



UNIVERSITÄTS-  
BIBLIOTHEK  
PADERBORN

## **Universitätsbibliothek Paderborn**

### **Festschrift zur Neunzehnhundertjahrfeier der Schlacht im Teutoburger Walde**

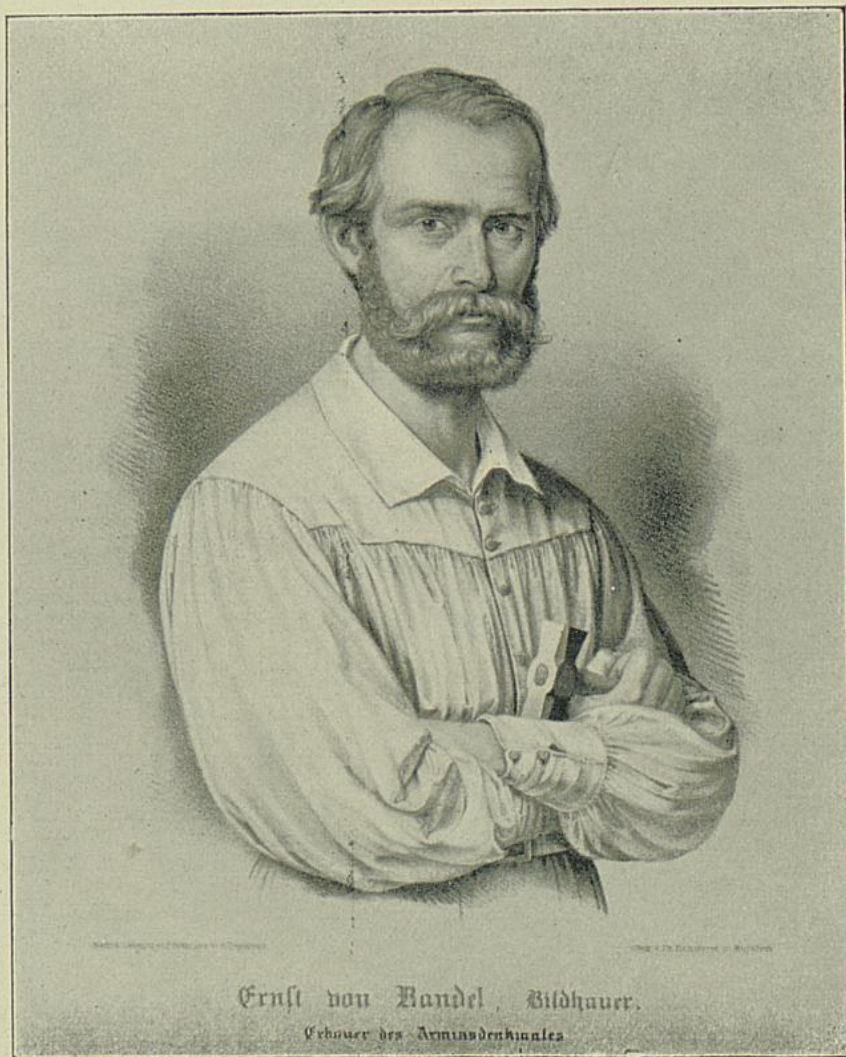
**Detmold, 1909**

Illustrationen

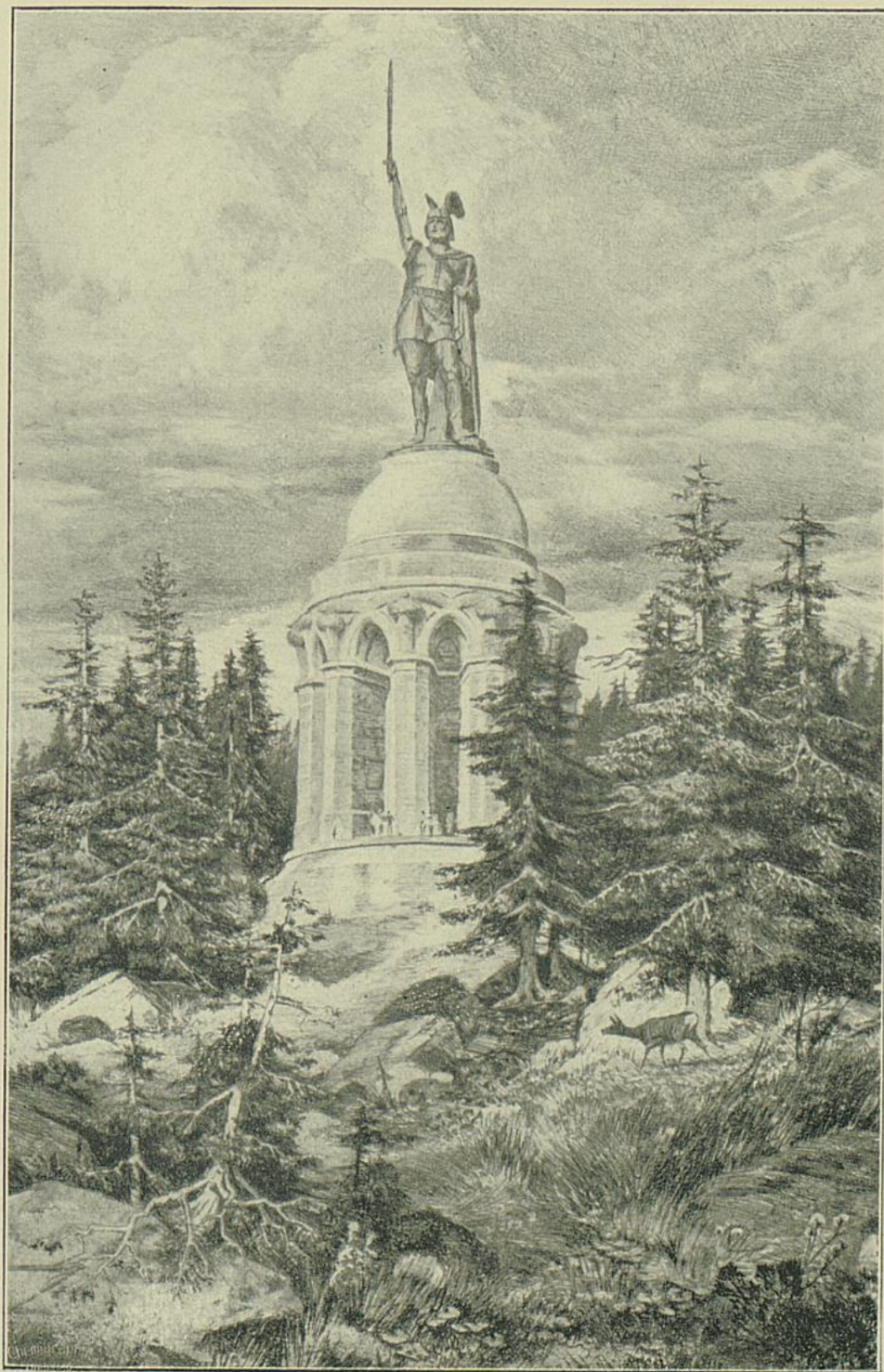
**urn:nbn:de:hbz:466:1-29181**



**Leopold IV**  
regierender Fürst zur Lippe.

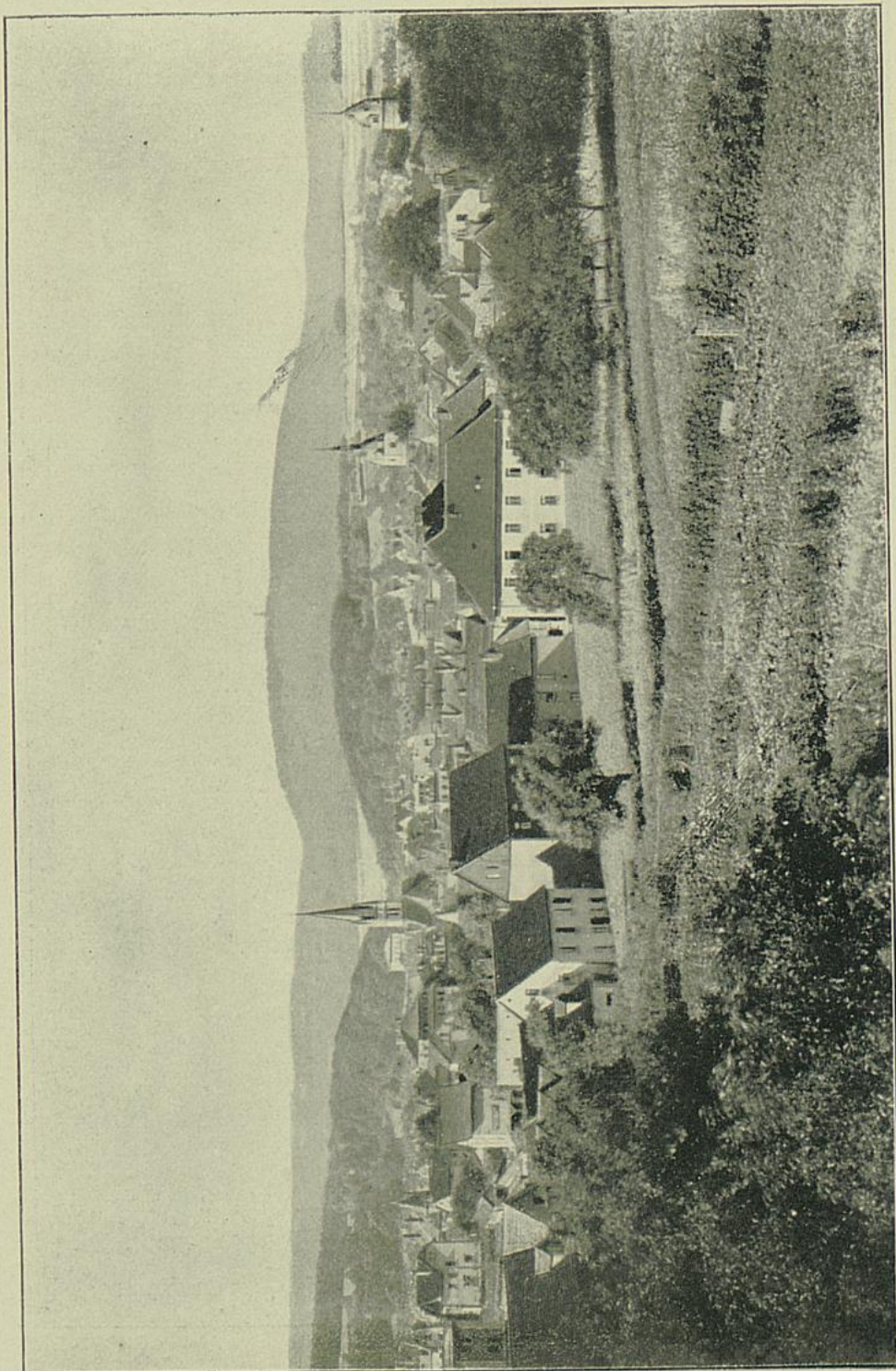


*Nach einem Stahlstich aus dem Jahre 1848.*



Das Hermannsdenkmal im Teutoburger Walde.

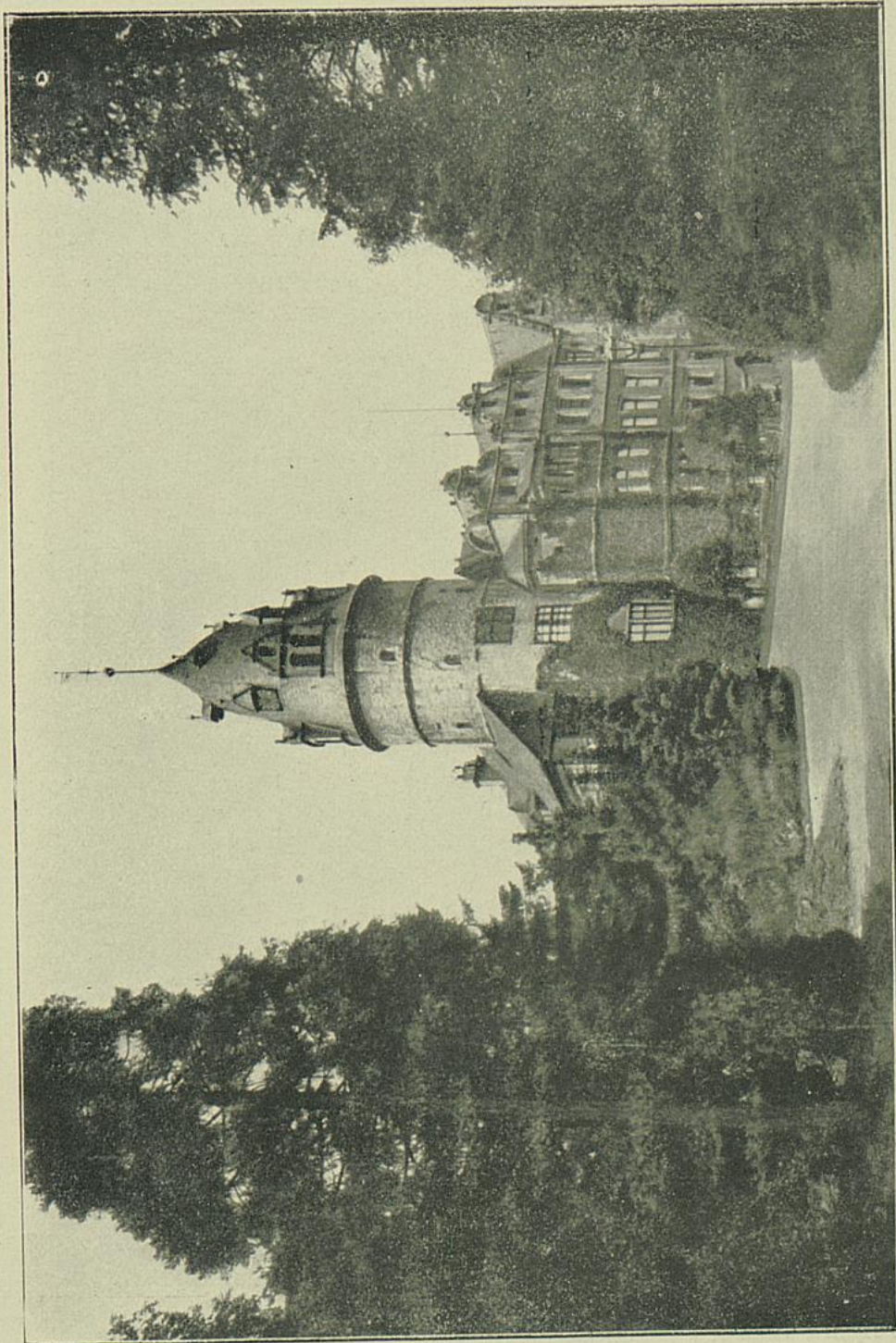
*Verkleinerung der Original-Radierung des Malers H. Braun.  
Blattgröße 52|69 cm. Preis M. 3,—, schön gerahmt M. 7,—  
Verlag von J. F. Lehmann in München,*



Blick auf Detmold und den Teutoburger Wald.

*Die obige und die nachfolgenden Autotypien sind  
hergestellt nach Original-Kunst-Photographien der  
:: Hinrichs'schen Hofbuchhandlung in Detmold, ::*

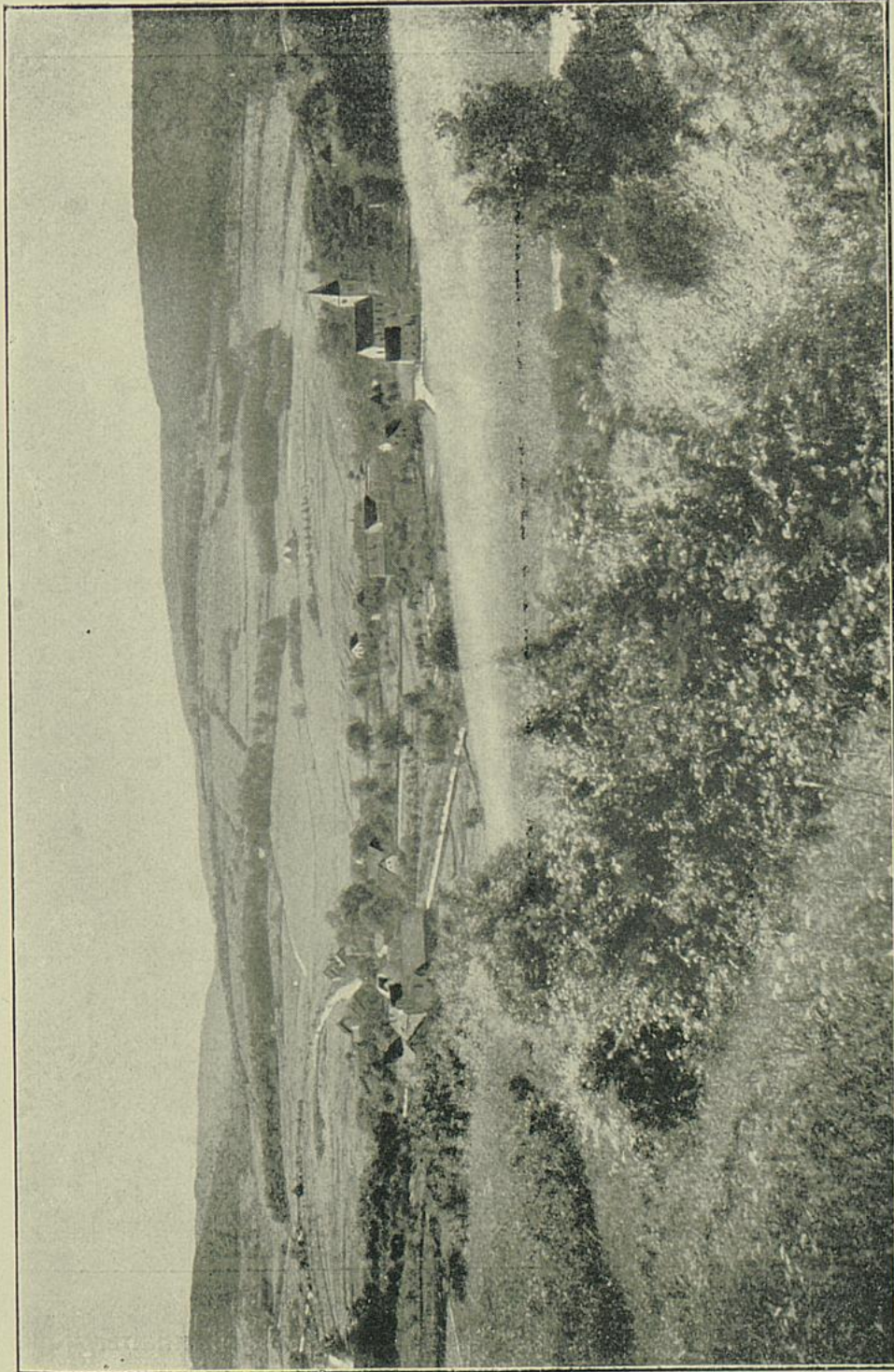
Blick auf Detmold und den Leutoburger Wald.



Das Fürstliche Residenzschloß.

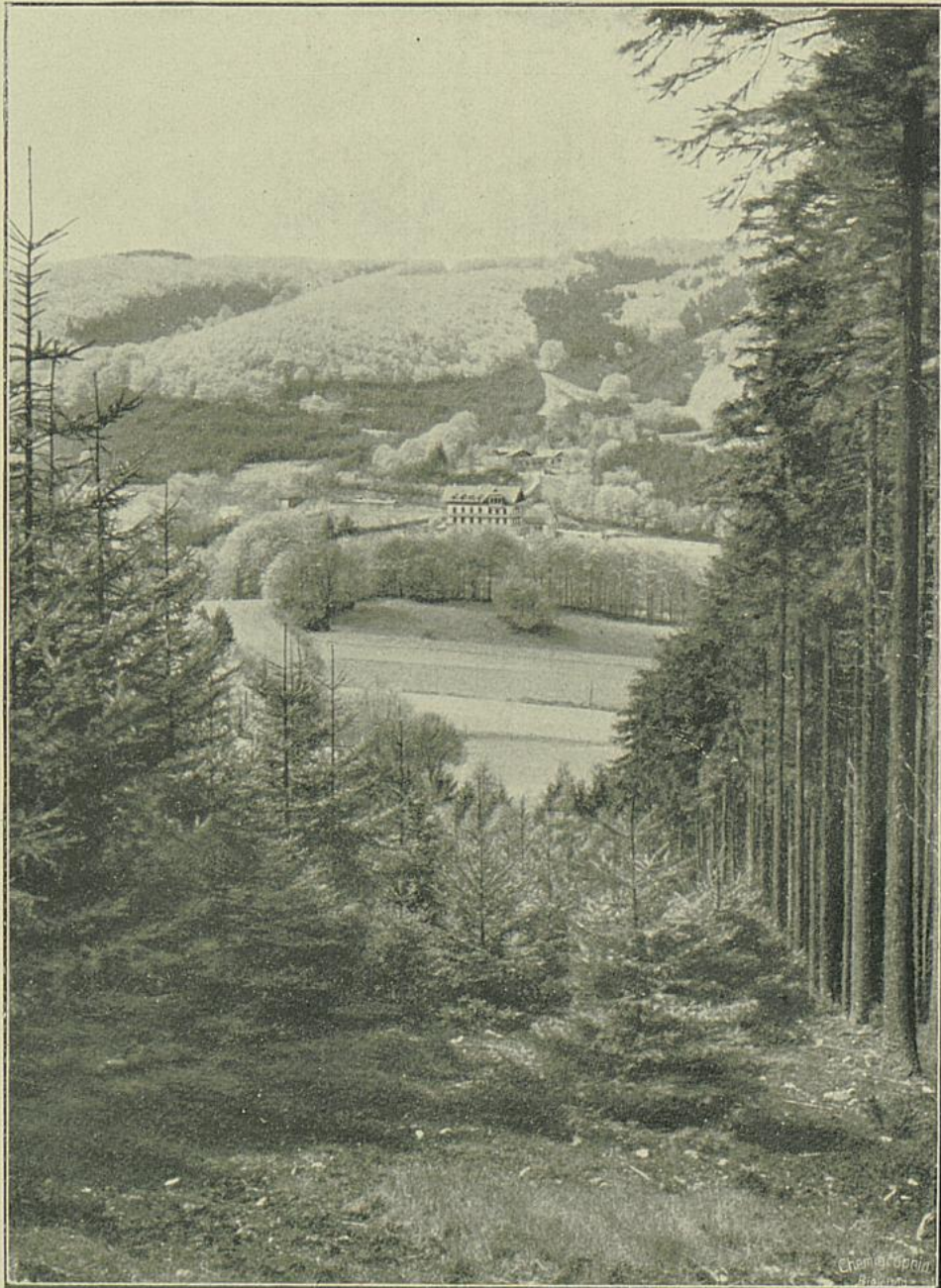


Blick vom Bielstein auf Heidenthal und Grotenburg mit dem Denkmal.

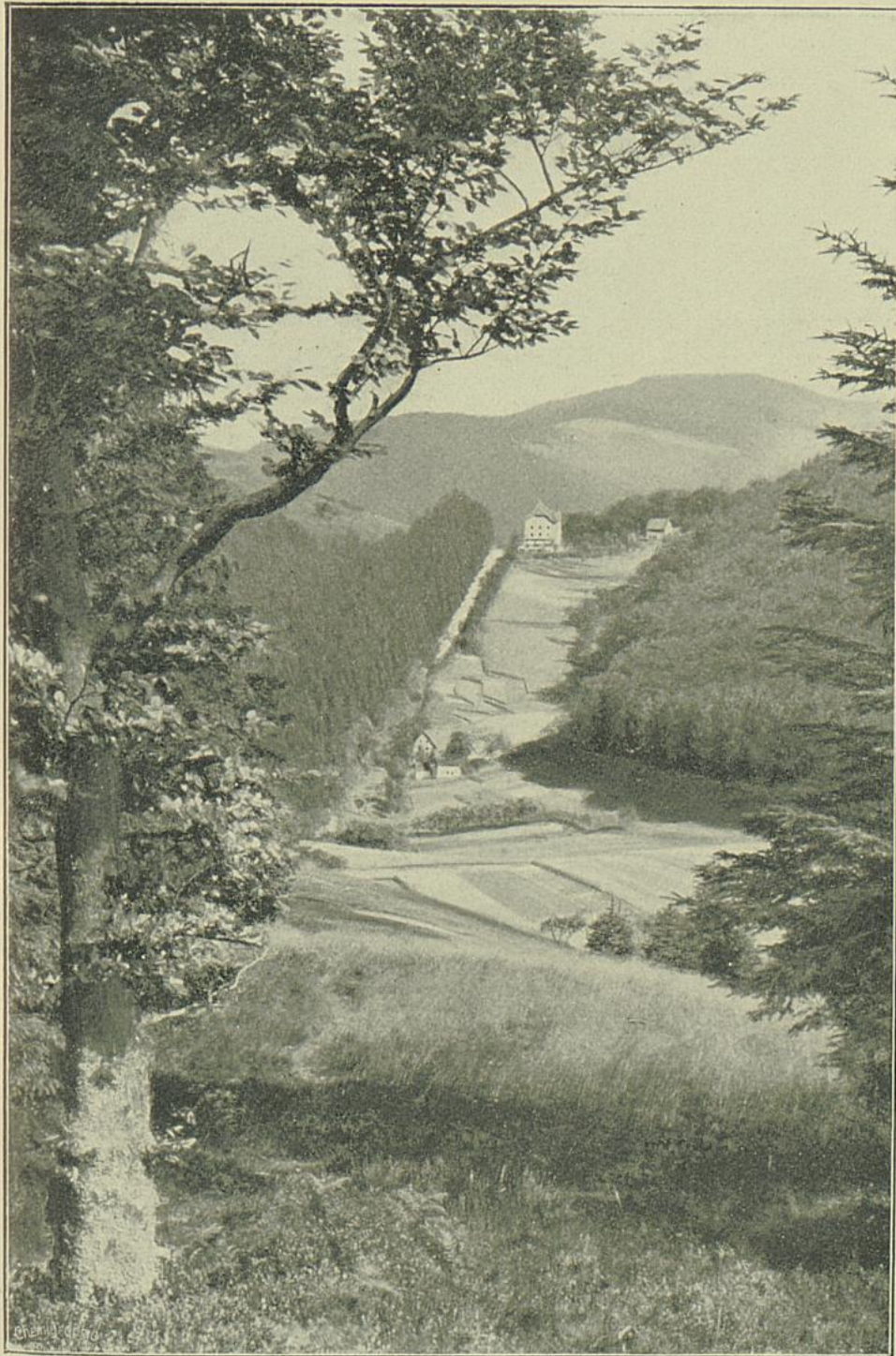


Blick vom Königsberg auf Heiligenkirchen.

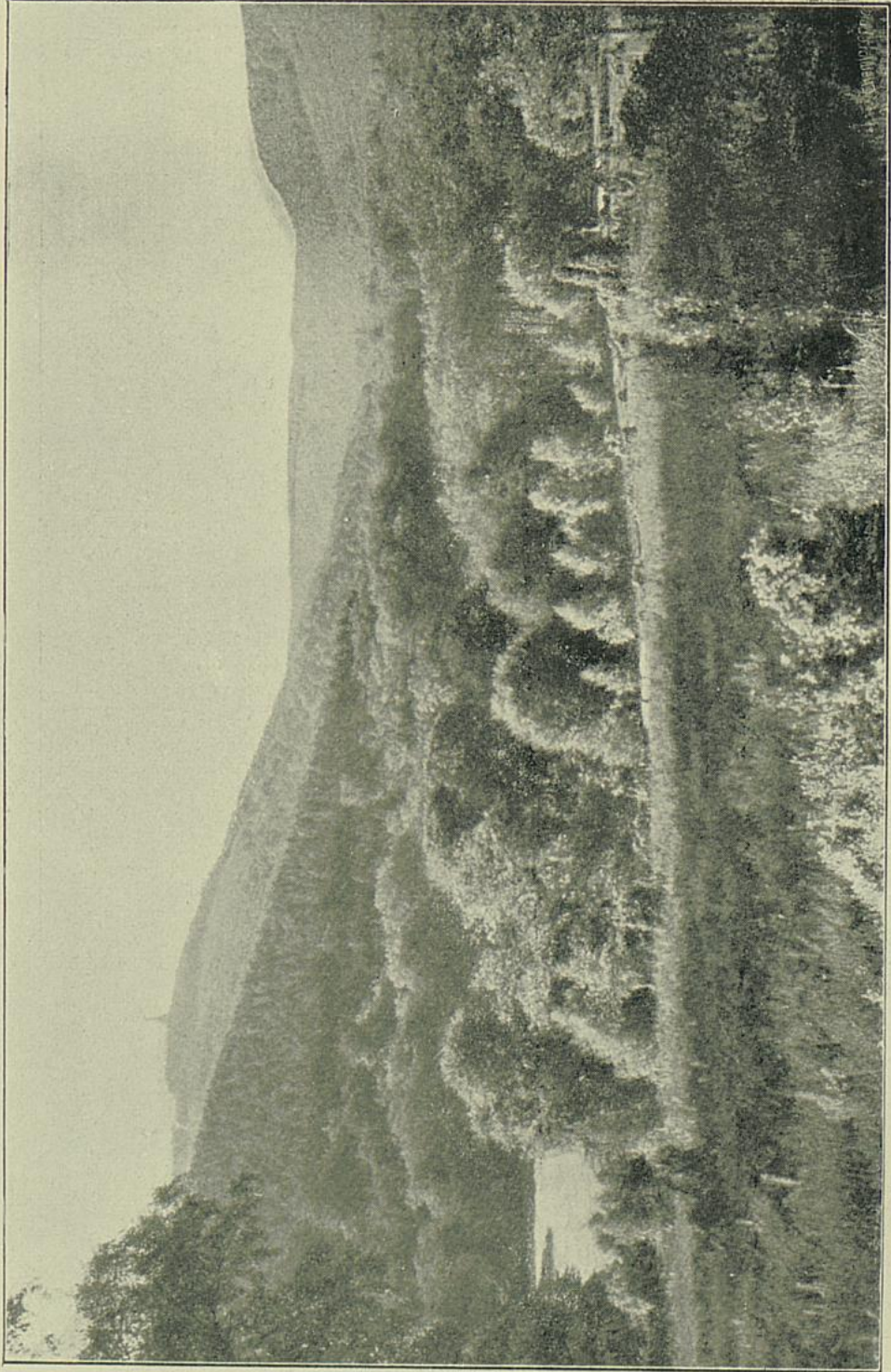




Blick vom Stenberg auf Sommerfrische Johannaberg  
und die Kuppe des Winefeldes.

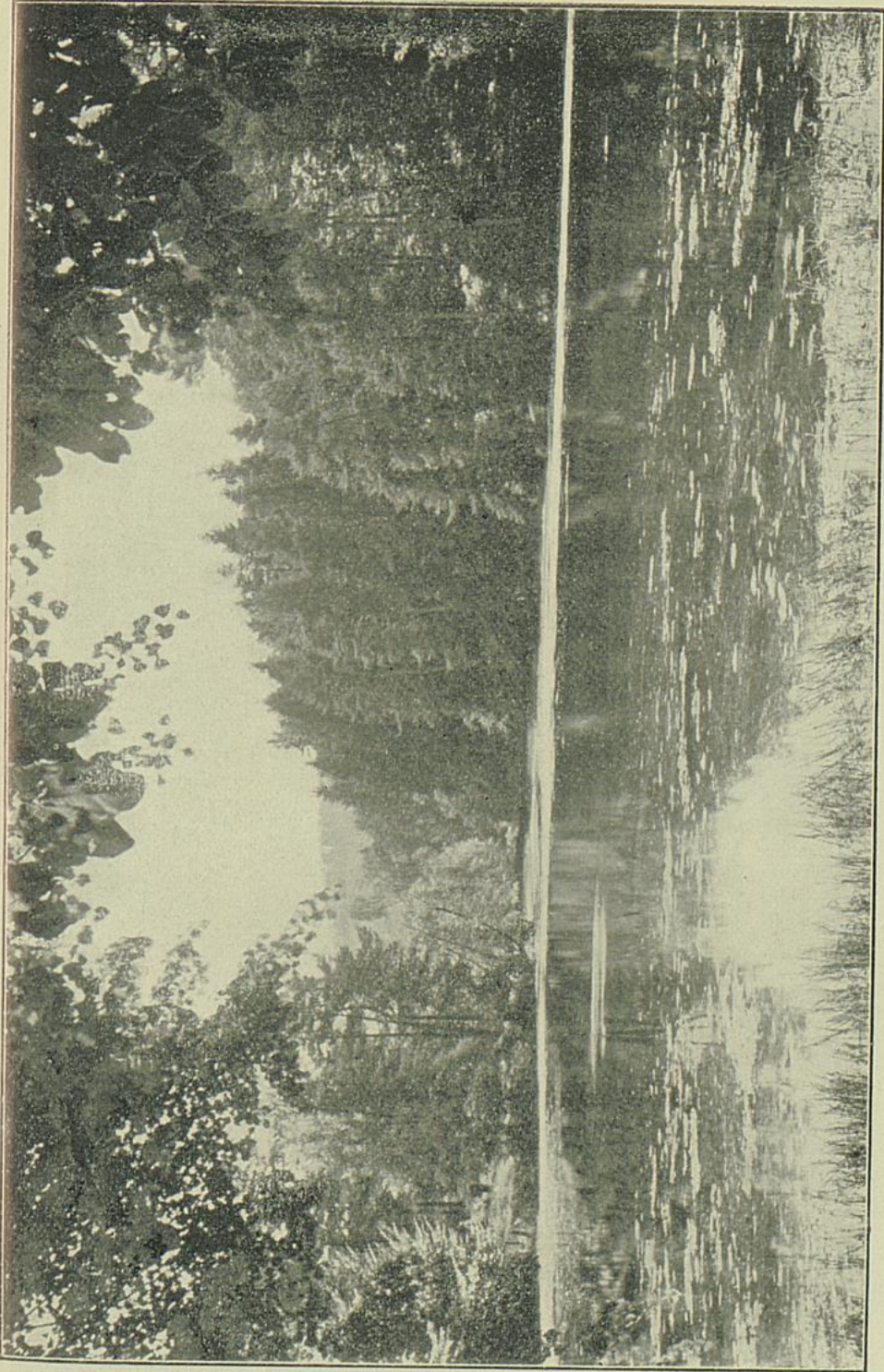


Blick vom Hellberg auf Hangstein, Stenberg  
und Vogeltaufe.

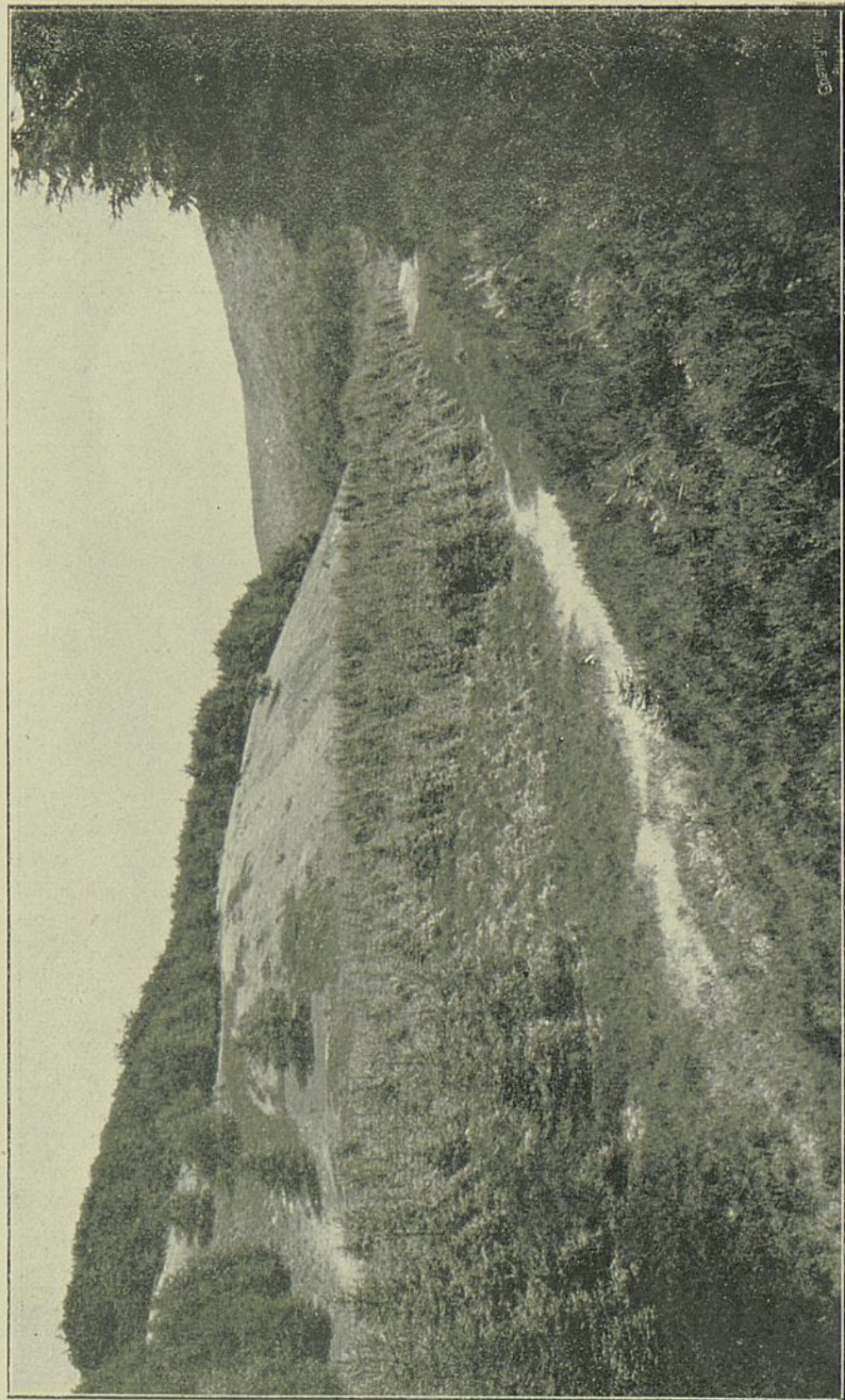


Blick von der Sternschanze auf Grottenburg und Heidenthal.

Blick von der Sternschanze auf Grottenburg und Heidenthal.

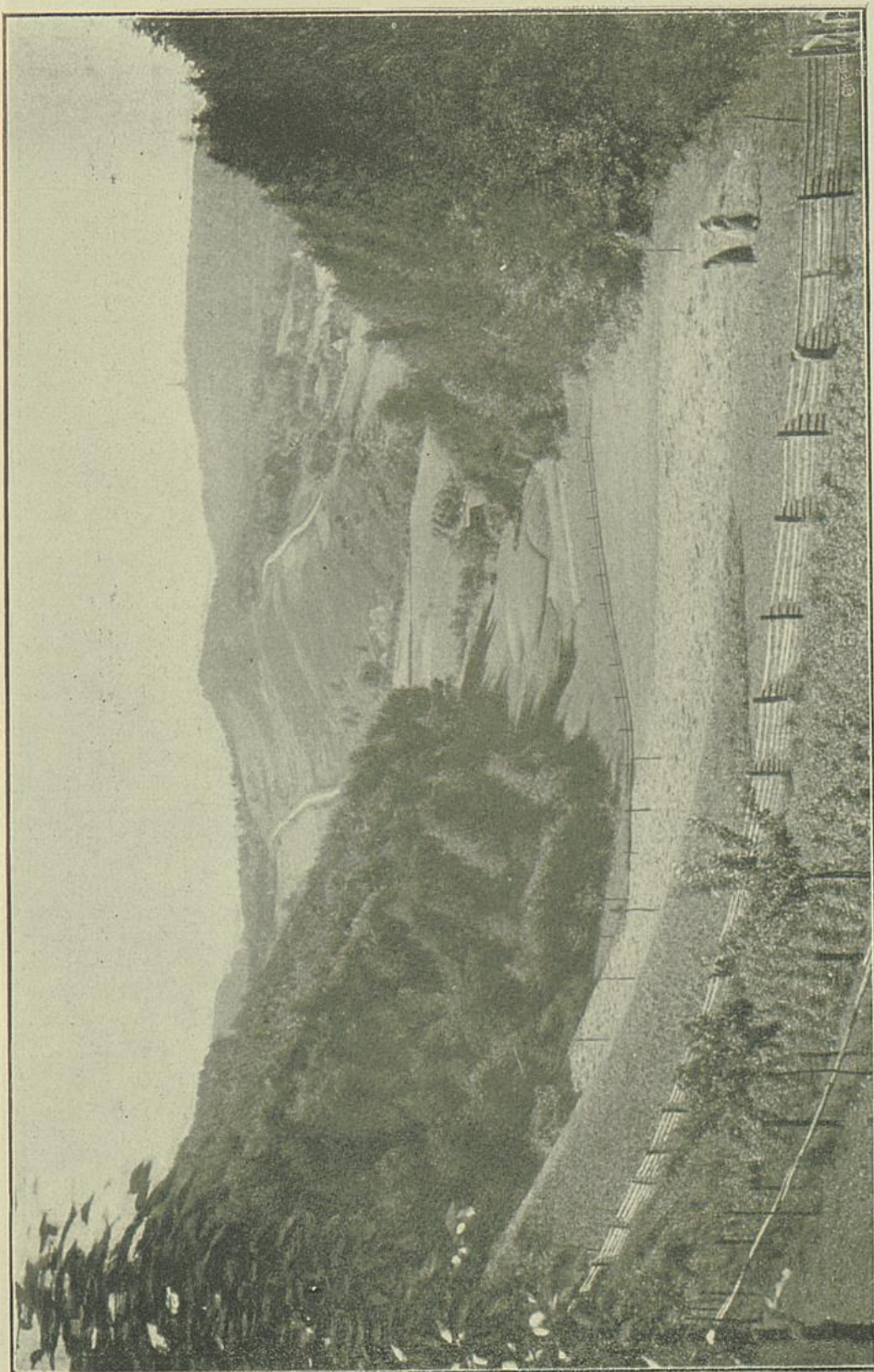


Der Donoperteich.

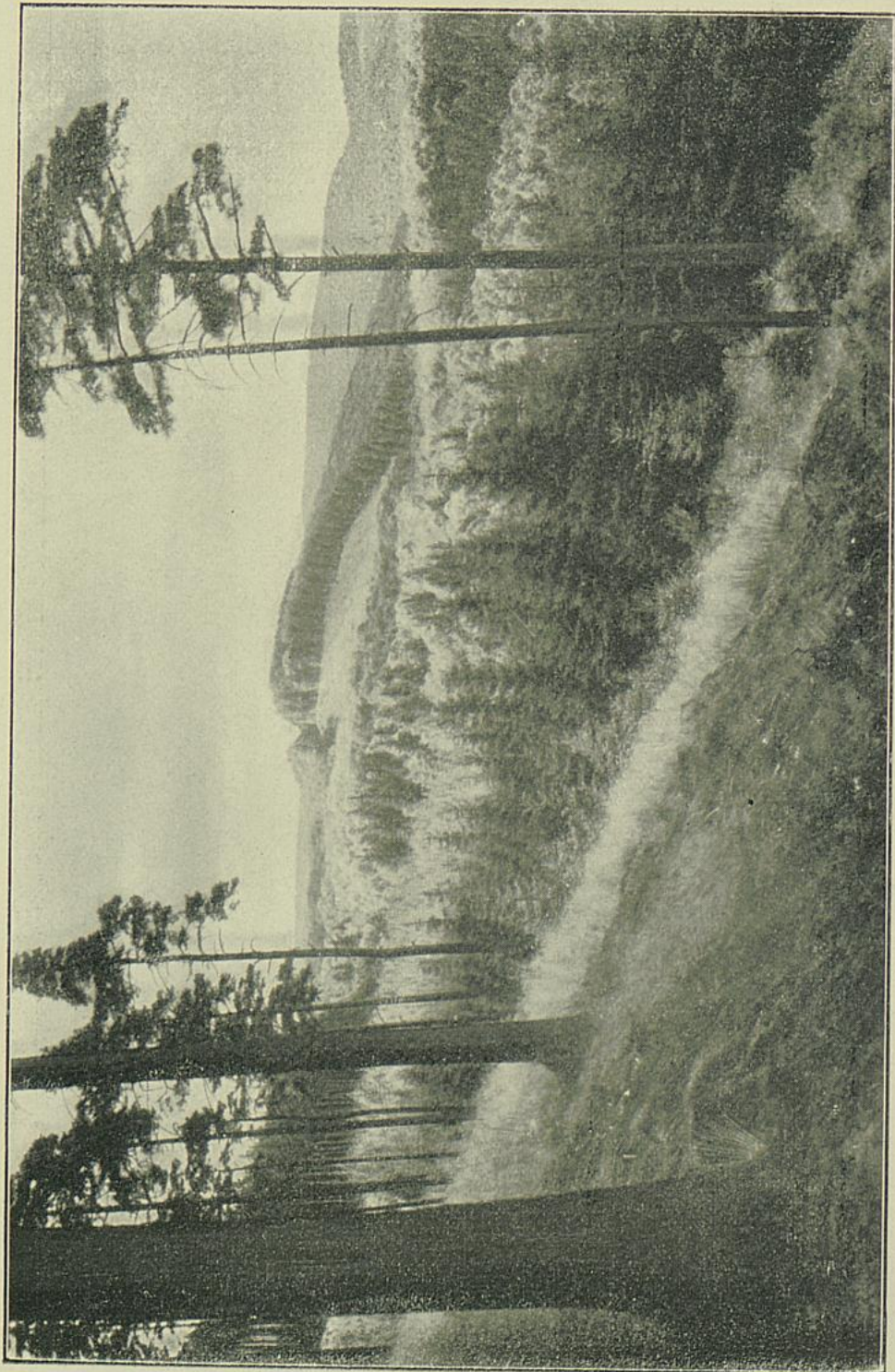


Partie aus der Breiten Naht mit dem Glasebrink.

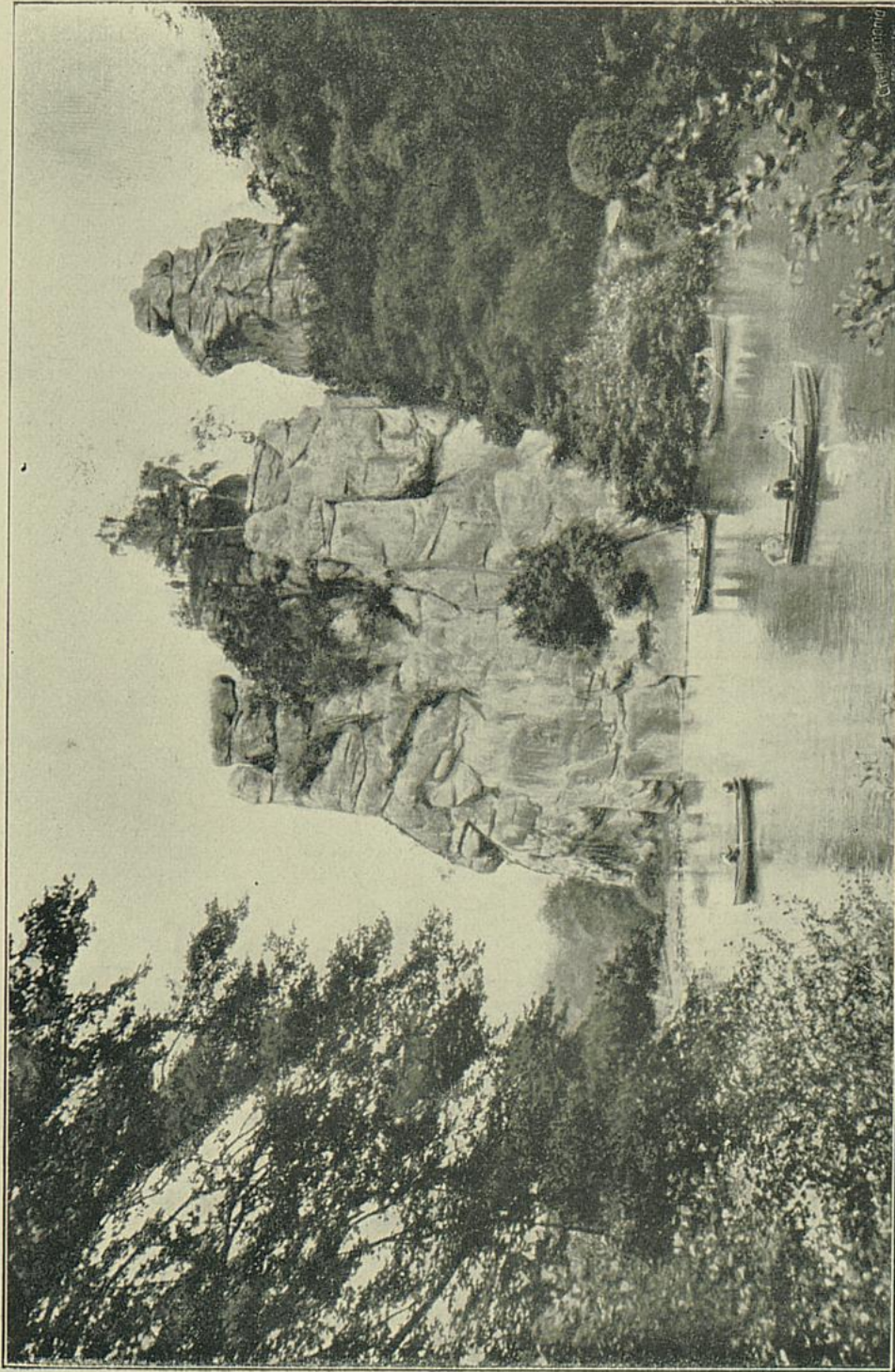
Partie aus der Breiten Naht mit dem Glasebrink.



Blick von der Sommerfrische Hangstein auf Lippische Schweiz, Hellberg und Grottenburg.

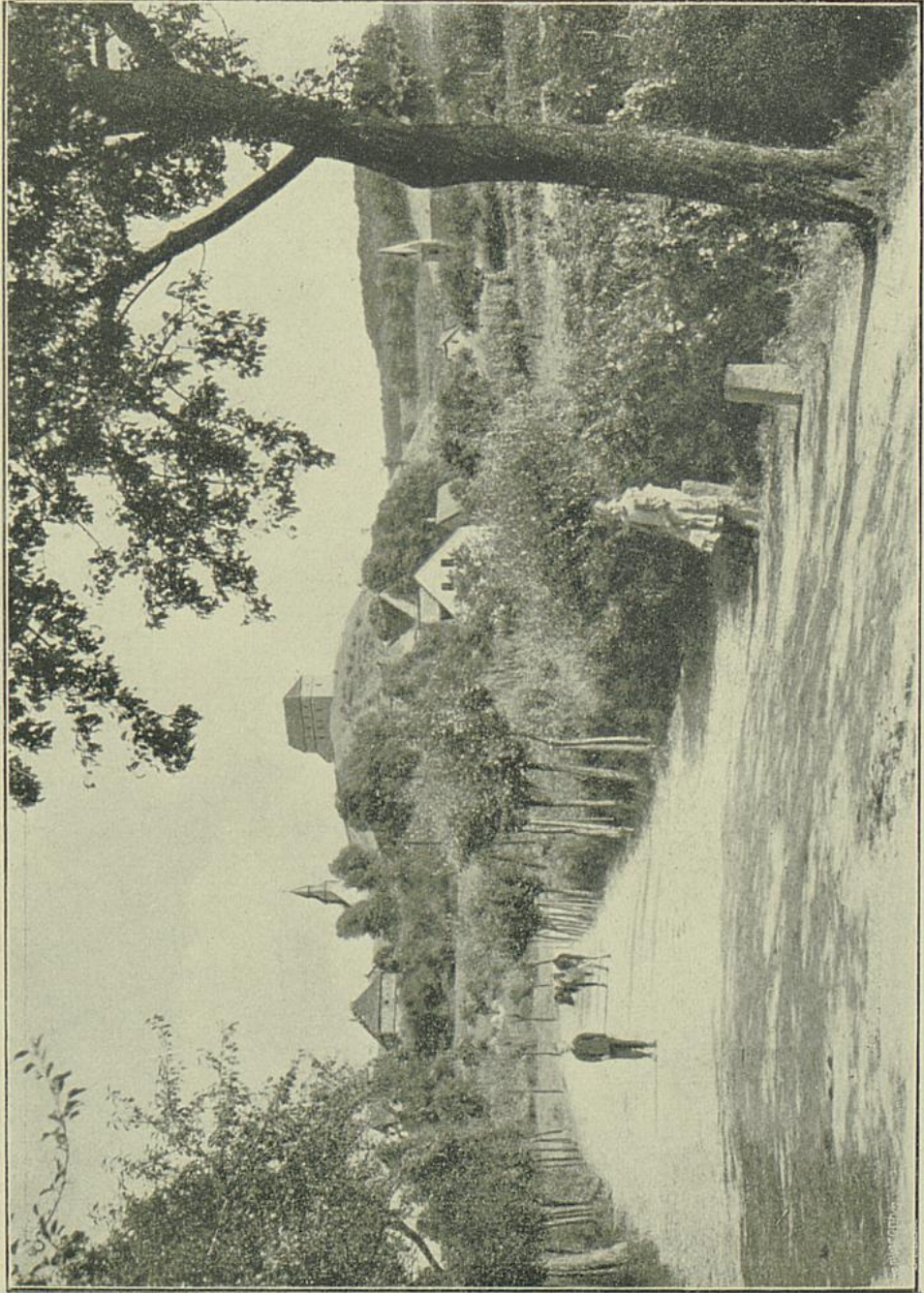


Blick vom Stenberg auf die Falsenbuee.



Die Externsteine von der Wasserseite aus gesehen.





Blick auf Schwalenberg mit der Burg.