



UNIVERSITÄTS-
BIBLIOTHEK
PADERBORN

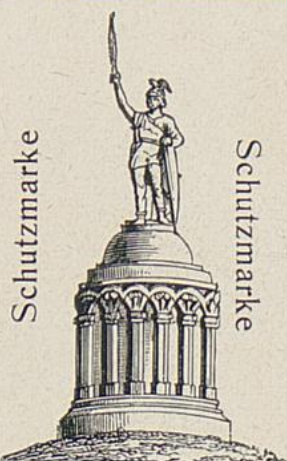
Universitätsbibliothek Paderborn

Festschrift zur Neunzehnhundertjahrfeier der Schlacht im Teutoburger Walde

Detmold, 1909

Anzeigen.

urn:nbn:de:hbz:466:1-29181



Detmolder
Biscuit- und
Cakesfabrik

C. PECHER
DETMOLD

☞ Gegründet 1870. ☞

==== Fabrik und Kontor: =====

Klüterstrasse 1 und 3. — Fernruf Nr. 8.

==== Detail-Verkauf: =====

Bruchstr. 36 (Ecke Wall). — Fernruf Nr. 330.



==== Spezialitäten: =====

Arminius-Cakes,
Teutoburg-Biscuits, Hermann-Cakes,
Cherusker-Cakes, Auguste-Viktoria-
Mischung, Orion-Cakes, Waffel-
Mischung, Arrowvoot, Lortzing-Waffeln,
Vierjahreszeiten-Waffeln, Externsteine-
Eisschnitte usw.



Paul Beckmann

Detmold

PHOTOGRAPH u. MALER

Rosenthal 3 ————— Rosenthal 3

(Aufstellungsplatz des Festzuges)

empfiehlt sich zur

Ausführung photographischer Arbeiten
jeder Art.

Aufnahmen von

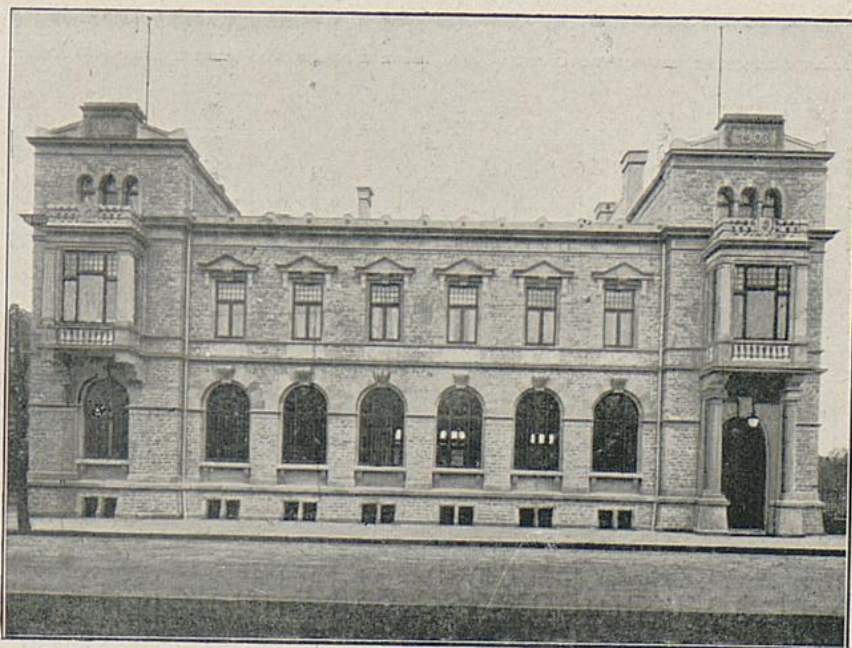
Portraits u. Gruppen im Atelier u. Freien.

EINZELAUFNAHMEN

für Postkarten der Mitwirkenden beim
Festzuge etc. zu billigsten Preisen.

Während der Festwoche extra schnelle Lieferung.

Gruppenbilder vom Festzuge sind sofort zu haben.



Dresdner Bank.

Dresden, Berlin, Frankfurt a. M., London.

Zweigniederlassungen in:

Altona — Augsburg — Bautzen — Bremen — Bückeburg —
Cassel — Chemnitz — **Detmold** — Emden — Eschwege
— Freiburg i. B. — Fulda — Fürth — Greiz — Hamburg —
Hannover — Heidelberg — Leer — Lübeck — Leipzig —
Mannheim — Meissen — München — Nürnberg — Plauen i. V.
— Wiesbaden — Zwickau i. S. —

Aktienkapital M 180,000,000. — Reserven M 51,500,000.

Annahme von **Geldern auf Sparbücher.**

Vermittlung von **Bank- und
Kommissions-Geschäften.**

An- und Verkauf von
**Wertpapieren, Wechseln und
Geldsorten.**

**Eröffnung laufender Rechnungen
und Scheck-Konten.**

**Ausstellung von Schecks und
Kreditbriefen**

— auf das In- und Ausland. —

Aufbewahrung u. Verwaltung
von **Wertpapieren, Hypotheken
u. dergleichen Dokumenten**
(offene Depôts).

Verwahrung v. **geschlossenen
Dokumentenkasten.**

Versicherung von Effekten
gegen Kursverlust

— im Falle der Auslösung. —

STAHLKAMMER.

**Vermietung von Schrankfächern in verschiedenen
Größen,**

sowie **Safesfächern für Sparkassenbücher, Policen pp.
Wechselstube und Depositen-Casse der**

— **Dresdner Bank in Detmold.** —

Clariss-Gesellschaft

Dr. Brandes & Co.

==== DETMOLD 21. ====

Fabrikanten des alkoholfreien
Tafel- u. Erfrischungsgetränkes

Clariss

:: :: Alkoholfreie Getränke und :: ::
Kohlensäurehaltige Mineralwässer.

====
Fernsprecher Detmold Nr. 109.
====

Vertreter für bestimmte Bezirke
==== werden gesucht. ====

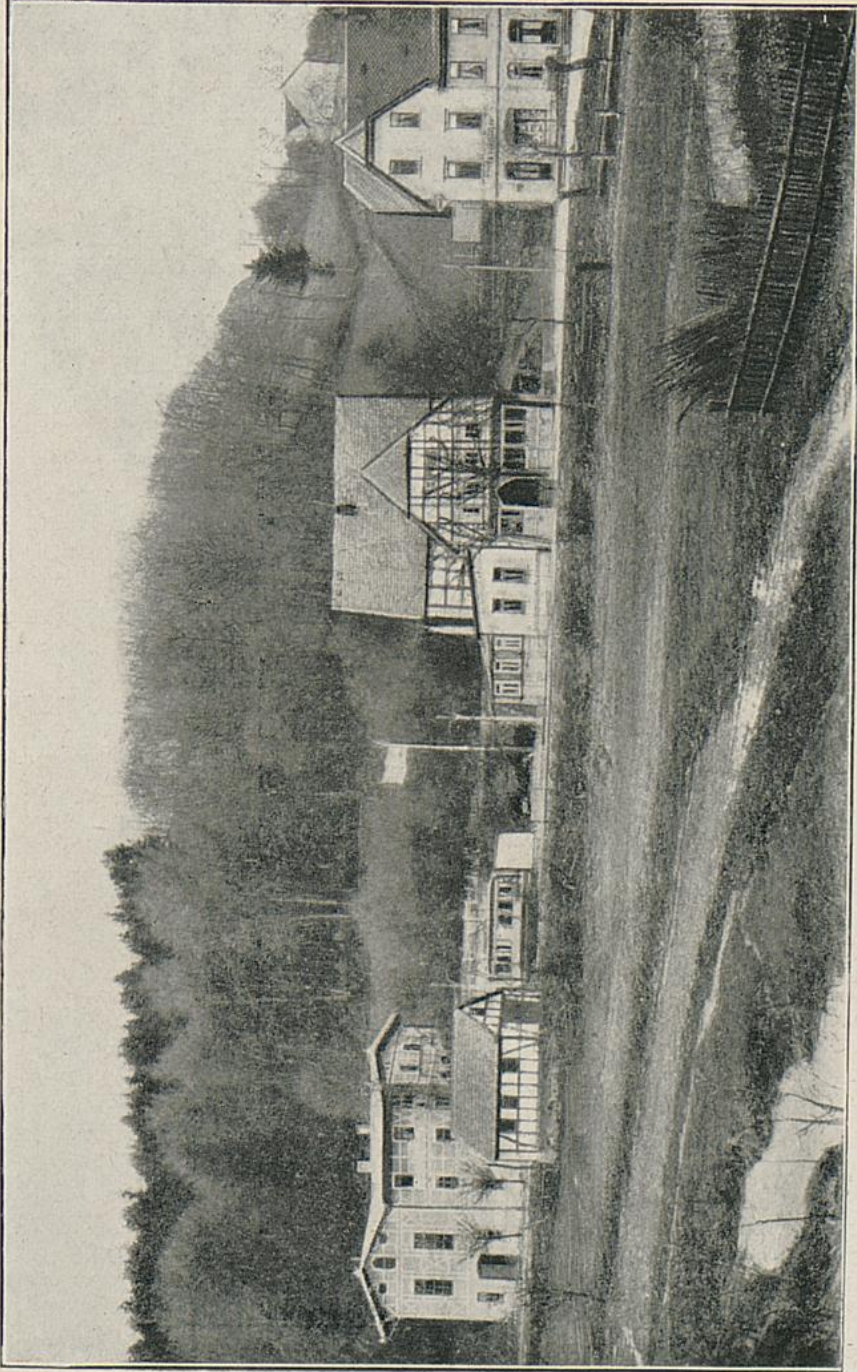
Altrenommiertes

Haus mit großen Sälen u. sonstigen großen Restaurationsräumen, großschattigen Garten. Terrasse mit anschließend. Wald- und Spazierwegen. Schöne Aussicht auf den Teutoburger Wald. Für Touristen, Sommerfrischer, Vereine und Schulen beste Logierräume.

Seit langen Jahren anerkannt vorzügl. Küche.

Forellen stets vorrätig. Bei Gesellschaften genügt morgens Anmeldung per Telegr. od. Telef. 212 Amt Detmold.

Detmold.



Berlebeck. Hotel und Pension „Zur Sommerfrische“ (Eduard Kanne).

Restauration Krummes Haus

(erbaut im 16. Jahrhundert)

bei Detmold

Inhaber: **August Stemme.**

Nächster und schönster Ausflugsort Detmolds,
idyllisch im Büchenberge gelegen.

Haltestelle der elektrischen Straßenbahn Zollhaus.
Schöne Restaurations-Räume. Großer Restaurations-
Park (herrliche Eichen und Buchen). Hiesige und
fremde Biere vom Faß. ff. Weine erster Firmen.
Täglich frische Milch, besonders für Milchkuren
geeignet. Kaffee, Schokolade, Kakao usw.

Während der Festwoche

finden nachstehende **Konzerte** statt:

Sonntag, den 15. August, von 4 Uhr ab:
Gross. Instrumental-Konzert.

Montag, 16. August, von vorm. 8 Uhr ab:
Frühkonzert.

Dienstag, 17. August, von nachm. 4 Uhr ab:
Gross. Instrumental-Konzert.

Sonnabend, 21. August, von nachm. 4 Uhr ab:
Gross. Instrumental-Konzert.

Eintrittskarten hierzu nur je 20 Pfg.



Sommerfrische Hermannsburg

👉 Hotel, Pension und Restaurant 👈

Telegrammadresse: Hermannsburg

Fernsprecher Nr. 17

ist ein mit allem Komfort eingerichteter Bau, umgeben von grossen, geschützten Veranden und schattigen Gartenanlagen, am Fusse der Grotenburg.

Vierzig Fremdenzimmer mit ganz neuer Einrichtung können 50—60 Kurgäste aufnehmen. Für das leibliche Wohl sorgt eine vorzügliche Küche, eigene Bäckerei und Konditorei. Vorzügliches Trinkwasser bietet die eigene Gebirgsquellanlage. Bäder im Hause.

Der Pensionspreis beträgt inkl. Wohnung von Mk. 4.50 pro Tag an; für Kinder wird je nach deren Alter der Preis vereinbart.

Bei aufmerksamer Bedienung: Morgens: Kaffee, Milch oder Tee mit Brot und Eiern oder Aufschnitt. Mittags (1 Uhr): Suppe, zwei Gänge, süsse Speise, Nachtisch. Nachmittags: Kaffee mit Gebäck. Abends (8 Uhr): gemeinschaftliches warmes Gericht und kalte Küche.

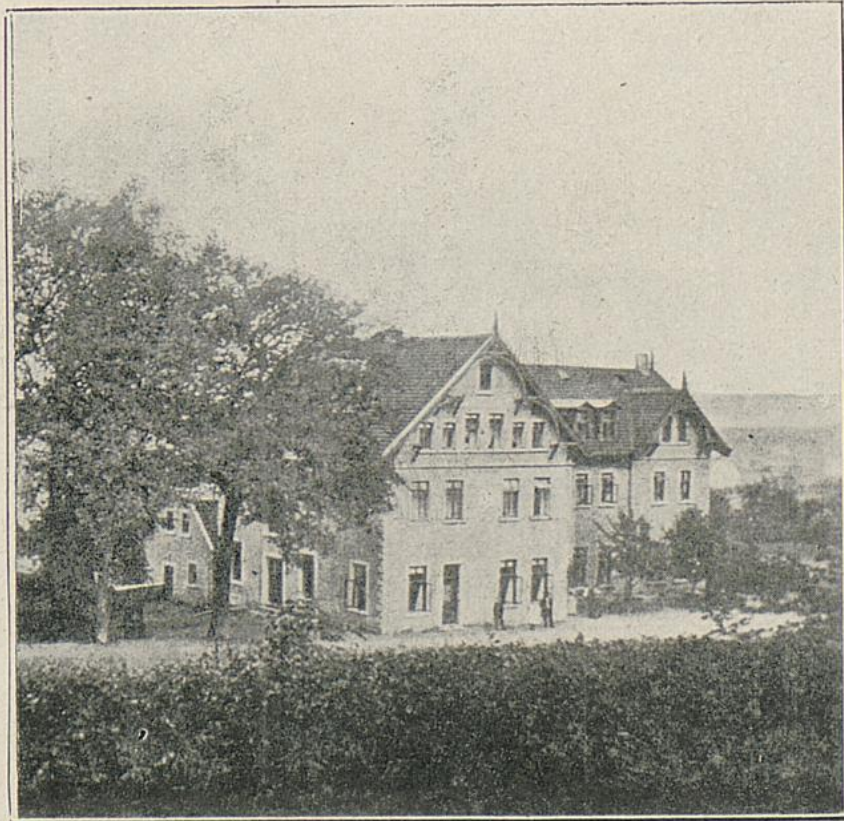
Elektrische Lichtanlage. — Strassenbahnverbindung mit Detmold.

Besitzer: **F. Aug. Günther.**

Hotel und Pension
Zum Teutoburger Walde

F. Schuckenböhmer in Hiddesen

- empfiehlt sich den Besuchern des Teutoburger
□ Waldes, sowohl Touristen für kürzeren, wie □
□ auch Sommergästen für längeren Aufenthalt. □



Das Haus, von herrlichen alten Eichen umstanden, liegt in halber Höhe der Grotenburg, am Eingange des lieblichen Heidentals, hart am Walde, der auf der einen Seite Nadelholz, auf der anderen Laubholz in prächtigstem Wechsel bietet. Gelegenheit zu Spaziergängen zu ebener Erde und mit mässigen und kräftigen Steigungen. — Hohe, luftige Zimmer, bei deren Einrichtung auf glückliche Behaglichkeit der grösste Wert gelegt wurde. — Unmittelbar am Hause eigener Bestand herrlicher alter Eichen mit geschützten Sitzplätzen für die Gäste — 10 Minuten vom Endpunkte der elektrischen Strassenbahn, die Hiddesen mit Detmold und Berlebeck verbindet. — Bequemster Ausgangspunkt für Touren in den Teutoburger Wald, da alle dessen berühmten Wanderziele in der Nähe.

Fernsprecher 315 Detmold. — Pensionspreis von Mk. 4.— an.
Gebirgsquellwasser. — Bäder im Hause.

Hiddesen.

Gasthof und Sommerfrische

Frische Quelle

Fernsprecher 233.

Endstation der Straßenbahn Detmold-
Hermannsdenkmal.

Nächster und bequemer Aufstieg zur
Grotenburg.

Grosser Restaurationsgarten.

Anerkannt gute Küche.

Reine, gut gepflegte Weine.

Vorzügliche Betten.

Elektr. Beleuchtung im ganzen Hause.

Johann Scholten.

Fürstliches
BAD MEINBERG

Aktiengesellschaft
Bad Meinberg in Lippe.

Altberühmtes Schwefelmoor- und natürliches Kohlen-
säurebad. Schwefelmoorbäder, Sprudel-, Perl-, Salz-
und Schwefelbäder, Gasdampfduschen, Gasdampfbäder.



Vorzügliche Heilerfolge bei Rheumatismus, Gicht,
Herzleiden, Nervenkrankheiten, besonders Ischias,
Frauenleiden in allen Formen, Blutarmut.

:: Kurzeit vom 20. Mai bis Ende September. ::

:: :: Eisenbahnstation Horn-Bad Meinberg. :: ::

Illustrierter Prospekt frei durch die Badeverwaltung.

Fürstl. Sol - Thermalbad Salzuflen.

Kaiserhof

== Vornehmstes Hotel ==

verbunden mit

erstklassigem Bier- u. Wein-
Restaurant.

Fernsprecher Nr. 8.

Fernsprecher Nr 8.

oo

Ruhige, freie Lage neben der Post.

Haltestelle der Strassenbahn Bahnhof — Kurpark.

Auto-Garage. — Bad. — Lesezimmer.

oo

Detmolder Pilsener.


Münchener Pschorr.

Anerkannt vorzügliche Küche.

Volle Pension von 5 Mk. an.

Inh. **Hans Greve.**

Filiale:
DETMOLD, Paulinenstr. 39.



HARMONIUMS
von
H. Burger
Estey & Co.
Th. Mannborg
Mason & Hamlin
Schiedmayer
..
Clavierspielapparate
= Phonola. =
= Mignon. =

PIANOS
von
Th. Mann & Co.
D.R.G. M. 356858.
Wohl laut u. Reichtum
des Klanges, bequeme
elastische Spielart,
unbegrenzte Haltbar-
keit und streng reeller
Preis bei leichten Zah-
lungsbedingungen em-
pfehlen diese Pianos
ganz besonders,
gegründet 1856.

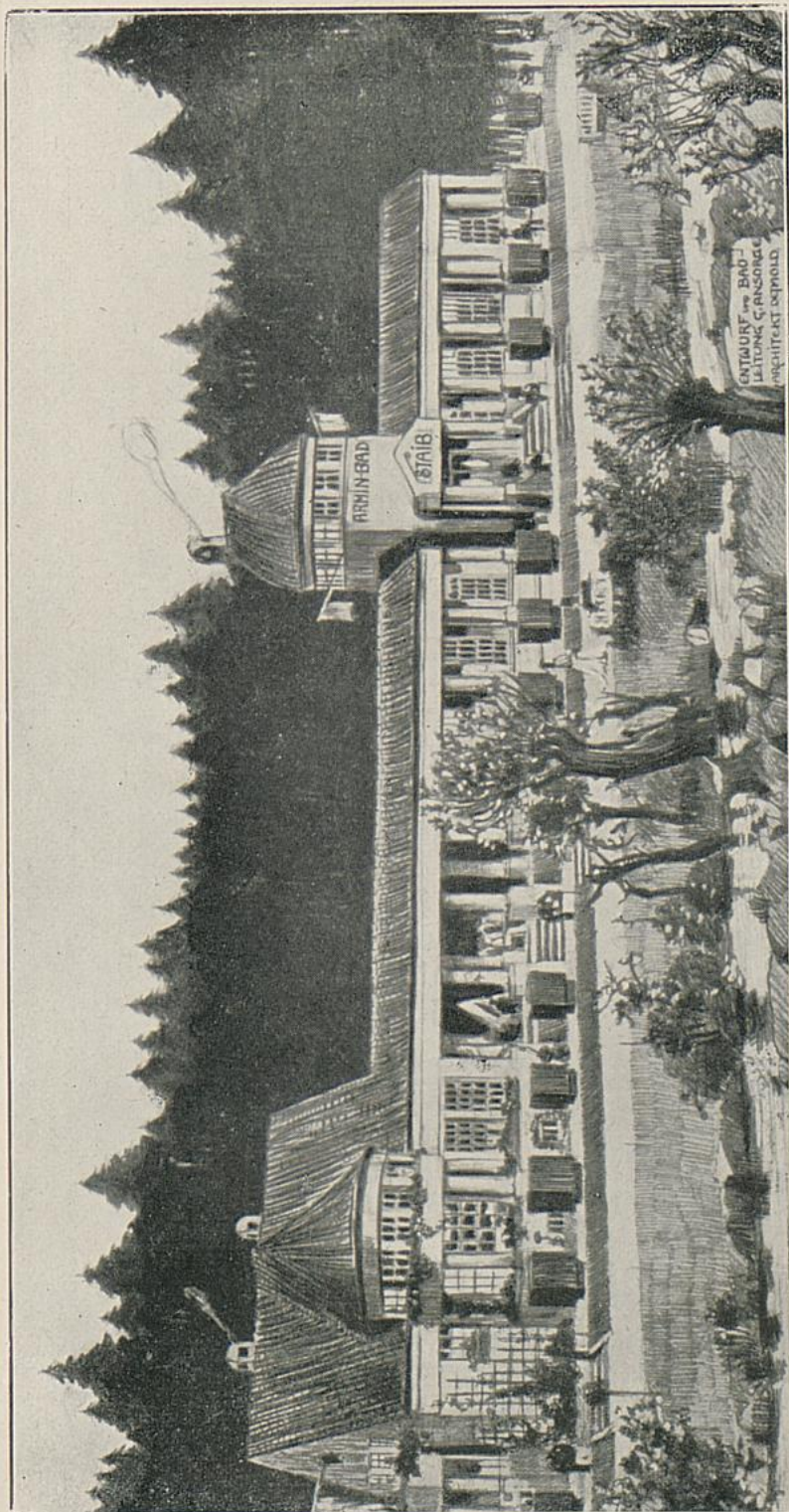
FLÜGEL
von
C. Bechstein
Th. Mann & Co.
Steinway & Sons
..
In Klangfülle u.
Tonschönheit
unübertroffen.

Th. MANN & Co. Bielefeld
Flügel- & Pianino-Fabrik.

(Hemigraphie Bielefeld)

Täglich nachmittags 5 Uhr:
Mignon-Konzert.

☞ 7 Minuten vom Bahnhof. ☞
Prospekte auf Verlangen.



Telephonbezirk Detmold 211.
Telegramm-Adresse: Staib-Pivitsheide (Lippe).

Arminiusbad

in Pivitsheide
bei Detmold. Bahn-
stat. Nienhagen (Lippe)

Geöffnet Sommer und Winter.
Für Nerven-, Herz- u. Verdauungskranke,
ferner für Gicht u. Rheumatismus usw.

Näheres durch Anfragen an den
Direktor und Besitzer **W. Staib**.

Dörentruper Sand- u. Tonwerke

G. m. b. H.

Dörentrup i. L.

Kristallquarzsand max. 99.98 $\frac{0}{10}$ Kieselsäure,
bester Glas- und Glasursand.

Kristallquarz, bis zur Staubfeinheit gemahlen,
für Masse und Glasur.

Schleif- und Gebläsesand, weißer Putzsand
und Streusand.

Ziegelsteine für Hoch- und Tiefbau, Vor- und
Hintermauerungssteine.

Spezialität:

Klinkerhart gebrannte Tunnelsteine für
höchste Belastung.

Wegesteine und Schüttmaterial.

Hochfeuerfeste Produkte:
Lufttrockene feuerfeste Steine, Klebsand.

Chamottemörtel für Gasanstalten, Kokereien
und Feuerungsbauten aller Art.

Retortenkitt Silkoid.

Formsand für Eisen, Stahl und Metall.

Lippische Landes-Zeitung

Ältestes und verbreitetstes Blatt des
Fürstentums u. der angrenzenden Bezirke.

Gegründet 1767. 142. Jahrgang. Gegründet 1767.

Das reichhaltigste und beliebteste Blatt des
Fürstentums ist und bleibt die Lippische Landes-
zeitung.

Die Landeszeitung hat einen hervorragenden und
zuverlässigen lokalen und den besten, schnellsten und
umfangreichsten parlamentarischen Nachrichtendienst.

Bei diesen Prinzipien hat die Landeszeitung sich eine
feste und treue Leserschaft erworben. Die letzte beglaubigte
Auflage betrug 14400 Exemplare.

Bei dieser hohen Auflage haben Inserate natur-
gemäß den größten Erfolg.

Meyersche Hofbuchdruckerei

Gegründet 1570. Detmold. Privilegiert 1676.

Anfertigung aller Arten von
..... Druckfachen

in den feinsten Ausführungen, zu soliden Preisen.

Photographisches Hofatelier
„Helios“
Detmold

Wall 10 Weinbergstr. 19
liefert

* Photographien *

in nur guter, sauberer, haltbarer Ausführung,
schon das halbe Dutzend Visit von 1,80 Mk.,
Kabinet von 5,50 Mk. an.

Vereins- sowie Familien-Gruppen
— extra billig. —

Achtung!

Achtung!

Mache das hochverehrte Publikum besonders
aufmerksam auf meine ff. spec.

* Kostümbilder, *

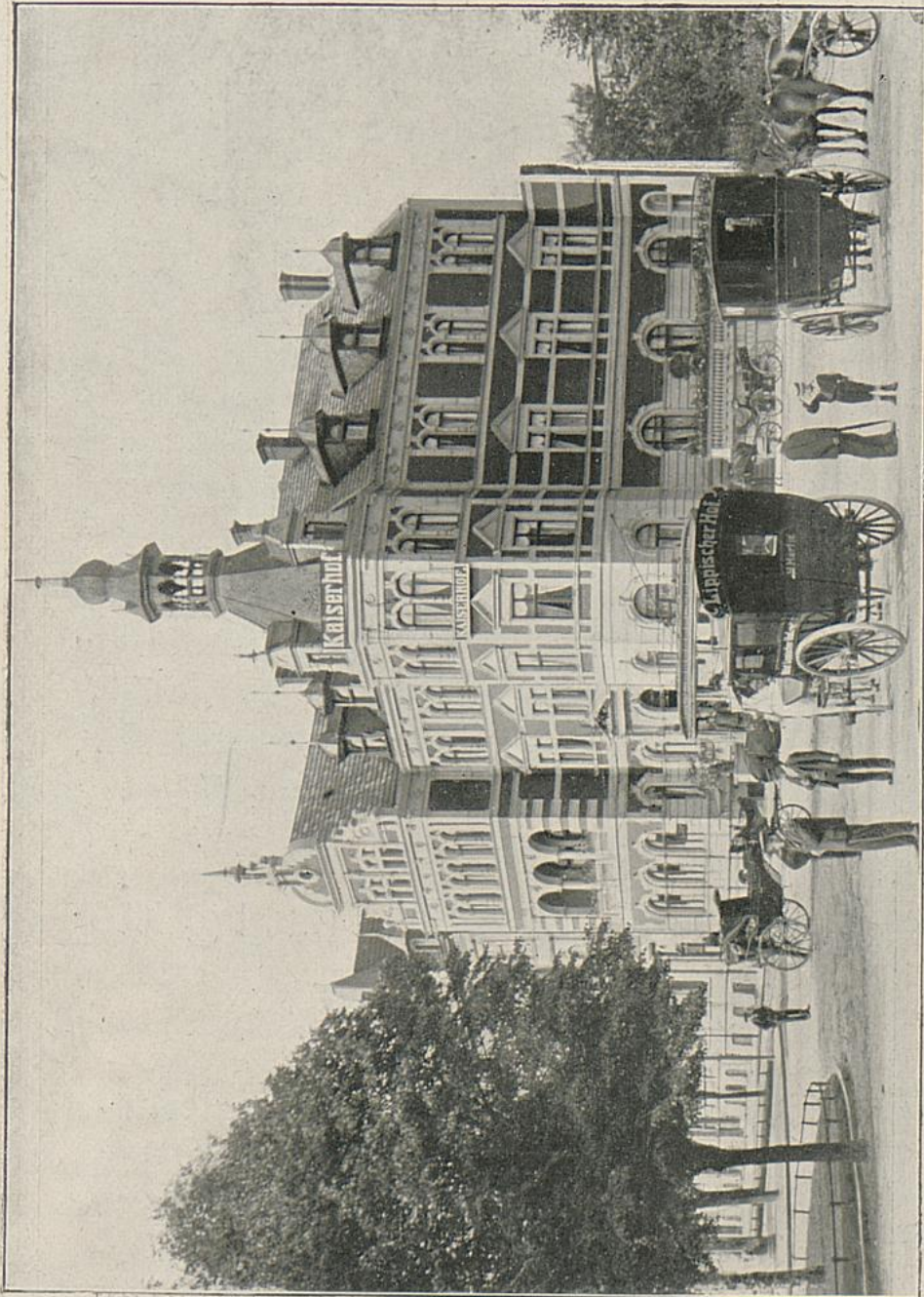
welche in schwarz und koloriert tadellos an-
gefertigt werden.

Mit vorzüglicher Hochachtung

Emil Radtke, Photograph,
Detmold,
Atelier „Helios.“

„KAISERHOF“

HOTEL UND RESTAURANT ERSTEN RANGES
(direkt am Bahnhof)



MIT ALLEM KOMFORT DER NEUZEIT AUSGESTATTET.
ERSTKLASSIGE KÜCHE. ∴ FERNSPRECHER No. 64.

OTTO FRERK.

Pianoforte-Magazin

Clemens Großjohann

Detmold ○○○ Weinbergstraße Nr. 14.

○○○



Flügel und Pianos

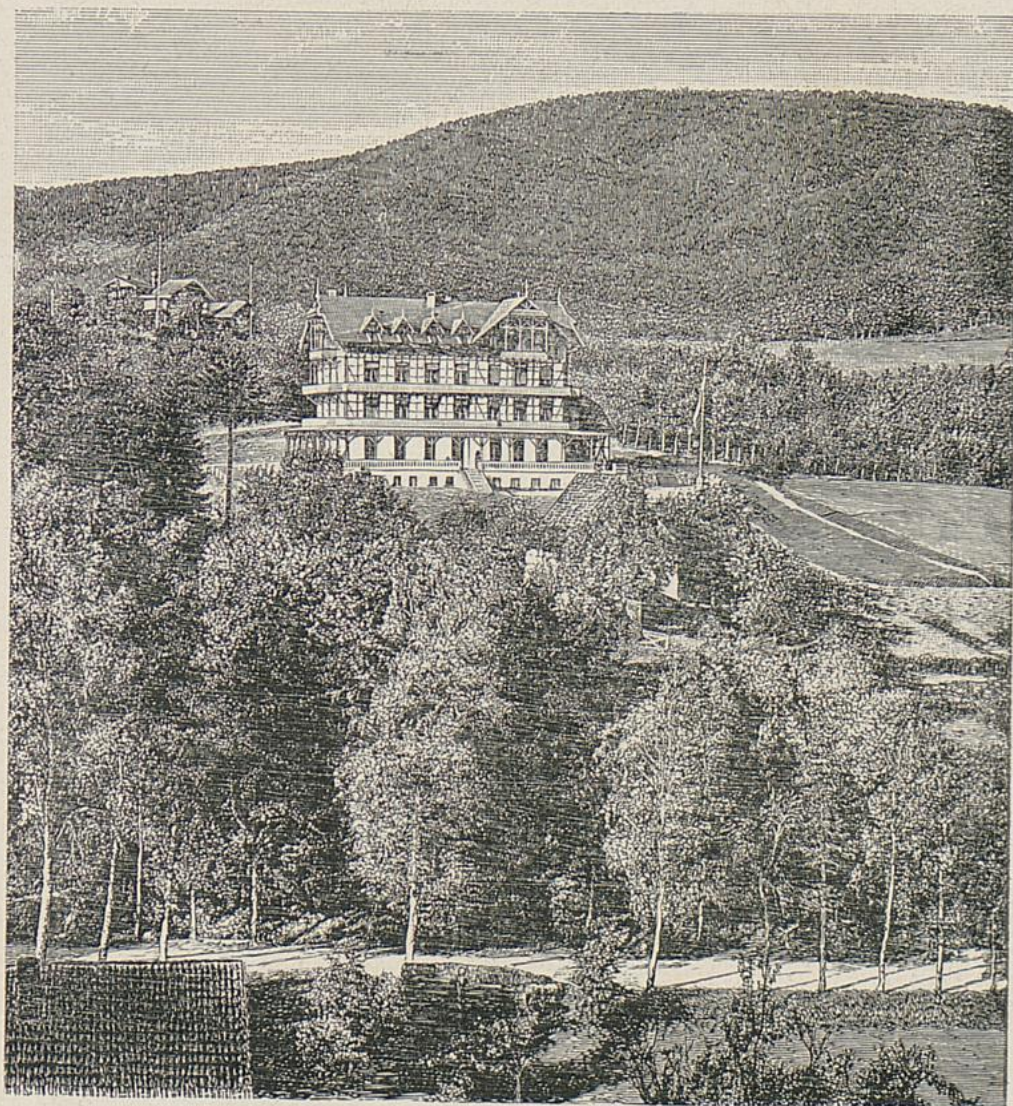
d. weltberühmten
Firmen Bechstein
Rud. Ibach Sohn,
Steinweg Nachf.,
Kaps, Mand,
Feurich, Förster,
Goeke, Baldur
u. w.

Billige Instrumente in allen Preis-
lagen von 450 Mark an.

Mannborg-Harmoniums.

Kauf — Tausch — Miete.

Stimmungen und Reparaturen.



Perle des Teutoburger Waldes.

Sommerfrische Johannaberg.

Berlebeck b. Detmold.

Elektrische Bahnverbindung
Detmold-Johannaberg.

Telephon-Anschluss Nr. 48.

Illustrierte Prospekte

gratis durch die Verwaltung.

Hils - Dolomit- u. Kalk-Werke

G. m. b. H.

HOLZEN b. Eschershausen

(Kreis Holzminden).

Fernsprecher: Amt Eschershausen Nr. 22.

Telegr.-Adresse: Hilskalkwerk Eschershausen (Kreis Holzminden).



Dolomit, als Rohgestein und bearbeitet zu Werksteinen, modernen Grabdenkmälern, Schwellen, Stufen, Podesten, Brunnen pp.

Stückerkalk, schneeweiß, sehr ergiebig, großstückig als Baukalk, Düngerkalk.

Dolomitabfälle für Hütten-Gießerei-Werke.

Kalkbruchsteine zu Wegebau pp.

In Dolomit bereits über 100 Hoch- und Tiefbauten ausgeführt, ferner viele Denkmäler, Brunnen etc. geliefert :: :: ::

.....
Auf der Baumaterialienausstellung in Leipzig
:: :: mit der **goldenen Medaille** prämiert. :: ::
.....

==== Generalvertreter in Kalk: ====

Hubert Possberg, Hannover

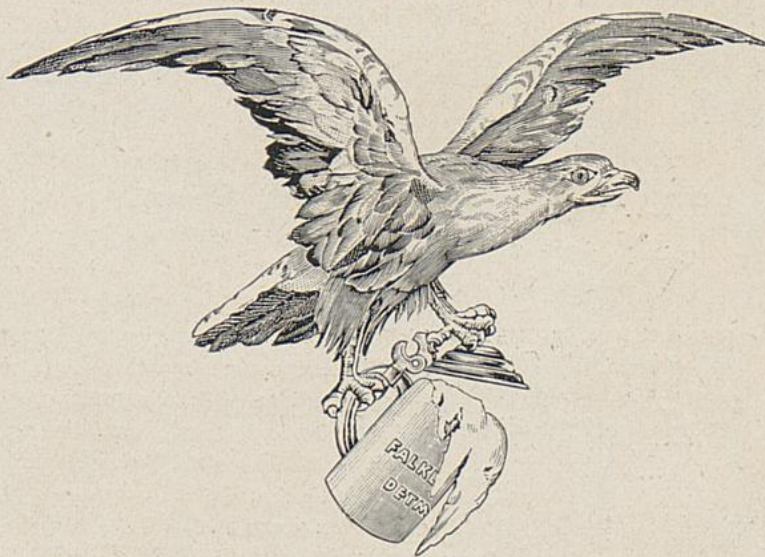
Hansa - Haus.

Aktien - Bierbrauerei Falkenkrug

zu Falkenkrug bei Detmold.

Gegründet 1872. — Produktion ca. 50 000 Hektoliter.

Filialen: Kassel, Osnabrück, Münster, Bremen,
Hannover, Herford, Pyrmont, Oeynhausen, Minden i. W.
Lemgo, Steinheim etc.



Die etwa 15 Minuten von Detmold entfernte Restauration „Zum Falkenkrug“, der Aktien-Bierbrauerei „Falkenkrug“ gehörig, ist ein gern besuchter Ort. Mitten in einem Bestande hoher Eichen, ist hier ein wahres Wirtschafts-Idyll geschaffen: schöner, parkartiger, grosser Restaurationsgarten mit schattigen, lauschigen Plätzen und Pavillon, Restaurationslokalen u. -Hallen, sowie Kegelbahnen. — **Spielplatz für Kinder.**

Anerkannt vorzügliches helles

:: und dunkles Lagerbier. ::

Siegeszug

des
Sinalco
durch die ganze Welt



In mehreren 100 Millionen Flaschen.
Sinalco, das führende alkoholfreie Getränk,
Ist ein beliebter täglicher Konsumartikel
ein billiges, ideales Familiengetränk.
Seine Verbreitung ist so enorm, dass es
In fast sämtlichen Hotels, Restaurants,
Cafés etc., in Kolonial- u. Delikatess-
geschäften vorrätig ist.

Stammhaus: Franz Hartmann
Sinalco-A.-G., Detmold.