



**UNIVERSITÄTS-
BIBLIOTHEK
PADERBORN**

Universitätsbibliothek Paderborn

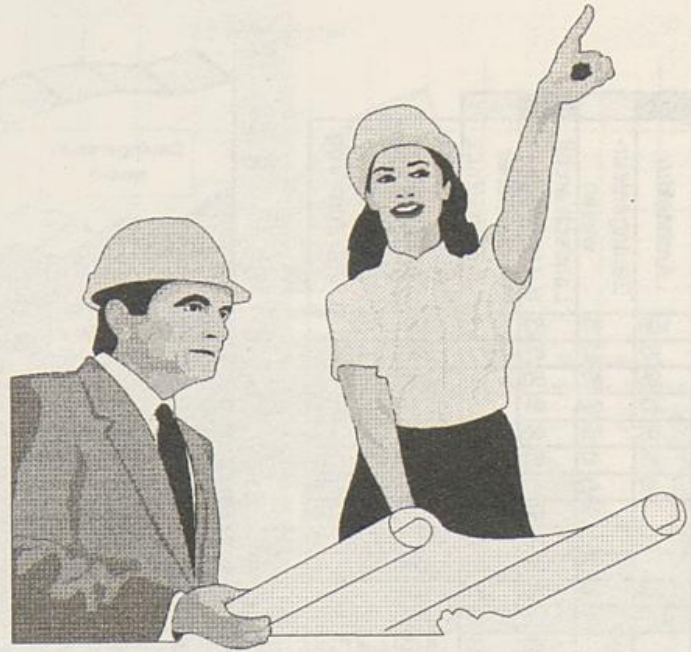
Studierendenspiegel

Universität Paderborn

**Paderborn, 1980/95(1995); WS 1995/96(1995) - WS
1998/99(1998); WS 2001/02(2001)**

Die Fachhochschulstudiengänge (Entwicklung und Verteilung)

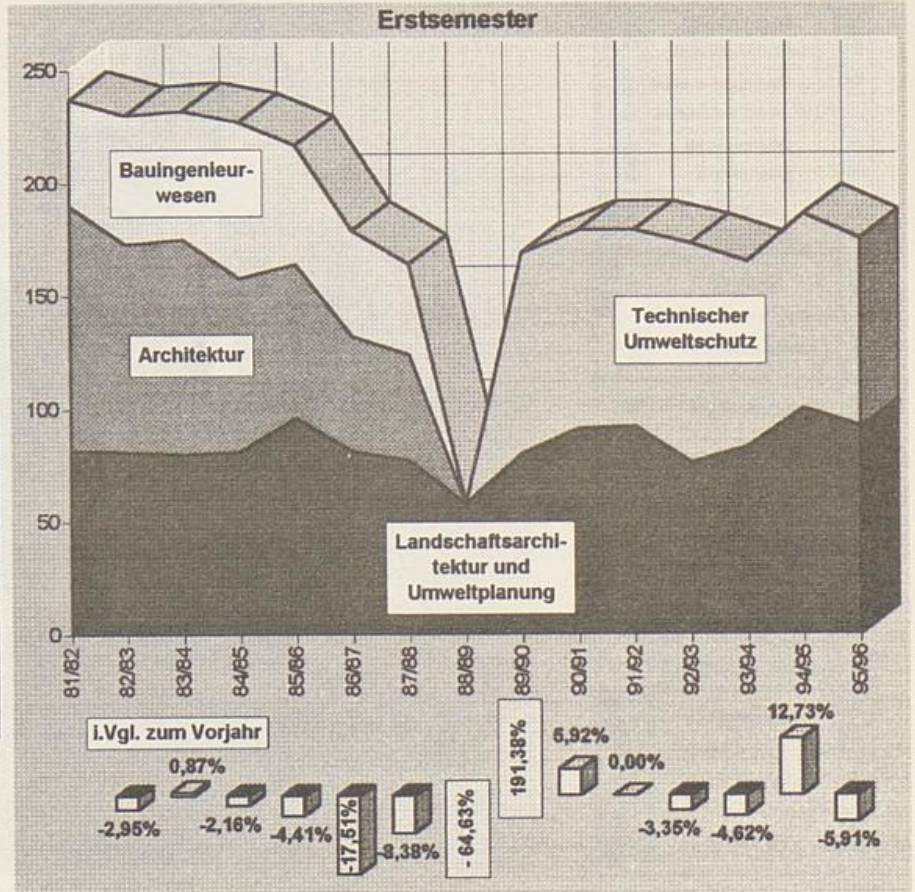
urn:nbn:de:hbz:466:1-32528



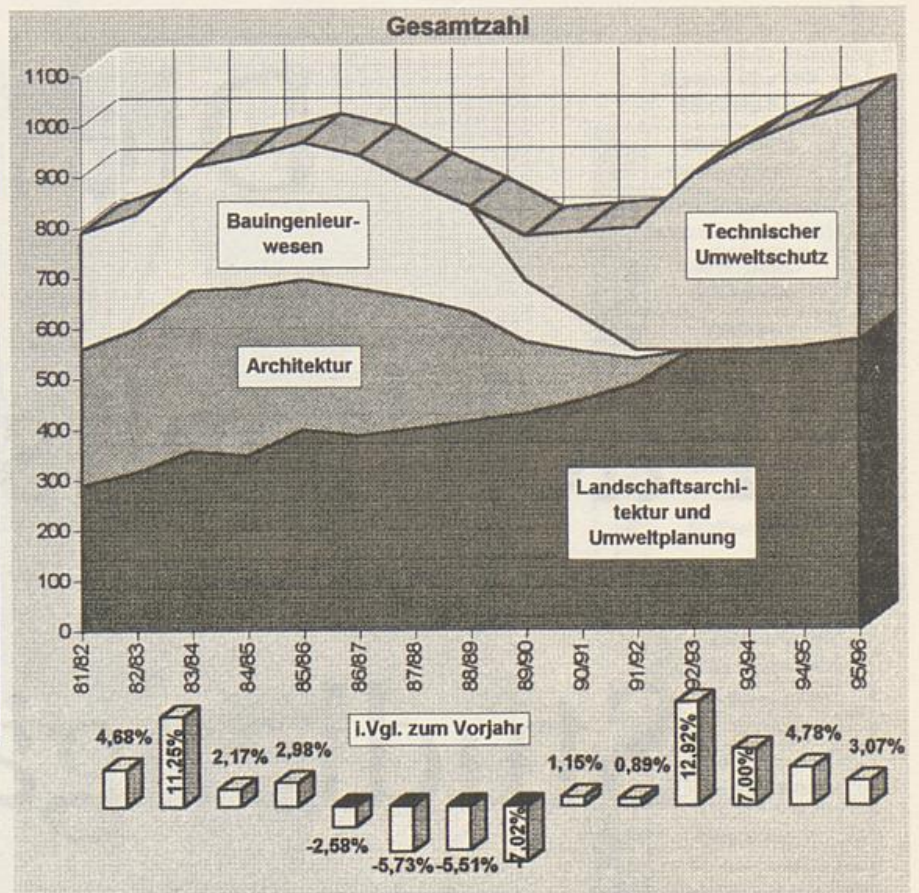
Die Fachhochschul- Studiengänge

Entwicklung d. Studierendenzahlen in den FH-Studiengängen Abteilung Höxter

WS	Architektur	Bauingenieurwesen	Landsch. archit. u. Umweltplan.	Technischer Umweltschutz	Summe der Studiengänge	Veränderung i. Vgl. zum Vorj.
81/82	108	47	82		237	/.
82/83	92	57	81		230	-2,95%
83/84	95	57	80		232	0,87%
84/85	77	69	81		227	-2,16%
85/86	68	53	96		217	-4,41%
86/87	51	47	81		179	-17,51%
87/88	47	40	77		164	-8,38%
88/89			58		58	-64,63%
89/90			80	89	169	191,38%
90/91			91	88	179	5,92%
91/92			92	87	179	
92/93			76	97	173	-3,35%
93/94			83	82	165	-4,62%
94/95			100	86	186	12,73%
95/96			92	83	175	-5,91%

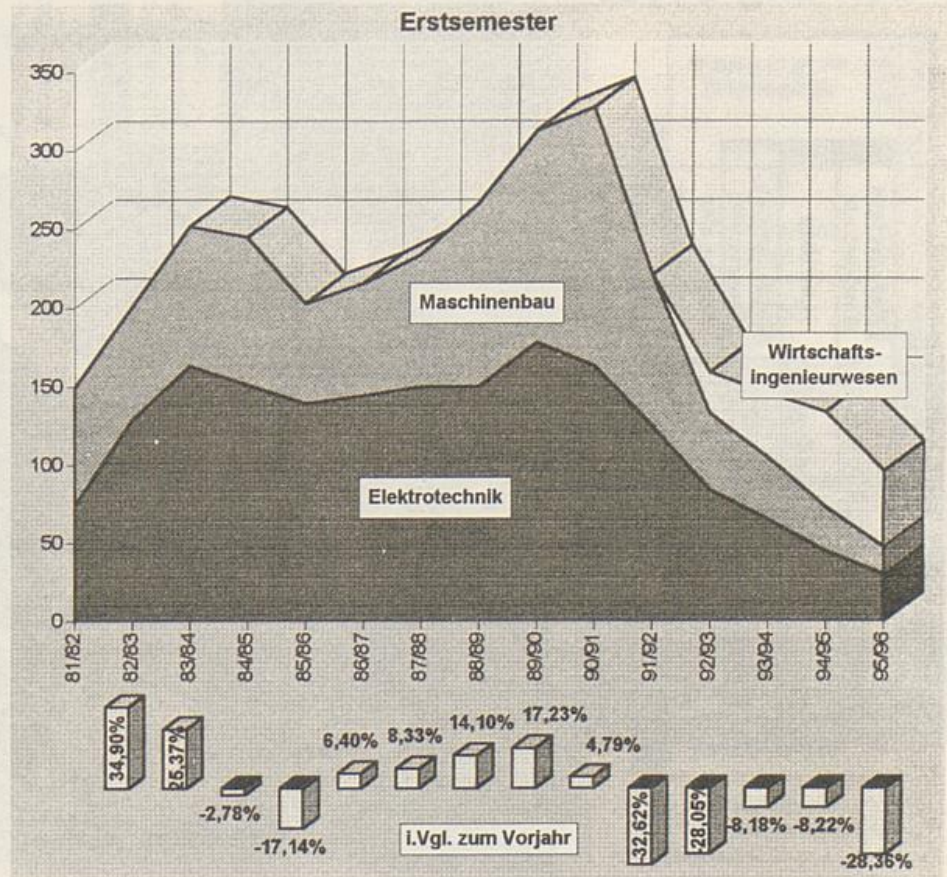


WS	Architektur	Bauingenieurwesen	Landsch. archit. u. Umweltplan.	Technischer Umweltschutz	Summe der Studiengänge	Veränderung i. Vgl. zum Vorj.
81/82	270	231	289		790	/.
82/83	285	227	315		827	4,68%
83/84	319	244	357		920	11,25%
84/85	332	260	348		940	2,17%
85/86	297	272	399		968	2,98%
86/87	291	265	387		943	-2,58%
87/88	258	230	401		889	-5,73%
88/89	216	209	415		840	-5,51%
89/90	141	121	430	89	781	-7,02%
90/91	96	71	456	167	790	1,15%
91/92	50	17	488	242	797	0,89%
92/93			554	346	900	12,92%
93/94			555	408	963	7,00%
94/95			561	448	1009	4,78%
95/96			575	465	1040	3,07%

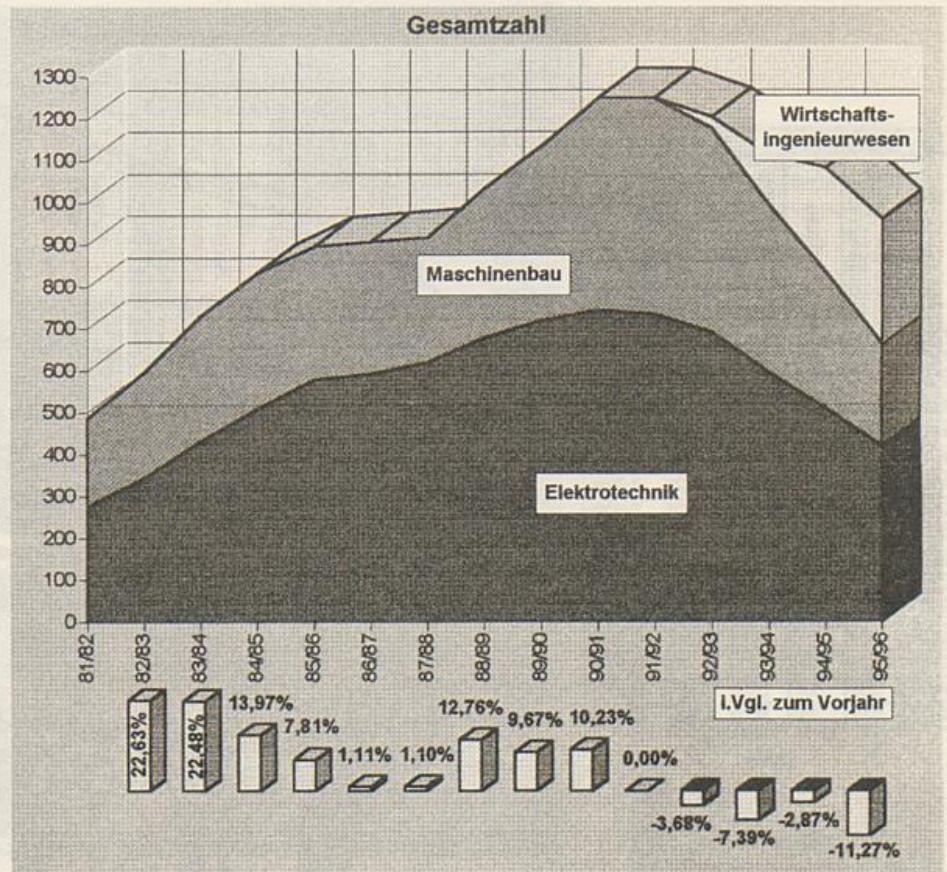


Entwicklung d. Studierendenzahlen in den FH-Studiengängen Abteilung Meschede

WS	Elektrotechnik (Nachrichtentechnik)	Maschinenbau (Konstr./Fertig.tech.)	Wirtschafts- ingenieurwesen	Summe der Studiengänge	Veränderung i. Vgl. zum Vorj.
81/82	74	75		149	/.
82/83	129	72		201	34,90%
83/84	163	89		252	25,37%
84/85	151	94		245	-2,78%
85/86	139	64		203	-17,14%
86/87	144	72		216	6,40%
87/88	150	84		234	8,33%
88/89	150	117		267	14,10%
89/90	178	135		313	17,23%
90/91	163	165		328	4,79%
91/92	125	96		221	-32,62%
92/93	84	49	26	159	-28,05%
93/94	65	40	41	146	-8,18%
94/95	45	28	61	134	-8,22%
95/96	30	18	48	96	-28,36%

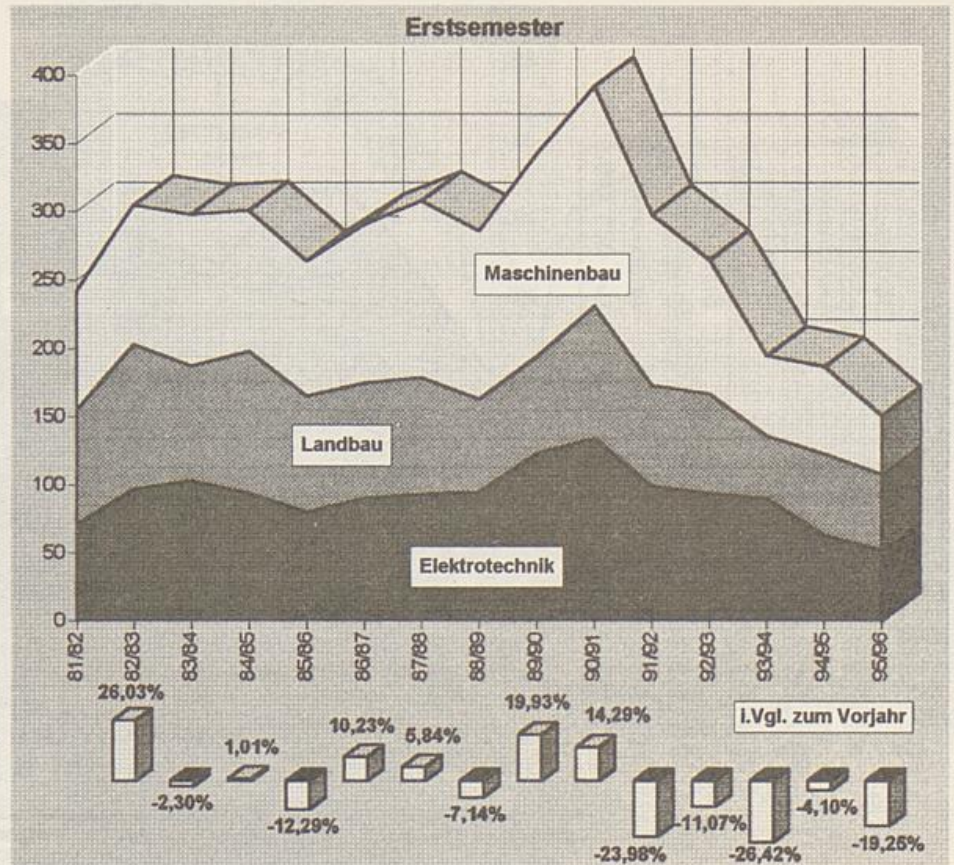


WS	Elektrotechnik (Nachrichtentechnik)	Maschinenbau (Konstr./Fertig.tech.)	Wirtschafts- ingenieurwesen	Summe der Studiengänge	Veränderung i. Vgl. zum Vorj.
81/82	277	209		486	/.
82/83	343	253		596	22,63%
83/84	431	299		730	22,48%
84/85	507	325		832	13,97%
85/86	578	319		897	7,81%
86/87	593	314		907	1,11%
87/88	620	297		917	1,10%
88/89	678	356		1034	12,76%
89/90	719	415		1134	9,67%
90/91	744	506		1250	10,23%
91/92	734	516		1250	0,00%
92/93	691	486	27	1204	-3,68%
93/94	596	399	120	1115	-7,39%
94/95	510	325	248	1083	-2,87%
95/96	420	243	298	961	-11,27%

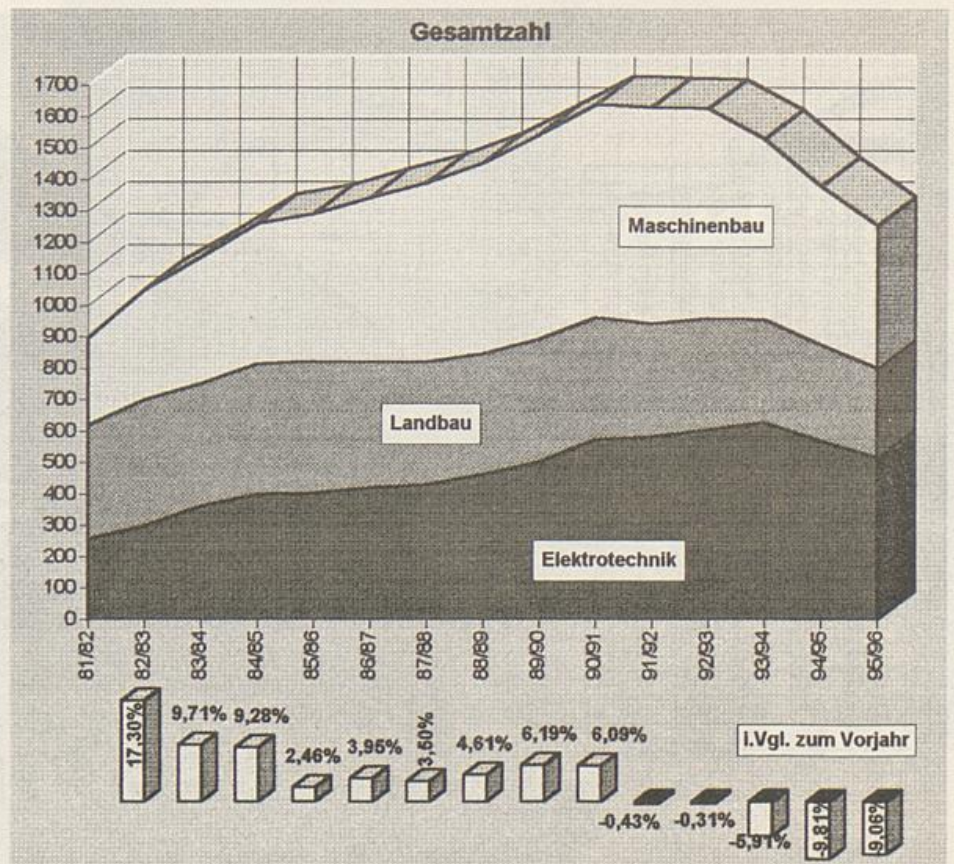


Entwicklung d. Studierendenzahlen in den FH-Studiengängen Abteilung Soest

WS	Elektrotechnik (Energietechnik)	Landbau	Maschinenbau (Anlagentechnik)	Summe der Studiengänge	Veränderung i. Vgl. zum Vorj.
81/82	71	84	87	242	/.
82/83	97	106	102	305	26,03%
83/84	103	84	111	298	-2,30%
84/85	94	104	103	301	1,01%
85/86	80	85	99	264	-12,29%
86/87	90	85	116	291	10,23%
87/88	93	86	129	308	5,84%
88/89	95	68	123	286	-7,14%
89/90	123	71	149	343	19,93%
90/91	134	97	161	392	14,29%
91/92	99	74	125	298	-23,98%
92/93	94	73	98	265	-11,07%
93/94	90	46	59	195	-26,42%
94/95	63	60	64	187	-4,10%
95/96	52	56	43	151	-19,25%

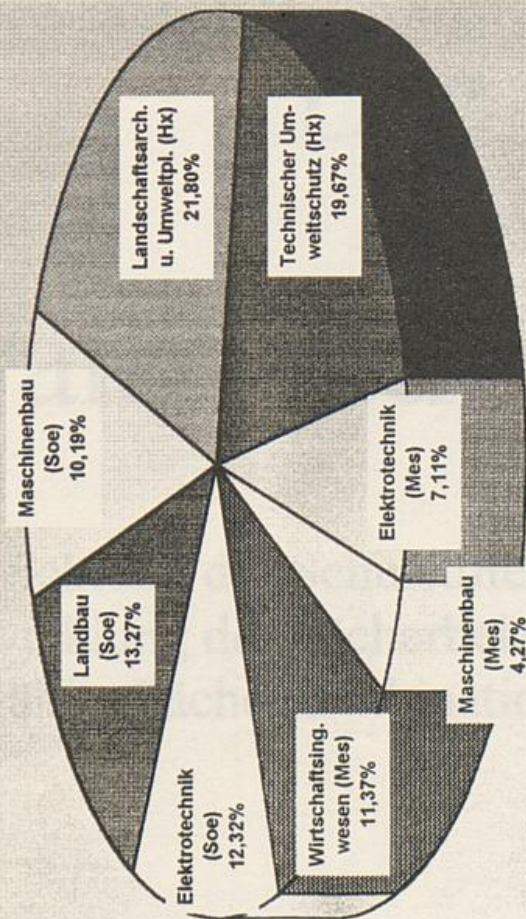


WS	Elektrotechnik (Energietechnik)	Landbau	Maschinenbau (Anlagentechnik)	Summe der Studiengänge	Veränderung i. Vgl. zum Vorj.
81/82	256	362	278	896	/.
82/83	298	403	350	1051	17,30%
83/84	362	390	401	1153	9,71%
84/85	399	415	446	1260	9,28%
85/86	404	419	468	1291	2,46%
86/87	421	399	522	1342	3,95%
87/88	430	390	569	1389	3,50%
88/89	463	384	606	1453	4,61%
89/90	502	390	651	1543	6,19%
90/91	572	390	675	1637	6,09%
91/92	582	360	688	1630	-0,43%
92/93	604	356	665	1625	-0,31%
93/94	628	328	573	1529	-5,91%
94/95	569	307	503	1379	-9,81%
95/96	516	286	452	1254	-9,06%



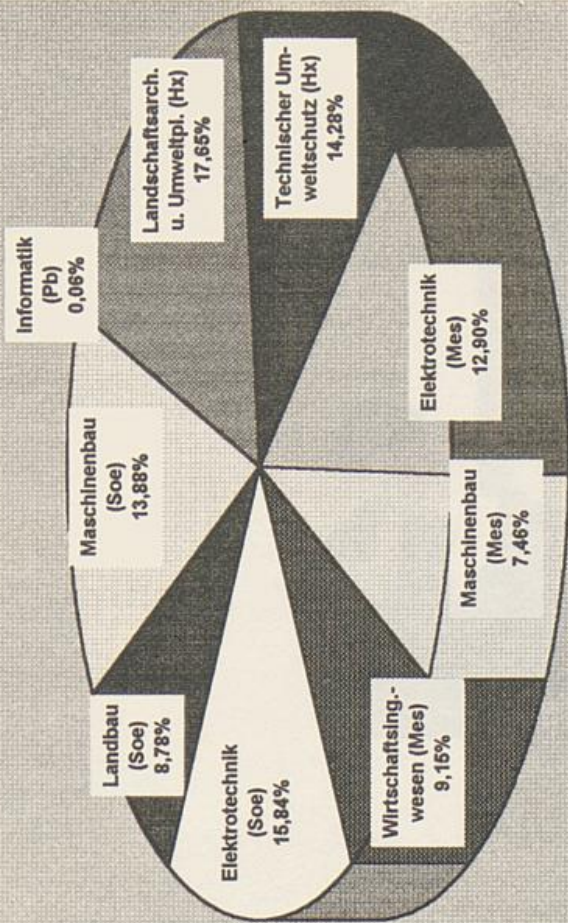
Verteilung der Studierendenzahlen in den FH-Studiengängen zum WS 1995/96

Erstsemester



Studiengang	Anzahl	Anteil (%)
Landschaftsarch. u. Umweltpf. (Hx)	92	21,80%
Technischer Umweltschutz (Hx)	83	19,67%
Elektrotechnik (Mes)	30	7,11%
Maschinenbau (Mes)	18	4,27%
Wirtschaftsingenieurwesen (Mes)	48	11,37%
Elektrotechnik (Soe)	52	12,32%
Landbau (Soe)	56	13,27%
Maschinenbau (Soe)	43	10,19%
Informatik (Pb)	0	0,00%
Summe über alle Studiengänge	422	100,0%

Gesamtzahl



Studiengang	Anzahl	Anteil (%)
Landschaftsarch. u. Umweltpf. (Hx)	575	17,65%
Technischer Umweltschutz (Hx)	465	14,28%
Elektrotechnik (Mes)	420	12,90%
Maschinenbau (Mes)	243	7,46%
Wirtschaftsingenieurwesen (Mes)	298	9,15%
Elektrotechnik (Soe)	516	15,84%
Landbau (Soe)	286	8,78%
Maschinenbau (Soe)	452	13,88%
Informatik (Pb)	2	0,47%
Summe über alle Studiengänge	3.257	100,0%

