



UNIVERSITÄTS-  
BIBLIOTHEK  
PADERBORN

## Universitätsbibliothek Paderborn

### Œuvres D'Architecture

Scamozzi, Vincenzo

Paris, 1764

Art. VII. Des proportions & mesures particulieres du piédestal, de la base,  
& des impostes de l'Ordre Corinthien.

**urn:nbn:de:hbz:466:1-35944**

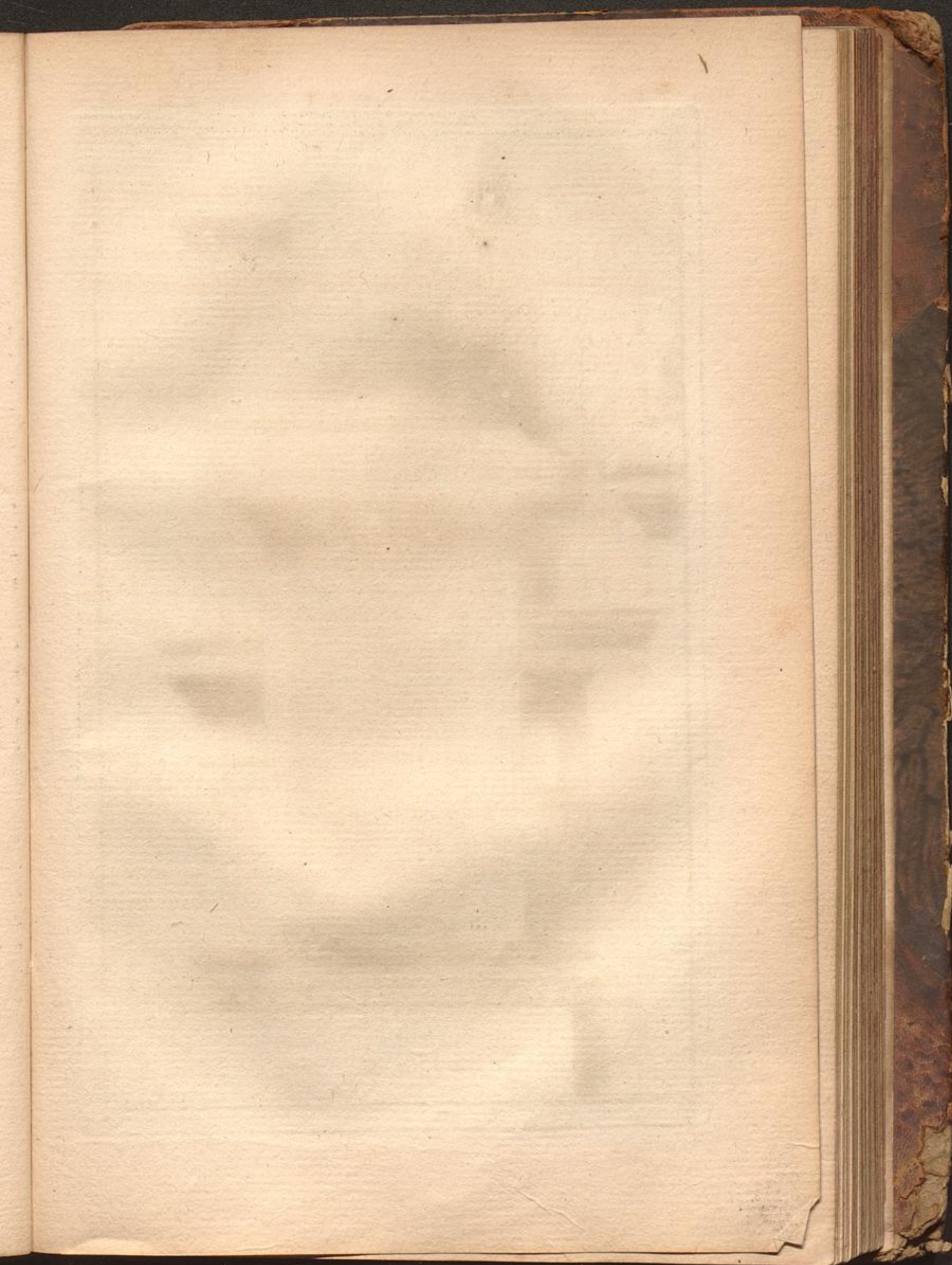
## ARTICLE VII.

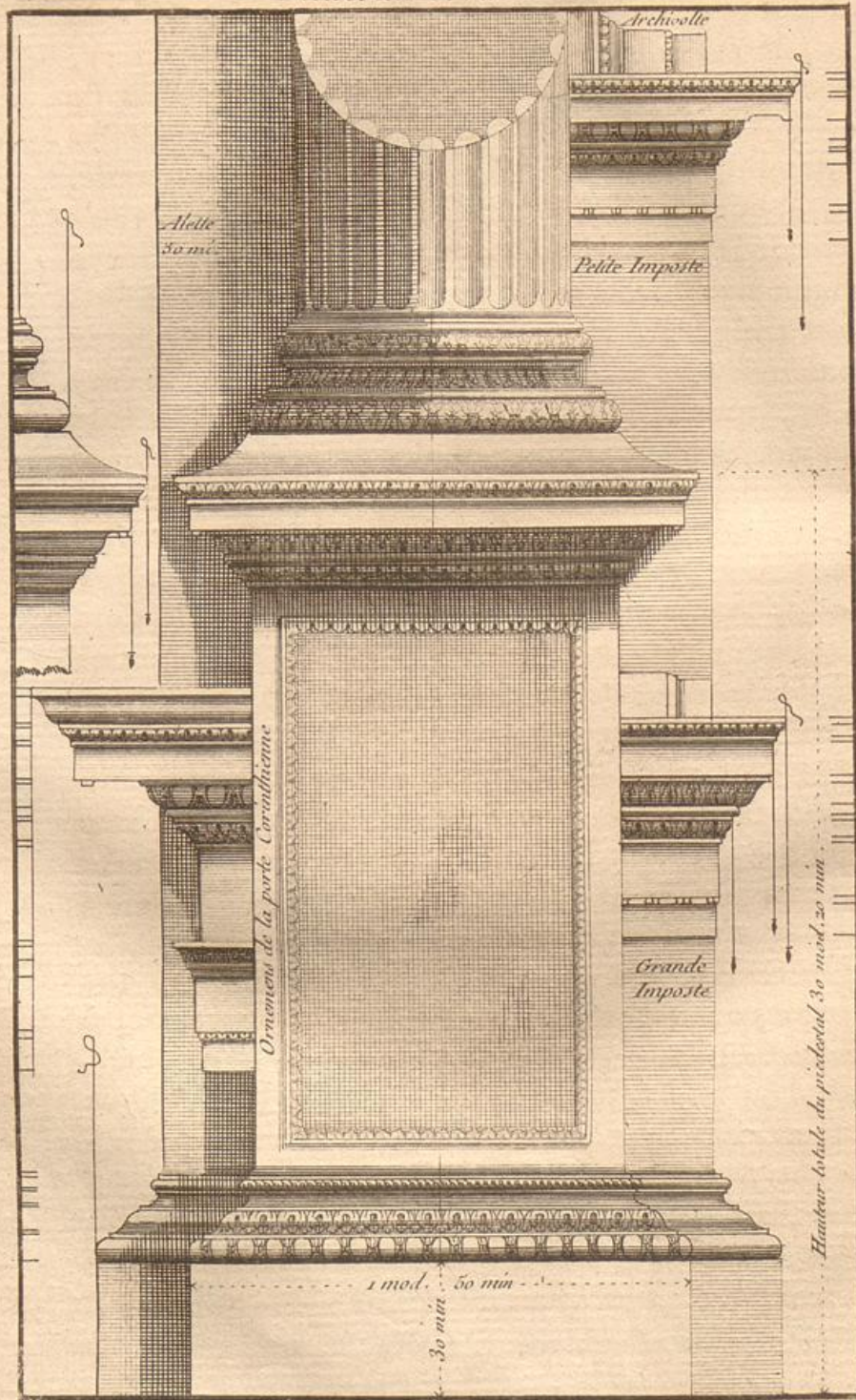
*Des proportions & mesures particulieres du piédestal, de la base, & des impostes de l'Ordre Corinthien. Pl. 35.*

La ceinture & l'astragale du bas de la colonne font partie de son fust, lequel est divisé en 24 canelures, dont les côtes ont le quart de leur largeur : la profondeur de ces canelures est de la moitié de cette même largeur. La base de la colonne a un demi-module de hauteur, sur 1 module de largeur, &  $\frac{3}{8}$  de module pour les saillies de ses moulures. Sa hauteur se divise en six parties &  $\frac{1}{3}$  que l'on distribue aux 8 membres qui la composent.

La hauteur du piédestal est du tiers de la colonne, c'est-à-dire de 3 modules  $\frac{1}{3}$ . Cette hauteur étant divisée en 9 parties moins  $\frac{1}{8}$ , on en donne 1 à sa corniche, 2 autres à sa base, & le reste au tronc ou dé du piédestal. La corniche a  $\frac{3}{8}$  de module, & se divise en 7 parties  $\frac{3}{8}$  pour ses 9 membres. La saillie du piédestal, de chaque côté, est de  $\frac{3}{11}$  & demi de module. Le tronc ou dé du piédestal a de hauteur 2 modules  $\frac{2}{12}$  & demi, & de largeur 1 module  $\frac{3}{8}$ . On peut, pour l'enrichir, y refouiller une table avec quelques moulures, comme on le voit ici. La base du piédestal a  $\frac{3}{4}$  de module de hauteur, dont le quart d'en haut est pour les moulures, & se divise en 4 parties  $\frac{1}{8}$  pour ses six membres. Le socle a un demi-module de hauteur, & un module  $\frac{1}{6}$  de largeur. Les alettes des arcades, à l'endroit du bas du fust de la colonne, ont un demi-module de largeur.

A droite de la colonne & du dé du piédestal, on voit le profil de la grande & de la petite imposte, avec celui des archivolttes qui y prennent naissance. La petite imposte, qui devient l'entablement des niches, a de hauteur  $\frac{1}{2}$  de module, & autant de saillie. Cette





hauteur se divise en 9 parties &  $\frac{7}{12}$  & demi, que l'on repartit entre ses onze membres: il a deux fasces, dont la plus petite a les  $\frac{2}{3}$  de la grande. Le bandeau de l'arc a  $\frac{1}{12}$  de module: il se divise en 9 parties  $\frac{1}{3}$  pour ses 6 membres: sa petite fasce a la moitié de la grande. A gauche du dé du piédestal est le profil de l'entablement de la porte des grandes arcades, lequel ayant le cinquieme de la hauteur du vuide de la porte, doit avoir 1 module  $\frac{2}{3}$ , que l'on divise en 15 parties, dont on donne 5 à l'architrave, 4 à la frise, & 6 à la corniche, laquelle a un peu moins de  $\frac{6}{12}$  & demi, ou  $\frac{2}{14}$  de module. Sa saillie est un peu plus grande que sa hauteur: celle-ci se divise en 5 parties  $\frac{3}{8}$  qui se distribuent à ses 11 membres. La frise, qui est lisse, a un peu plus que  $\frac{1}{12}$  de module, ou  $\frac{2}{3}$  de la corniche: elle se joint à l'architrave par un adoucissement. On donne à l'architrave de l'entablement de la porte  $\frac{8}{15}$  de module: il se divise en 10 parties moins  $\frac{1}{8}$  pour ses 6 membres. La petite fasce a les  $\frac{2}{3}$  de la grande.

On voit vis-à-vis, de l'autre côté, la grande imposte avec le bandeau de l'arc qui est au dessus. Cette imposte a la même hauteur que la frise & la corniche sans cymaise: le bandeau de l'arc a  $\frac{1}{2}$  module, & les divisions s'en font comme on a dit ci-dessus.

On remarquera que cet Ordre étant le plus riche & le plus délicat de tous, ses moulures peuvent être taillées de plusieurs ornemens sans confusion, observant d'en laisser toujours une qui soit lisse & unie entre deux taillées, comme on le peut voir sur cette planche & sur la suivante.

La planche 35, vis-à-vis, offre le dessein du piédestal, de la base, & des impostes de l'Ordre Corinthien, avec les ornemens qui y conviennent.