



UNIVERSITÄTS-
BIBLIOTHEK
PADERBORN

Universitätsbibliothek Paderborn

Œuvres D'Architecture

Scamozzi, Vincenzo

Paris, 1764

Palais du Chevalier Jean-François Trissino, à Vicence.

urn:nbn:de:hbz:466:1-35944

Palais du Chevalier Jean-François Trifino, à Vicence.

Planche 62.

Le palais dont on voit les desseins sur cette planche, a été bâti en 1579 : il est situé à la droite de l'église cathédrale de Vicence, ayant sa principale face tournée vers le nord-est, vis-à-vis le chemin qui va à saint *Laurent*, ce qui lui procure une vue agréable & une belle exposition : il est outre cela proche du marché.

La superficie de son terrain est plus longue que large, comme on le voit par le plan : la hauteur de l'édifice est distribuée en deux grands étages, avec un Attique au dessus de l'entablement. Le premier étage, c'est-à-dire celui du rez-de-chaussée, est d'Ordre Dorique, à bossages, avec l'entablement qui lui est propre, lequel regne le long de la face & du côté droit du bâtiment. Les triglyphes (1) servant de module ou de mesure, sont disposés dans la frise au droit des piédroits de l'étage supérieur.

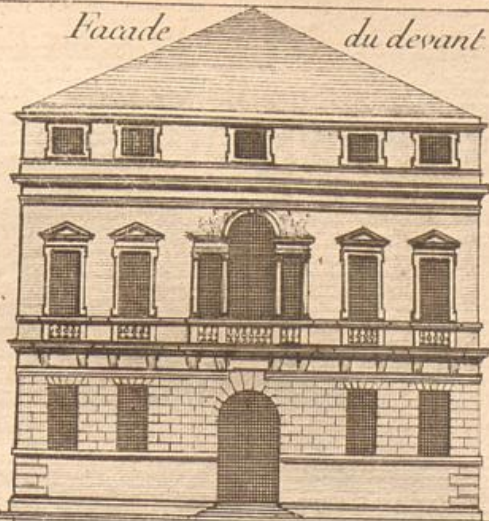
Au second étage, les fenêtres sont ornées de chambranles, & couronnées de frontons, ayant leurs appuis soutenus par des balustres; au milieu, il y a une grande arcade portée par des colonnes, avec deux autres ouvertures aux côtés, pour procurer plus de jour à la salle qu'elle éclaire. Ces deux ouvertures ont leur couronnement particulier servant d'impostes à l'arcade du milieu, sur lesquelles sont des groupes de figures dont les plus grandes sont à demi-couchées sur le bandeau de l'arc. Cet étage est couronné par

(1) Le Graveur s'est trompé en faisant ces triglyphes inclinés, en forme de claveaux, sur cette élévation, au lieu qu'ils devoient être droits & d'à-plomb sous les colonnes & sous les chambranles des fenêtres de l'étage supérieur.

Facade du devant

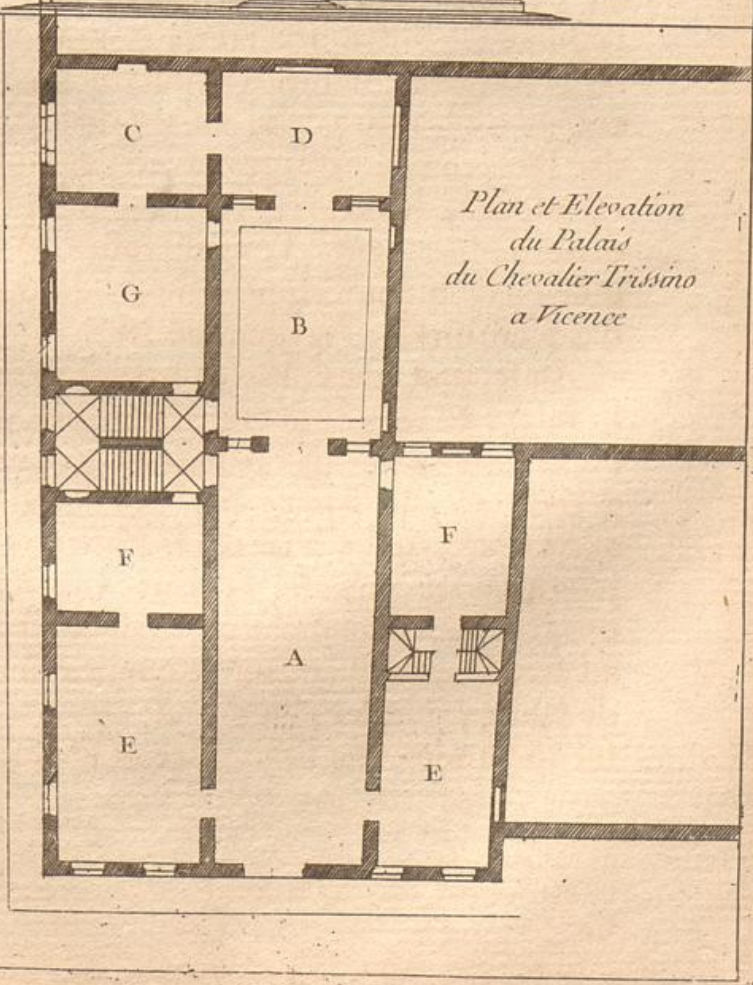
Pl. 62

Échelle de 50 pieds Vicentins
10 20 30 40 50



Côté qui regarde l'Église Cathédrale

Plan et Elevation
du Palais
du Chevalier Trissino
à Vicence



une corniche Corinthienne, au dessus de laquelle est un étage en Attique, dont les fenêtrés sont quarrées, ayant leurs chambranles ornés de moulures. La principale entrée de cet édifice est au milieu de la façade de devant, elle introduit dans un très-grand vestibule A, ayant à droite & à gauche une salle E, au de-là de laquelle est une seconde piece F. Entre la salle & la seconde piece, on a pratiqué à droite un petit escalier I. A l'extrémité du vestibule, à gauche, est l'entrée du grand escalier H; de ce vestibule on arrive dans une cour B, laquelle est entourée d'une galerie; à la gauche de cette galerie est une seconde entrée au grand escalier H. Au pied de cet escalier, sous le palier de l'étage supérieur, sont des portes pour les chambres F & G: cette dernière a une seconde porte qui donne sous la galerie, & une autre qui communique au vestibule C, lequel répond à une autre entrée qui est de ce côté. En face de la cour, il y a encore une salle D.

Les caves sont pratiquées dans l'étage souterrain, ainsi que les autres commodités nécessaires pour un bâtiment de cette importance. La distribution des étages supérieurs répond à celle du rez-de-chaussée, y ayant autant de pieces semblables, dont on peut juger des grandeurs par le moyen de l'échelle.

