



UNIVERSITÄTS-
BIBLIOTHEK
PADERBORN

Universitätsbibliothek Paderborn

Œuvres D'Architecture

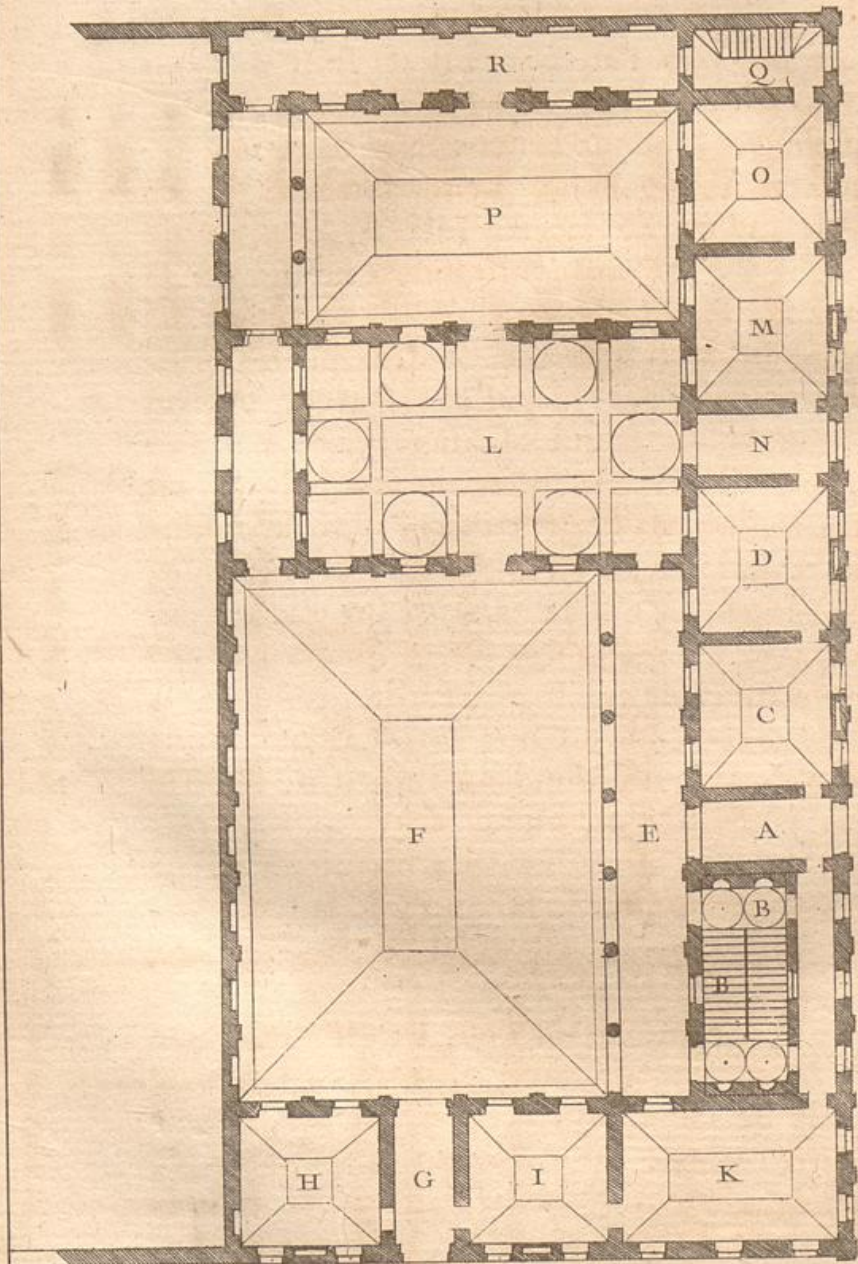
Scamozzi, Vincenzo

Paris, 1764

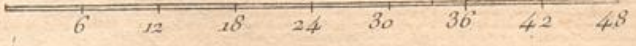
Palais du Chevalier Fino, à Bergame.

urn:nbn:de:hbz:466:1-35944

Plan du Palais du Chevalier Fino, à Bergame.



Echelle de 48 brasses de Bergame



Palais du Chevalier Fino, à Bergame. Pl. 65 & 66.

Ce palais, dont on voit les desseins sur ces deux planches, a été bâti l'an 1611: il est situé dans un lieu des plus élevés de la ville, & dans une grande rue très-passagere, faisant l'encoignure avec une autre rue qui est à sa gauche. Le terrain a 188 pieds de longueur sur 93 de largeur: il est distribué de maniere qu'il y a 16 intervalles de colonnes à la grande façade, & 8 seulement à celle en retour. Il y a au devant de la grande façade deux portes principales. En entrant par le passage marqué A, on trouve à gauche le grand escalier B, & à droite deux chambres C, D. Au bout du vestibule A, est une galerie E, longue de sept intervalles de colonnes, au de-là de laquelle est une cour très-spacieuse, de la même longueur que la galerie, sur une largeur de cinq espaces de colonnes. Cette cour est ornée dans son pourtour de pilastres d'Ordre Ionique. A la gauche de cette cour est une entrée G qui donne sur l'autre rue, & qui répond au milieu de l'extrémité de la cour. De ce même côté, il y a trois chambres H, I, K, dont les deux premières tirent leur jour de cette rue & de la cour, & la troisième K, qui est plus grande, est éclairée par les deux rues.

A l'autre extrémité de la cour F, on trouve une salle basse L, longue de cinq espaces & large de trois, auprès de laquelle il y en a une M, moins grande, dans laquelle on entre par le vestibule N, où est la seconde entrée principale de la grande façade. Au de-là de cette piece M, on en trouve encore deux autres O & P. A l'extrémité droite du bâtiment est un petit escalier dérobé Q, rendant

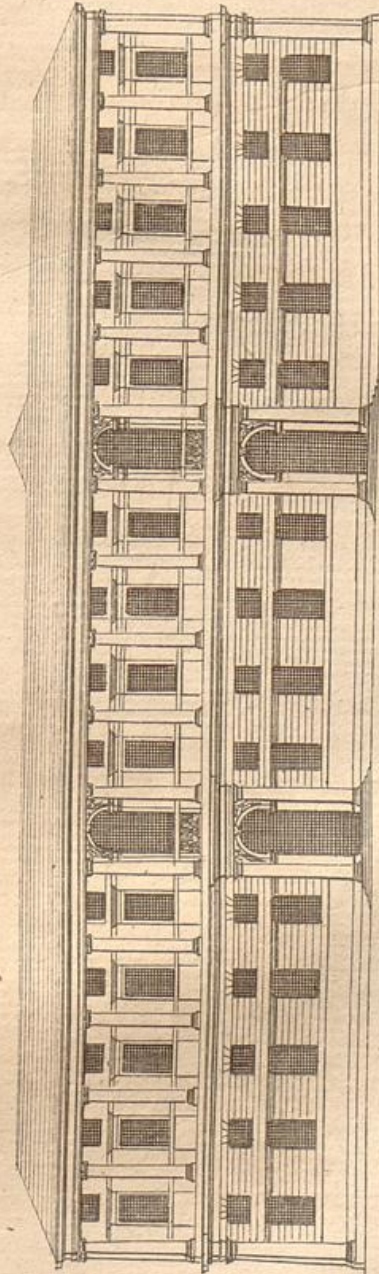
D d ij

dans une longue allée R, qui est un terrain vuide entre les salles & les chambres, & le vieux bâtiment que nous ne décrivons pas.

L'élevation représentée sur la planche 66, fait voir que ce bâtiment est composé de deux grands étages, décorés chacun d'un Ordre d'Architecture. Le premier est Dorique, ayant des colonnes aux deux entrées & un pilastre à chaque extrémité de la façade. Le second étage est orné de pilastres Ioniques dans toute sa longueur: au dessus des deux principales entrées, les fenêtres sont en arcades, ayant leurs appuis ornés & soutenus par des balustres. Chacun de ces grands étages est partagé en deux, y ayant de entre-fols, mezzanines, ou demi-étages, dont on voit les fenêtres quarrées au dessus des grandes fenêtres de ces deux étages.



Elevation du Palais du Chevalier Fano, à Bergame.



Echelle de 36 brasses

0 6 12 18 24 30 36