



UNIVERSITÄTS-  
BIBLIOTHEK  
PADERBORN

## Universitätsbibliothek Paderborn

### Œuvres D'Architecture

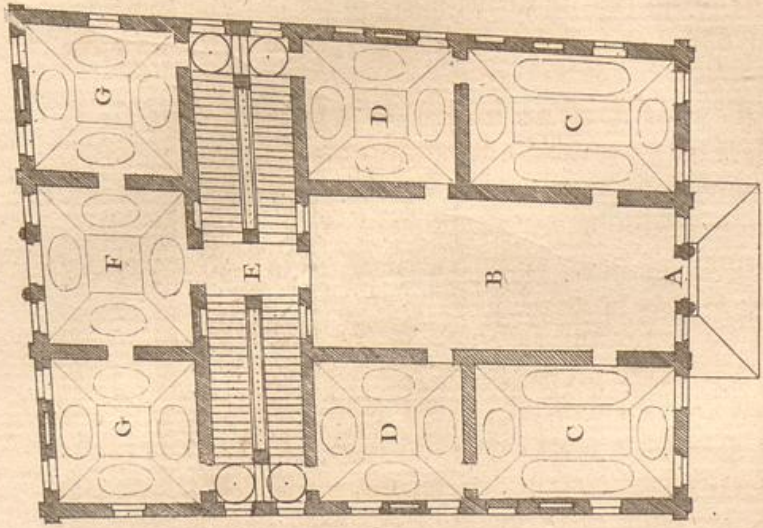
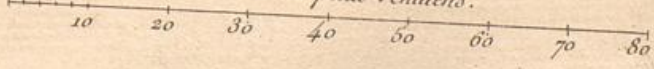
Scamozzi, Vincenzo

Paris, 1764

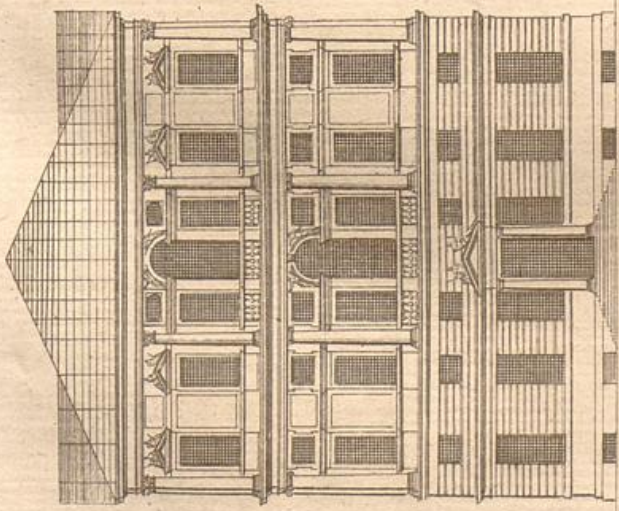
Palais du Seigneur Ravaschiera, à Gênes.

**urn:nbn:de:hbz:466:1-35944**

Echelle de 80 pieds Venitiens.



*Palais du Seigneur Ravaschiera, à Genes.*





*Palais du Seigneur Ravaſchiera, à Gênes. Pl. 67.*

Le terrain de ce palais contient en largeur 75 palmes, ſur 110 de profondeur, dans ſon milieu. Sa principale face eſt du côté du marché de l'églife cathédrale; il eſt entouré des quatre côtés par des rues paſſablement larges, d'où il tire les jours dont il a beſoin.

La porte d'entrée A eſt au milieu de la face principale: la première pièce eſt un vestibule B extrêmement ſpacieux, ayant de chaque côté des chambres C, D, de différente grandeur. Au bout de ce vestibule, on trouve deux magnifiques eſcaliers à double rampe, au haut deſquels on arrive aux appartemens du premier étage, composés de pluſieurs pièces, & d'une grande ſalle au deſſus du vestibule B. Entre les deux grands eſcaliers on a ménagé un paſſage E qui conduit dans une ſalle F, qui eſt vis-à-vis de l'entrée, ayant à droite & à gauche une chambre G. Ces trois pièces du fond tirent leur jour de la rue qui paſſe derrière ce terrain, de même que les eſcaliers; les chambres & les ſalles des côtés ſont éclairées par les rues qui s'y trouvent. On a marqué ſur le plan la forme des voûtes & des planchers des différentes pièces qui forment l'étage au rez-de-chauffée.

Tout cet édifice eſt un peu élevé de terre, pour avoir plus de grace, & auſſi pour procurer plus de clarté aux caves, cuiſines, offices, & autres habitations de l'étage ſouterrain, où ſont auſſi pratiquées les écuries, dont l'entrée en pente eſt à la face du fond du palais. La hauteur du bâtiment eſt partagée en trois Ordres, dont le premier eſt Dorique, le ſecond Ionique, décoré de pilaſtres accompagnés de leurs ornemens, & couronnés de leur corniche: le troiſième eſt Romain, orné auſſi de pilaſtres; à cet étage, les fenêtres ſont couronnées de frontons, ſur leſquels il y a des figures à demi-couchées. Au deſſus de l'entrée, on a formé une arcade à chaque étage, accompagnée d'une fenêtre de chaque côté, le tout orné d'un appui ſoutenu de baluſtres: entre les grands étages, on en a pratiqué de petits, qui ſont des eſpèces d'entre-ſols ou de *mezzanines*, comme on le voit ſur l'élevation de ce palais.

