



UNIVERSITÄTS-
BIBLIOTHEK
PADERBORN

Universitätsbibliothek Paderborn

Œuvres D'Architecture

Scamozzi, Vincenzo

Paris, 1764

Maison de plaisance du Seigneur Nicolas Cornaro, appelée le Paradis, située proche le village de Castel-Franco, dans le Trevigiano.

urn:nbn:de:hbz:466:1-35944

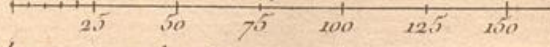
Maison de plaisance du Seigneur Nicolas Cornaro, appelée le Paradis, située proche le village de Castel-Franco, dans le Trevigiano. Pl. 75.

L'agréable maison de plaisance dont on voit ici le plan & l'élevation de la principale façade, regarde le sud-est, d'où l'on a la vue de quelques montagnes éloignées qui terminent de belles campagnes. Elle a par devant une cour spacieuse, toute entourée d'une palissade de verdure, entre laquelle, & les murs des bâtimens, est un espace Z, où l'on peut se promener. Au devant du mur de clôture, sur le devant de la maison, passe le chemin de *Treviso*. Par derriere, elle a la vue des belles montagnes d'*Asolo*. Son parc s'étend dans une campagne très-fertile, arrosée d'une riviere venant de *Piave*. Elle a été bâtie en 1607.

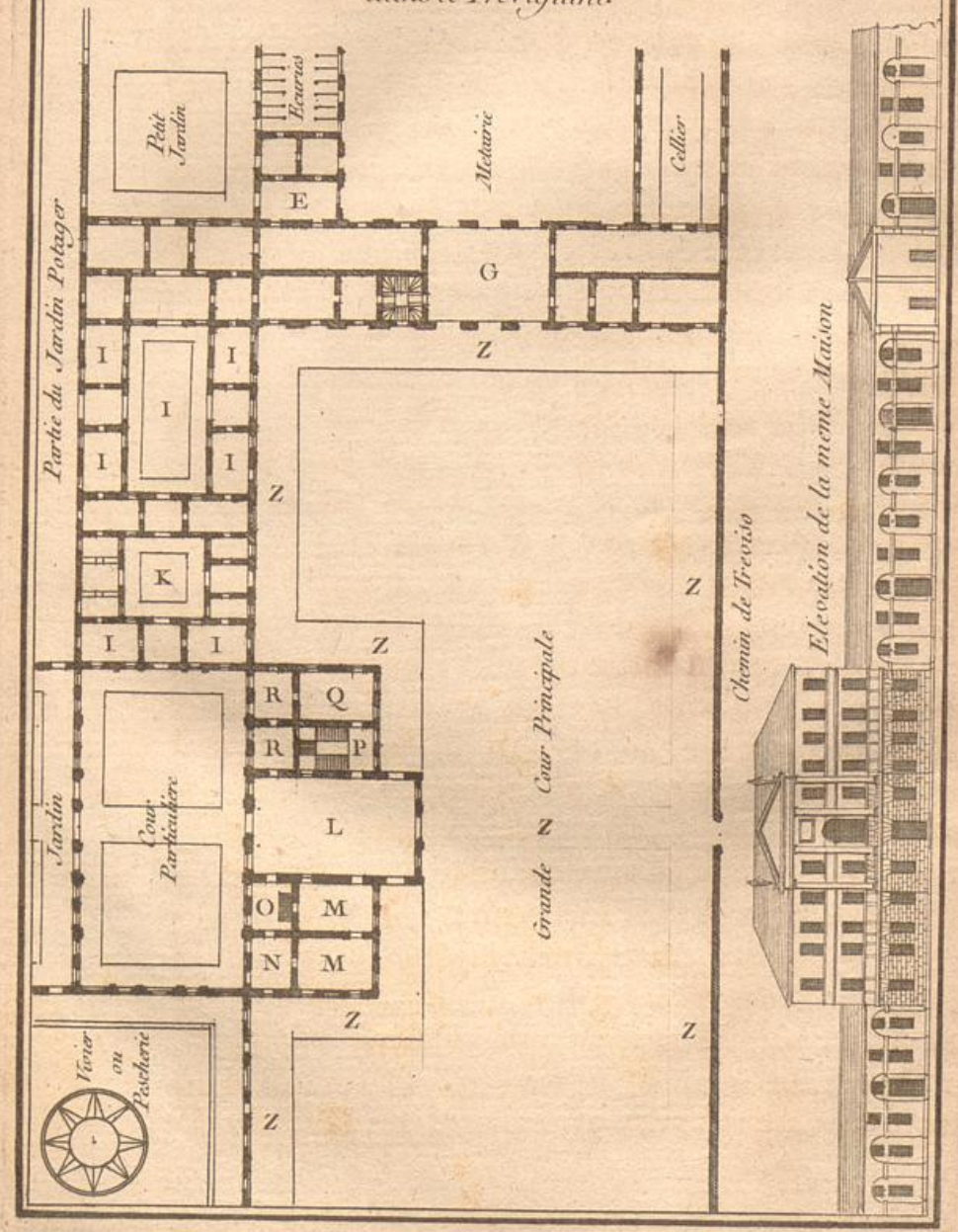
A droite en entrant dans cette cour est un beau & grand bâtiment orné de piliers soutenant de grandes arcades; vers le milieu de ce bâtiment est une grande piece G, nommée par les Italiens *Barchezza*, laquelle est ouverte des deux côtés: on trouve ensuite divers logemens distribués en caves, cuisines, escaliers, chambres de domestiques, &c. Plus loin est une cour champêtre ou métairie, à côté de laquelle sont les écuries & des remises pour les carrosses, avec leurs dépendances: derriere est un petit jardin particulier. De l'autre côté de cette cour champêtre est la principale & la plus grande cave, ou cellier, avec les pressoirs, cuves, & autres ustensiles pour faire le vin. Entre ce bâtiment & le principal corps de logis, est la *castaldia* & la *fattoria* I, qui est le logement du receveur ou fermier, distribué en toutes sortes d'appartemens convenables aux affaires & à la demeure de cet Officier, avec une petite cour particuliere K, au milieu.

Le

Echelle de 150 piats Vicentins



Plan de la Maison de Plaisance du Seigneur Nicolas Cornaro dans le Trevigiana



Le principal bâtiment forme un quarré parfait avec la cour qui est derriere. On trouve à l'entrée une grande & magnifique salle L, laquelle est au rez-de-chauffée, bien éclairée par les deux extrêmités, & qui s'élevant jusqu'à la hauteur du toit, comprend les trois étages. A droite sont deux chambres M, d'égale grandeur, une plus petite N, & un petit-escalier O. A la gauche, on trouve le principal escalier P, une grande chambre Q, & deux petites R, derriere cet escalier. Au de-là de ce bâtiment est une cour particulière, le long de laquelle il y a des statues posées sur des piédestaux : entre ces statues on a la liberté d'étendre sa vue sur les jardins qui sont au de-là, n'étant séparés de cette cour que par un mur à hauteur d'appui. A la gauche de cette même cour est un vivier ou pêcherie : à droite est le jardin potager & fruitier. Cette belle maison se trouvant aussi commode pour l'habitation qu'agréable pour le plaisir de la vue & de la promenade, on l'a appelée *le Paradis*.

Toute la hauteur de cet édifice, comme on le voit par l'élevation qui est à côté du plan, se trouve divisée en trois étages, dont le premier, qui sert de soubassement, est rustique, & tient de l'Ordre Dorique. Les deux autres étages ne forment ensemble qu'un seul Ordre, y ayant quatre pilastres Ioniques à l'avant-corps du milieu qui faille de près de 20 pieds sur le reste de la façade : ces quatre pilastres occupent la hauteur des deux étages supérieurs. Cet avant-corps est percé au milieu d'une grande fenêtre en arcade au dessus de la porte d'entrée, dont l'appui est soutenu par des balustres, ainsi que ceux des deux fenêtres qui sont à côté : le tout est couronné d'un fronton accompagné des ornemens convenables.

F f