



UNIVERSITÄTS-
BIBLIOTHEK
PADERBORN

Universitätsbibliothek Paderborn

Das Straßburger Münster

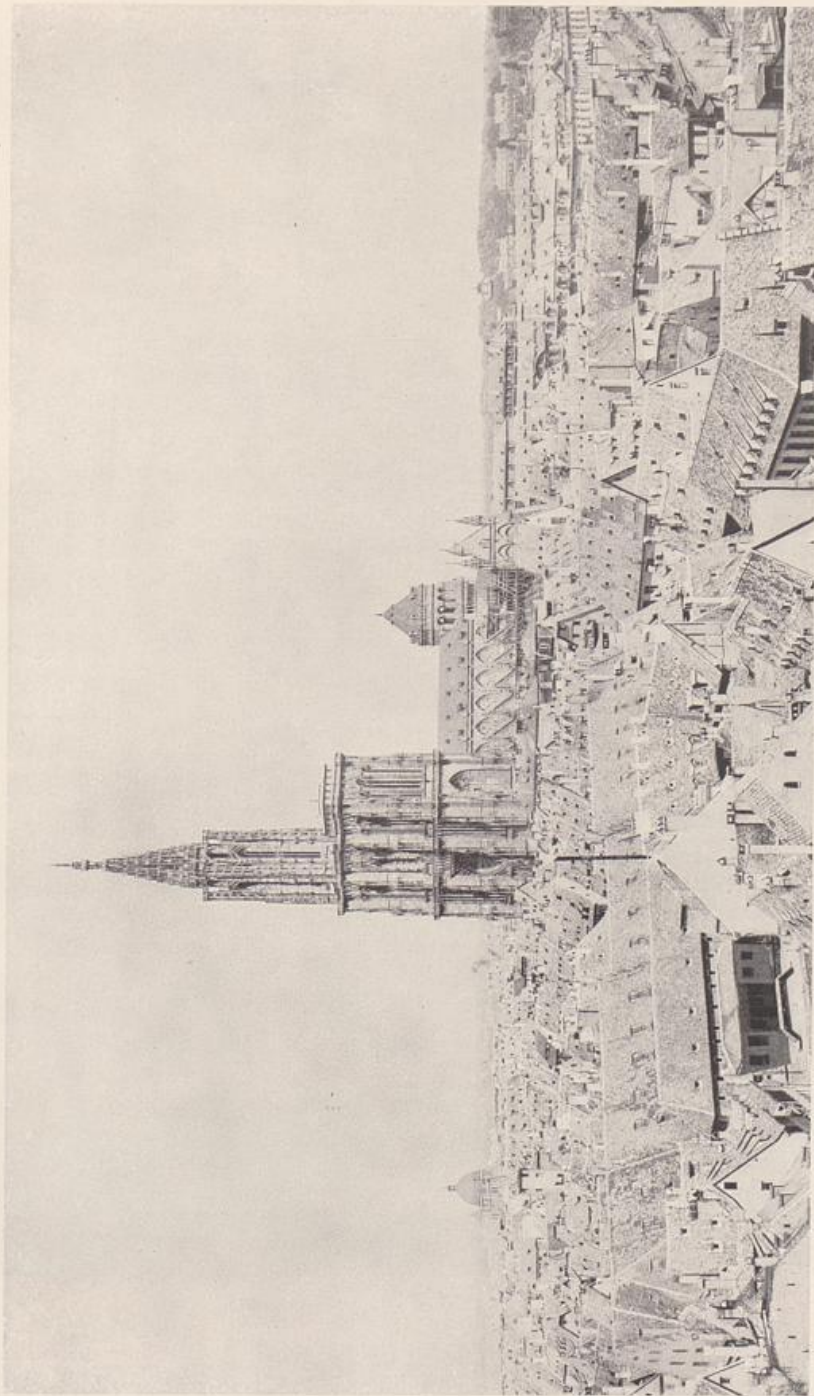
Dehio, Georg

München, 1922

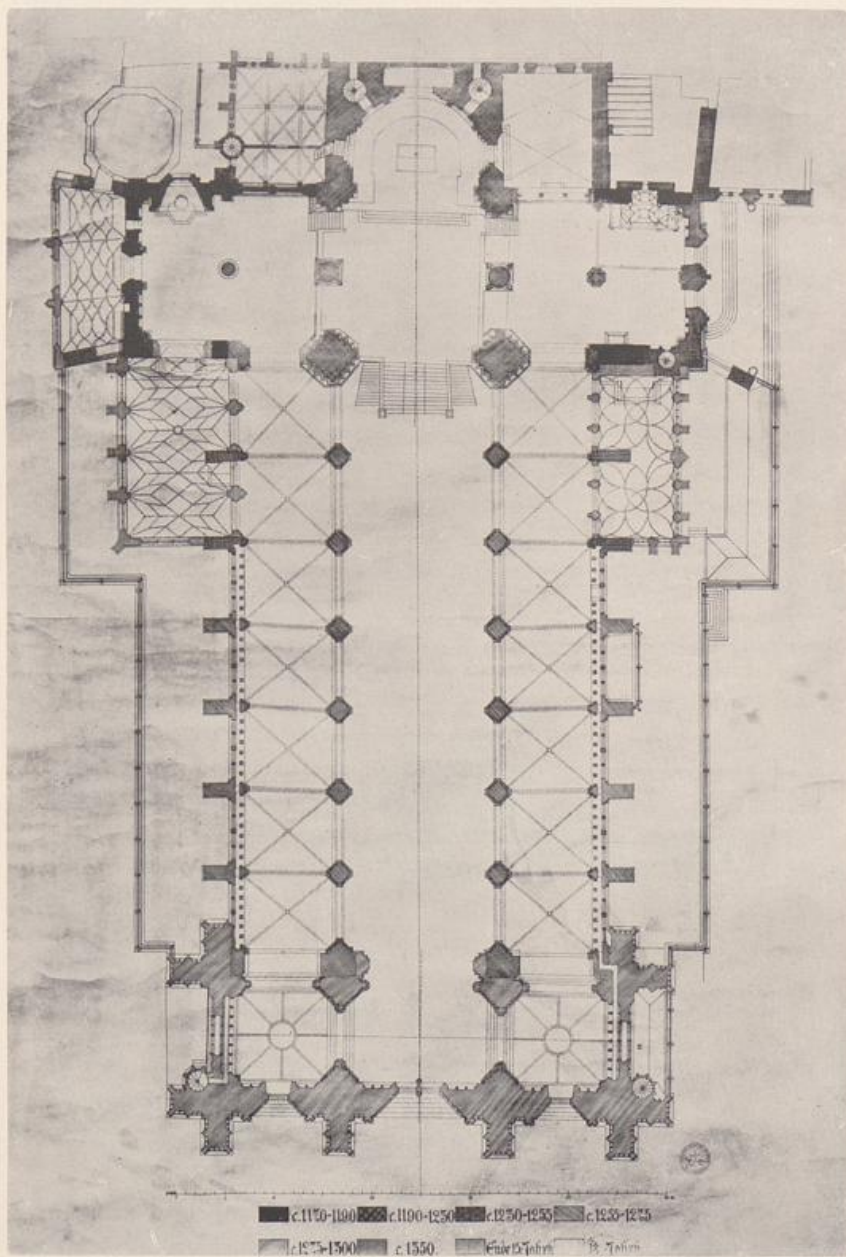
Abbildungen

urn:nbn:de:hbz:466:1-41980

ABBILDUNGEN



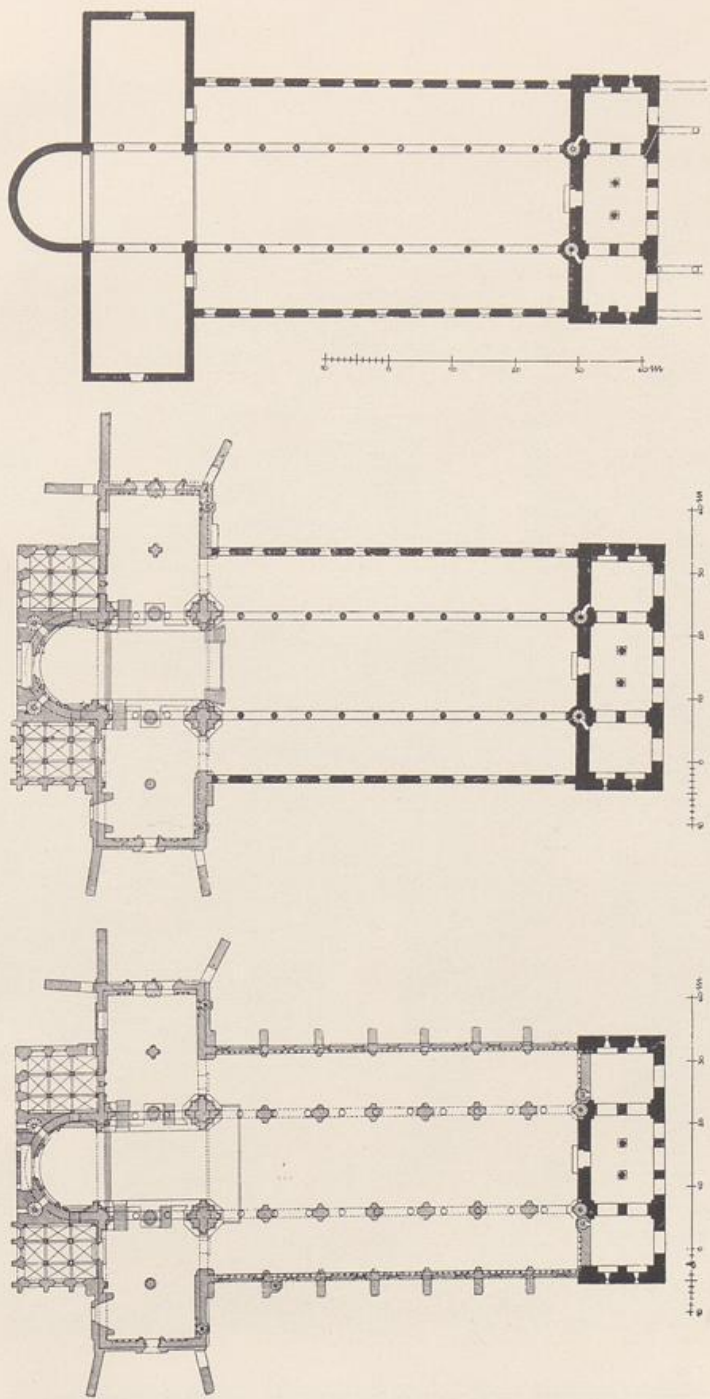
DIE STADT MIT DEM MÜNSTER VON SÜDWESTEN



GRUNDRISS - GEGENWÄRTIGER ZUSTAND

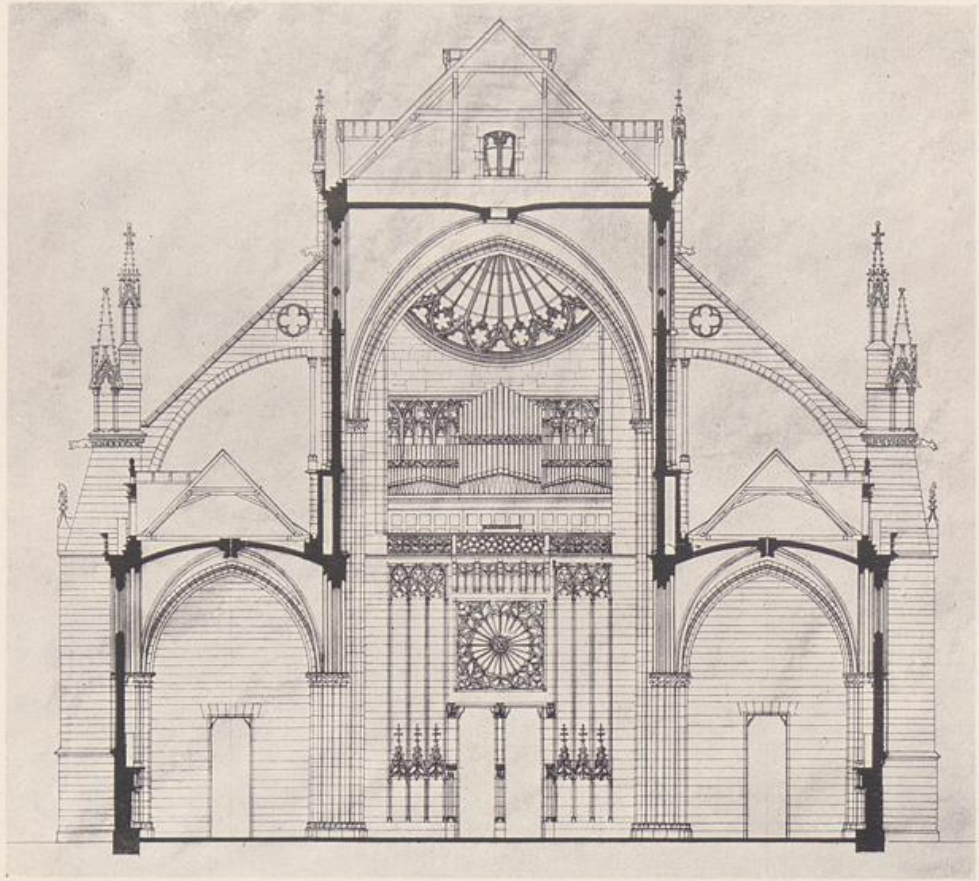
Tricht der West: Freitragende Basilika

*Erst der West: Freiburg, Basel - Minnberg - Regens-
burg (samt dem Westteil) - Worms (ohne West)*

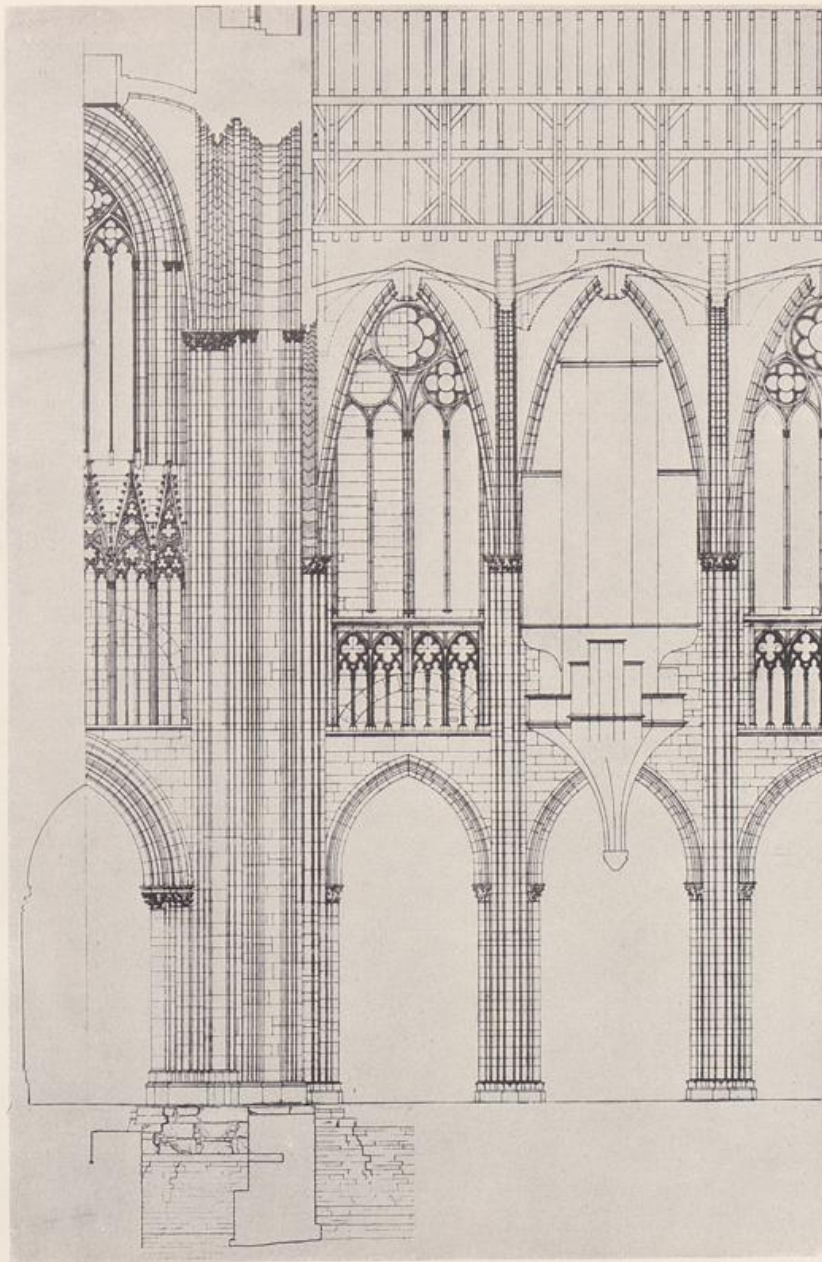


GRUNDRISSE

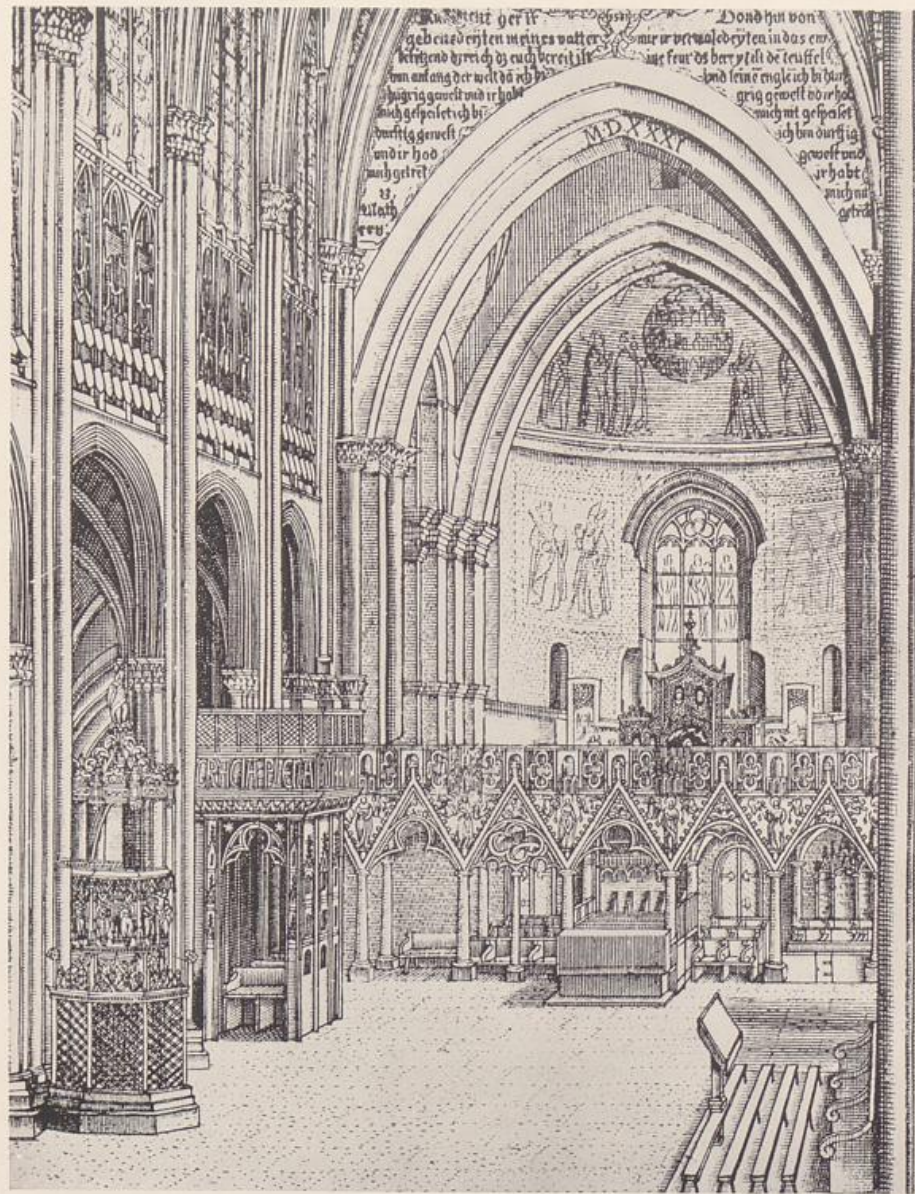
OBEN: DIE 1015 BEGONNENE BASILIKA
 MITTE: DIESELBE, MIT DEN ZWISCHEN 1170 UND 1250 ERNEUERTEN OSTTEILEN
 UNTEN: DER ZUSTAND VOR DER 1277 BEGONNENEN ERNEUERUNG DES WESTBAUES



QUERSCHNITT DURCH DAS LANGHAUS - GEGEN WESTEN



TEIL DES LÄNGSSCHNITTS - TURMJOCH UND LANGHAUSJOCH



MITTELSCHIFF UND CHOR IM XVII JAHRHUNDERT MIT LETTNER,
 MARIENKAPELLE UND KANZEL



DAS MITTELSCHIFF GEGEN OSTEN



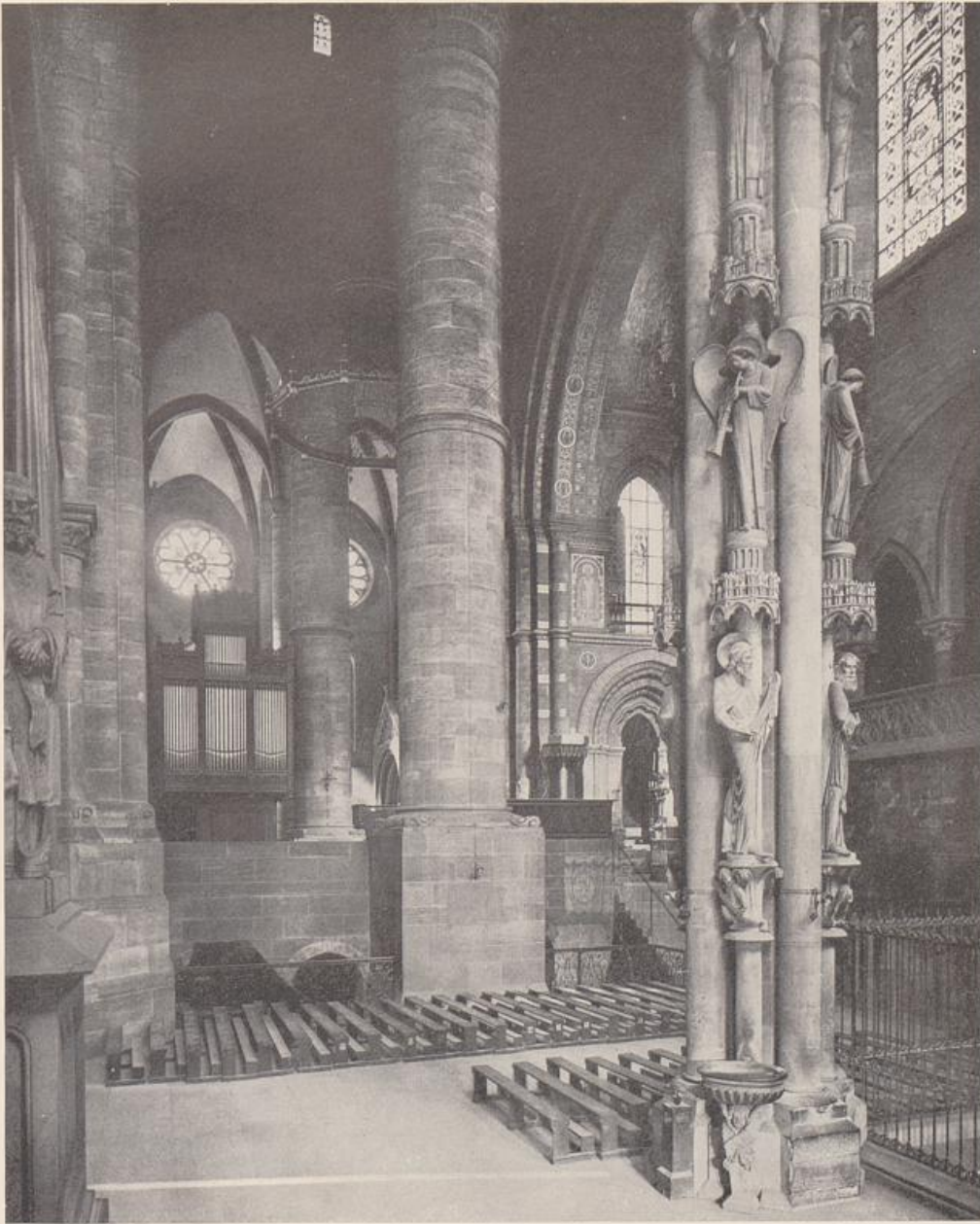
KRYPTA - XI. UND XII. JAHRHUNDERT



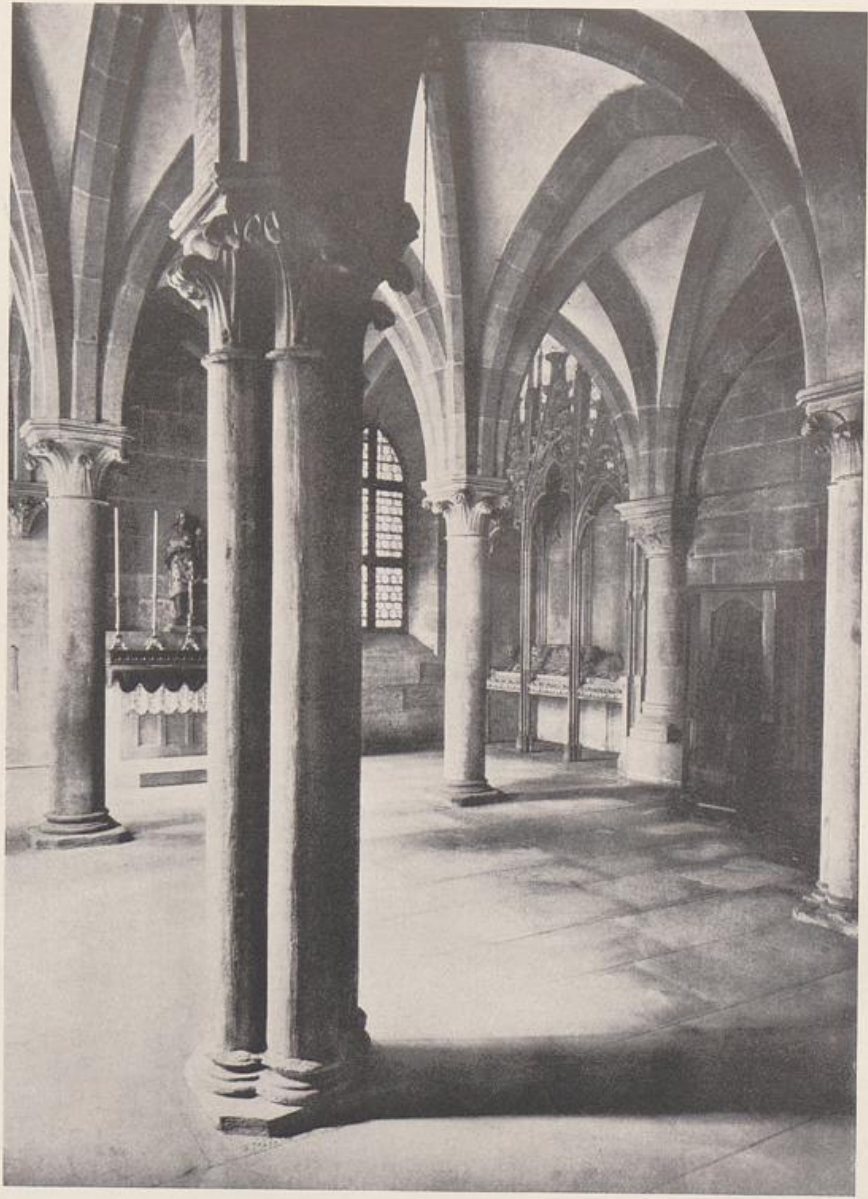
CHOR - UM 1200



NÖRDLICHES QUERSCHIFF



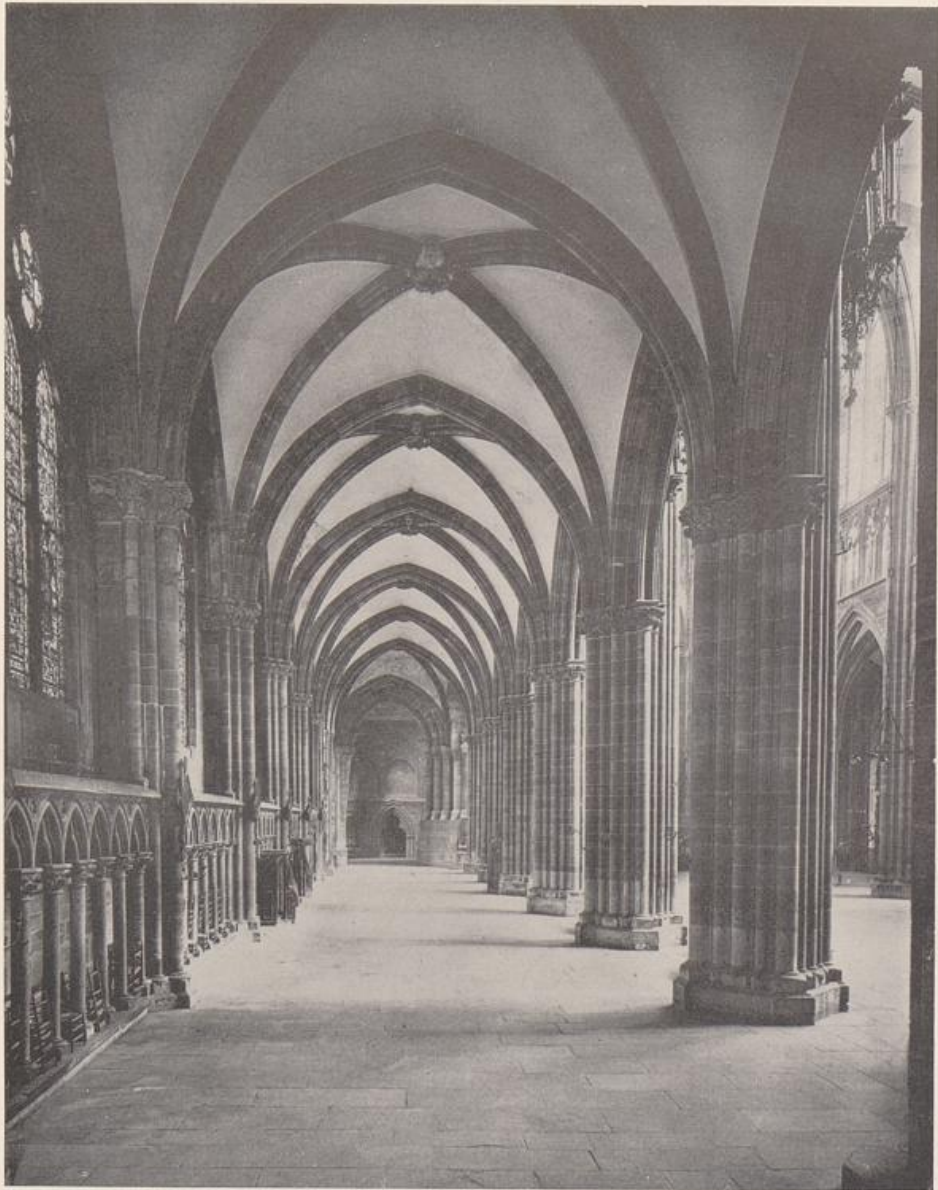
SÜDLICHES QUERSCHIFF



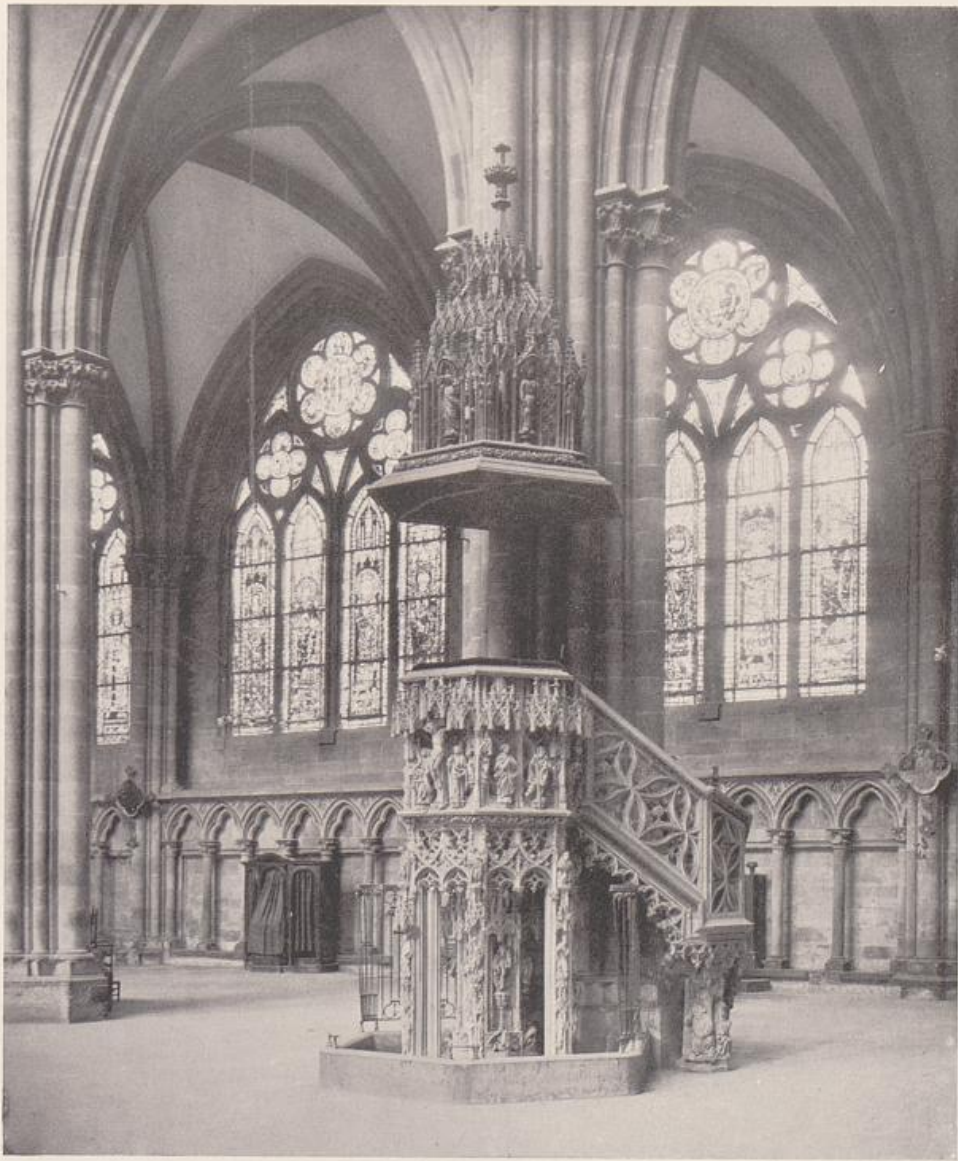
JOHANNES - KAPELLE - ETWA 1240



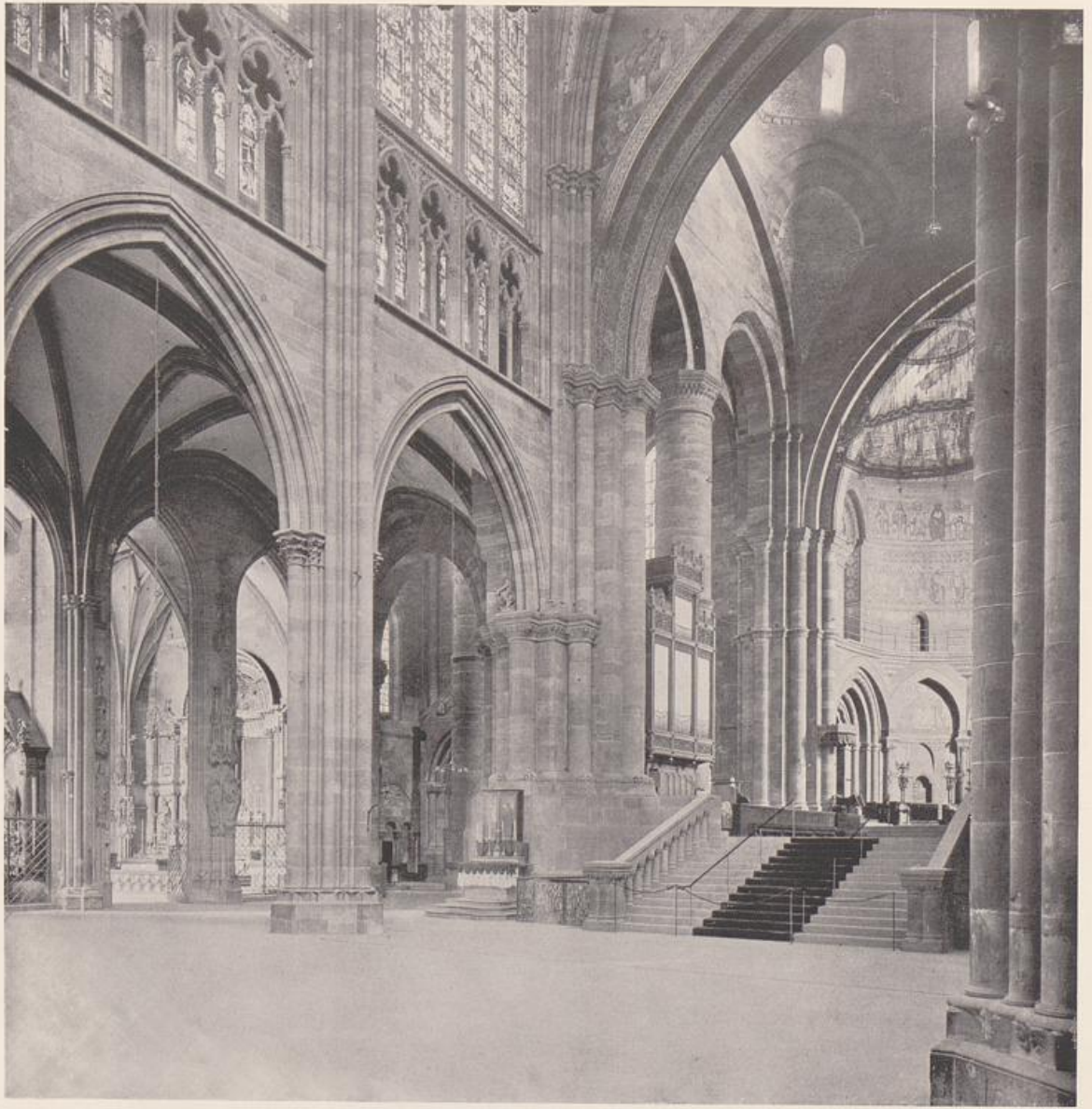
KAPITELSAAL - ETWA 1250



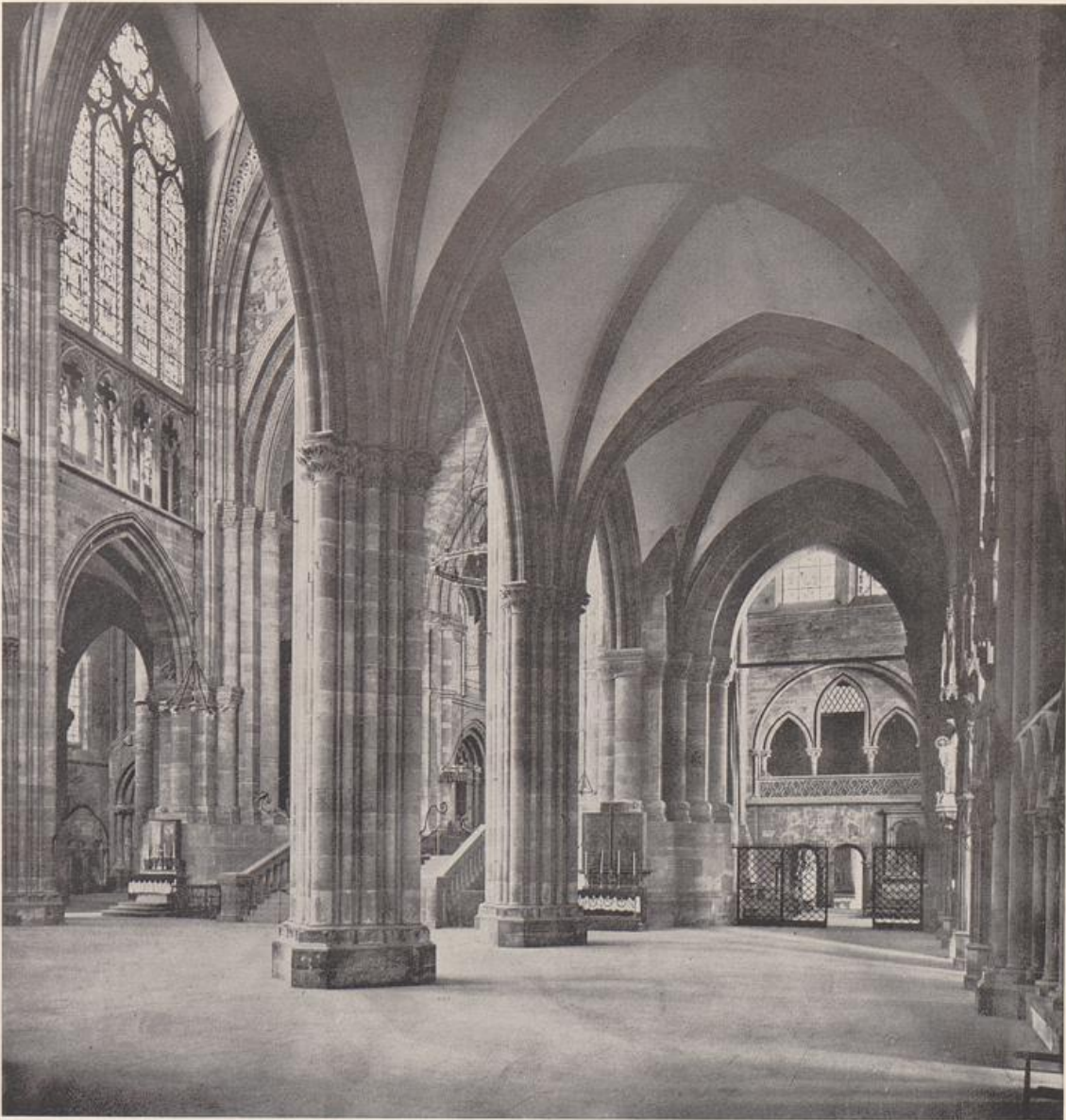
NÖRDLICHES SEITENSCHIFF GEGEN OSTEN



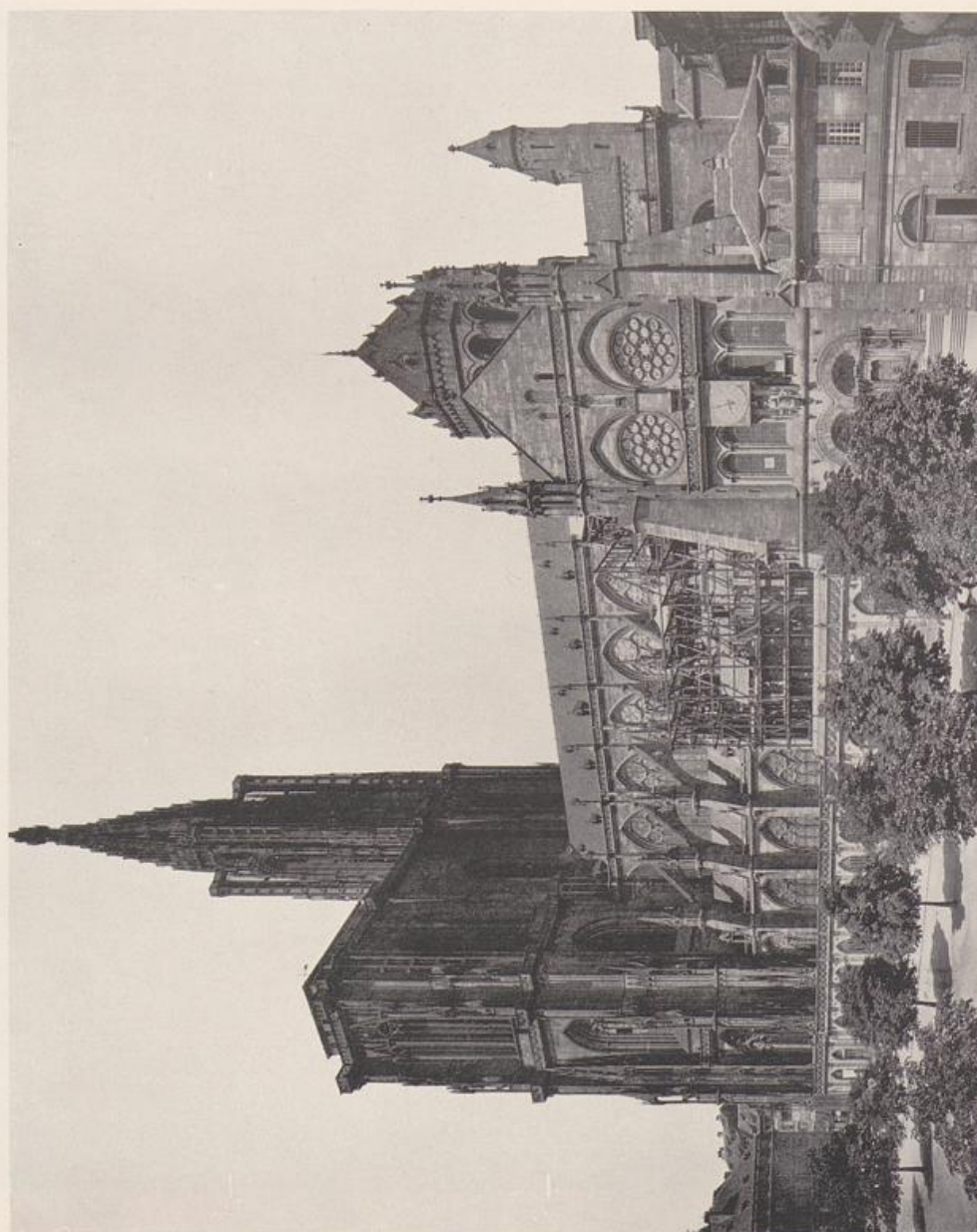
NÖRDLICHES SEITENSCHIFF - VORNE DIE 1494 ERRICHTETE KANZEL



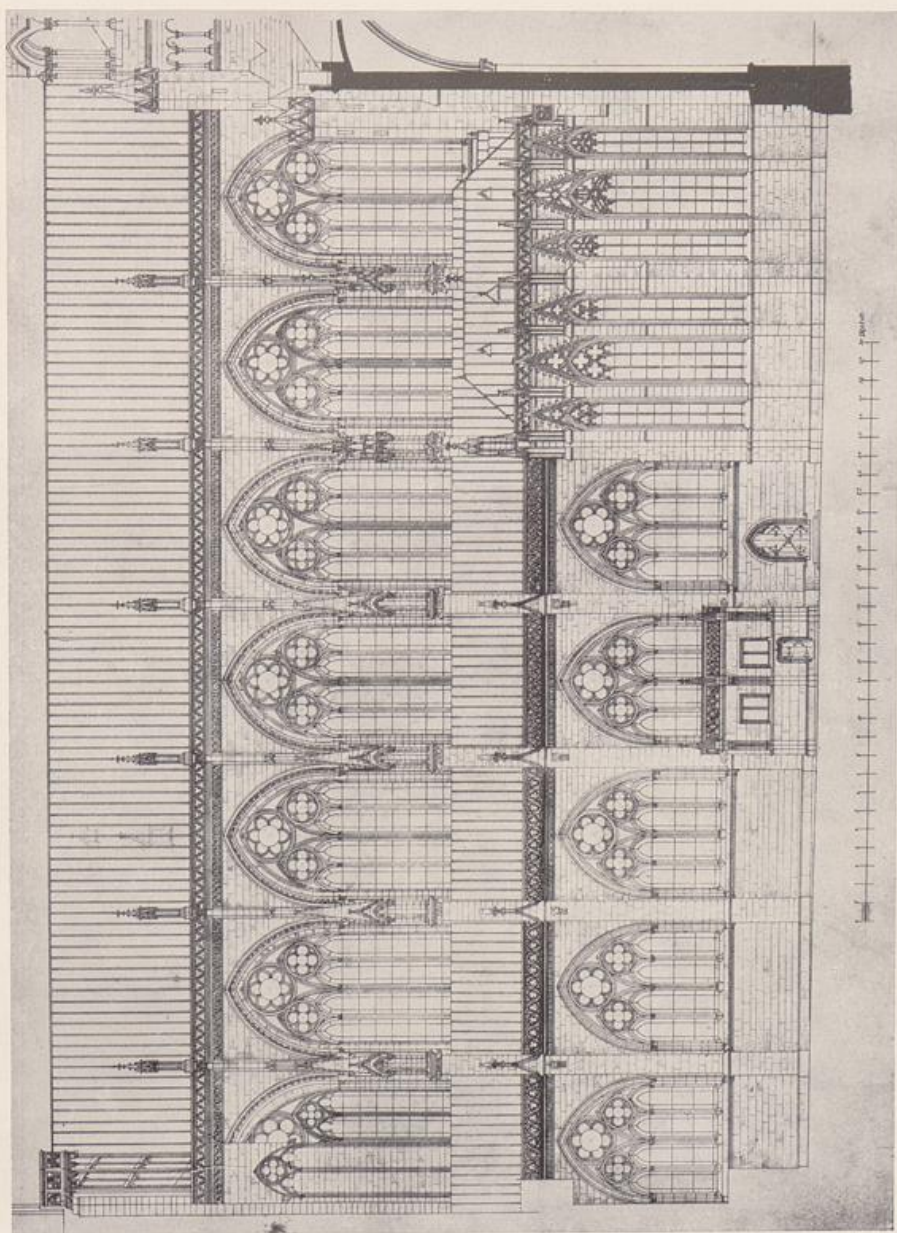
AUFGANG ZUM CHOR



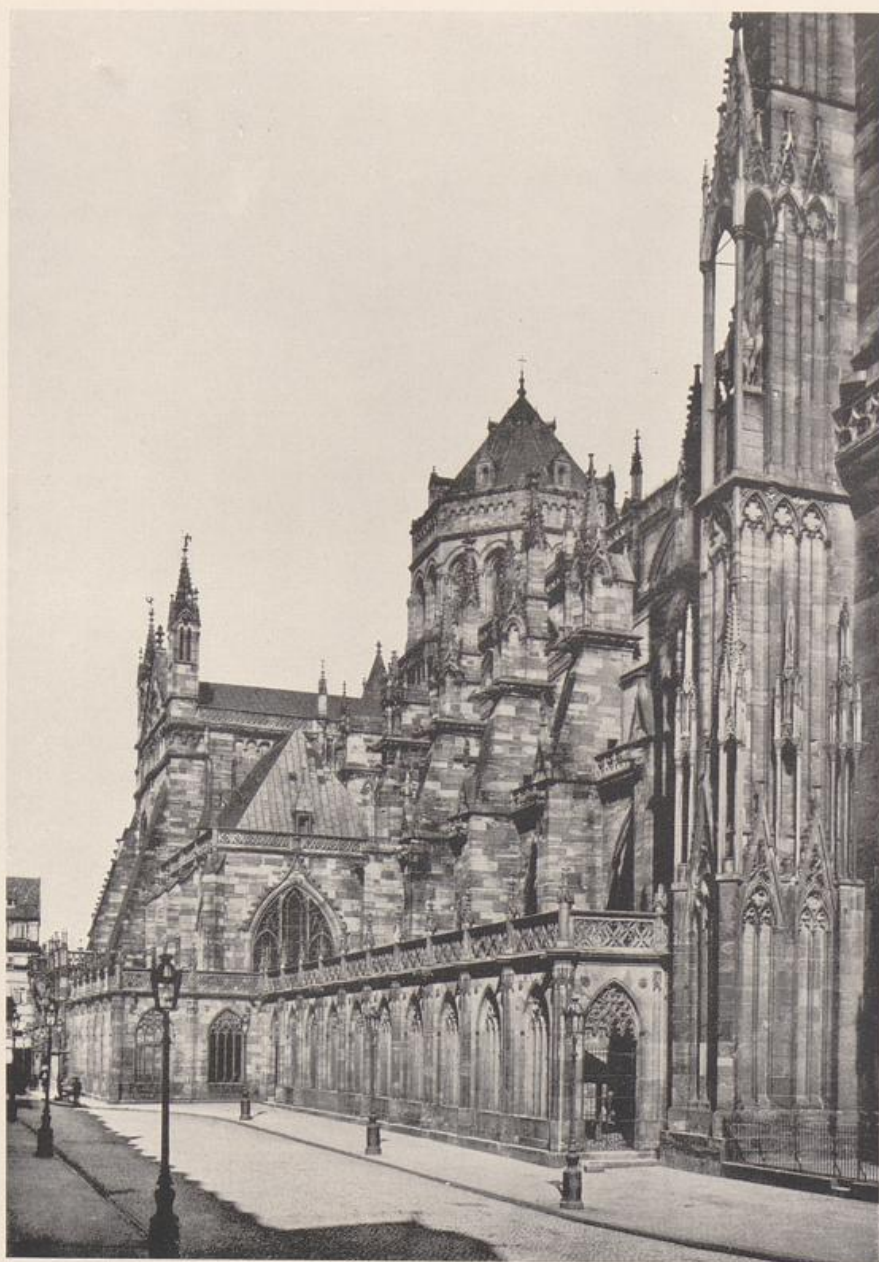
SÜDLICHES SEITENSCHIFF



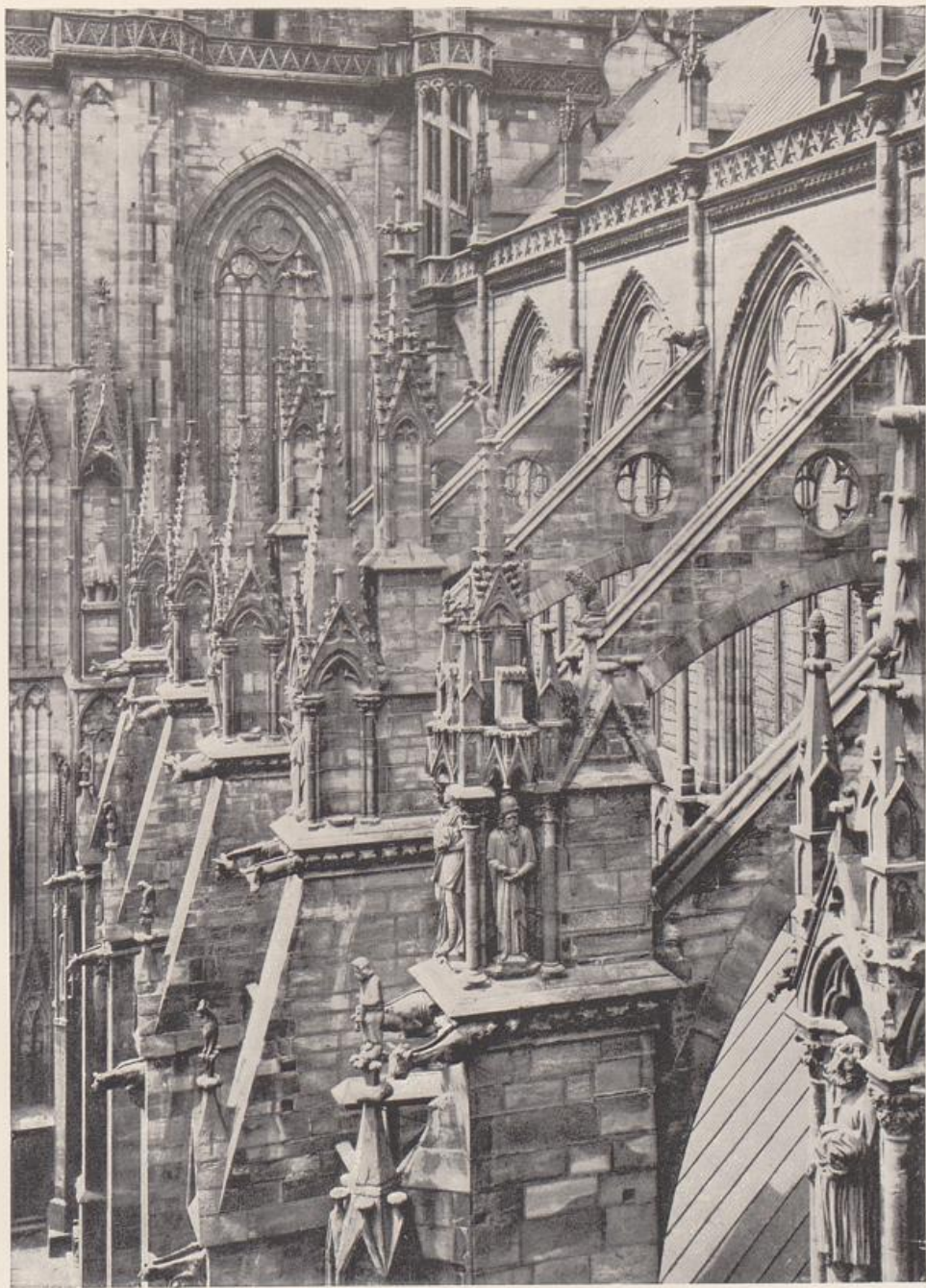
GESAMTANSICHT VON SÜDOSTEN



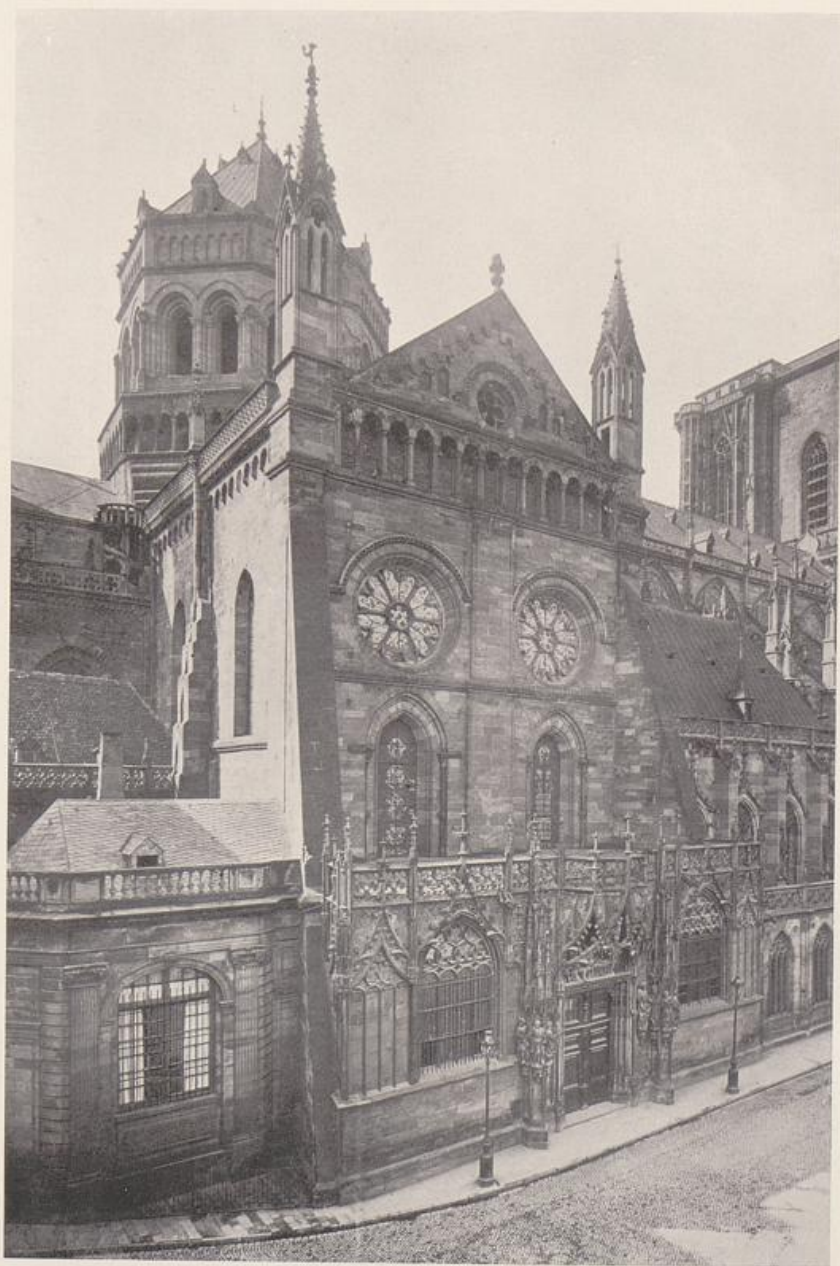
AUPRISS DES LANGHAUSES - SÜDSEITE



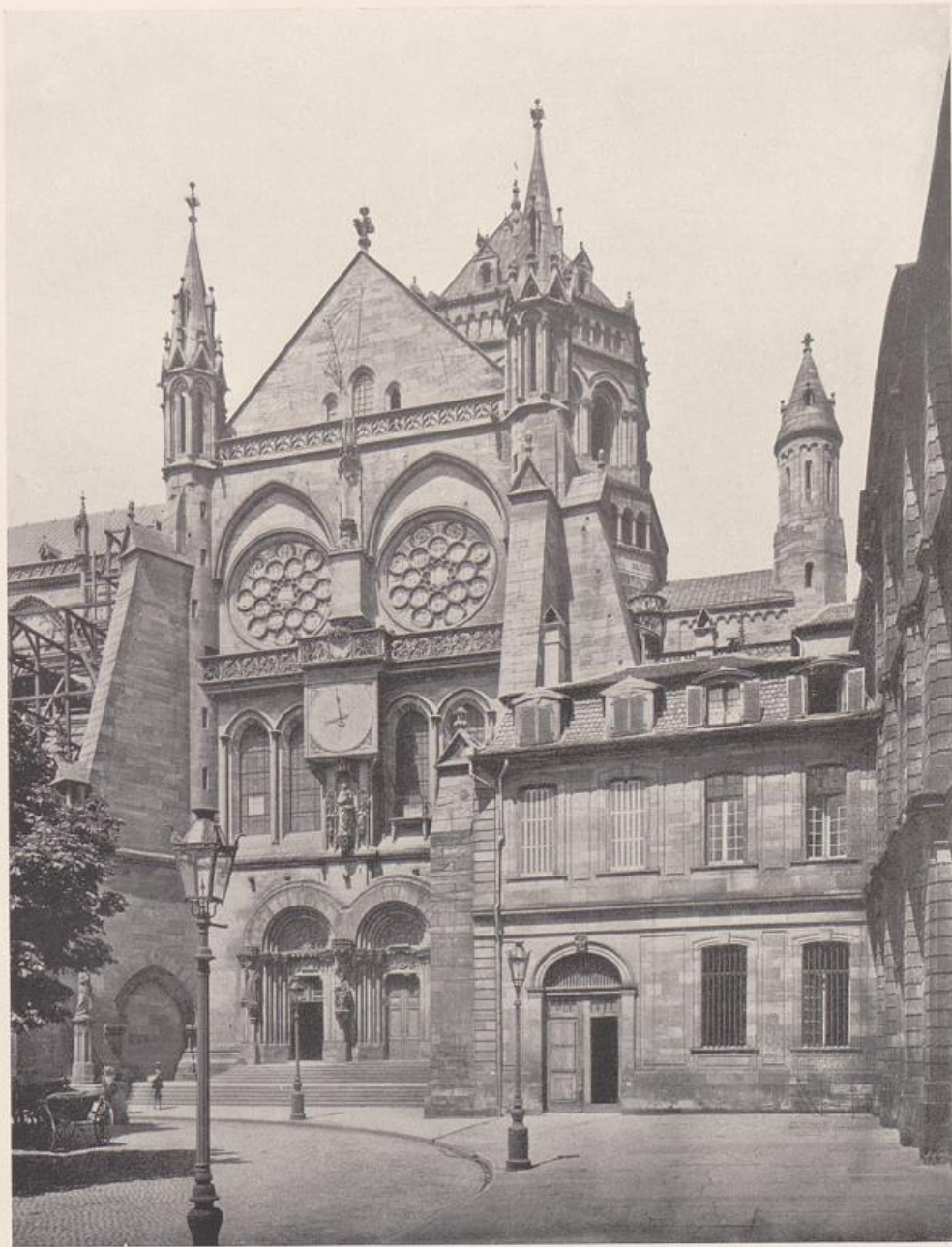
DIE NORDSEITE VON WESTEN HER



STREBEBÖGEN AM LANGHAUS
AUS DEHIO „DEUTSCHE KUNST“,
VERLAG VEREINIGUNG WISSENSCHAFTLICHER VERLEGER, BERLIN



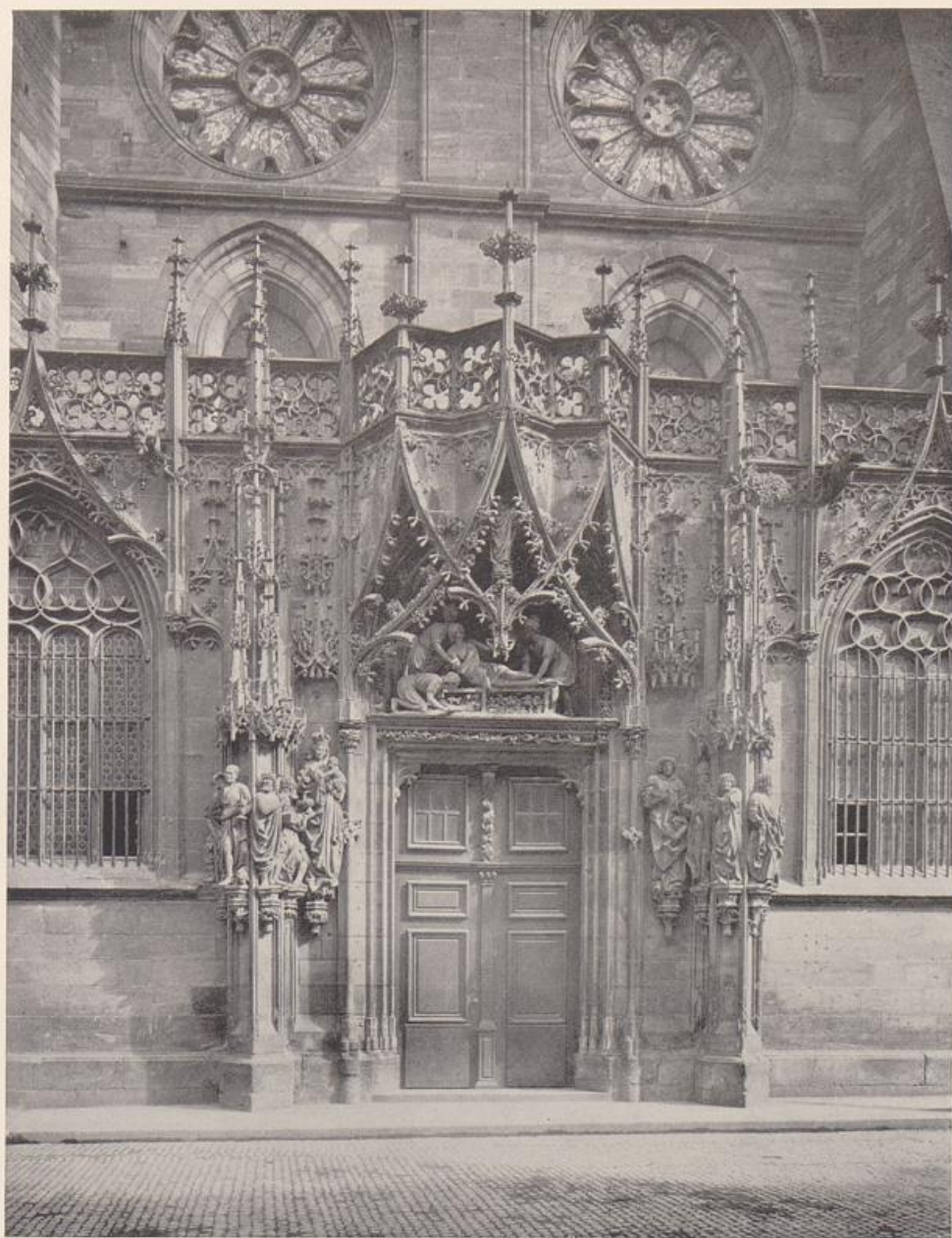
DAS NÖRDLICHE QUERSCHIFF MIT DEM LAURENTIUS-PORTAL



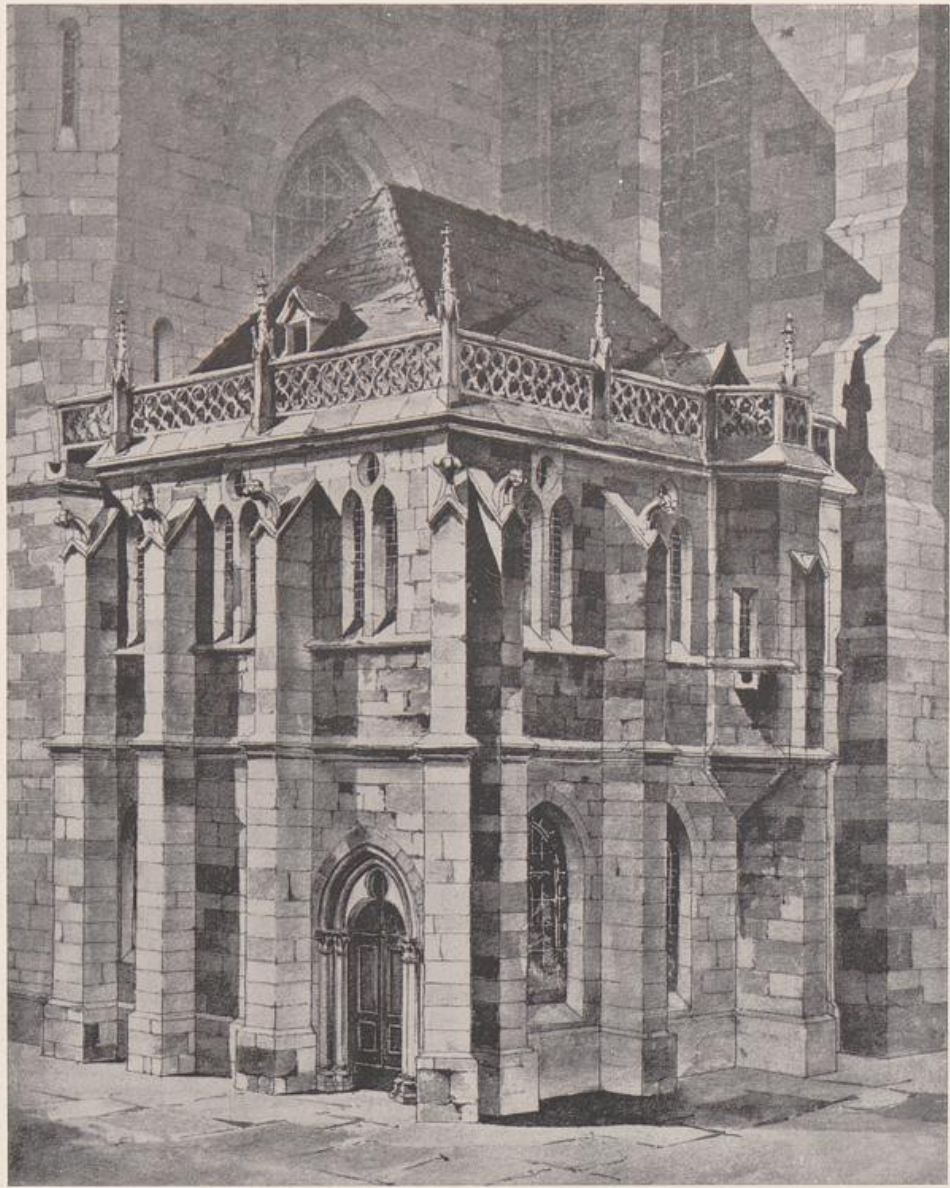
DAS SÜDLICHE QUERSCHIFF



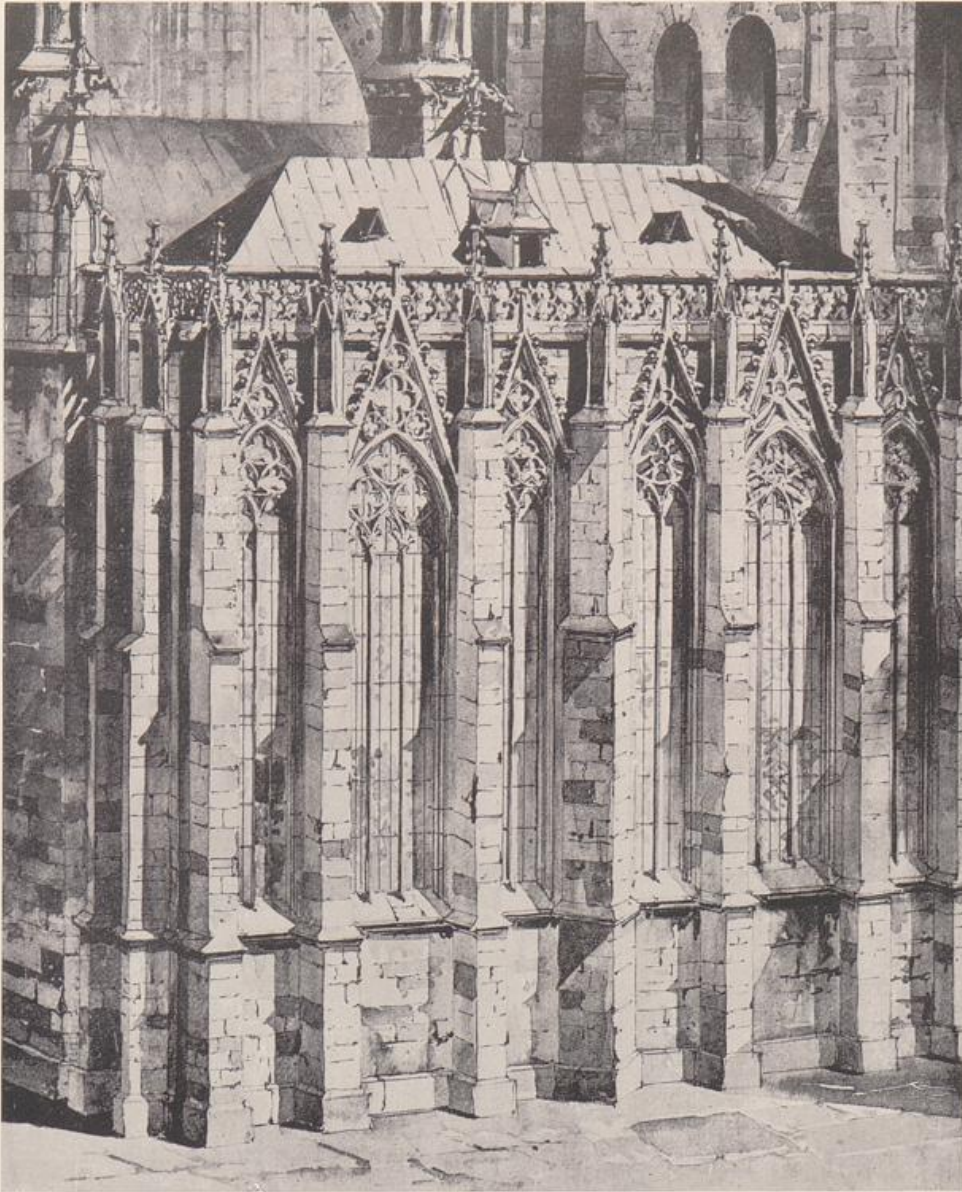
DOPPELPORTAL AM SÜDLICHEN QUERSCHIFF



LAURENTIUS-PORTAL



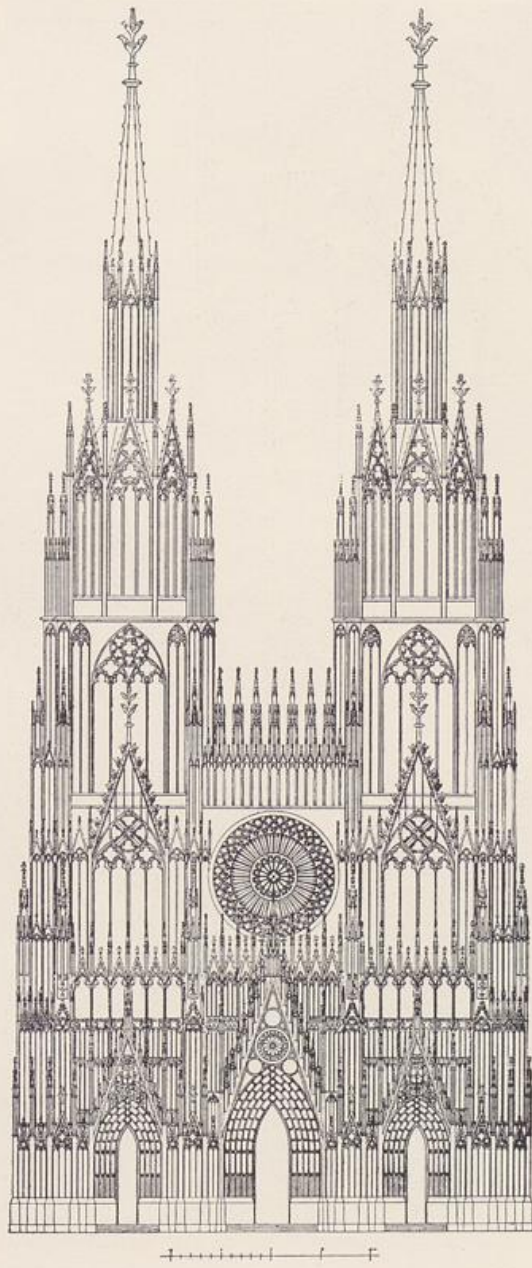
JOHANNES-KAPELLE - GEGEN 1250



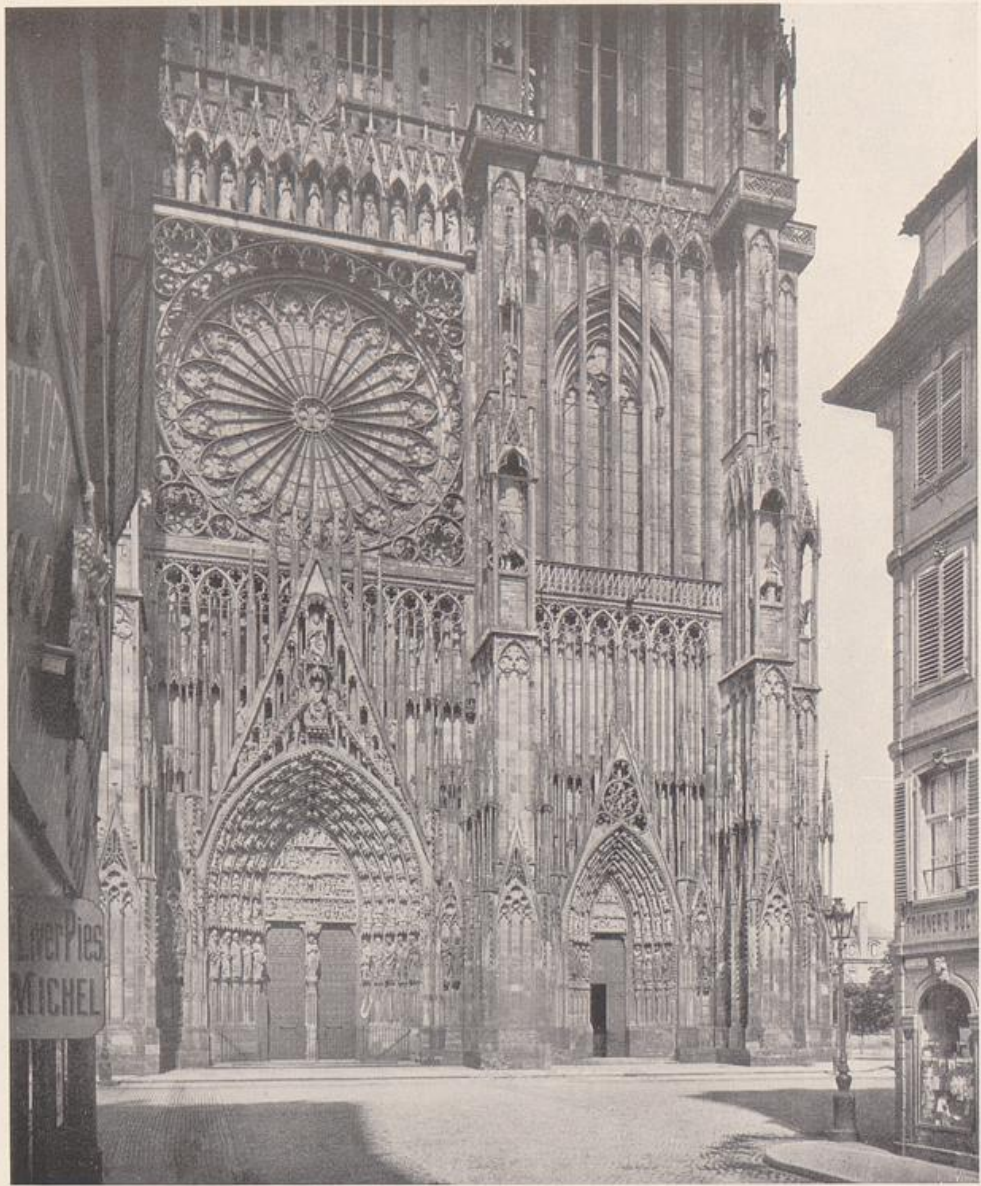
KATHARINEN - KAPELLE - UM 1340



ENTWURF FÜR DIE WESTFASSADE - RISS A



ENTWURF FÜR DIE WESTFASSADE - RISS B



WESTFASSADE - 1277 BEGONNEN

V

IV

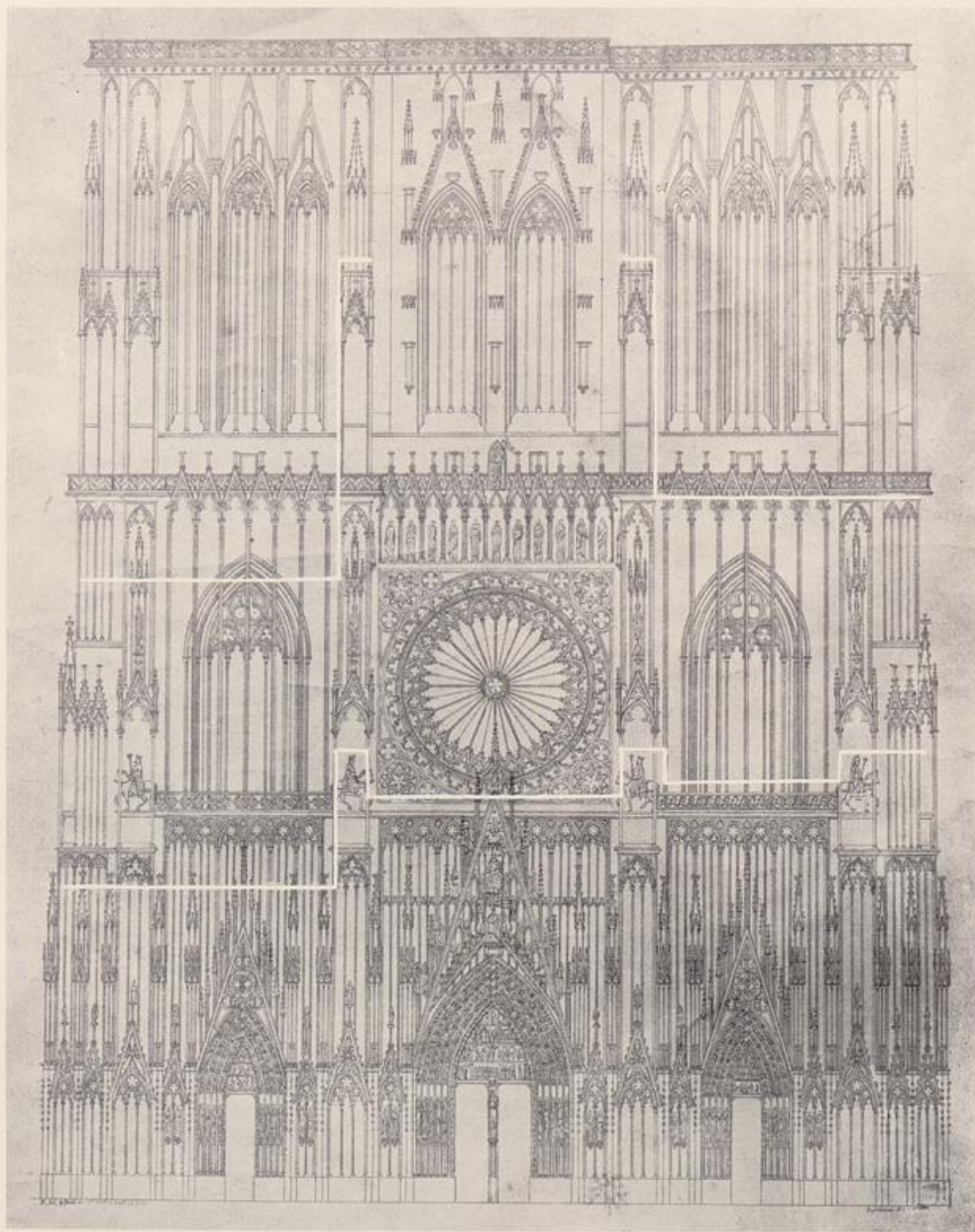
IV

III

II

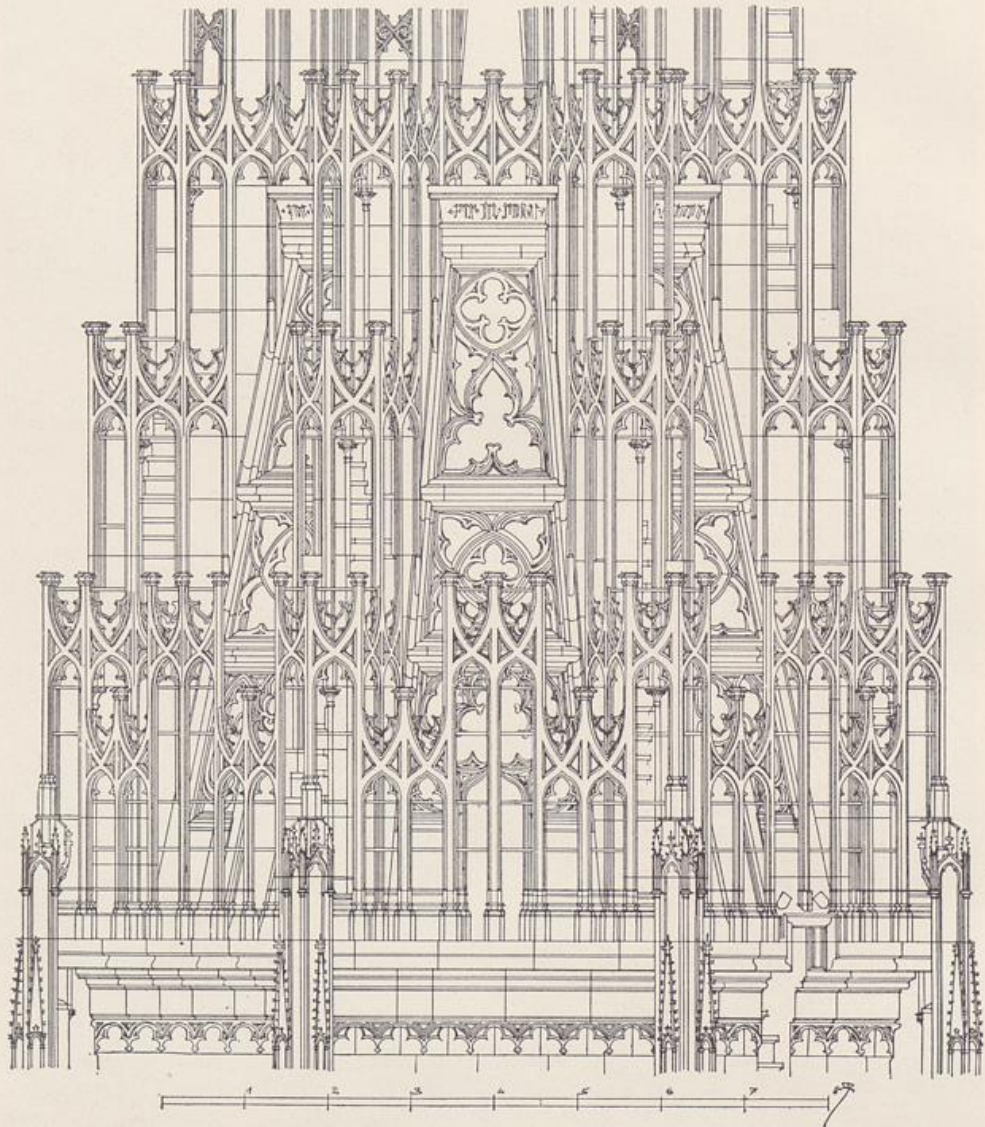
I

I

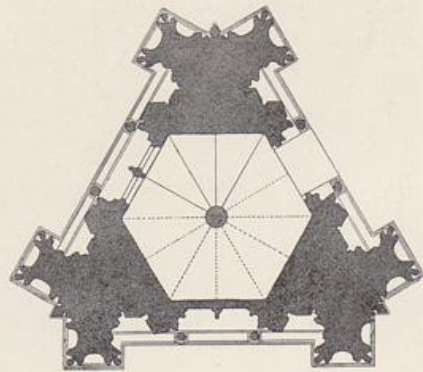
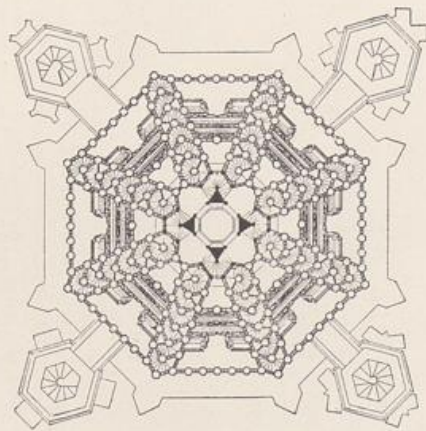
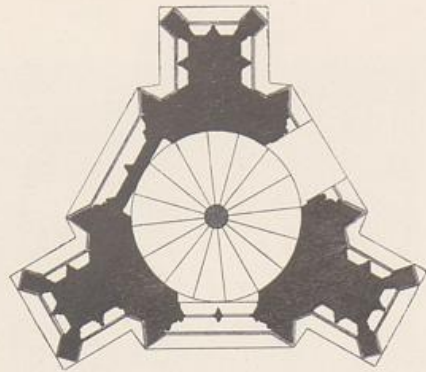
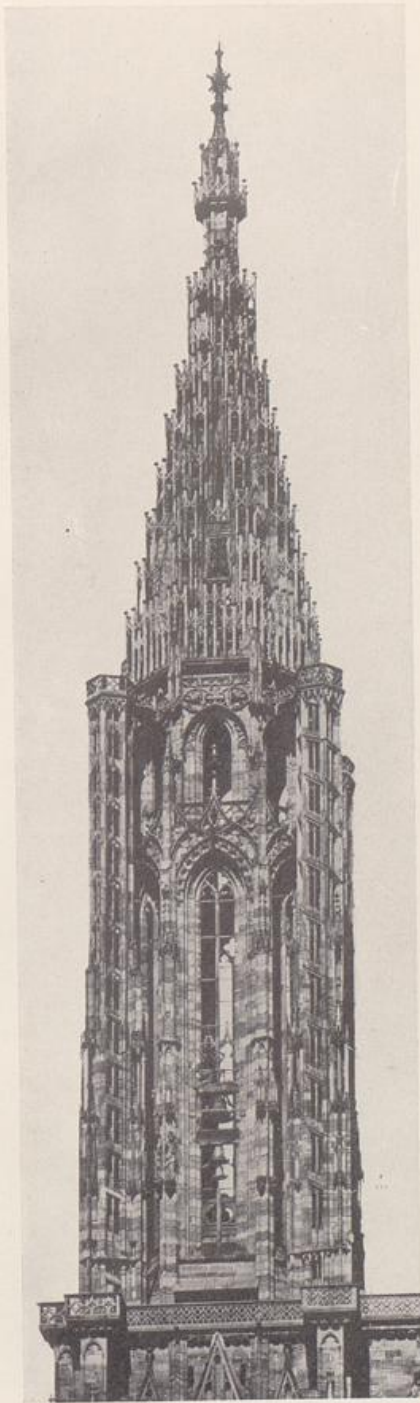


DIE WESTFASSADE - GEOMETRISCHER AUFRISS

- I. WAHRSCHEINLICHER ANTEIL ERWINS (1277—1318?)
II., III., IV. ERWINS NACHFOLGER JOHANNES UND GERLACH? (— 1365)
V. NACH 1365 ZWISCHEN DIE UNTERSTEN TURMGESCHOSSE EINGESCHOBENES MITTELSTÜCK

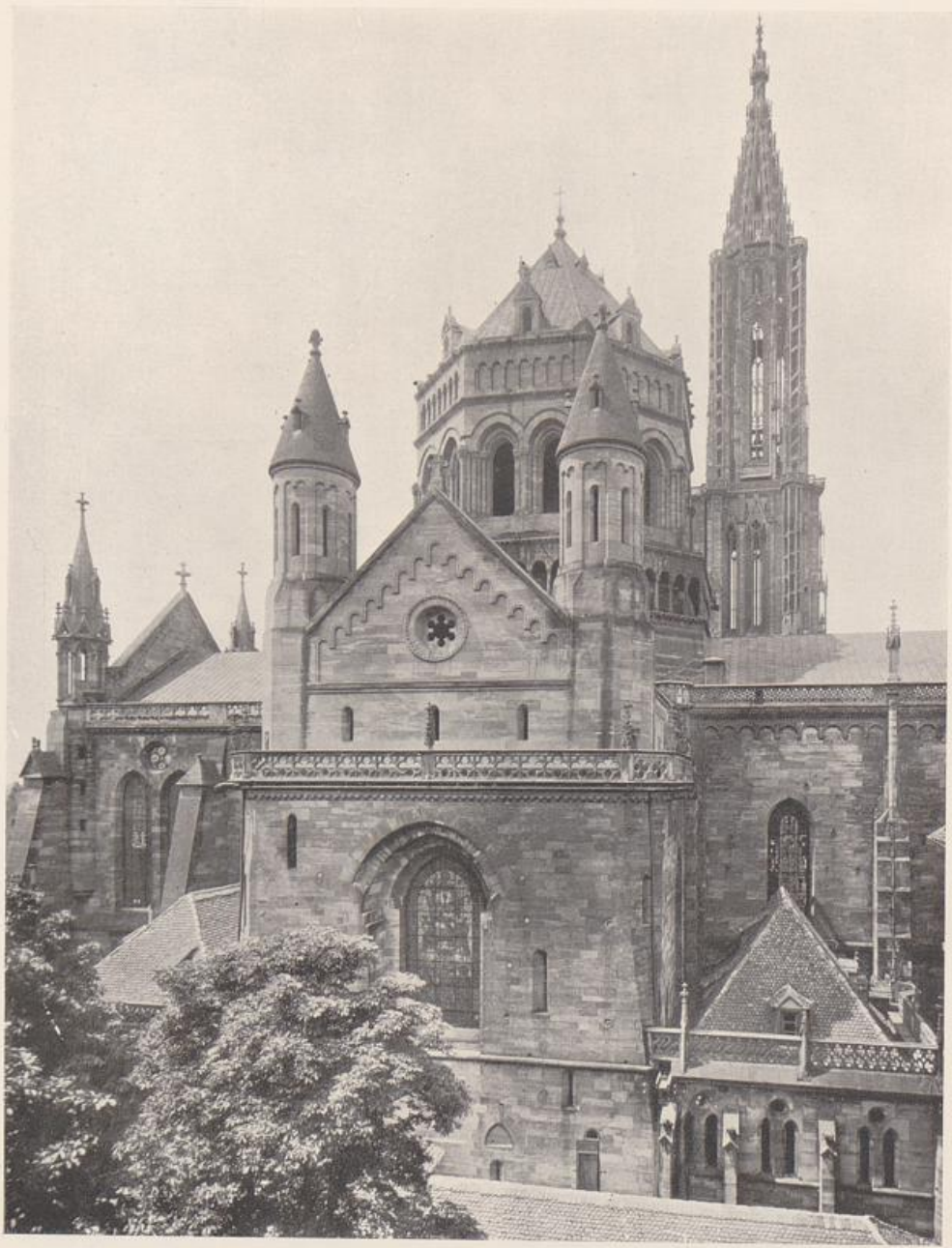


TURMHELM

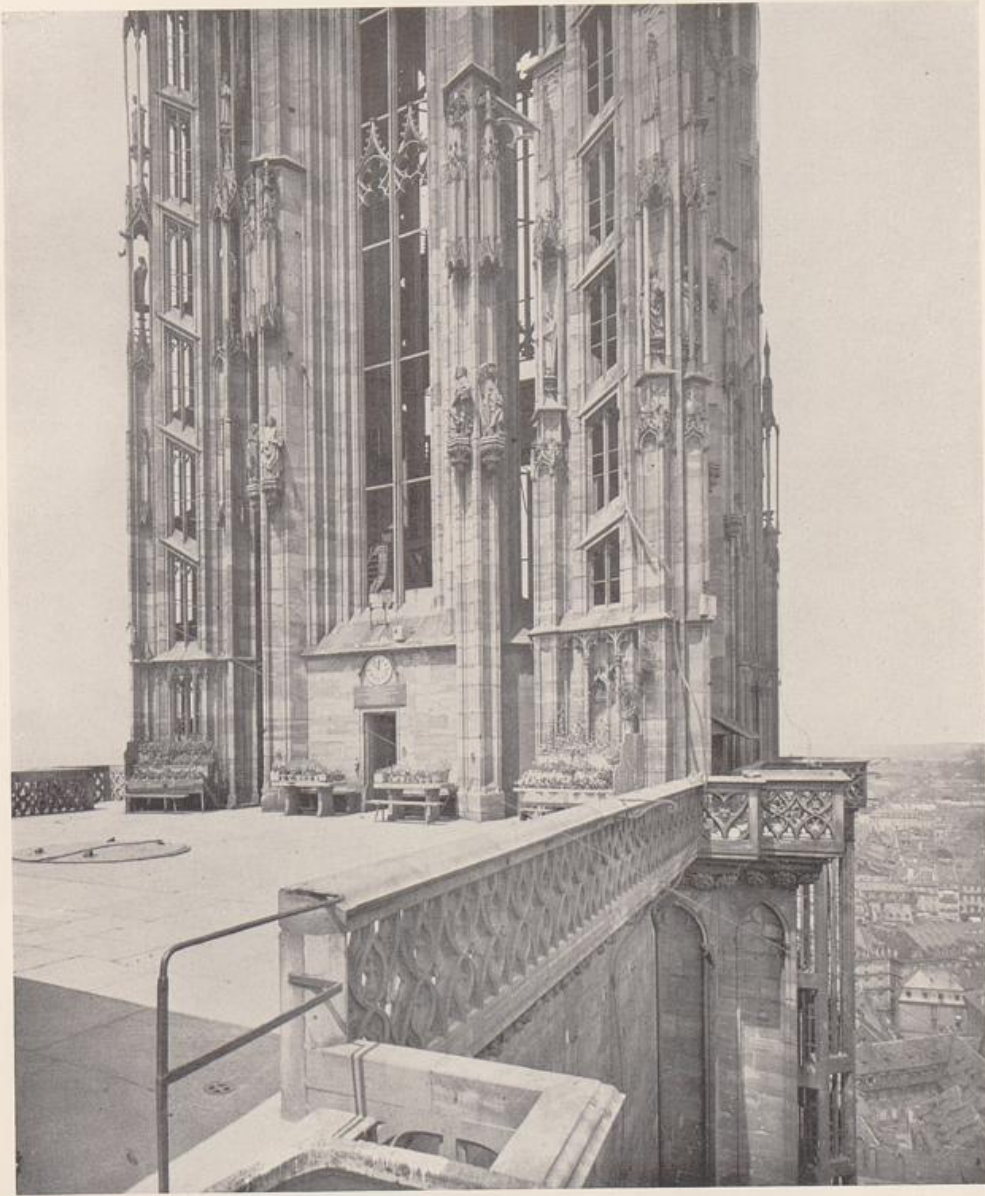


DER TURM

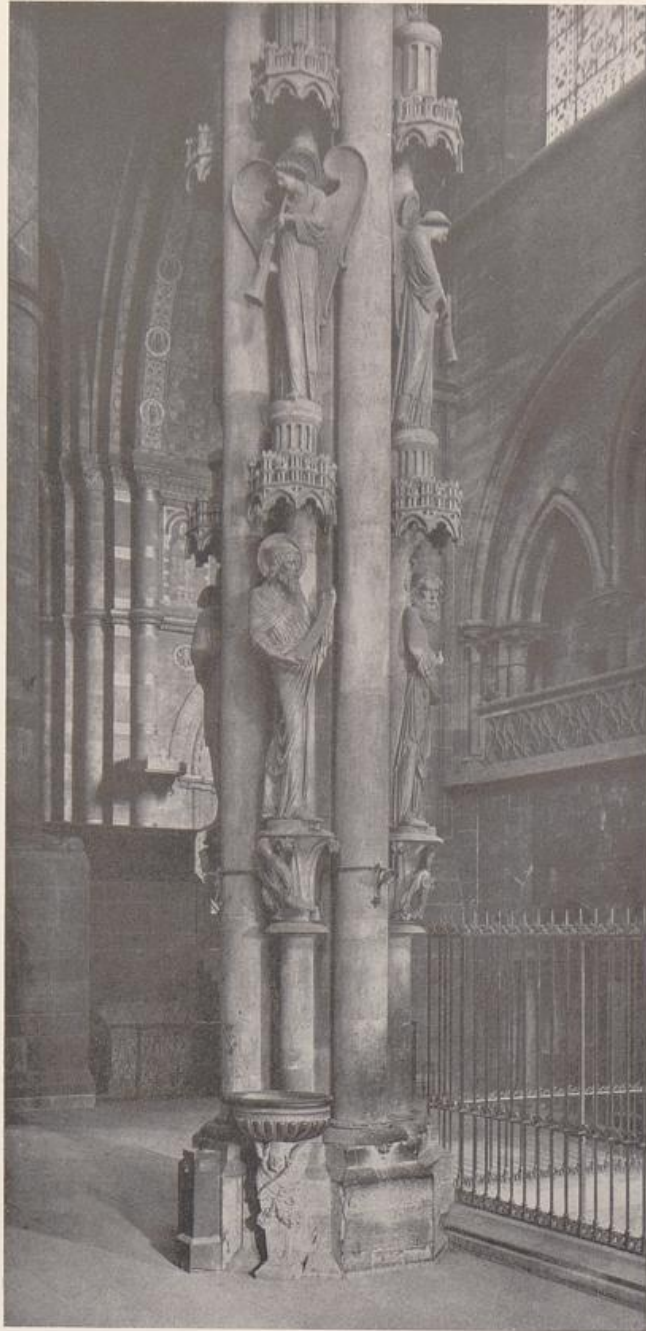
LINKS: TURM-ACHTECK UND HELM (1400—1459)
RECHTS: IN DER MITTE GRUNDRISSE DES TURM-ACHTECKS
OBEN UND UNTEN: GRUNDRISSE ZWEIER TREPPENTÜRME



OSTANSICHT - BLICK AUF CHOR UND TURM



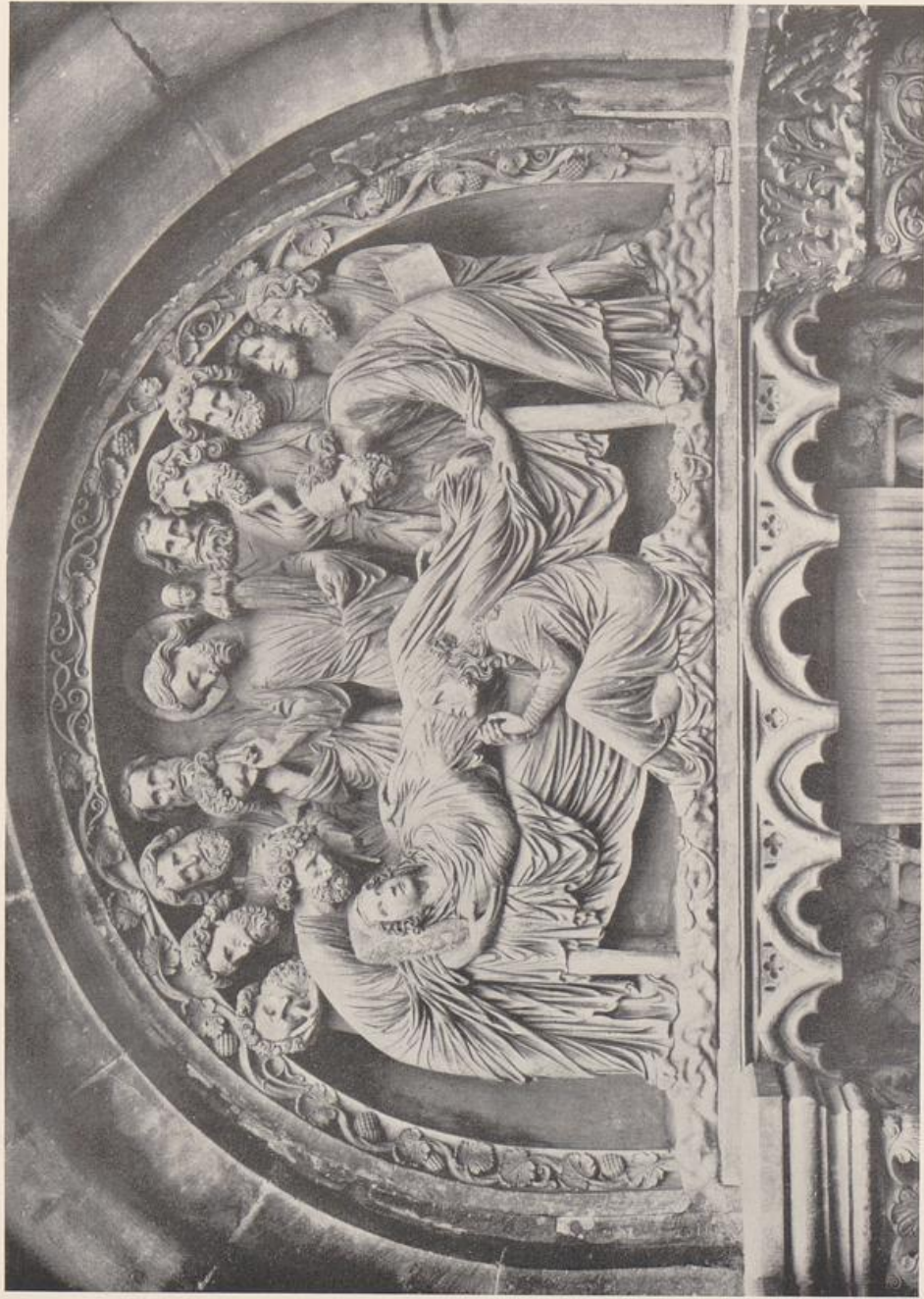
NORDTURM VON DER PLATTFORM



ENGELSPFEILER IM SÜDLICHEN QUERSCHIFF - UM 1250



ZWEI EVANGELISTEN VOM ENGELSPFEILER



TOD DER MARIA - SÜDPORTAL DES QUERHAUSES



KRÖNUNG DER MARIA - SÜDPORTAL DES QUERHAUSES



ECCLESIA



SYNAGOGE



KOPF DER SYNAGOGUE - SEITENANSICHT



KOPF DER SYNAGOGE - VON VORNE



KOPF DER ECCLESIA



KOPF EINER MARIA AUS DER WERKSTATT DES ECCLESIA-MEISTERS



MANN MIT DER SONNENUHR - STREBEPFEILERFIGUR



ST. MICHAEL - STREBEPFEILERFIGUR



ENGEL UND PROPHET - FIGUREN VON DEM 1682 ABGEBROCHENEN LETTNER



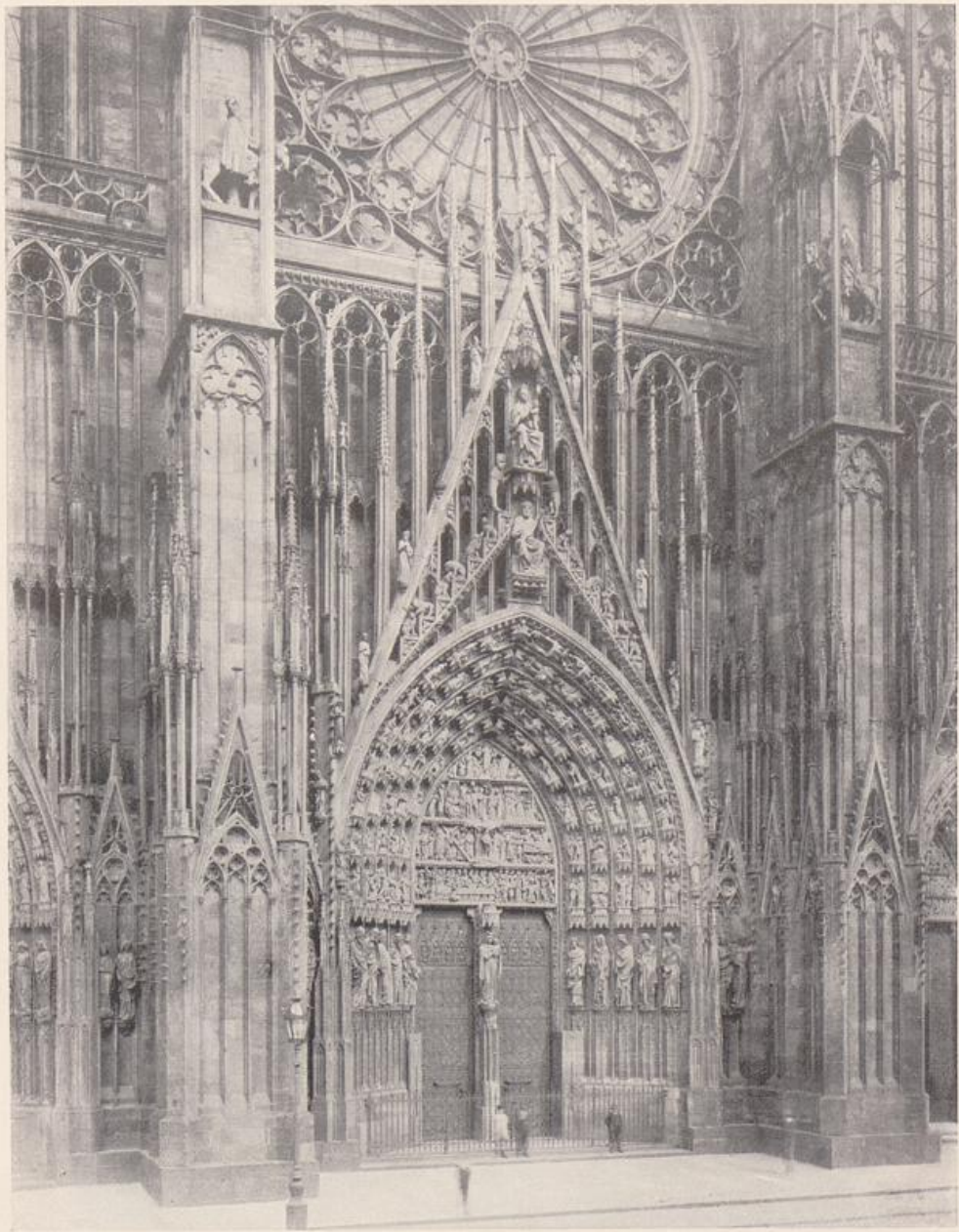
GRABMAL DES BISCHOFES KONRAD VON LICHTENBERG († 1299)



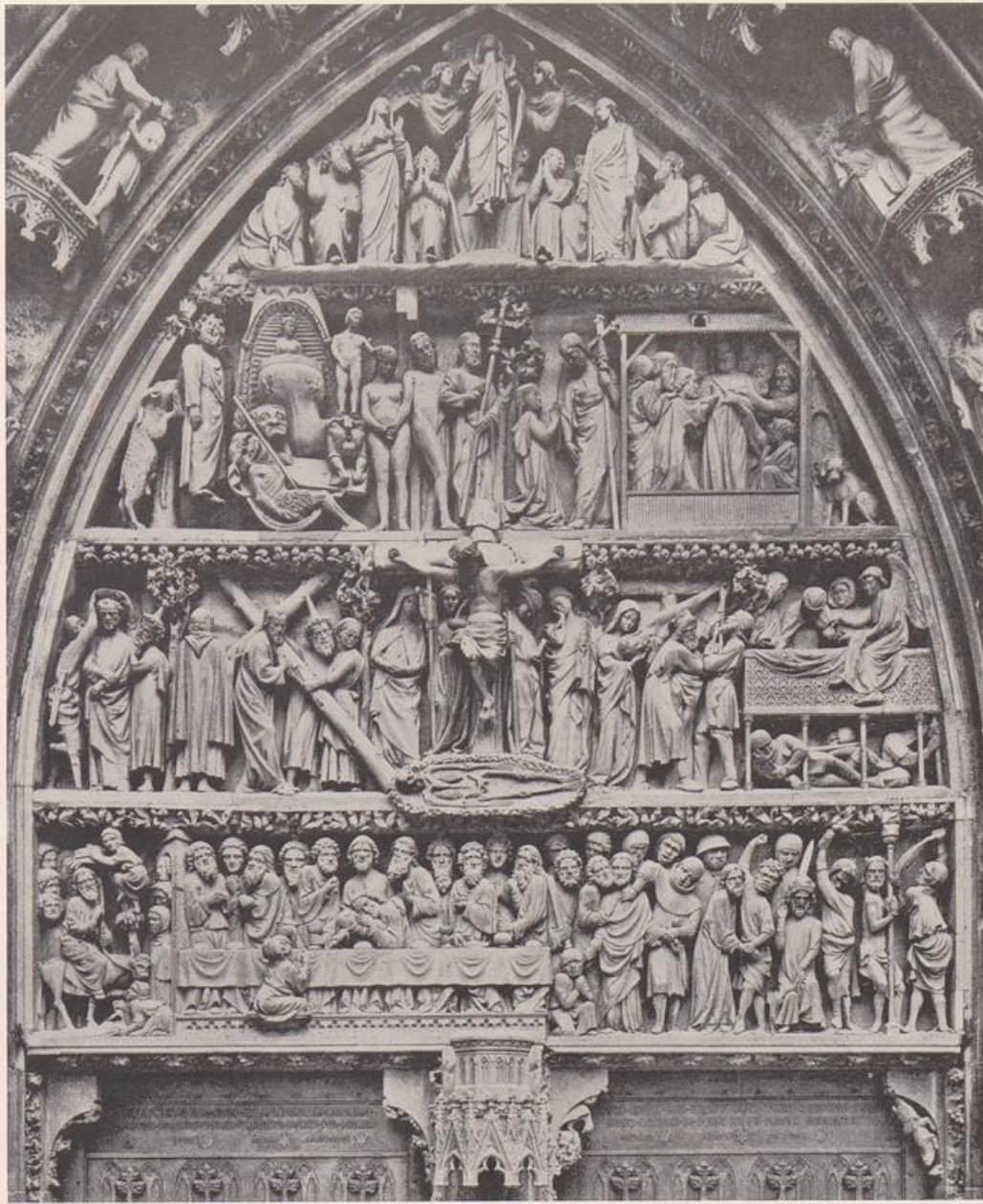
SIMSON AUF DEM LÖWEN - ANFANG 14. JAHRHUNDERT



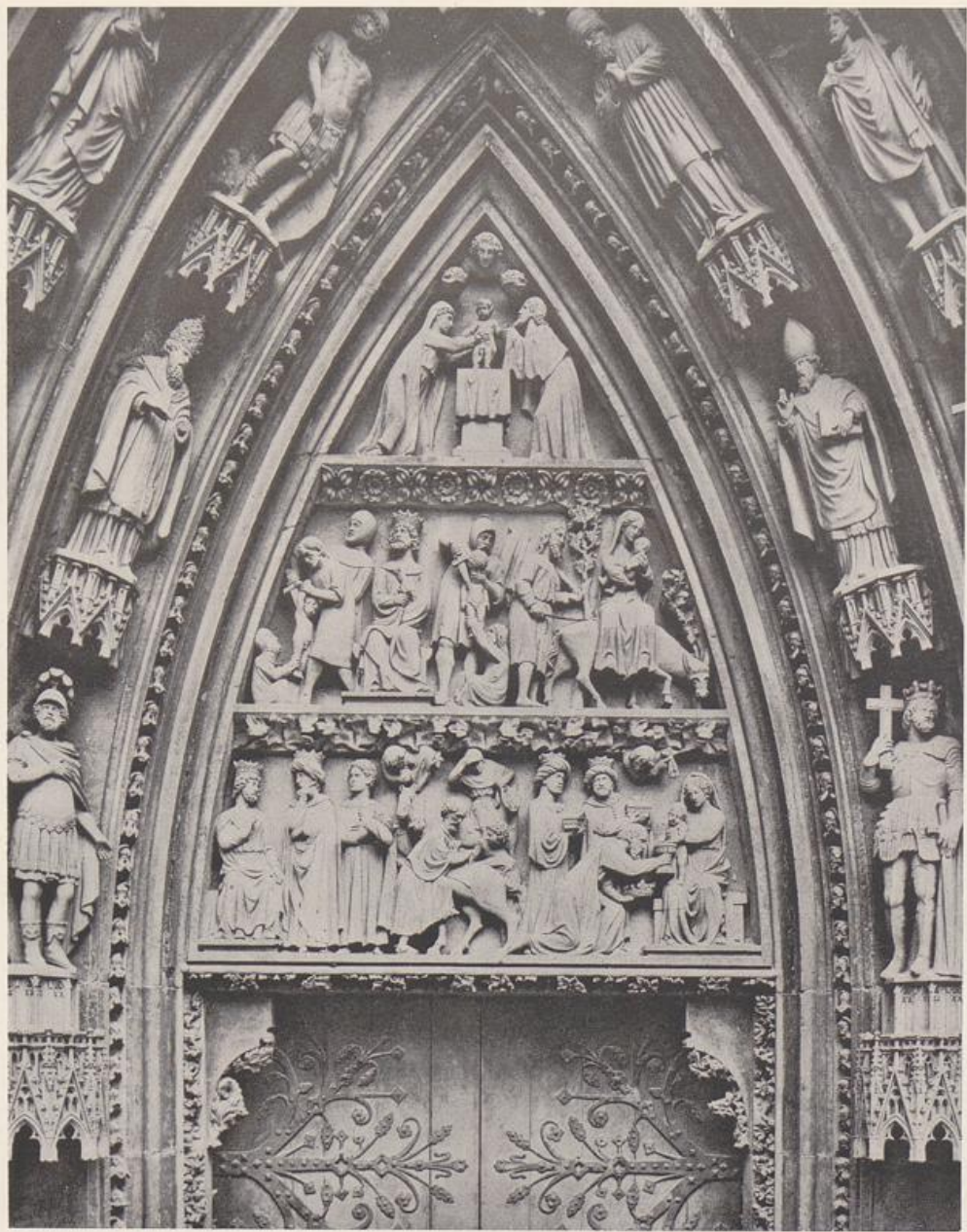
SIMSON AUF DEM LÖWEN



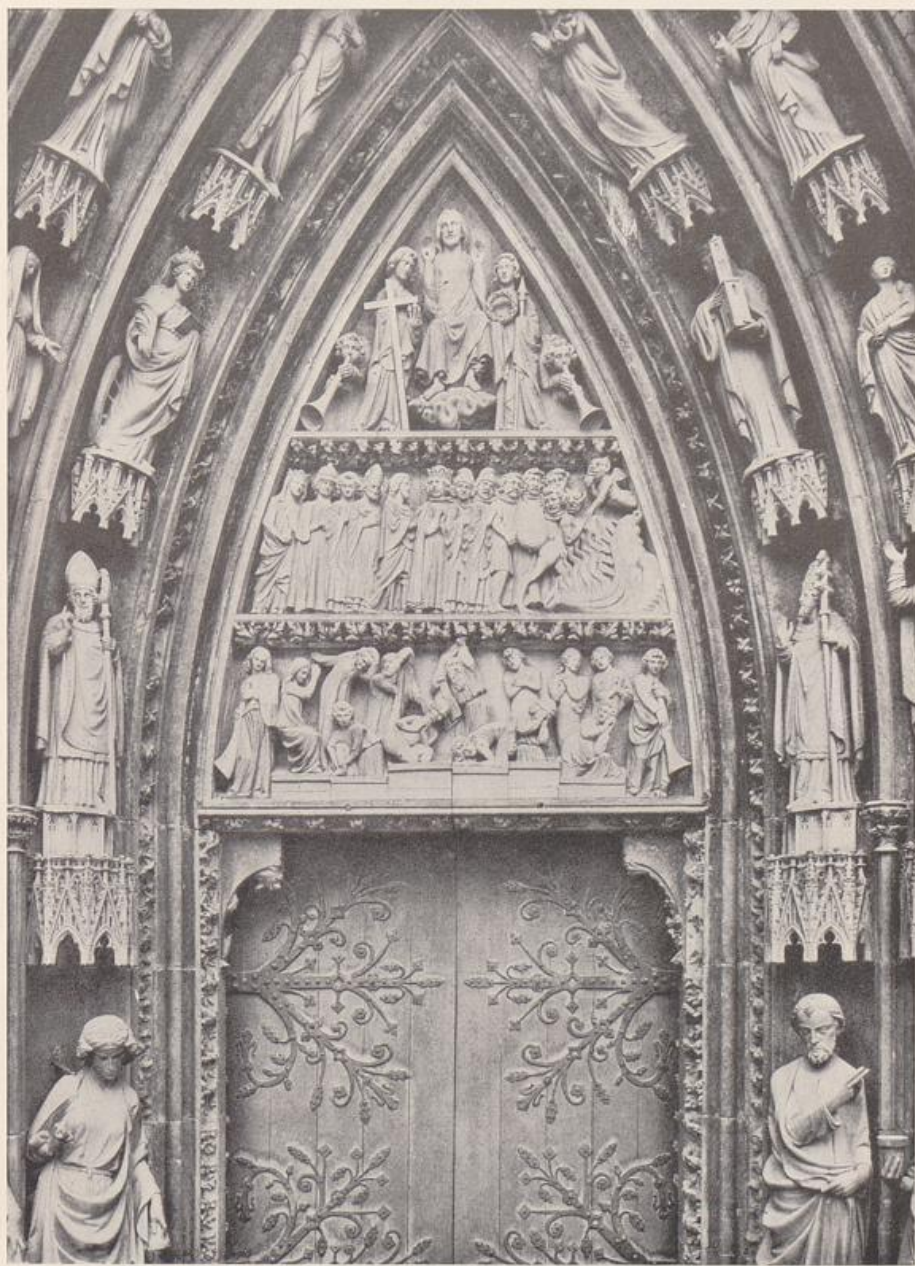
HAUPTPORTAL



HAUPTPORTAL DER WESTSEITE - BOGENFELD



BOGENFELD DES NÖRDLICHEN SEITENPORTALS



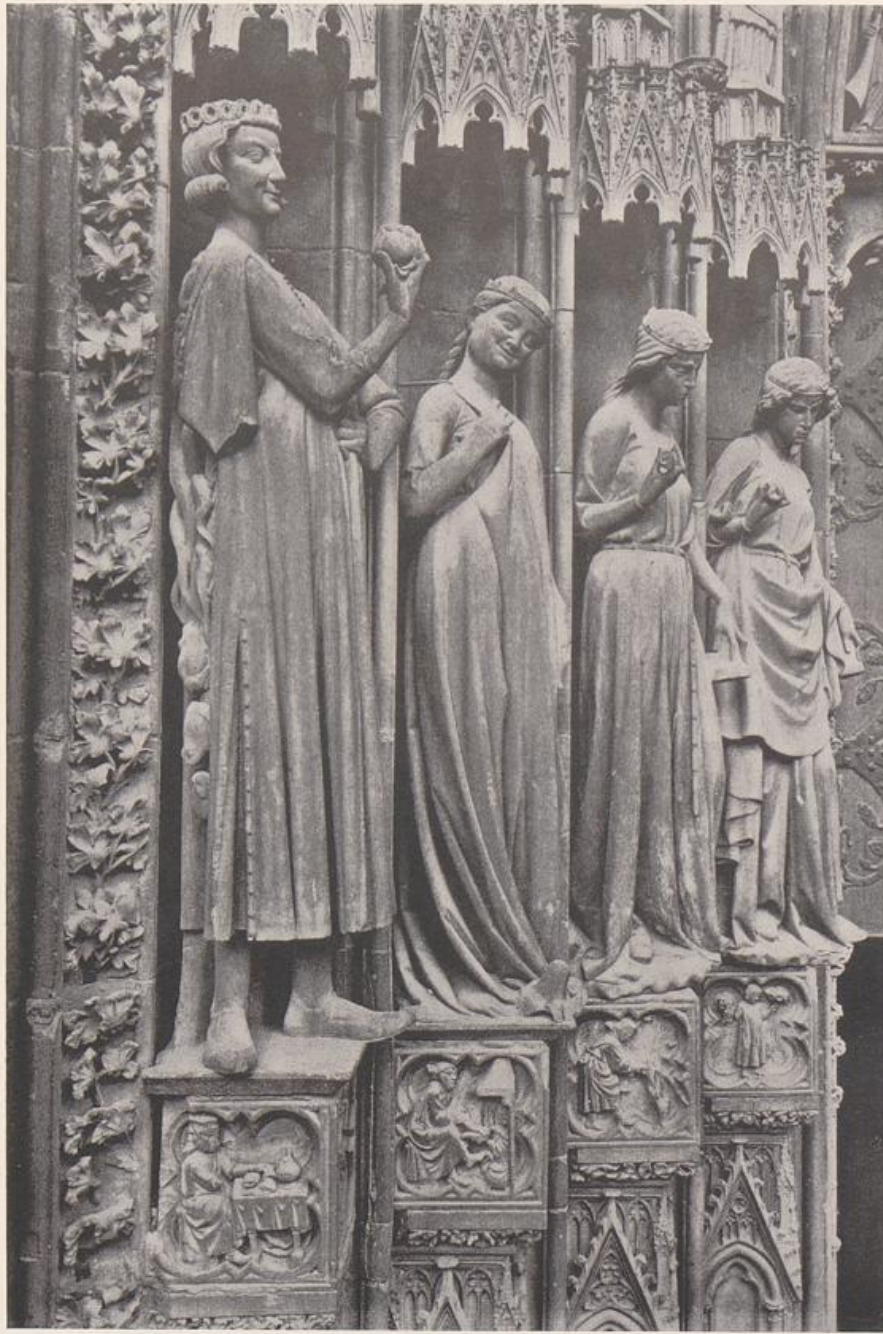
BOGENFELD DES SÜDLICHEN SEITENPORTALS



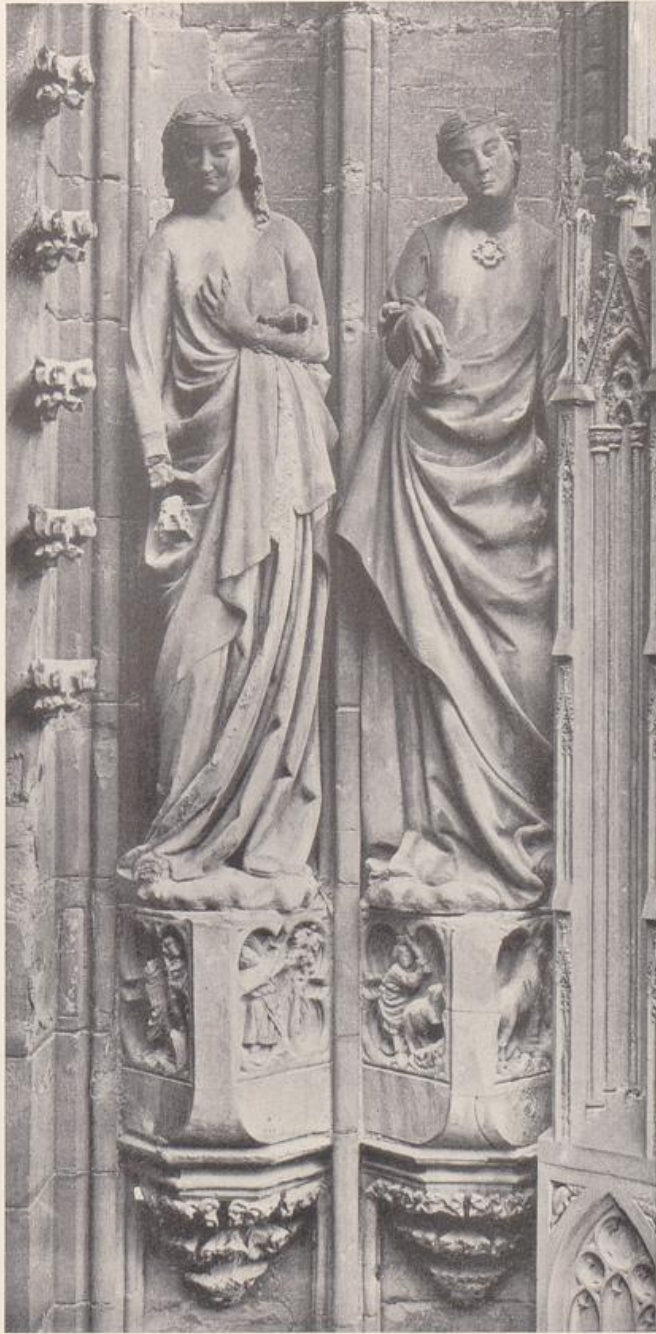
TUGENDEN, DIE LASTER BESIEGEND - NÖRDLICHES SEITENPORTAL



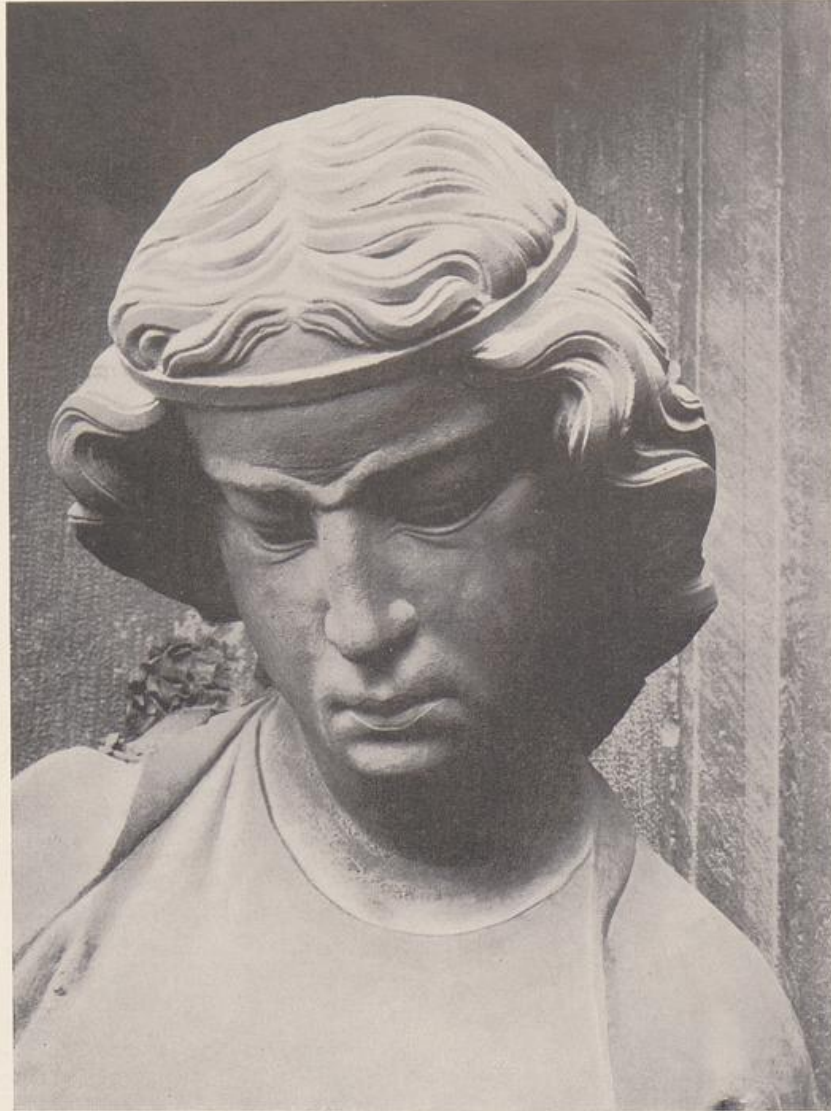
TUGENDEN ALS BESIEGERINNEN VON LASTERN - NÖRDLICHES SEITENPORTAL



FÜRST DER WELT MIT DEN TÖRICHTEN JUNGFRAUEN - SÜDLICHES SEITENPORTAL



TÖRICHE JUNGFRAUEN - SÜDLICHES SEITENPORTAL



KOPF EINER TÖRICHTEN JUNGFRAU - SÜDLICHES SEITENPORTAL



KOPF EINER TÖRICHTEN JUNGFRAU - SÜDLICHES SEITENPORTAL



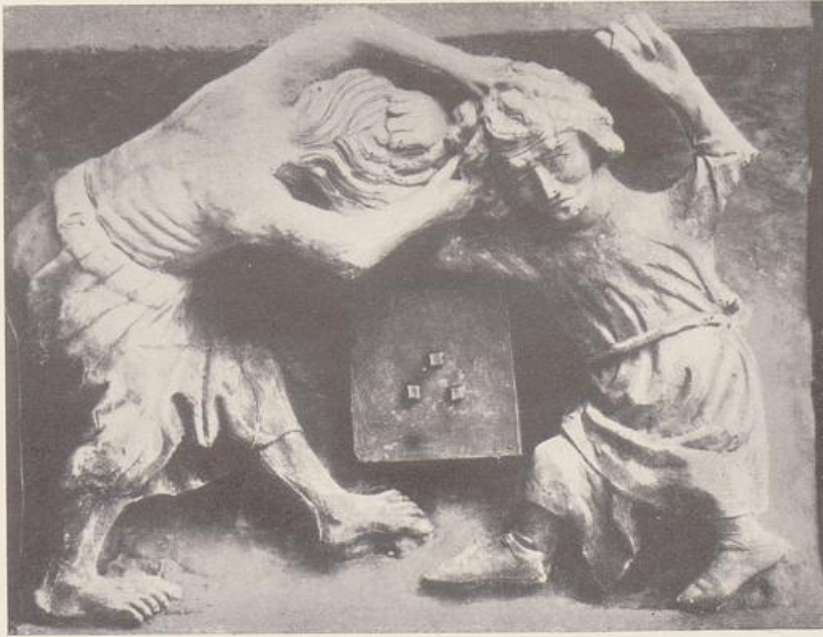
PROPHETENFIGUREN AUF DER RECHTEN SEITE DES HAUPTPORTALS



DIE HL. ELISABETH UND DER HL. JOHANNES EV. - KATHARINEN-KAPELLE



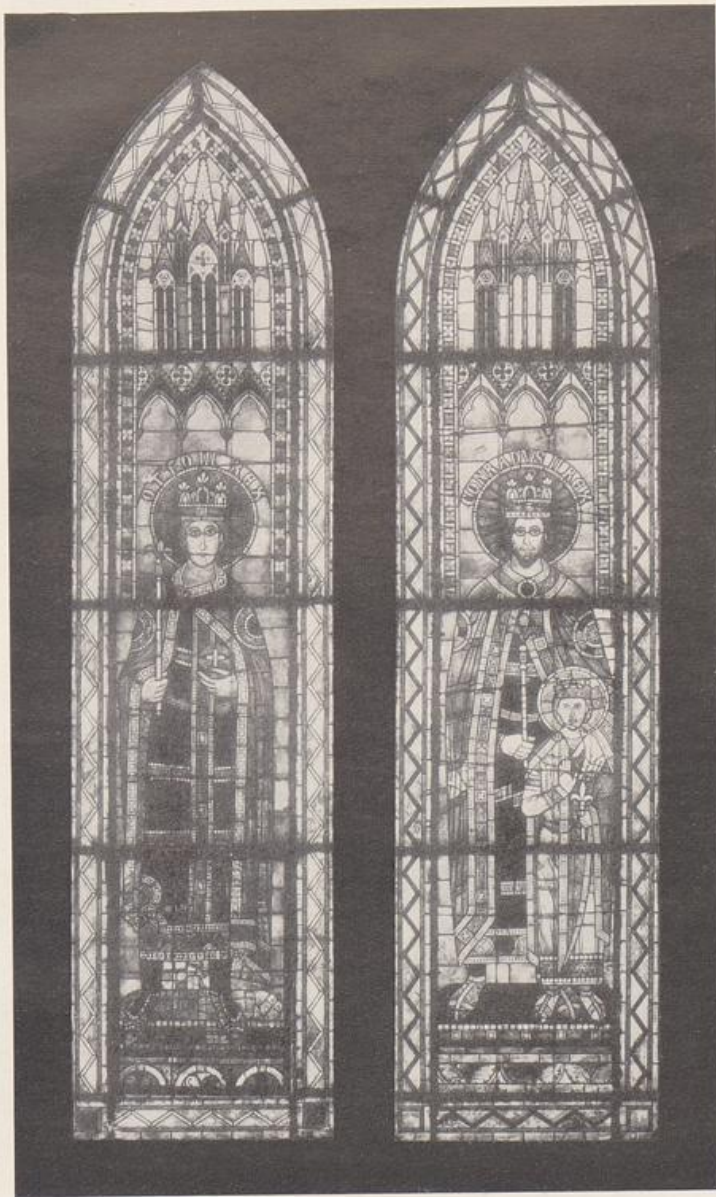
DER MENSCH VON LEIDENSCHAFTEN ANGEFALLEN
AUS EINEM FRIES UNTERHALB DER ERSTEN STOCKWERKBRÜSTUNG



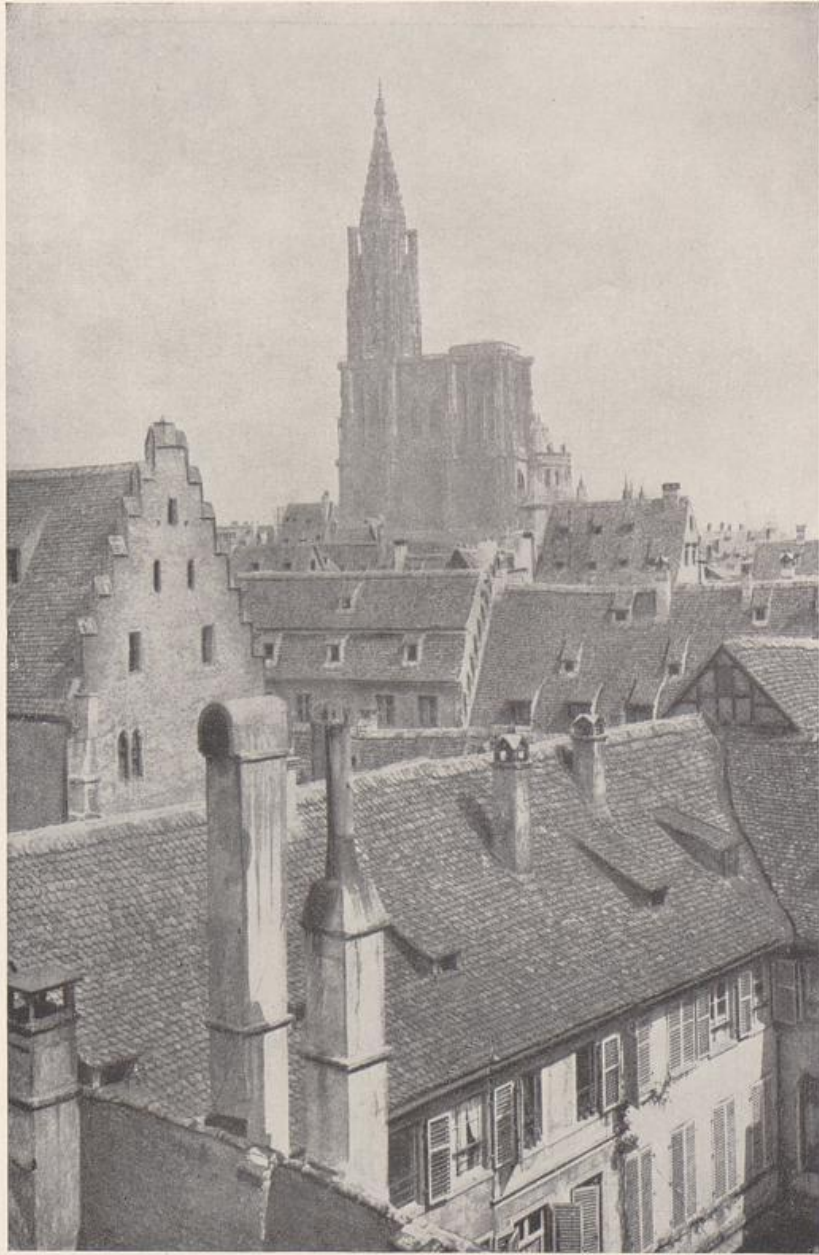
IN STREIT GERATENE SPIELER
AUS EINEM PRIES UNTERHALB DER ERSTEN STOCKWERKBRÜSTUNG



PELIKAN, SEINE JUNGEN MIT SEINEM BLUTE NÄHREND
AUS EINEM FRIES DER ERSTEN STOCKWERKBRÜSTUNG



KAISERFENSTER IM NÖRDLICHEN SEITENSCHIFF



DAS MÜNSTER ÜBER DEN DÄCHERN DER ALTEN STADT