



UNIVERSITÄTS-  
BIBLIOTHEK  
PADERBORN

# **Universitätsbibliothek Paderborn**

## **Paderborn als Universitätsstadt**

**Paderborn**

**Paderborn, 1964**

Anhang

**urn:nbn:de:hbz:466:1-8057**

NORDRHEIN-  
WESTFALEN

ZONEN



**ANHANG**

Die erste Hauptaufgabe der Verwaltung ist die Sicherung der öffentlichen Ordnung und die Erhaltung der öffentlichen Sicherheit. Dies ist die Grundlage für alle anderen Aufgaben der Verwaltung. Die Verwaltung muss sicherstellen, dass die öffentlichen Aufgaben erfüllt werden können und dass die öffentlichen Interessen nicht durch private Interessen beeinträchtigt werden.

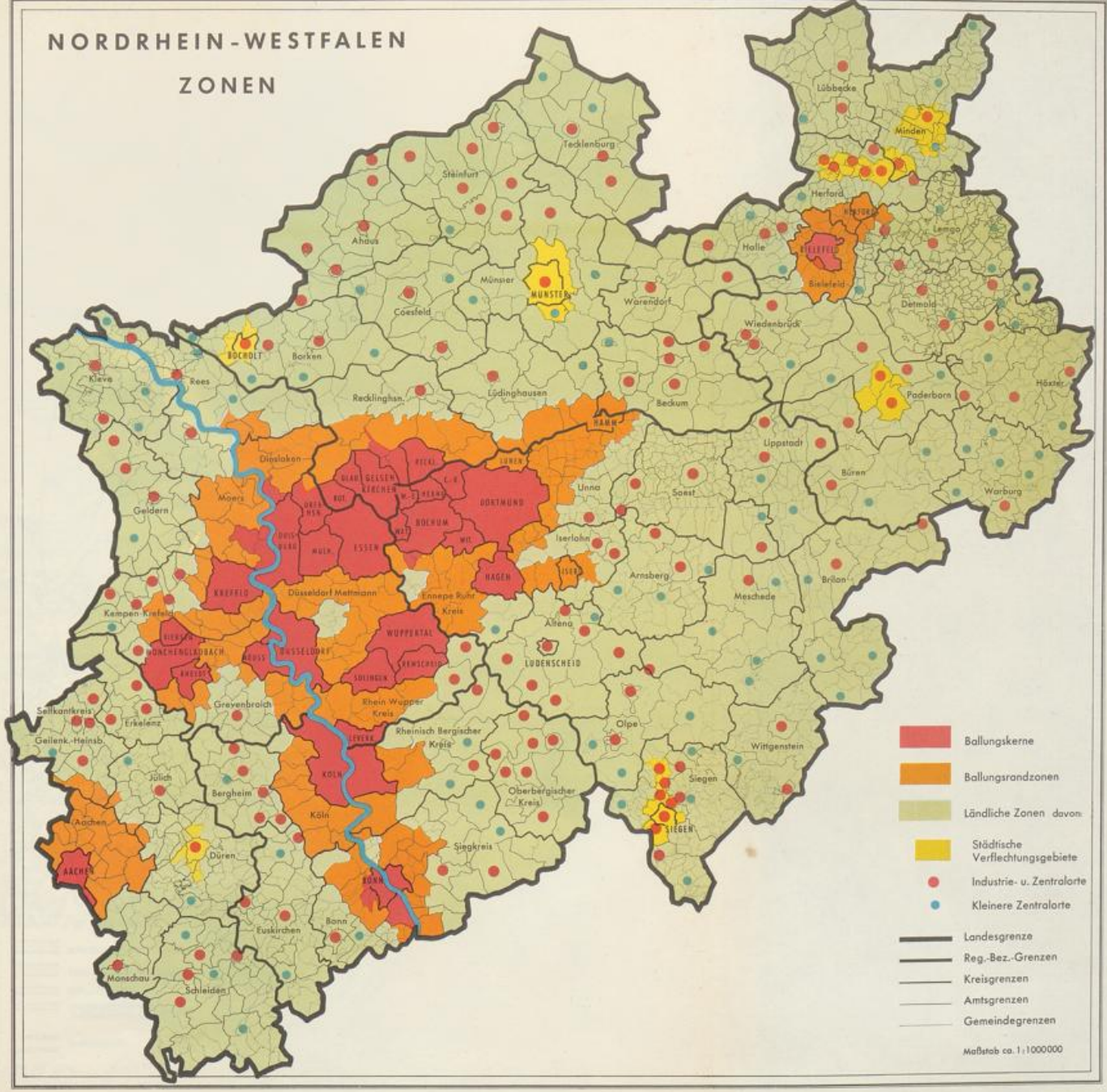
Die zweite Hauptaufgabe der Verwaltung ist die Erhaltung der öffentlichen Gesundheit und die Förderung der öffentlichen Wohlfahrt. Die Verwaltung muss sicherstellen, dass die öffentlichen Aufgaben erfüllt werden können und dass die öffentlichen Interessen nicht durch private Interessen beeinträchtigt werden.

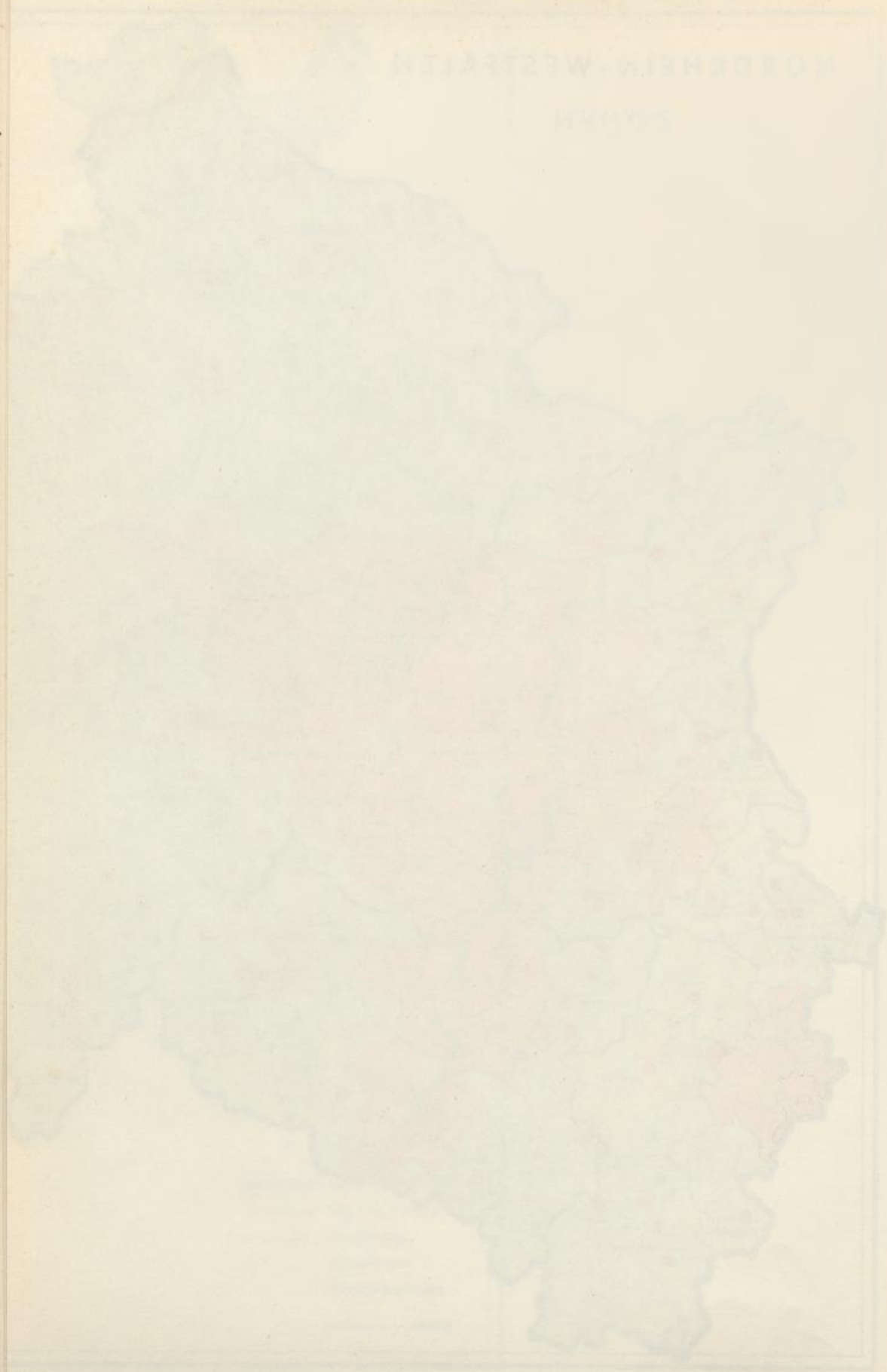
Die dritte Hauptaufgabe der Verwaltung ist die Erhaltung der öffentlichen Sicherheit und die Förderung der öffentlichen Wohlfahrt. Die Verwaltung muss sicherstellen, dass die öffentlichen Aufgaben erfüllt werden können und dass die öffentlichen Interessen nicht durch private Interessen beeinträchtigt werden.

Die vierte Hauptaufgabe der Verwaltung ist die Erhaltung der öffentlichen Sicherheit und die Förderung der öffentlichen Wohlfahrt. Die Verwaltung muss sicherstellen, dass die öffentlichen Aufgaben erfüllt werden können und dass die öffentlichen Interessen nicht durch private Interessen beeinträchtigt werden.

Die fünfte Hauptaufgabe der Verwaltung ist die Erhaltung der öffentlichen Sicherheit und die Förderung der öffentlichen Wohlfahrt. Die Verwaltung muss sicherstellen, dass die öffentlichen Aufgaben erfüllt werden können und dass die öffentlichen Interessen nicht durch private Interessen beeinträchtigt werden.

# NORDRHEIN-WESTFALEN ZONEN





NORDHEIM-WESTFÄLISCH

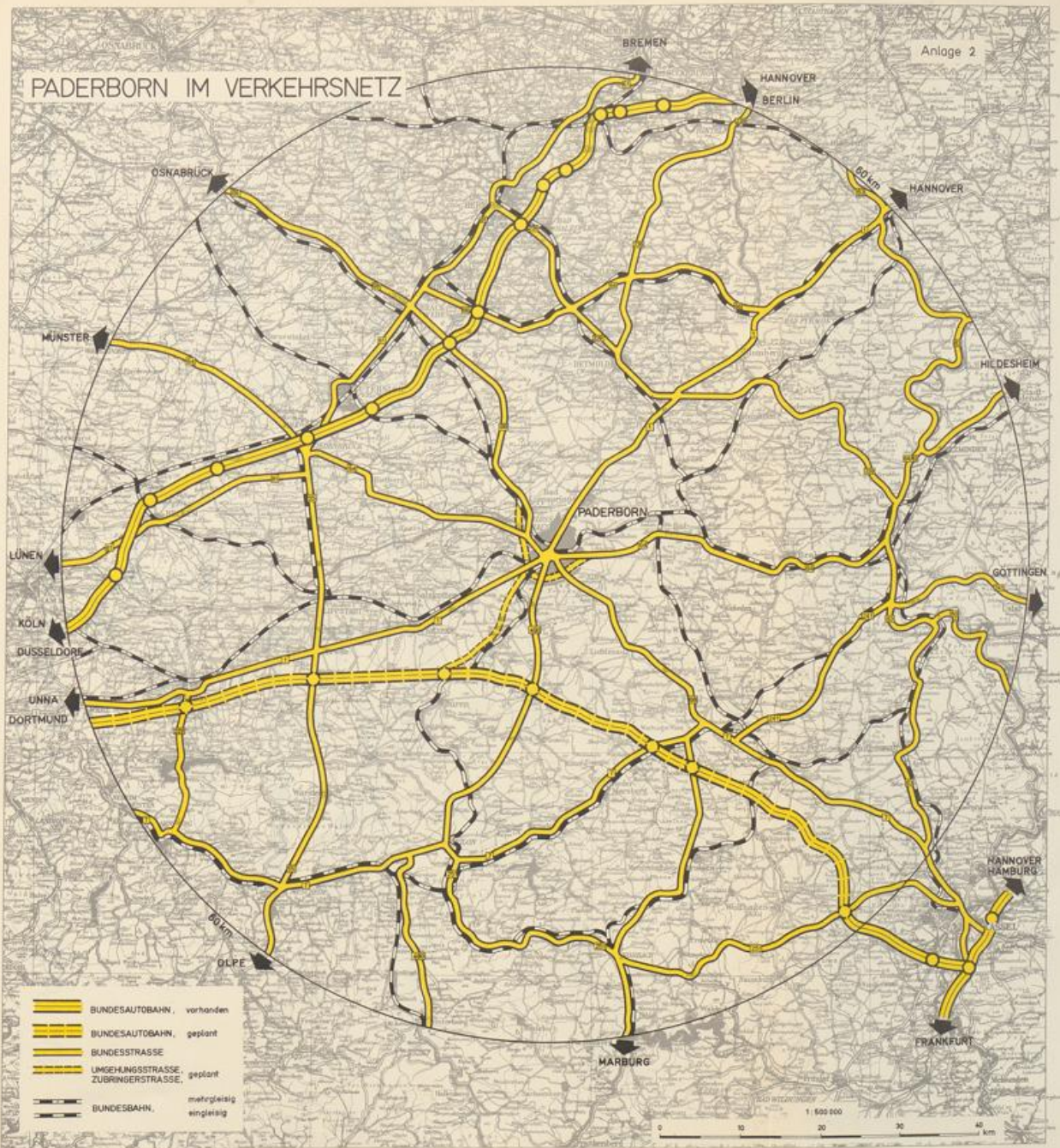
1871



LÜ  
K  
D  
DO

# PADERBORN IM VERKEHRSNETZ

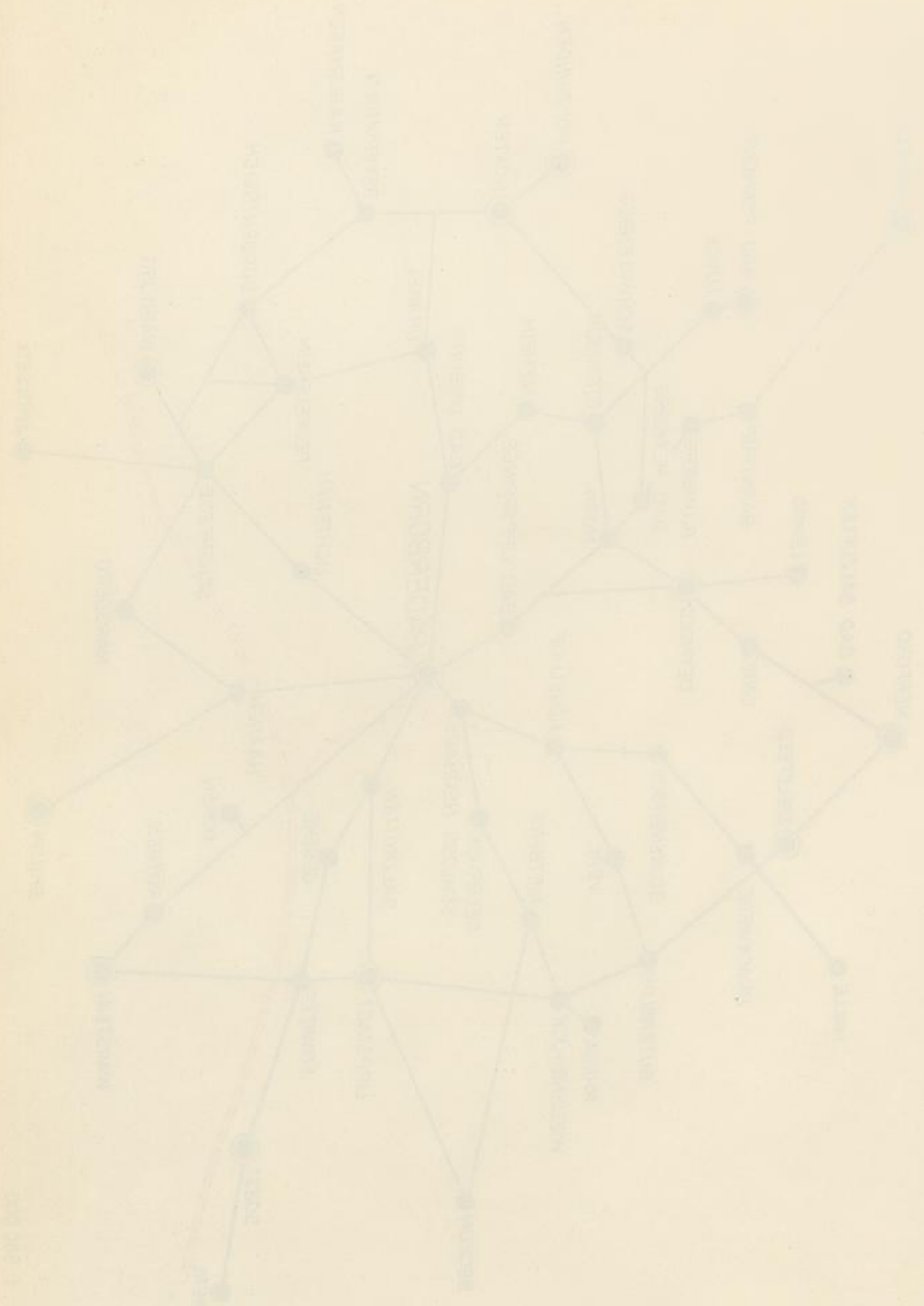
Anlage 2











Von Paderborn sind in einer Antietunde oder kritischen Situation

Wert

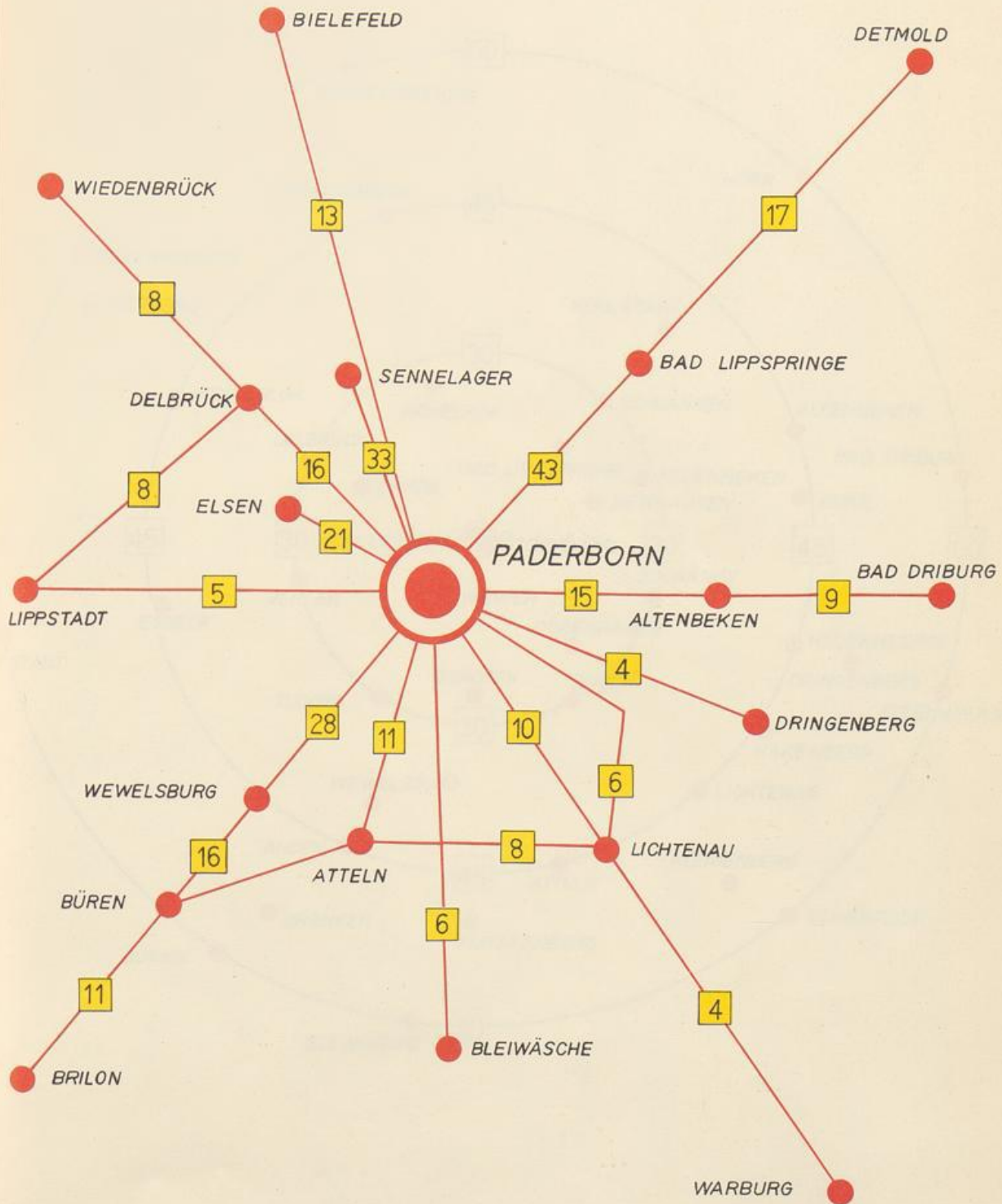


BR



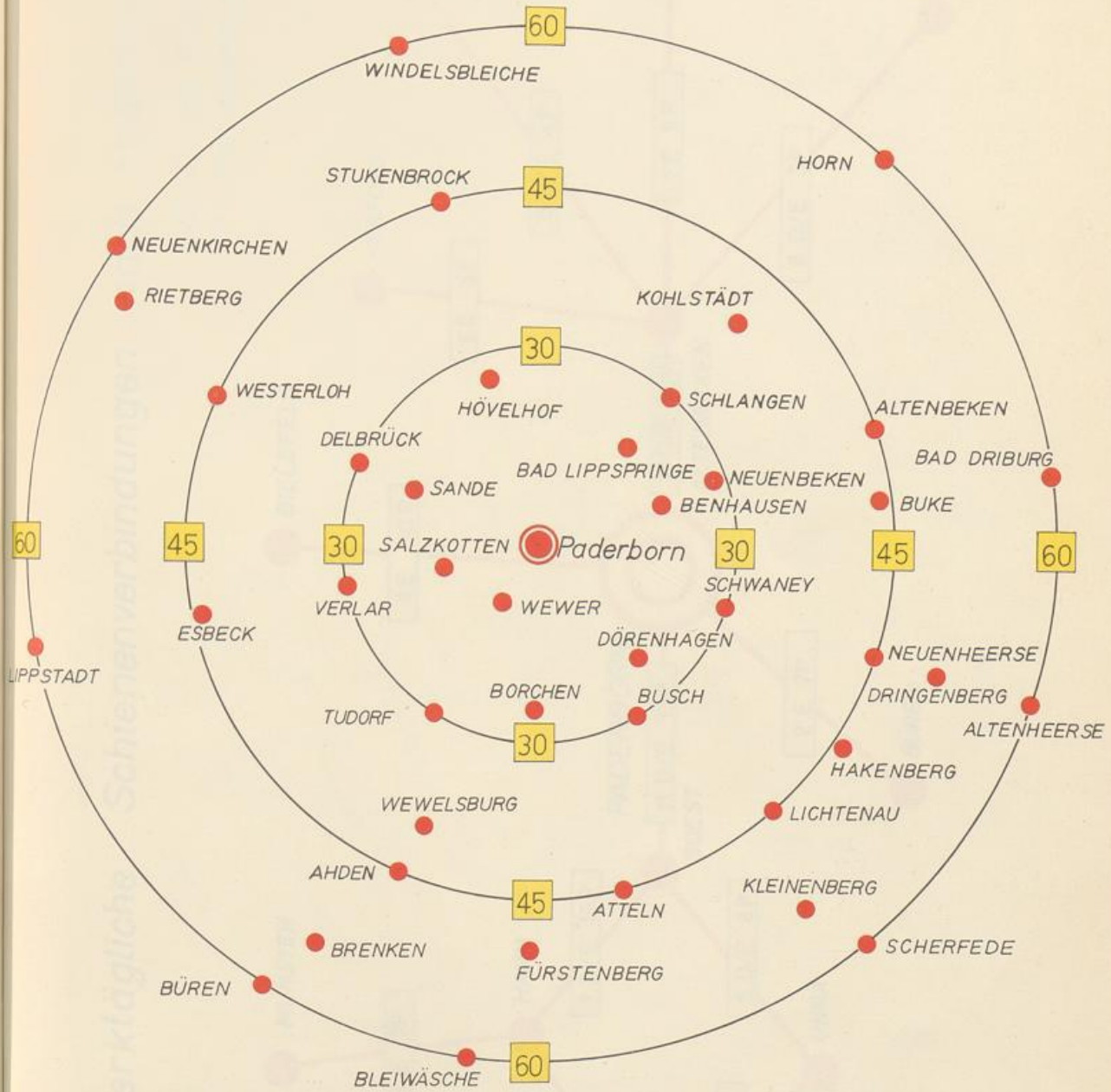
# Werktägliche Omnibus-Verbindungen nach Paderborn

(Die Zahlen geben die Anzahl der ankommenden Omnibusse an)

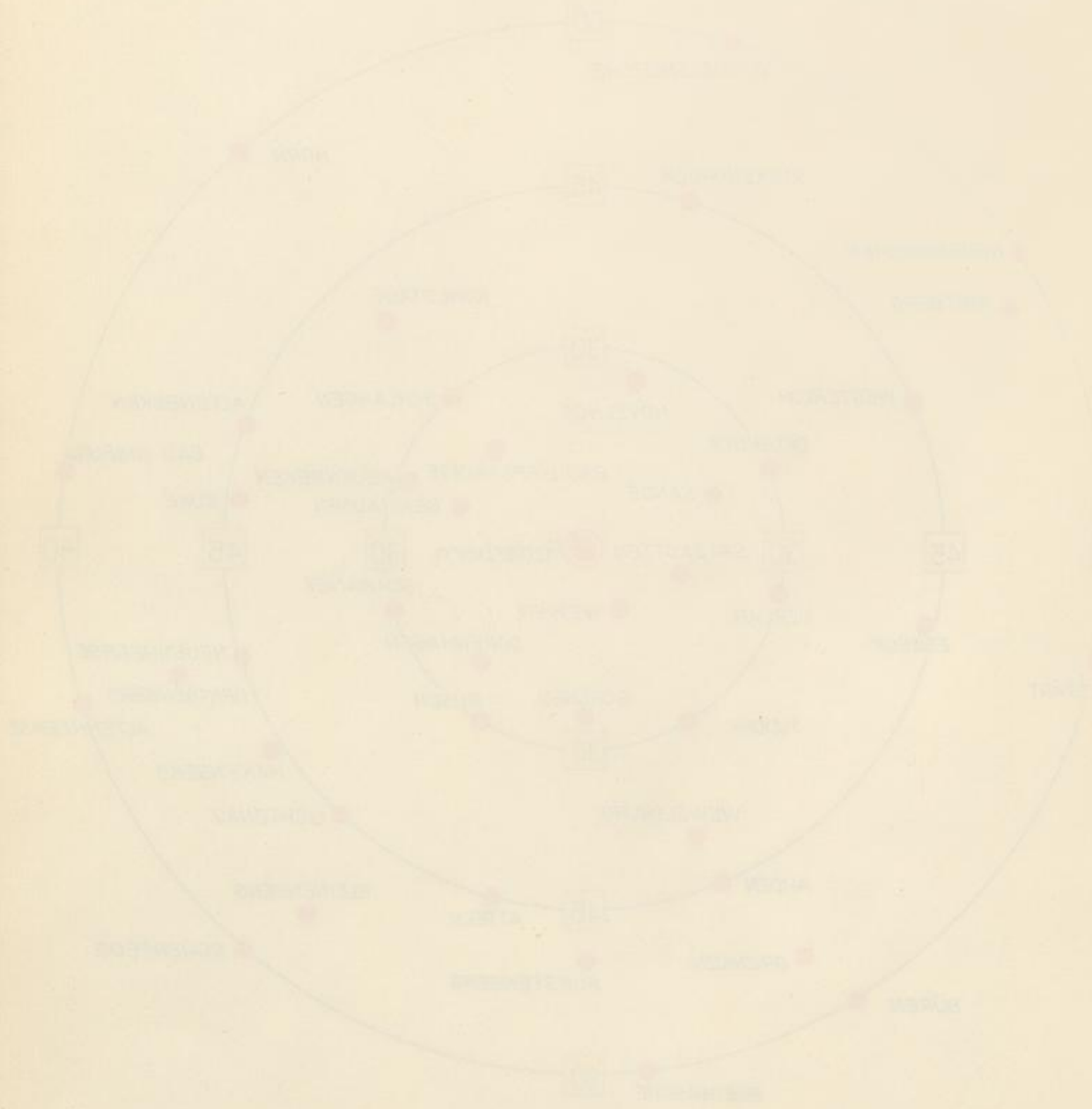




# Entfernungen von Paderborn in Omnibus-Minuten



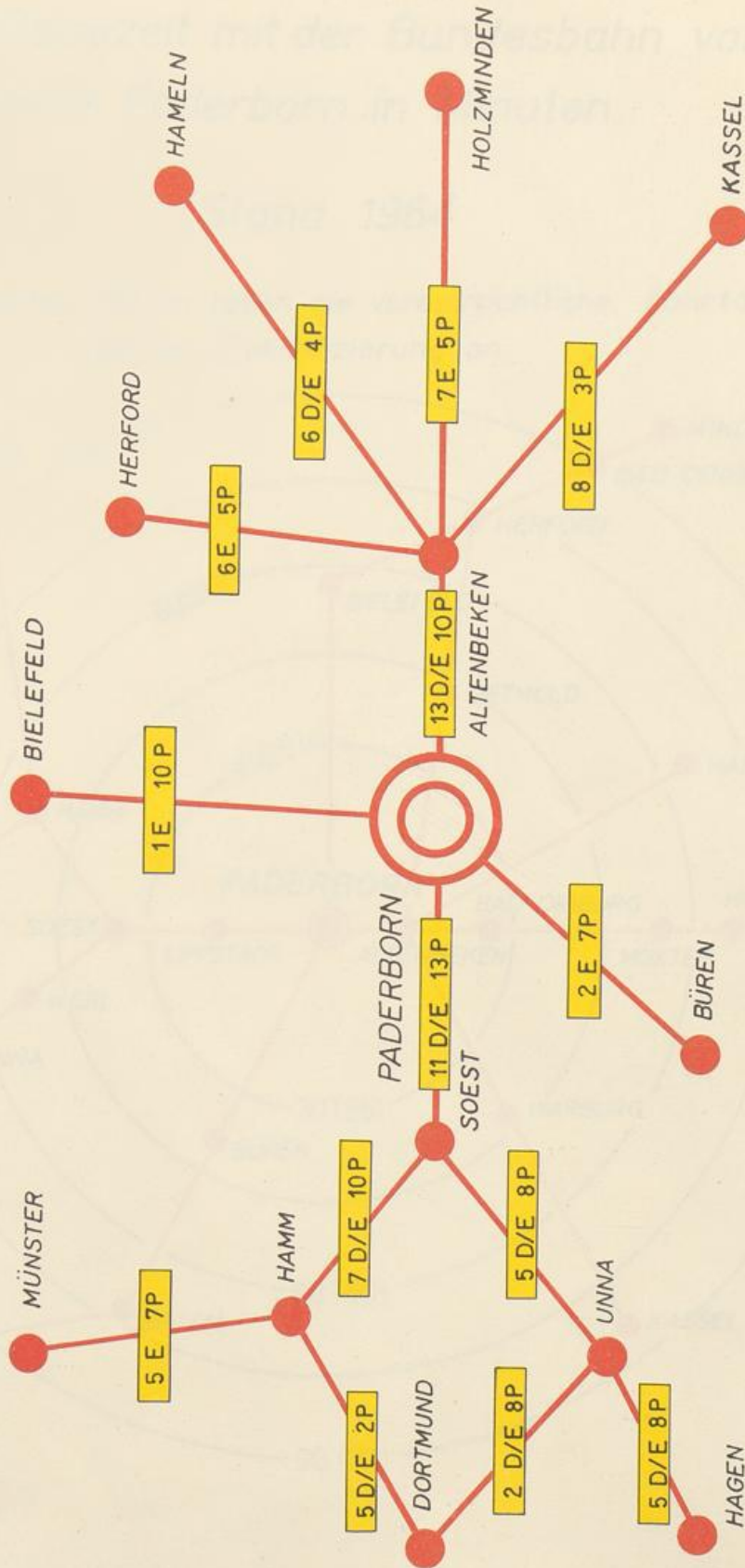
Untersuchungen von Färbungen in Örtliche-Muster



Weltliche Gebirgs...

# Werktägliche Schienenverbindungen nach Paderborn

D/E = D.- und Eilzüge  
 P = Personenzüge





Marktdichte Schienenverbindungen nach Hauptknoten

BOCHUM

DO

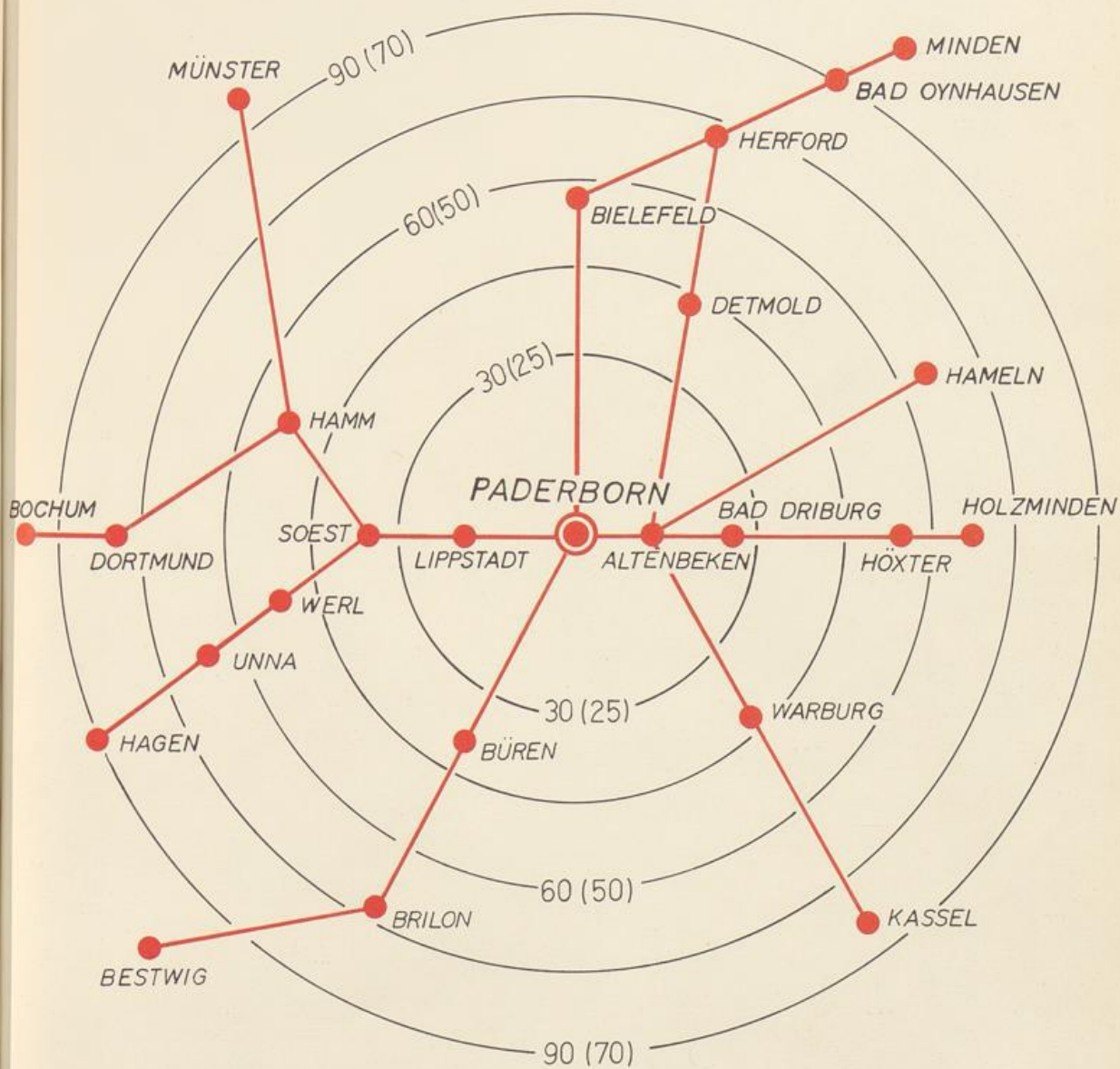
BOCHUM

E

# Kürzeste Reisezeit mit der Bundesbahn von und nach Paderborn in Minuten

## Stand 1964

Die eingeklammerten Zahlen geben die voraussichtliche Fahrtdauer nach der Elektrifizierung an









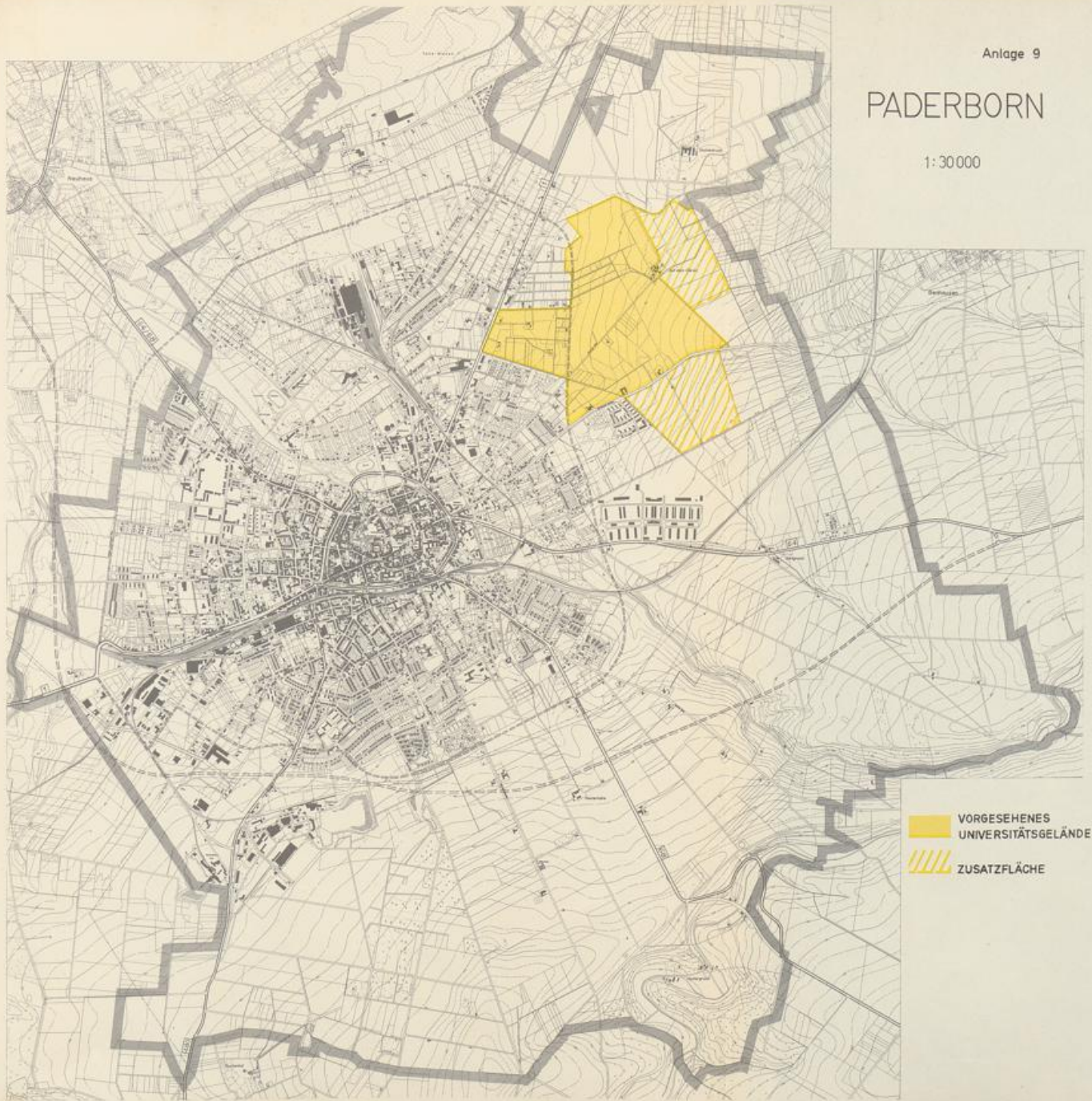
- VORGESEHENES  
UNIVERSITÄTSGELÄNDE
- - - ZUSATZFLÄCHE
- STADTGRENZE



Aufnahme: Hanna Luftbild GmbH, Münster  
Freigegeben Reg.-Präsident Münster  
Nr. Pk 940 v. 9. 6. 1968

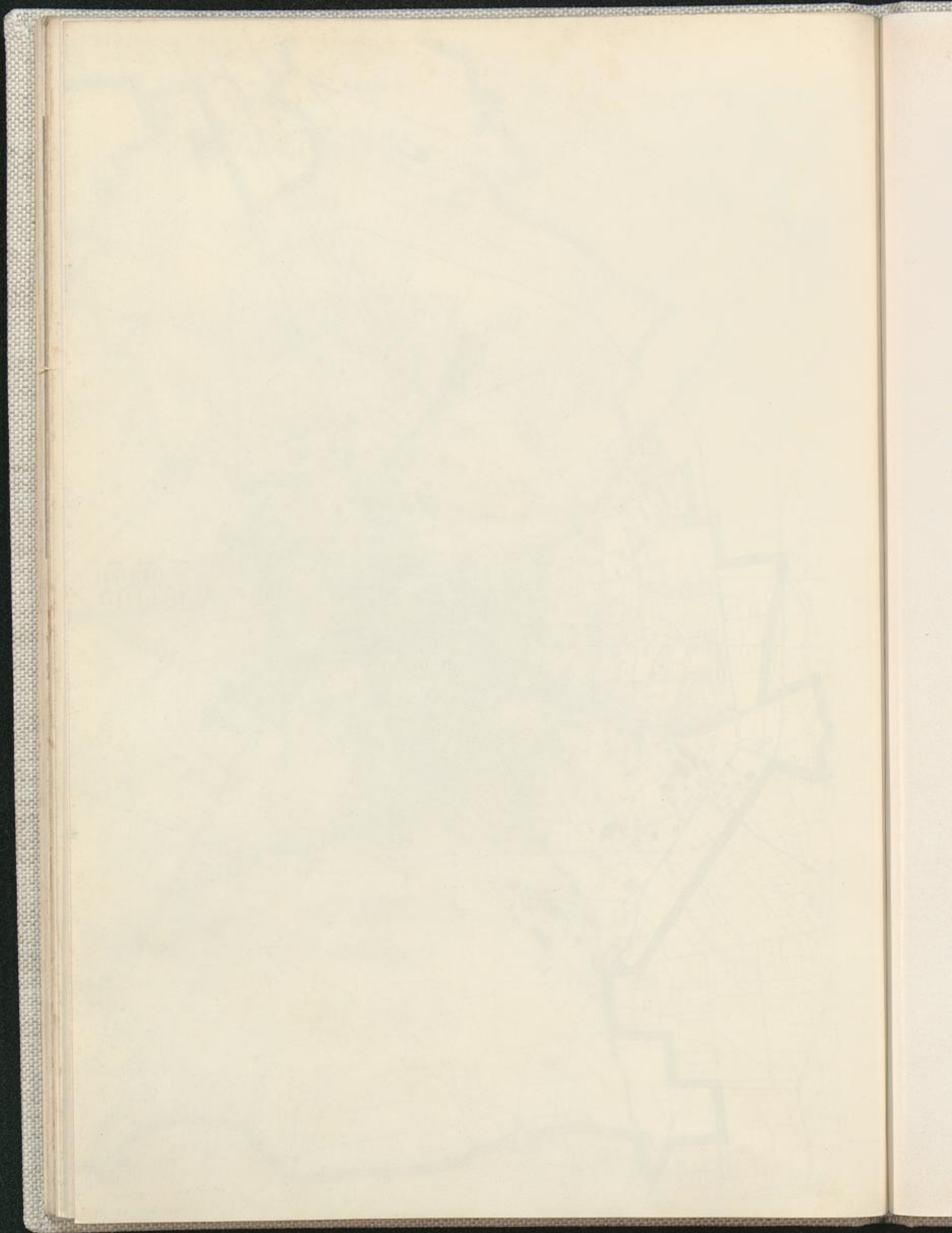


# PADERBORN

1:30000



 VORGESEHENES  
UNIVERSITÄTSGELÄNDE  
 ZUSATZFLÄCHE



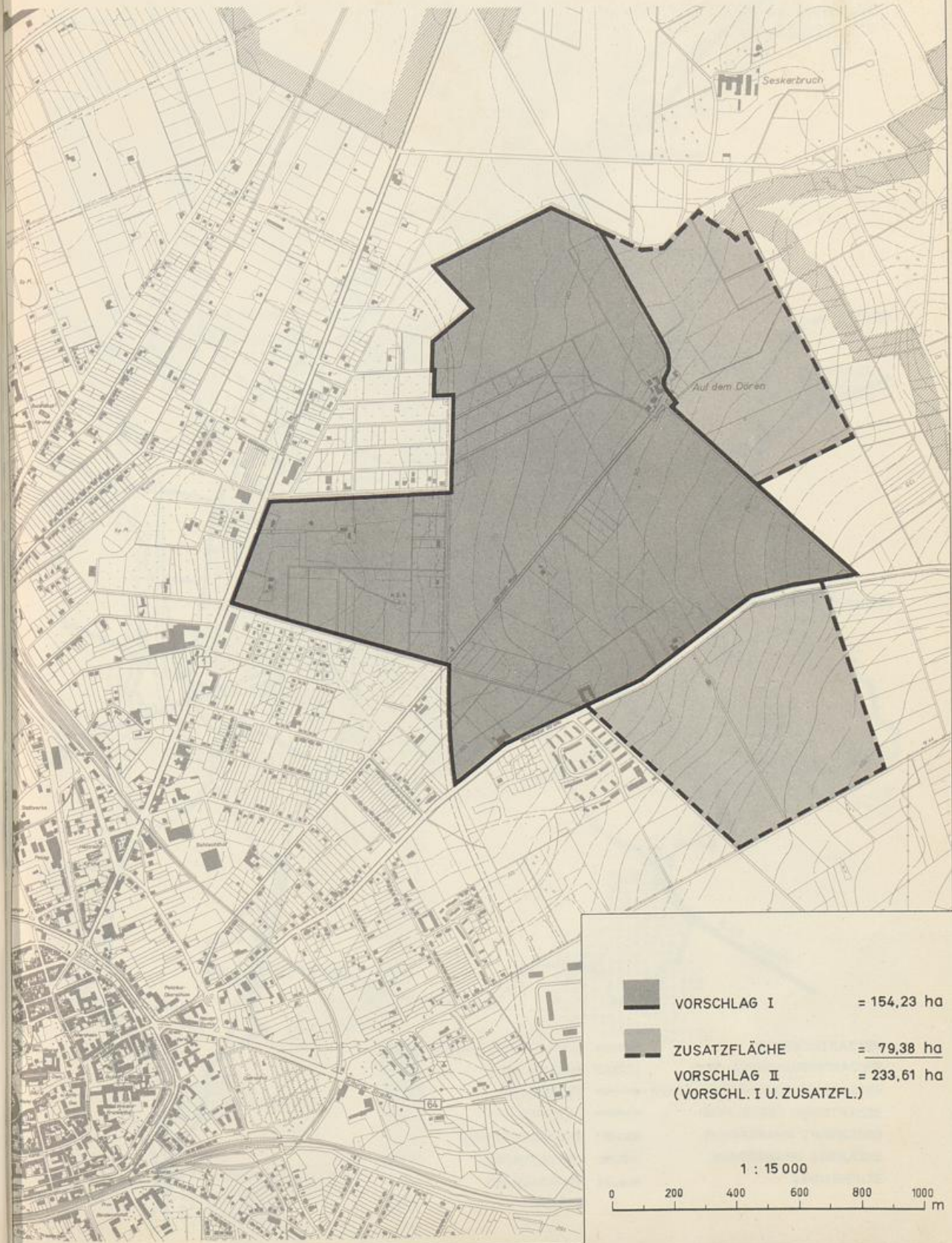


VORGESEHENES  
UNIVERSITÄTSGELÄNDE

Aufnahme: Hanks Luftbild GmbH, Münster  
Freigegeben Reg.-Präsident Münster  
Nr. 2300/84 v. 8. 7. 1984

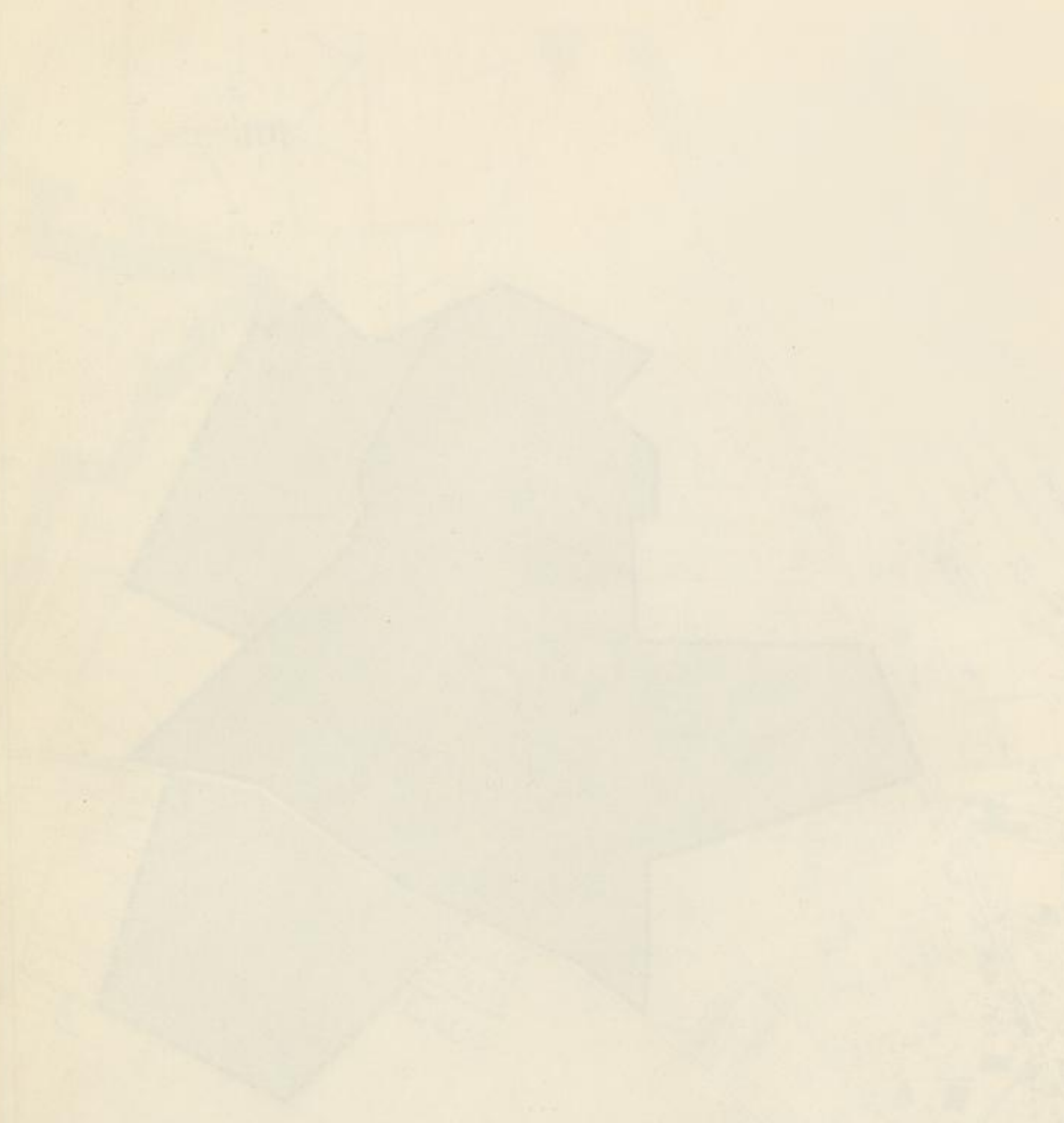


## VORGESEHENES UNIVERSITÄTSGELÄNDE





VORGEZEHNES UNIVERSITÄTSBLATT



24. SCHEIN      1. SAISON 20...  
 25. SCHEIN      2. SAISON 20...  
 26. SCHEIN      3. SAISON 20...  
 27. SCHEIN      4. SAISON 20...  
 28. SCHEIN      5. SAISON 20...  
 29. SCHEIN      6. SAISON 20...  
 30. SCHEIN      7. SAISON 20...  
 31. SCHEIN      8. SAISON 20...  
 32. SCHEIN      9. SAISON 20...  
 33. SCHEIN      10. SAISON 20...  
 34. SCHEIN      11. SAISON 20...  
 35. SCHEIN      12. SAISON 20...

GE  
MI



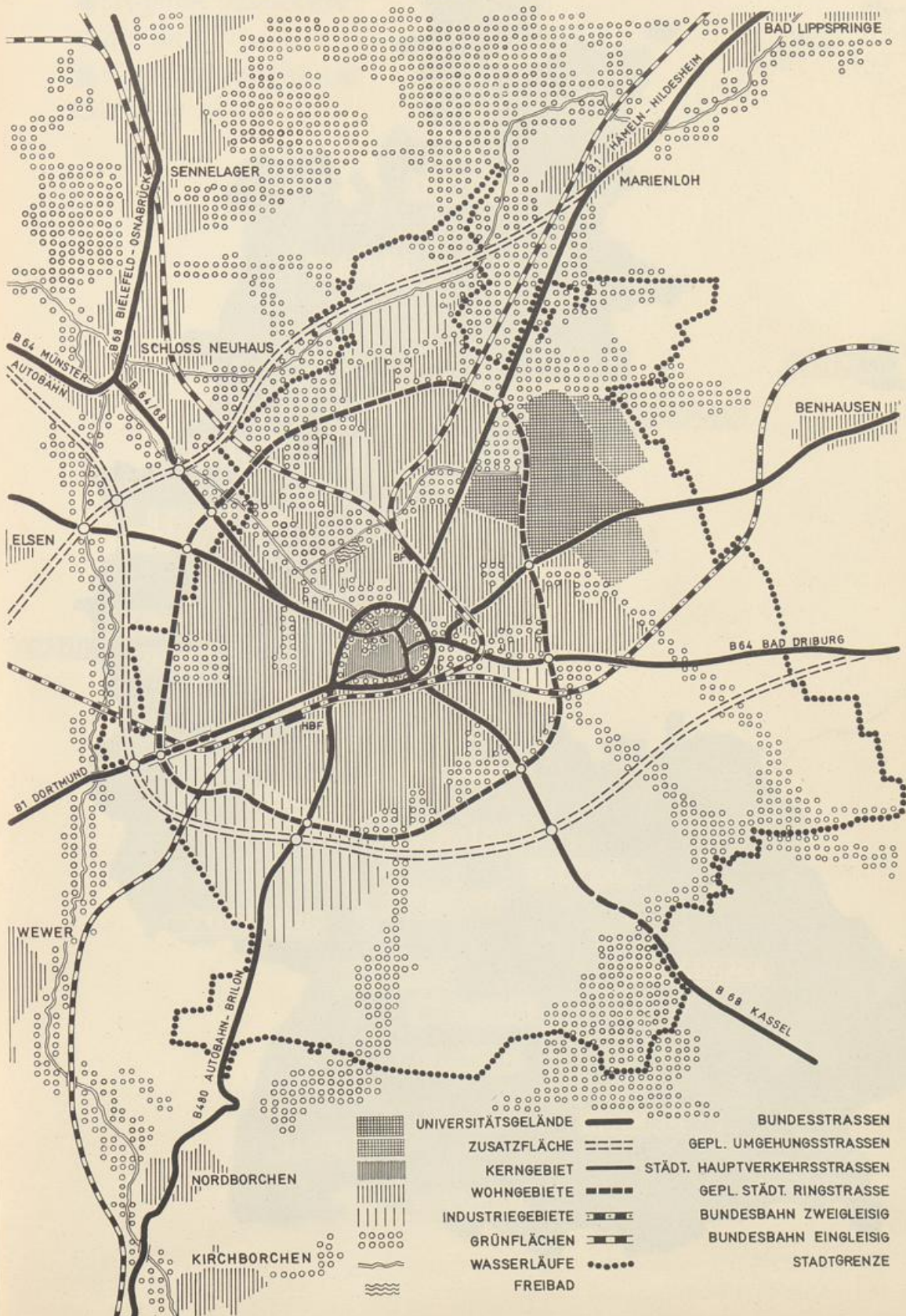
B 64 M  
AUTOBAHN

ELSEN

B1 DOR

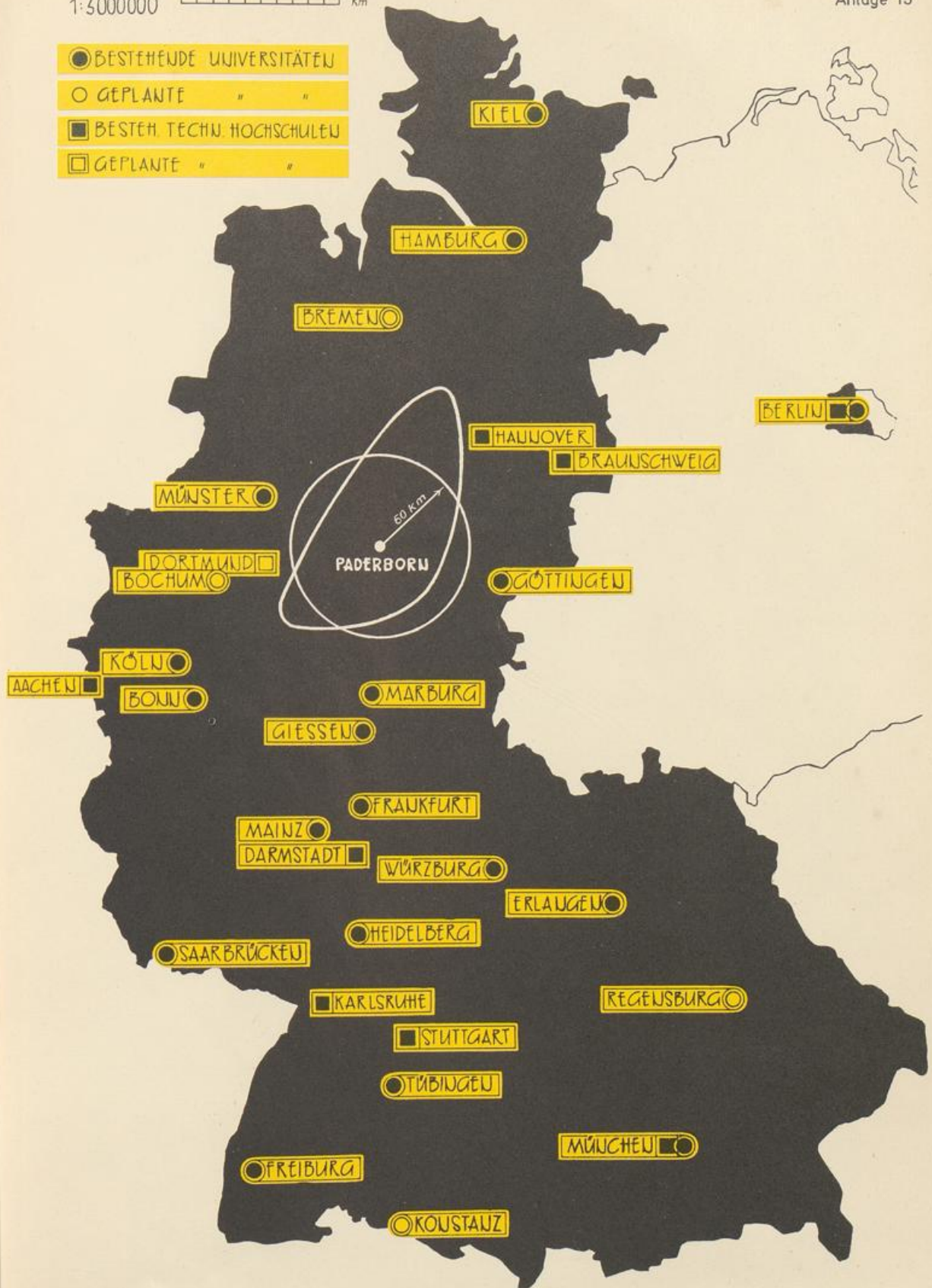


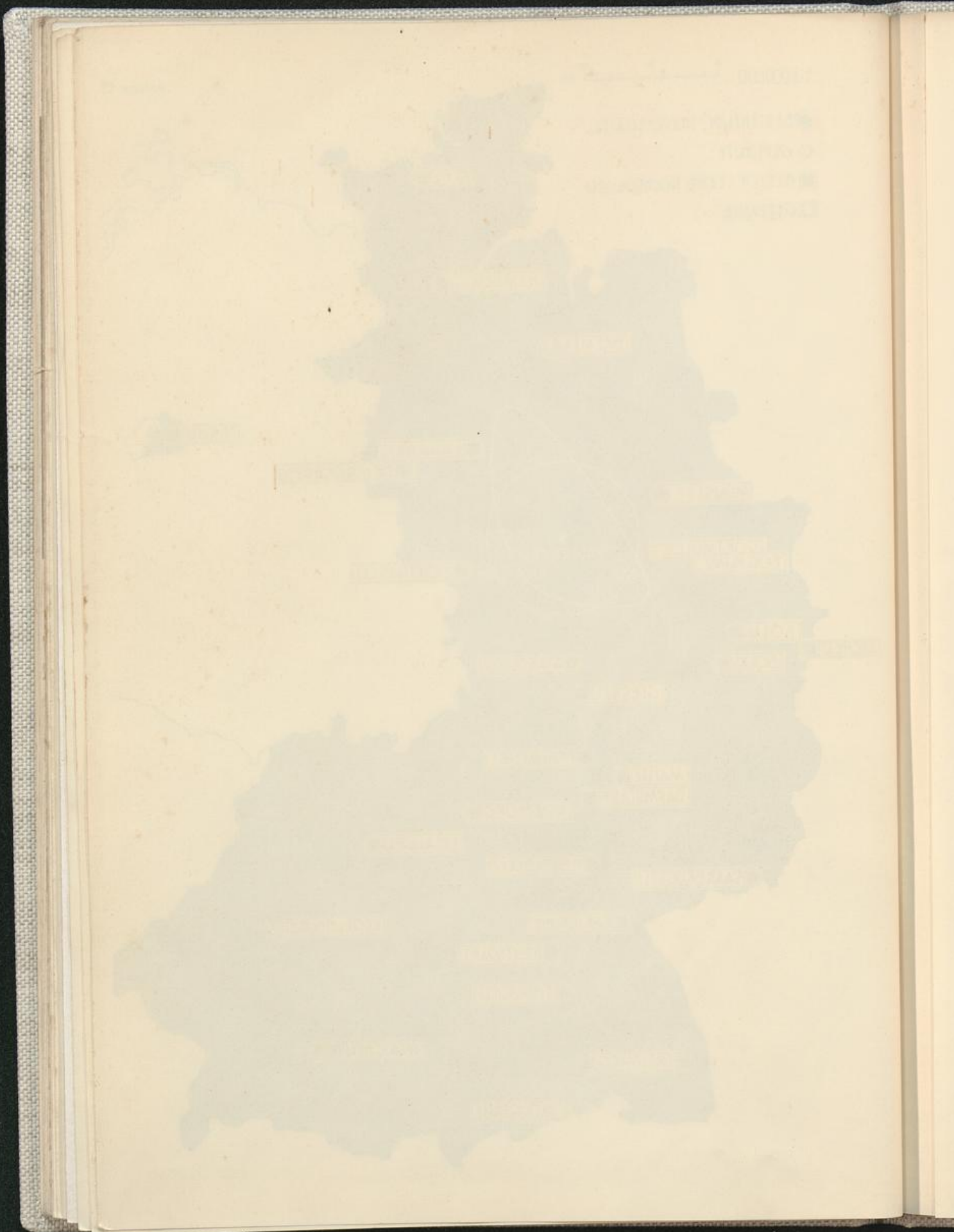
GENERALISIERTER FLÄCHENNUTZUNGSPLAN DER STADT PADERBORN  
MIT EINTRAGUNG DES VORGESEHENEN UNIVERSITÄTSGELÄNDES M.1:50000





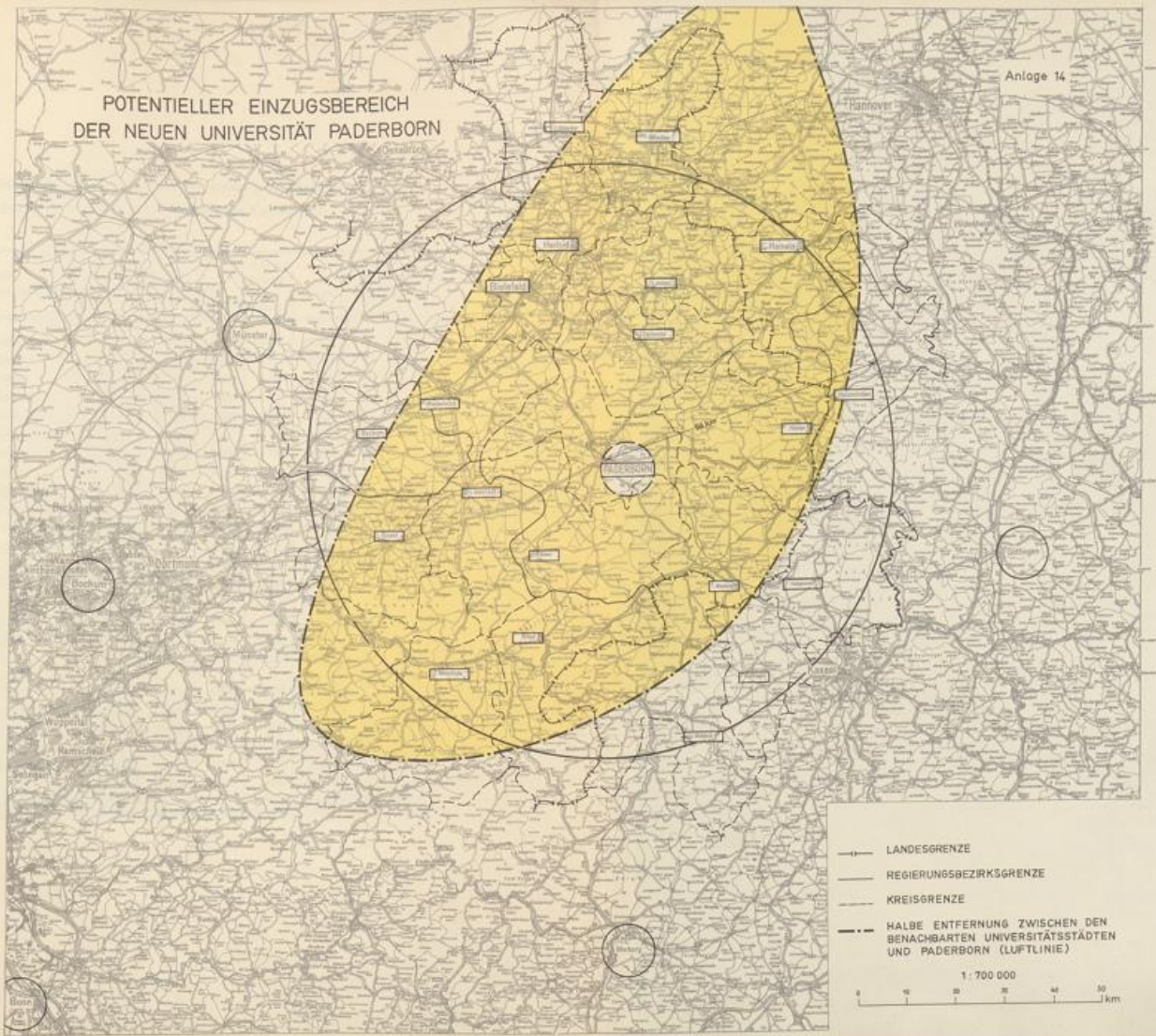
- BESTEHENDE UNIVERSITÄTEN
- GEPLANTE " "
- BESTEH. TECHN. HOCHSCHULEN
- GEPLANTE " "

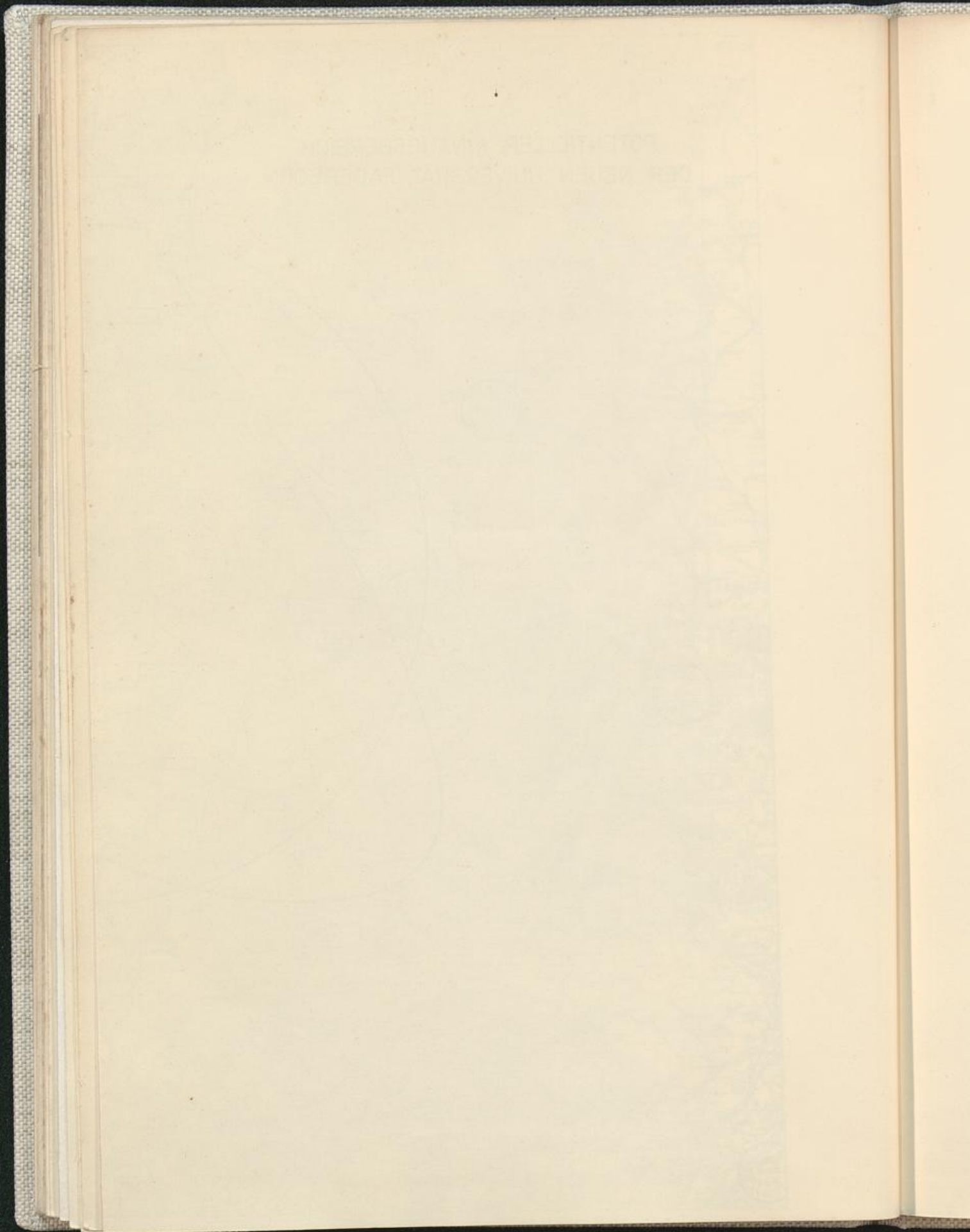




POTENTIELLER EINZUGSBEREICH  
DER NEUEN UNIVERSITÄT PADERBORN

Anlage 14





**Bevölkerungszahl und -Struktur des potentiellen  
Einzugsbereiches der Universität in Paderborn**

Kreis bzw. Stadtkreis	Wohnbe- völkerung (30. 6. 63)	Erwerbs- personen (6. 6. 61)	Selb- ständige	d a v o n		Zahl der höheren Schulen (15. 5. 61)	Zahl der höheren Schüler
				Beamte und Angest.	Arbeiter		
Paderborn	131.888	56.850	6.721	14.695	26.079	5	2.524
Büren	58.539	27.453	4.809	3.753	10.995	2	566
Höxter	95.296	40.533	6.205	8.131	17.130	6	1.832
Warburg	44.003	20.382	4.237	3.431	6.314	3	905
Bielefeld Stadt	172.843	84.481	7.696	29.547	39.327	6	4.833
Bielefeld Kreis	135.259	61.108	5.060	15.446	34.347	2	777
Detmold	141.448	65.072	9.859	14.766	28.840	5	2.481
Brilon	75.159	33.568	5.810	5.934	13.651	4	859
Lippstadt	98.419	42.130	5.253	9.845	20.201	6	1.963
Wiedenbrück	158.965	76.470	9.175	17.356	38.186	5	1.759
Herford Stadt	55.674	26.659	2.861	8.256	12.980	3	1.479
Herford Kreis	167.905	85.169	9.311	14.779	50.688	4	1.083
Lübbecke	86.618	45.273	7.613	6.331	20.415	2	915
Minden	192.671	87.638	11.420	20.892	40.782	6	2.807
Lemgo	139.627	63.779	10.216	12.045	31.847	6	2.286
Meschede	78.339	34.284	4.801	7.039	15.673	2	753
Soest	106.153	46.557	5.869	12.039	20.994	5	1.910
Beckum	159.733	67.657	7.447	14.103	35.012	5	1.490
Hamel- Pyrmont	78.342	33.788	4.830	6.699	16.354	1	427
Hameln Stadt	49.526	23.063	2.096	8.527	10.188	2	1.570
Holzminden	81.475	34.604	4.827	7.238	16.141	2	830
Hofgeismar	57.993	43.304	4.369	4.493	11.283	3	640
Wolfshagen	38.203	27.557	3.397	2.528	6.478	2	678
Waldeck	88.823	66.630	8.095	7.589	15.281	2	702
Insgesamt	2.492.901	1.194.009	151.977	255.462	539.186	89	36.069



Geographische Karte von Ostpreußen  
 Geographisches Institut der Universität in Paderborn

Ort	Polhöhe	Wahlhöhe	Wahlhöhe	Wahlhöhe	Wahlhöhe	Wahlhöhe
1	54 30	100	100	100	100	100
2	54 30	100	100	100	100	100
3	54 30	100	100	100	100	100
4	54 30	100	100	100	100	100
5	54 30	100	100	100	100	100
6	54 30	100	100	100	100	100
7	54 30	100	100	100	100	100
8	54 30	100	100	100	100	100
9	54 30	100	100	100	100	100
10	54 30	100	100	100	100	100
11	54 30	100	100	100	100	100
12	54 30	100	100	100	100	100
13	54 30	100	100	100	100	100
14	54 30	100	100	100	100	100
15	54 30	100	100	100	100	100
16	54 30	100	100	100	100	100
17	54 30	100	100	100	100	100
18	54 30	100	100	100	100	100
19	54 30	100	100	100	100	100
20	54 30	100	100	100	100	100
21	54 30	100	100	100	100	100
22	54 30	100	100	100	100	100
23	54 30	100	100	100	100	100
24	54 30	100	100	100	100	100
25	54 30	100	100	100	100	100
26	54 30	100	100	100	100	100
27	54 30	100	100	100	100	100
28	54 30	100	100	100	100	100
29	54 30	100	100	100	100	100
30	54 30	100	100	100	100	100
31	54 30	100	100	100	100	100
32	54 30	100	100	100	100	100
33	54 30	100	100	100	100	100
34	54 30	100	100	100	100	100
35	54 30	100	100	100	100	100
36	54 30	100	100	100	100	100
37	54 30	100	100	100	100	100
38	54 30	100	100	100	100	100
39	54 30	100	100	100	100	100
40	54 30	100	100	100	100	100
41	54 30	100	100	100	100	100
42	54 30	100	100	100	100	100
43	54 30	100	100	100	100	100
44	54 30	100	100	100	100	100
45	54 30	100	100	100	100	100
46	54 30	100	100	100	100	100
47	54 30	100	100	100	100	100
48	54 30	100	100	100	100	100
49	54 30	100	100	100	100	100
50	54 30	100	100	100	100	100
51	54 30	100	100	100	100	100
52	54 30	100	100	100	100	100
53	54 30	100	100	100	100	100
54	54 30	100	100	100	100	100
55	54 30	100	100	100	100	100
56	54 30	100	100	100	100	100
57	54 30	100	100	100	100	100
58	54 30	100	100	100	100	100
59	54 30	100	100	100	100	100
60	54 30	100	100	100	100	100
61	54 30	100	100	100	100	100
62	54 30	100	100	100	100	100
63	54 30	100	100	100	100	100
64	54 30	100	100	100	100	100
65	54 30	100	100	100	100	100
66	54 30	100	100	100	100	100
67	54 30	100	100	100	100	100
68	54 30	100	100	100	100	100
69	54 30	100	100	100	100	100
70	54 30	100	100	100	100	100
71	54 30	100	100	100	100	100
72	54 30	100	100	100	100	100
73	54 30	100	100	100	100	100
74	54 30	100	100	100	100	100
75	54 30	100	100	100	100	100
76	54 30	100	100	100	100	100
77	54 30	100	100	100	100	100
78	54 30	100	100	100	100	100
79	54 30	100	100	100	100	100
80	54 30	100	100	100	100	100
81	54 30	100	100	100	100	100
82	54 30	100	100	100	100	100
83	54 30	100	100	100	100	100
84	54 30	100	100	100	100	100
85	54 30	100	100	100	100	100
86	54 30	100	100	100	100	100
87	54 30	100	100	100	100	100
88	54 30	100	100	100	100	100
89	54 30	100	100	100	100	100
90	54 30	100	100	100	100	100
91	54 30	100	100	100	100	100
92	54 30	100	100	100	100	100
93	54 30	100	100	100	100	100
94	54 30	100	100	100	100	100
95	54 30	100	100	100	100	100
96	54 30	100	100	100	100	100
97	54 30	100	100	100	100	100
98	54 30	100	100	100	100	100
99	54 30	100	100	100	100	100
100	54 30	100	100	100	100	100