



UNIVERSITÄTS-  
BIBLIOTHEK  
PADERBORN

## **Universitätsbibliothek Paderborn**

### **Die Bau- und Kunstdenkmäler des Kreises Paderborn**

**Ludorff, Albert**

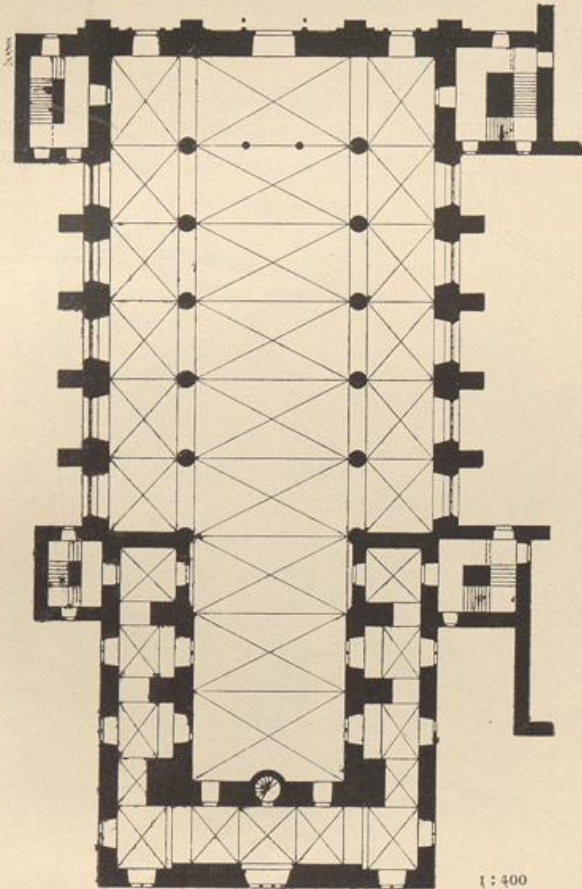
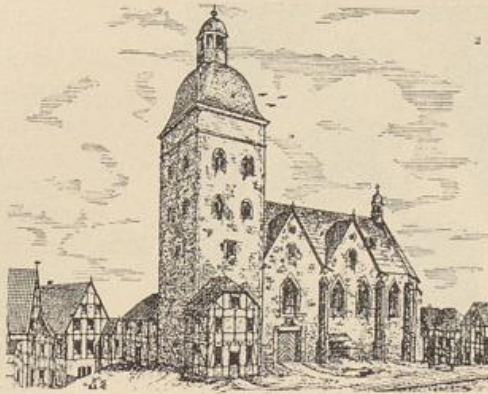
**Münster i. W., 1899**

Marktkirchengemeinde.

**urn:nbn:de:hbz:466:1-8153**

## 4. Marktkirchen-Gemeinde.

- a) Marktkirche<sup>1</sup>, katholisch, romanisch, gotisch umgebaut, 1784 abgebrochen.



1:400

- b) Jesuitenkirche und Kloster<sup>2</sup>,  
katholisch, Renaissance,

dreischiffige, sechsjoehige Basilika mit Emporen, über den Emporen siebenjochig. 2 Treppenanbauten nach Norden. Chor dreijochig, gerade geschlossen, nach Süden, mit Umgang, unterkellert, mit 2 Treppenanbauten und Wendeltreppe.

Strebepfeiler; nach Norden Wandpfeiler und Siebelaufbau; nach Osten Klostergebäude<sup>4</sup> mit Ziergiebeln und 2 Thürmen. (Abbildung Tafel 79 und Seite 116.)

<sup>1</sup> Siehe oben, Seite 68.

<sup>2</sup> Skizze der Südansicht der Marktkirche aus: Richter, Jesuitenkirche zu Paderborn.

<sup>3</sup> Richter, Jesuitenkirche zu Paderborn.

<sup>4</sup> Jetzt Gymnasium, mehrfach umgebaut.



Umgang des Chores.

Kreuzgewölbe mit Rippen, auf Konsolen und Säulen zwischen Längsgurten.

Fenster rundbogig, ein- bis viertheilig mit Maßwerk, am Klostergebäude ein- und zweitheilig gerade geschlossen.

Portale rundbogig und gerade geschlossen, mit Säuleneinfassung, Giebel- und Wappenbekrönung. (Abbildungen Tafel 79 und nachstehend.)

Altar, Renaissance (Barock), von Holz, geschnitzt; im dreigeschossigen Säulenaufbau Gemälde, Wappen und Sculpturen. (Abbildung Tafel 76.)

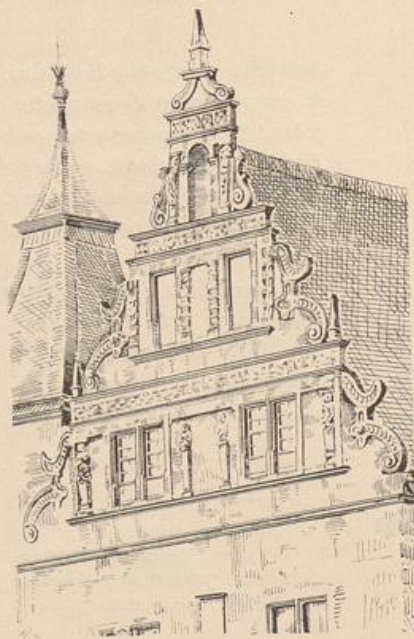
Wandgetäfel, Renaissance (Barock), mit 10 Beichtstühlen, reich geschnitzt, im nördlichen Joch und in den Seitenschiffen. 3,23 m hoch. (Abbildung Tafel 76.)

Wandbelleidung (Barock), geschnitzt, mit Figuren an den Chorwänden, 12 m lang.

Pieta, gothisch, von Stein, 0,93 m hoch. (Abbildung Tafel 77.)

Madonna, gothisch, von Holz, mit neuen Zuthaten, 0,98 m hoch. (Abbildung Tafel 77.)

Madonna, Renaissance, im Klosterhof, von Bronze, auf viertheiligem Sockel mit Engelföpfen und Inschrift: Got. frid. Köller zu cassel gos mich anno 1678. 2,10 m hoch. (Abbildung Tafel 77.)



Giebel des Klostergebäudes nach Norden.



Portal im Klosterhofe.

**Beck**, Renaissance (Barock), Silber, vergoldet, getrieben, mit Emaillebildern und Steinen. Fuß und Knauf dreitheilig. 28 cm hoch. (Abbildung Tafel 78.)

**Weißwasserkeffel**, Uebergang, von Bronze, vierfach geringter Eimer auf 5 Füßen, 21,5 cm hoch.

**Chorlampe**, Renaissance (Barock), Silber, getrieben. 45 cm hoch. (Abbildungen von Details Seite 7 und 31.)

2 **Wandleuchter**, Renaissance (Rokoko), von Schmiedeeisen, im Chor; 1,05 m lang, 0,80 m hoch.

3 **Glocken mit Inschriften:**

1. ad honorem . . . Jesu christi beatiss. matris ejus . . . s. joannis apost. s. augustini episcopi et s. catharinae virginis . . . collegium soc. jesu anno dom. MDCXXX (1630). Mit Monogramm und Münzen. 0,94 m Durchmesser.

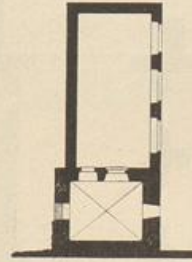
2. ad honorem omni . . . dei et salvatoris . . . jesu christi et matris ejus mariae atq. s. joannis apst. et ss. confess. ignatii et francisci colleg. soc. jesu anno domini MDCXX (1620). 0,77 m Durchmesser.

3. neu.

c) **Liborinskapelle**<sup>1</sup>, an der Südostseite des Jesuitenklosters, katholisch, romanisch (?), mit Hallenanbau von 1644, nach Norden. Kreuzgewölbe mit Graten, Holzdecke im Anbau.

Fenster nach Norden zweitheilig, gerade geschlossen, mit Maßwerk.

Inschrift über dem Eingang (in der Halle): Sacellum s. Libor. renovatum a<sup>2</sup> 1644.



1: 400



Initial E aus einem Chorbuche der Franziskanerkirche.  
(Siehe Seite 118.)

d) **Franziskanerkirche** und Kloster, katholisch, Renaissance<sup>2</sup>,

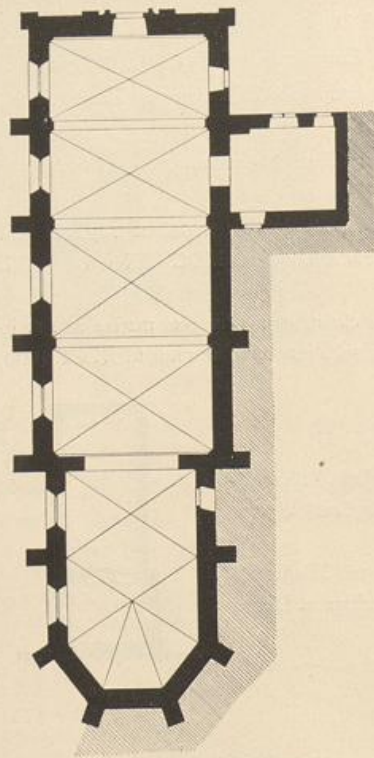
einschiffig, vierjochig; Chor einjochig mit unregelmäßigem  $\frac{3}{8}$  Schluß, nach Süden; Kapelle nach Osten; Klostergebäude nach Südosten.

Strebepfeiler; nach Norden Wandpfeiler mit Giebelaufsatz.

Kreuzgewölbe mit Graten auf Wandpfeilern zwischen Quergurten. Stichkappengewölbe auf Konsolen im Chor. Holzdecke in der Kapelle.

<sup>1</sup> Jetzt Kastellanwohnung des Gymnasiums.

<sup>2</sup> Grundriß Seite 118.



1:400

Fenster einheitlich, rundbogig; am Klostergebäude meist zweitheilig, gerade geschlossen. Portal gerade geschlossen, mit Pfeilereinfassung und Wappenaufsatz.

Seitertrepp mit Brunnen, an der Nordseite des Klostergebäudes. (Abbildung Tafel 80.)

Epitaph, Renaissance (Barock) — Ferdinand II. von Fürstenberg —, von Stein, an der Ostseite des Chors. Säulenaufbau mit Giebelbekrönung, Figuren- und Wappenschmuck. Inschrift mit Jahreszahl 1685. 4,65 m breit. (Abbildung Tafel 81, Figur 1.)

Epitaph, Renaissance (Barock), an der Ostseite des Schiffs, mit Inschriften von 1713 und 1757, wie vor, 2,80 m breit. (Abbildung Tafel 81, Figur 2.)

Tragaltar<sup>1</sup>, romanisch, von Holz, mit 4 Füßen, auf gravirten und ausgeschnittenen Kupferplatten Darstellungen der Martyrien von Felix und Blasius. Deckel, ohne Stein, mit den Brustbildern von Paulus, Petrus, Felix (neu) und Blasius. 31 cm lang, 19 cm breit, 11,5 cm hoch. (Abbildungen Tafel 82 bis 84.)

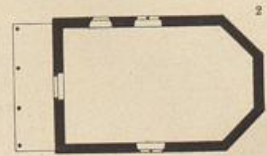
Monstranz, Renaissance (Barock), von Silber, getrieben; in Fuß und Aufbau Engelfiguren; Schaft: Figur der Fides. 67 cm hoch. (Abbildung Tafel 86, Figur 3.)

Tafelgemälde, Frührenaissance, Beweinung Christi mit Donatoren und Wappen. 1,35 m hoch, 1,28 m breit. (Abbildung Tafel 82.)

Chorbuch, Renaissance, 17. Jahrhundert, auf Pergament geschrieben, mit farbigen Initialen und Titelblatt (24 cm breit) mit Brustbild Ferdinands II., Wappen und Figuren. (Abbildungen Seite 23, 114 und 117.)

e) **Komskapelle**, katholisch, Renaissance, an der Westseite der Stadt,

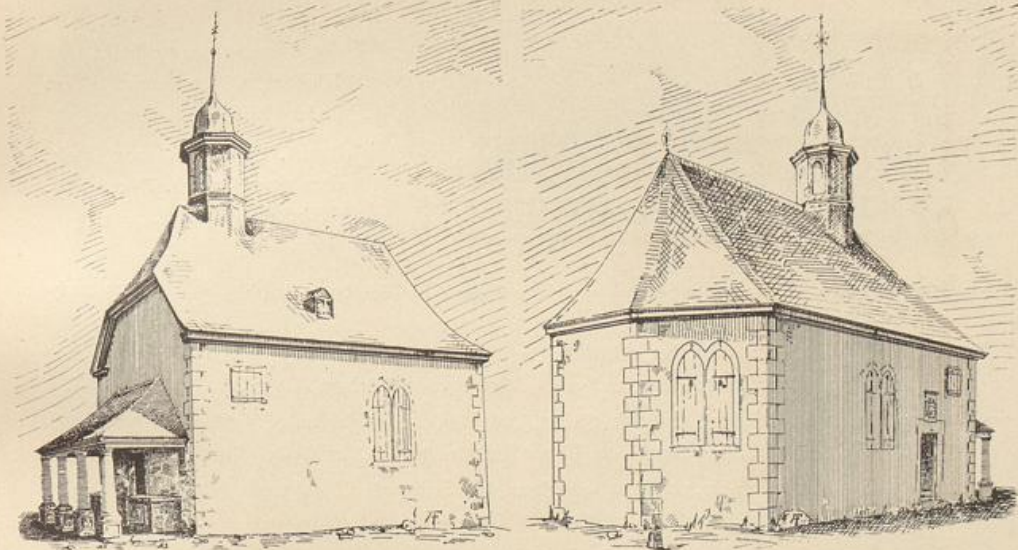
einschiffig, mit  $\frac{3}{8}$  Schluß, mit Dachreiter; Vorhalle neu; Holzdecke, Fenster gekuppelt, spitzbogig. Eingänge gerade geschlossen.



1:400

<sup>1</sup> Stammt aus dem Kloster Abdinghof. Organ für christliche Kunst, 1861, Seite 76 und 88.

<sup>2</sup> Im Schluß fehlen die Fenster.



Südwestansicht

und  
der Romschapel.

Nordostansicht

## f) Landeshospital,

Gebäude, einfach, umgebaut. Holzdecken. Im Nonnenchor, hinter dem Kapellenraum: Altaraufsatz, Renaissance (Barock), Säulenaufbau mit Gemälde und Figurenschmuck. (Abbildung nachstehend.)

Gruppe, Renaissance, von Porzellan, farbig, Tod des heiligen Franziskus. 1 m hoch. (Abbildung nebenstehend.)





Truhe, Renaissance, geschnitten, mit Wappen, 75 cm lang, 50 cm hoch. (Abbildung nebenstehend.)

Selbdritt, romanisch, von Holz, sitzend, verstümmelt, 78 cm hoch. (Abbildung Tafel 85.)

Kelch, Renaissance, Silber, vergoldet, Fuß Vierpaß, Knauf achtfseitig, 18,6 cm hoch. (Abbildung nachstehend figur 1.)

Kelch, Renaissance, Silber, vergoldet, getrieben; Fuß Vierpaß; Knauf rund, mit Engelköpfen; Kapsel der Kuppe durchbrochen; 20 cm hoch. (Abbildung nachstehend figur 2.)

Eiborium, Renaissance (Rokoko), Silber, vergoldet, getrieben, mit Ranken und Engelköpfen; Fuß Sechspfaß; Knauf achtfseitig; Kapsel der Kuppe durchbrochen. 33 cm hoch. (Abbildung Tafel 85.)

Monstranz, Renaissance, Silber, vergoldet, getrieben; Fuß Sechspfaß; Knauf rund; mit figureschmuck. 66 cm hoch. (Abbildung Tafel 85.)



1.

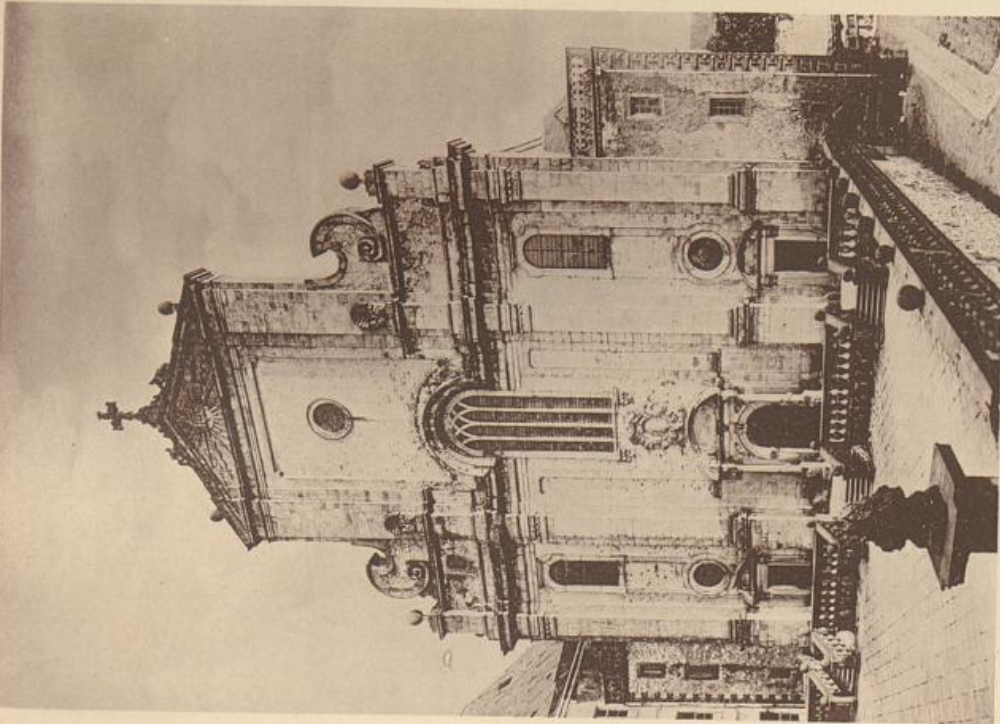


2.

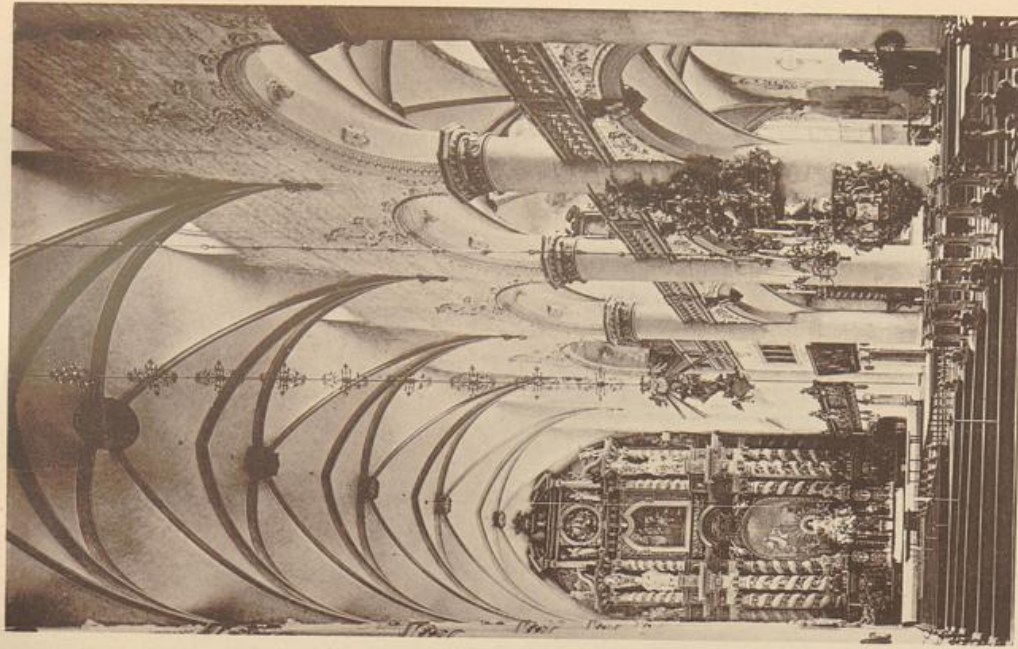
Paderborn

Bau- und Kunstdenkmäler von Westfalen.

Kreis Paderborn.



1  
Kupferdruck von Köhmler & Jonas, Dresden.



2  
Aufnahmen von A. Kaborff, 1891/92.

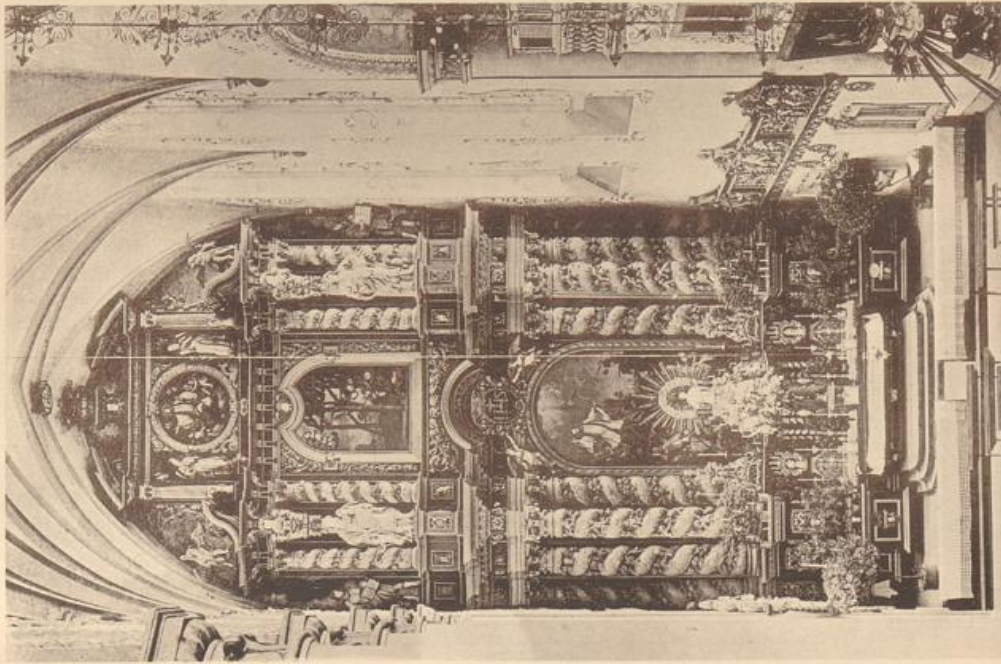
Jesuitenkirche:  
1. Nordseite; 2. Innenansicht.



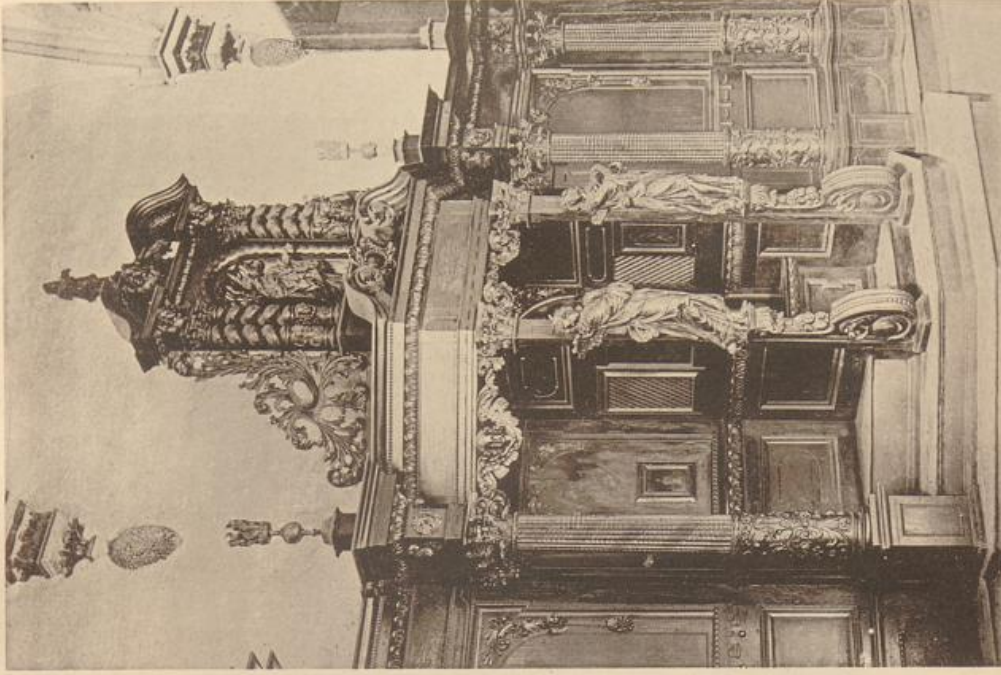


Paderborn

Bau- und Kunstverständler von Weßfalen.



Stichdruck von Köhlmire & Jonas, Dresden.



Stichdruck von H. Kuborff, 1891/93.

Jesuitenkirche:

1. Altarauffrag; 2. Reichstuhl.



Paderborn

Bau- und Kunstdenkmäler von Westfalen.

Itzels Paderborn.



3  
Klosterauf von Kömmler & Jonas, Dresden.



1

1. und 2. Jesuitenkirche, Pieta und Madonna;  
3. Gymnasium, Madonna.



2

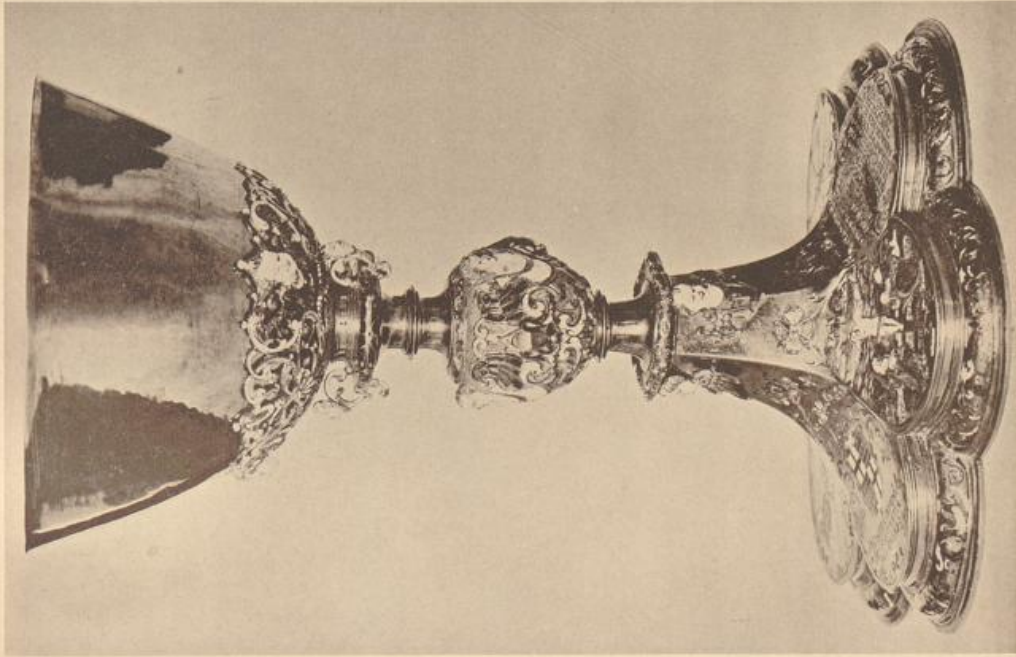
Altarbildern von H. Esbörff, 1891/93.



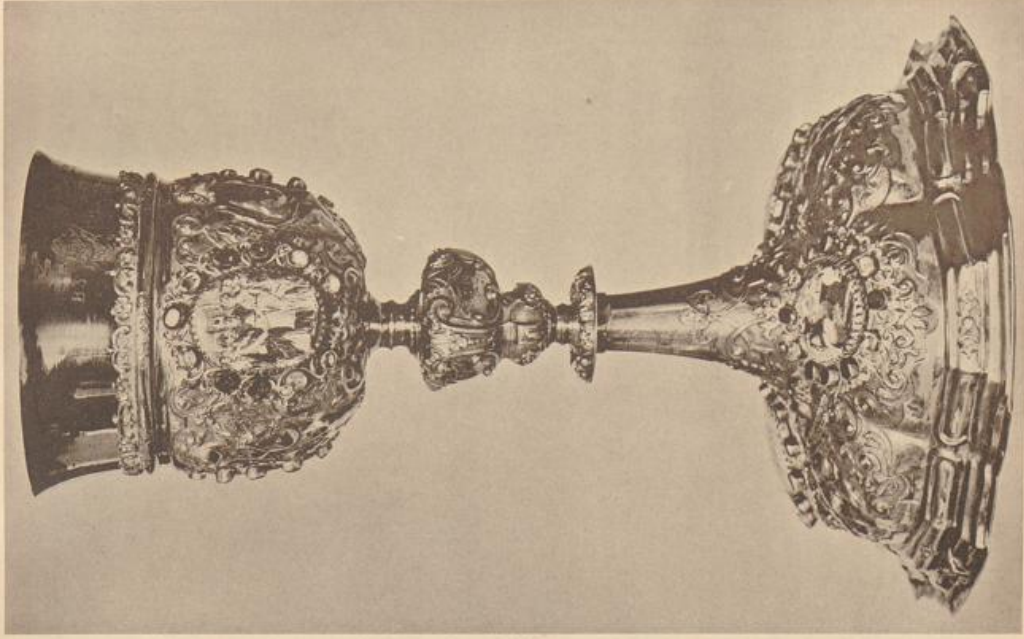
Paderborn

Bau- und Kunsthandwerker von Weistfalen.

Kreis Paderborn.



Gezeichnet von Nömmeler & Jonas, Dresden.



Aufnahmen von A. Kuboff, 1891.

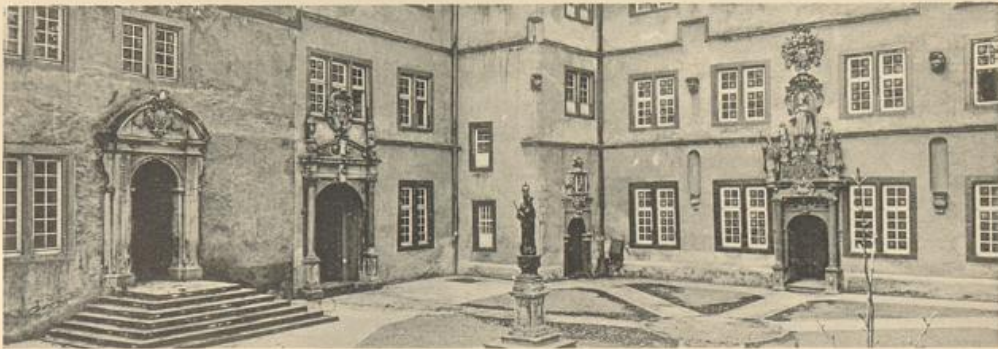
Jesuitenkirche:  
1. und 2. Kelche.



# Paderborn

Bau- und Kunstdenkmäler von Westfalen

Kreis Paderborn.



Kichdruck von Römmler & Jonas, Dresden.

Aufnahmen von M. Endorff, 1894.

Gymnasium:  
Nordostansicht und Detail.

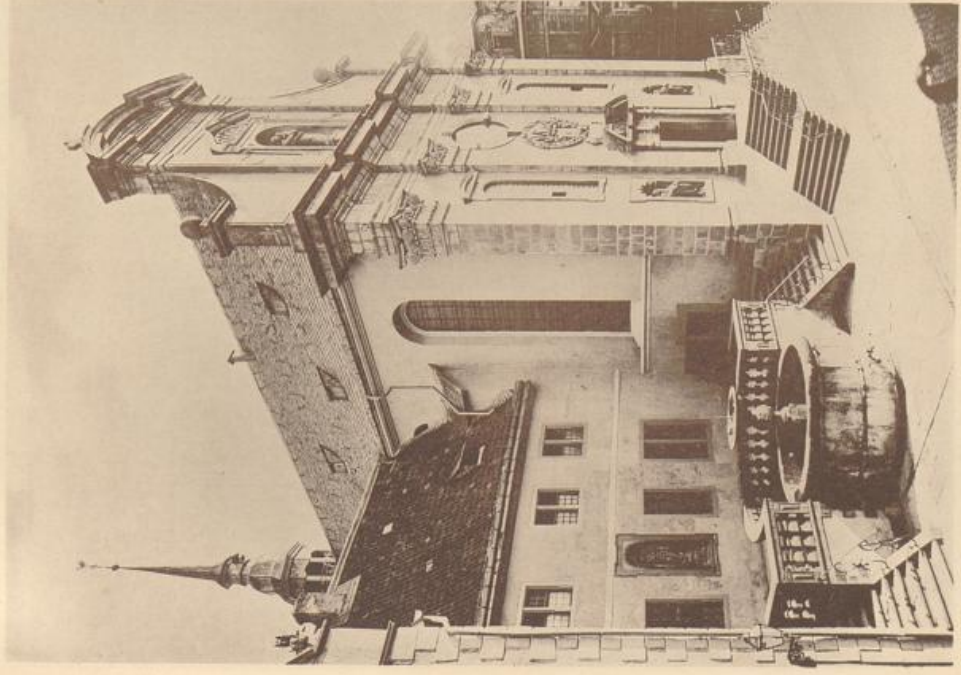




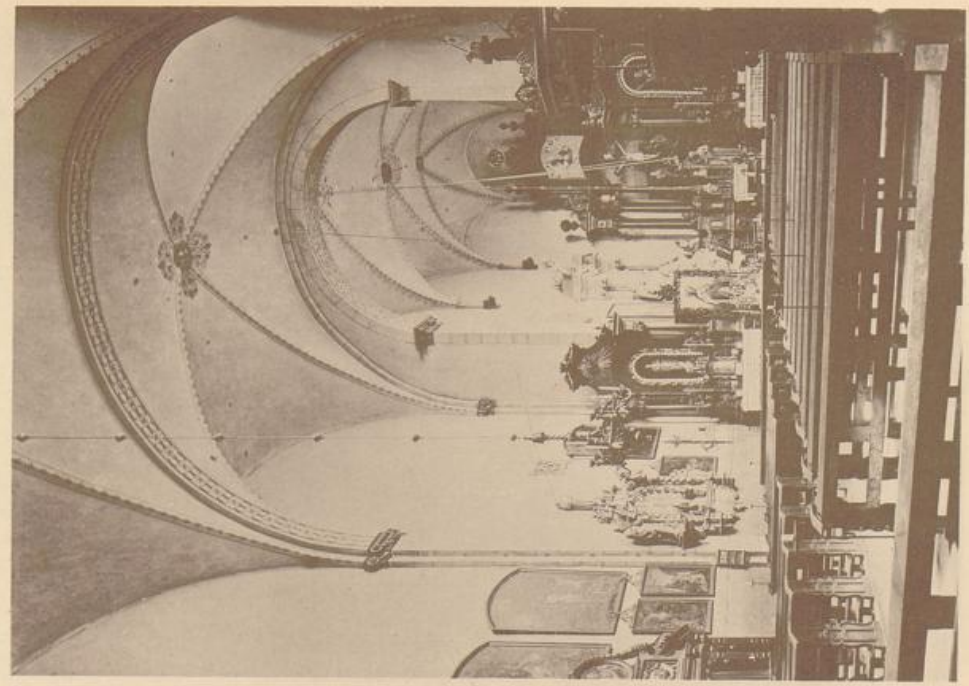
Paderborn

Bau- und Kunstdenkmäler von Westfalen.

Kreis Paderborn.



1  
Eichbrauf von Sämmler & Jovanis, Dresden.



2

Aufnahmen von M. Kubortz, 1895.

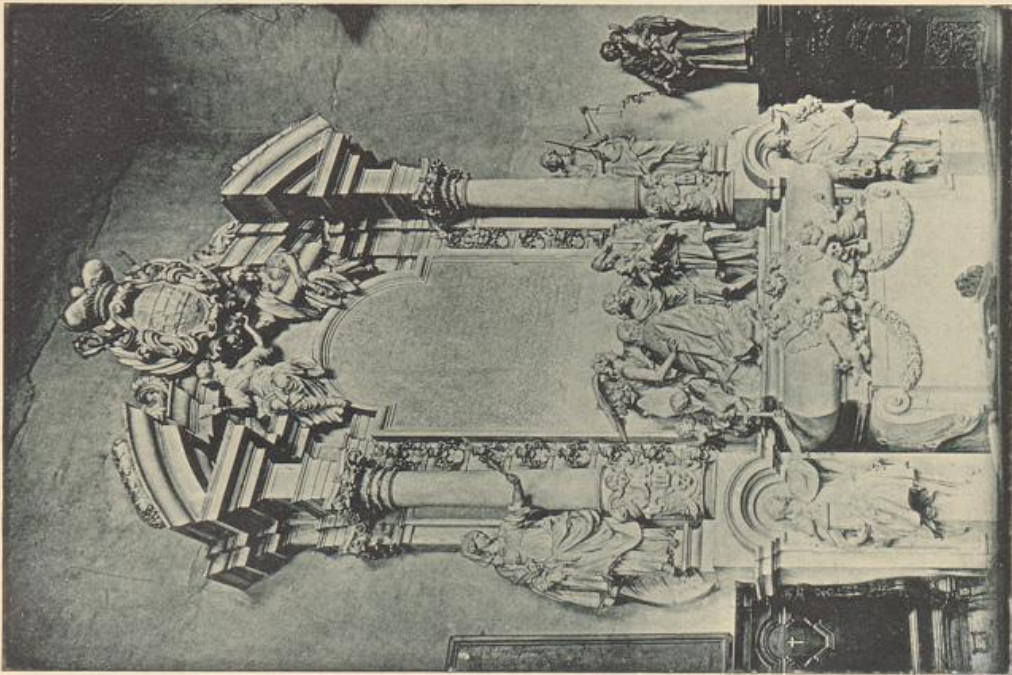
Franziskanerkirche:  
1. Nordost-Ansicht; 2. Innenansicht.



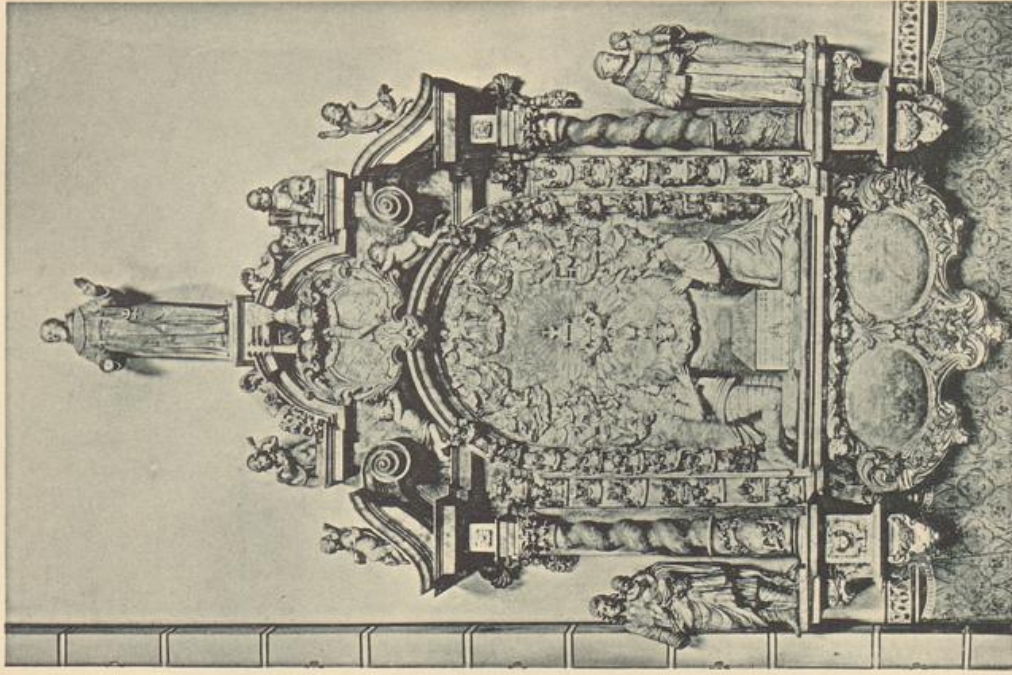
Paderborn

Bau- und Kunstdenkmäler von Westfalen.

Kreis Paderborn.



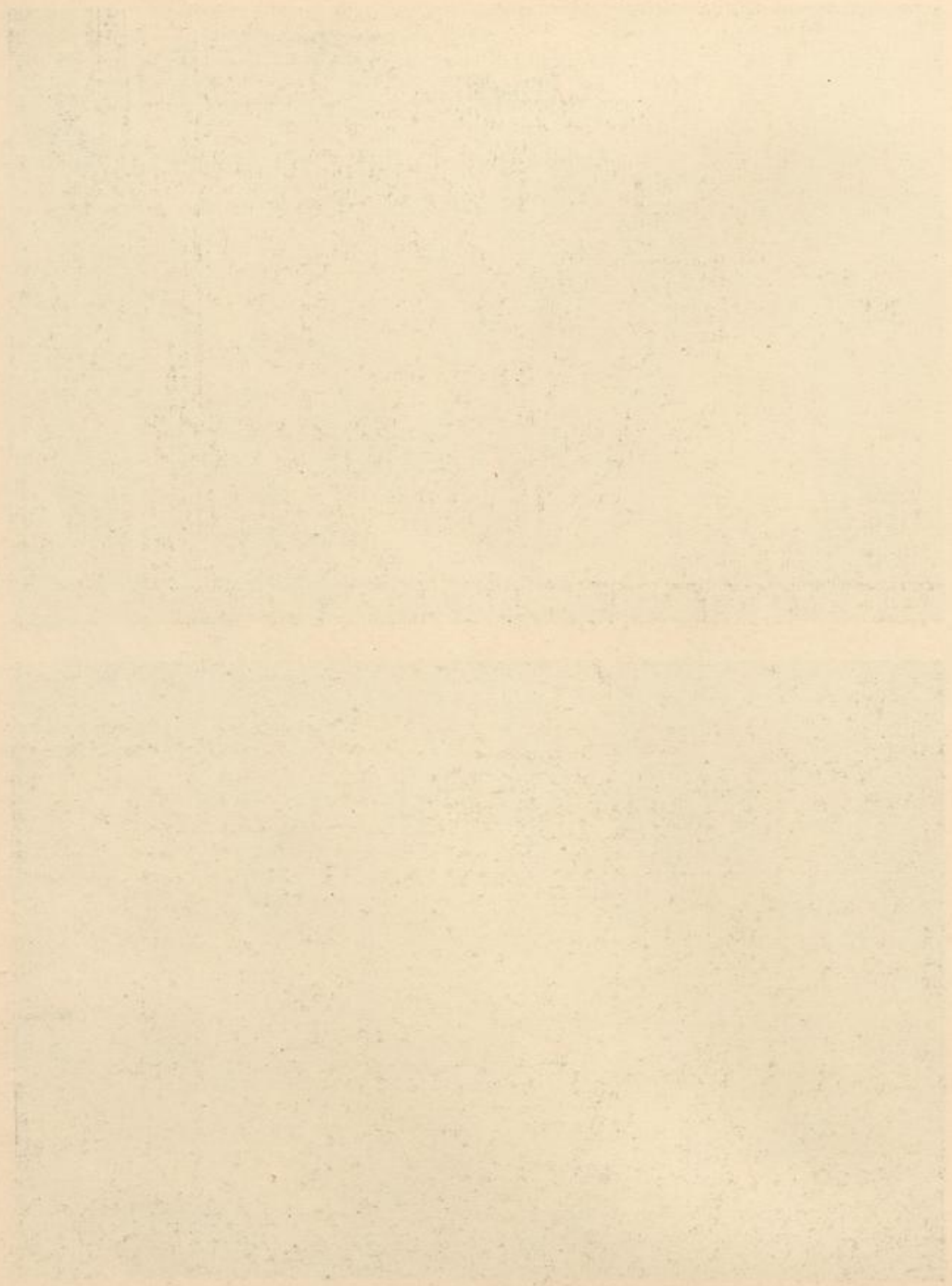
Stichdruck von Köhler & Jonas, Dresden.



Aufnahmen von H. Eiboff, 1894.

Franziskanerkirche:  
1. und 2. Epitaphien.





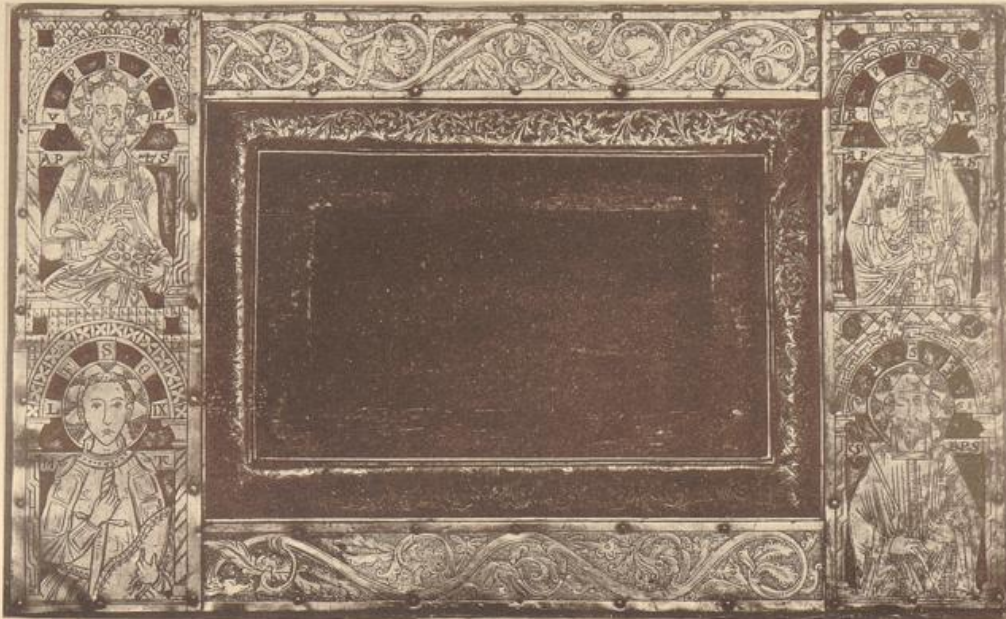
Paderborn

Bau- und Kunstdenkmäler von Westfalen.

Kreis Paderborn.



1



2

Lithdruck von Köhler & Jonas, Dresden.

Aufnahmen von H. Ludorf, 1890/91.

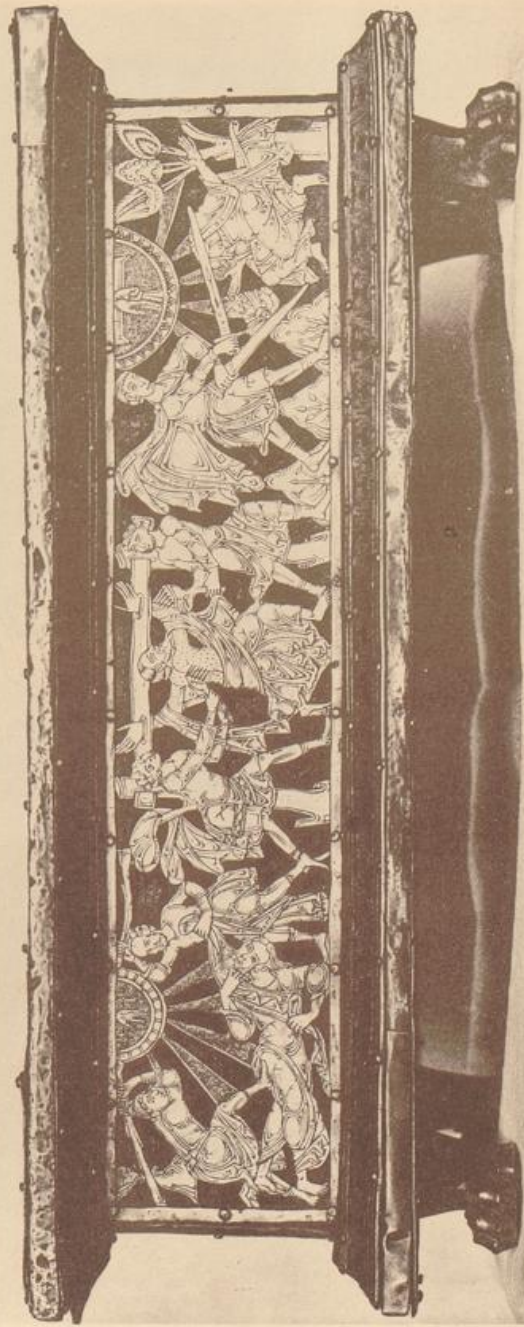
franziskanerkirche:  
1. Tafelgemälde; 2. Tragaltar, Oberseite.



Paderborn

Van- und Kunstschmiedler von Westfalen.

Kreis Paderborn.



Eichenschuf von Schüller & Jonas, Drebzen.

Aufnahmen von A. Euboff, 1890.

Franziskanerkirche:  
Tragaltar, Langseiten.





# Paderborn

Bau- und Kunstdenkmäler von Westfalen.

Kreis Paderborn.



Eichdruck von Rössler & Jonas, Dresden.

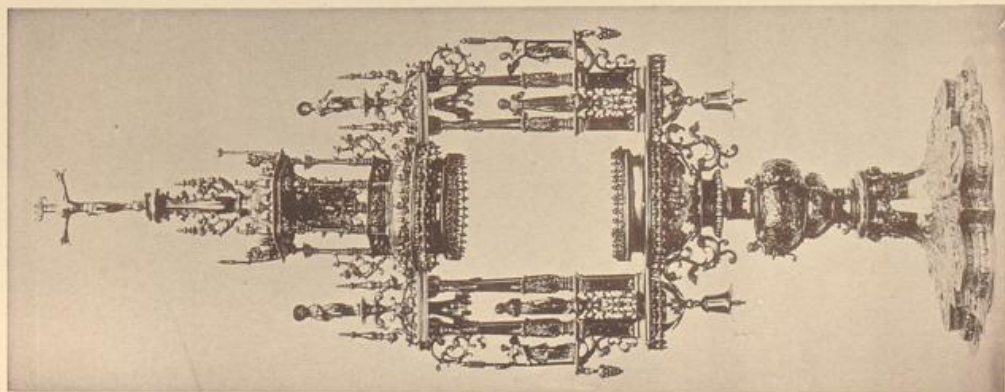
Aufnahmen von H. Eudorff, 1890.

franziskanerkirche:  
Tragaltar, Breitseiten.



# Paderborn

Bau- und Kunstdenkmäler von Weßfalen.



1

Ciborium von Schmäuder & Jonas, Dresden.



2

Landeshospital:  
1. Monfranz; 2. Selbdritt; 3. Ciborium.

Kreis Paderborn.



3

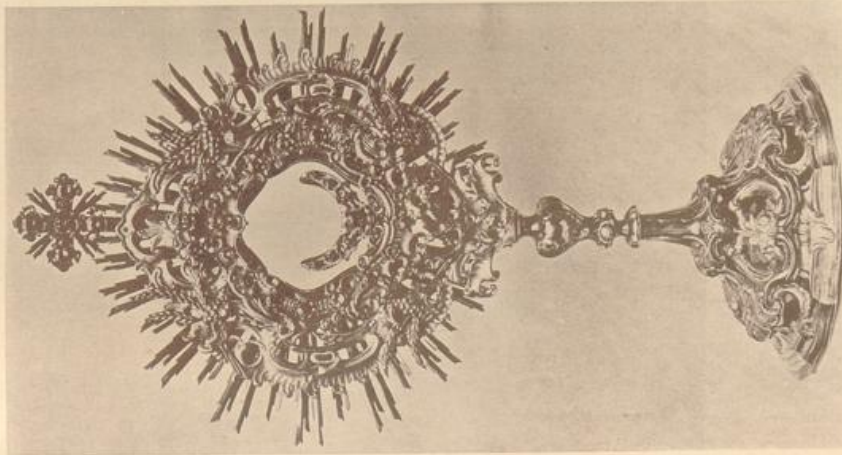
Abbildungen von A. Koberg, 1894.



Paderborn

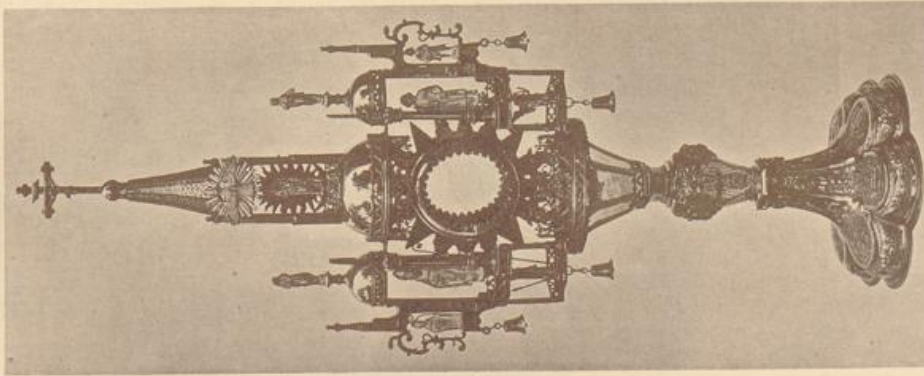
Kreis Paderborn.

Bau- und Kunstdenkmäler von Westfalen.



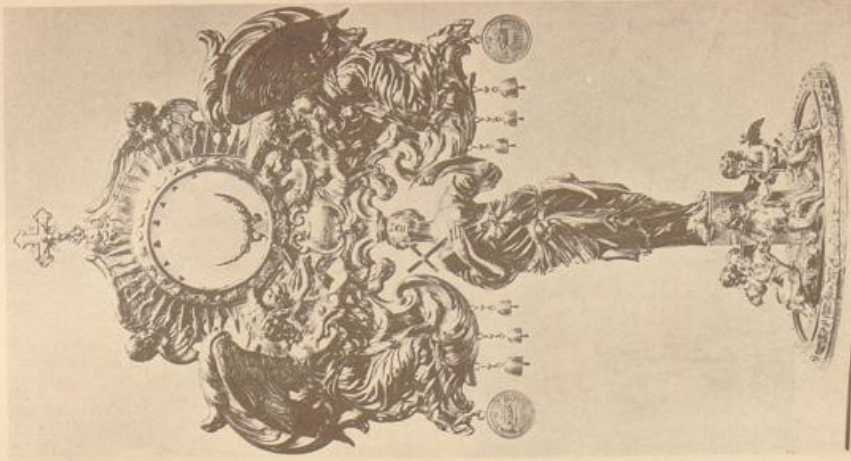
1

Eichbraun von Römmler & Jonas, Dresden.



2

Montkrantzgen:  
1. Kapuzinerkirche; 2. Michaelskirche; 3. Franziskanerkirche.



3

Altfahmann von H. Künzler, 1891/93.

