



**UNIVERSITÄTS-
BIBLIOTHEK
PADERBORN**

Universitätsbibliothek Paderborn

Rechenschaftsbericht des Rektorats

Universität Paderborn

Paderborn, Nachgewiesen 1983/87 - 1991/92

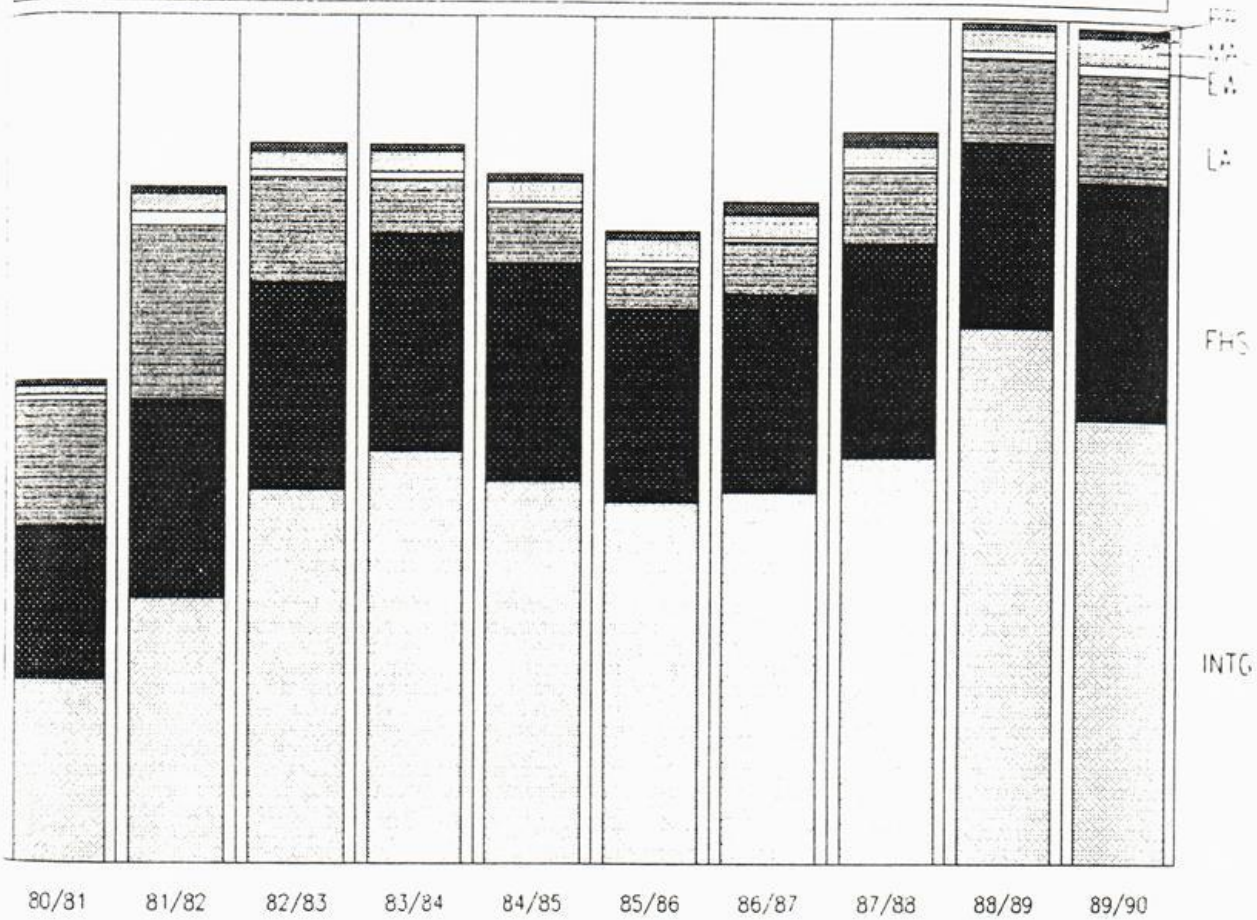
Statistischer Anhang

urn:nbn:de:hbz:466:1-8519

STATISTISCHER ANHANG

Standort..	FB	imma- trik.	neu- imm.	erst- malig	rück- gem.	beur- laubt	exma- trik.	weib- lich	männ- lich	Aus- länd.	Deut- sche	
Paderborn	1	512	117	80	392	3	6	275	237	12	500	
	2	608	134	102	470	4	5	403	205	22	586	
	3	729	129	90	590	10	7	534	195	57	672	
	4	332	64	45	267	1	1	248	84	10	322	
	5	3211	562	493	2563	86	56	1104	2107	109	3102	
	6	299	53	46	243	3	2	51	248	8	291	
	10	1559	347	324	1198	14	31	70	1489	72	1487	
	13	641	123	108	513	5	9	207	434	24	617	
	14	1371	309	292	1049	13	13	38	1333	87	1284	
	17	1543	302	272	1233	8	21	261	1282	94	1449	
			10805	2140	1852	8518	147	151	3191	7614	495	10310
	Höxter	7	573	86	74	484	3	36	255	318	13	560
		8	121	0	0	121	0	19	5	116	5	116
		18	89	88	64	1	0	0	29	60	0	89
				783	174	138	606	3	55	289	494	18
	Meschede	11	415	140	128	272	3	13	11	404	15	400
		15	718	181	167	533	4	13	19	699	26	692
		1133	321	295	805	7	26	30	1103	41	1092	
Soest	9	390	73	68	317	0	1	83	307	15	375	
	12	649	148	139	498	3	6	20	629	11	638	
	16	503	126	123	367	10	5	15	488	18	485	
			1542	347	330	1182	13	12	118	1424	44	1498
		14263	2982	2615	11111	170	244	3628	10635	598	13665	

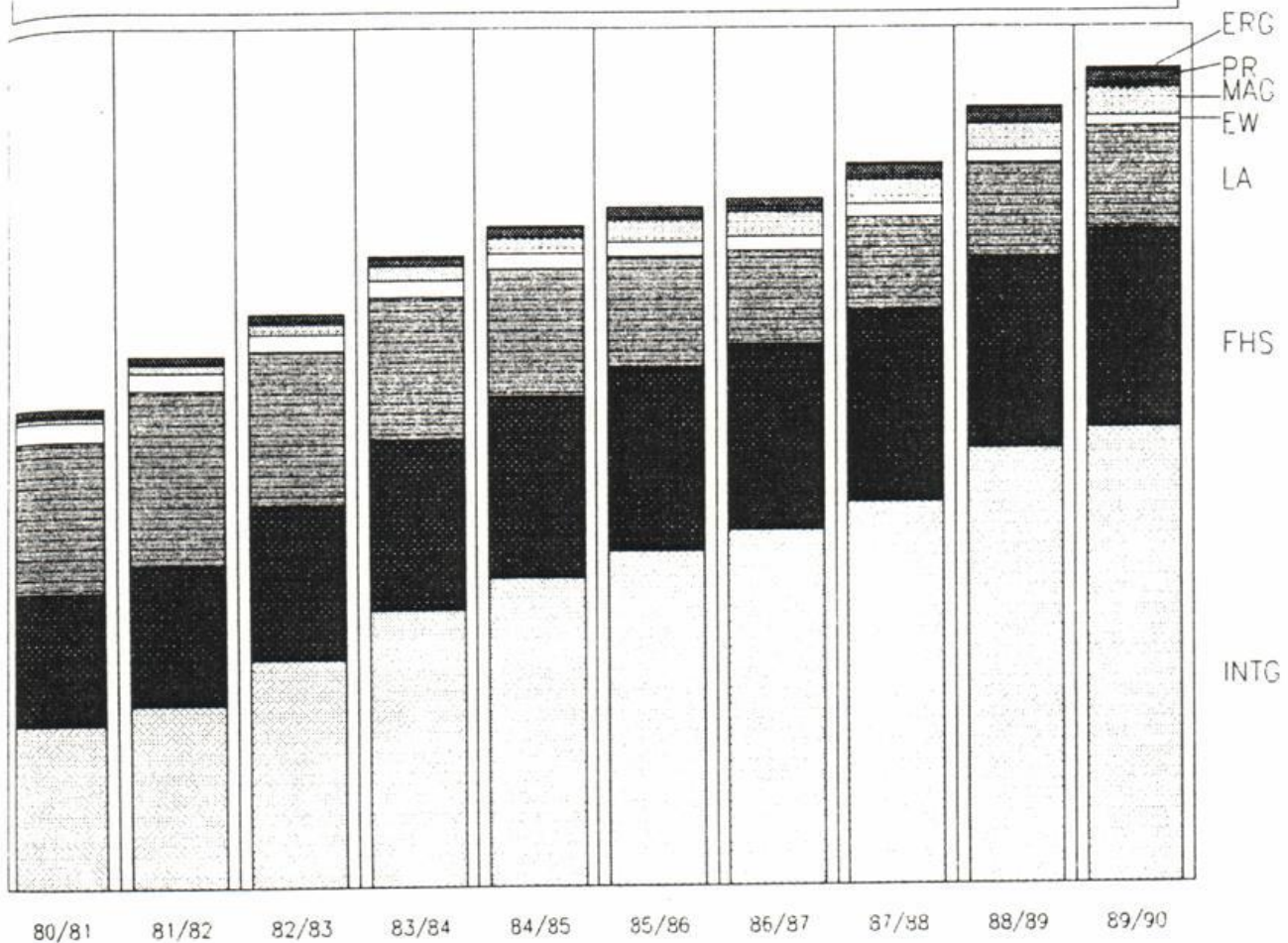
Entwicklung aller Studiengänge – Erstsemester –



	INTG	FHS	LA	EW	MAG	PR	ERG	Summe
80/81	652	541	441	25	27	22		1708
81/82	938	701	615	48	65	25		2392
82/83	1322	735	373	23	64	31		2548
83/84	1459	772	190	25	75	25		2546
84/85	1355	773	194	19	73	28		2442
85/86	1282	684	152	21	78	26		2243
86/87	1318	702	185	17	80	47	1	2350
87/88	1441	761	257	14	73	50	5	2601
88/89	1904	655	303	26	76	21	16	3001
89/90	1584	841	387	35	95	34	6	2982

INTG = Integrierte Studiengänge FHS = Fachhochschul-Studiengänge LA = Lehramts-Studiengänge EW = Diplom-Pädagogik MAG = Magister Artium ERG = Ergänzungsstudien

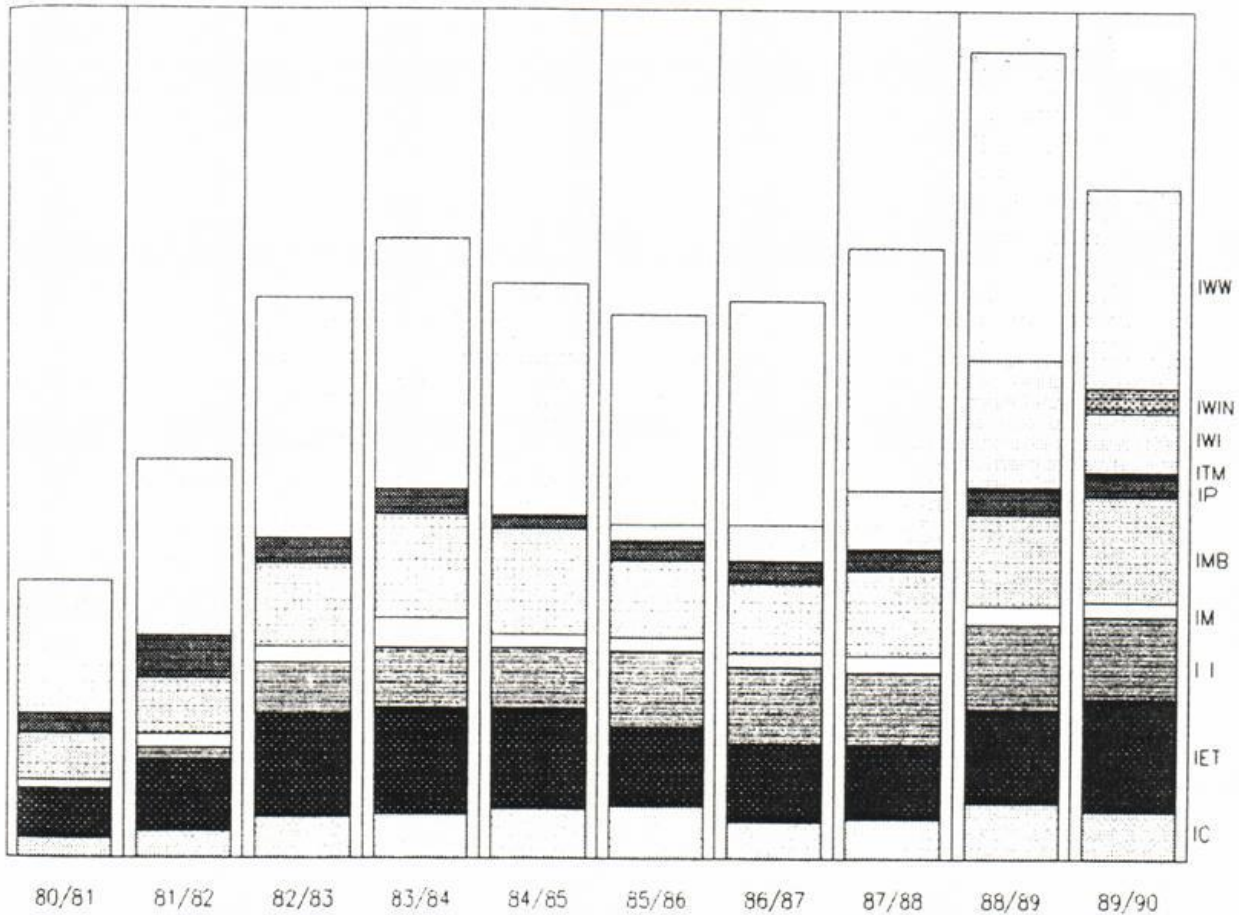
Entwicklung aller Studiengänge – Studierende insgesamt –



	INTG	FHS	LA	EW	MAG	PR	ERG	Summe
80/81	2840	2299	2662	336	84		162	8383
81/82	3184	2457	3037	314	138		143	9273
82/83	3970	2720	2669	296	188		163	10006
83/84	4835	2992	2469	285	262		161	11004
84/85	5392	3174	2209	264	311		179	11529
85/86	5842	3243	1905	264	368		222	11844
86/87	6212	3242	1629	265	409	5	251	12013
87/88	6702	3321	1642	238	411	9	271	12594
88/89	7624	3339	1648	213	446	38	294	13602
89/90	7979	3464	1794	193	487	43	304	14264

INTG = Integrierte Studiengänge FHS = Fachhochschul-Studiengänge LA = Lehramts-Studiengänge EW = Diplom-Pädagogik MAG = Magister Artium ERG = Ergänzungs-Studien

Entwicklung der Integrierten Studiengänge – Studienanfänger 1. Fachsemester –

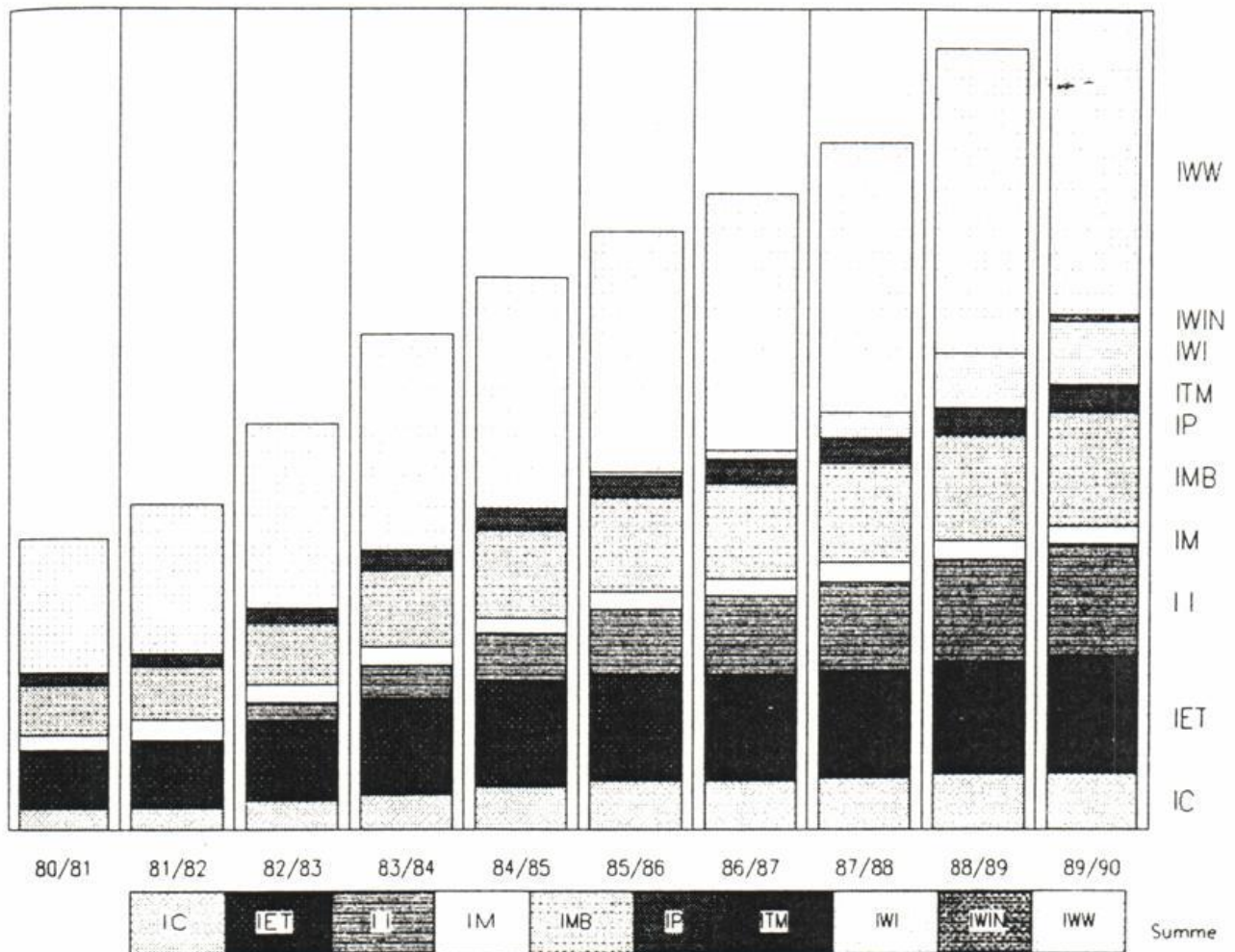


IC	IET	II	IM	IMB	IP	ITM	IWI	IWIN	IWW	Summe
----	-----	----	----	-----	----	-----	-----	------	-----	-------

	IC	IET	II	IM	IMB	IP	ITM	IWI	IWIN	IWW	Summe
80/81	47	116	0	21	107	48				313	652
81/82	63	167	30	30	135	99				414	938
82/83	98	241	121	41	195	58				568	1322
83/84	105	248	145	70	245	58				588	1459
84/85	118	235	144	32	248	34	0	0		544	1355
85/86	125	184	181	32	181	44	2	40		493	1282
86/87	87	186	179	34	164	49	5	84		530	1318
87/88	96	175	170	41	199	44	8	138		570	1441
88/89	133	218	206	41	216	56	11	299	0	724	1904
89/90	114	265	196	32	253	43	12	142	58	469	1584

IC = Chemie IET = Elektrotechnik II = Informatik IM = Mathematik IMB = Maschinenbau IP = Physik
 ITM = Technomathematik IWI = Wirtschaftsinfo. IWIN = Wirtschaftsinformatik IWW = Wirtschaftswissenschaften

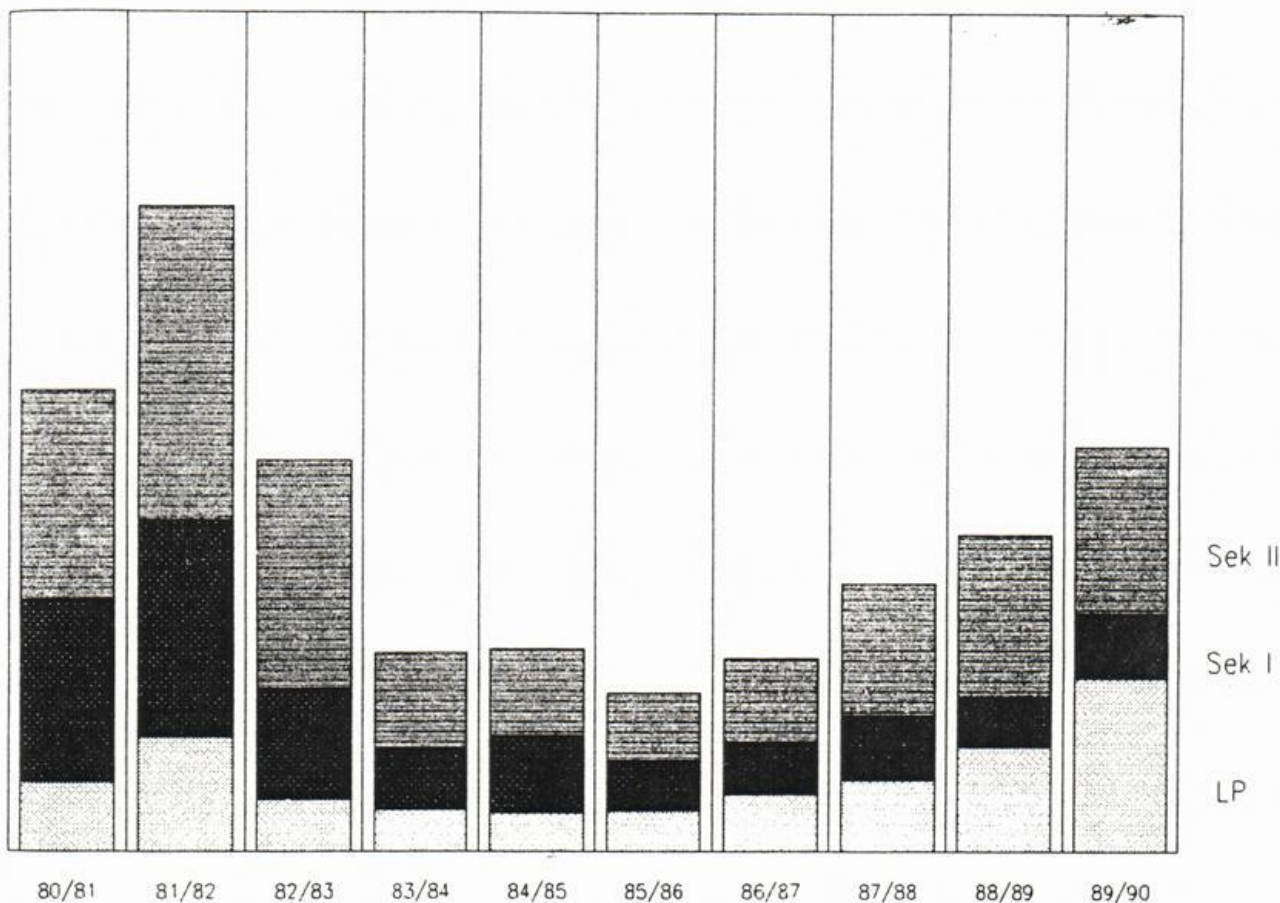
Entwicklung der Integrierten Studiengänge – Studierende insgesamt –



	IC	IET	II	IM	IMB	IP	ITM	IWI	IWIN	IWW	Summe
80/81	210	563	0	140	486	131				1310	2840
81/82	212	624	30	203	520	132				1463	3184
82/83	283	777	182	172	601	153				1802	3970
83/84	334	943	321	187	742	208				2100	4835
84/85	408	1048	465	145	869	199	0	0		2258	5392
85/86	480	1038	627	183	919	210	3	40		2342	5842
86/87	472	1042	776	165	935	225	8	90		2499	6212
87/88	500	1049	879	187	966	234	16	246		2625	6702
88/89	543	1094	1013	178	1037	248	25	533		2953	7624
89/90	547	1141	1112	176	1112	242	33	611	67	2938	7979

IC = Chemie IET = Elektrotechnik II = Informatik IM = Mathematik IMB = Maschinenbau IP = Physik
ITM = Technomathematik IWI = Wirtschaftsingenieurwesen IWIN = Wirtschaftsinformatik IWW = Wirtschaftswissenschaften

Entwicklung der Lehramtsstudiengänge – Studienanfänger 1. Fachsemester –



L P

Sek I

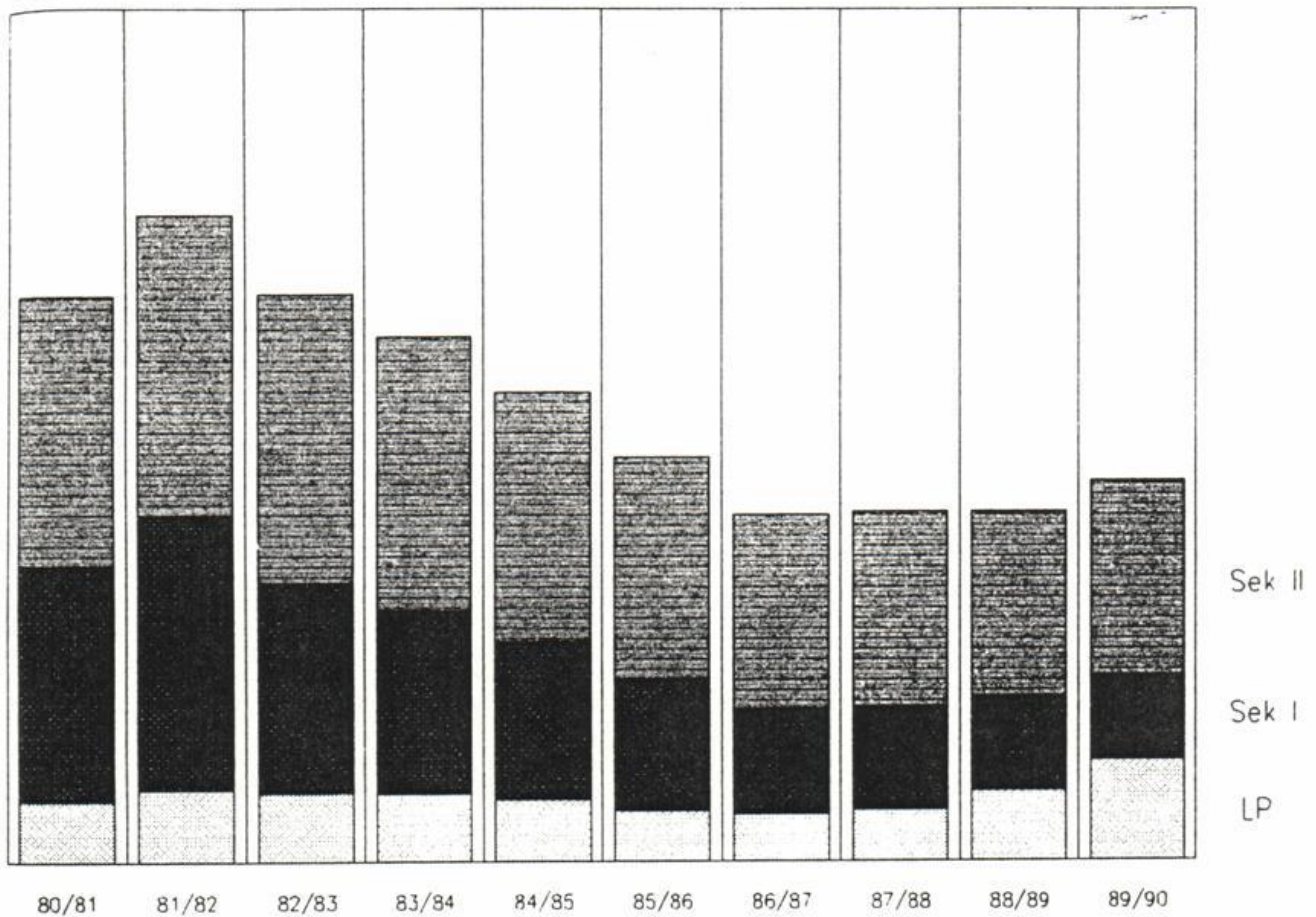
Sek II

80/81	67	173	201
81/82	110	207	298
82/83	50	106	217
83/84	40	59	91
84/85	37	74	83
85/86	39	49	64
86/87	55	49	81
87/88	69	62	126
88/89	101	48	154
89/90	167	61	159

Schulstufen:

LP = Primarstufe Sek I = Sekundarstufe 1 Sek II = Sekundarstufe II

Entwicklung der Lehramtsstudiengänge – Studierende insgesamt –



LP

Sek I

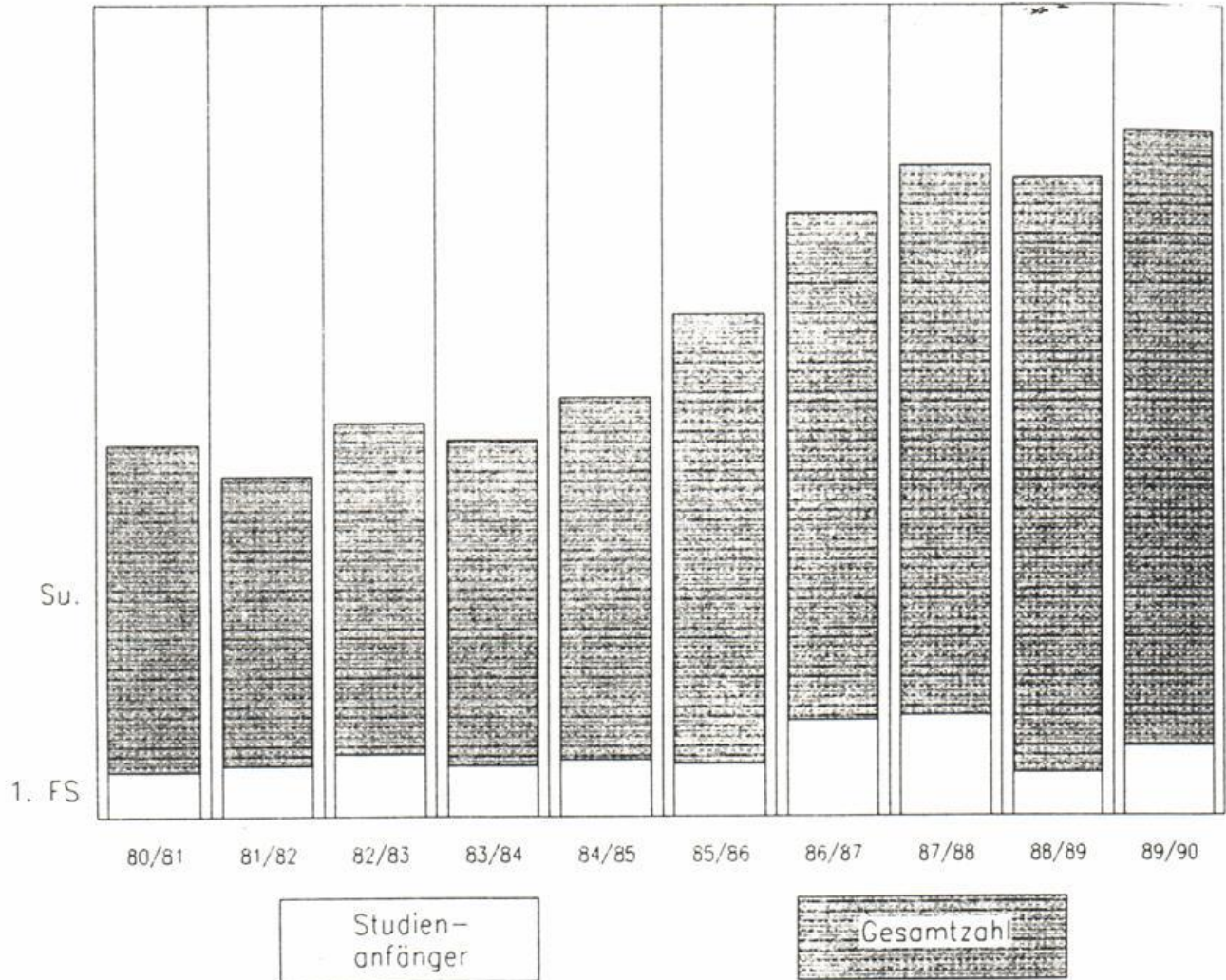
Sek II

80/81	286	1104	1272
81/82	342	1279	1416
82/83	326	986	1357
83/84	323	859	1287
84/85	290	746	1173
85/86	238	623	1044
86/87	226	495	908
87/88	242	487	913
88/89	332	438	878
89/90	476	399	918

Schulstufen:
LP = Primarstufe Sek I = Sekundarstufe I Sek II = Sekundarstufe II

Entwicklung der Promotionsstudien

– Erstsemester und Gesamtzahl –

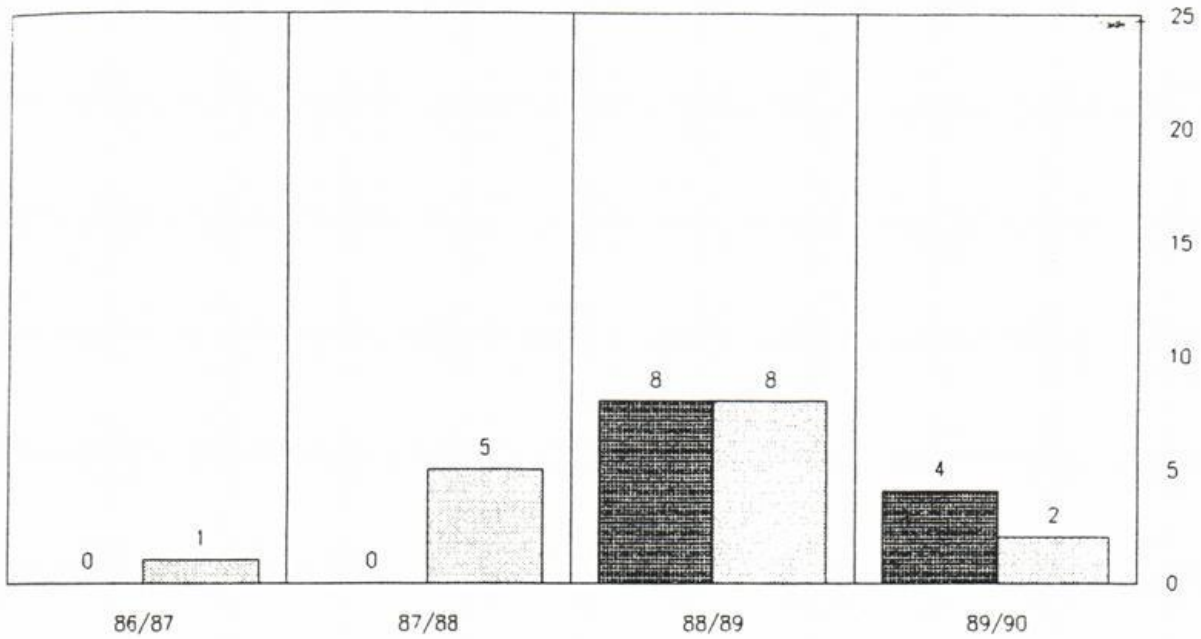


80/81	22	162
81/82	25	143
82/83	31	163
83/84	25	161
84/85	28	179
85/86	26	222
86/87	47	251
87/88	50	271
88/89	21	294
89/90	34	304

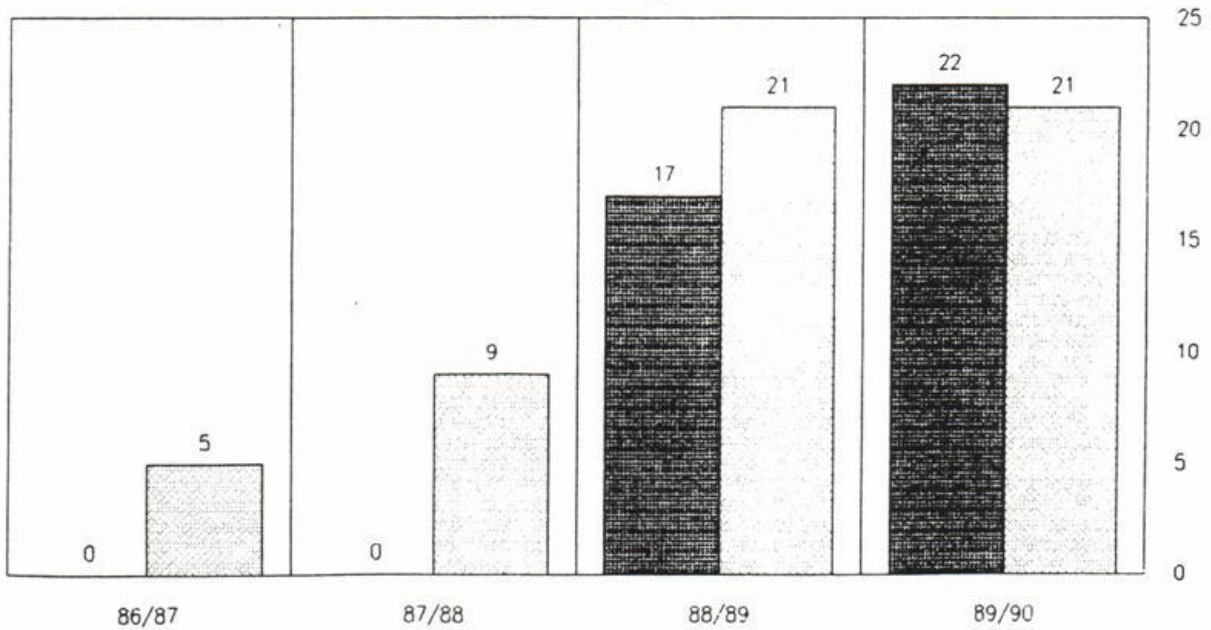
1. FS = Studienanfänger 1. Fachsemester Su. = Studierenden-Gesamtzahl

Entwicklung der Ergänzungsstudien

– Studienanfänger 1. Fachsemester –



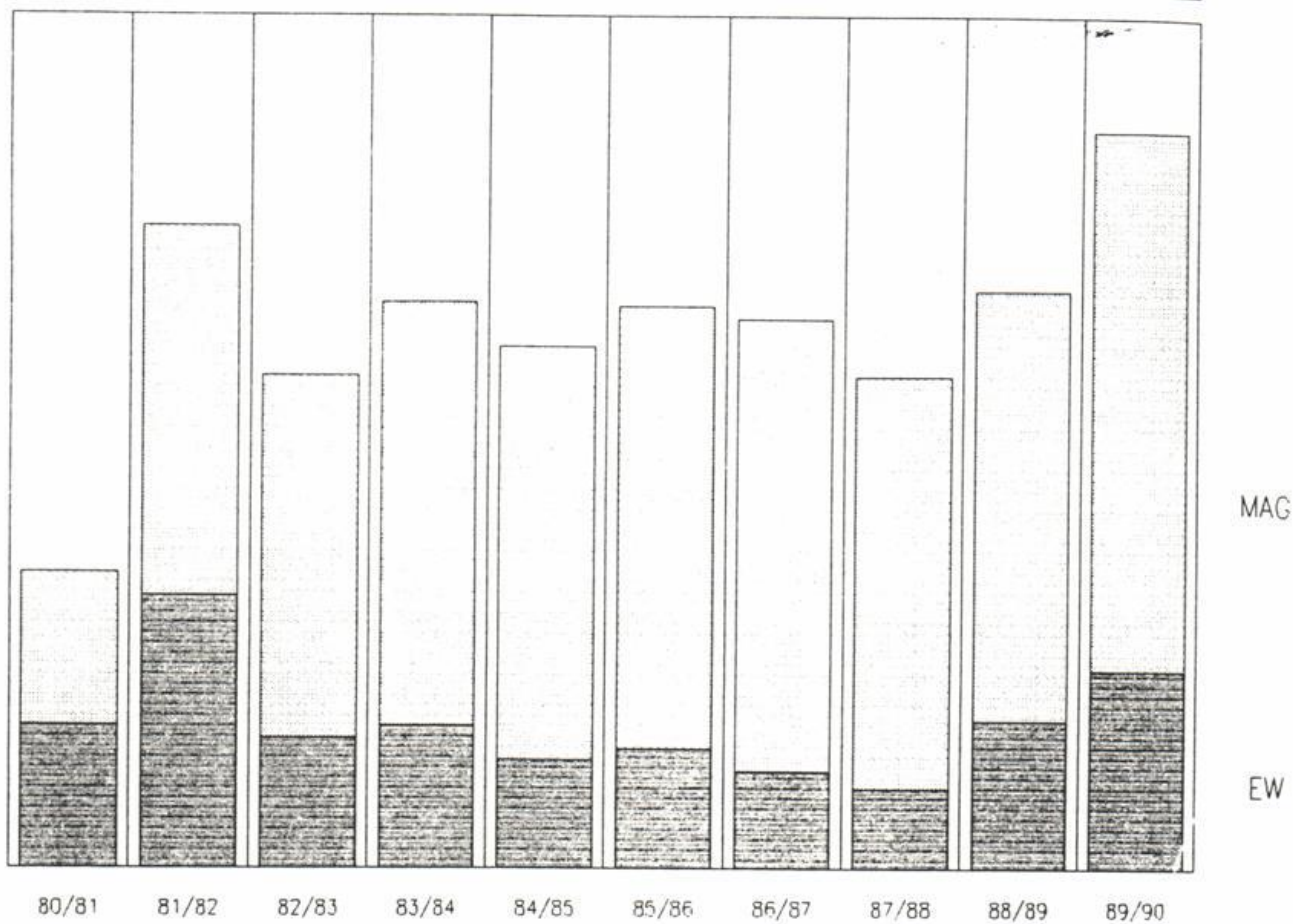
– Studierende insgesamt –



E-Technik

Maschinenbau

Entwicklung der Geisteswissenschaftl. Studiengänge – Studienanfänger 1. Fachsemester –



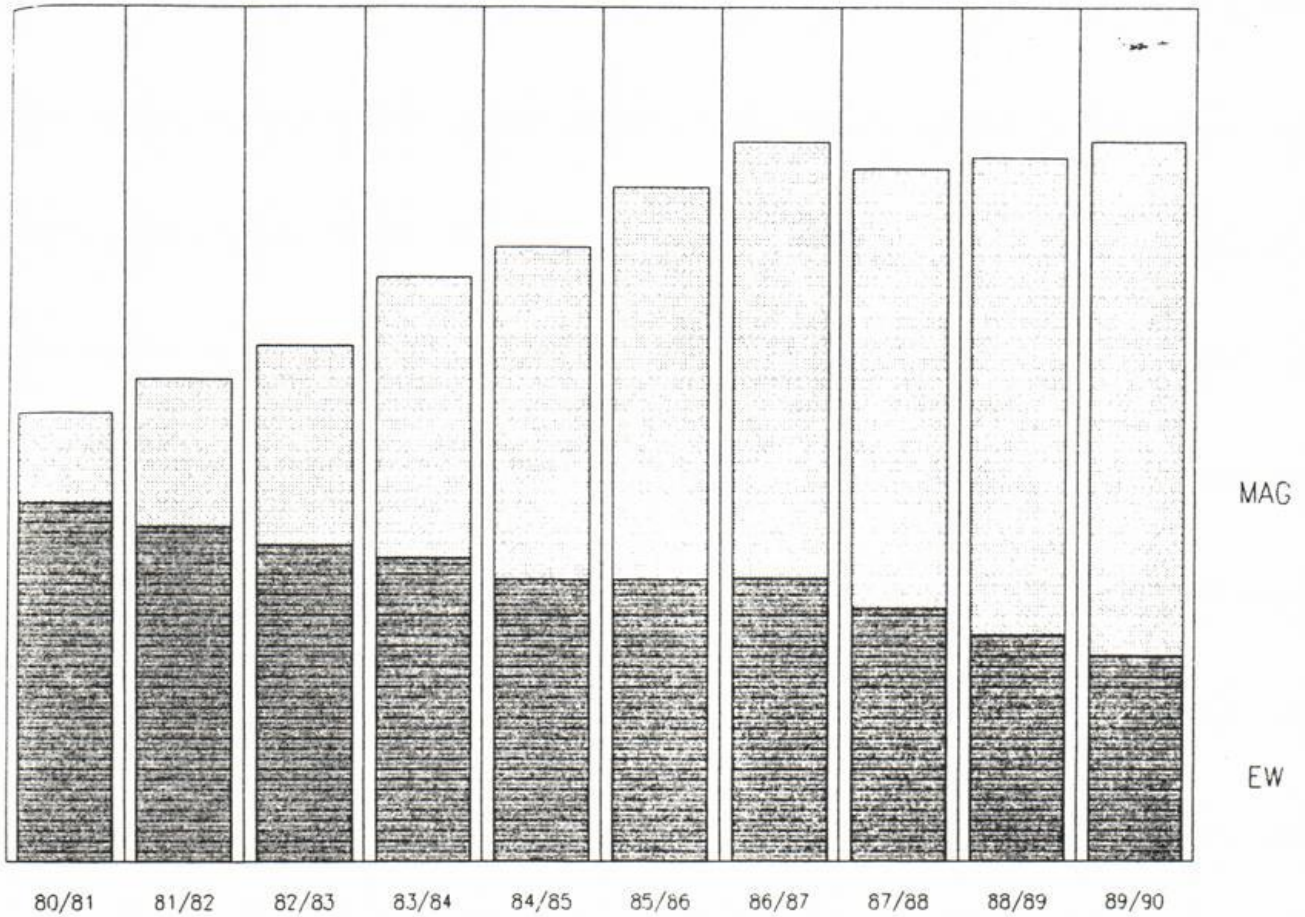
Dipl. Päd.

Magister Artium

80/81	25	27
81/82	48	65
82/83	23	64
83/84	25	75
84/85	19	73
85/86	21	78
86/87	17	80
87/88	14	73
88/89	26	76
89/90	35	95

EW = Diplom-Pädagogik MAG = Magister Artium

Entwicklung der Geisteswissenschaftl. Studiengänge – Studierende insgesamt –



Dipl. Päd.

Magister Artium

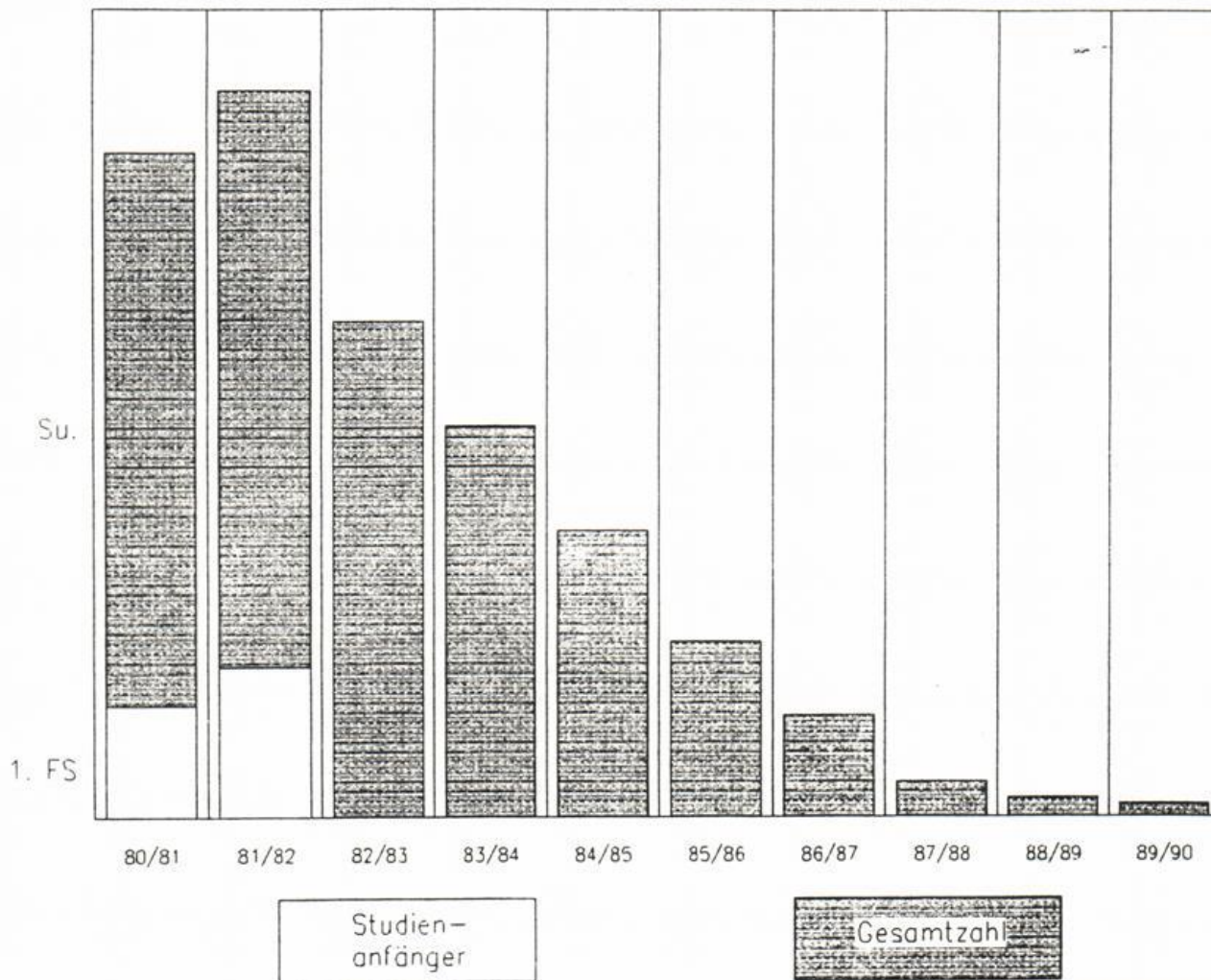
80/81	336	84
81/82	314	138
82/83	296	188
83/84	285	262
84/85	264	311
85/86	264	368
86/87	265	409
87/88	238	411
88/89	213	446
89/90	193	482

EW = Diplom-Pädagogik MAG = Magister Artium

Verteilung der Erstsemester im geisteswissenschaftlichen Bereich
und nach Lehramtsfächern mit Vergleichszahlen des Vorjahres ():

Fach	Anzahl der Erstsemester nach Studiengängen			
	LP	LS 1	LS 2	MAG (nur HF)
Geographie	-	21 (12)	-	23 (18)
ev. Religionslehre	11 (5)	5 (1)	5 (4)	-
kath. Religionslehre	40 (23)	2 (3)	12 (11)	-
Geschichte	-	9 (8)	25 (21)	11 (6)
Philosophie	-	-	7 (10)	8 (4)
LB Gesellschaftslehre	47 (26)	-	-	-
LB Naturwissenschaft/Technik	29 (17)	-	-	-
Pädagogik	-	-	12 (10)	-
Sport	10 (7)	4 (7)	17 (20)	-
Anglistik	-	-	-	7 (11)
Deutsch	162 (101)	24 (19)	52 (35)	-
Englisch	-	8 (12)	36 (23)	-
Französisch	-	3 (4)	20 (15)	-
Germanistik	-	-	-	25 (17)
Romanistik	-	-	-	10 (5)
Spanisch	-	-	15 (11)	-
Allg. Literaturwissenschaft	-	-	-	12 (3)
Kunst	10 (9)	7 (3)	14 (9)	-
Musik	6 (7)	11 (6)	0 (0)	-
Musikwissenschaft	-	-	-	10 (10)
Textilgestaltung	26 (17)	5 (9)	-	-
Spez. Wirtschaftslehre	-	-	20 (17)	-
Wirtschaftswissenschaften	-	-	38 (37)	-
Physik	-	2 (4)	13 (11)	-
Hauswirtschaftswissenschaft	-	7 (11)	-	-
Maschinenbau	-	-	5 (3)	-
Chemie	-	2 (2)	11 (10)	-
Elektrotechnik	-	-	2 (0)	-
Mathematik	164 (104)	12 (6)	36 (35)	-
Informatik	-	-	27 (44)	-

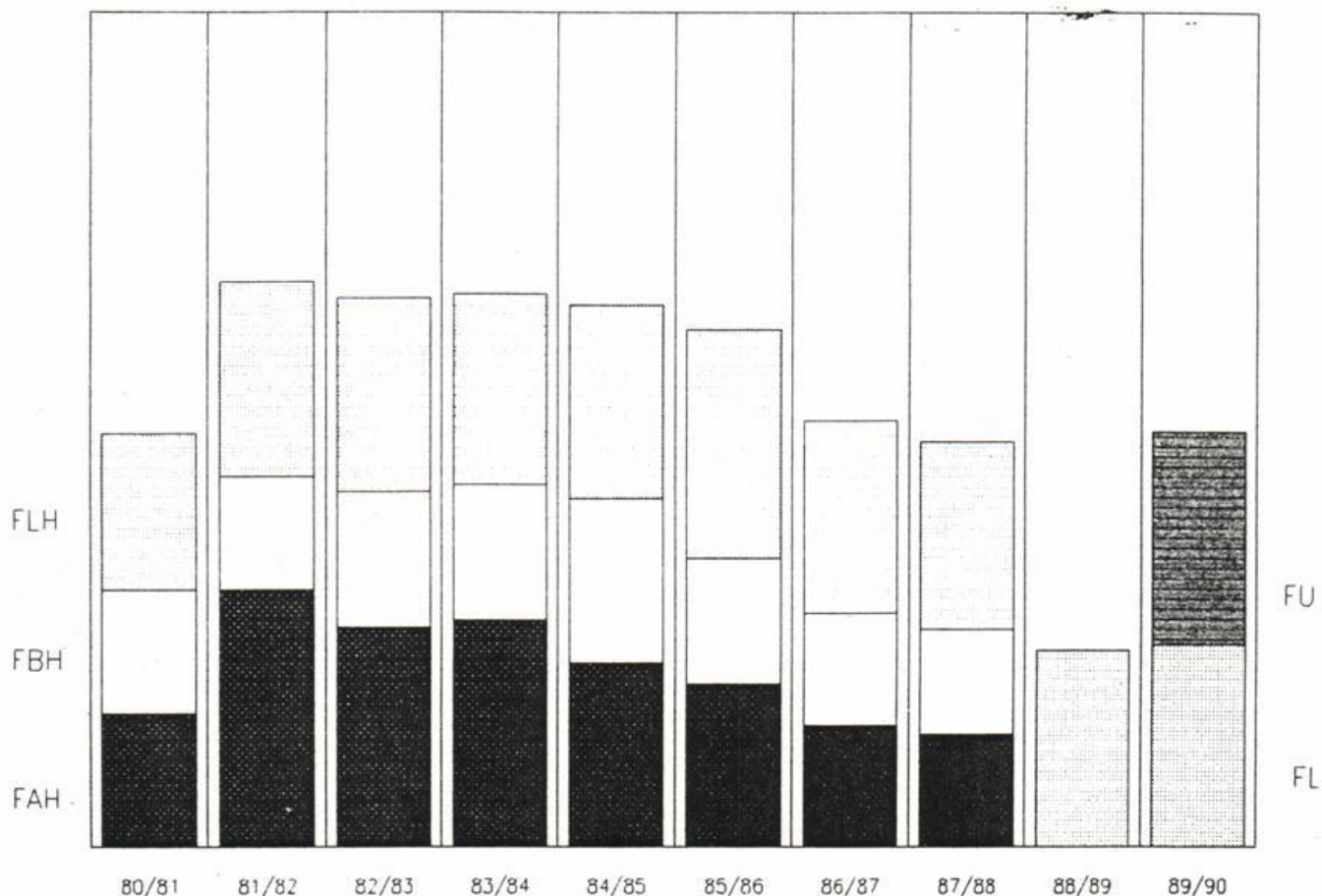
Entwicklung des FH-Studiengangs Ingenieur-Informatik – Erstsemester und Gesamtzahl –



Year	Studienanfänger	Gesamtzahl
80/81	55	274
81/82	74	286
82/83	0	246
83/84		194
84/85		142
85/86		87
86/87		50
87/88		17
88/89		9
89/90		6

1. FS = Studienanfänger 1. Fachsemester Su. = Studierenden-Gesamtzahl

Entwicklung der Fachhochschul-Studiengänge
 Abteilung Höxter
 – Studienanfänger 1. Fachsemester –

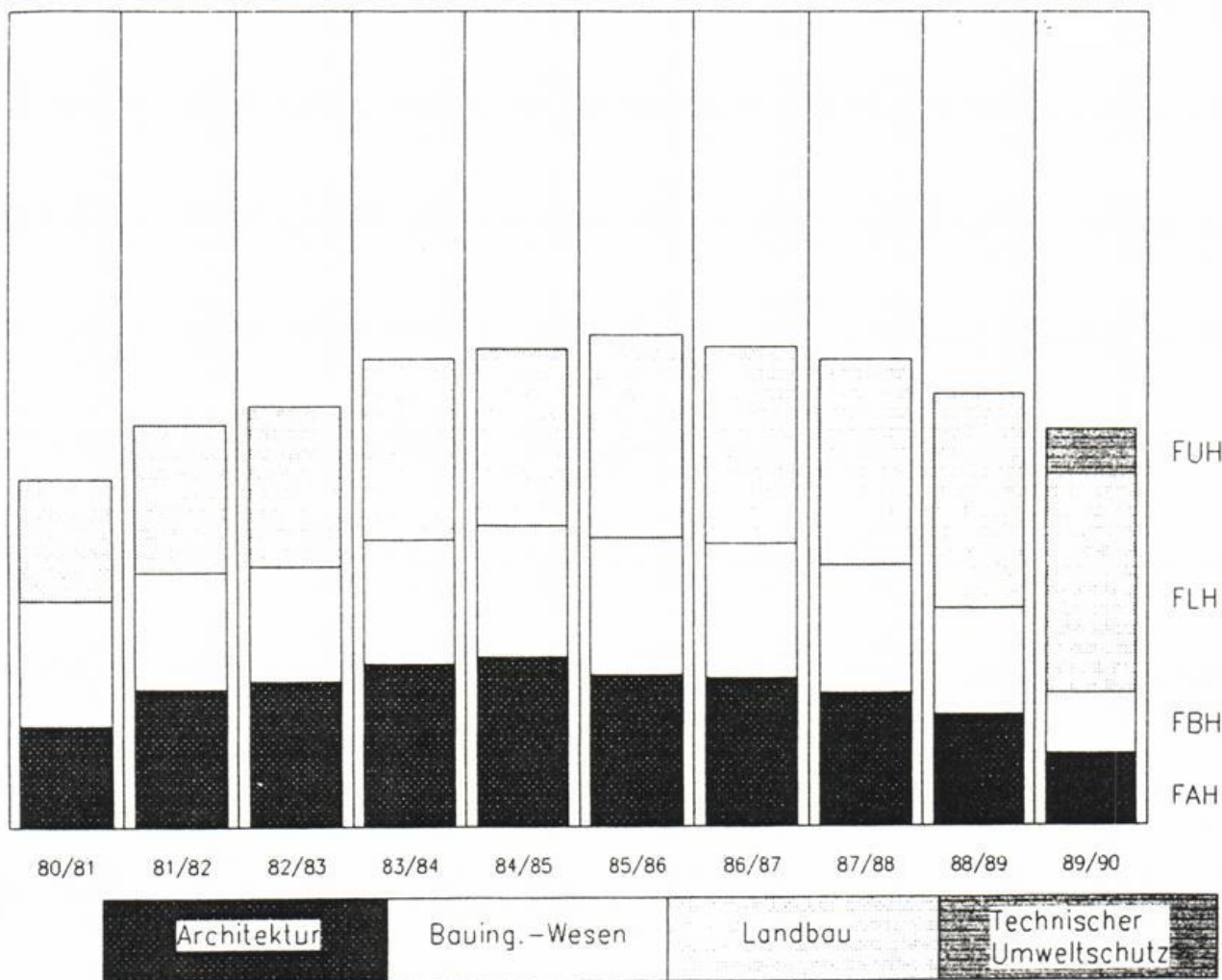


Architektur	Bauing.-Wesen	Landbau	Technischer Umweltschutz
-------------	---------------	---------	--------------------------

80/81	56	52	65	
81/82	108	47	82	
82/83	92	57	81	
83/84	95	57	80	
84/85	77	69	81	
85/86	68	53	96	
86/87	51	47	81	
87/88	47	44	79	
88/89	0	0	82	0
89/90	0	0	85	89

FAH = Architektur FBH = Bauing.-Wesen FLH = Landespflege FUH = Techn. Umweltschutz

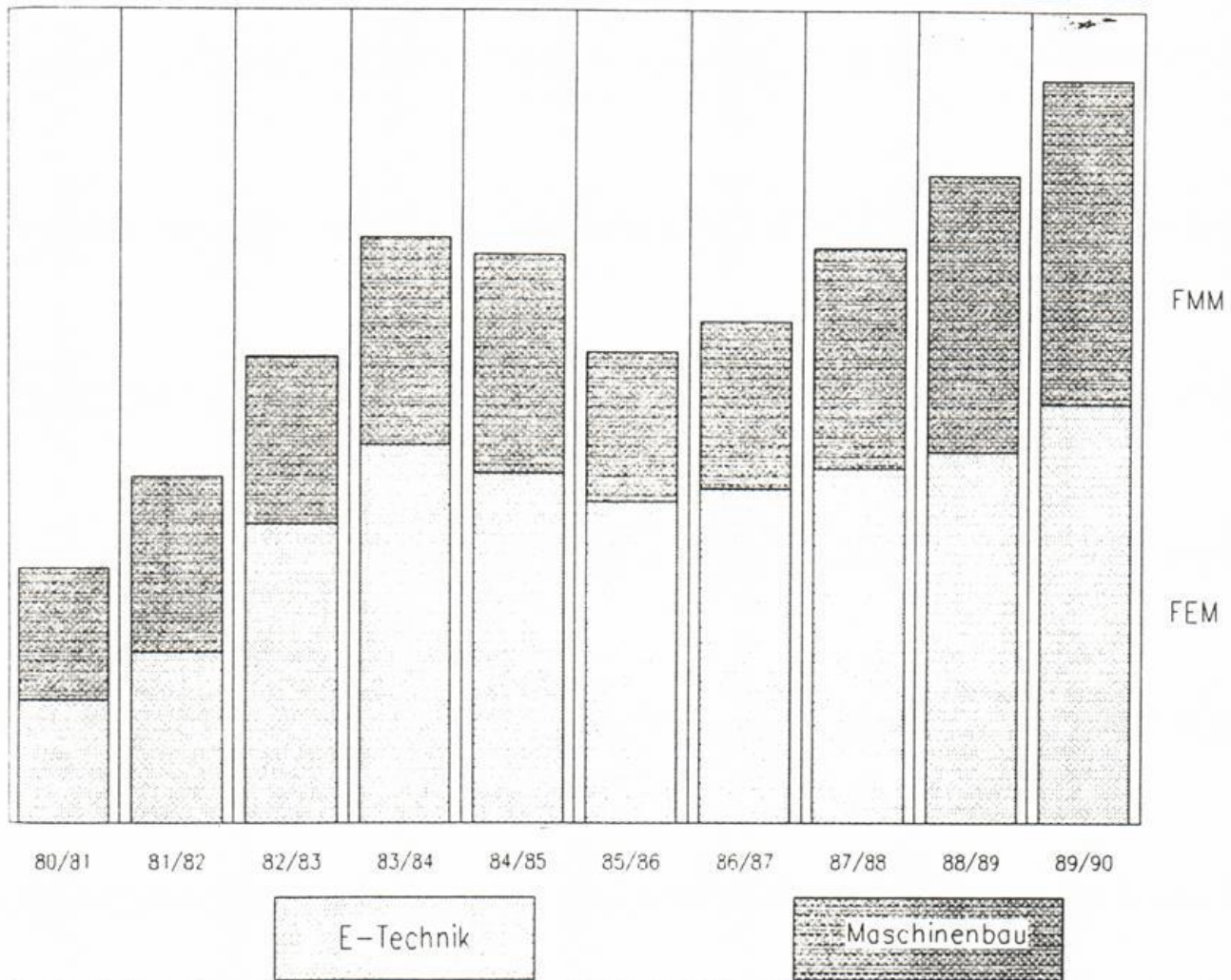
Entwicklung der Fachhochschul-Studiengänge Abteilung Höxter – Studierende insgesamt –



80/81	198	246	239	0
81/82	270	231	289	0
82/83	285	227	315	0
83/84	319	244	357	0
84/85	332	260	348	0
85/86	297	272	399	0
86/87	291	265	387	0
87/88	262	254	402	0
88/89	218	211	420	0
89/90	141	121	430	89

FAH = Architektur FBH = Bauing.-Wesen FLH = Landespflege FUH = Techn. Umweltschutz

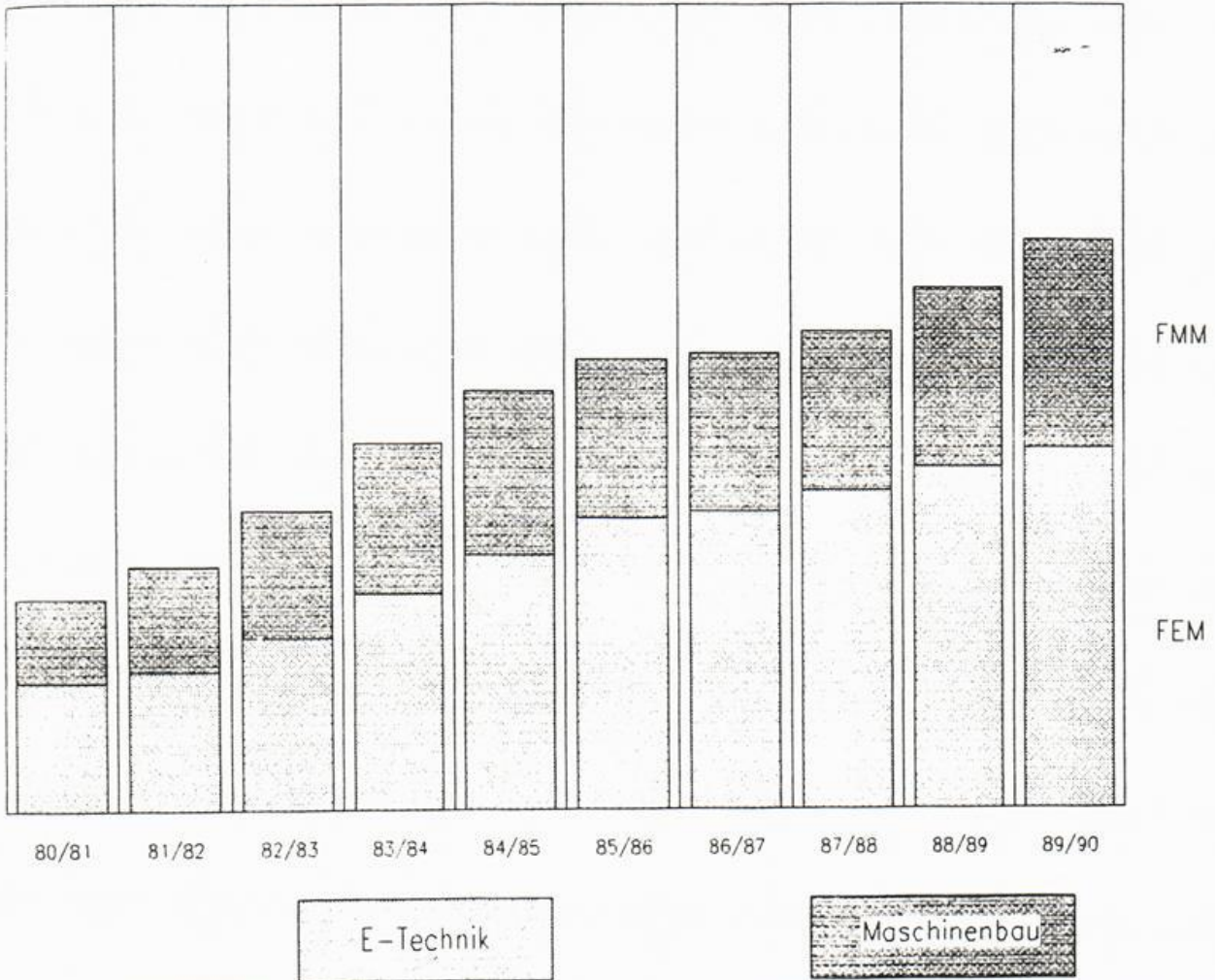
Entwicklung der Fachhochschul-Studiengänge Abteilung Meschede – Studienanfänger 1. Fachsemester –



80/81	53	57
81/82	74	75
82/83	129	72
83/84	163	89
84/85	151	94
85/86	139	64
86/87	144	72
87/88	153	95
88/89	160	119
89/90	181	139

FEM = Elektrotechnik FMM = Maschinenbau

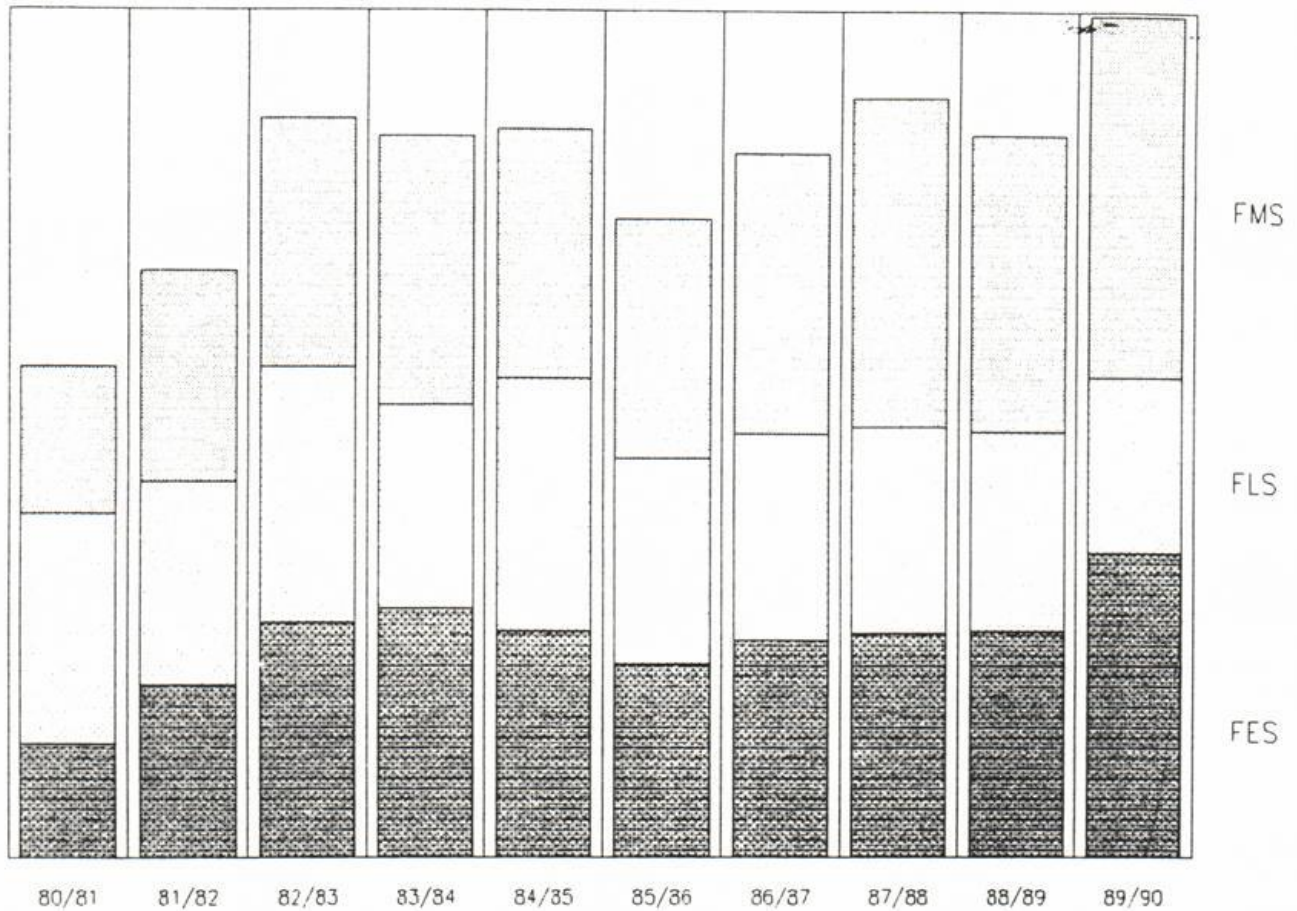
Entwicklung der Fachhochschul-Studiengänge
 Abteilung Meschede
 – Studierende insgesamt –



80/81	255	167
81/82	277	209
82/83	343	253
83/84	431	299
84/85	507	325
85/86	578	319
86/87	593	314
87/88	634	316
88/89	681	355
89/90	719	415

FEM = Elektrotechnik FMM = Maschinenbau

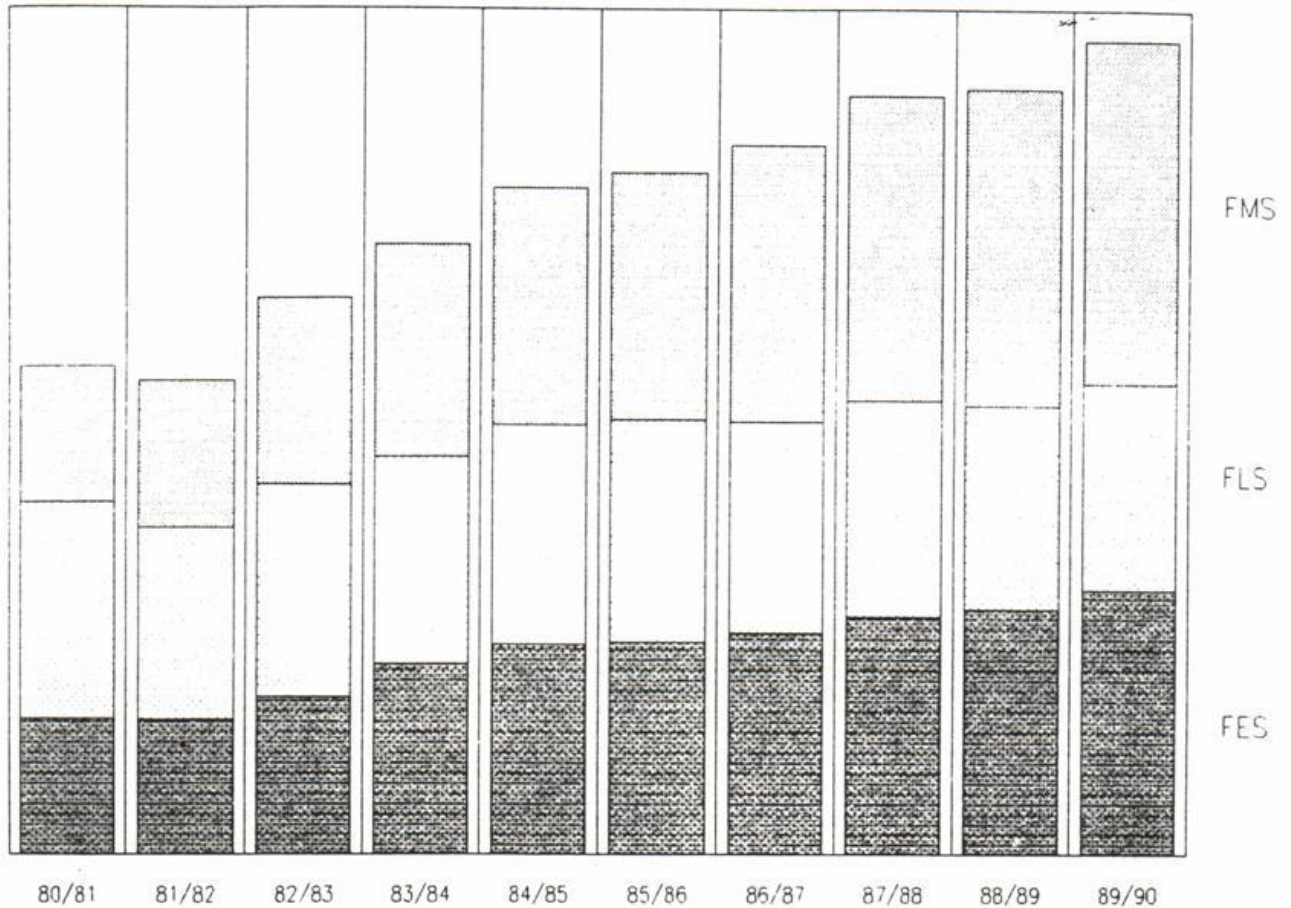
Entwicklung der Fachhochschul-Studiengänge Abteilung Soest – Studienanfänger 1. Fachsemester –



	E-Technik	Landbau	Maschinenbau
80/81	47	95	61
81/82	71	84	87
82/83	97	106	102
83/84	103	84	111
84/85	94	104	103
85/86	80	85	99
86/87	90	85	116
87/88	93	85	136
88/89	94	82	123
89/90	126	73	149

FES = Elektrotechnik FLS = Landbau FMS = Maschinenbau

Entwicklung der Fachhochschul-Studiengänge Abteilung Soest – Studierende insgesamt –



E-Technik	Landbau	Maschinenbau
-----------	---------	--------------

80/81	257	410	255
81/82	256	362	278
82/83	298	403	350
83/84	362	390	401
84/85	399	415	446
85/86	404	419	468
86/87	421	399	522
87/88	452	409	577
88/89	465	385	601
89/90	502	390	651

FES = Elektrotechnik FLS = Landbau FMS = Maschinenbau