



UNIVERSITÄTS-
BIBLIOTHEK
PADERBORN

Universitätsbibliothek Paderborn

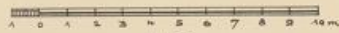
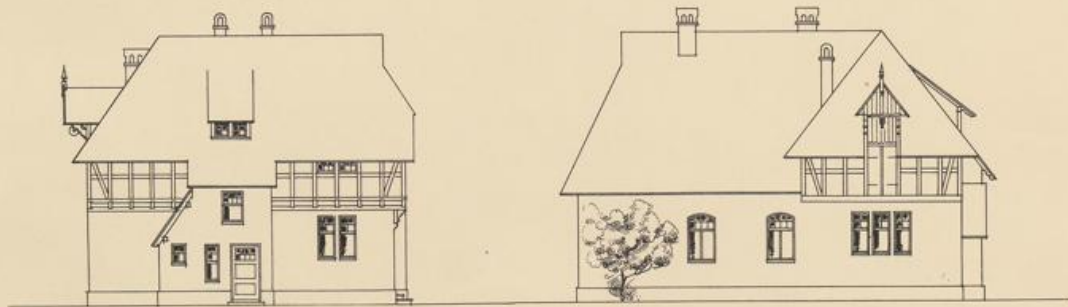
Preisgekrönte Entwürfe zu Bauern- und einfachen Bürgerhäusern für den Regierungsbezirk Minden und das Fürstentum Schaumburg-Lippe

Regierungsbezirk Minden

Bielefeld [u.a.], 1906

Architekt Kurt Arnheim, Bremen

urn:nbn:de:hbz:466:1-8893



1:100.

Freistehendes Haus für einen Kaufmann
das Straußfeld hierzu siehe auf Tafel 40

Architekt Kurt Arnheim in Bremen

VON LASSEN, MÜLLER, & SIEGEL IN WIESENSTEIN UND LEIPZIG

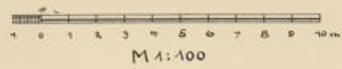
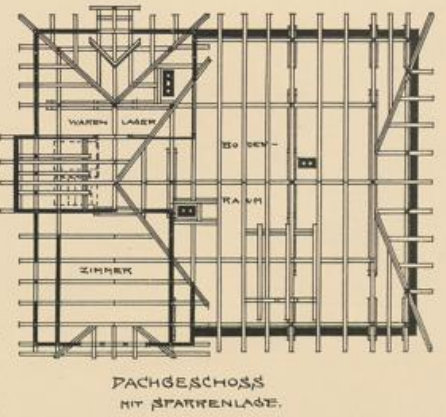
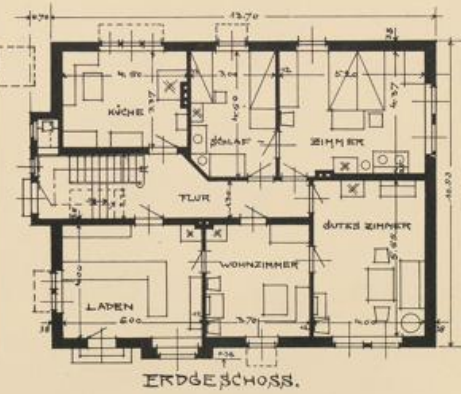
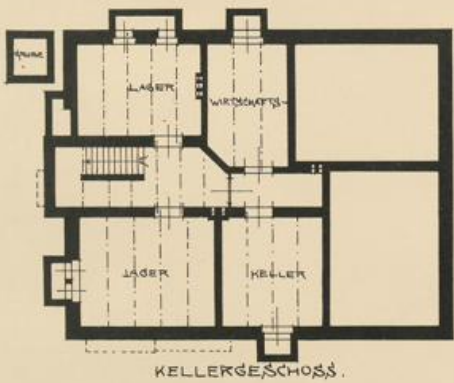
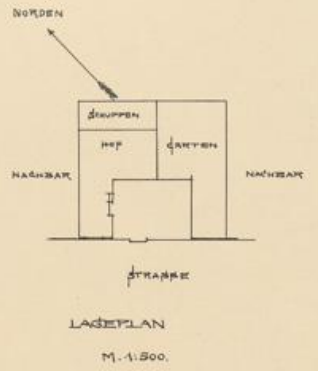
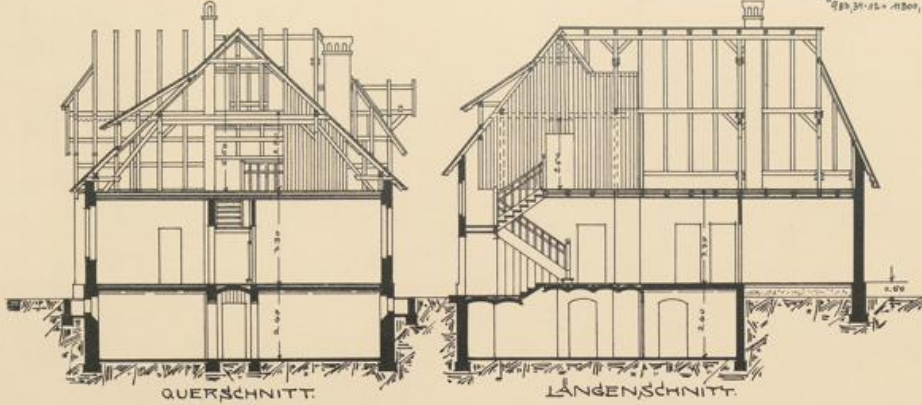
INC 647
K 211



100
111
10



Rohbau-Gewölle:
 3,70 + 0,45 + 2,00 + 0,30 + 0,00 + 0,70 = 6,85 m
 Rohbau-Gewölle:
 2,00 + 0,45 = 2,45 m
 Abzug (1,30 + 0,30 + 0,30) = 1,90 m
 Höhen 4,95 + 0,30 = 5,25 m
 1. Ober 2,00 m
 Gesamthöhe Dachstuhl:
 5,25 + 0,25 = 5,50 m



freistehendes Haus für einen Kaufmann

Architekt Kurt Ameln in Bremen

110 2
100 100
UNIVERSITÄTSBIBLIOTHEK
PADERBORN

100 100

