



UNIVERSITÄTS-
BIBLIOTHEK
PADERBORN

Bauconstructions-Vorlagen der Baugewerkschule zu Höxter

Zimmerconstructions

Dachausmittlungen

Möllinger, Karl

[Höxter], [1867]

Ausmittlung Voller Cylinderwalme, etc. Heft II. Tafel VIII.

[urn:nbn:de:hbz:466:1-72372](https://nbn-resolving.org/urn:nbn:de:hbz:466:1-72372)

AUSMITTLUNG VOLLER CYLINDERWALME, etc.

Da die Achsenrichtung des Cylinders parallel mit der Dachneigung ist, so werden die Normalschnitte desselben Ellipsen. (Vergleiche NB. der Tafel XI.)

Fig. 1. Cylinderwalm bei halbkreisförmiger Abwalmung.

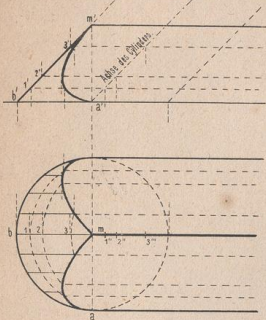


Fig. 2. Cylinderwalm bei segmentbogenförmiger Abwalmung.

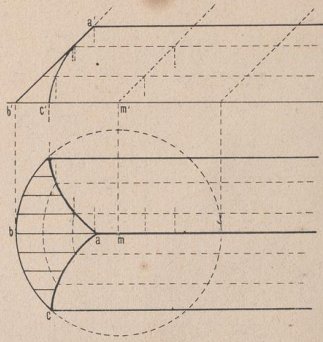


Fig. 3. Schiefer Cylinderwalm ähnlich der Fig. 2

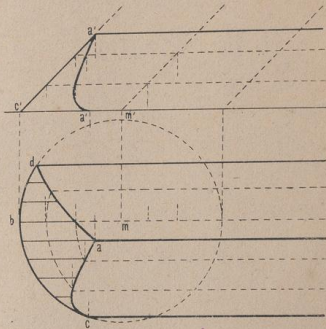
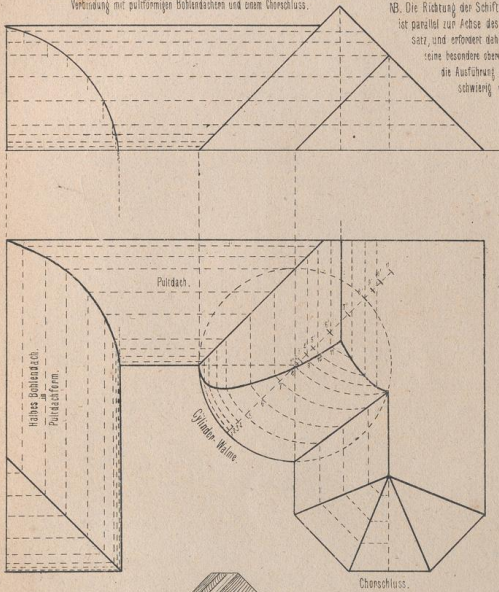


Fig. 4. Schiefer Cylinderwalm der runden Vorlage einer eingehenden Ecke, in Verbindung mit puliförmigen Bohlenböden und einem Choreschluss.



NB. Die Richtung der Schichten am Cylinderwalm ist parallel zur Achse des Cylinders im Werksatz, und erfordert daher ein jeden Schifter keine besondere obere Verkantung, wodurch die Ausführung solcher Walme sehr schwierig wird.

Fig. 5. Schiefer Cylinderwalm der Abwalmung einer Ausströmenden Ecke, in Verbindung mit einer windschiefen Dachung einer Kuppel und einem halbkreisförmigen Bohlendach.

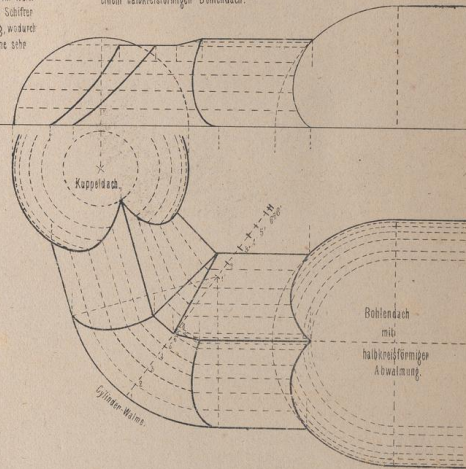


Fig. 10. Sparrenverbindung mit Verblattung.

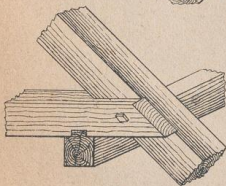


Fig. 11. Sparrenverbindung im Forete.

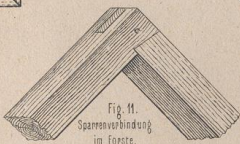


Fig. 9. Kehlbalken.



Fig. 8. Stuhlsäulenverband mit Pfette und Kehlbalken.

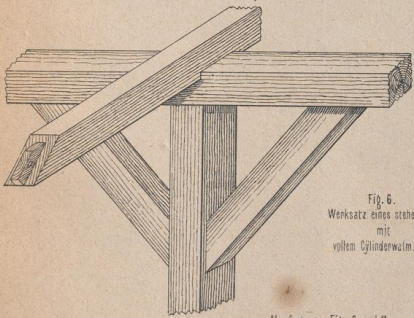
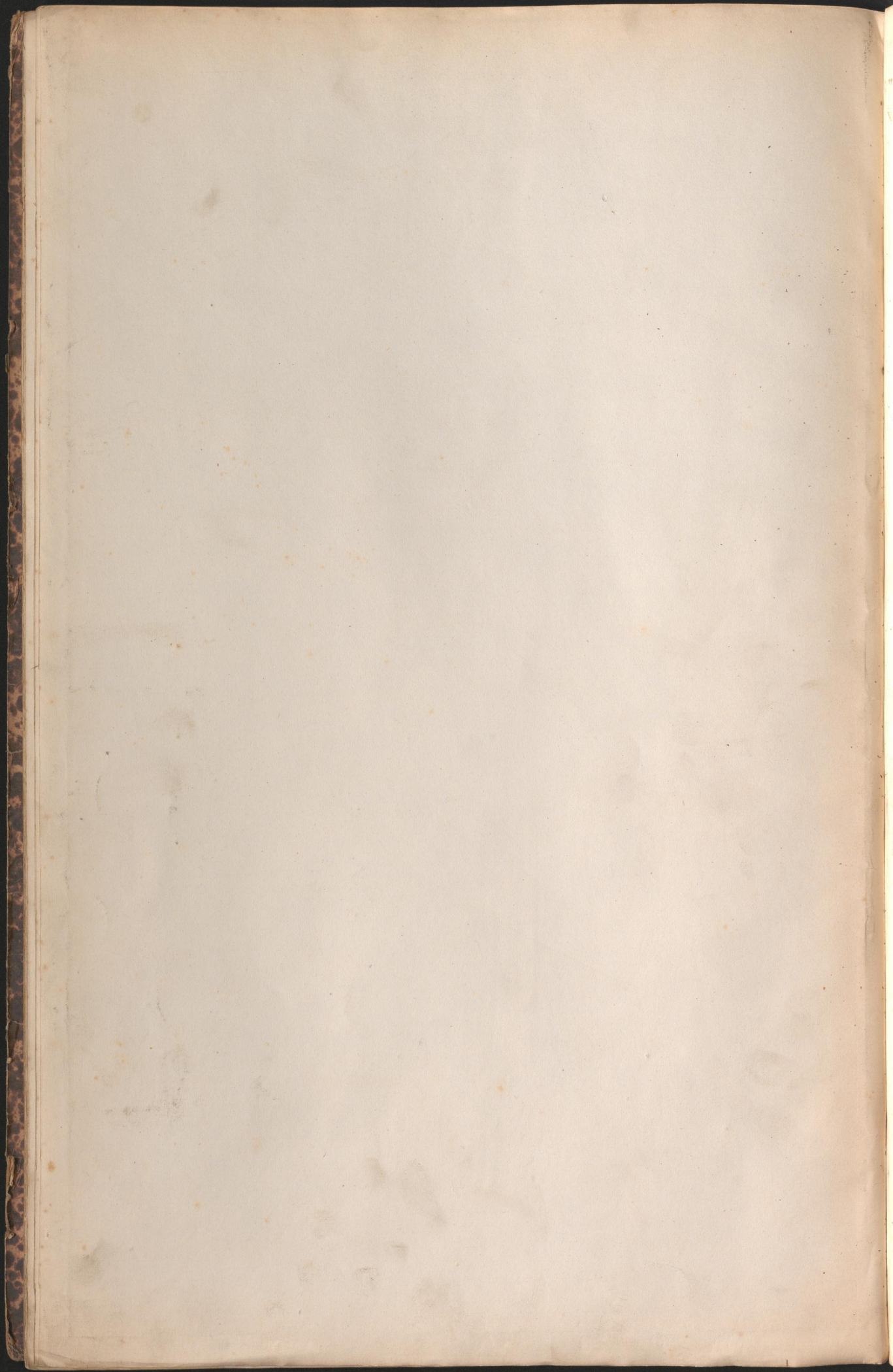


Fig. 6. Werksatz eines stehenden Stuhls mit vollen Cylinderwalm.



Maßsst. zu Fig. 6. und 7.

Maßsst. zu Fig. 8. bis 12.



Fragment of text from the adjacent page, including the letters "Z" and "e" visible at the top and bottom respectively.