



UNIVERSITÄTS-
BIBLIOTHEK
PADERBORN

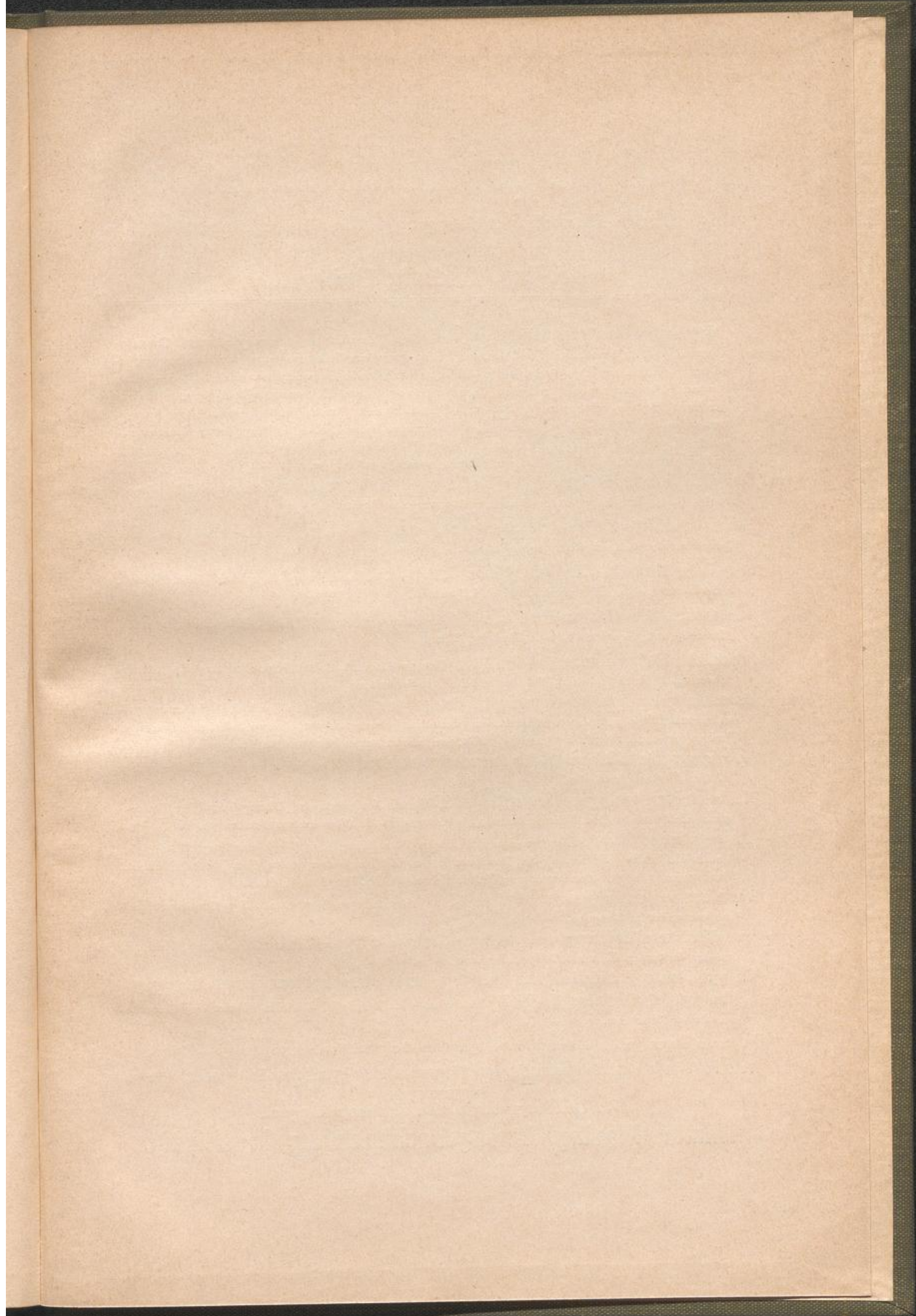
Leitfaden der räumlichen Geometrie für Gewerbebetreibende und gewerbliche Schulen

Hoch, Julius

Leipzig, 1902

Vorsatz

[urn:nbn:de:hbz:466:1-76720](https://nbn-resolving.org/urn:nbn:de:hbz:466:1-76720)



Praktische gewerbliche Bibliothek

Unter Mitwirkung hervorragender Fachmänner

herausgegeben von

Dr. jur. Ludwig Huberti.

Die einfache gewerbliche Buchführung für den Unterricht an Baugewerkschulen, Gewerbeschulen und gewerblichen Fortbildungsschulen sowie zur Selbsterlernung für Handwerker bestimmt, gleichzeitig für 15 verschiedene Handwerksbetriebe eingerichtet und deshalb besonders für den Massenunterricht geeignet. Bearbeitet von **August Bergmann**, Reallehrer und Lehrer der Handelswissenschaften an der Grossh. Oberrealschule in Karlsruhe, Dozent für Buchführungswesen an der Technischen Hochschule, Lehrer der Buchführung an der Grossh. Baugewerkschule, Leiter der kaufm. Lehrkurse, sowie behördlicher Leiter der kaufm. Übungskurse für badische und reichsländische Lehrer. Zweite vermehrte Auflage.

Die einfachste Buchführung für einfache Fabrikbetriebe. Bearbeitet von **E. Feuerstein**, K. K. Professor an der Staatsgewerbeschule in Bielitz.

Ebene Geometrie für gewerbliche Kreise. Bearbeitet von Ingenieur **Julius Hoch**, Oberlehrer an der Baugewerkschule in Lübeck.

Räumliche Geometrie für gewerbliche Kreise. Bearbeitet von Ingenieur **Julius Hoch**, Oberlehrer an der Baugewerkschule in Lübeck.

Rechenbuch für Baugewerkschulen. Bearbeitet von Dr. **W. Kloy**, Direktor der städt. Handels- und Gewerbeschule in Harburg (Elbe).

Praktische Motorenkunde. Bearbeitet von **Gustav Linnert**, Akad. Ingenieur und K. K. Fachlehrer a. d. Fachschule für Weberei in Mährisch-Schönberg.

Warenkunde im Anschluss an die Handelsgeographie. Für die Hand der Schüler in kaufmännischen und gewerblichen Fortbildungsschulen. Bearbeitet von Rektor **Johannes Schanze**, Leiter der kaufm. Fortbildungsschule in Eschwege, und **August Schmeisser**, Lehrer an derselben.

Die gesamte Schriftführung der Gewerbetreibenden. Bearbeitet von Handelslehrer **P. Ch. Martens** in Berlin.

Die Lehre von der gewerblichen Kalkulation mit Aufgaben und Übungsbeispielen für verschiedene Betriebsarten. Bearbeitet von **Hch. Brosius**, Bankbeamter in Freiburg i. Br.

Wie regulieren Sie? Eine gemeinverständliche Darstellung der Wege zur Begleichung der Verbindlichkeiten, Einziehung der Forderungen sowie alles Wissenswerte über Wechsel, Check, Bankwesen u. s. w. Bearbeitet von Handelslehrer **P. Ch. Martens** in Berlin.

Wie ziehe ich meine Aussenstände ein? Bearbeitet von **Max Graf**, Syndikus der Handwerkskammer in Liegnitz.

Was dient zur Förderung des modernen Gewerbes? Von **Ludwig Fleischner**, Professor an der deutschen Kommunal-Handelsschule in Budweis.

Wie gründet und betreibt man mit dem geringsten Kapitalaufwand ein ertragsfähiges Fabrikationsgeschäft? Bearbeitet von Rektor **P. Rücklin**, Leiter der Gewerbeschule in Pforzheim.

Preis eines jeden Bandes in elegantem Leinenbände 1.50 bis 3.— Mark.

Weitere Bände sind in Vorbereitung und werden sich in rascher Folge anschliessen.

Zu beziehen durch alle Buchhandlungen.

Hilmar Klasing, Verlagsbuchhandlung in Leipzig.