



UNIVERSITÄTS-
BIBLIOTHEK
PADERBORN

Universitätsbibliothek Paderborn

Ulm, sein Münster und seine Umgebung

Osiander, Wilhelm

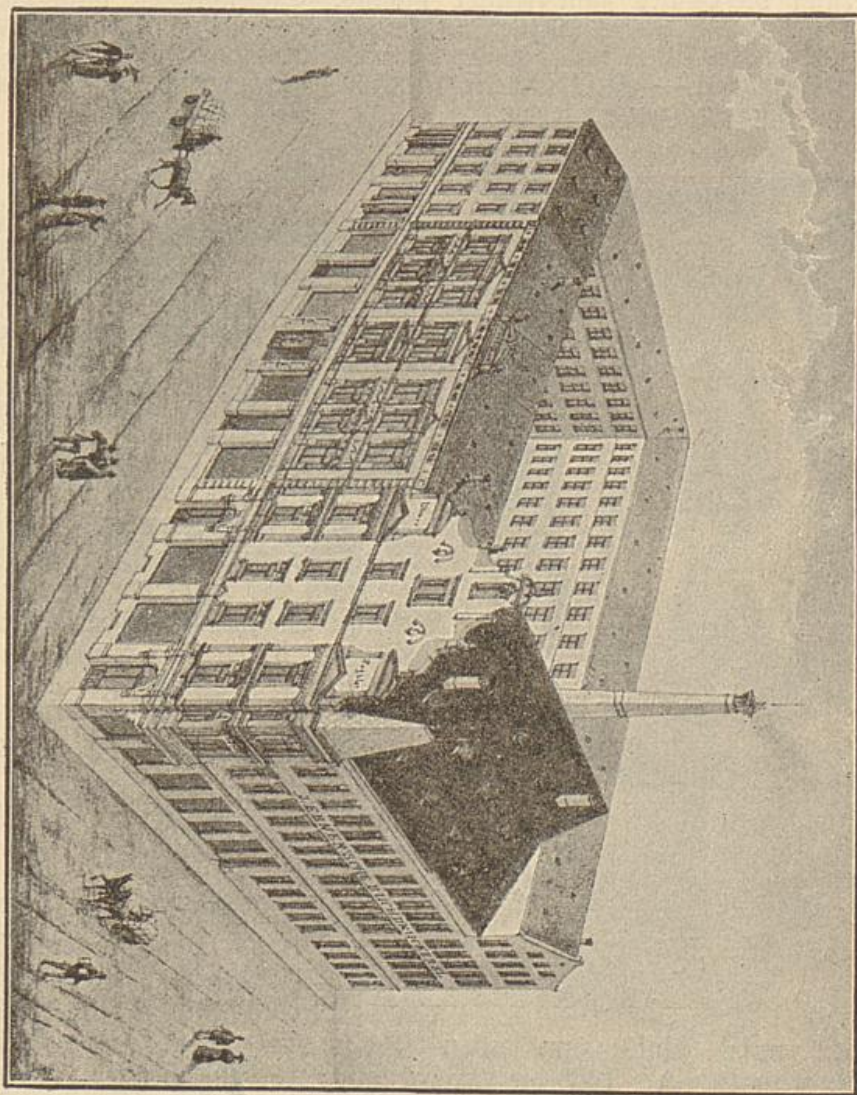
Ulm, 1891

J. Ebnersche Buchhandlung und Buchdruckerei des Tagblatts

urn:nbn:de:hbz:466:1-28145

entstammen vielleicht die bekannten Reibhard von Gneisenau in Preußen). Rechts an der Stelle des 1853 abgebrannten Gräth befindet sich seit 1854 die vom Garnmarkt wegverlegte Hauptwache mit dem Hauptwachplatz. Militärmusik findet hier gewöhnlich Sonntags und Donnerstags um 12 Uhr statt.

3. Ebnereiche Buchhandlung und Buchdruckerei des Tagblattes.



Die Gräth oder das Waaghaus mit der Güterbestät-
terei wird schon 1388 genannt und war früher der städtische Salz-
stadel, ein hohes und langes Gebäude mit großem Hof, in welchem die
Frachtwagen von 3 Seiten her durch Thore bequem hin und herfahren konnten.
Im ersten Stocke war ein großer Saal, in welchem die Leinwandschau vor-
genommen wurde, die Weber hießen es deshalb auch das Leinwandhaus. B.

Wir kommen zum Marktplatz, dessen Nordseite das altertümliche
Gebäude des Museums einnimmt, ca. 1500 erbaut (wie die Nachbar-
häuser), 1877 durch Baurat Berner im alten Stil restauriert. Ve-