



UNIVERSITÄTS-  
BIBLIOTHEK  
PADERBORN

# **Universitätsbibliothek Paderborn**

## **Dokumentation der Studierendenzahlen**

**Universität Paderborn**

**Paderborn, 1980/81-1990/91(1991); 1980/81-1992/93(1993)**

WS 1980/81 - 1990/91

**urn:nbn:de:hbz:466:1-32516**

P

02



Universität Paderborn  
- Gesamthochschule -

Dokumentation der Studierendenzahlen

Wintersemester  
1980/81 - 1990/91

01  
u 15

## IMPRESSUM

- Herausgeber:** Universität - Gesamthochschule - Paderborn  
- Zentralverwaltung -  
Warburger Straße 100  
4790 Paderborn  
Telefon (05251) 60-0
- Redaktion:** Jürgen Plato
- Graphik:** Hans-Georg Czerwinski
- Quelle:** Kap.-Summen-Statistik, V R Z
- Druck:** Hausdruckerei



# Universität Paderborn - Gesamthochschule -

Einleitung	Seite 2
1. Die Universität Paderborn	Seite 4, 5
2. Die Gesamthochschule	Seite 6, 7
3. Die Fakultäten	Seite 8
4. Die Studiengänge	Seite 9
5. Die Studienleistungen	Seite 10
6. Die Prüfungsleistungen	Seite 11 - 40
7. Die Studienleistungen	Seite 41 - 43
8. Die Prüfungsleistungen	Seite 44
9. Die Studienleistungen	Seite 45
10. Die Prüfungsleistungen	Seite 46

## Dokumentation der Studierendenzahlen

Wintersemester  
1980/81 - 1990/91

Inhaltsverzeichnis

Vorbemerkungen Seite 2  
 Entwicklung der Studienstandorte Seite 3  
 Entwicklung der Studiengänge insgesamt Seite 4, 5  
 Entwicklung der Integrierten Studiengänge Seite 6, 7  
 Entwicklung der Fachhochschul-Studiengänge  
     Abteilung Höxter Seite 8  
     Abteilung Meschede Seite 9  
     Abteilung Soest Seite 10  
 Entwicklung der Lehramtsstudiengänge Seite 11 - 40  
 Entwicklung der Magisterstudiengänge Seite 41 - 43  
 Entwicklung der Geisteswissenschaftl. Studiengänge Seite 44  
 Entwicklung der Ergänzungs- und Aufbaustudien Seite 45  
 Entwicklung der Promotionsstudien Seite 46  
 Entwicklung des FH-Studienganges Informatik Seite 47



Year	Faculty of Business Administration	Faculty of Education	Faculty of Engineering	Faculty of Health Sciences	Faculty of Social Sciences	Total
1970	100	150	200	100	150	700
1971	110	160	210	110	160	750
1972	120	170	220	120	170	800
1973	130	180	230	130	180	850
1974	140	190	240	140	190	900
1975	150	200	250	150	200	950
1976	160	210	260	160	210	1000
1977	170	220	270	170	220	1050
1978	180	230	280	180	230	1100
1979	190	240	290	190	240	1150
1980	200	250	300	200	250	1200
1981	210	260	310	210	260	1250
1982	220	270	320	220	270	1300
1983	230	280	330	230	280	1350
1984	240	290	340	240	290	1400
1985	250	300	350	250	300	1450
1986	260	310	360	260	310	1500
1987	270	320	370	270	320	1550
1988	280	330	380	280	330	1600
1989	290	340	390	290	340	1650
1990	300	350	400	300	350	1700
1991	310	360	410	310	360	1750

Universität Paderborn  
 Geisteswissenschaftliche Fakultät

Nachdem sich vom Wintersemester 1980/81 zum Wintersemester 1990/91 die Zahl der Studierenden fast verdoppelt hat, lohnt ein Blick in die Tabellen und Graphiken. Da diese hochschulplanerisch ständig genutzt werden, sollen auch die Fachbereiche und Gremien gut informiert sein.

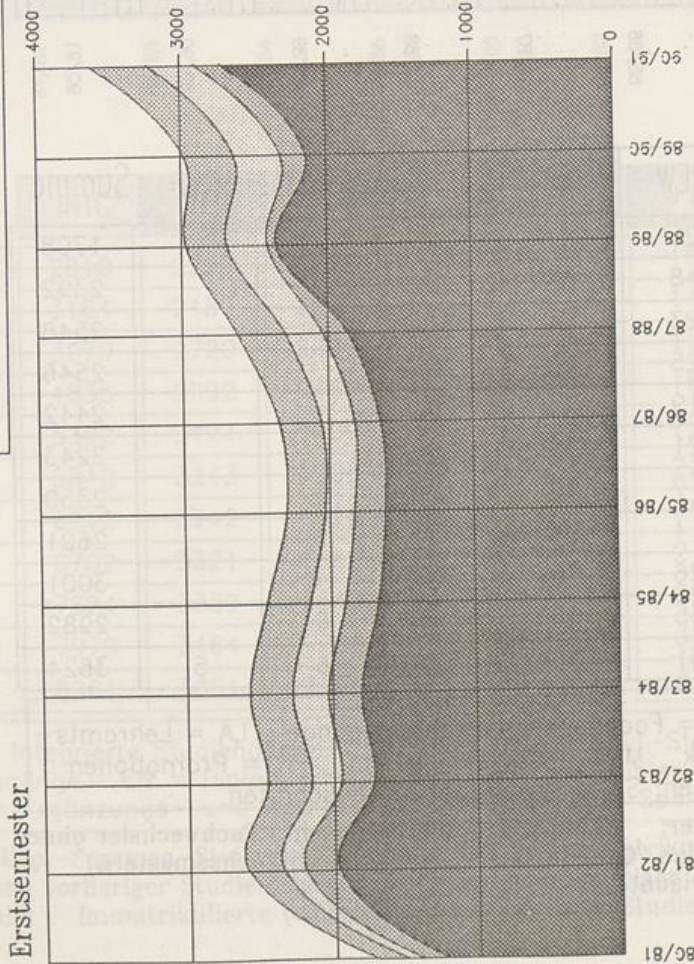
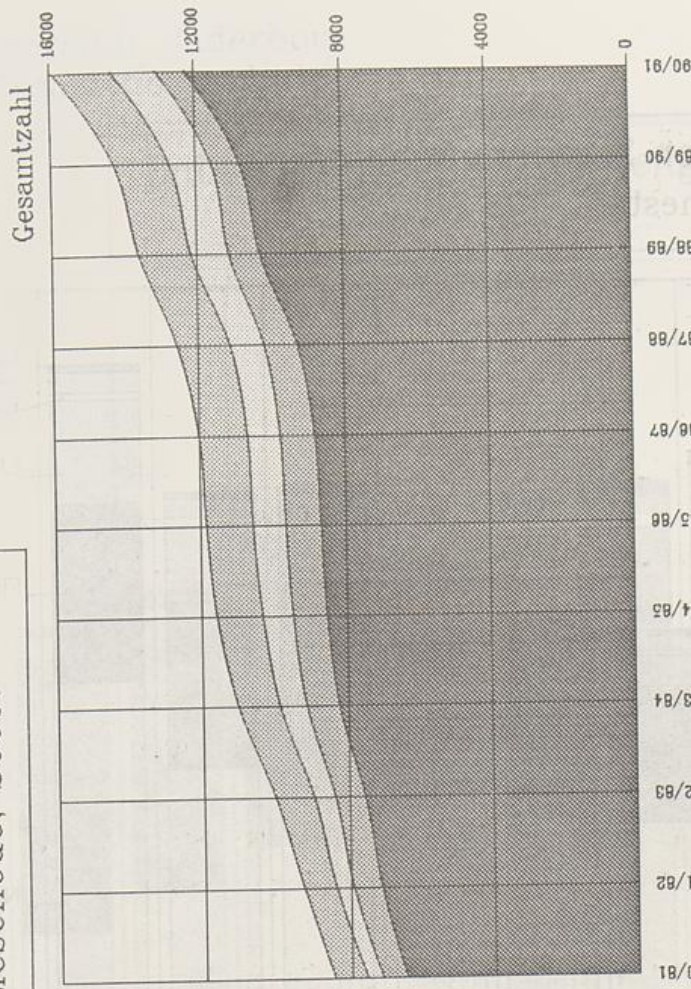
Rund 16.000 Studierende haben sich in diesem Wintersemester eingeschrieben. Gegenüber dem Gründungsjahr der Hochschule 1972 mit ca. 4.800 Studierenden eine rasante Entwicklung (mit der leider die Personal-, Sachmittel- und Raumentwicklung nicht immer Schritt gehalten hat).

Besonders auffällig sind die immer mehr nachgefragten Integrierten Studiengänge, die wieder ins Blickfeld rückenden Lehramtsstudiengänge, die Konsolidierung der Fachhochschulstudiengänge auf hohem Niveau, sowie die steigende Bestätigung für die Einrichtung von Magisterstudiengängen.

Laut Wissenschaftsrat gehört die Universität - Gesamthochschule - Paderborn zu den drei flächenmäßig am stärksten ausgelasteten Hochschulen der Bundesrepublik. Sie hat auch damit ihre Attraktivität eindrucksvoll bewiesen.

Februar 1991

Entwicklung der Studienstandorte  
Paderborn, Höxter, Meschede, Soest

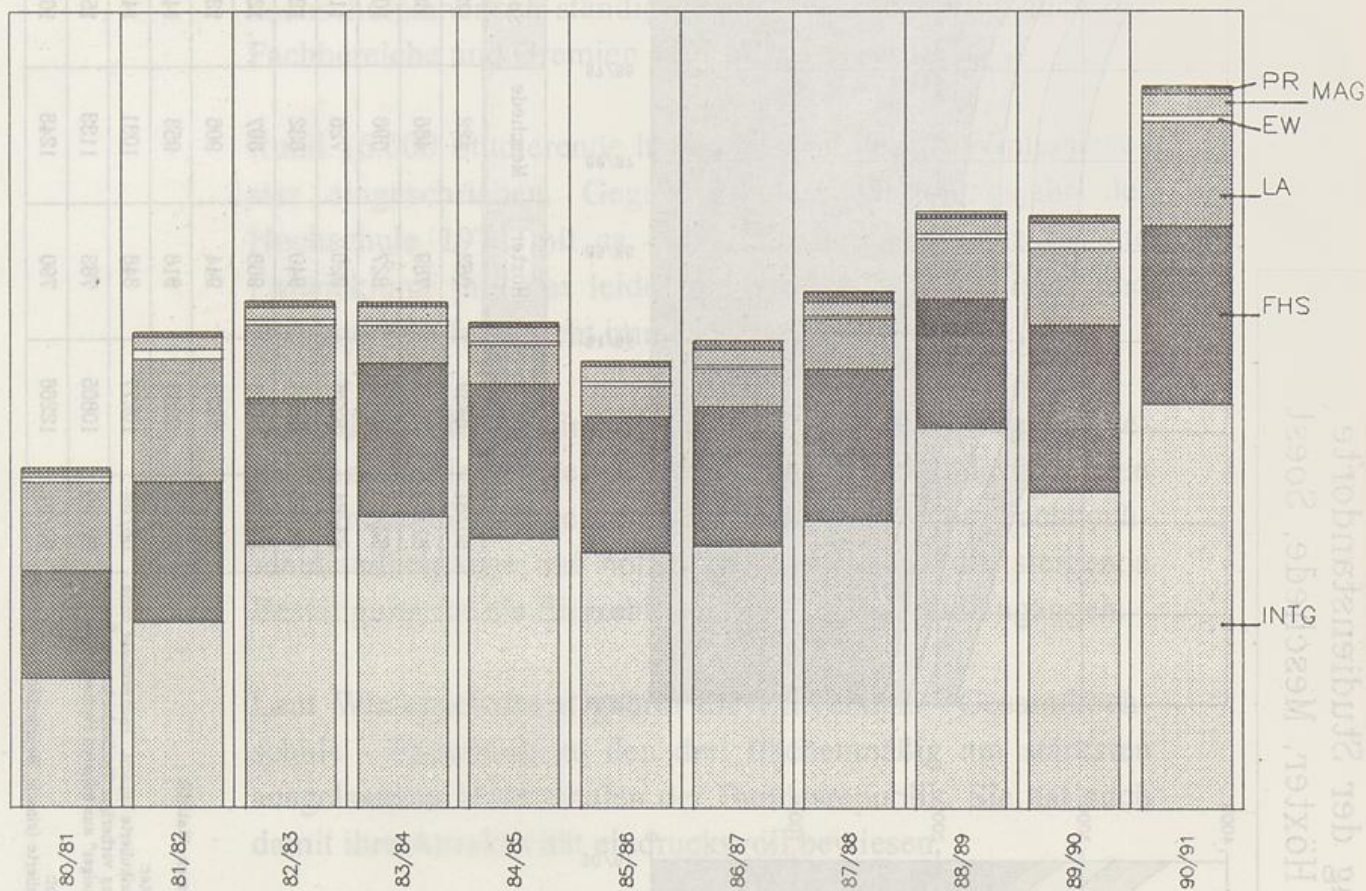


	Paderborn	Höxter	Meschede	Soest	Summe alle Standorte
80/81	6439	683	422	920	8464
81/82	7116	789	486	896	9287
82/83	7553	827	596	1051	10027
83/84	8226	920	726	1152	11027
84/85	8544	940	832	1260	11576
85/86	8683	968	897	1291	11839
86/87	8622	944	906	1342	12014
87/88	9263	916	953	1435	12567
88/89	10277	848	1031	1451	13607
89/90	10805	783	1133	1542	14263
90/91	12266	790	1248	1636	15940

	Paderborn	Höxter	Meschede	Soest	Summe alle Standorte
80/81	1222	173	110	203	1708
81/82	1964	236	149	242	2321
82/83	1722	229	201	305	2457
83/84	1799	233	242	297	2571
84/85	1673	227	245	301	2446
85/86	1614	217	203	264	2298
86/87	1640	182	227	293	2342
87/88	1857	179	255	327	2618
88/89	2350	60	275	284	2969
89/90	2140	174	321	347	2982
90/91	2725	179	328	392	3624

Quelle: Kap.-Summen-Statistik  
Erstsemester: Neumatrikulierte einschl. Fachwechsler ohne Anrechnung vorheriger Studienleistungen (keine "Quereinsteiger" aus höheren Fachsemestern)  
Gesamtzahl: Immatrikulierte (einschl. Beurlaubte)

Entwicklung aller Studiengänge  
- Erstsemester -



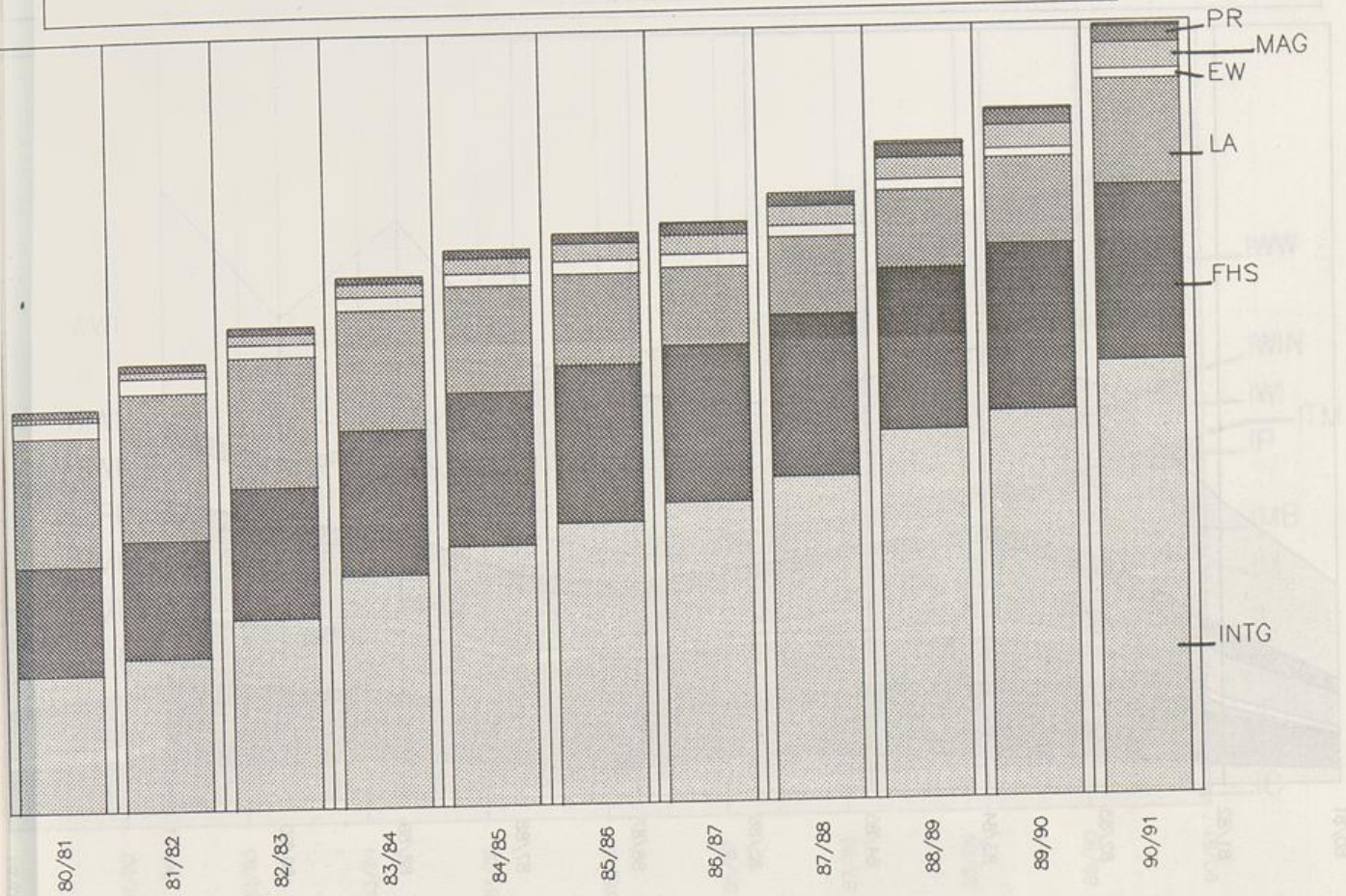
	INTG	FHS	LA	EW	MAG	PR	EGAB	SW	Summe
80/81	652	541	441	25	27	22			1708
81/82	938	701	615	48	65	25			2392
82/83	1322	735	373	23	64	31			2548
83/84	1459	772	190	25	75	25			2546
84/85	1355	773	194	19	73	28			2442
85/86	1282	684	152	21	78	26			2243
86/87	1318	702	185	17	80	47	1		2350
87/88	1441	761	257	14	73	50	5		2601
88/89	1904	655	303	26	76	21	16		3001
89/90	1584	841	387	35	95	34	6		2982
90/91	2028	899	521	31	101	33	6	5	3624

INTG = Integrierte Studiengänge FHS = Fachhochschul-Studiengänge LA = Lehramts-Studiengänge EW = Diplom-Pädagogik MAG = Magister Artium PR = Promotionen  
EGAB = Ergänzungs- und -aufbaustudien; SW = Dipl.-Sportwissenschaften

Quelle: Kap.-Summen-Statistik; Erstsemester: Neuimmatrikulierte einschl. Fachwechsler ohne Anrechnung vorheriger Studienleistungen (keine "Quereinsteiger" aus höheren Fachsemestern)  
Gesamtzahl: Immatrikulierte (einschl. Beurlaubte) im 1. Studiengang



Entwicklung aller Studiengänge  
- Gesamtzahl -

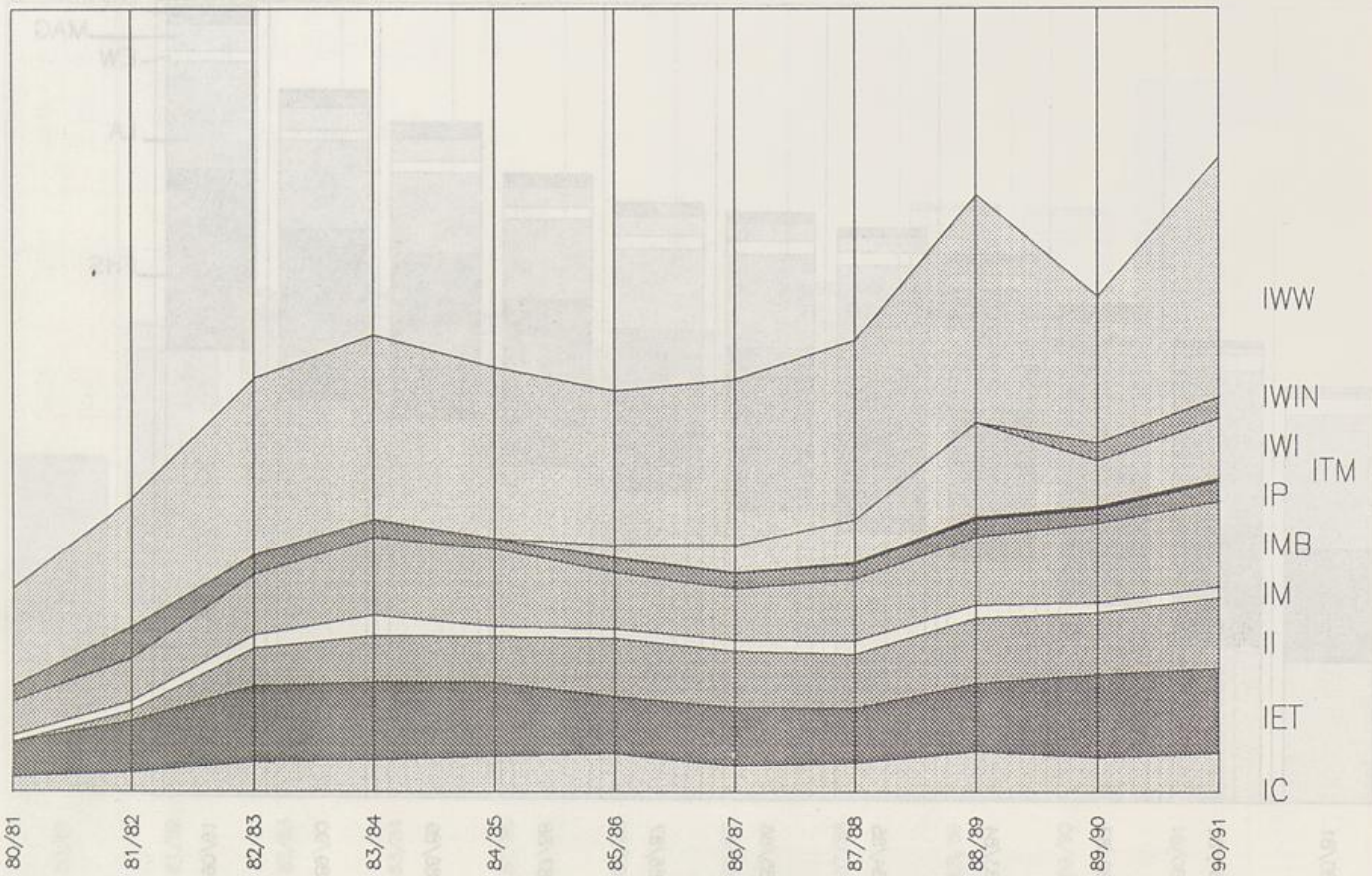


	INTG	FHS	LA	EW	MAG	PR	EGAB	SW	Summe
80/81	2840	2299	2662	336	84	162			8383
81/82	3184	2457	3037	314	138	143			9273
82/83	3970	2720	2669	296	188	163			10006
83/84	4835	2992	2469	285	262	161			11004
84/85	5392	3174	2209	264	311	179			11529
85/86	5842	3243	1905	264	368	222			11844
86/87	6212	3242	1629	265	409	251	5		12013
87/88	6702	3321	1642	238	411	271	9		12594
88/89	7624	3339	1648	213	446	294	38		13602
89/90	7979	3464	1794	193	487	304	43		14264
90/91	8961	3681	2166	207	537	335	41	13	15940

INTG = Integrierte Studiengänge FHS = Fachhochschul-Studiengänge LA = Lehramts-Studiengänge EW = Diplom-Pädagogik MAG = Magister Artium PR = Promotionen  
EGAB = Ergänzungs- und -aufbaustudien; SW = Dipl.-Sportwissenschaften

Quelle: Kap.-Summen-Statistik; Erstsemester: Neuimmatrikulierte einschl. Fachwechsler ohne Anrechnung vorheriger Studienleistungen (keine "Quereinsteiger" aus höheren Fachsemestern)  
Gesamtzahl: Immatrikulierte (einschl. Beurlaubte) im 1. Studiengang

Entwicklung der Integrierten Studiengänge  
- Erstsemester -

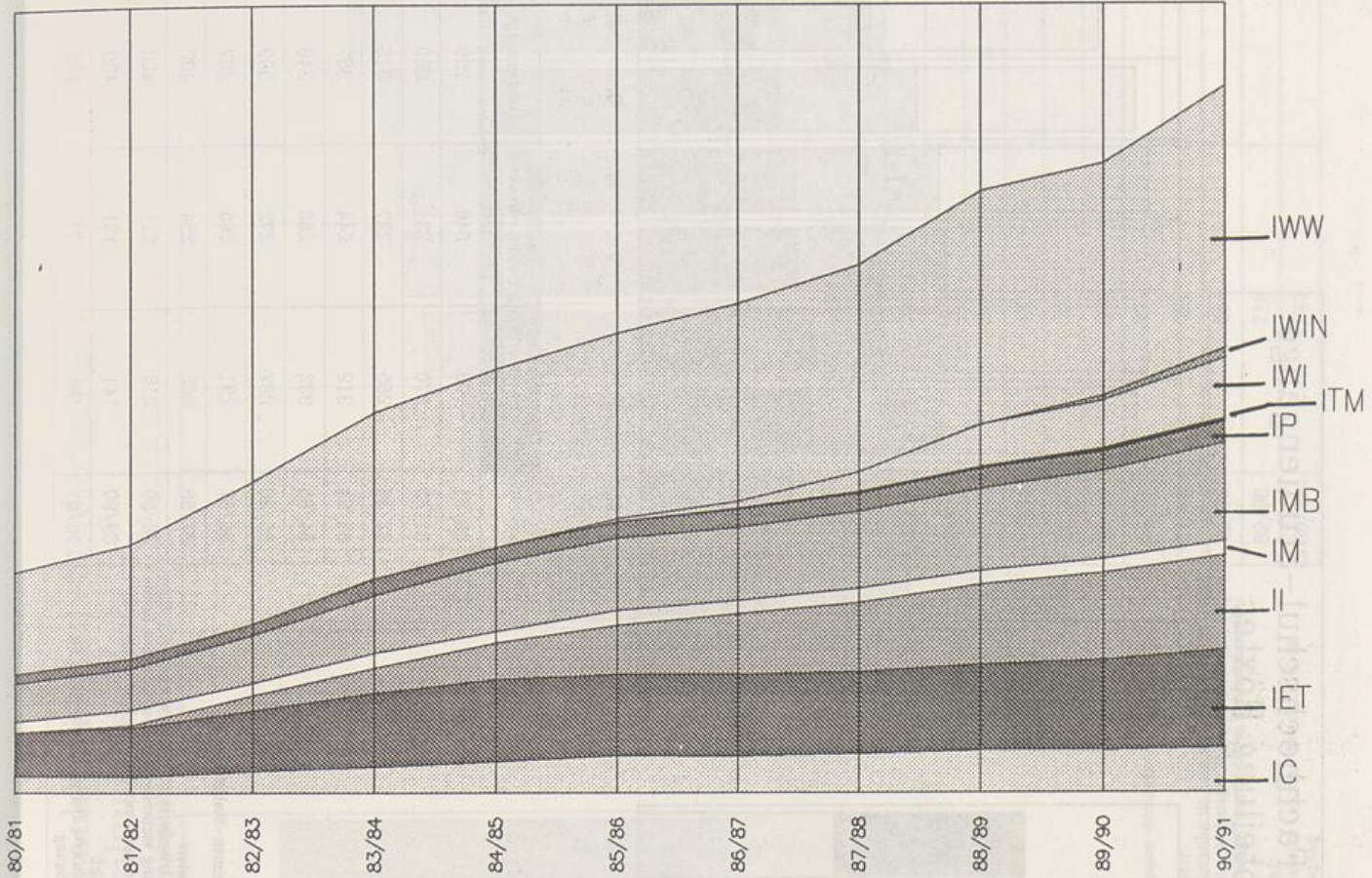


	IC	IET	II	IM	IMB	IP	ITM	IWI	IWIN	IWW	Summe
80/81	47	116	0	21	107	48				313	652
81/82	63	167	30	30	135	99				414	938
82/83	98	241	121	41	195	58				568	1322
83/84	105	248	145	70	245	58				588	1459
84/85	118	235	144	32	248	34	0	0		544	1355
85/86	125	184	181	32	181	44	2	40		493	1282
86/87	87	186	179	34	164	49	5	84		530	1318
87/88	96	175	170	41	199	44	8	138		570	1441
88/89	133	218	206	41	216	56	11	299	0	724	1904
89/90	114	265	196	32	253	43	12	142	58	469	1584
90/91	129	268	226	34	271	63	13	191	66	767	2028

IC = Chemie IET = Elektrotechnik II = Informatik IM = Mathematik IMB = Maschinenbau IP = Physik  
ITM = Technomathematik IWI = Wirtschaftsding. IWIN = Wirtschaftsinformatik IWW = Wirtschaftswissenschaften

Quelle: Kap.-Summen-Statistik; Erstsemester: Neuimmatrikulierte einschl. Fachwechsler ohne Anrechnung vorheriger Studienleistungen (keine "Quereinsteiger" aus höheren Fachsemestern)  
Gesamtzahl: Immatrikulierte (einschl. Beurlaubte) im 1. Studiengang

Entwicklung der Integrierten Studiengänge  
- Gesamtzahl -



	IC	IET	II	IM	IMB	IP	ITM	IWI	IWIN	IWW	Summe
80/81	210	563	0	140	486	131				1310	2840
81/82	212	624	30	203	520	132				1463	3184
82/83	283	777	182	172	601	153				1802	3970
83/84	334	943	321	187	742	208				2100	4835
84/85	408	1048	465	145	869	199	0	0		2258	5392
85/86	480	1038	627	183	919	210	3	40		2342	5842
86/87	472	1042	776	165	935	225	8	90		2499	6212
87/88	500	1049	879	187	966	234	16	246		2625	6702
88/89	543	1094	1013	178	1037	248	25	533		2953	7624
89/90	547	1141	1112	176	1112	242	33	611	67	2938	7979
90/91	576	1247	1192	189	1228	271	43	756	133	3326	8961

IC = Chemie IET = Elektrotechnik II = Informatik IM = Mathematik IMB = Maschinenbau IP = Physik  
ITM = Technomathematik IWI = Wirtschaftsingenieurwesen IWIN = Wirtschaftsinformatik IWW = Wirtschaftswissenschaften

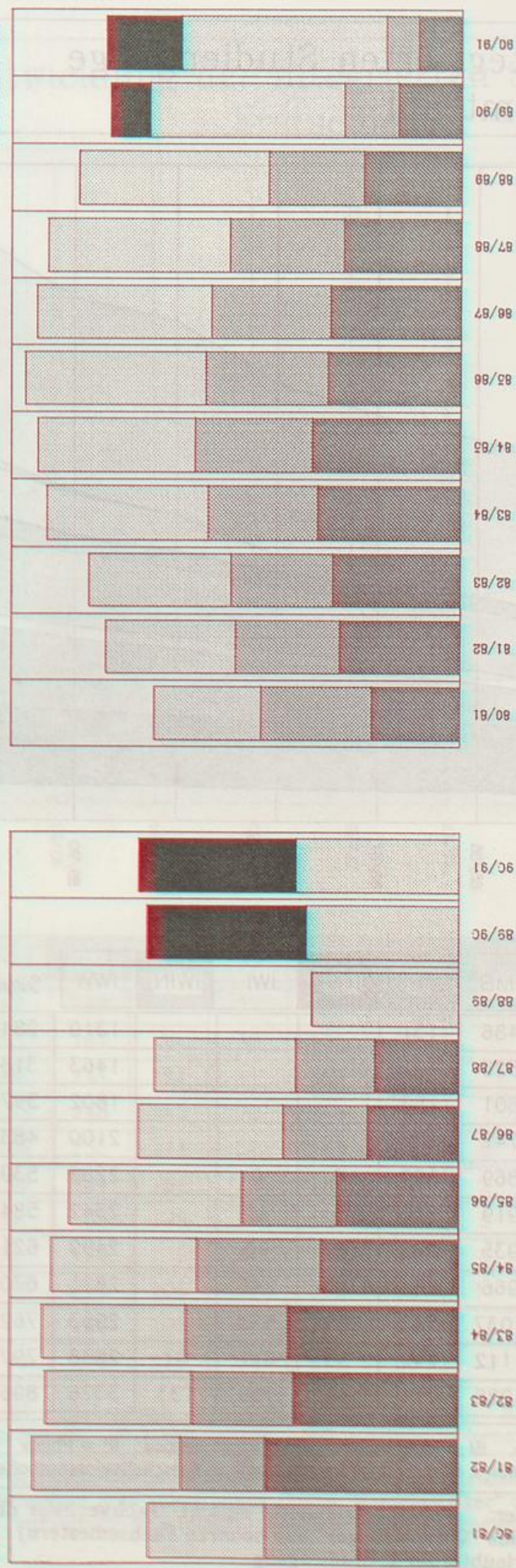
Quelle: Kap.-Summen-Statistik; Erstsemester: Neuimmatrikulierte einschl. Fachwechsler ohne Anrechnung vorheriger Studienleistungen (keine "Quereinsteiger" aus höheren Fachsemestern)  
Gesamtzahl: Immatrikulierte (einschl. Beurlaubte) im 1. Studiengang

Entwicklung der Fachhochschul-Studiengänge  
Abteilung Höxter

Universität Paderborn  
Gesamthochschule

Erstsemester

Gesamtzahl



	Architektur	Bauing.-Wesen	Landespflege	Technischer Umweltschutz
80/81	56	52	65	
81/82	108	47	82	
82/83	92	57	81	
83/84	95	57	80	
84/85	77	69	81	
85/86	68	53	96	
86/87	51	47	81	
87/88	47	44	79	
88/89	0	0	82	0
89/90	0	0	85	89
90/91	0	0	91	88

	Architektur	Bauing.-Wesen	Landespflege	Technischer Umweltschutz
80/81	198	246	239	
81/82	270	231	289	
82/83	285	227	315	
83/84	319	244	357	
84/85	332	260	348	
85/86	297	272	399	
86/87	291	265	387	
87/88	262	254	402	
88/89	218	211	420	0
89/90	141	121	430	89
90/91	96	71	456	167

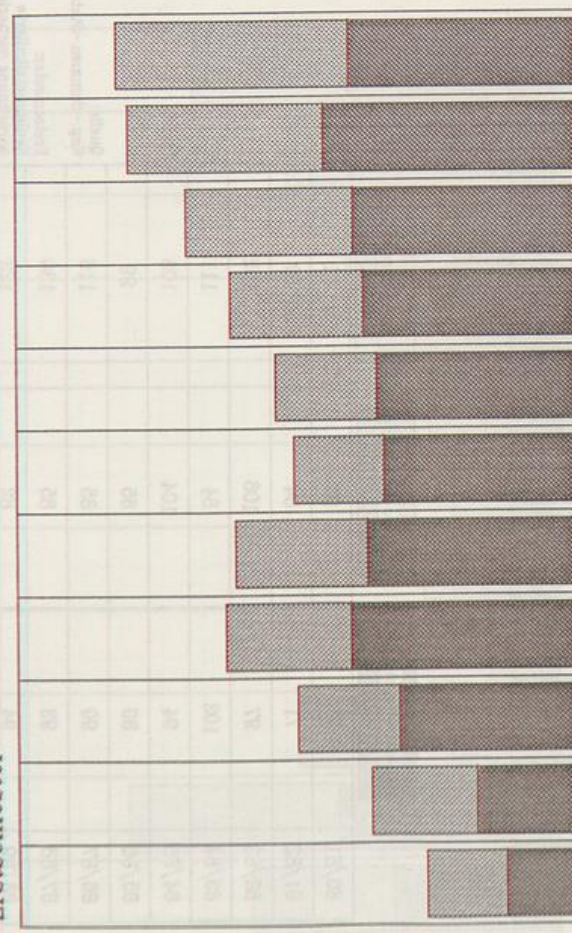
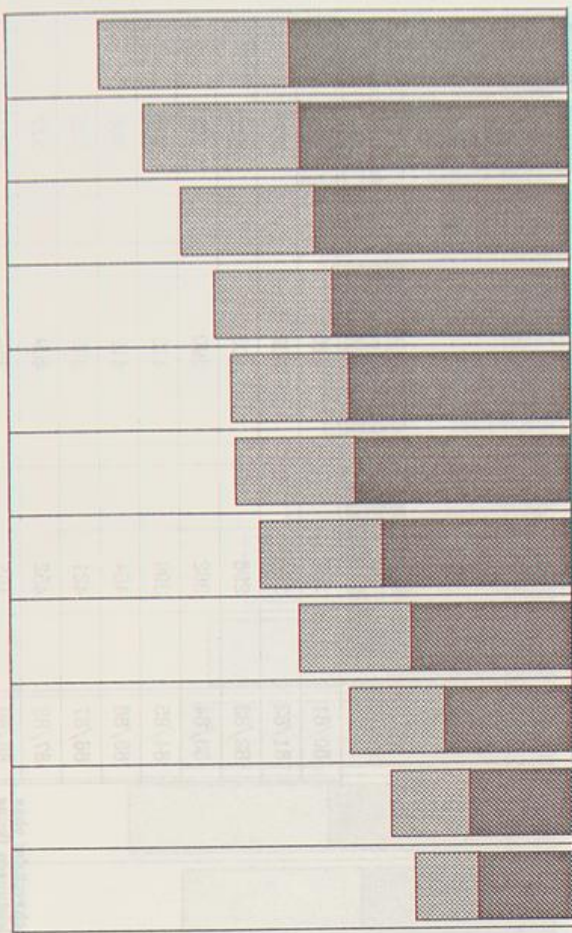
Quelle: Kap.-Summen-Statistik

Erstsemester:  
Neumatrikulierte einsch. Fachwechsler ohne  
Anrechnung vorheriger Studienleistungen (keine  
"Quereinsteiger" aus höheren Fachsemestern)

Gesamtzahl:  
Immatrikulierte (einschl. Beurtaubte) im  
1. Studiengang

Universität Paderborn  
Gesamthochschule  
Entwicklung der Fachhochschul-Studiengänge  
Abteilung Meschede

Gesamtzahl



Maschinenbau

Elektrotechnik

Maschinenbau

Elektrotechnik

80/81	255	107
81/82	277	209
82/83	343	253
83/84	431	299
84/85	507	325
85/86	578	319
86/87	593	314
87/88	634	316
88/89	691	355
89/90	719	415
90/91	744	506

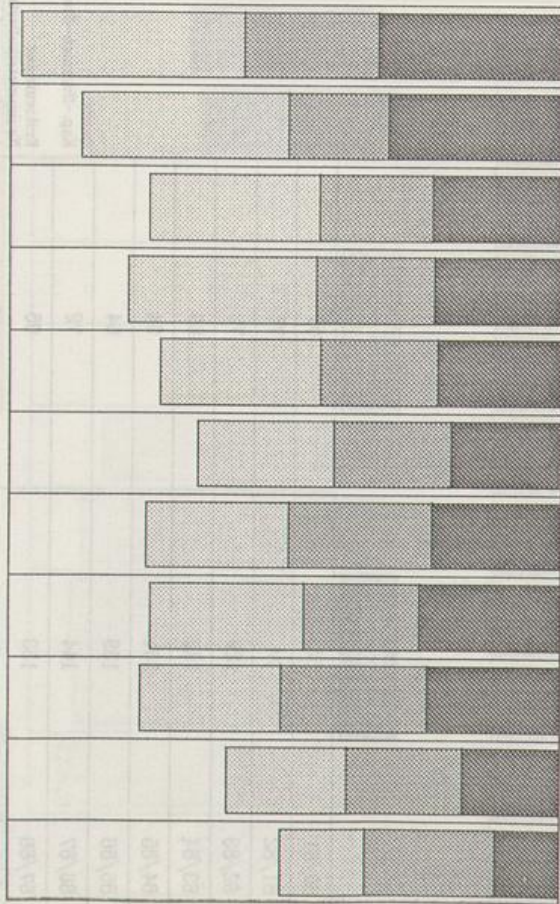
80/81	53	57
81/82	74	75
82/83	129	72
83/84	163	89
84/85	151	94
85/86	138	64
86/87	144	72
87/88	153	95
88/89	160	119
89/90	181	139
90/91	163	165

Quelle: Kap.-Summen-Statistik  
Erstsemester: Neumatrikulierte einschl. Fachwechsler ohne Anrechnung vorheriger Studienleistungen (keine "Quereinsteiger" aus höheren Fachsemestern)  
Gesamtzahl: Immatrikulierte (einschl. Beurdaubte) im I. Studiengang

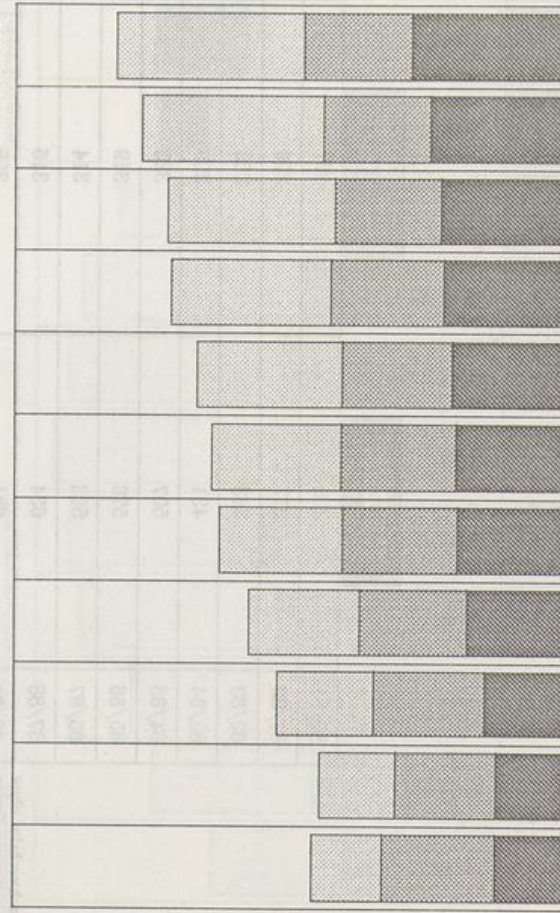
Universität Paderborn  
Gesamthochschule

Entwicklung der Fachhochschul-Studiengänge  
Abteilung Soest

Erstsemester



Gesamtzahl



90/91

89/90

88/89

87/88

86/87

85/86

84/85

83/84

82/83

81/82

80/81

Maschinenbau

Landbau

Elektrotechnik

Landbau

Elektrotechnik

Maschinenbau

80/81	47	95	61
81/82	71	84	87
82/83	97	106	102
83/84	103	84	111
84/85	94	104	103
85/86	80	85	99
86/87	90	85	116
87/88	83	85	136
88/89	94	82	123
89/90	126	73	149
90/91	134	97	161

80/81	257	410	255
81/82	250	302	278
82/83	298	403	350
83/84	302	390	401
84/85	399	415	446
85/86	404	419	468
86/87	421	399	522
87/88	452	409	577
88/89	485	385	601
89/90	502	390	651
90/91	572	390	675

Quelle:  
Kap.-Summen-Statistik

Erstsemester:  
Neumatrikulierte einsch. Fachwechsler ohne  
Anrechnung vorheriger Studienleistungen (keine  
"Quereinsteiger" aus höheren Fachsemestern)

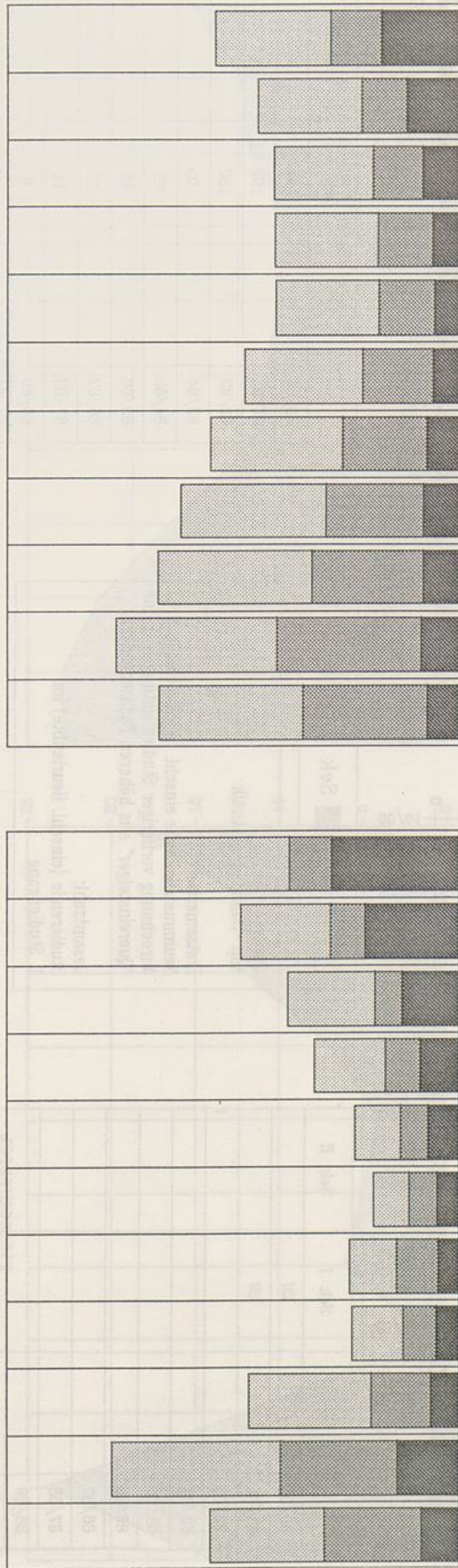
Gesamtzahl:  
Immatrikulierte (einschl. Beurtaube) im  
I. Studiengang

Universität Paderborn  
Gesamthochschule

Entwicklung der Lehramtsstudiengänge

Erstsemester

Gesamtzahl



Semester	Primarstufe	Sekundarstufe I	Sekundarstufe II
80/81	286	1104	1272
81/82	342	1279	1416
82/83	326	980	1357
83/84	323	859	1287
84/85	290	746	1173
85/86	298	623	1044
86/87	220	495	908
87/88	242	487	913
88/89	332	438	878
89/90	476	399	918
90/91	701	447	1018

Semester	Primarstufe	Sekundarstufe I	Sekundarstufe II
80/81	67	173	201
81/82	110	207	298
82/83	50	106	217
83/84	40	59	91
84/85	37	74	83
85/86	39	49	64
86/87	55	49	81
87/88	69	62	126
88/89	101	48	154
89/90	167	61	159
90/91	227	74	220

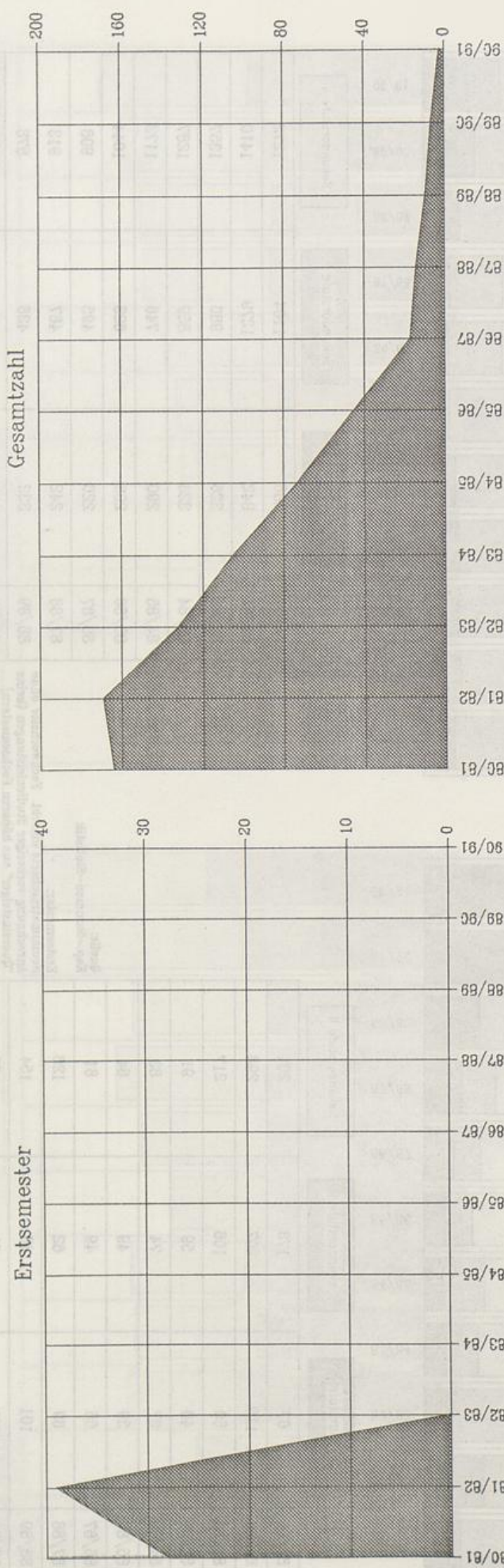
Quelle: Kap.-Summen-Statistik

Erstsemester:  
Neumatrikulierte einschl. Fachwechsler ohne  
Anrechnung vorheriger Studienleistungen (keine  
"Quereinsteiger" aus höheren Fachsemestern)

Gesamtzahl:  
Immatrikulierte (einschl. Beurtaubte) im  
I. Studiengang

# Lehramtsstudienfach Biologie

Studienfälle (LP = 1.-3. Fach; S I und S II = 1. u. 2. Fach)



LP
  Sek I
  Sek II

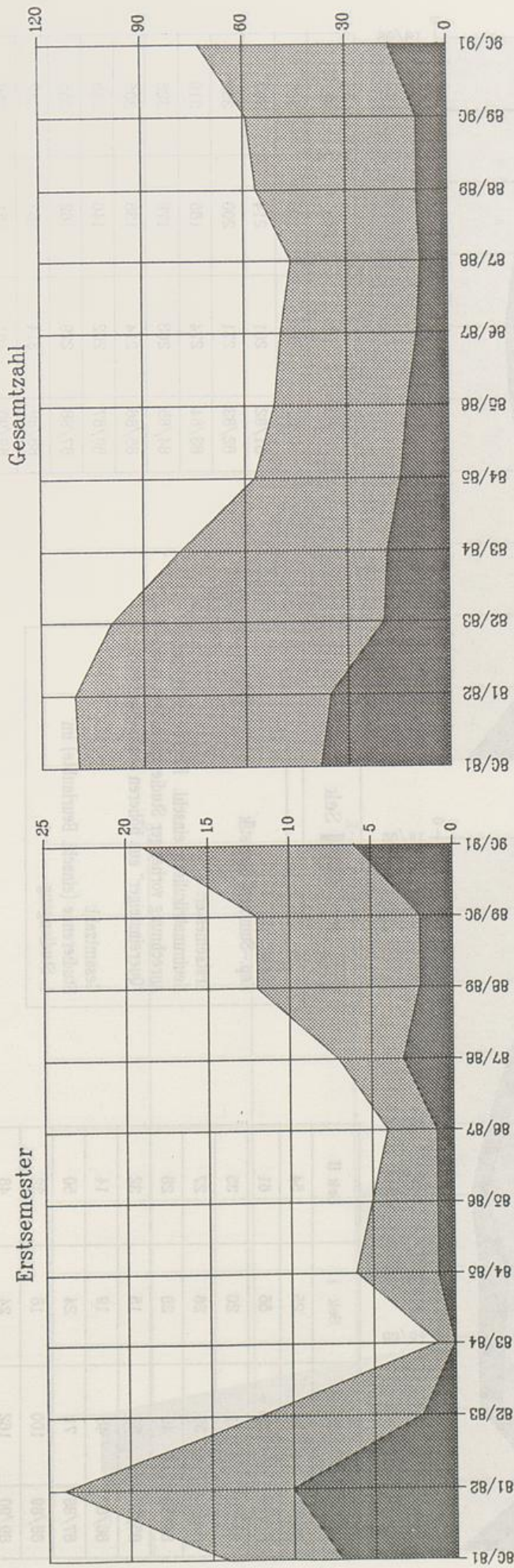
**Quelle:**  
 Kap. -Summen-Statistik  
**Erstsemester:**  
 Neumatrikulierte einschl. Fachwechsler ohne  
 Anrechnung vorheriger Studienleistungen (keine  
 "Quereinsteiger" aus höheren Fachsemestern)  
**Gesamtzahl:**  
 Studierende (einschl. Beurlaubte) im  
 1. Studiengang

	LP	Sek I	Sek II
80/81			
81/82		28	
82/83		39	
83/84			
84/85			
85/86			
86/87			
87/88			
88/89			
89/90			
90/91			

	LP	Sek I	Sek II
80/81		164	
81/82		169	
82/83		132	
83/84		105	
84/85		73	
85/86		45	
86/87		17	
87/88		14	
88/89		9	
89/90		0	
90/91		2	



Lehramtsstudienfach **Chemie**  
Studienfälle (LP = 1.-3. Fach; S I und S II = 1. u. 2. Fach)



LP
  Sek I
  Sek II

Quelle:  
 Kap.-Summen-Statistik  
 Erstsemester:  
 Neumatrikulierte einschl. Fachwechsler ohne  
 Anrechnung vorheriger Studienleistungen (keine  
 "Quereinsteiger" aus höheren Fachsemestern)  
 Gesamtzahl:  
 Studierende (einschl. Beurlaubte) im  
 1. Studiengang

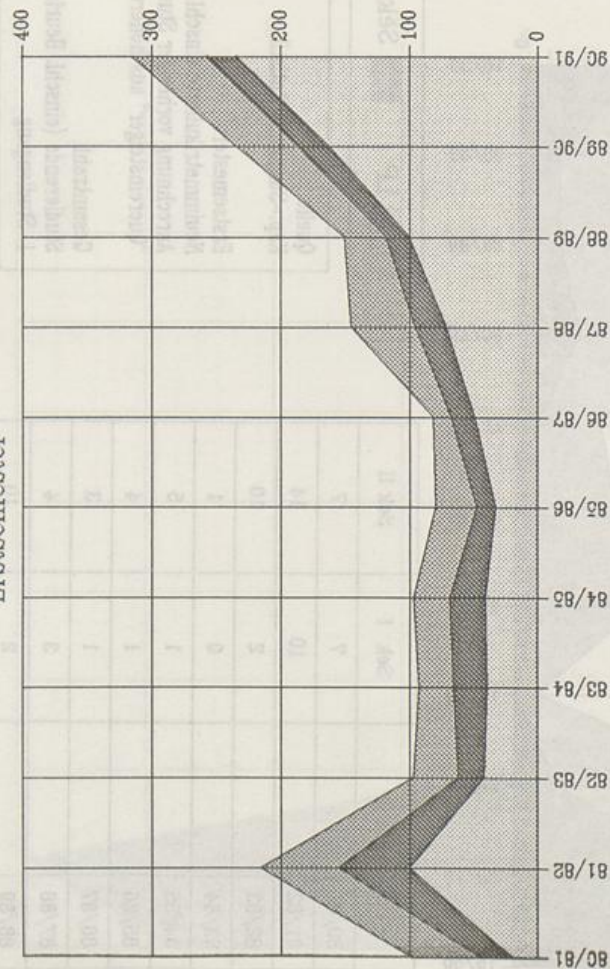
	LP	Sek I	Sek II
80/81	7	7	7
81/82	10	10	14
82/83	2	2	10
83/84	0	0	1
84/85	1	1	5
85/86	1	1	4
86/87	1	1	3
87/88	3	3	4
88/89	2	2	10
89/90	2	2	10
90/91	6	6	13

	LP	Sek I	Sek II
80/81		38	71
81/82		35	75
82/83		19	80
83/84		18	61
84/85		14	43
85/86		12	39
86/87		9	40
87/88		8	38
88/89		9	47
89/90		9	50
90/91		17	56

# Lehramtsstudienfach Deutsch

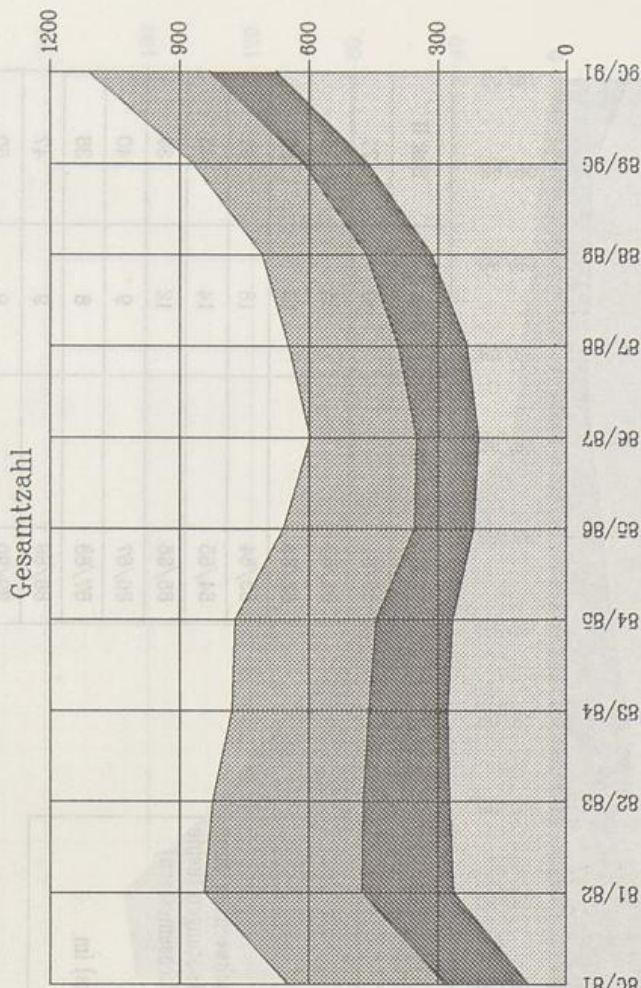
Studienfälle (LP = 1.-3. Fach; S I und S II = 1. u. 2. Fach)

## Erstsemester



	LP	Sek I	Sek II
80/81	19	25	54
81/82	100	55	61
82/83	41	20	35
83/84	39	26	27
84/85	40	28	28
85/86	32	15	32
86/87	48	19	14
87/88	71	24	50
88/89	100	18	32
89/90	162	24	48
90/91	234	23	59

## Universität Paderborn Gesamthochschule



	LP	Sek I	Sek II
80/81	85	195	368
81/82	261	214	367
82/83	271	200	352
83/84	274	185	319
84/85	263	179	328
85/86	214	138	305
86/87	202	146	248
87/88	229	162	255
88/89	314	153	242
89/90	461	151	256
90/91	675	155	280

LP    Sek I    Sek II

Quelle:  
Kap.-Summen-Statistik

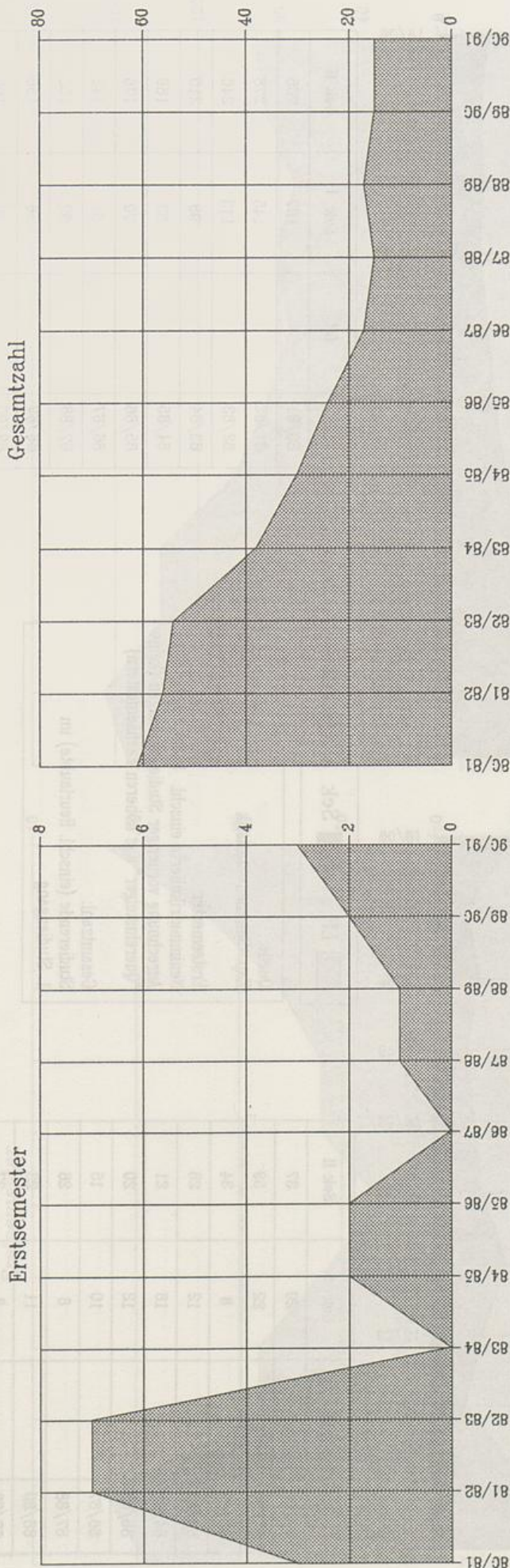
Erstsemester:  
Neumatrikulierte einschl. Fachwechsler ohne  
Anrechnung vorheriger Studienleistungen (keine  
"Quereinsteiger" aus höheren Fachsemestern)

Gesamtzahl:  
Studierende (einschl. Beurlaubte) im  
1. Studiengang

# Lehramtsstudienfach *Elektrotechnik* (berufliche Fachrichtung)

Studienfälle (LP = 1.-3. Fach; S I und S II = 1. u. 2. Fach)

Universität Paderborn  
Gesamthochschule



	LP	Sek I	Sek II
80/81			3
81/82			7
82/83			7
83/84			0
84/85			2
85/86			2
86/87			0
87/88			1
88/89			1
89/90			2
90/91			3

LP
  Sek I
  Sek II

Quelle:  
 Kap.-Summen-Statistik

Erstsemester:  
 Neumatrikulierte einschl. Fachwechsler ohne  
 Anrechnung vorheriger Studienleistungen (keine  
 "Quereinsteiger" aus höheren Fachsemestern)

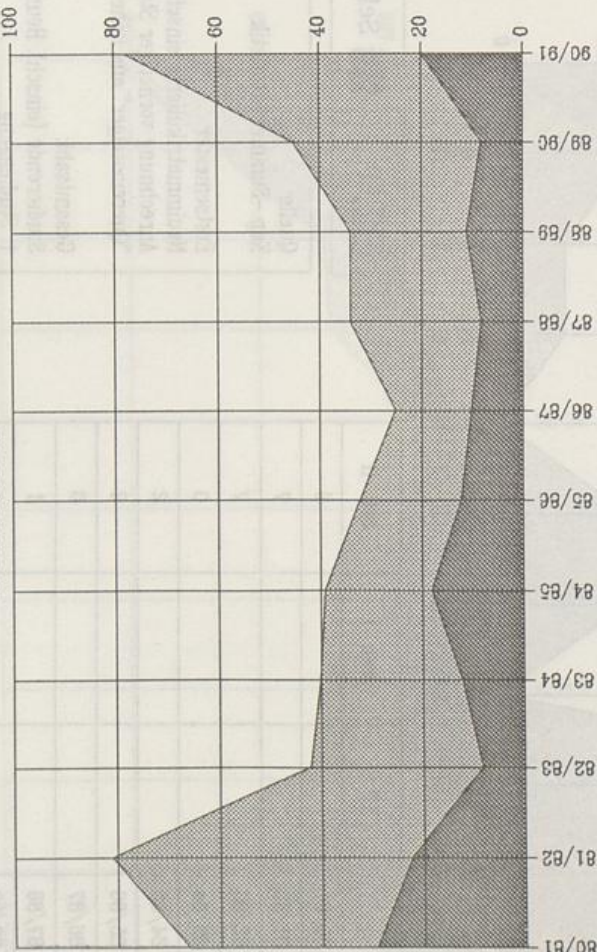
Gesamtzahl:  
 Studierende (einschl. Beurlaubte) im  
 1. Studiengang

	LP	Sek I	Sek II
80/81			61
81/82			56
82/83			54
83/84			38
84/85			30
85/86			24
86/87			17
87/88			15
88/89			17
89/90			15
90/91			15

# Lehramtsstudienfach Englisch

Studienfälle (LP = 1.-3. Fach; S I und S II = 1. u. 2. Fach)

## Erstsemester

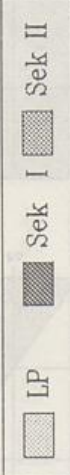


Studienfall	LP	Sek I	Sek II
80/81	29	22	8
81/82	22	8	12
82/83	8	18	12
83/84	12	12	18
84/85	12	10	8
85/86	10	8	11
86/87	8	11	8
87/88	20	8	20
88/89	37	59	34
89/90	37	29	22
90/91	58	20	8

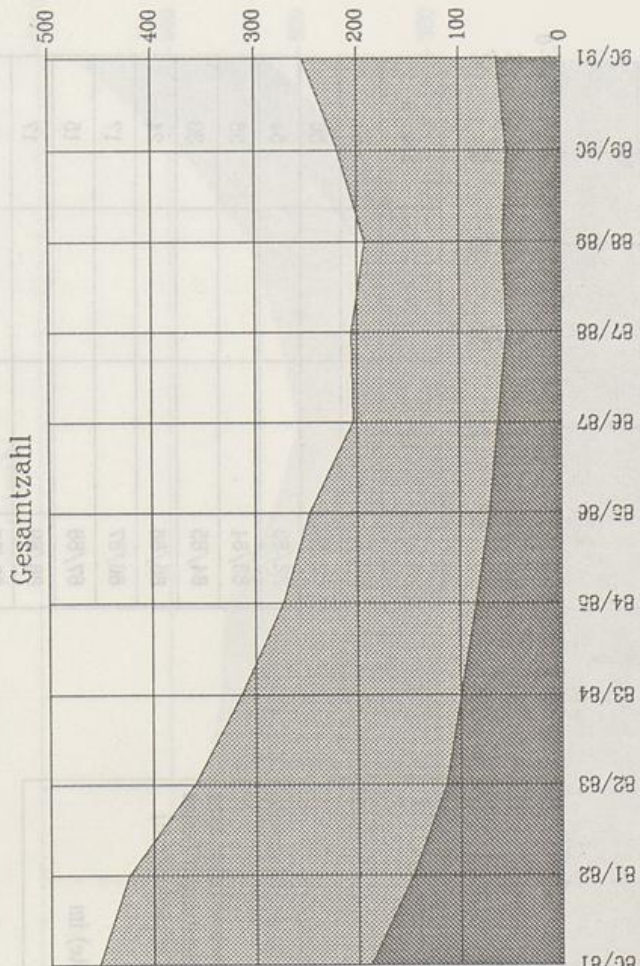
Quelle:  
Kap.-Summen-Statistik

Erstsemester:  
Neumatrikulierte einschl. Fachwechsler ohne  
Anrechnung vorheriger Studienleistungen (keine  
"Quereinsteiger" aus höheren Fachsemestern)

Gesamtzahl:  
Studierende (einschl. Beurlaubte) im  
1. Studiengang



## Universität Paderborn Gesamthochschule

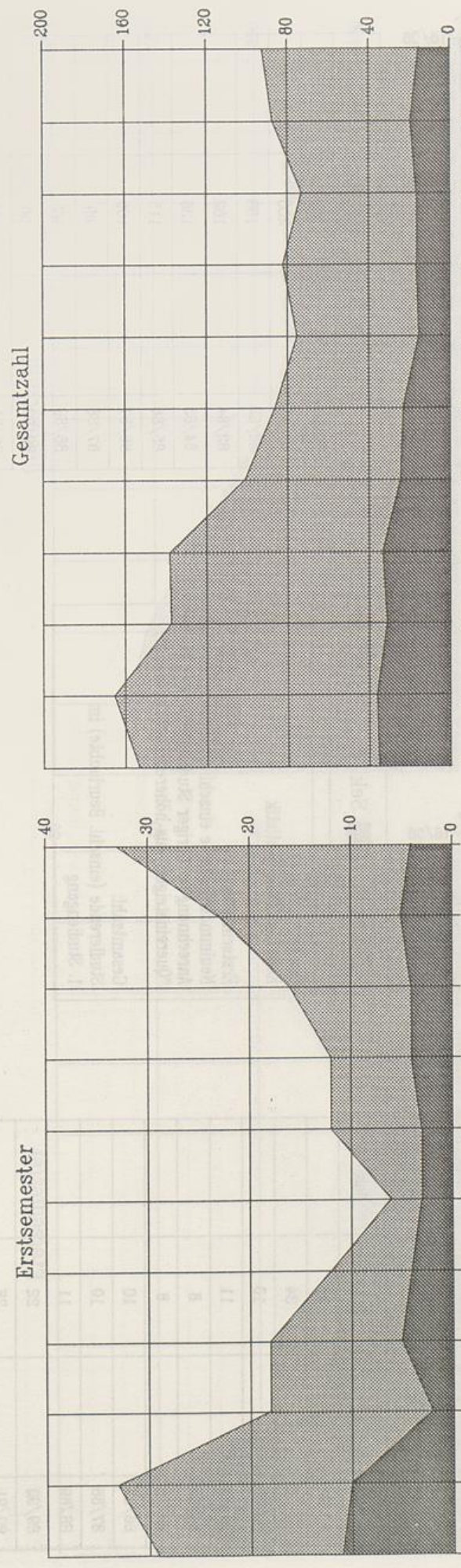


Studienfall	LP	Sek I	Sek II
80/81	187	145	113
81/82	145	113	98
82/83	113	98	83
83/84	98	83	70
84/85	70	61	53
85/86	61	53	56
86/87	53	56	52
87/88	56	52	62
88/89	62	187	265
89/90	62	145	278
90/91	62	113	246

# Lehramtsstudienfach *Französisch*

Studienfälle (LP = 1.-3. Fach; S I und S II = 1. u. 2. Fach)

Universität Paderborn  
Gesamthochschule



	LP	Sek I	Sek II
80/81		11	18
81/82		10	23
82/83		2	16
83/84		5	13
84/85		4	8
85/86		3	3
86/87		3	9
87/88		4	8
88/89		4	12
89/90		5	18
90/91		4	29

LP
  Sek I
  Sek II

Quelle:  
Kap.-Summen-Statistik

Erstsemester:  
Neumatrikulierte einschl. Fachwechsler ohne  
Anrechnung vorheriger Studienleistungen (keine  
"Quereinsteiger" aus höheren Fachsemestern)

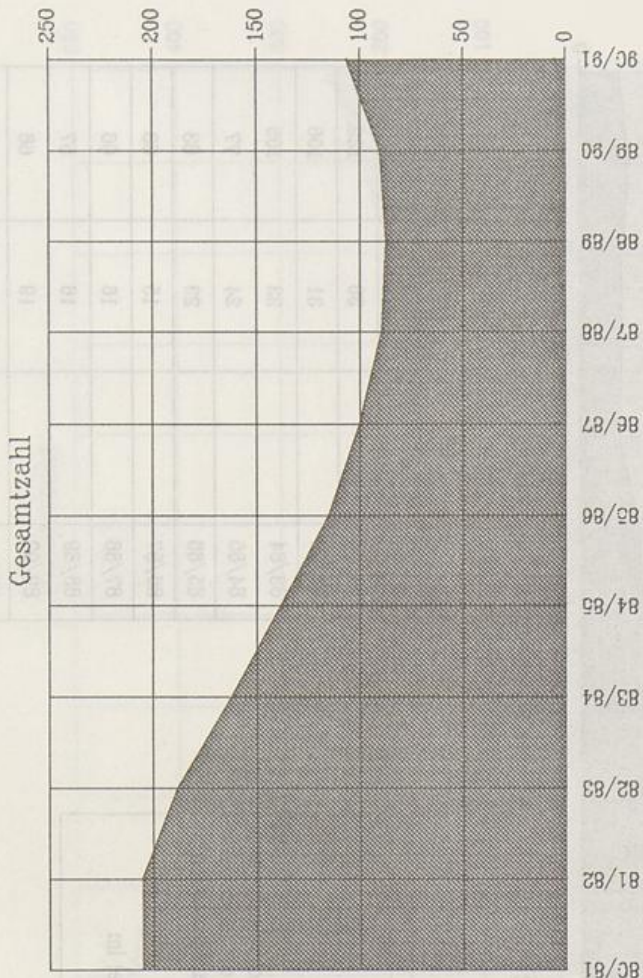
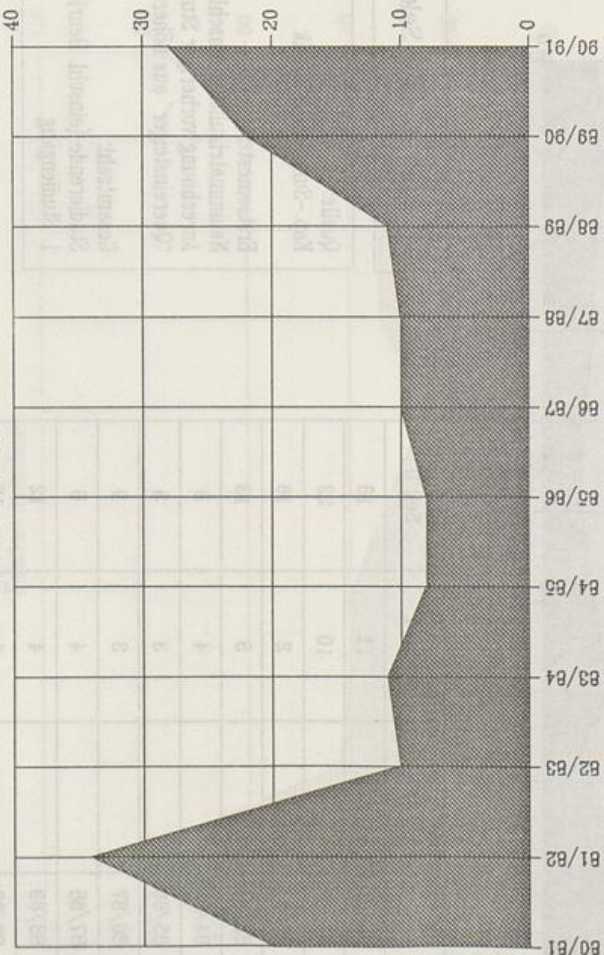
Gesamtzahl:  
Studierende (einschl. Beurlaubte) im  
I. Studiengang

	LP	Sek I	Sek II
80/81		35	118
81/82		36	129
82/83		31	106
83/84		33	105
84/85		24	77
85/86		23	63
86/87		15	60
87/88		16	66
88/89		16	57
89/90		19	68
90/91		15	77

# Lehramtsstudienfach Geographie

Studienfälle (LP = 1.-3. Fach; S I und S II = 1. u. 2. Fach)

Erstsemester



	LP	Sek I	Sek II
80/81		20	
81/82		34	
82/83		10	
83/84		11	
84/85		8	
85/86		8	
86/87		10	
87/88		10	
88/89		11	
89/90		22	
90/91		28	

LP
  Sek I
  Sek II

Quelle:  
 Kap.-Summen-Statistik  
 Erstsemester:  
 Neumatrikulierte einschl. Fachwechsler ohne  
 Anrechnung vorheriger Studienleistungen (keine  
 "Quereinsteiger" aus höheren Fachsemestern)

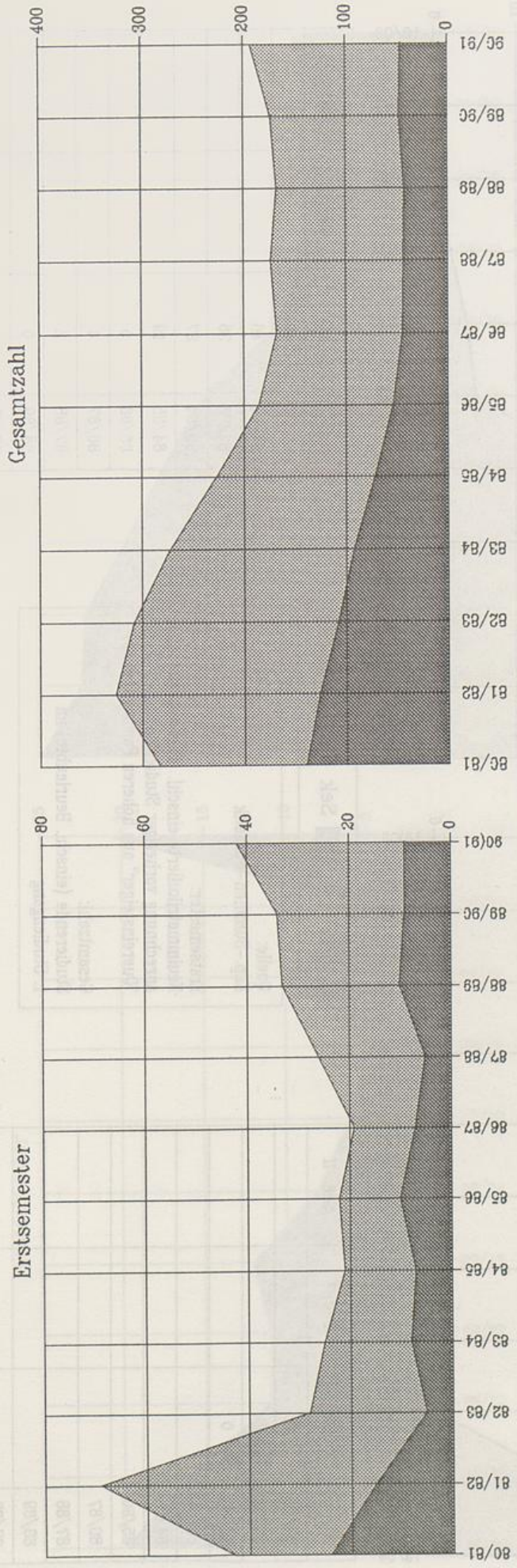
Gesamtzahl:  
 Studierende (einschl. Beurlaubte) im  
 1. Studiengang

	LP	Sek I	Sek II
80/81		205	
81/82		205	
82/83		188	
83/84		162	
84/85		138	
85/86		115	
86/87		100	
87/88		89	
88/89		87	
89/90		90	
90/91		106	

# Lehramtsstudienfach *Geschichte*

Studienfälle (LP = 1.-3. Fach; S I und S II = 1. u. 2. Fach)

Universität Paderborn  
Gesamthochschule



Quelle:  
Kap.-Summen-Statistik

Erstsemester:  
Neumatrikulierte einschl. Fachwechsler ohne  
Anrechnung vorheriger Studienleistungen (keine  
"Quereinsteiger" aus höheren Fachsemestern)

Gesamtzahl:  
Studierende (einschl. Beurlaubte) im  
1. Studiengang

	LP	Sek I	Sek II
80/81		139	144
81/82		126	200
82/83		107	201
83/84		92	180
84/85		71	156
85/86		53	132
86/87		44	123
87/88		43	130
88/89		42	125
89/90		47	126
90/91		46	147

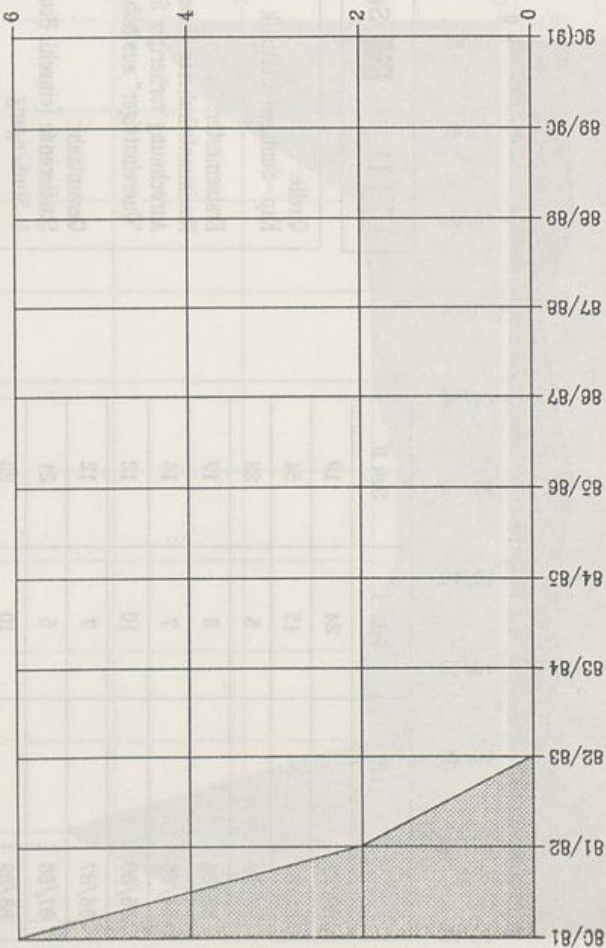
	LP	Sek I	Sek II
80/81		24	19
81/82		15	54
82/83		5	23
83/84		8	17
84/85		7	14
85/86		10	12
86/87		7	12
87/88		5	21
88/89		10	23
89/90		9	25
90/91		9	33

# Lehramtsstudienfach Gestaltung

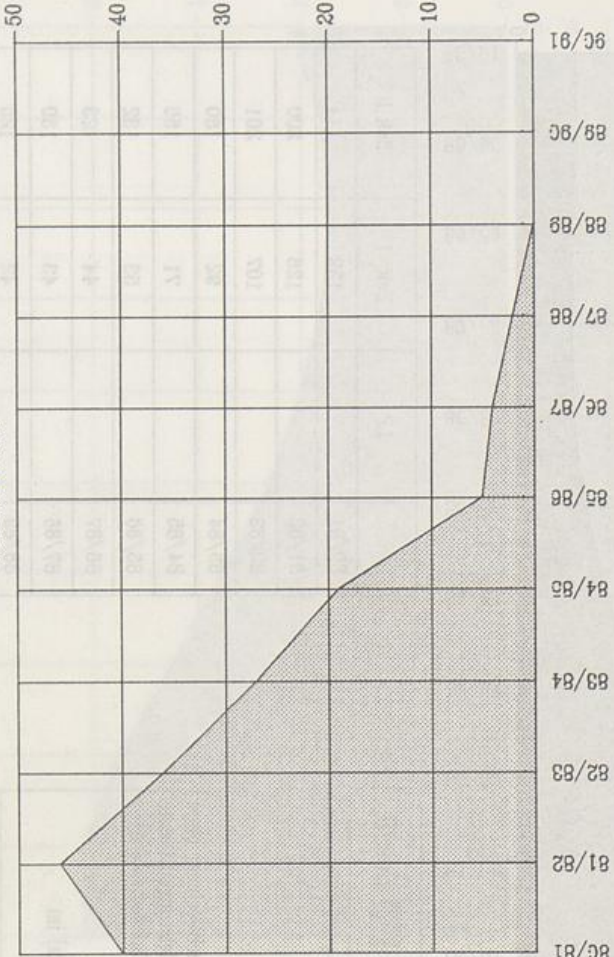
Studienfälle (LP = 1.-3. Fach; S I und S II = 1. u. 2. Fach)

Universität Paderborn  
Gesamthochschule

Erstsemester



Gesamtzahl



	LP	Sek I	Sek II
80/81	6		
81/82	2		
82/83	0		
83/84			
84/85			
85/86			
86/87			
87/88			
88/89			
89/90			
90/91			

LP
  Sek I
  Sek II

Quelle:  
Kap.-Summen-Statistik

Erstsemester:  
Neumatrikulierte einschl. Fachwechsler ohne  
Anrechnung vorheriger Studienleistungen (keine  
"Quereinsteiger" aus höheren Fachsemestern)

Gesamtzahl:  
Studierende (einschl. Beurlaubte) im  
1. Studiengang

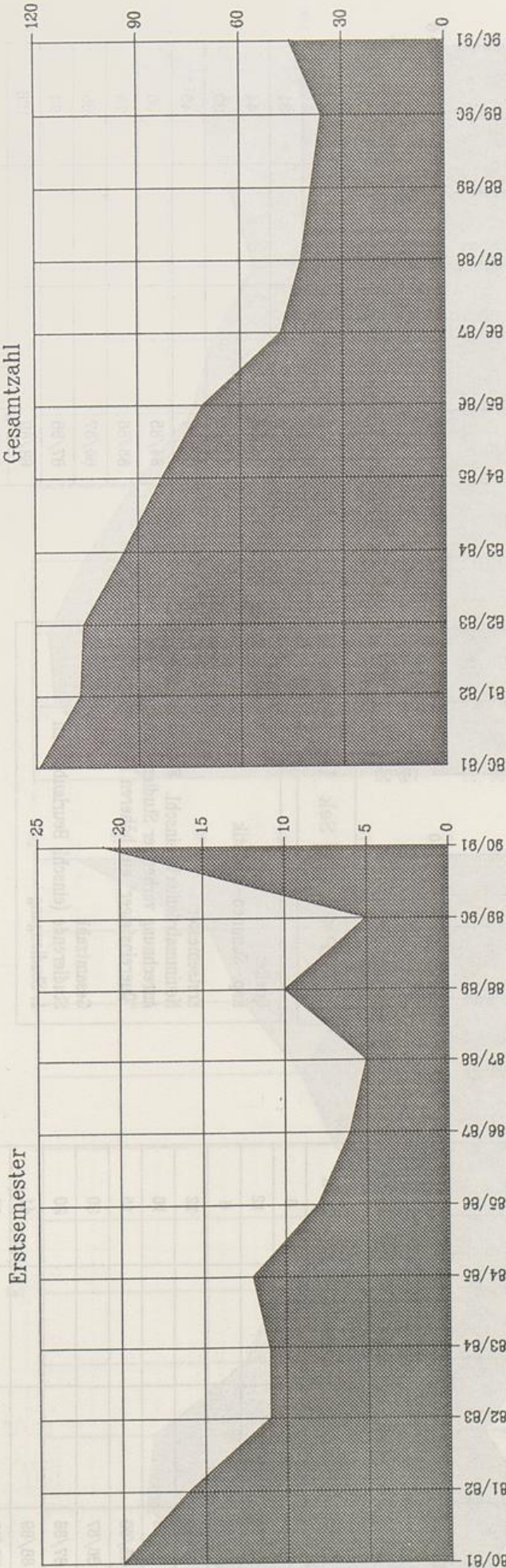
	LP	Sek I	Sek II
80/81	40		
81/82	40		
82/83	36		
83/84	27		
84/85	19		
85/86	5		
86/87	4		
87/88	2		
88/89	0		
89/90			
90/91			



# Lehramtsstudienfach Hauswirtschaftswissenschaft

Studienfälle (LP = 1.-3. Fach; S I und S II = 1. u. 2. Fach)

Universität Paderborn  
Gesamthochschule



LP
  Sek I
  Sek II

Quelle:  
 Kap.-Summen-Statistik  
 Erstsemester:  
 Neumatrikulierte einschl. Fachwechsler ohne  
 Anrechnung vorheriger Studienleistungen (keine  
 "Quereinsteiger" aus höheren Fachsemestern)  
 Gesamtzahl:  
 Studierende (einschl. Beurlaubte) im  
 1. Studiengang

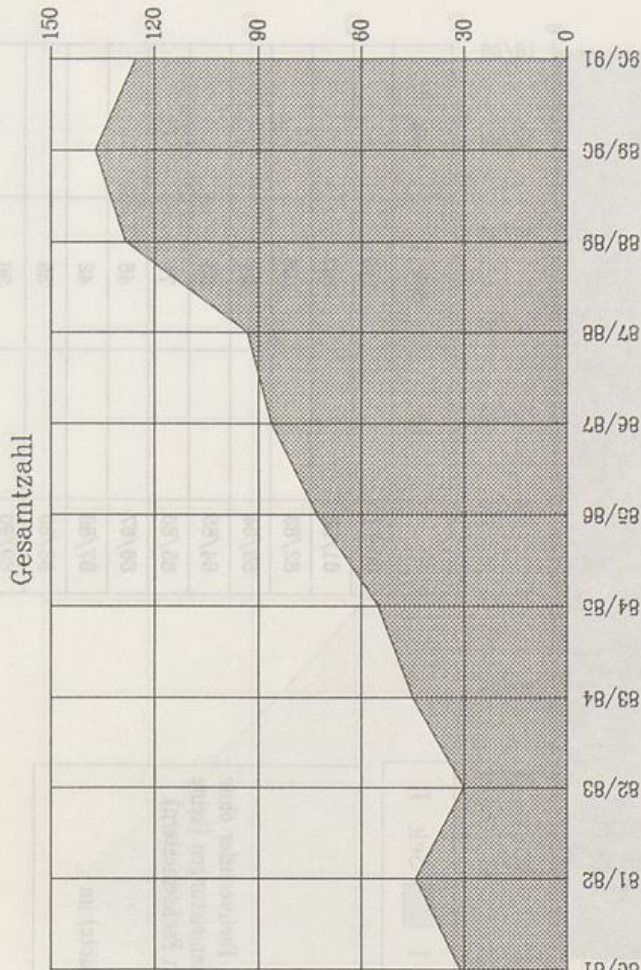
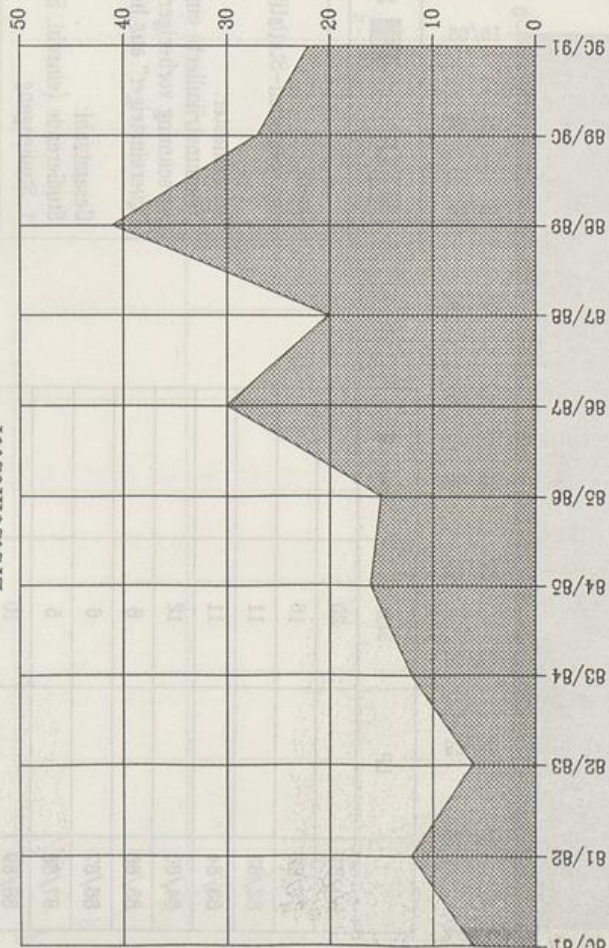
Studiengang	LP	Sek I	Sek II
80/81		20	
81/82		16	
82/83		11	
83/84		11	
84/85		12	
85/86		8	
86/87		6	
87/88		5	
88/89		10	
89/90		5	
90/91		21	

# Lehramtsstudienfach Informatik

Studienfälle (LP = 1.-3. Fach; S I und S II = 1. u. 2. Fach)

Universität Paderborn  
Gesamthochschule

Erstsemester



	LP	Sek I	Sek II
80/81			6
81/82			12
82/83			6
83/84			12
84/85			16
85/86			15
86/87			30
87/88			20
88/89			41
89/90			27
90/91			22

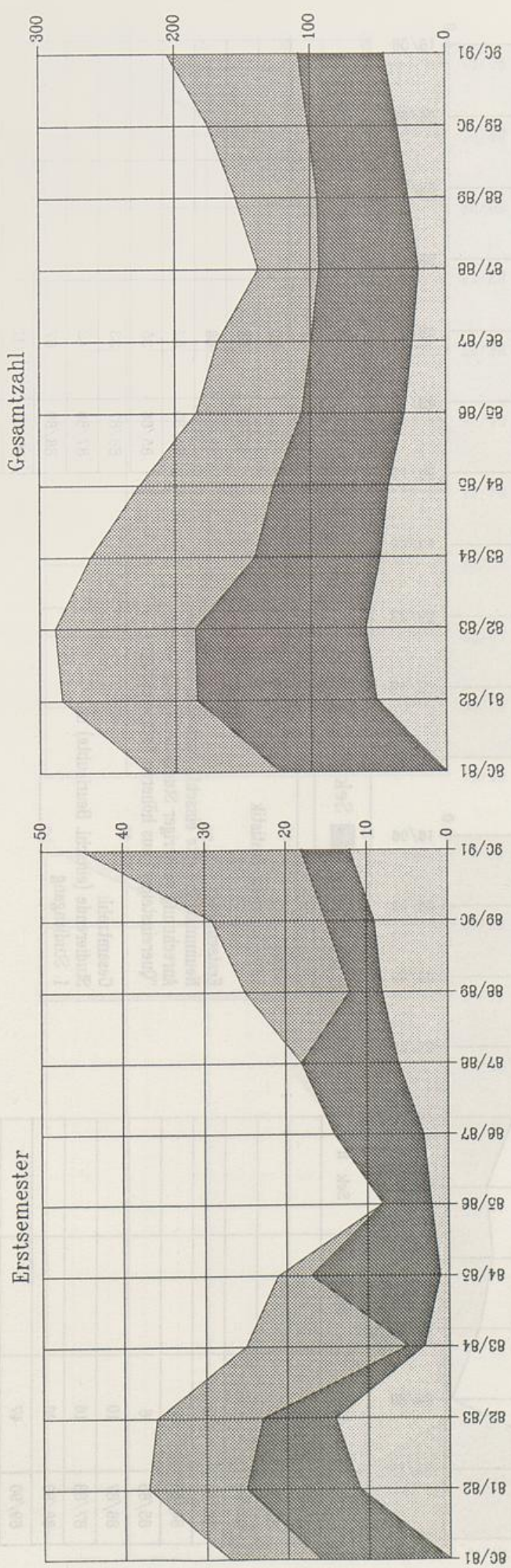
LP
  Sek I
  Sek II

Quelle:  
 Kap.-Summen-Statistik  
 Erstsemester:  
 Neumatrikulierte einschl. Fachwechsler ohne  
 Anrechnung vorheriger Studienleistungen (keine  
 "Quereinsteiger" aus höheren Fachsemestern)  
 Gesamtzahl:  
 Studierende (einschl. Beurlaubte) im  
 1. Studiengang

	LP	Sek I	Sek II
80/81			31
81/82			44
82/83			30
83/84			45
84/85			55
85/86			73
86/87			86
87/88			93
88/89			128
89/90			137
90/91			125

**Lehramtsstudienfach Kunst**  
 Studienfälle (LP = 1.-3. Fach; S I und S II = 1. u. 2. Fach)

Universität Paderborn  
 Gesamthochschule



	LP	Sek I	Sek II
80/81	0	16	11
81/82	11	14	12
82/83	14	9	13
83/84	3	2	20
84/85	1	16	4
85/86	2	6	0
86/87	3	11	0
87/88	6	12	0
88/89	8	4	13
89/90	9	6	14
90/91	12	6	27

	LP	Sek I	Sek II
80/81	0	123	97
81/82	51	133	99
82/83	59	126	103
83/84	48	93	121
84/85	42	85	99
85/86	30	76	78
86/87	24	75	69
87/88	19	74	45
88/89	27	67	61
89/90	35	66	74
90/91	45	63	97

Quelle:  
 Kap.-Summen-Statistik

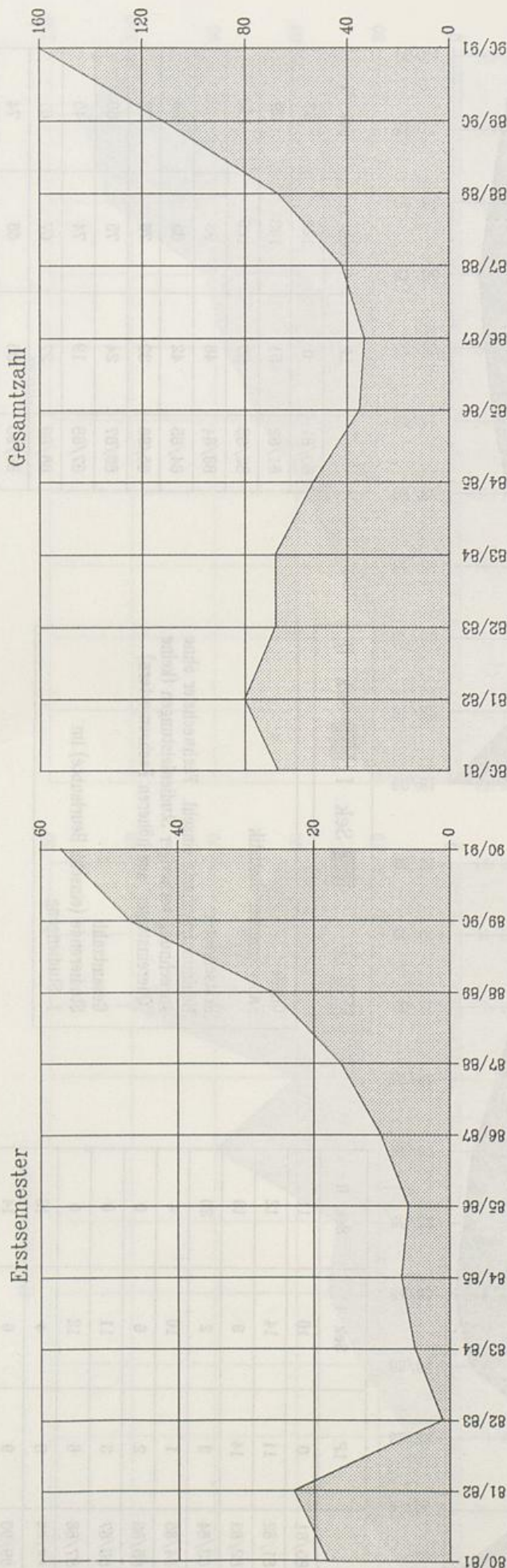
Erstsemester:  
 Neumatrikulierte einschl. Fachwechsler ohne  
 Anrechnung vorheriger Studienleistungen (keine  
 "Quereinsteiger" aus höheren Fachsemestern)

Gesamtzahl:  
 Studierende (einschl. Beurlaubte) im  
 1. Studiengang

# Lehramtsstudienfach Lernbereich Sachunterricht – Gesellschaftslehre

Studienfälle (LP = 1.–3. Fach; S I und S II = 1. u. 2. Fach)

Universität Paderborn  
Gesamthochschule



	LP	Sek I	Sek II
80/81	18		
81/82	23		
82/83	1		
83/84	5		
84/85	7		
85/86	6		
86/87	10		
87/88	16		
88/89	26		
89/90	47		
90/91	57		

Quelle:  
Kap.-Summen-Statistik

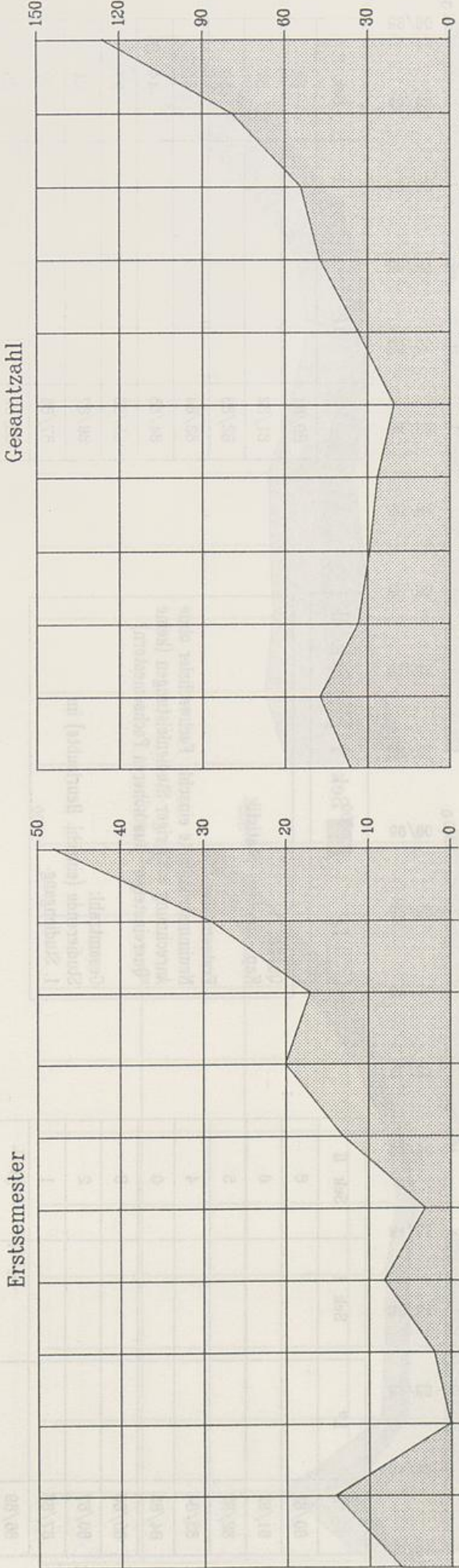
Erstsemester:  
Neumatrikulierte einschl. Fachwechsler ohne  
Anrechnung vorheriger Studienleistungen (keine  
"Quereinsteiger" aus höheren Fachsemestern)

Gesamtzahl:  
Studierende (einschl. Beurlaubte) im  
1. Studiengang

	LP	Sek I	Sek II
80/81	67		
81/82	80		
82/83	68		
83/84	68		
84/85	53		
85/86	35		
86/87	33		
87/88	42		
88/89	67		
89/90	112		
90/91	160		

Lehramtsstudienfach *Lernbereich Sachunterricht Naturwissenschaft/Technik*

Studienfälle (LP = 1.-3. Fach; S I und S II = 1. u. 2. Fach)



Quelle:  
Kap.-Summen-Statistik

Erstsemester:  
Neumatrikulierte einschl. Fachwechsler ohne  
Anrechnung vorheriger Studienleistungen (keine  
"Quereinsteiger" aus höheren Fachsemestern)

Gesamtzahl:  
Studierende (einschl. Beurlaubte) im  
1. Studiengang

	LP	Sek I	Sek II
80/81	6		
81/82	14		
82/83	0		
83/84	2		
84/85	8		
85/86	3		
86/87	13		
87/88	20		
88/89	17		
89/90	29		
90/91	48		

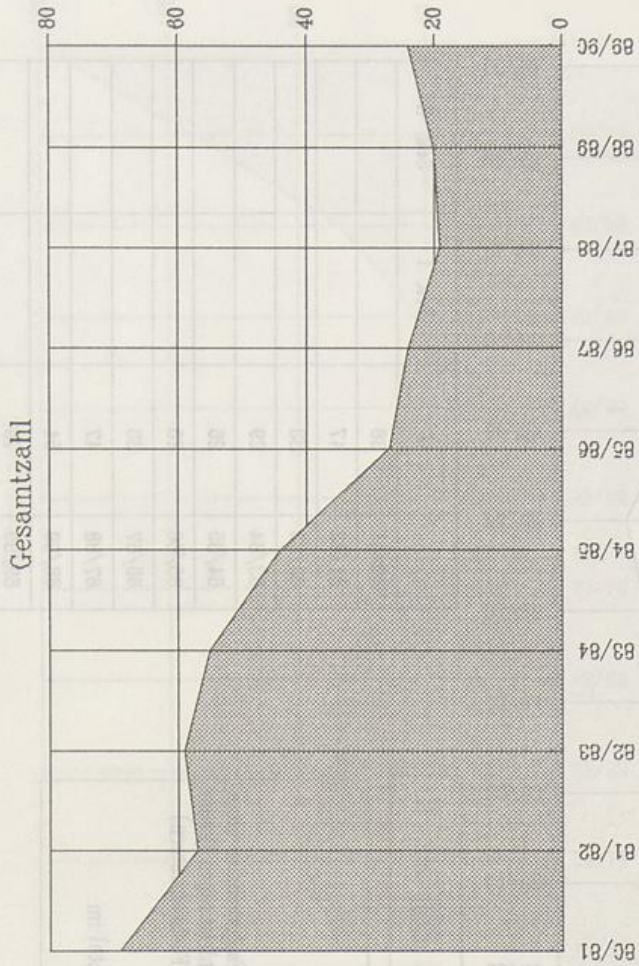
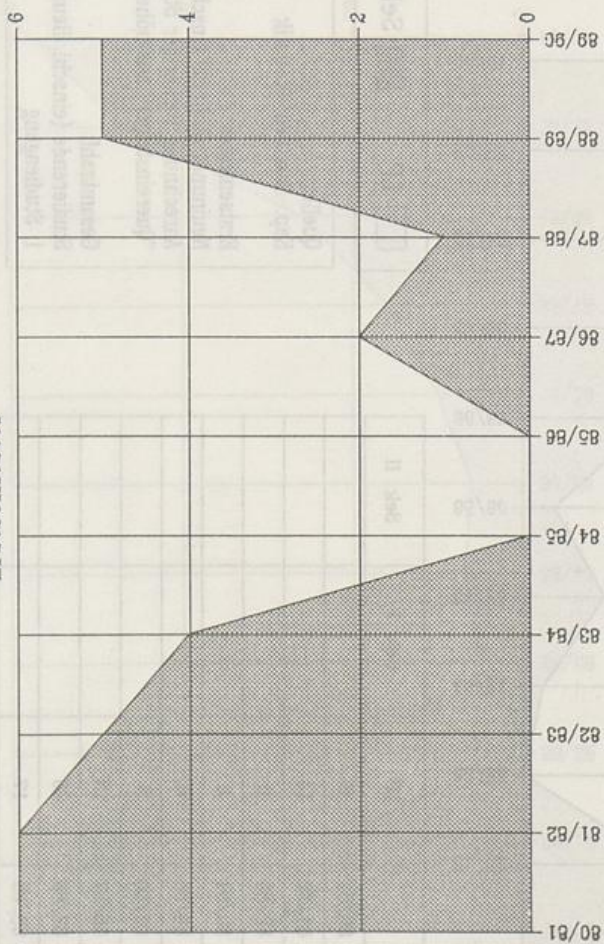
	LP	Sek I	Sek II
80/81	36		
81/82	47		
82/83	33		
83/84	29		
84/85	26		
85/86	20		
86/87	33		
87/88	47		
88/89	54		
89/90	79		
90/91	126		

Lehramtsstudienfach **Maschinenbau** (berufliche Fachrichtung)

Studienfälle (LP = 1.-3. Fach; S I und S II = 1. u. 2. Fach)

Universität Paderborn  
Gesamthochschule

Erstsemester



	LP	Sek I	Sek II
80/81			6
81/82			6
82/83			5
83/84		4	4
84/85		0	0
85/86		0	0
86/87		2	2
87/88		1	1
88/89			5
89/90			5

	LP	Sek I	Sek II
80/81			69
81/82			57
82/83			59
83/84			55
84/85			44
85/86			27
86/87			24
87/88			19
88/89			20
89/90			24

Quelle:  
Kap.-Summen-Statistik

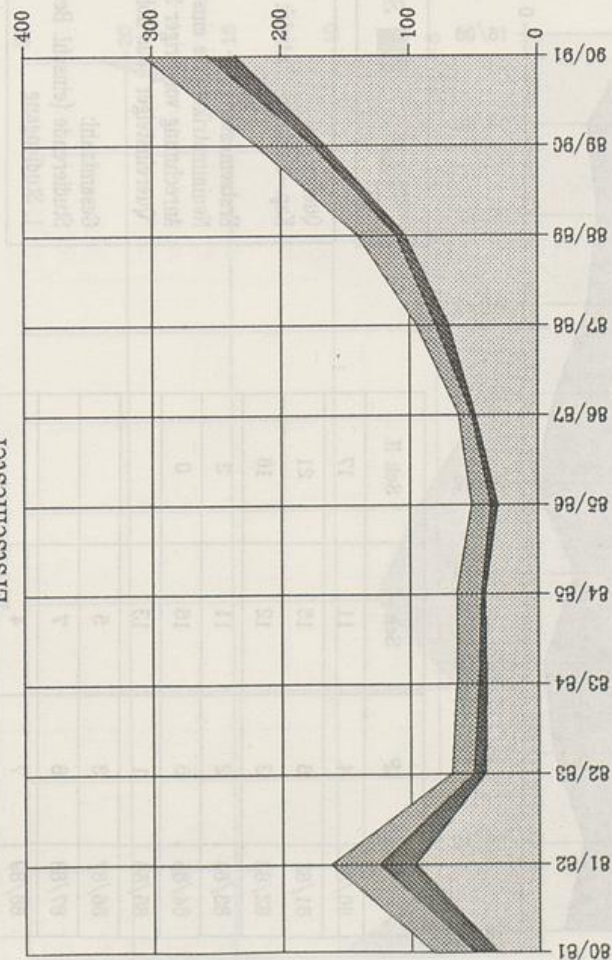
Erstsemester:  
Neumatrikulierte einschl. Fachwechsler ohne  
Anrechnung vorheriger Studienleistungen (keine  
"Quereinsteiger" aus höheren Fachsemestern)

Gesamtzahl:  
Studierende (einschl. Beurlaubte) im  
1. Studiengang

# Lehramtsstudienfach *Mathematik*

Studienfälle (LP = 1.-3. Fach; S I und S II = 1. u. 2. Fach)

## Erstsemester

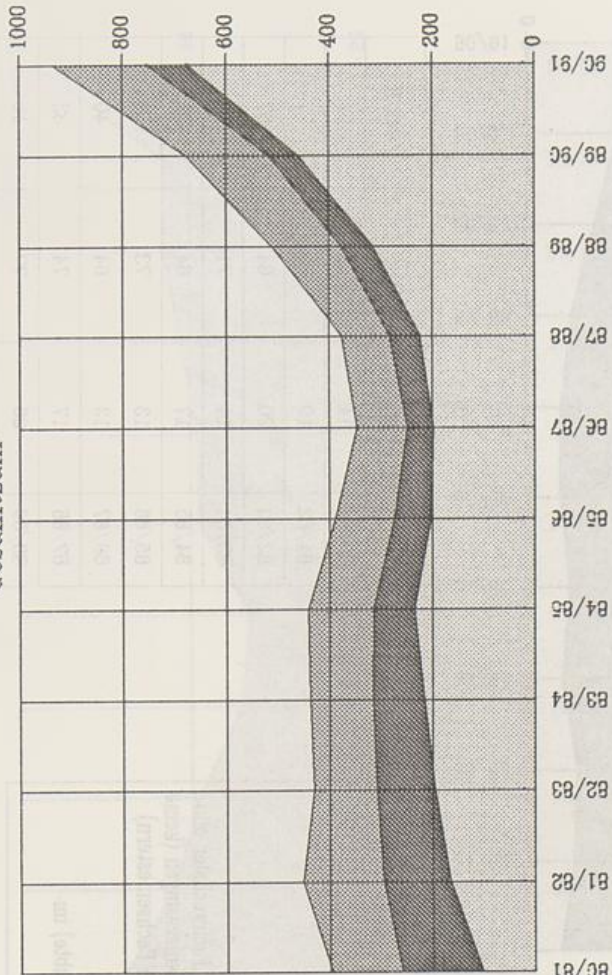


	LP	Sek II	Sek II
80/81	32	18	32
81/82	96	28	38
82/83	41	9	17
83/84	40	6	17
84/85	41	3	19
85/86	31	5	15
86/87	48	3	10
87/88	69	10	15
88/89	103	7	30
89/90	165	10	44
90/91	235	22	49

LP
  Sek I
  Sek II

**Quelle:**  
 Kap.-Summen-Statistik  
 Erstsemester:  
 Neumatrikulierte einschl. Fachwechsler ohne  
 Anrechnung vorheriger Studienleistungen (keine  
 "Quereinsteiger" aus höheren Fachsemestern)  
**Gesamtzahl:**  
 Studierende (einschl. Beurlaubte) im  
 1. Studiengang

## Gesamtzahl

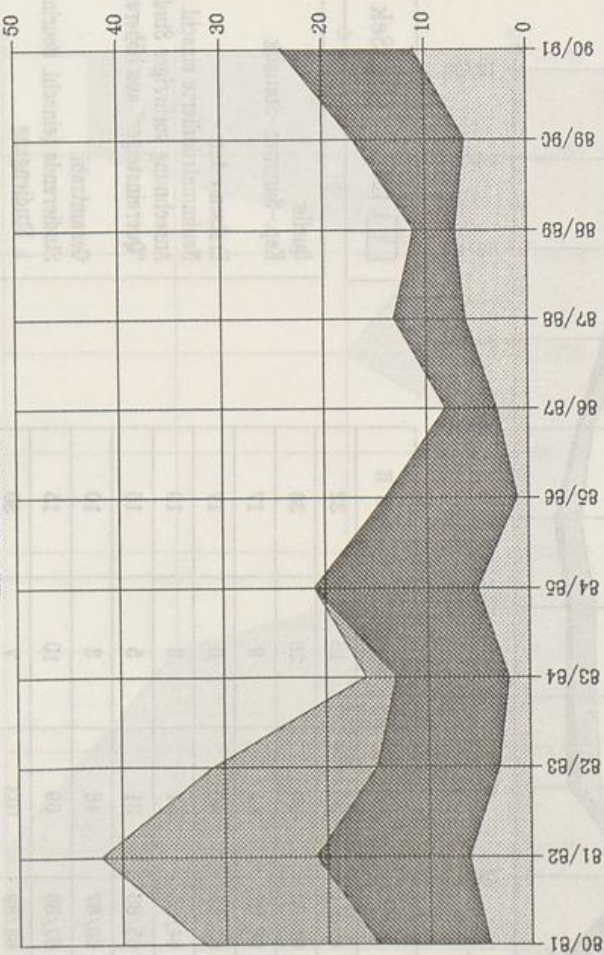


	LP	Sek I	Sek II
80/81	99	158	137
81/82	163	131	156
82/83	193	114	121
83/84	213	102	121
84/85	233	79	128
85/86	201	71	115
86/87	195	52	98
87/88	223	58	93
88/89	313	62	135
89/90	459	57	161
90/91	674	79	181

# Lehramtsstudienfach Musik

Studienfälle (LP = 1.-3. Fach; S I und S II = 1. u. 2. Fach)

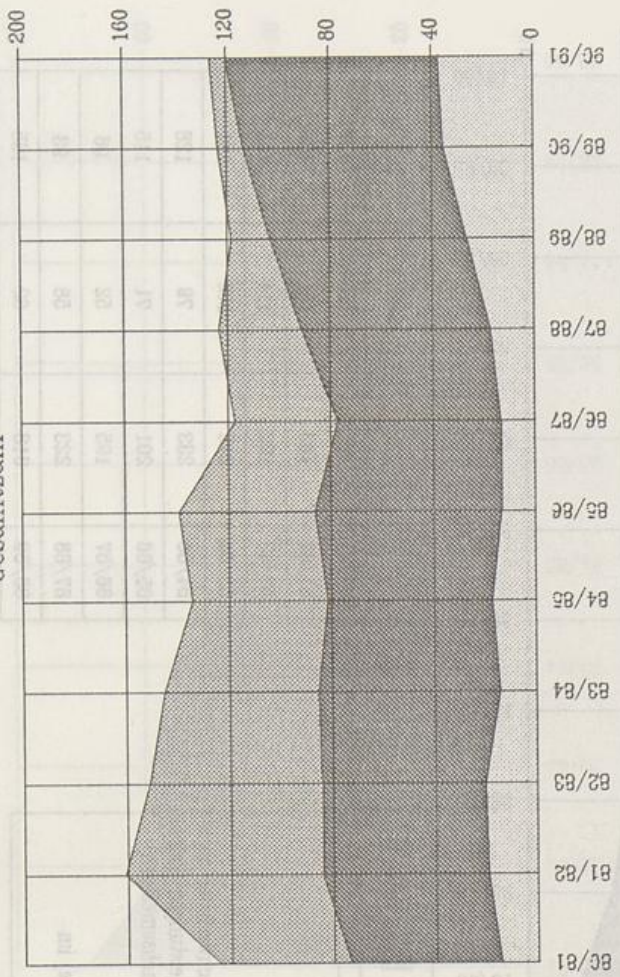
## Erstsemester



	LP	Sek I	Sek II
80/81	4	11	17
81/82	6	15	21
82/83	3	12	16
83/84	2	11	3
84/85	5	16	0
85/86	1	13	5
86/87	3	7	4
87/88	6	7	11
88/89	7	4	13
89/90	6	11	13
90/91	11	13	17

# Universität Paderborn Gesamthochschule

## Gesamtzahl



	LP	Sek I	Sek II
80/81	14	59	51
81/82	19	65	77
82/83	20	64	67
83/84	14	71	60
84/85	17	64	53
85/86	13	73	53
86/87	13	64	40
87/88	17	74	32
88/89	26	77	15
89/90	35	78	10
90/91	37	83	6

Quelle:  
Kap.-Summen-Statistik

Erstsemester:  
Neumatrikulierte einschl. Fachwechsler ohne  
Anrechnung vorheriger Studienleistungen (keine  
"Quereinsteiger" aus höheren Fachsemestern)

Gesamtzahl:  
Studierende (einschl. Beurlaubte) im  
1. Studiengang

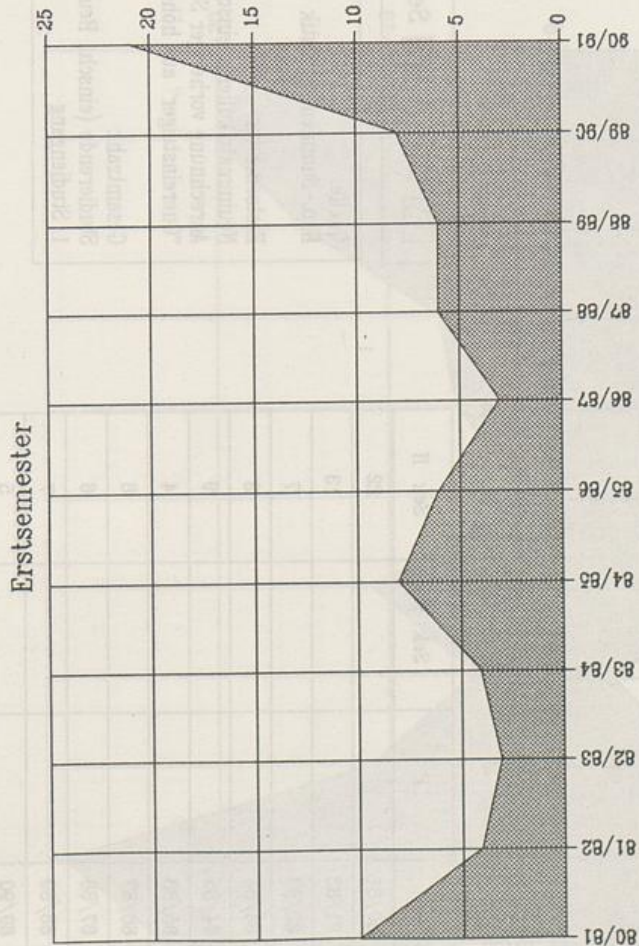


# Lehramtsstudienfach Paedagogik

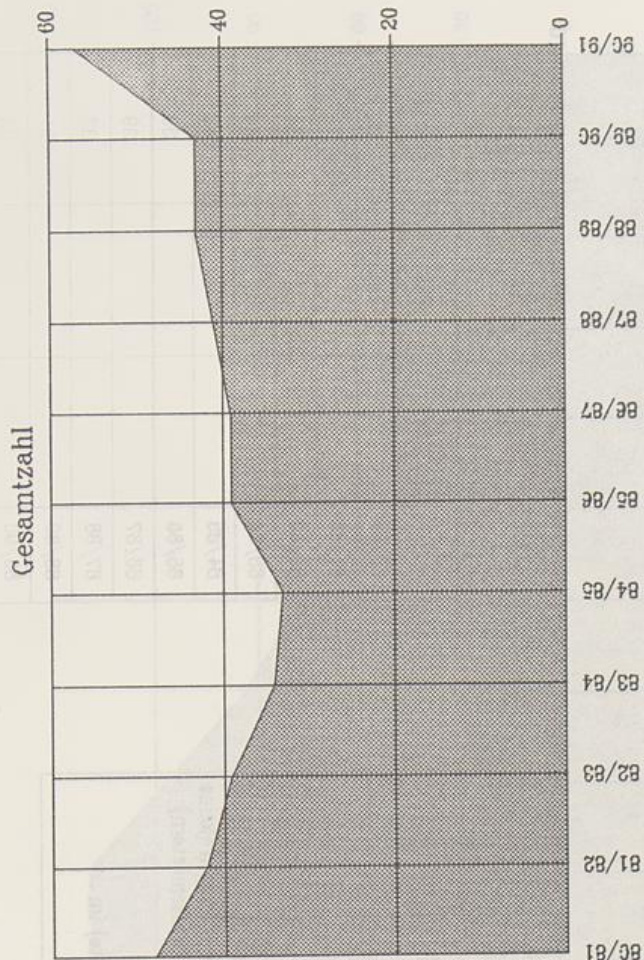
Studienfälle (LP = 1.-3. Fach; S I und S II = 1. u. 2. Fach)

Universität Paderborn  
Gesamthochschule

Erstsemester



Gesamtzahl



	LP	Sek I	Sek II
80/81			10
81/82			4
82/83			3
83/84			4
84/85			8
85/86			6
86/87			3
87/88			6
88/89			6
89/90			8
90/91			21

	LP	Sek I	Sek II
80/81			48
81/82			42
82/83			39
83/84			34
84/85			33
85/86			39
86/87			39
87/88			41
88/89			43
89/90			43
90/91			57

Quelle:  
Kap.-Summen-Statistik

Erstsemester:  
Neumatrikulierte einschl. Fachwechsler ohne  
Anrechnung vorheriger Studienleistungen (keine  
"Quereinsteiger" aus höheren Fachsemestern)

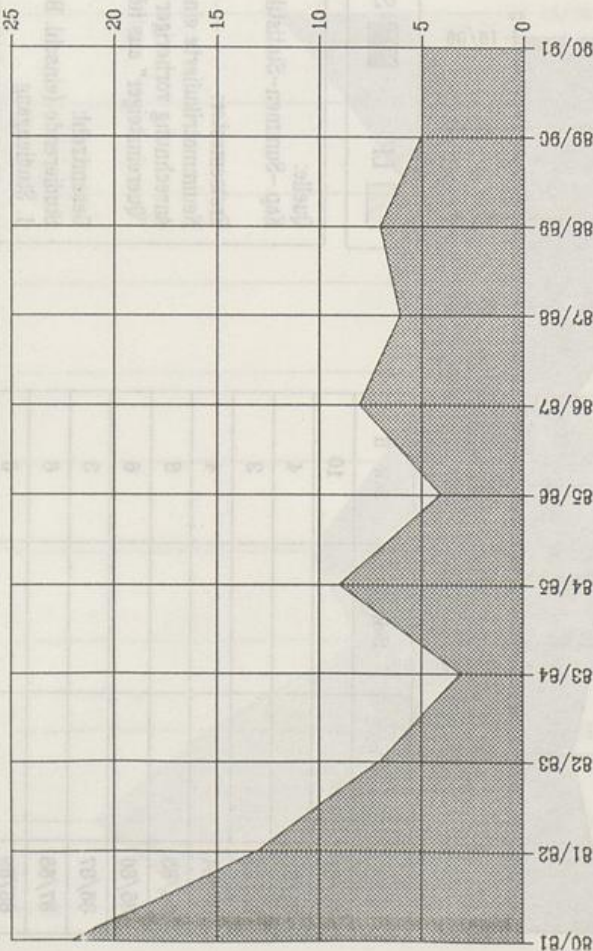
Gesamtzahl:  
Studierende (einschl. Beurlaubte) im  
1. Studiengang

	LP	Sek I	Sek II
80/81			48
81/82			42
82/83			39
83/84			34
84/85			33
85/86			39
86/87			39
87/88			41
88/89			43
89/90			43
90/91			57

# Lehramtsstudienfach Philosophie

Studienfälle (LP = 1.-3. Fach; S I und S II = 1. u. 2. Fach)

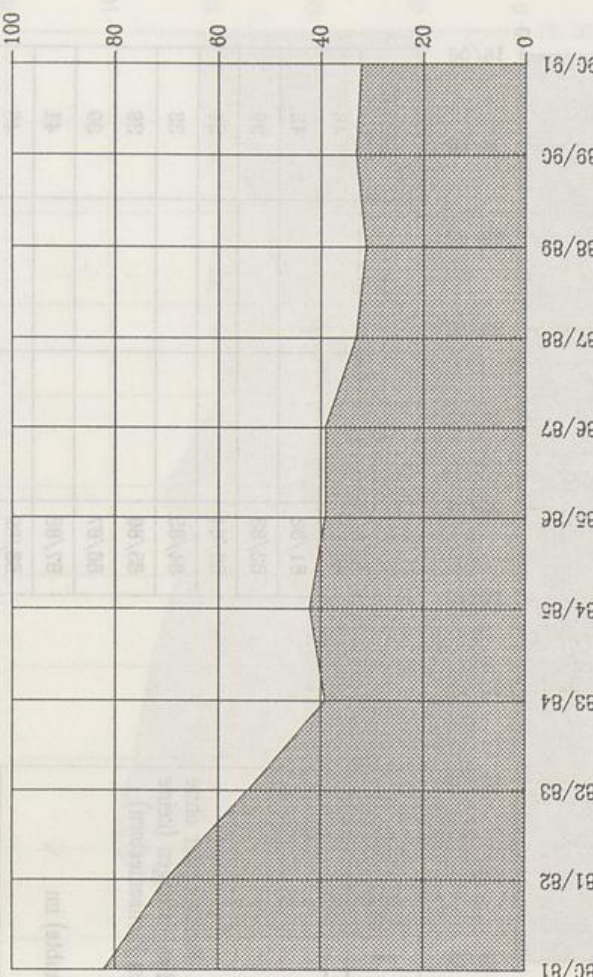
## Erstsemester



	LP	Sek I	Sek II
80/81			22
81/82			13
82/83			7
83/84			3
84/85			9
85/86			4
86/87			8
87/88			6
88/89			7
89/90			5
90/91			5

# Universität Paderborn Gesamthochschule

## Gesamtzahl



	LP	Sek I	Sek II
80/81			82
81/82			70
82/83			54
83/84			39
84/85			42
85/86			39
86/87			39
87/88			33
88/89			31
89/90			33
90/91			32

Quelle:  
Kap.-Summen-Statistik

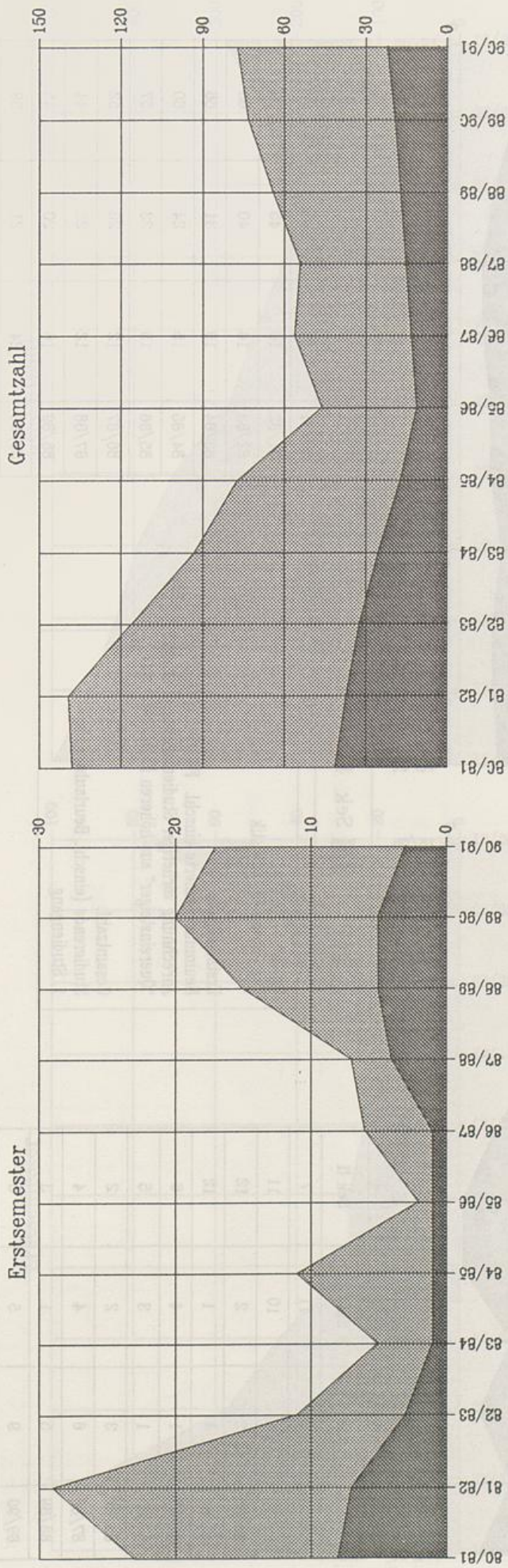
Erstsemester:  
Neumatrikulierte einschl. Fachwechsler ohne  
Anrechnung vorheriger Studienleistungen (keine  
"Quereinsteiger" aus höheren Fachsemestern)

Gesamtzahl:  
Studierende (einschl. Beurlaubte) im  
1. Studiengang

# Lehramtsstudienfach *Physik*

Studienfälle (LP = 1.-3. Fach; S I und S II = 1. u. 2. Fach)

Universität Paderborn  
Gesamthochschule



	LP	Sek I	Sek II
80/81		8	15
81/82		7	22
82/83		3	8
83/84		1	4
84/85		1	10
85/86		1	1
86/87		1	5
87/88		4	3
88/89		5	10
89/90		5	15
90/91		3	14

LP
  Sek I
  Sek II

Quelle:  
 Kap.-Summen-Statistik

Erstsemester:  
 Neumatrikulierte einschl. Fachwechsler ohne  
 Anrechnung vorheriger Studienleistungen (keine  
 "Quereinsteiger" aus höheren Fachsemestern)

Gesamtzahl:  
 Studierende (einschl. Beurlaubte) im  
 1. Studiengang

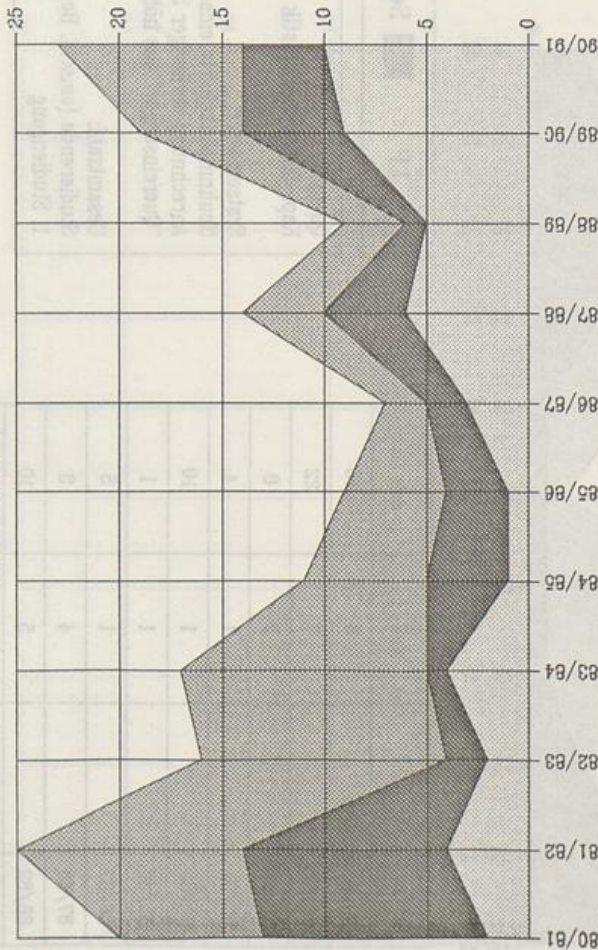
	LP	Sek I	Sek II
80/81		41	97
81/82		37	102
82/83		32	84
83/84		25	68
84/85		17	60
85/86		11	35
86/87		13	43
87/88		15	39
88/89		17	47
89/90		19	54
90/91		22	55

# Lehramtsstudienfach *Religionslehre, ev.*

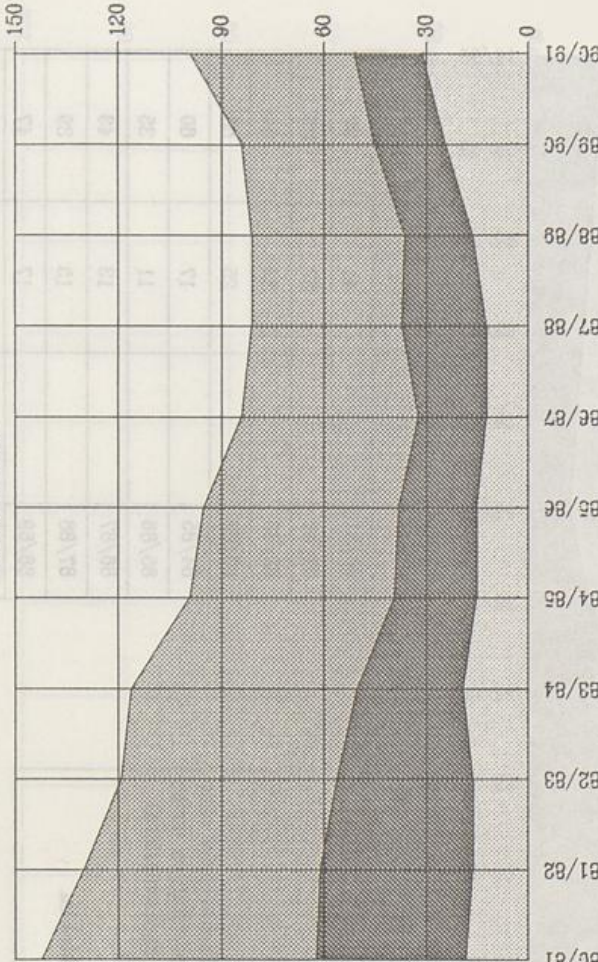
Studienfälle (LP = 1.-3. Fach; S I und S II = 1. u. 2. Fach)

Universität Paderborn  
Gesamthochschule

Erstsemester



Gesamtzahl



	LP	Sek I	Sek II
80/81	2	11	7
81/82	4	10	11
82/83	2	2	12
83/84	4	1	12
84/85	1	4	6
85/86	1	3	5
86/87	3	2	2
87/88	6	4	4
88/89	5	1	3
89/90	9	5	5
90/91	10	4	9

Quelle:  
Kap.-Summen-Statistik

Erstsemester:  
Neumatrikulierte einschl. Fachwechsler ohne  
Anrechnung vorheriger Studienleistungen (keine  
"Quereinsteiger" aus höheren Fachsemestern)

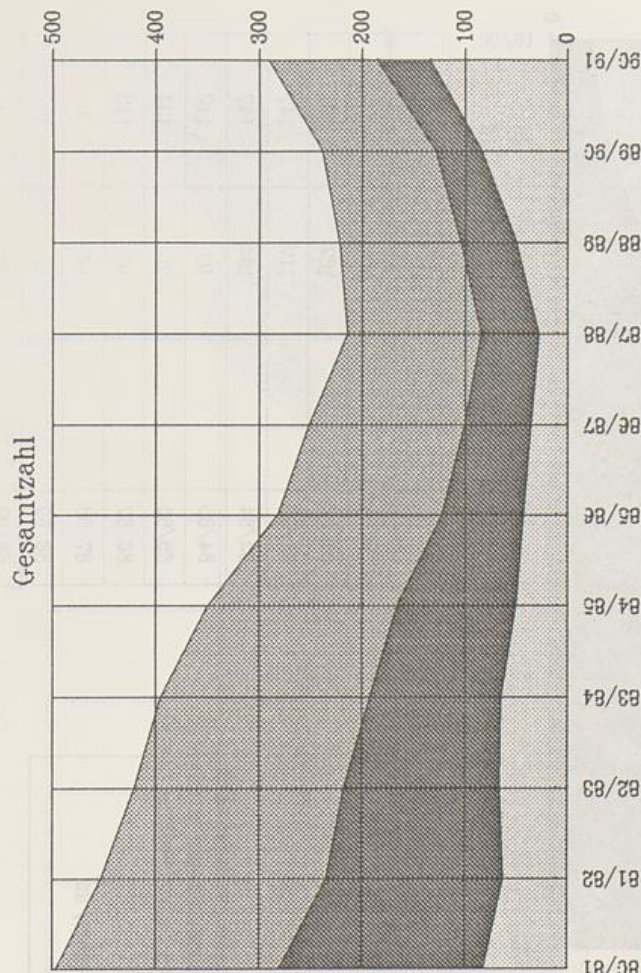
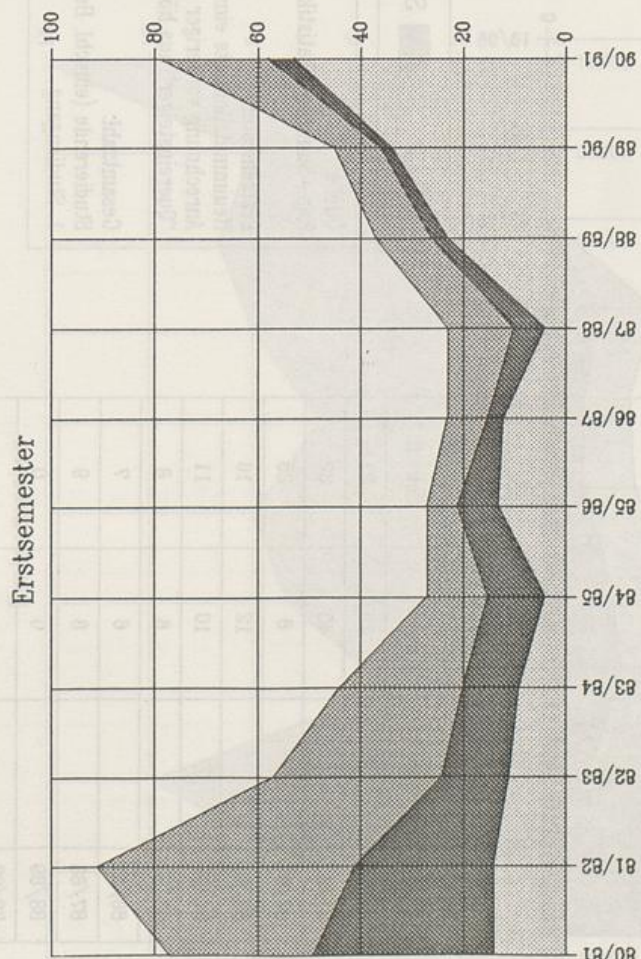
Gesamtzahl:  
Studierende (einschl. Beurlaubte) im  
1. Studiengang

	LP	Sek I	Sek II
80/81	18	44	80
81/82	16	45	69
82/83	16	40	63
83/84	19	31	66
84/85	15	24	60
85/86	15	23	57
86/87	12	20	52
87/88	12	25	44
88/89	16	20	45
89/90	24	21	39
90/91	31	20	48

# Lehramtsstudienfach *Religionslehre kath.*

Studienfälle (LP = 1.-3. Fach, S I und S II = 1. u. 2. Fach)

Universität Paderborn  
Gesamthochschule



	LP	Sek I	Sek II
80/81	14	35	28
81/82	14	27	50
82/83	11	13	33
83/84	9	11	24
84/85	4	11	12
85/86	13	8	6
86/87	12	3	8
87/88	4	6	13
88/89	23	3	11
89/90	34	2	9
90/91	53	5	21

Quelle:  
Kap.-Summen-Statistik

Erstsemester:  
Neumatrikulierte einschl. Fachwechsler ohne  
Anrechnung vorheriger Studienleistungen (keine  
"Quereinsteiger" aus höheren Fachsemestern)

Gesamtzahl:  
Studierende (einschl. Beurlaubte) im  
1. Studiengang

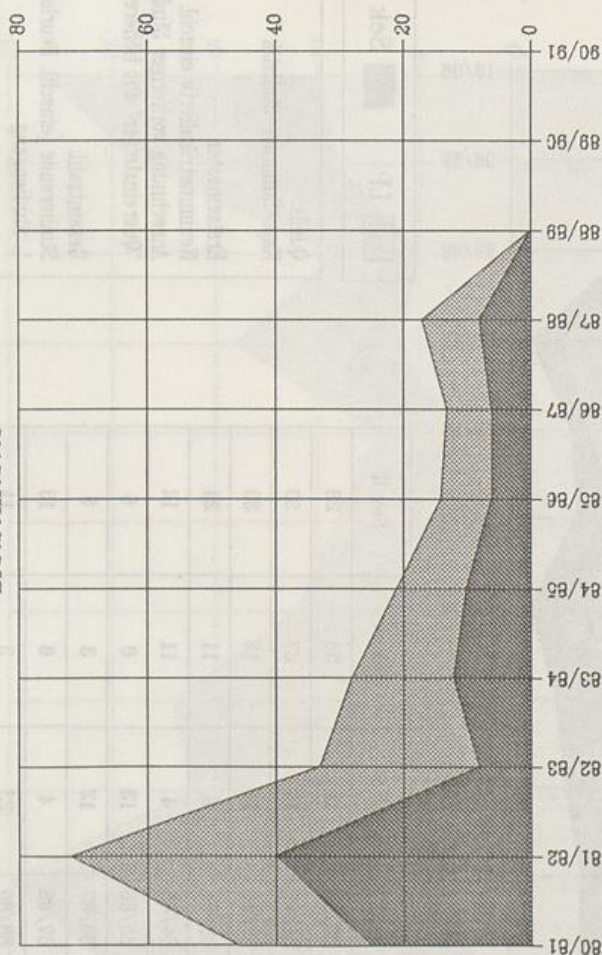
	LP	Sek I	Sek II
80/81	81	199	216
81/82	61	173	218
82/83	65	152	203
83/84	64	128	203
84/85	49	116	184
85/86	42	79	160
86/87	35	65	151
87/88	27	56	130
88/89	49	54	118
89/90	83	45	110
90/91	133	52	105

# Lehramtsstudienfach Sozialwissenschaften

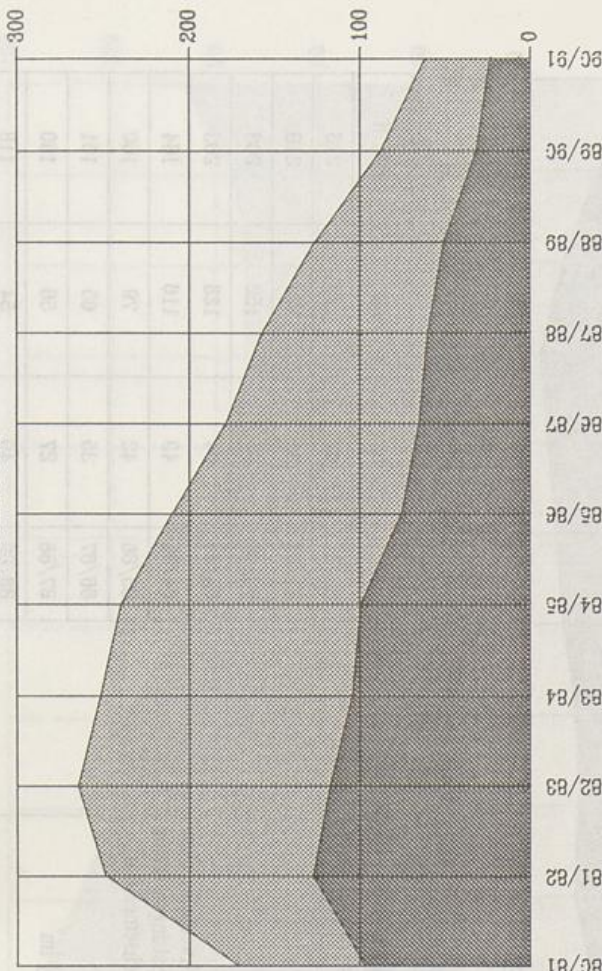
Studienfälle (LP = 1.-3. Fach; S I und S II = 1. u. 2. Fach)

Universität Paderborn  
Gesamthochschule

Erstsemester



Gesamtzahl



	LP	Sek I	Sek II
80/81		25	21
81/82		40	32
82/83		8	25
83/84		12	16
84/85		10	11
85/86		6	8
86/87		6	7
87/88		8	9
88/89		0	0
89/90			
90/91			

LP
  Sek I
  Sek II

**Quelle:**  
 Kap.-Summen-Statistik

**Erstsemester:**  
 Neumatrikulierte einschl. Fachwechsler ohne  
 Anrechnung vorheriger Studienleistungen (keine  
 "Quereinsteiger" aus höheren Fachsemestern)

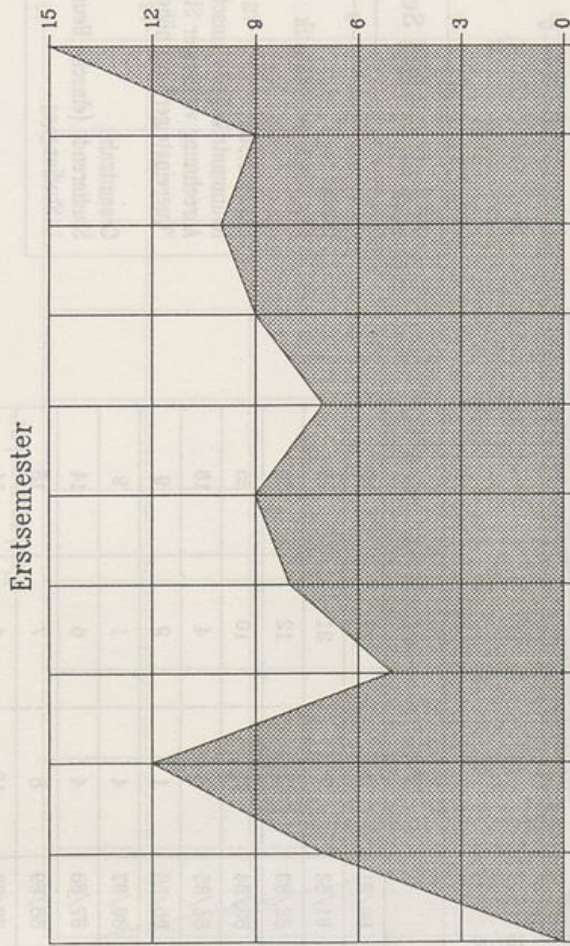
**Gesamtzahl:**  
 Studierende (einschl. Beurlaubte) im  
 1. Studiengang

	LP	Sek I	Sek II
80/81		97	74
81/82		127	121
82/83		117	147
83/84		104	147
84/85		99	140
85/86		75	134
86/87		65	113
87/88		60	97
88/89		50	76
89/90		31	56
90/91		23	38

# Lehramtsstudienfach *Spanisch*

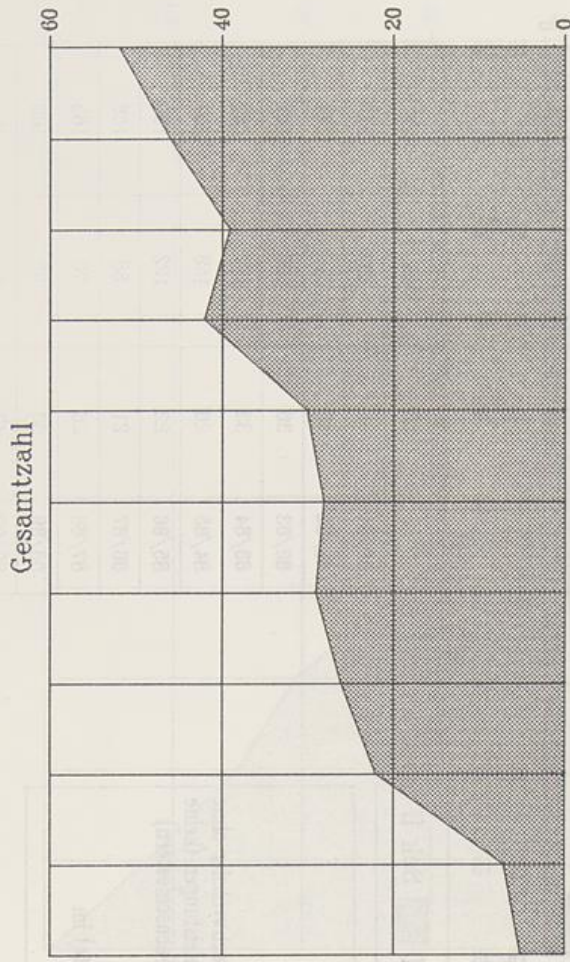
Studienfälle (LP = 1.-3. Fach; S I und S II = 1. u. 2. Fach)

Erstsemester



	LP	Sek I	Sek II
80/81			0
81/82			7
82/83			12
83/84			5
84/85			8
85/86			9
86/87			7
87/88			9
88/89			10
89/90			9
90/91			15

Gesamtzahl



	LP	Sek I	Sek II
80/81			5
81/82			7
82/83			22
83/84			26
84/85			29
85/86			28
86/87			30
87/88			42
88/89			39
89/90			46
90/91			52

Quelle:  
Kap.-Summen-Statistik

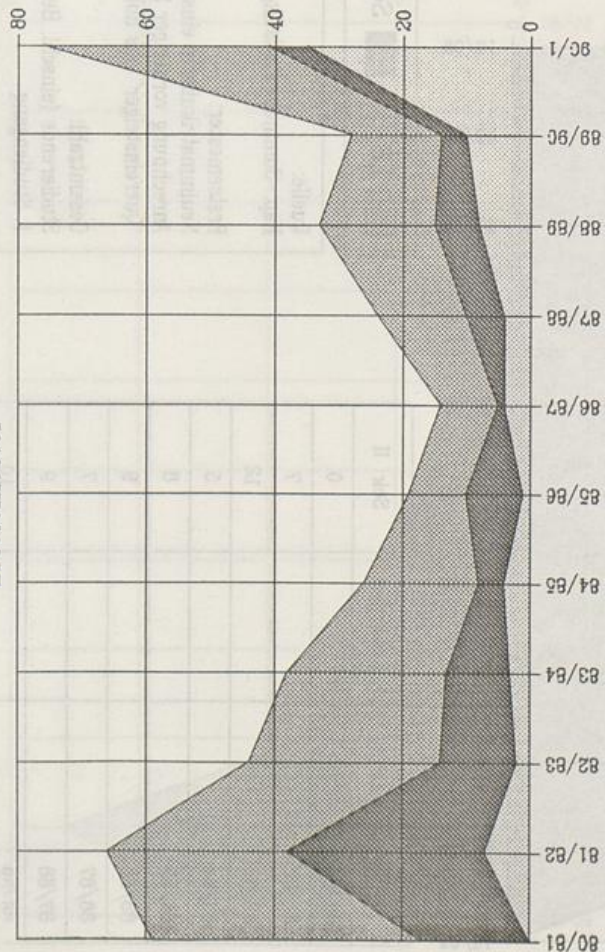
Erstsemester:  
Neumatrikulierte einschl. Fachwechsler ohne  
Anrechnung vorheriger Studienleistungen (keine  
"Quereinsteiger" aus höheren Fachsemestern)

Gesamtzahl:  
Studierende (einschl. Beurlaubte) im  
1. Studiengang

# Lehramtsstudienfach Sport

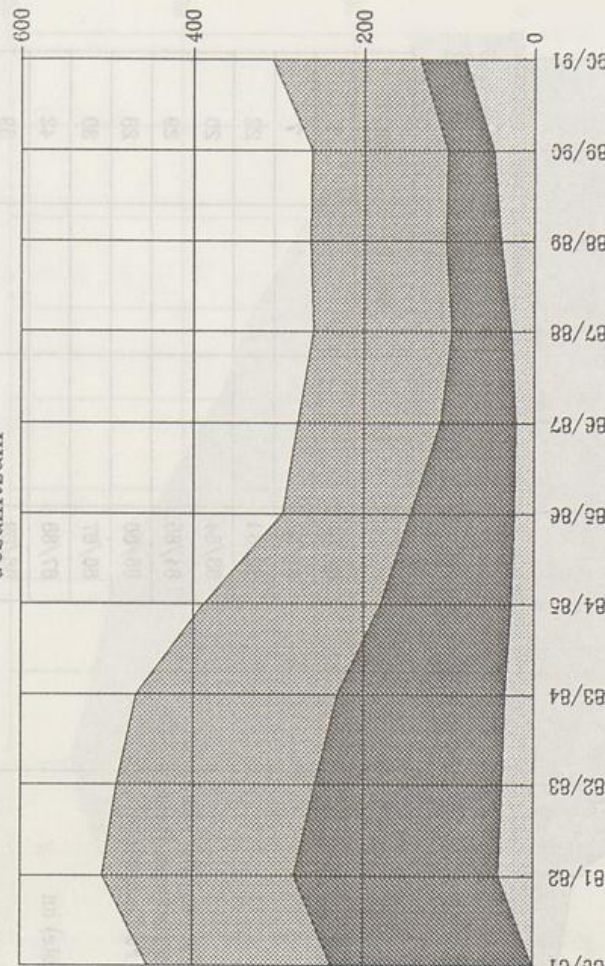
Studienfälle (LP = 1.-3. Fach; S I und S II = 1. u. 2. Fach)

## Erstsemester



	LP	Sek I	Sek II
80/81	0	17	42
81/82	7	31	28
82/83	2	12	30
83/84	3	10	25
84/85	4	4	18
85/86	1	9	9
86/87	4	1	9
87/88	4	6	14
88/89	8	7	18
89/90	10	4	14
90/91	35	6	35

## Gesamtzahl



	LP	Sek I	Sek II
80/81	0	237	215
81/82	40	240	224
82/83	36	220	232
83/84	33	197	235
84/85	26	153	207
85/86	22	122	150
86/87	21	88	168
87/88	26	70	163
88/89	38	65	160
89/90	47	54	160
90/91	81	53	173

LP    Sek I    Sek II

Quelle:  
Kap.-Summen-Statistik

Erstsemester:  
Neumatrikulierte einschl. Fachwechsler ohne  
Anrechnung vorheriger Studienleistungen (keine  
"Quereinsteiger" aus höheren Fachsemestern)

Gesamtzahl:  
Studierende (einschl. Beurlaubte) im  
1. Studiengang

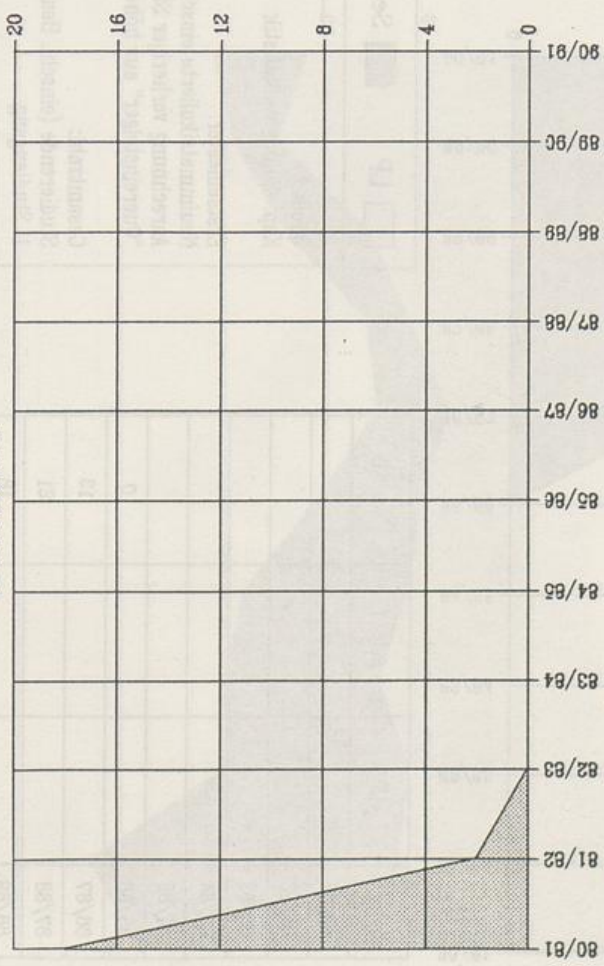


# Lehramtsstudienfach *Sprache*

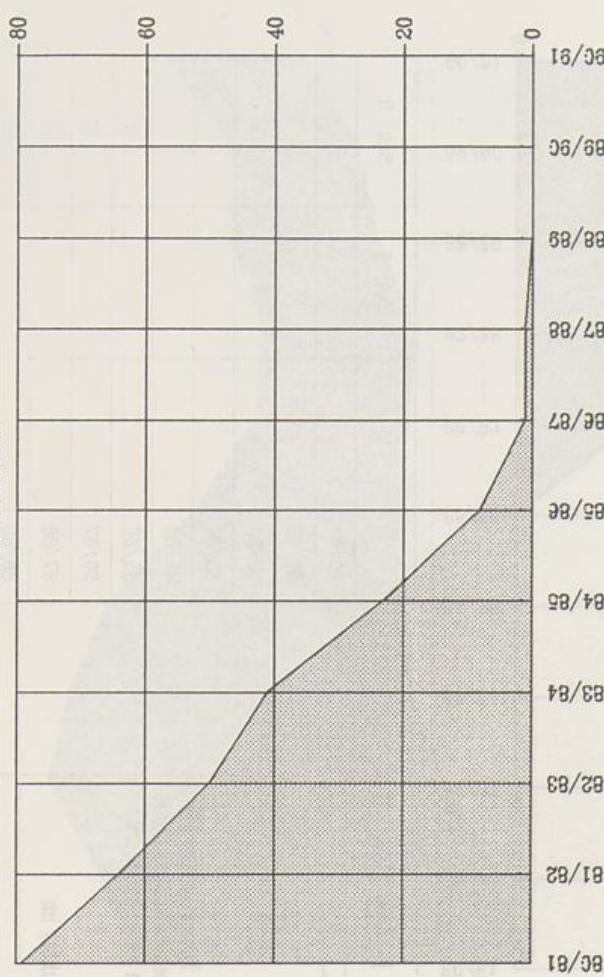
Studienfälle (LP = 1.-3. Fach; S I und S II = 1. u. 2. Fach)

Universität Paderborn  
Gesamthochschule

Erstsemester



Gesamtzahl



	LP	Sek I	Sek II
80/81	18		
81/82	2		
82/83	0		
83/84			
84/85			
85/86			
86/87			
87/88			
88/89			
89/90			
90/91			

LP
  Sek I
  Sek II

Quelle:  
 Kap.-Summen-Statistik  
 Erstsemester:  
 Neumatrikulierte einschl. Fachwechsler ohne  
 Anrechnung vorheriger Studienleistungen (keine  
 "Quereinsteiger" aus höheren Fachsemestern)  
 Gesamtzahl:  
 Studierende (einschl. Beurlaubte) im  
 1. Studiengang

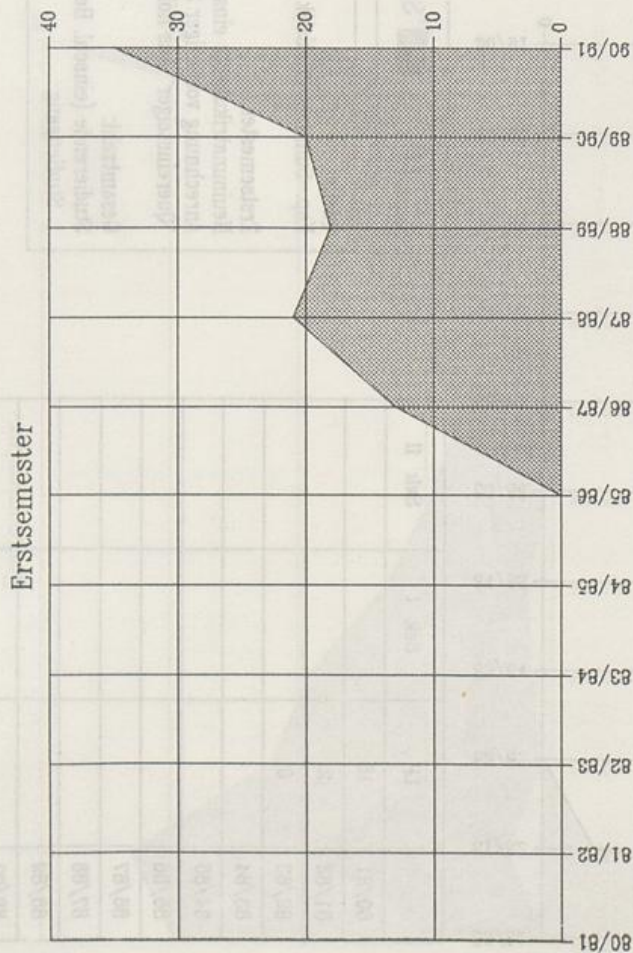
	LP	Sek I	Sek II
80/81	79		
81/82	64		
82/83	50		
83/84	41		
84/85	23		
85/86	8		
86/87	1		
87/88	1		
88/89	0		
89/90			
90/91			

Lehramtsstudienfach *Spezielle Wirtschaftslehre* (berufliche Fachrichtung)

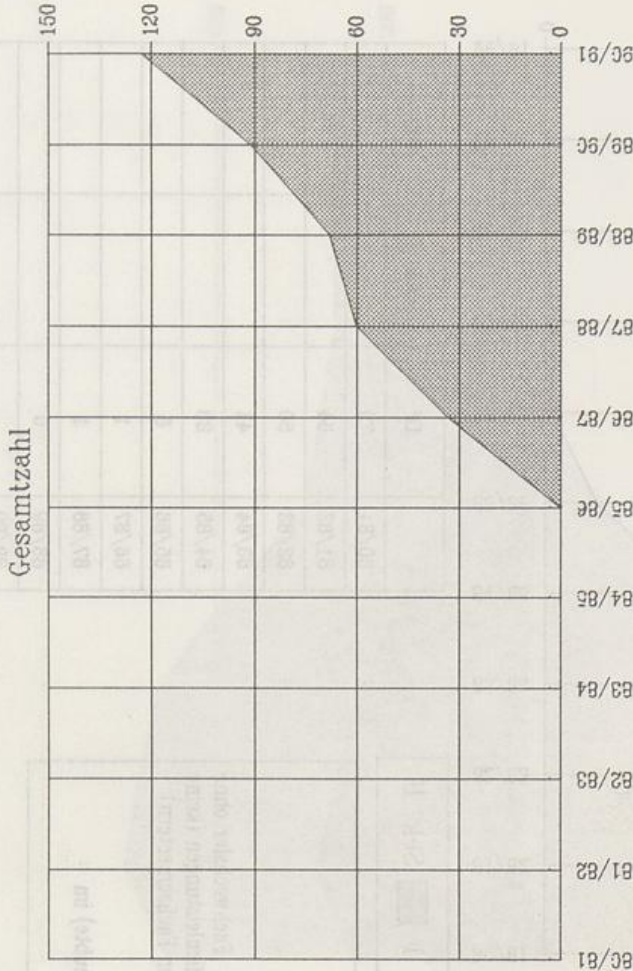
Studienfälle (LP = 1.-3. Fach; S I und S II = 1. u. 2. Fach)

Universität Paderborn  
Gesamthochschule

Erstsemester



Gesamtzahl



	LP	Sek I	Sek II
80/81			
81/82			
82/83			
83/84			
84/85			
85/86			0
86/87			13
87/88			21
88/89			18
89/90			20
90/91			35

Quelle:  
Kap.-Summen-Statistik

Erstsemester:  
Neumatrikulierte einschl. Fachwechsler ohne  
Anrechnung vorheriger Studienleistungen (keine  
"Quereinsteiger" aus höheren Fachsemestern)

Gesamtzahl:  
Studierende (einschl. Beurlaubte) im  
1. Studiengang

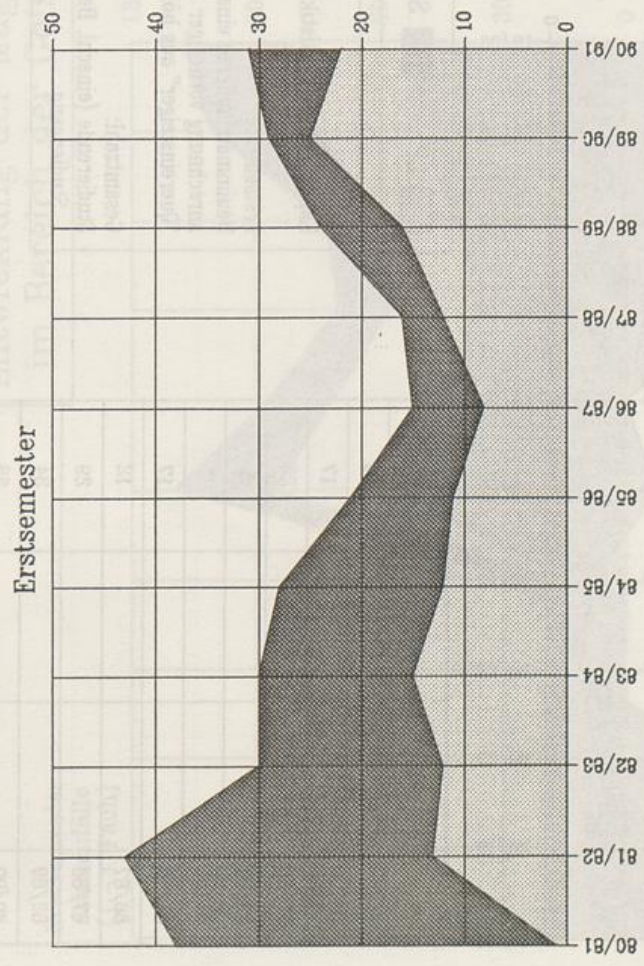
	LP	Sek I	Sek II
80/81			
81/82			
82/83			
83/84			
84/85			
85/86			0
86/87			33
87/88			60
88/89			68
89/90			91
90/91			123

# Lehramtsstudienfach *Textilgestaltung*

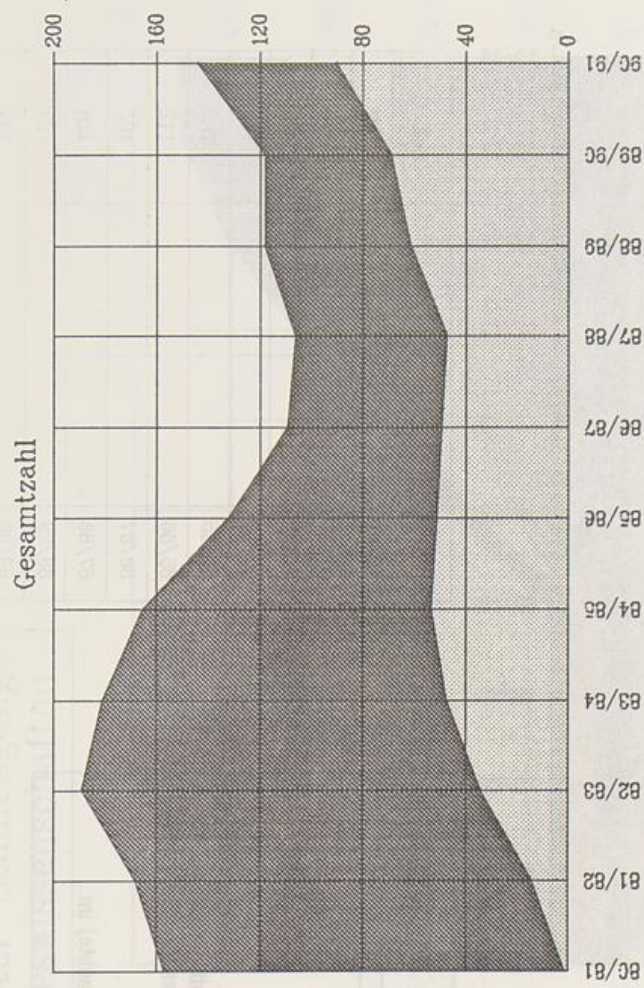
Studienfälle (LP = 1.-3. Fach; S I und S II = 1. u. 2. Fach)

Universität Paderborn  
Gesamthochschule

Erstsemester



Gesamtzahl



	LP	Sek I	Sek II
80/81	1	37	
81/82	13	30	
82/83	12	18	
83/84	15	15	
84/85	12	16	
85/86	11	10	
86/87	8	7	
87/88	12	4	
88/89	16	8	
89/90	25	4	
90/91	22	9	

LP
  Sek I
  Sek II

Quelle:  
Kap.-Summen-Statistik

Erstsemester:  
Neumatrikulierte einschl. Fachwechsler ohne  
Anrechnung vorheriger Studienleistungen (keine  
"Quereinsteiger" aus höheren Fachsemestern)

Gesamtzahl:  
Studierende (einschl. Beurlaubte) im  
1. Studiengang

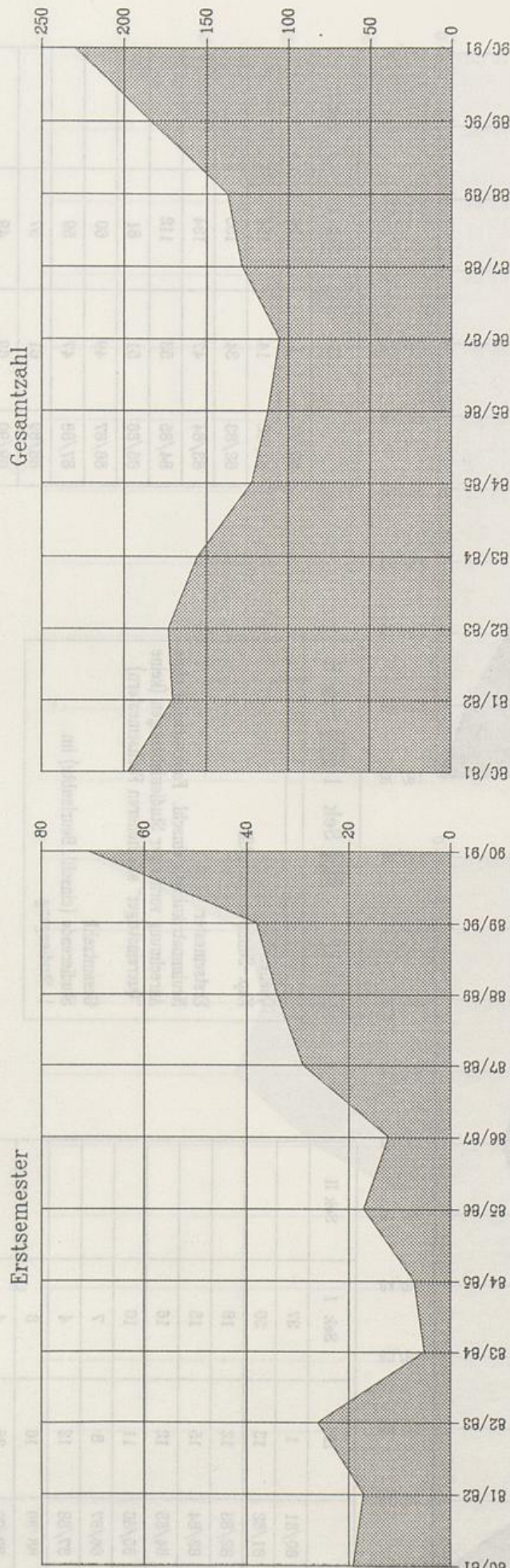
	LP	Sek I	Sek II
80/81	1	156	
81/82	14	154	
82/83	34	155	
83/84	47	134	
84/85	53	112	
85/86	51	81	
86/87	49	60	
87/88	47	59	
88/89	61	57	
89/90	69	49	
90/91	90	54	

# Lehramtsstudienfach Wirtschaftswissenschaften

Studienfälle (LP = 1.-3. Fach; S I und S II = 1. u. 2. Fach)

(berufliche Fachrichtung)

Universität Paderborn  
Gesamthochschule



Studienfall	LP	Sek I	Sek II
80/81	19		
81/82	17		
82/83	26		
83/84	5		
84/85	7		
85/86	17		
86/87	12		
87/88	29		
88/89	34		
89/90	38		
90/91	71		

Quelle: Kap.-Summen-Statistik

Erstsemester: Neumatrikulierte einschl. Fachwechsler ohne Anrechnung vorheriger Studienleistungen (keine "Quereinsteiger" aus höheren Fachsemestern)

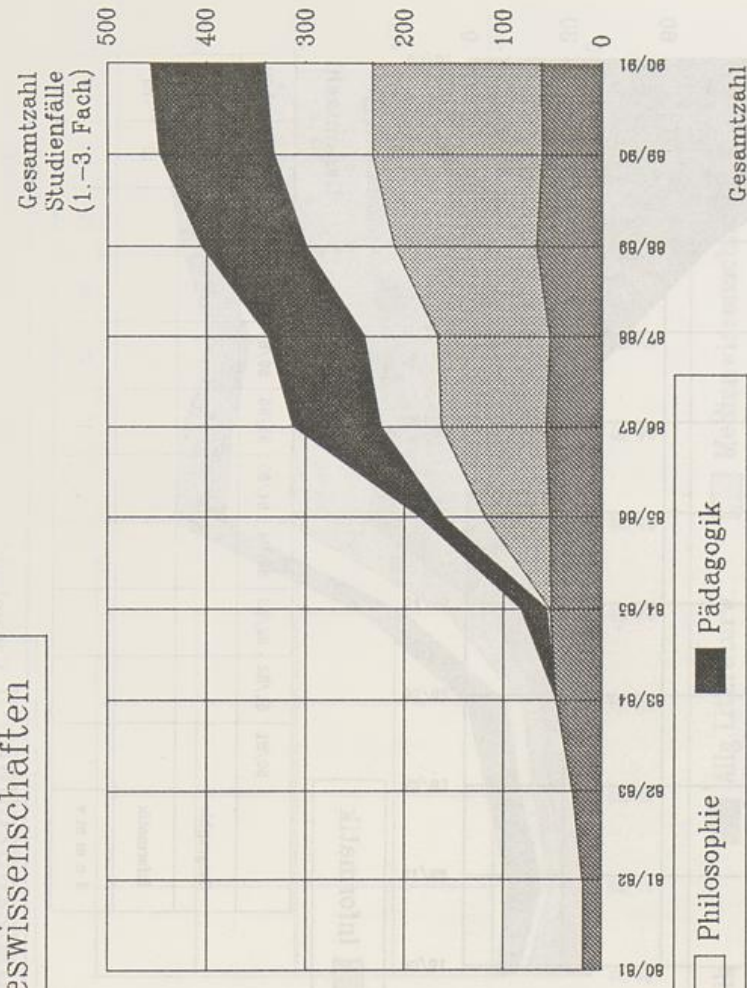
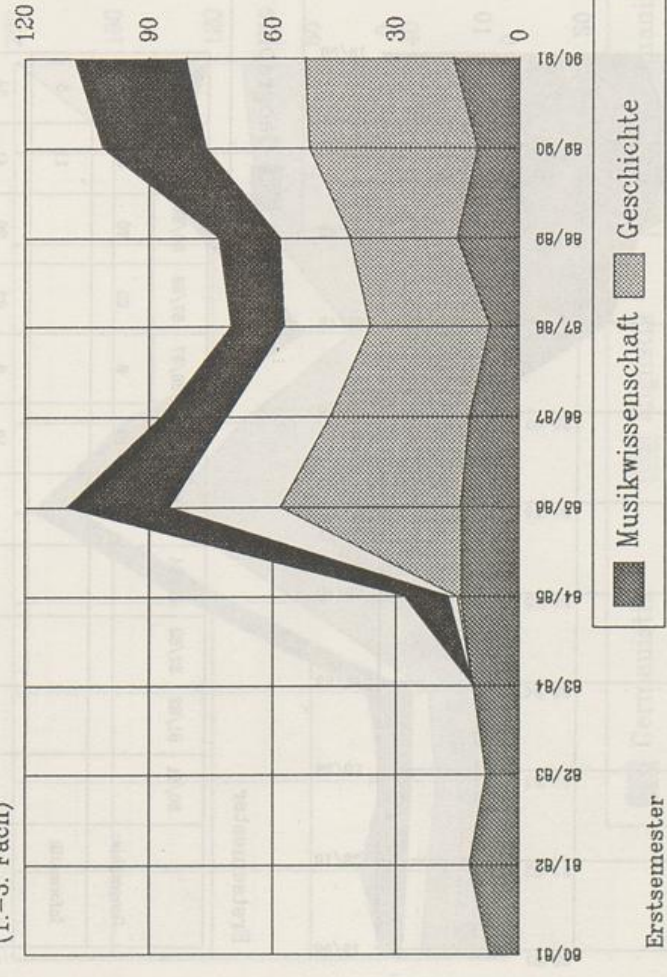
Gesamtzahl: Studierende (einschl. Beurlaubte) im 1. Studiengang

Studienfall	LP	Sek I	Sek II
80/81			197
81/82			170
82/83			173
83/84			155
84/85			122
85/86			112
86/87			105
87/88			128
88/89			137
89/90			184
90/91			230

Universität Paderborn  
Gesamthochschule

Entwicklung der Magister-Studiengänge  
im Bereich der Geisteswissenschaften

Erstsemester  
Studienfälle  
(1.-3. Fach)



Erstsemester	80/81	81/82	82/83	83/84	84/85	85/86	86/87	87/88	88/89	89/90	90/91
Musikwissenschaft	7	12	8	11	14	14	12	7	15	10	10
Geschichte				1	44	27	34	29	20	41	30
Philosophie				2	27	25	25	21	17	25	29
Pädagogik				11	25	16	16	13	15	25	27

Gesamtzahl	80/81	81/82	82/83	83/84	84/85	85/86	86/87	87/88	88/89	89/90	90/91
Musikwissenschaft	19	19	29	46	51	52	50	52	60	60	61
Geschichte				1	06	106	114	144	172	171	
Philosophie				3	42	61	74	89	100	109	
Pädagogik				27	25	89	106	115	115	115	

Quelle:  
Kap.-Summen-Statistik

Erstsemester:  
Neumatrikulierte einschl. Fachwechsler ohne Anrechnung vorheriger Studienleistungen (keine "Quereinsteiger" aus höheren Fachsemestern)

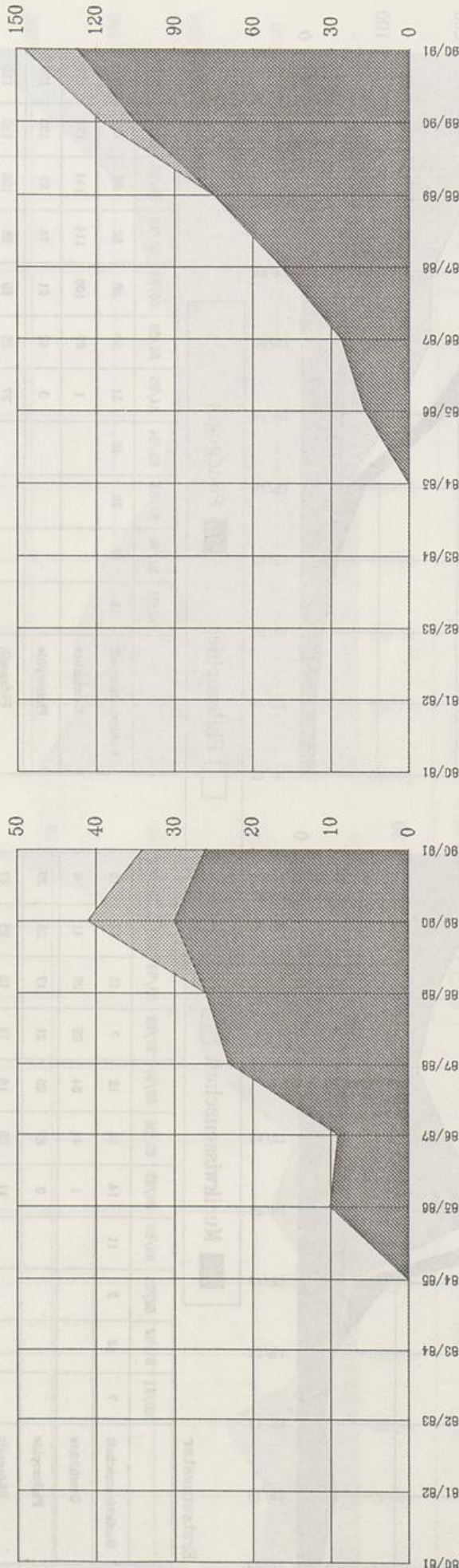
Gesamtzahl:  
Studierende (einschl. Beurlaubte) im 1. Studiengang

Universität Paderborn  
Gesamthochschule

Erstsemester  
Studienfälle  
(1.-3. Fach)

Entwicklung der Magister-Studiengänge  
im Bereich der Naturwissenschaften

Gesamtzahl  
Studienfälle  
(1.-3. Fach)



Quelle:  
Kap.-Summen-Statistik

Erstsemester:  
Neumatrikulierte einschl. Fachwechsler ohne Anrechnung vorheriger  
Studienleistungen (keine "Quereinsteiger" aus höheren Fachsemestern)

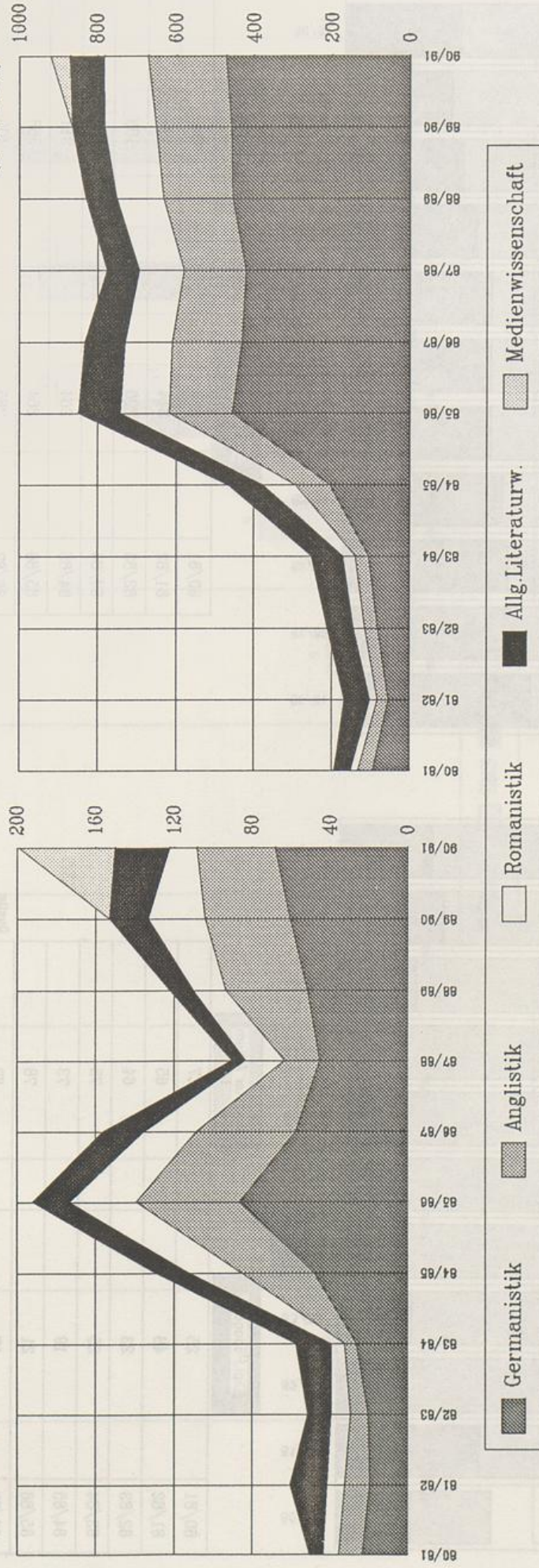
Gesamtzahl:  
Studierende (einschl. Beurlaubte) im 1. Studiengang

Universität Paderborn  
Gesamthochschule

Erstsemester  
Studienfälle  
(1.-3. Fach)

Entwicklung der Magister-Studiengänge  
im Bereich der Sprachwissenschaften

Gesamtzahl  
Studienfälle  
(1.-3. Fach)



Erstsemester

	80/81	81/82	82/83	83/84	84/85	85/86	86/87	87/88	88/89	89/90	90/91
Germanistik	23	19	20	26	48	89	57	45	51	60	66
Anglistik	12	13	8	6	37	53	51	18	42	44	40
Romanistik	8	9	10	7	27	34	27	20	17	29	14
Allg.Literaturw.	7	19	12	18	17	19	21	7	12	20	26
Medienwissenschaft											49
<b>S u m m e</b>	<b>50</b>	<b>60</b>	<b>51</b>	<b>57</b>	<b>129</b>	<b>192</b>	<b>150</b>	<b>90</b>	<b>122</b>	<b>153</b>	<b>199</b>

Gesamtzahl

	80/81	81/82	82/83	83/84	84/85	85/86	86/87	87/88	88/89	89/90	90/91
Germanistik	83	53	80	104	205	454	430	420	453	458	471
Anglistik	38	27	34	34	88	161	179	156	177	192	199
Romanistik	19	20	29	32	84	126	120	114	119	131	112
Allg.Literaturw.	42	66	67	82	89	107	103	82	80	83	89
Medienwissenschaft											49
<b>S u m m e</b>	<b>182</b>	<b>106</b>	<b>209</b>	<b>252</b>	<b>406</b>	<b>648</b>	<b>632</b>	<b>774</b>	<b>829</b>	<b>804</b>	<b>920</b>

Quelle:

Kap.-Summen-Statistik

Erstsemester:

Neumatrikulierte einschl. Fachwechsler ohne Anrechnung vorheriger Studienleistungen (keine "Quereinsteiger" aus höheren Fachsemestern)

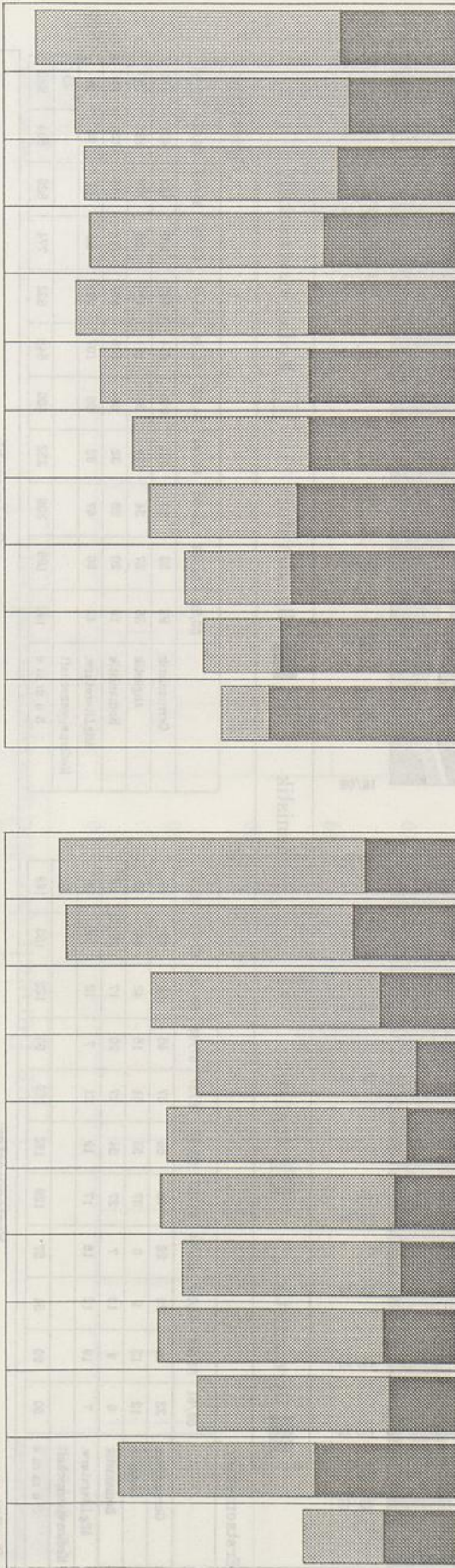
Gesamtzahl:

Studierende (einschl. Beurlaubte) im 1. Studiengang

Entwicklung der Geisteswissenschaftl. Studiengänge

Erstsemester

Gesamtzahl



Dipl.Pädagogik

Magister Artium

Dipl.Pädagogik

Magister Artium

80/81	25	27	
81/82	48	65	
82/83	23	64	
83/84	25	75	
84/85	19	73	
85/86	21	78	
86/87	17	80	
87/88	14	73	
88/89	26	76	
89/90	35	85	
90/91	31	101	

80/81	336	84	
81/82	314	138	
82/83	290	188	
83/84	285	262	
84/85	264	311	
85/86	264	368	
86/87	265	409	
87/88	238	411	
88/89	213	446	
89/90	193	482	
90/91	207	536	

Quelle:  
Kap.-Summen-Statistik

Erstsemester:  
Neumatrikulierte einsch. Fachwechsler ohne  
Anrechnung vorheriger Studienleistungen (keine  
"Quereinsteiger" aus höheren Fachsemestern)

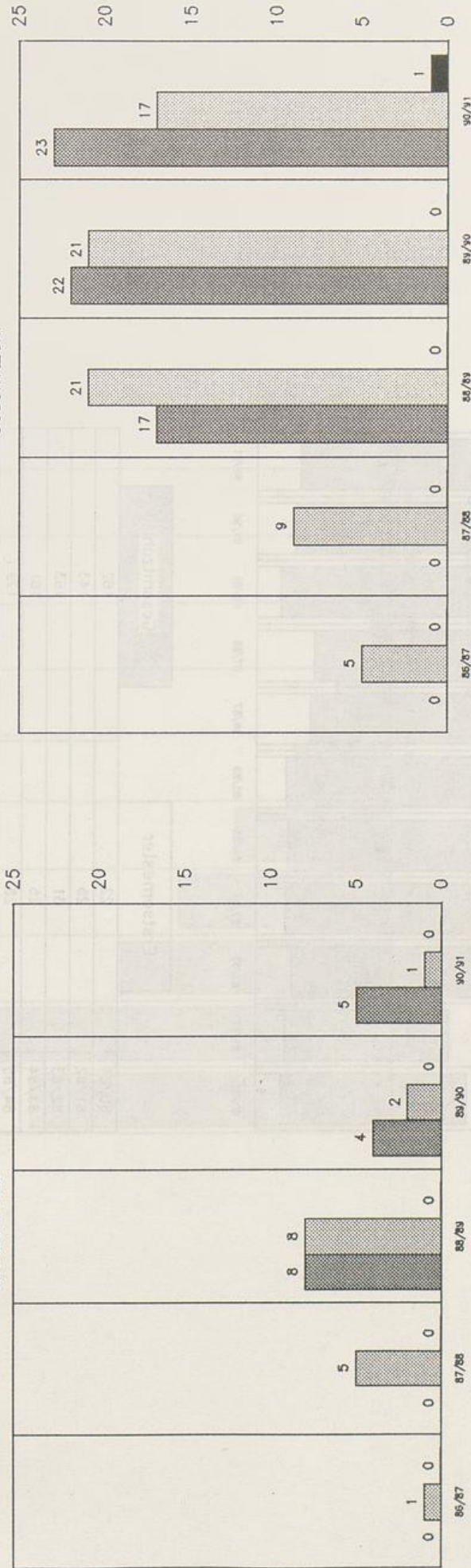
Gesamtzahl:  
Immatrikulierte (einschl. Beurlaubte) im  
I. Studiengang



Universität Paderborn  
Gesamthochschule

Entwicklung der Ergänzungs- und Aufbaustudien

- Erstsemester - - Gesamtzahl -



■ EET ■ EMB ■ SLIT

Quelle:  
Kap.-Summen-Statistik

Erstsemester:  
Neumatrikulierte einschl. Fachwechsler ohne  
Anrechnung vorheriger Studienleistungen (keine  
"Quereinsteiger" aus höheren Fachsemestern)

Gesamtzahl:  
Immatrikulierte (einschl. Beurtaubte)

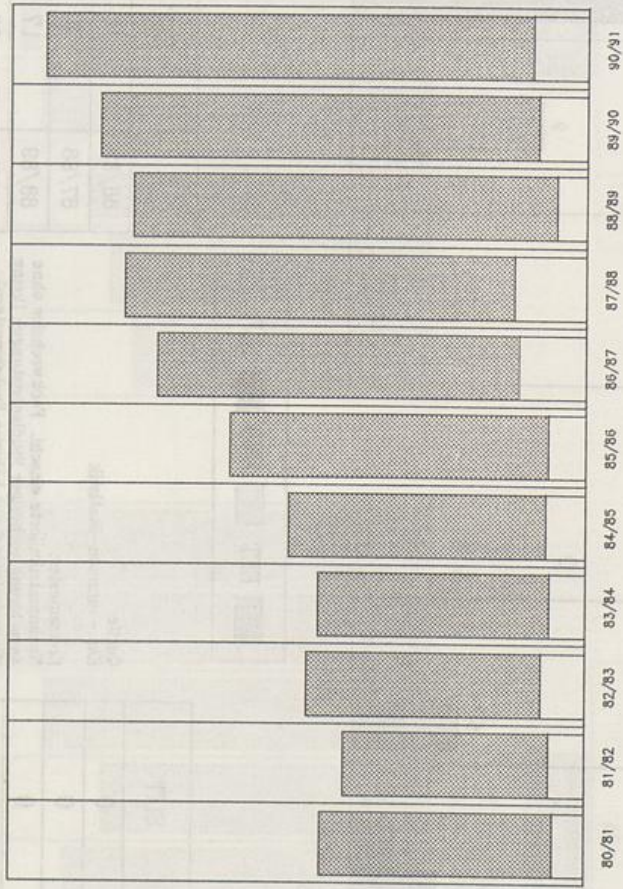
	EET	EMB	SLIT
86/87	0	1	0
87/88	0	5	0
88/89	8	8	0
89/90	4	2	0
90/91	5	1	0

	EET	EMB	SLIT
86/87	0	5	0
87/88	0	9	0
88/89	17	21	0
89/90	22	21	0
90/91	23	17	1

EET = Ergänzungsstudium Elektrotechnik  
EMB = Ergänzungsstudium Maschinenbau  
SLIT = Sprach- u. Literaturwiss.; Informations- u. Textverarbeitung

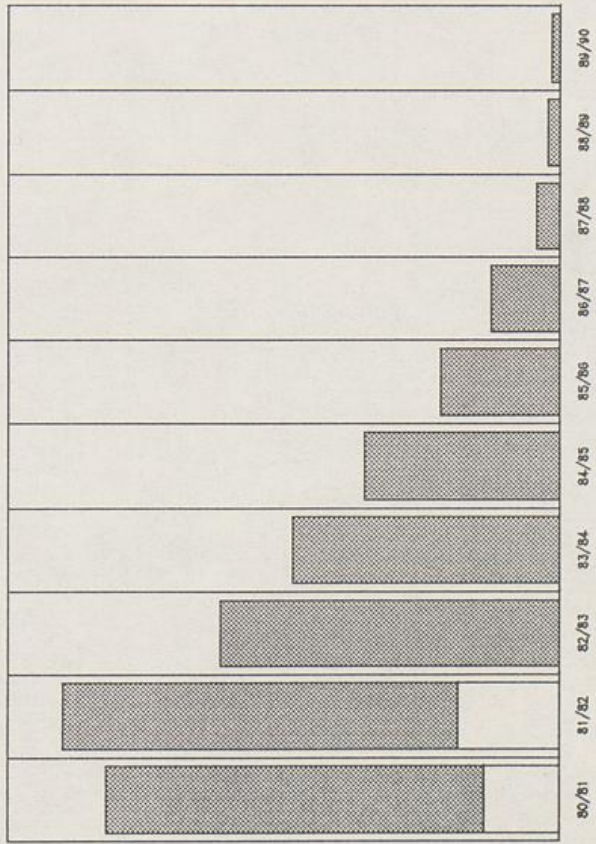
Universität Paderborn  
Gesamthochschule

Entwicklung der Promotionsstudien  
- Erstsemester und Gesamtzahl -



Erstsemester		Gesamtzahl
80/81	22	162
81/82	25	143
82/83	31	163
83/84	25	161
84/85	28	179
85/86	26	222
86/87	47	251
87/88	50	271
88/89	21	294
89/90	34	304
90/91	38	338

Entwicklung des FH-Studiengangs  
Ingenieur-Informatik  
- Erstsemester und Gesamtzahl -



Studienanfänger	Gesamtzahl
80/81	274
81/82	286
82/83	246
83/84	194
84/85	142
85/86	87
86/87	50
87/88	17
88/89	9
89/90	6
90/91	4

Quelle:  
Kap. - Summen - Statistik

Erstsemester:  
Neumatrikulierte einschl. Fachwechsler ohne  
Anrechnung vorheriger Studienleistungen (keine  
"Quereinsteiger" aus höheren Fachsemestern)

Gesamtzahl:  
Studierende im 1. Studiengang