



UNIVERSITÄTS-
BIBLIOTHEK
PADERBORN

Universitätsbibliothek Paderborn

Dokumentation der Studierendenzahlen

Universität Paderborn

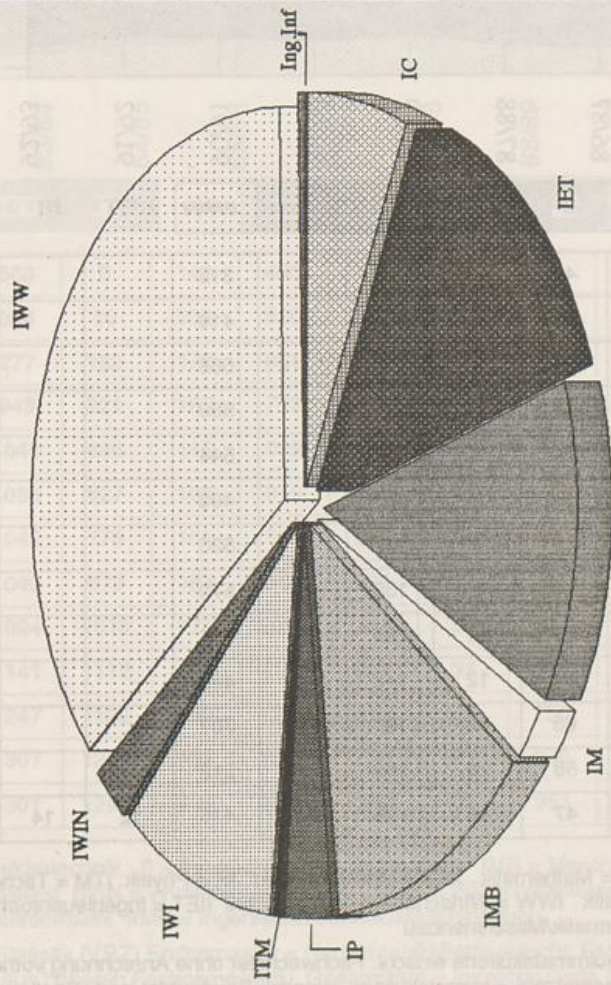
Paderborn, 1980/81-1990/91(1991); 1980/81-1992/93(1993)

Entwicklung der Integrierten Studiengänge

urn:nbn:de:hbz:466:1-32516

Die Integrierten Studiengänge zum WS 1992/93

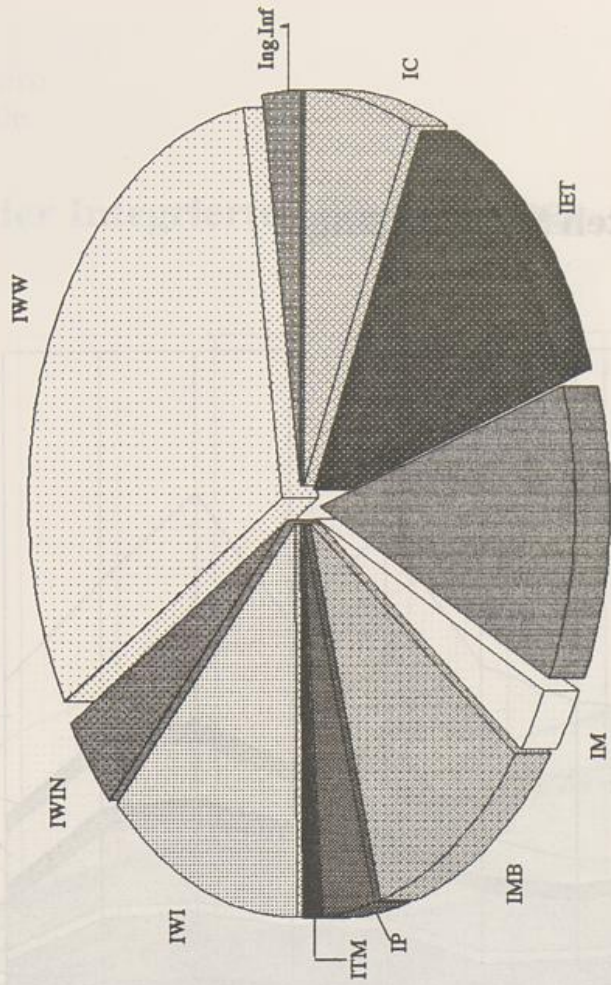
Universität Paderborn
Gesamthochschule



Erstsemester

	Ing.- Informatik													
	IC	IET	II	IM	IMB	IP	ITM	IWI	IWIN	IWW	III	IIMB	Su.	
92/93	98	189	174	39	150	47	16	179	57	445	12	14	9	1429

IC = Chemie; IET = Elektrotechnik; II = Informatik; IM = Mathematik; IMB = Maschinenbau; IP = Physik;
ITM = Technomathematik; IWI = Wirtschaftsinformatik; IWB = Wirtschaftsinformatik; IWW = Wirtschaftsinformatik;
wissenschaftlich; IET = Ingenieurinformatik/Elektrotechnik; III = Ingenieurinformatik/Informatik; IIMB = Ingenieurinformatik/Maschinenbau



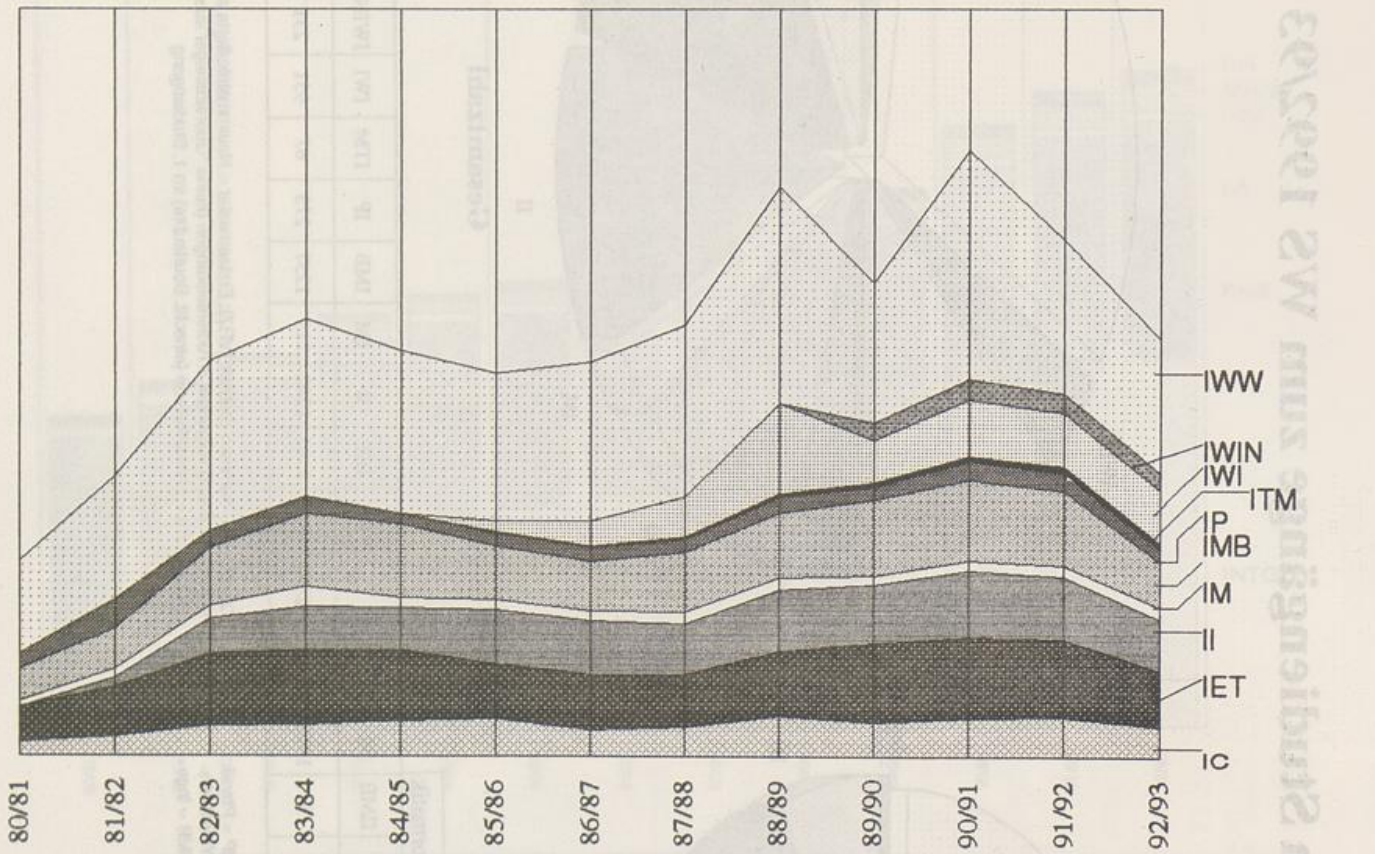
Gesamtzahl

	Ing.- Informatik													
	IC	IET	II	IM	IMB	IP	ITM	IWI	IWIN	IWW	III	IIMB	Su.	
92/93	619	1301	1292	219	1257	273	67	951	231	3455	12	14	9	9696

Quelle: Kap.-Summen-Statistik (VRZ); Erstsemester = Neumatrikulierte einschl. Fachwechsler ohne Anrechnung vorgeringer Studienleistungen (keine "Quereinsteiger" aus höheren Fachsemestern); Gesamtzahl = Inmatrikulierte (einschl. Beurlaubte) im 1. Studiengang

Entwicklung der Integrierten Studiengänge

Erstsemester



IC IET II IM IMB IP ITM IWI IWIN IWW IIET III IIMB Summe

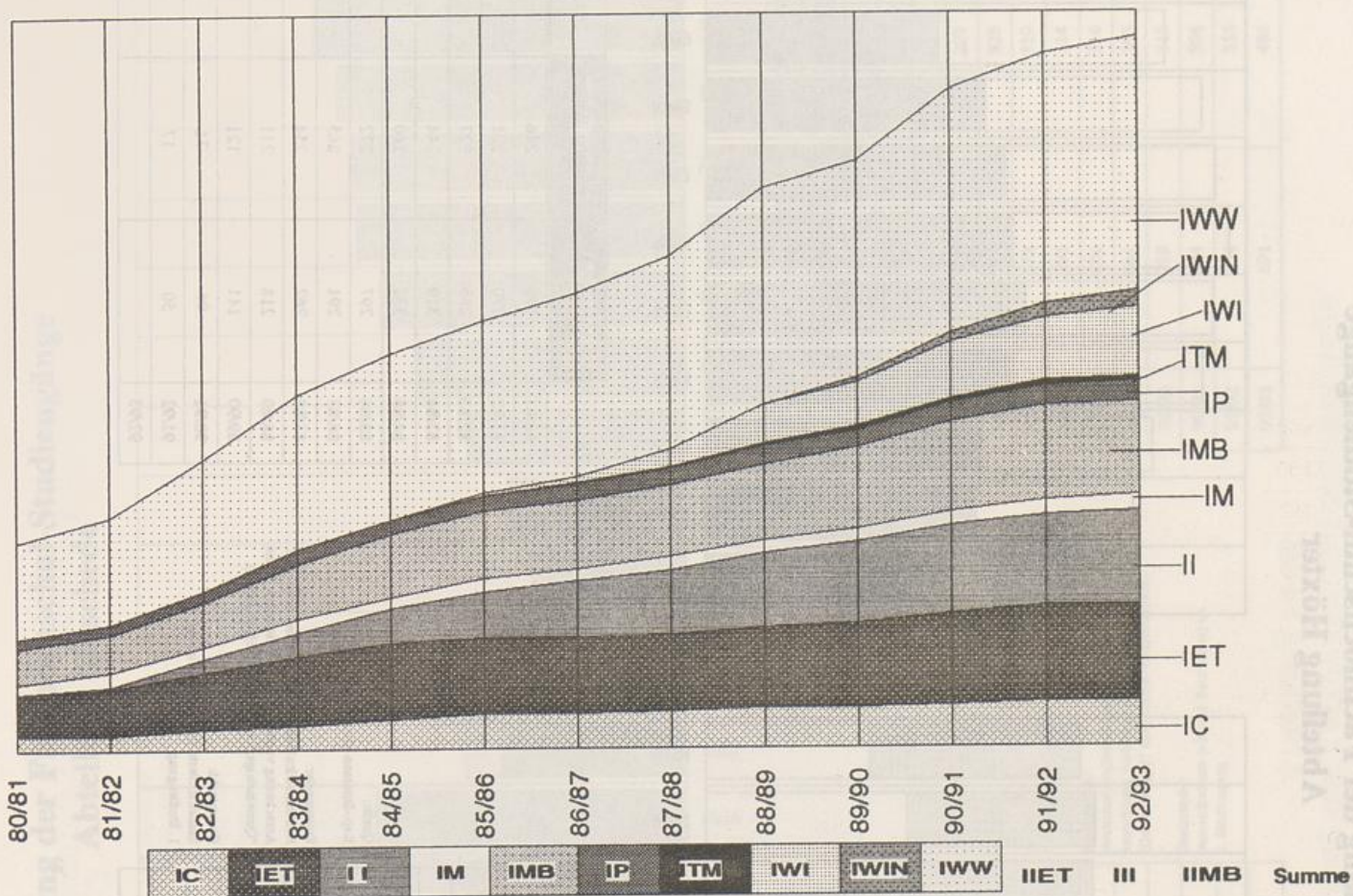
	IC	IET	II	IM	IMB	IP	ITM	IWI	IWIN	IWW	IIET	III	IIMB	Summe
80/81	47	116	0	21	107	48				313				652
81/82	63	167	30	30	135	99				414				938
82/83	98	241	121	41	195	58				568				1322
83/84	105	248	145	70	245	58				588				1459
84/85	118	235	144	32	248	34	0	0		544				1355
85/86	125	184	181	32	181	44	2	40		493				1282
86/87	87	186	179	34	164	49	5	84		530				1318
87/88	96	175	170	41	199	44	8	138		570				1441
88/89	133	218	206	41	216	56	11	299	0	724				1904
89/90	114	265	196	32	253	43	12	142	58	469				1584
90/91	129	268	226	34	271	63	13	191	66	767				2028
91/92	130	261	211	37	250	58	23	180	64	512				1726
92/93	98	189	174	39	150	47	16	179	57	445	12	14	9	1429

IC = Chemie IET = Elektrotechnik II = Informatik IM = Mathematik IMB = Maschinenbau IP = Physik ITM = Technomathematik
IWI = Wirtschaftsingenieurwesen IWIN = Wirtschaftsinformatik IWW = Wirtschaftswissenschaften IIET = Ingenieurinformatik/Elektrotechnik
III = Ingenieurinformatik/Informatik IIMB = Ingenieurinformatik/Maschinenbau

Quelle: Kap.-Summen-Statistik (VRZ) Erstsemester = Neumatrikulierte einschl. Fachwechsler ohne Anrechnung vorheriger Studienleistung (keine "Quereinsteiger" aus höheren Fachsemestern); Gesamtzahl = Immatrikulierte (einschl. Beurlaubte) im 1. Studiengang

Entwicklung der Integrierten Studiengänge

Gesamtzahl



	IC	IET	II	IM	IMB	IP	ITM	IWI	IWIN	IWW	I IET	III	IIMB	Summe
80/81	210	563	0	140	486	131				1310				2840
81/82	212	624	30	203	520	132				1463				3184
82/83	283	777	182	172	601	153				1802				3970
83/84	334	943	321	187	742	208				2100				4835
84/85	408	1048	465	145	869	199	0	0		2258				5392
85/86	480	1038	627	183	919	210	3	40		2342				5842
86/87	472	1042	776	165	935	225	8	90		2499				6212
87/88	500	1049	879	187	966	234	16	246		2625				6702
88/89	543	1094	1013	178	1037	248	25	533		2953				7624
89/90	547	1141	1112	176	1112	242	33	611	67	2938				7979
90/91	576	1247	1192	189	1228	271	43	756	133	3326				8961
91/92	611	1307	1241	203	1282	282	61	846	185	3419				9437
92/93	619	1301	1292	219	1257	273	67	951	231	3455	12	14	9	9696

IC = Chemie IET = Elektrotechnik II = Informatik IM = Mathematik IMB = Maschinenbau IP = Physik ITM = Technomathematik
IWI = Wirtschafts-ing. -Wesen IWIN = Wirtschaftsinformatik IWW = Wirtschaftswissenschaften I IET = Ingenieurinformatik/Elektrotechnik
III = Ingenieurinformatik/Informatik IIMB = Ingenieurinformatik/Maschinenbau

Quelle: Kap.-Summen-Statistik (VRZ) Erstsemester = Neuimmatrikulierte einschl. Fachwechsler ohne Anrechnung vorheriger Studienleistun (keine "Quereinsteiger" aus höheren Fachsemestern); Gesamtzahl = Immatrikulierte (einschl. Beurtaubte) im 1. Studiengang