



UNIVERSITÄTS-
BIBLIOTHEK
PADERBORN

Universitätsbibliothek Paderborn

Studierendenspiegel

Universität Paderborn

**Paderborn, 1980/95(1995); WS 1995/96(1995) - WS
1998/99(1998); WS 2001/02(2001)**

Die Fachhochschulstudiengänge (Entwicklung und Verteilung)

urn:nbn:de:hbz:466:1-32528

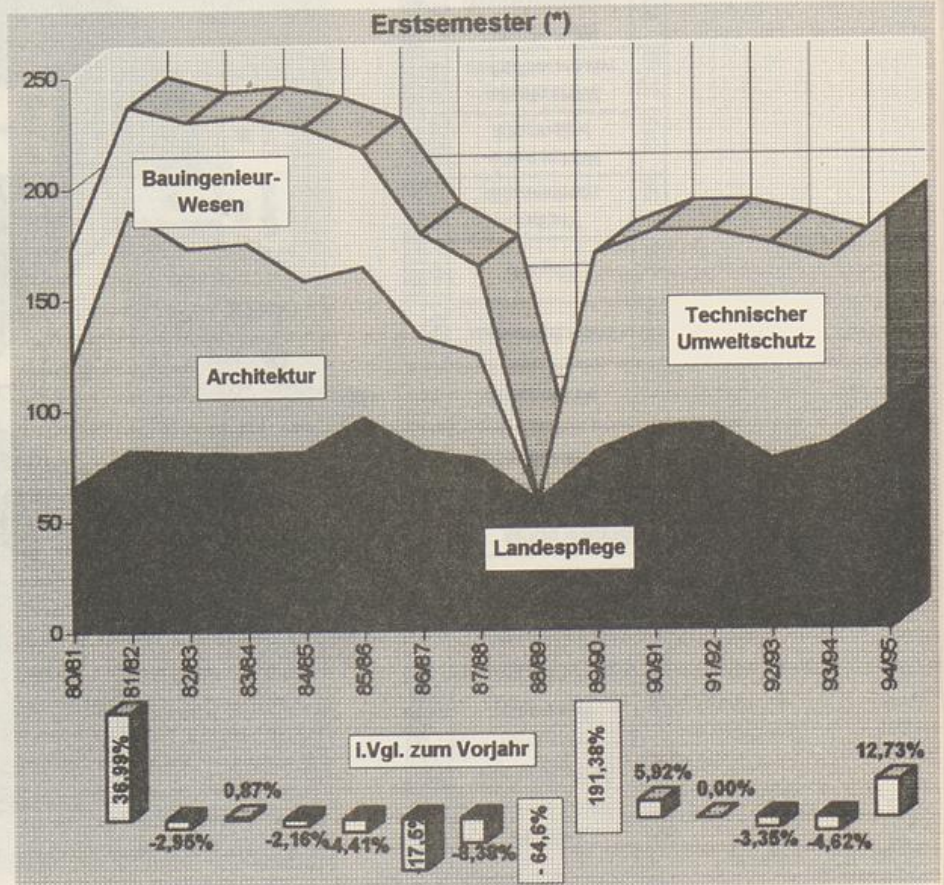


Die Fachhochschul- Studiengänge

Entwicklung d. Studierendenzahlen in den FH-Studiengängen Abteilung Höxter

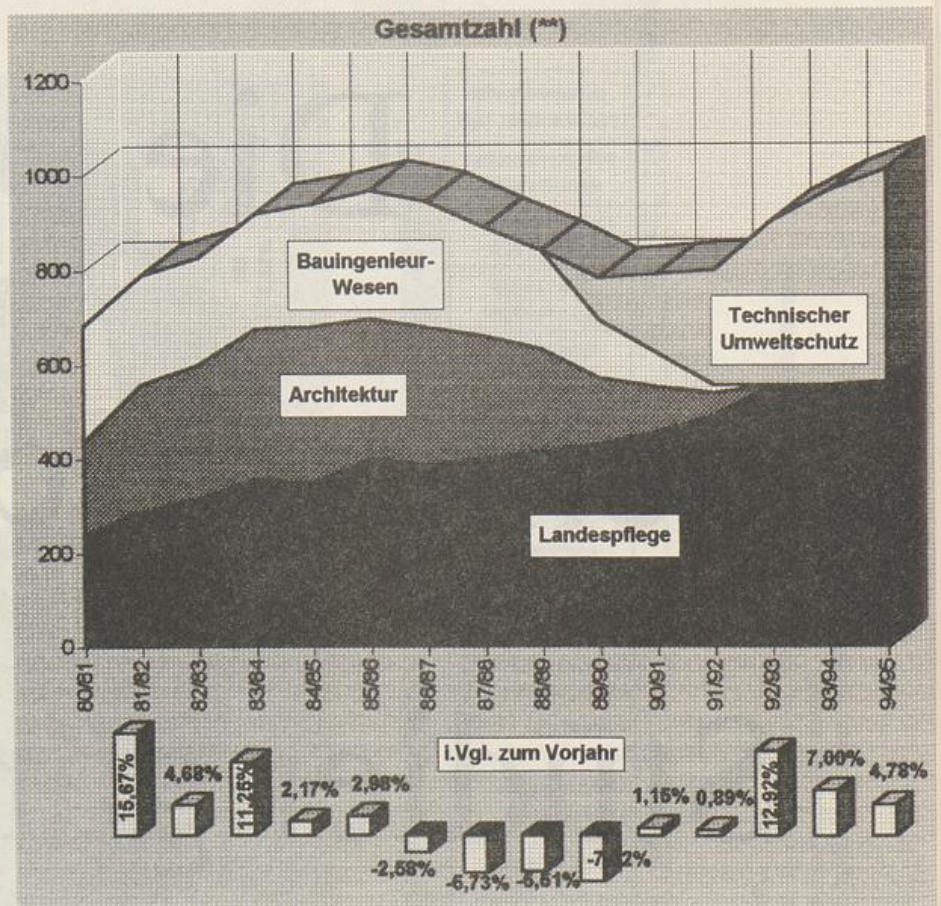
WS	Architektur	Bauingenieur- Wesen	Landespflege	Technischer Umweltschutz	Summe der Studiengänge	Veränderung i. Vgl. zum Vori.
80/81	56	52	65		173	/.
81/82	108	47	82		237	36,99%
82/83	92	57	81		230	-2,95%
83/84	96	57	80		232	0,87%
84/85	77	69	81		227	-2,16%
85/86	68	53	96		217	-4,41%
86/87	51	47	81		179	-17,51%
87/88	47	40	77		164	-8,38%
88/89			58		58	-64,63%
89/90			80	89	169	191,38%
90/91			91	88	179	5,92%
91/92			92	87	179	
92/93			76	97	173	-3,35%
93/94			83	82	165	-4,62%
94/95			100	86	186	12,73%

(*) Erstsemester = Neumatrikulierte einschl. Studienfachwechsler ohne Anrechnung vorheriger Studienleistungen



WS	Architektur	Bauingenieur- Wesen	Landespflege	Technischer Umweltschutz	Summe der Studiengänge	Veränderung i. Vgl. zum Vori.
80/81	198	246	239		683	/.
81/82	270	231	289		790	15,67%
82/83	285	227	315		827	4,68%
83/84	319	244	357		920	11,25%
84/85	332	260	348		940	2,17%
85/86	297	272	399		968	2,98%
86/87	291	265	387		943	-2,58%
87/88	258	230	401		889	-5,73%
88/89	216	209	415		840	-5,51%
89/90	141	121	430	89	781	-7,02%
90/91	96	71	456	167	790	1,15%
91/92	50	17	488	242	797	0,89%
92/93			554	346	900	12,92%
93/94			555	408	963	7,00%
94/95			561	448	1009	4,78%

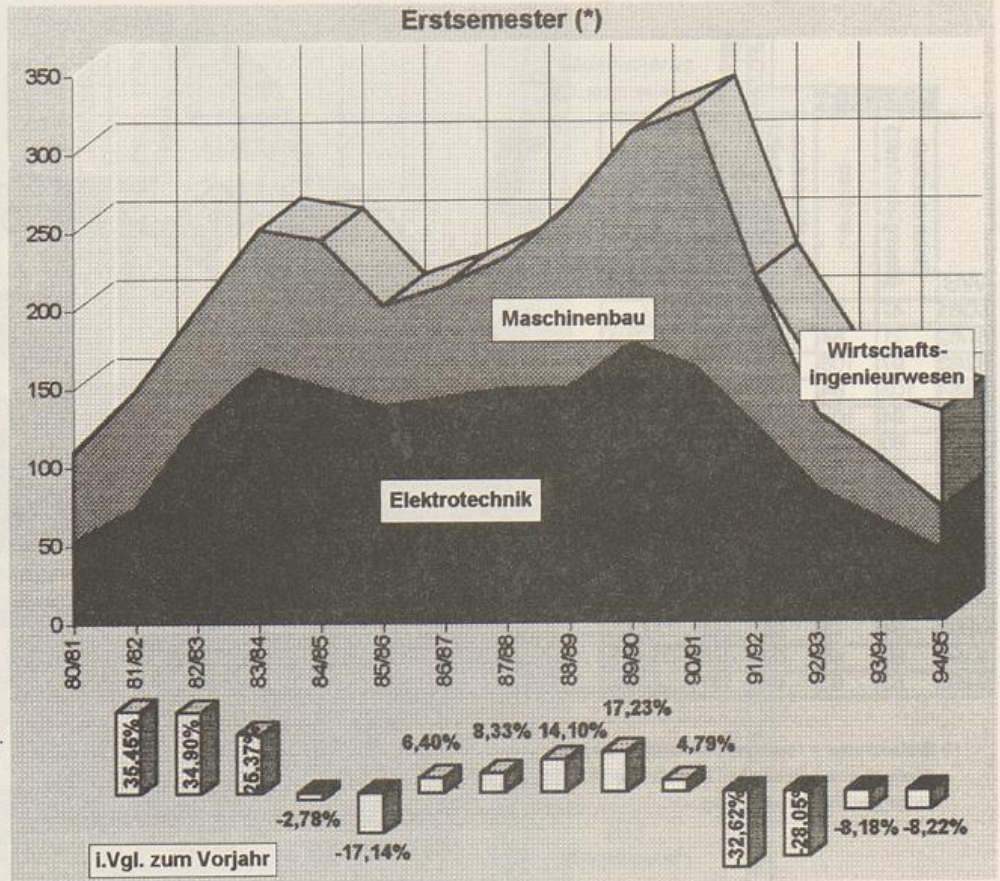
(**) Gesamtzahl = einschl. beurlaubte Studierende



Entwicklung d. Studierendenzahlen in den FH-Studiengängen Abteilung Meschede

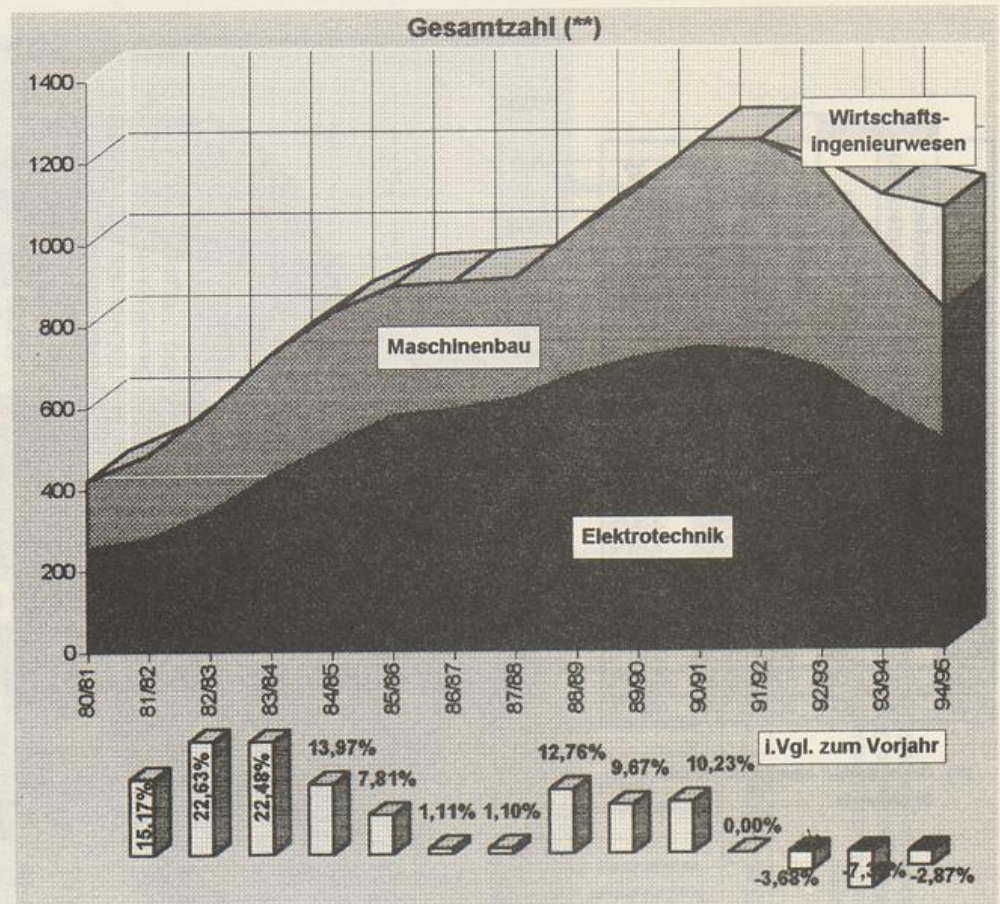
WS	Elektrotechnik (Nachrichtentechnik)	Maschinenbau (Konstr./Fert.tech)	Wirtschafts- ingenieurwesen	Summe der Studiengänge	Veränderung i. Vgl. zum Vorj.
80/81	53	57		110	/.
81/82	74	75		149	35,45%
82/83	129	72		201	34,90%
83/84	163	89		252	25,37%
84/85	151	94		245	-2,78%
85/86	139	64		203	-17,14%
86/87	144	72		216	6,40%
87/88	150	84		234	8,33%
88/89	150	117		267	14,10%
89/90	178	135		313	17,23%
90/91	163	165		328	4,79%
91/92	125	96		221	-32,62%
92/93	84	49	26	159	-28,05%
93/94	65	40	41	146	-8,18%
94/95	45	28	61	134	-8,22%

(*) Erstsemester = Neumatrikulierte einschl. Studienfachwechsler ohne Anrechnung vorheriger Studienleistungen



WS	Elektrotechnik (Nachrichtentechnik)	Maschinenbau (Konstr./Fert.tech)	Wirtschafts- ingenieurwesen	Summe der Studiengänge	Veränderung i. Vgl. zum Vorj.
80/81	255	167		422	/.
81/82	277	209		486	15,17%
82/83	343	253		596	22,63%
83/84	431	299		730	22,48%
84/85	507	325		832	13,97%
85/86	578	319		897	7,81%
86/87	593	314		907	1,11%
87/88	620	297		917	1,10%
88/89	678	356		1034	12,76%
89/90	719	415		1134	9,67%
90/91	744	506		1250	10,23%
91/92	734	516		1250	0,00%
92/93	691	486	27	1204	-3,68%
93/94	596	399	120	1115	-7,39%
94/95	510	325	248	1083	-2,87%

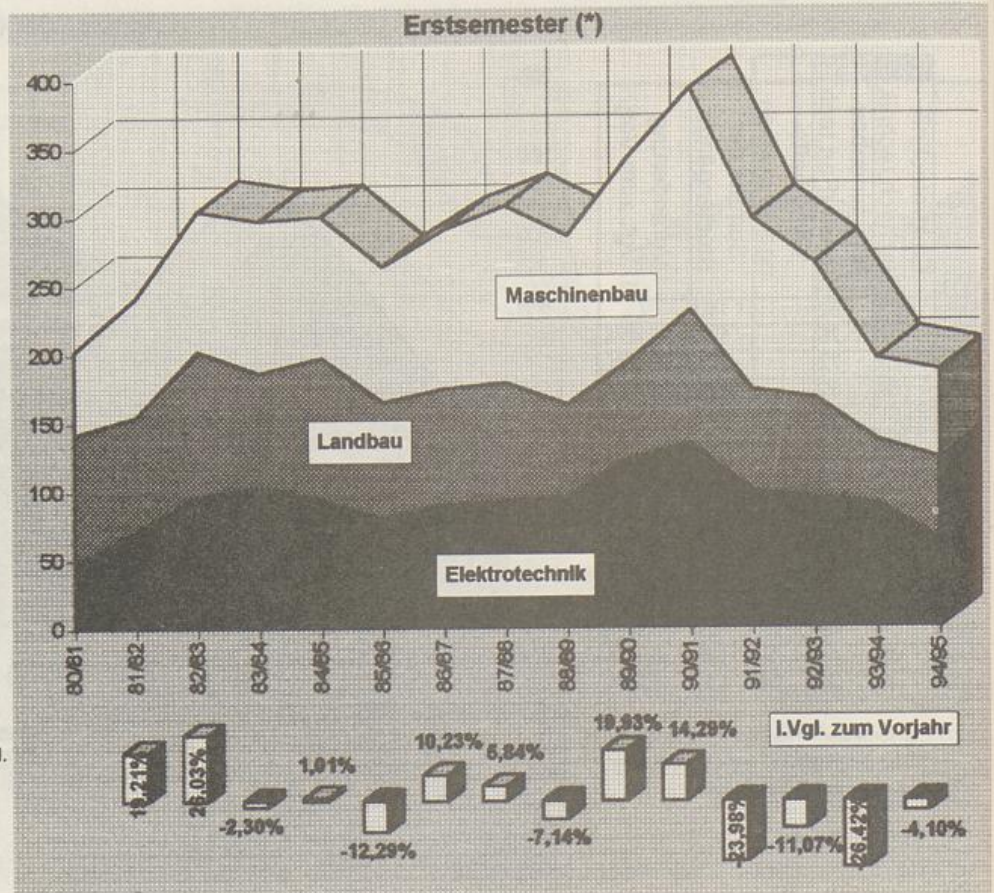
(**) Gesamtzahl = einschl. beurlaubte Studierende



Entwicklung d. Studierendenzahlen in den FH-Studiengängen Abteilung Soest

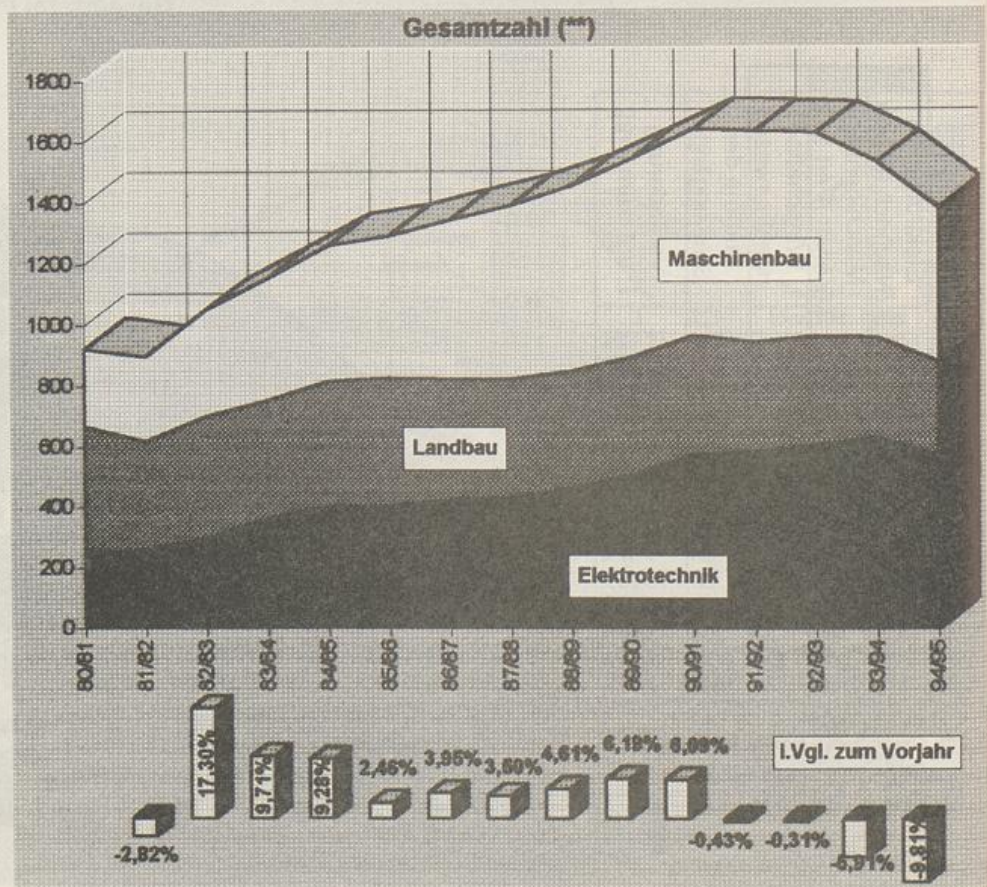
WS	Elektrotechnik (Energietechnik)	Landbau	Maschinenbau (Anlagentechnik)	Summe der Studiengänge	Veränderung i. Vgl. zum Vorj.
80/81	47	95	61	203	./.
81/82	71	84	87	242	19,21%
82/83	97	106	102	305	26,03%
83/84	103	84	111	298	-2,30%
84/85	94	104	103	301	1,01%
85/86	80	85	99	264	-12,29%
86/87	90	85	116	291	10,23%
87/88	93	86	129	308	5,84%
88/89	95	68	123	286	-7,14%
89/90	123	71	149	343	19,93%
90/91	134	97	161	392	14,29%
91/92	99	74	125	298	-23,98%
92/93	94	73	98	265	-11,07%
93/94	90	46	59	195	-26,42%
94/95	63	60	64	187	-4,10%

(*) Erstsemester = Neumatrikulierte einsch.
Studienfachwechsler ohne Anrechnung
vorheriger Studienleistungen



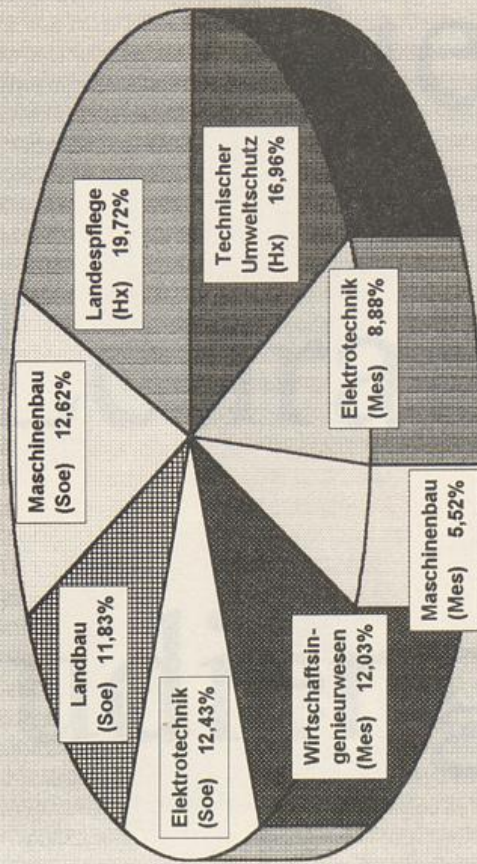
WS	Elektrotechnik (Energietechnik)	Landbau	Maschinenbau (Anlagentechnik)	Summe der Studiengänge	Veränderung i. Vgl. zum Vorj.
80/81	257	410	255	922	./.
81/82	256	362	278	896	-2,82%
82/83	298	403	350	1051	17,30%
83/84	362	390	401	1153	9,71%
84/85	399	415	446	1260	9,28%
85/86	404	419	468	1291	2,46%
86/87	421	399	522	1342	3,95%
87/88	430	390	569	1389	3,50%
88/89	463	384	606	1453	4,61%
89/90	502	390	651	1543	6,19%
90/91	572	390	675	1637	6,09%
91/92	582	360	688	1630	-0,43%
92/93	604	356	665	1625	-0,31%
93/94	628	328	573	1529	-5,91%
94/95	569	307	503	1379	-9,81%

(**) Gesamtzahl = einsch. beurlaubte
Studierende



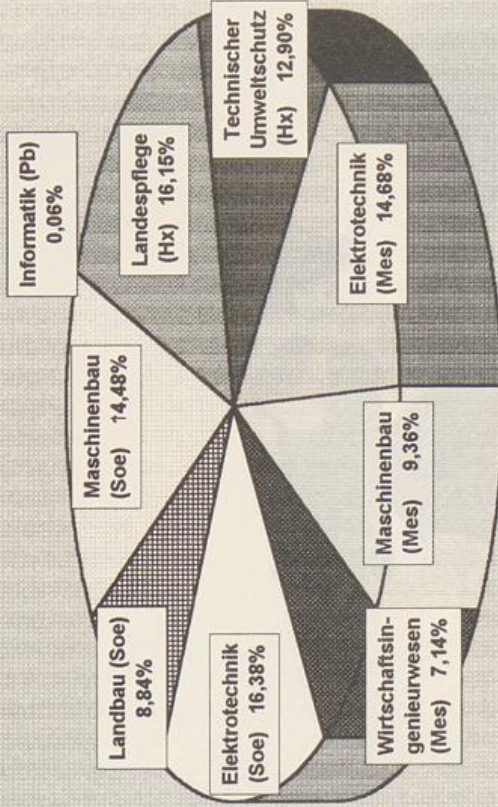
Verteilung der Studierendenzahlen in den FH-Studiengängen zum WS 1994/95

Erstsemester (*)



Landpflege (Hx)	100	19,72%
Technischer Umweltschutz (Hx)	86	16,96%
Elektrotechnik (Mes)	45	8,88%
Maschinenbau (Mes)	28	5,52%
Wirtschaftsingenieurwesen (Mes)	61	12,03%
Elektrotechnik (Soe)	63	12,43%
Landbau (Soe)	60	11,83%
Maschinenbau (Soe)	64	12,62%
Informatik (Pb)	0	0,00%
Summe über alle Studiengänge	507	100,0%

Gesamtzahl (**)



Landpflege (Hx)	561	16,15%
Technischer Umweltschutz (Hx)	448	12,90%
Elektrotechnik (Mes)	510	14,68%
Maschinenbau (Mes)	325	9,36%
Wirtschaftsingenieurwesen (Mes)	248	7,14%
Elektrotechnik (Soe)	569	16,38%
Landbau (Soe)	307	8,84%
Maschinenbau (Soe)	503	14,48%
Informatik (Pb)	2	0,39%
Summe über alle Studiengänge	3473	100,0%

Erläuterungen:
 (*) einschl. Studienfachwechsler ohne Anrechnung vorheriger Studienleistungen
 (**) einschl. beurlaubte Studierende
 Quelle: Studiengang-Statistik des VRZ der Universität - GH Paderborn

Entwicklung d. Studierendenzahlen in der FH-Studien- Abteilung Soest

Jahr	1970	1971	1972	1973	1974	1975	1976	1977	1978	1979	1980	1981	1982	1983	1984	1985	1986	1987	1988	1989	1990	1991	1992	1993	1994	1995	1996	1997	1998	1999	2000	2001	2002	2003	2004	2005	2006	2007	2008	2009	2010	2011	2012	2013	2014	2015	2016	2017	2018	2019	2020	2021	2022																																						
Studierende	100	110	120	130	140	150	160	170	180	190	200	210	220	230	240	250	260	270	280	290	300	310	320	330	340	350	360	370	380	390	400	410	420	430	440	450	460	470	480	490	500	510	520	530	540	550	560	570	580	590	600	610	620	630	640	650	660	670	680	690	700	710	720	730	740	750	760	770	780	790	800	810	820	830	840	850	860	870	880	890	900	910	920	930	940	950	960	970	980	990	1000



Quelle: Statistik der FH Soest, 2022

Jahr	1970	1971	1972	1973	1974	1975	1976	1977	1978	1979	1980	1981	1982	1983	1984	1985	1986	1987	1988	1989	1990	1991	1992	1993	1994	1995	1996	1997	1998	1999	2000	2001	2002	2003	2004	2005	2006	2007	2008	2009	2010	2011	2012	2013	2014	2015	2016	2017	2018	2019	2020	2021	2022																																						
Studierende	100	110	120	130	140	150	160	170	180	190	200	210	220	230	240	250	260	270	280	290	300	310	320	330	340	350	360	370	380	390	400	410	420	430	440	450	460	470	480	490	500	510	520	530	540	550	560	570	580	590	600	610	620	630	640	650	660	670	680	690	700	710	720	730	740	750	760	770	780	790	800	810	820	830	840	850	860	870	880	890	900	910	920	930	940	950	960	970	980	990	1000



Quelle: Statistik der FH Soest, 2022

Quelle: Statistik der FH Soest, 2022