



UNIVERSITÄTS-  
BIBLIOTHEK  
PADERBORN

## Universitätsbibliothek Paderborn

### Lehrbuch des Hochbaues

Gebäudelehre, Bauformenlehre, die Entwicklung des deutschen Wohnhauses, das Fachwerks- und Steinhaus, ländliche und kleinstädtische Baukunst, Veranschlagen, Bauführung

**Esselborn, Karl**

**Leipzig, 1908**

e) Freistehendes Häuschen mit Drei-Zimmerwohnung

[urn:nbn:de:hbz:466:1-49875](https://nbn-resolving.org/urn:nbn:de:hbz:466:1-49875)

allein in der Fassadenausbildung, sondern es kommt hier außerdem ein baukünstlerisches Moment in Betracht, das auch bei einer Dorfanlage seine Berechtigung hat.

Abb. 8 bis 11. Gebäudegruppe mit vier Zweizimmerwohnungen. M. 1 : 300.

Abb. 8. Vorderansicht.

Abb. 9. Seitenansicht.

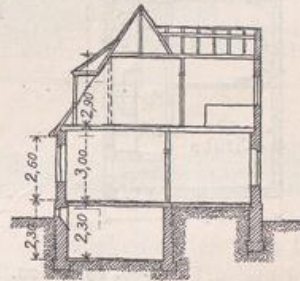
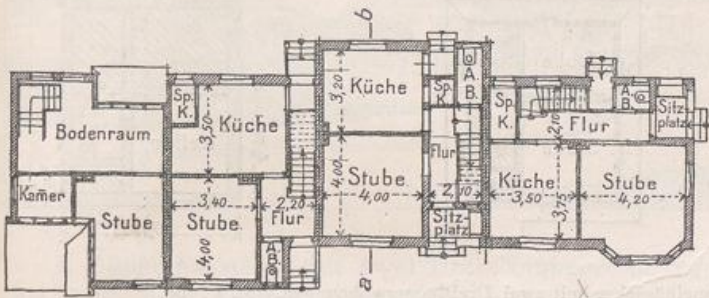
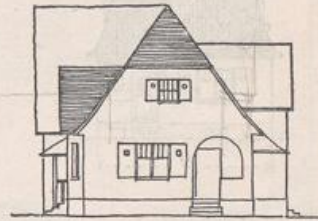
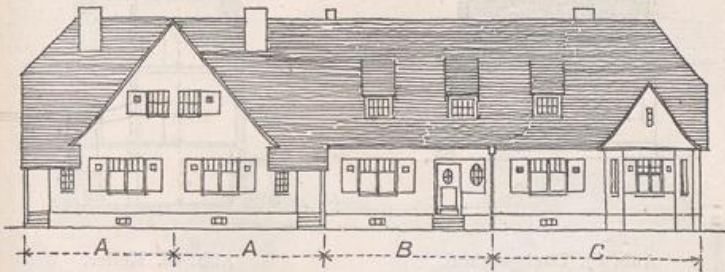


Abb. 10. Grundriß.

Abb. 11. Schnitt ab.

Abb. 12. Die Gebäudegruppe der Abb. 8 als Platzwand dienend.



e) Freistehendes Häuschen mit Drei-Zimmerwohnung. Als nächster Typ (D) erscheint derjenige mit drei Zimmern, einer Küche und Zubehör, der aus Abb. 13 bis 18 zu ersehen ist. Hier wurde praktischerweise der Grundriß des Typs B (s. Abb. 3) beibehalten; bei Verwendung eines Mansardendachs ist hier das Programm in der



Abb. 13 bis 18. Freistehendes Häuschen mit Dreizimmerwohnung. M. 1 : 300.

Abb. 13. Vorderansicht.



Abb. 14. Seitenansicht.

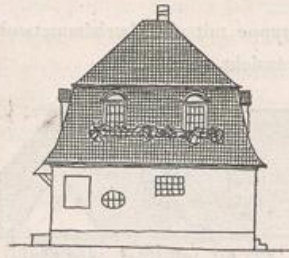


Abb. 15. Querschnitt.

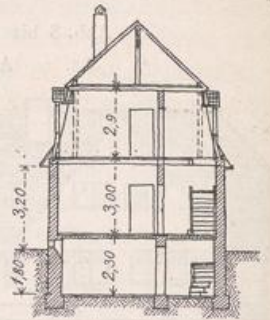


Abb. 16. Erdgeschoß.

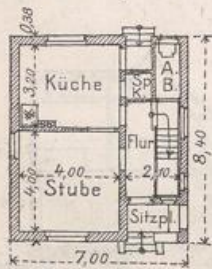


Abb. 17. Dachgeschoß.

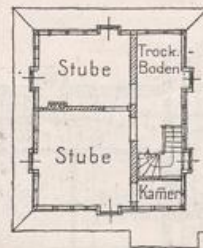


Abb. 18. Keller.

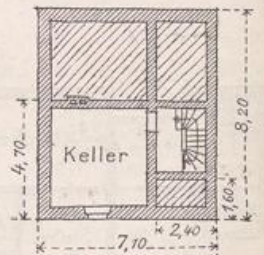


Abb. 19 bis 22. Doppelhäuschen mit zwei Dreizimmerwohnungen. M. 1 : 300.

Abb. 19. Vorderansicht.

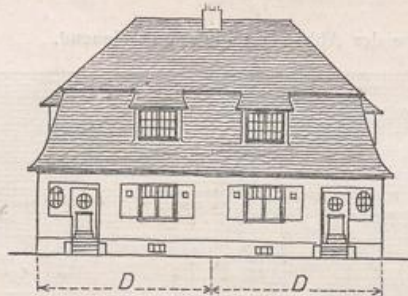


Abb. 20. Seitenansicht.

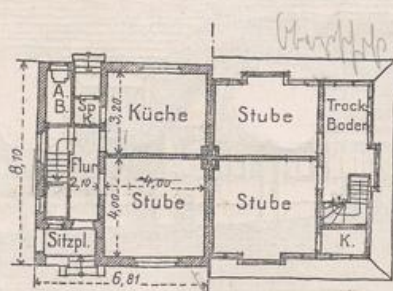


Abb. 21. Erdgeschoß.

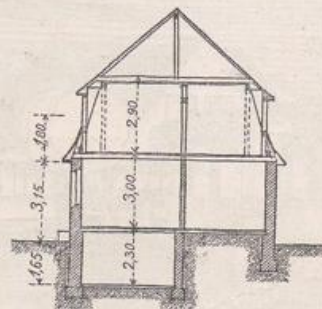


Abb. 22. Querschnitt.

einfachsten Weise erfüllt. Die Räume behalten im Dachgeschoß fast ganz dieselbe Größe wie diejenigen des Erdgeschosses; an den Wänden entstehen in geeigneter Höhe Wand-schränke, die für Unterbringung der Wäsche, Kleider usw. sehr dienlich sind.