



UNIVERSITÄTS-  
BIBLIOTHEK  
PADERBORN

## **Universitätsbibliothek Paderborn**

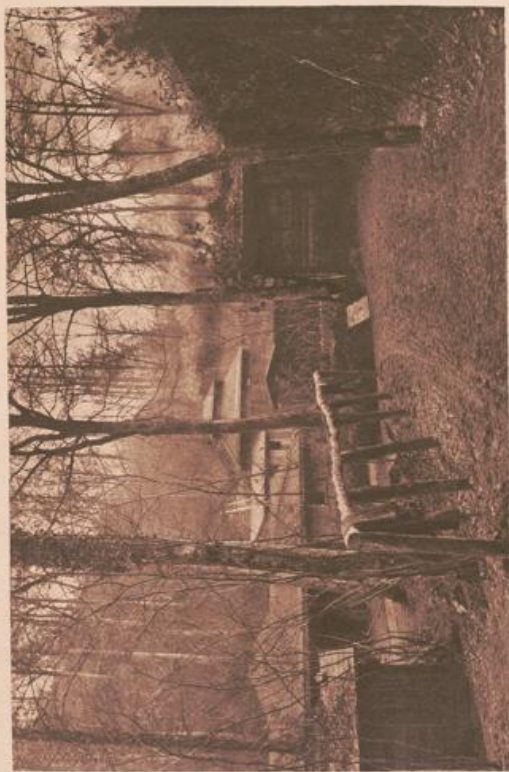
### **Zwischen Maas und Mosel**

**Armeeabteilung von Strantz**

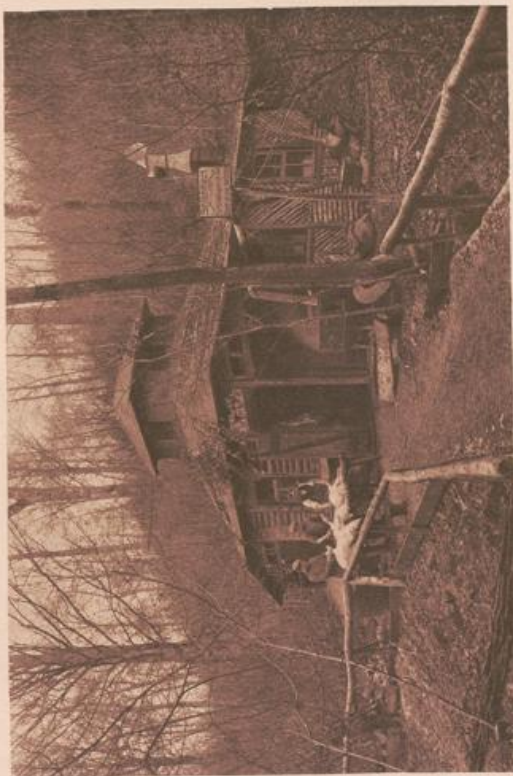
**Siegburg, [ca. 1917]**

Schlachthaus Neu-Württemberg.

[urn:nbn:de:hbz:466:1-50268](https://nbn-resolving.org/urn:nbn:de:hbz:466:1-50268)



Waidlager Neu-Württemberg.



Schlachthaus Neu-Württemberg.

