



UNIVERSITÄTS-
BIBLIOTHEK
PADERBORN

Universitätsbibliothek Paderborn

Lehrbuch des Hochbaues

Grundbau, Steinkonstruktionen, Holzkonstruktionen, Eisenkonstruktionen ,
Eisenbetonkonstruktionen

Esselborn, Karl

Leipzig, 1908

a) Die Werkpläne der verschiedenen Geschosse

[urn:nbn:de:hbz:466:1-50294](https://nbn-resolving.org/urn:nbn:de:hbz:466:1-50294)

Abb. 99. Werkplan des Erdgeschosses. M. 1 : 150.

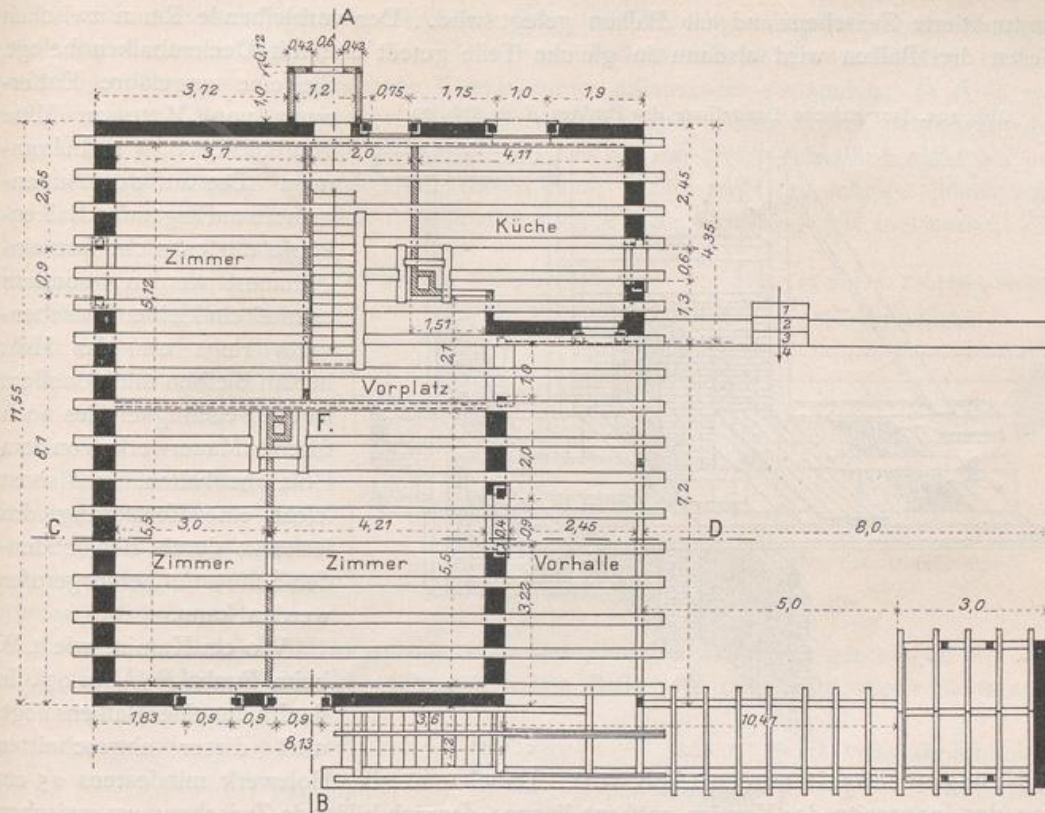
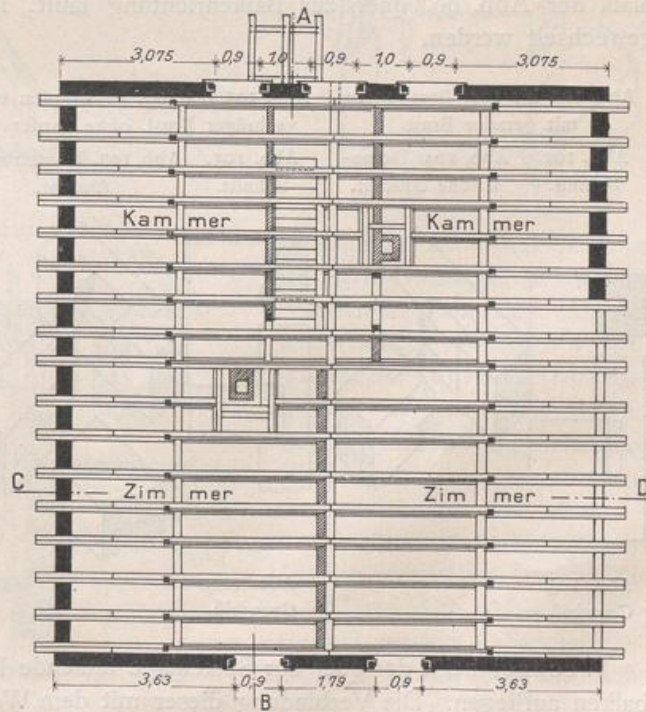


Abb. 100. Werkplan des Dachgeschosses. M. 1 : 150.



Konstruktionsteile unter besonderer Berücksichtigung der Holzkonstruktionen.

a) Die Werkpläne der verschiedenen Geschosse. In Abb. 98 ist der Werkplan zum Kellergeschoß des oben erwähnten Wohnhauses gegeben, der die eingezeichneten Eisenträger der Decke, auf den starken Umfassungsmauern ruhend, zeigt. Auf diese Mauern setzt sich das ebenfalls als Werkplan dargestellte Erdgeschoß (Abb. 99), in das die Balkenlage, in diesem Falle Dachgebälk genannt, eingezeichnet ist. In den Werkplan des Dachgeschosses (Abb. 100) sind die Sparren eingezeichnet.

b) Die Balkenlage. Bei der Einteilung der Balken wird