



UNIVERSITÄTS-
BIBLIOTHEK
PADERBORN

Universitätsbibliothek Paderborn

Lehrbuch des Hochbaues

Grundbau, Steinkonstruktionen, Holzkonstruktionen, Eisenkonstruktionen ,
Eisenbetonkonstruktionen

Esselborn, Karl

Leipzig, 1908

c) Binder für Werkstätten oder Güterschuppen

[urn:nbn:de:hbz:466:1-50294](https://nbn-resolving.org/urn:nbn:de:hbz:466:1-50294)

c) **Binder für Werkstätten oder Güterschuppen.** In den Abb. 239 bis 241 sind zwei Werkstätten- oder Güterschuppen-Binder dargestellt, von denen jeder ein dreifaches Hängewerk hat. Der Schub der langen Streben in Abb. 240 wird durch den Binderbalken aufgehoben, der auf die Pfosten senkrechte Last abgibt; einen Teil dieser Last

Abb. 239 bis 241. Binder für Werkstätten oder Güterschuppen.

Abb. 239. Querschnitt. M. 1 : 200.

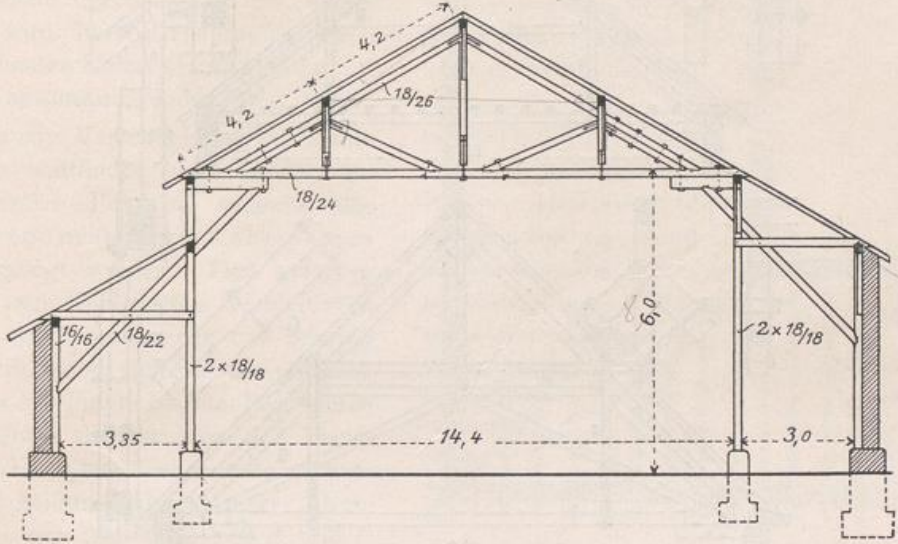
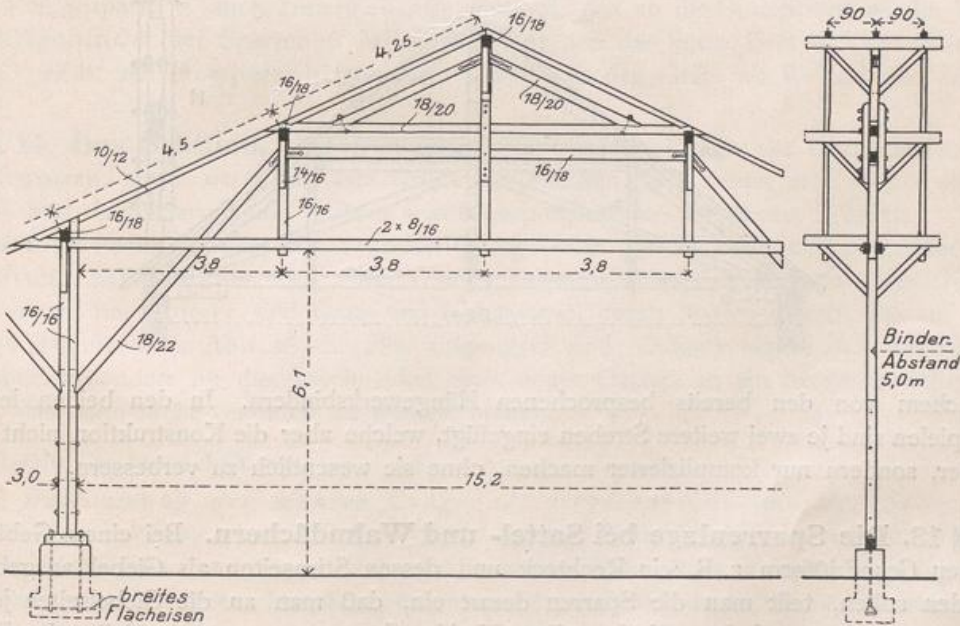


Abb. 240. Querschnitt. M. 1 : 140.

Abb. 241. Längsschnitt.



übermittelt auch die Strebe dem Pfosten, der aus zwei verschraubten Hölzern besteht, um dem Druck der Strebe besser entgegenwirken zu können. In Abb. 239 sind zwei Lösungen gezeigt: links mit einer seitlichen, hochsitzenden, lichtzuführenden Öffnung, rechts ohne Unterbrechung des Daches.