



UNIVERSITÄTS-  
BIBLIOTHEK  
PADERBORN

## Universitätsbibliothek Paderborn

### Lehrbuch des Hochbaues

Grundbau, Steinkonstruktionen, Holzkonstruktionen, Eisenkonstruktionen ,  
Eisenbetonkonstruktionen

**Esselborn, Karl**

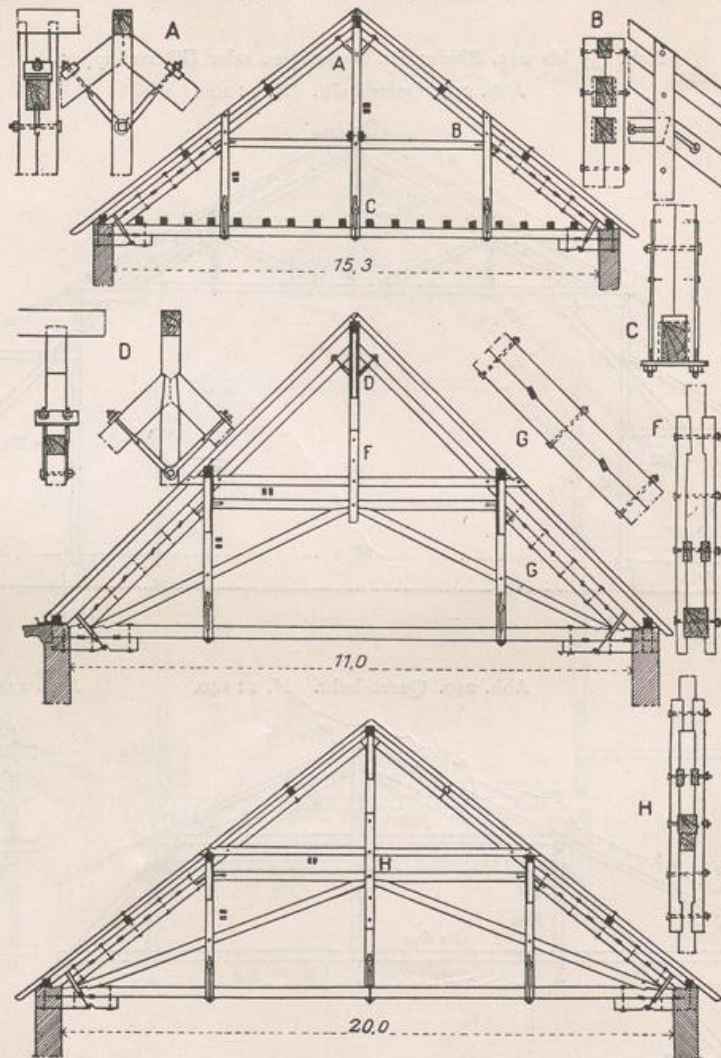
**Leipzig, 1908**

d) Weitere Beispiele für Hallendächer

[urn:nbn:de:hbz:466:1-50294](https://nbn-resolving.org/urn:nbn:de:hbz:466:1-50294)

d) Weitere Beispiele für Hallendächer nebst den dazugehörigen Einzelkonstruktionen bieten die Abb. 242 bis 254 dar. Diese Konstruktionen unterscheiden sich in

Abb. 242 bis 254. Weitere Beispiele für Hallendächer.



manchem von den bereits besprochenen Hängewerksbindern. In den beiden letzten Beispielen sind je zwei weitere Streben eingefügt, welche aber die Konstruktion nicht einfacher, sondern nur komplizierter machen, ohne sie wesentlich zu verbessern.

**§ 13. Die Sparrenlage bei Sattel- und Walmdächern.** Bei einem Gebäude, dessen Grundrißform z. B. ein Rechteck und dessen Stirnseiten als Giebel ausgebildet werden sollen, teilt man die Sparren derart ein, daß man an die Giebelseiten je ein Sparrenpaar legt und den zwischen diesen beiden Sparrenpaaren übrig bleibenden Raum gleichmäßig durch die Sparren einteilt. Diese werden alle gleichlang, sind am Fuße entweder in den Balken gezapft oder als überhängende Sparren auf eine Fußpfette gesattelt, am First ohne Unterstützung oder mit einer solchen durch eine Firstpfette versehen.