



UNIVERSITÄTS-
BIBLIOTHEK
PADERBORN

**Eine Kunstreise auf dem Rhein von Mainz bis zur
holländischen Grenze**

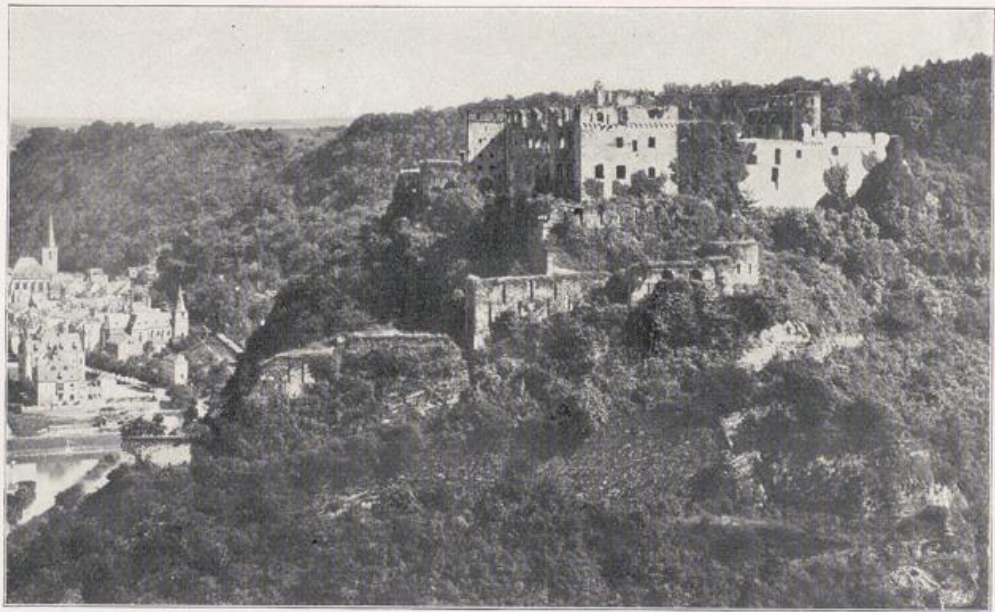
Mittelrhein

Klapheck, Richard

Düsseldorf, 1928

Ehrenthal

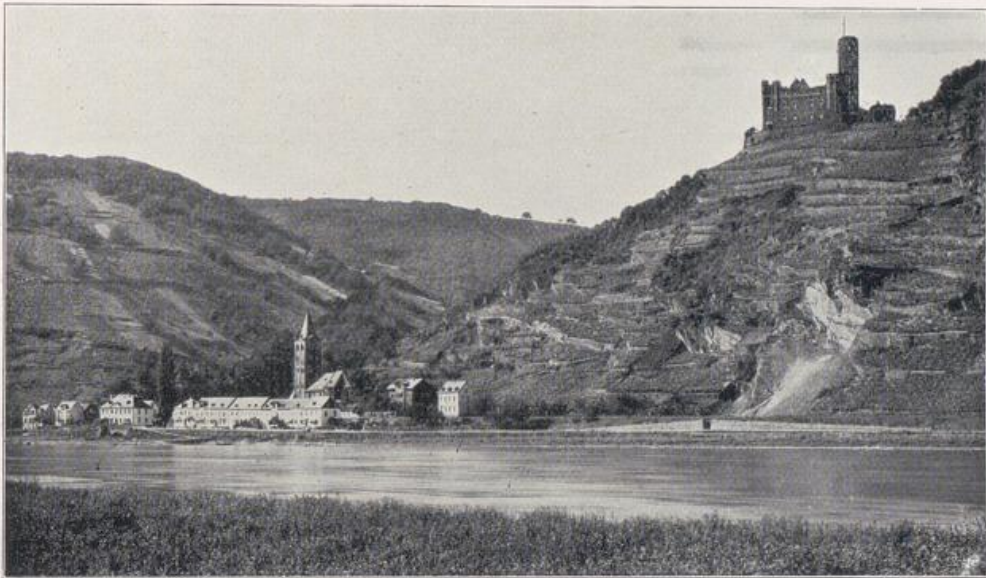
[urn:nbn:de:hbz:466:1-51520](https://nbn-resolving.org/urn:nbn:de:hbz:466:1-51520)



Burg Rheinfels.

Links St. Goar (vgl. Bild früheren Zustandes der Burg S. 155).

Burg Maus sagt man im Gegensatz zu Burg Katz (Bild S. 159a). Ihr eigentlicher Name ist aber Deuernburg oder Theuernburg und Thürnberg. Ursprünglich hieß die kurtrierische Landesburg des Erzbischofs Boemund aus dem Hause der Grafen von Sarwerden (1354—1362) Peterseck. Boemunds Nachfolger, Kuno von Falkenstein (1362—1388), vollendete den Bau. — Das Jahr 1689 machte sie zur Ruine. — Auch hier sollte 1806 die Burg auf Abbruch verkauft werden. Zu Anfang unseres Jahrhunderts stellte der Kölner Baumeister Gärtner den Sitz wohnlich wieder her, ohne ändernde bauliche Eingriffe oder theatralischen Aufwand, wie bei Burg Reichenstein-Falkenburg bei Trechtingshausen (s. S. 89), am äußeren Bild der Burg Maus zu wagen. Wieder fällt steil der Felsvorsprung zum Rhein und dem Wellmichtal ab, beherrscht von ihrem Rundturm (Bild S. 159a). Wellmich am Ausgang des Wellmicher Tales mit der schönen Fachwerkhausgruppe der Familie Reimer ist nicht viel Platz gelassen worden. So hat denn auch seine romanische Kirche einen unregelmäßigen Grundriß erhalten: der Turm steht nicht in der Mitte der Westfront, sondern verschiebt sich bis zur südlichen Langhausseite, und das gotische Chor bis zur nördlichen. Beachtenswert ist im Innern der Kirche der Renaissancegrabstein des Conyn von Nassau (1538) und außen der alte eiserne Türbeschlag. — Unweit stromabwärts haben die Berge dem kleinen Ort Ehrental noch weniger Platz gelassen als in Wellmich. Hier rücken Weinschenke und Kirchlein so eng aufeinander, daß die Schenke „Zur Traube“ bis vor kurzem noch der Kirche als Vorhalle und Eingang dienen mußte! Freilich, diese Vorhalle war nicht immer ein Weinhaus; früher war es Kloster. Aber für eine Schenke wär in dem kleinen Ort kein Platz gewesen, hätte man nicht das Kloster aufgehoben.



Wellmich und die Burg Maus.

Burg Maus erbaut um 1360. — 1689 von den Franzosen zerstört. — Anfang 19. Jahrh. wohnlich wiedereingerichtet.



Burg Rheinfels.

im Tal St. Goar (vgl. Bild früheren Zustandes der Burg S. 155).