



UNIVERSITÄTS-  
BIBLIOTHEK  
PADERBORN

## **Universitätsbibliothek Paderborn**

### **Die Architectur nebst Verzierungen aus dem Gebiete der schönen Künste älterer und neuerer Zeit**

als Muster für Stein- und Bildhauer, Maurer, Zimmerleute, Tischler,  
Dekorationsmaler, Tüncher, Porcellain-Fabrikanten, Töpfer, Graveurs,  
Gold- und Silber-Arbeiter, Gürtler, Eisengiesser und Blech-Arbeiter

**Wölfer, Marius**

**Gotha, 1826**

Die Architectur. Erste Abtheilung.

[urn:nbn:de:hbz:466:1-51928](https://nbn-resolving.org/urn:nbn:de:hbz:466:1-51928)

# DIE ARCHITECTUR.



Erste Abtheilung.

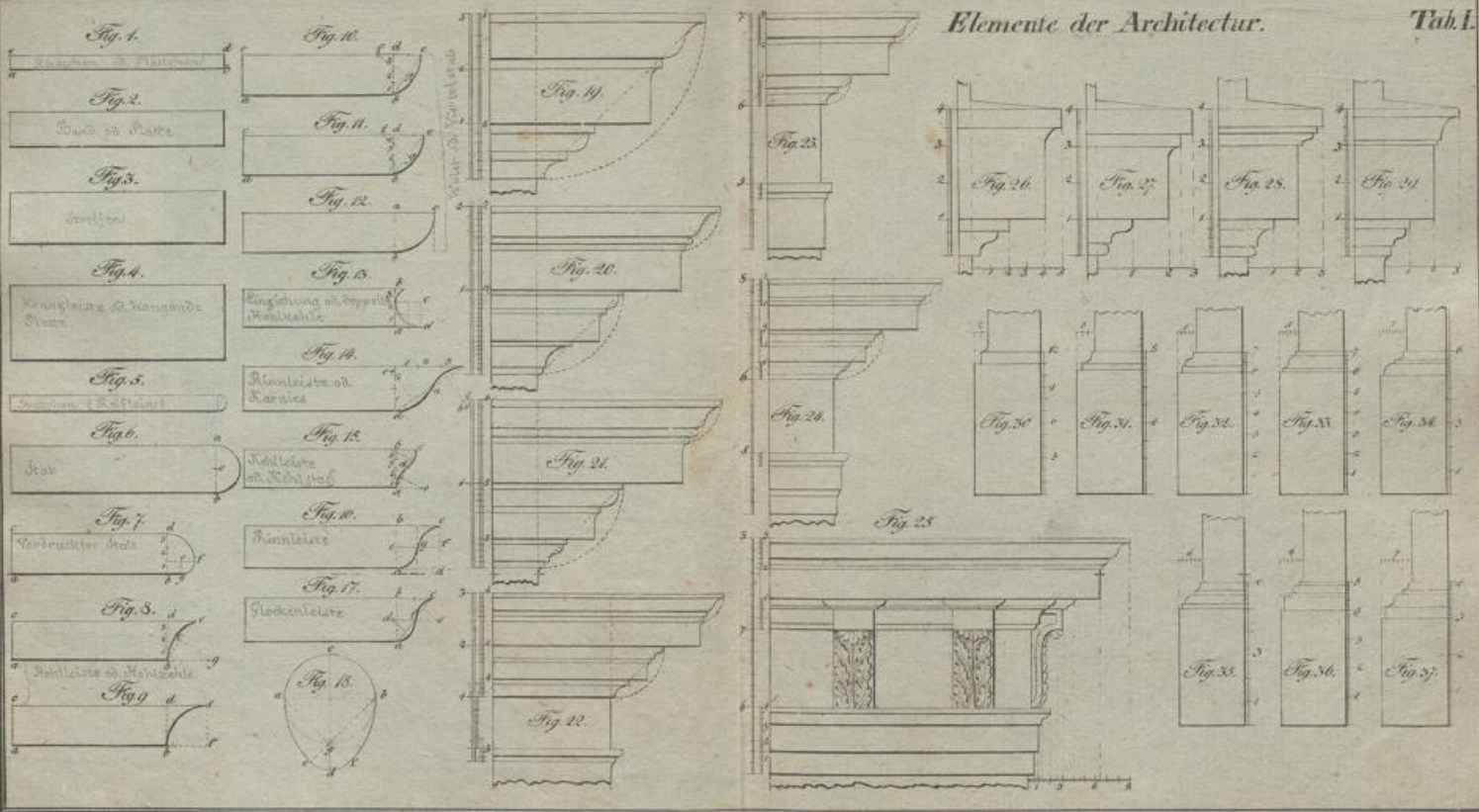
DIE ARCHAIVS

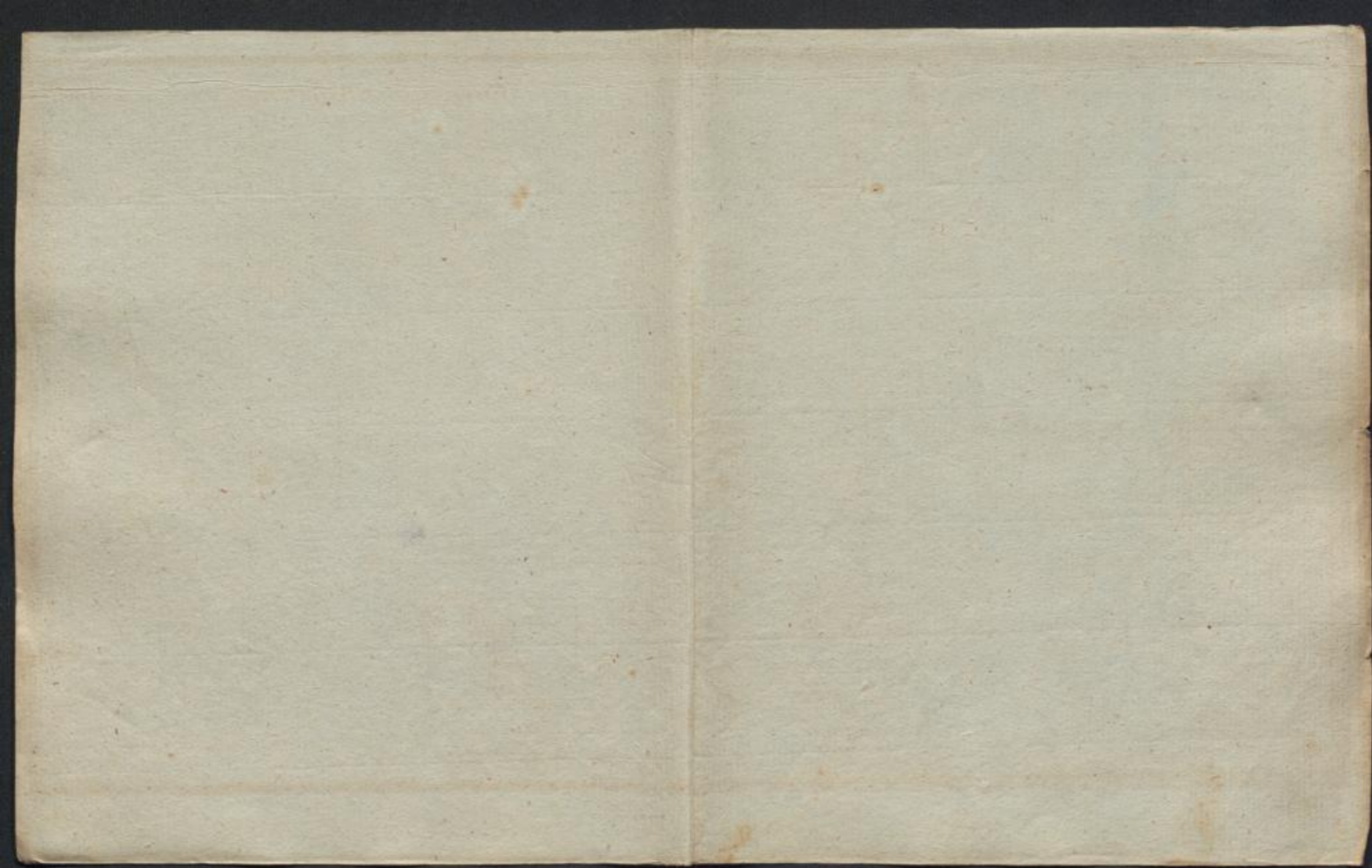
10.05.11  
10.05.06  
10.05.03  
10.05  
f

10.05.11  
10.05.06  
10.05.03  
10.05  
f

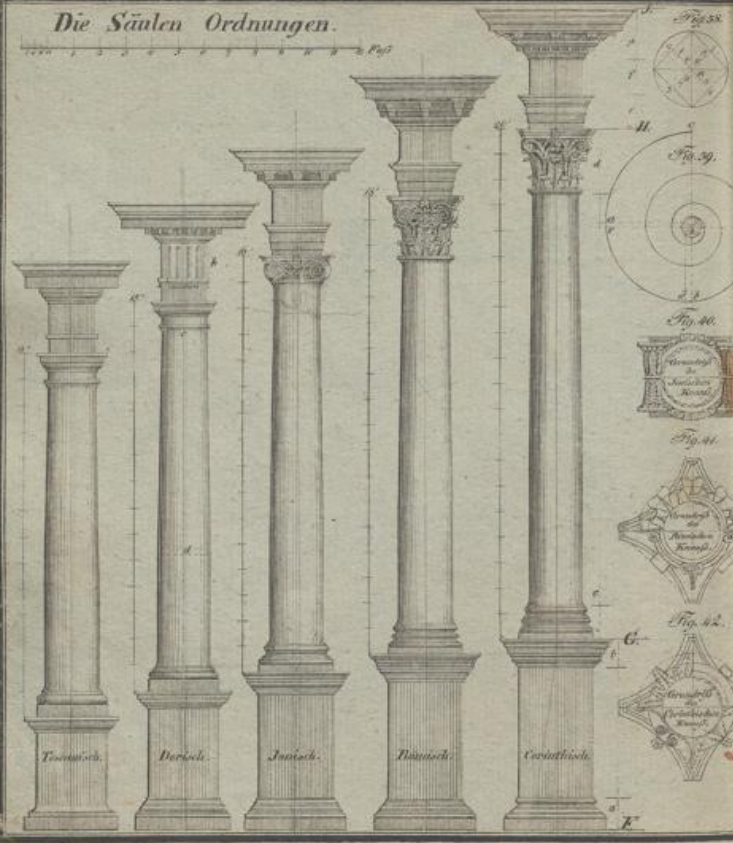
10.05.11  
10.05.06  
10.05.03  
10.05  
f

10.05.11  
10.05.06  
10.05.03  
10.05  
f



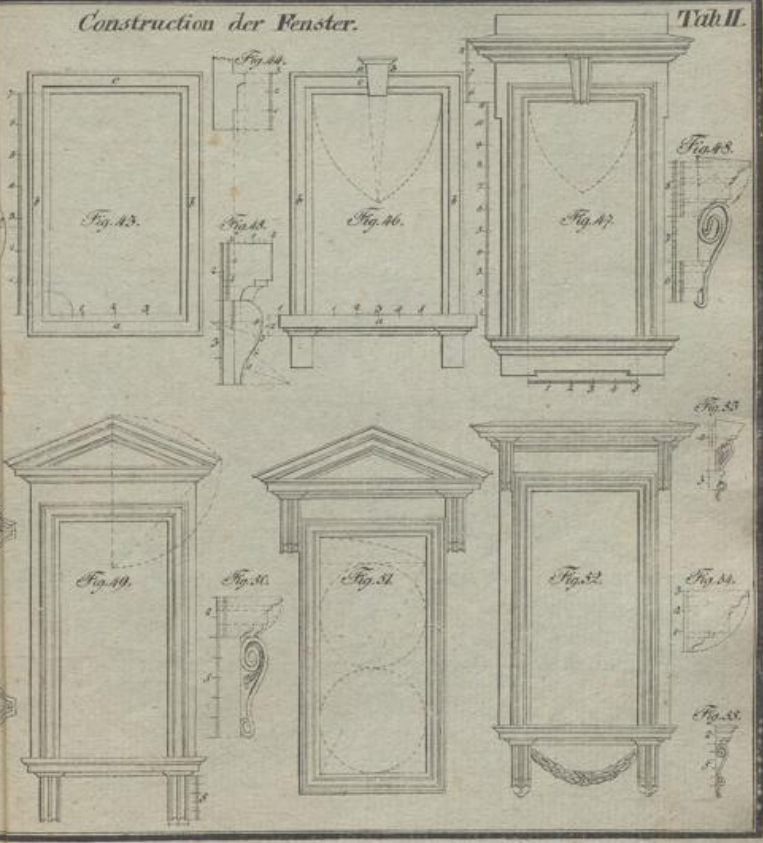


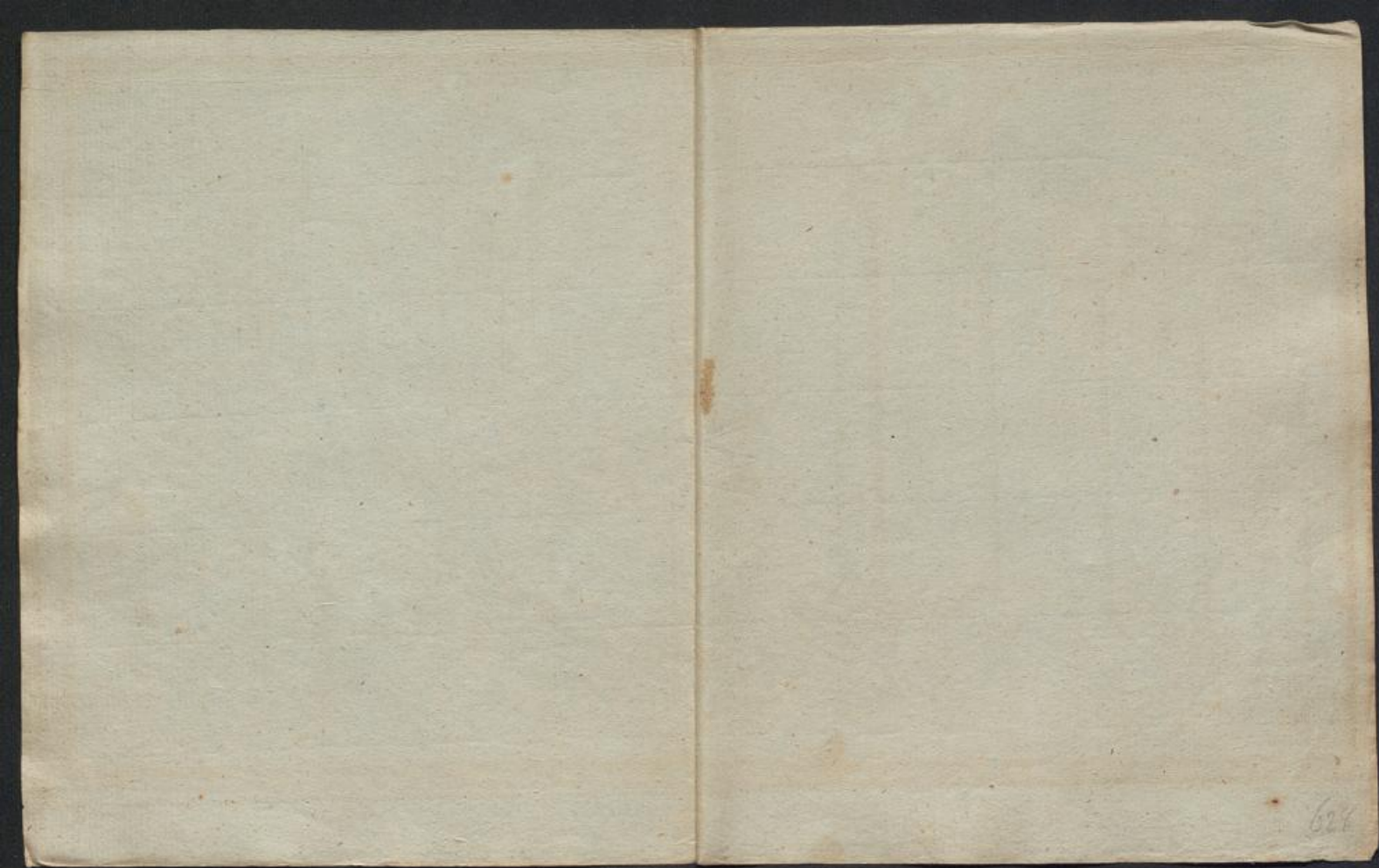
Die Säulen Ordnungen.



Construction der Fenster.

Tab. II.





624

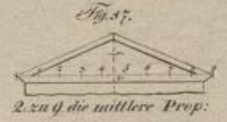


UNIVERSITÄTS-  
BIBLIOTHEK  
PADERBORN

Eine Arcade- und Ionische Thür mit Fronton r.

Große Thür oder Einfahrt.

Von Fronton und ihren Proportionen. Tab. III.





16  
38  

---

54  
85  

---

139

2



Thür mit Quadratur oder bäuerisch Werk.

Dorische Thüren

Tab. IV.  
Eine Arcade - und Ionische Thür mit Fronton B.

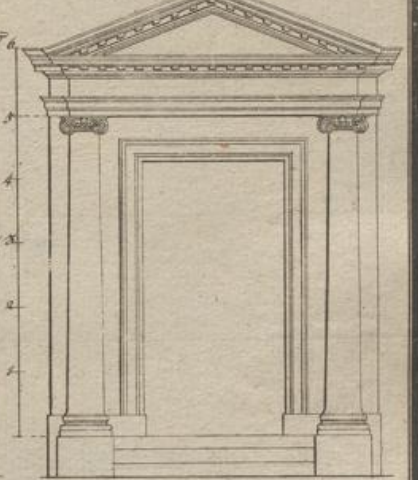
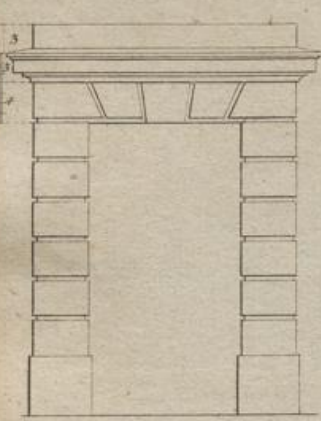


Fig. 63.

Römischer Fronton.

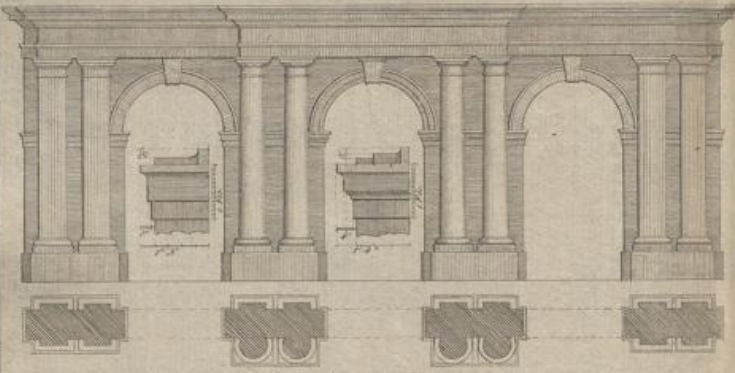


Fig. 64.

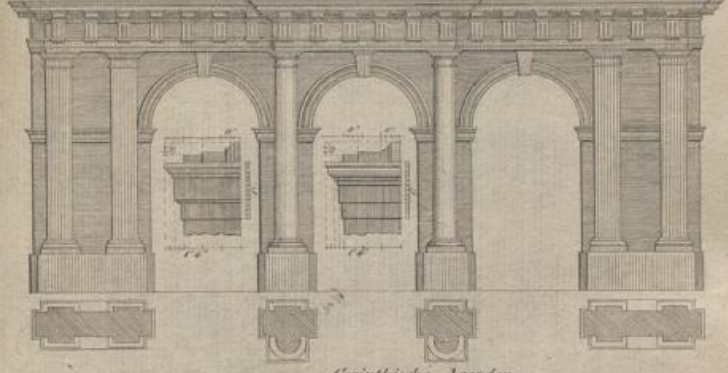
Corinthischer Fronton.



*Toscanische Arcaden.*

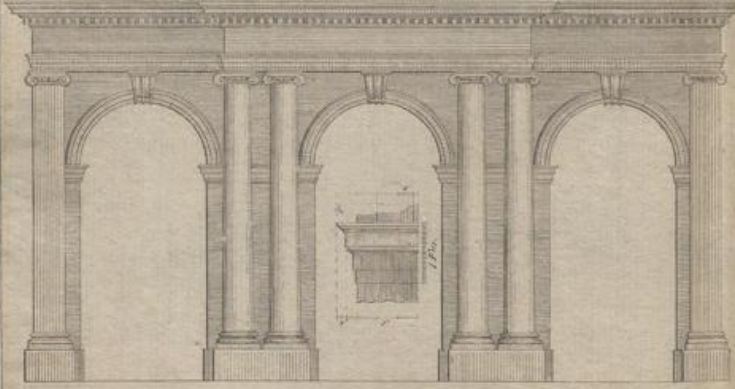


*Corinthische Arcaden.*

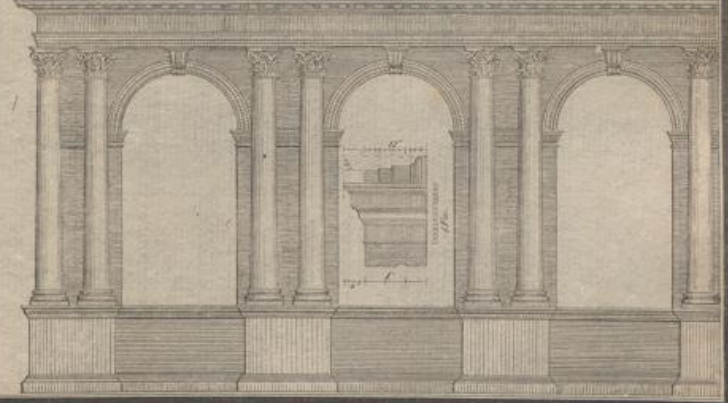


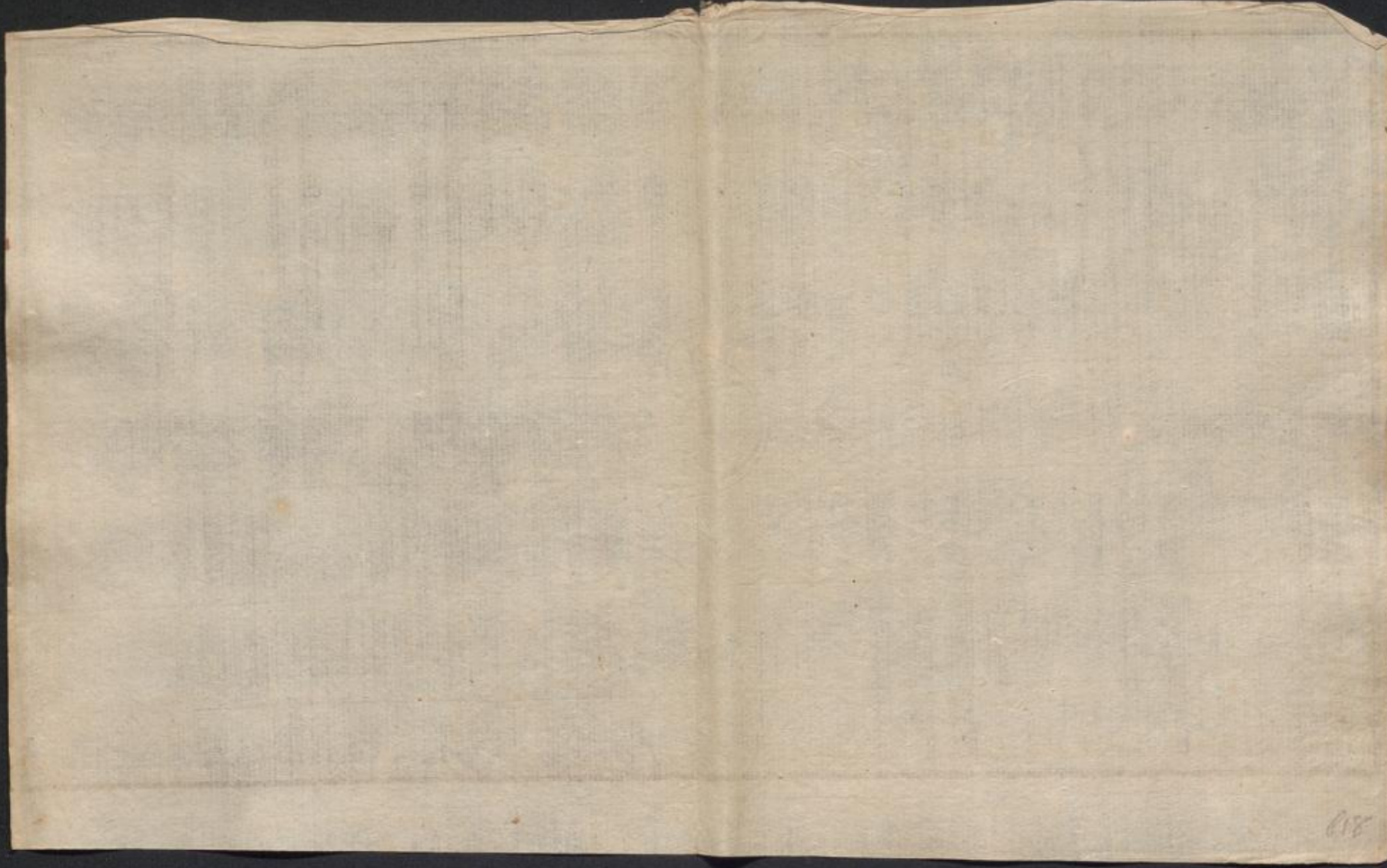
*Tab. V.*

*Ionische Arcaden.*



*Corinthische Arcaden.*





118



UNIVERSITÄTS-  
BIBLIOTHEK  
PADERBORN

Das Aetliche Jonische Capitäl mit 1/2 Theil seines Plans.

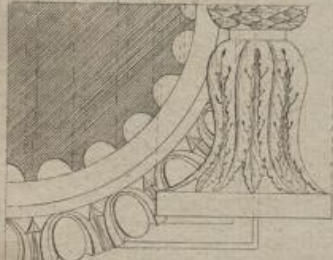
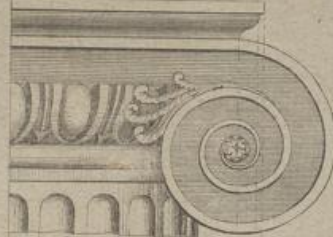
Die verzierte Capitäle nebst Glieder und Fries Verzierungen.

Tab. VI.

Das Mediane Jonische Capitäl mit seinem halben Plane.

Ansicht eines die Jonische Volute zu beschreiben.

Das Römische Capitäl mit seinem halben Plane.

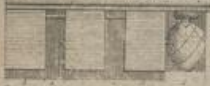


Die halbe Seiten-Ansicht des Aetlichen Jonischen Capitäls.

Jonische Zahnstange A.



Jonischer Medillon B.





628





