



UNIVERSITÄTS-
BIBLIOTHEK
PADERBORN

Weltausstellung Brüssel 1910

Berlin, [1910]

Deutsche Aussteller ausserhalb der Deutschen Abteilung

Nutzungsbedingungen

[urn:nbn:de:hbz:466:1-55564](https://nbn-resolving.org/urn:nbn:de:hbz:466:1-55564)

DEUTSCHE AUSSTELLER AUSSERHALB DER DEUT- SCHEN ABTEILUNG

A. E. G. UNION ELECTRIQUE SOCIÉTÉ ANONYME, Vertretung der Allgemeinen Elektrizitäts-Gesellschaft Berlin, Brüssel, Rue Royale 156.

AKTIENGESELLSCHAFT FÜR CHEMISCHE PRODUKTE vormals H. SCHEIDEMANDEL, Berlin NW 7, Dorotheenstr. 43/44. Knochen-, Milch- u. Gelatineleime, Leimpulver aller Art und für alle Industrien. Knochenmehl, Knochenfett. (Anzeigenteil S. 38.)

HERMANN BAUERMEISTER, G. m. b. H., Altona-Ottensen. Hauptzeugnisse: Maschinen für die Nahrungs- und Genussmittelindustrie, speziell Maschinen für die Kakao- und Schokoladenindustrie. Kakao-mühlen »System Bauermeister« und sonstige Originalkonstruktionen sind im Betrieb in Collective D der belgischen Schokoladefabrikanten in der Ausstellung der Firma Patrons Pâtisseries rennis, Brüssel.

BEER, SONDHEIMER & CO., Frankfurt a. M., Zeil 56-64. Erze und Metalle, Minen- und Hüttenprodukte, chemische Produkte.

BERGMANN-ELECTRIZITÄTWERKE, Akt.-Gef., Berlin N, Oudenarder Str. 23-32. Motoren.

BRAG, Branchen-Register-Automaten-Gesellschaft m. b. H., Hamburg.

CHRISTOPH & UNMACK, A. G., Niesky, O.-L. Zerlegbare transportable Döckerische Militär-Normallazarettbaracke (belgisches Rotes Kreuz).

DELEGATION DER VEREINIGTEN SALPETER-PRODUZENTEN, Charlottenburg.

DEUTSCHE ELEKTRIZITÄTWERKE AACHEN, Garbe, Lahmeyer & Co., Akt. Gef., Aachen, Jülicher Str. 191. Motoren und Dynamomaschinen.

DEUTSCHE GASGLÜHLICHT-AKT.-GES. (Auer-Gesellschaft), Berlin O 17.



Gegründet im Jahre 1892. Beschäftigt etwa 6500 Arbeiter und etwa 1000 Beamte. Fabrik für elektrische Metallfadenlampen Patent »Osram«, beste u. ökonomischste Metallfadenlampe. Filialen bzw. Vertretungen in Brüssel, Paris, London, Wien, Mailand, Madrid, Christiania, Kopenhagen, Stockholm, Moskau, St. Petersburg usw. Die Gesellschaft erhielt auf etwa acht Ausstellungen die höchsten Preise, u. a. auch auf der Weltausstellung Lüttich 1905 die Goldene Medaille. (Anzeigenteil S. 37.)

DIAMANTEN-REGIE D. SÜDWESTAFRIKANISCHEN SCHUTZGEBIETS, Berlin. Deutsche südwestafrikanische Rohdiamanten und Brillanten.

ELECTRIC EXPORTWERKE, G. m. b. H., Berlin N.

ELEKTRISCHE BOGENLAMPEN-UND APPARATEFABRIK, Nürnberg.

FELTEN & GUILLEAUME-LAHMEYERWERKE A.-G., Frankfurt a. M. Dynamo.

NICOLAUS FRIEDRICH, Bildhauer, Charlottenburg. Bronze-Gruppe »Sklaven«.

GESELLSCHAFT F. AUSFÜHRUNG FREITRAGENDER DACHKONSTRUKTIONEN IN HOLZ, SYSTEM »STEPHAN«, G. m. b. H. in Düsseldorf. Zweiggeschäfte in: Bayern, Math. Weiß, München, Äußere Wiener Str. 102; Österreich-Ungarn, Edm. Kolb, Obergeringieur, Wien III/1, Hingergasse 5; Rußland, Nicolai Seefeldt, St. Petersburg, Serpuchowkaja 23; Holland, Belgien u. Frankreich, H. G. Wittebol & Comp., Handels- und Ingenieurbureau, Amsterdam, Keizersgracht 174-176; Rumänien, J. Focsaner, Bukarest, Serban Voda 2; Dänemark, J. W. Unmack, Kopenhagen-Emdrup. Alleinige Fabrikanten von Holzkonstruktionen, System Stephan, für alle Zwecke. Luftschiffhallen, Aeroplanhallen, Fabrikdächer,

Saalbauten, Reithallen, Schuppenbauten und alle sonstigen weitgespannten Räume. »Ila« 1909 Frankfurt a.M. I. Preis für Luftschiffhallen und Tore.

GESELLSCHAFT F. HOCHDRUCK-ROHRLEITUNGEN M.B.H., Berlin O27. Die Gesellschaft, eine Tochtergesellschaft der Hahn'schen Werke Aktiengesellschaft, befaßt sich ausschließlich mit der Projektierung und Ausführung kompletter Rohrleitungen nebst Zubehör für Dampfkraftanlagen, Elektrizitätswerke, industrielle Etablissements jeder Art, Schachtanlagen, Kriegs- und Handelsschiffe, Gaskraftanlagen usw. für überhitzten Dampf, hohen Druck, komprimierte Luft, Vakuum, Wasser usw. sowie auch mit der Neukonstruktion bestehender veralteter Hochdruckrohrleitungen. Auf Grund ihrer Erfahrungen hat die Gesellschaft im vorigen Jahre ein wissenschaftlich gehaltenes Buch »Rohrleitungen« herausgegeben, welches in Fachkreisen und in der Fachliteratur vorzügliche Aufnahme gefunden hat. Das Buch ist im Buchhandel erhältlich und wird ernsthaften Interessenten auf besonderen Wunsch kostenlos überlassen; es liegt auf dem Stande der Gesellschaft in der internationalen Abteilung zur Ansicht aus, wofür selbst auch unsere Ausstellungsbrochüre erhältlich ist. Die Gesellschaft hat ausgestellt: komplette Hochdruckleitungen in der internationalen Abteilung.

L. HOPMANN, Maschinenfabrik, Cöln-Ehrenfeld. Filiale Brüssel. Spezialität seit 30 Jahren: Aufzüge aller Art und für jeden Zweck.

HORIZONTAL-BOHRGESELLSCHAFT M.B.H., Erkelenz (Rheinland). Es ist eine Maschine nebst Werkzeugen und Geräten ausgestellt, mittels welcher es unter Anwendung unseres in sämtlichen Kulturstaaten patentierten Verfahrens ermöglicht ist, Rohrleitungen und Kanalisationen jeder Art (für Abwässer-, Gas-, Wasser-, Kabelleitung, usw. usw.), Damm-durchstiche, Dammentwässerungen usw. zu verlegen, ohne Ausschachtungen auf der ganzen Länge der Leitung vorzunehmen (41 Patente erteilt bzw. angemeldet).

INTERNATIONALE BOHRGESELLSCHAFT, Erkelenz. Gegründet 1895.

1. Tiefbohrungen für eigene Rechnung und im Lohn nach patentiertem Verfahren auf Kohle, Salze, Erdöl, Erze, Wasser usw. Untergefellschaften in Belgien, Frankreich, Österreich, Ungarn, Argentinien. Gesamte Besatzung Anfang 1910: 1240 Bohrarbeiter. Größte Leistung in 1909: Bohrungen Dertingen 5 (Lothringen) 1806,4 m. Größte Tagesleistung eines Kranes 220 m. 2. Maschinenbauanstalt in Erkelenz für Tiefbohrwerkzeuge und Bergwerksmaschinen. Arbeiterzahl Anfang 1910: 370. Größte und modernste Anlage. 3. Erwerb, Aufschluß und Verkauf von Kohle-, Kali-, Öl- und Erzgerechtsamen in Europa und übersee. Beteiligt bei zahlreichen Bergwerken und Erdölunternehmungen. 4. Handel in Erdöl und Erdölprodukten, Bohrdiamanten, Bohrröhren. 5. Ausarbeitungen von Bohrprogrammen, geologischen u. bergtechnischen Gutachten. 6. Schachtbau. (Anzeigenteil S. 16.)

INTERNATIONALE VEREINIGUNG GEGEN DIE TUBERKULOSE. Sitz der Verwaltung: Berlin. 1. Tuberkuloseeinrichtungen in den verschiedenen Ländern. 2. Tuberkulosesterblichkeit in den verschiedenen Ländern.

KABELWERK RHEYDT AKT.-GES. Rheydt.

JAMES KEILLER & SON, Ltd. of Dundee Silvertown London E. und Tangermünde.

KLIO-WERK, Fabrik für Gebrauchsgegenstände, G. m. b. H., Hennef (Sieg). Größte und leistungsfähigste Füllfederhalter-Spezialfabrik des Kontinents. Etwa 160 Angestellte. Füllfederhalter in jeder Ausführung und in jeder Preislage, Füllfederstifte, Taschenbleistifte mit Spitzvorneigung. Eigene patentierte und geschützte Systeme. Eingetragene Marken: »Klio«, »Regina«, »Bonitas«, »Amicus« und »Scribax«. (Anzeigenteil S. 27.)

KÖRTING & MATHIESEN, AKT.GES., Leutzsch b. Leipzig. Bogenlampen.

MASCHINEN- UND ARMATURFABRIK vorm. KLEIN, SCHANZLIN & BECKER, Frankenthal (Pfalz). Gegründet 1871 mit 12 Arbeitern, heutige

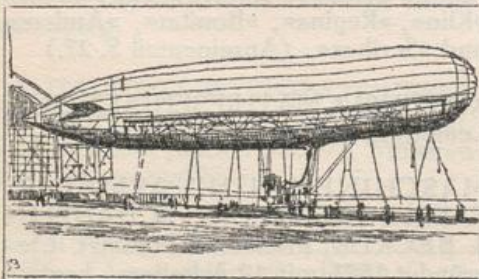
Zahl der Beamten u. Arbeiter etwa 1200.



Fabrikgrundfläche etwa 176 000 qm. Jahresumsatz rund 4 Million. Mark. Filialbureaus bzw. Vertreter in 24 deutschen u. 40 ausländ. Städten. Im Kesselhaus d. belgischen Industriehalle wird in

der Abteilung der Firma Société Anonyme des Anciens Etablissements Louis de Naeyer in Willebroeck eine Kesselspeisepumpe obiger Firma gezeigt, welche zum Speisen der Betriebskessel letzterer Firma dient. Es ist dies eine Compoundpumpe für Dampftrieb, die bei 60 minutlichen Umdrehungen 110 cbm Wasser pro Stunde bei 12 Atm. Gegendruck leistet. Ferner sind daselbst Kleinsche Kondensationstöpfe u. Absperrventile angebracht. Sonstige Spezialitäten der Firma: Armaturen aller Art für Wasser, Dampf, Gas, Laugen usw., besonders Ventile, Schieber, gewöhnliche und selbstdichtende Hähne, Unter- u. Überfluthydranten, Ventilbrunnen, Beriefelungsarmaturen usw. Kleins Original-Kondenstöpfe für Satt- u. Heißdampf, Heizungstöpfe, ferner Pumpen für alle Zwecke und alle Antriebsarten, wie Kesselspeise- und Reservoirpumpen, Schwungradlose Dampfpumpen, Presspumpen, Schachtpumpen, Hoch- u. Niederdruckzentrifugalpumpen, Handkolben-, Flügel- u. Diaphragmapumpen, Vakuumpumpen für Luftleere bis zu $\frac{1}{2}$ mm absolut. Quecksilber-, Kompressoren mit Ventil- u. Schieberanordnung, schnelllaufende Patentventilkompressoren mit reibungsfrei geführten Stahlplattenventilen Syft. Klein, Filterpressen usw. Die Fabrikate der Firma wurden bereits auf allen beschickten Ausstellungen mit höchsten Preisen prämiert.

MOTORLUFTSCHIFF-STUDIENGESELLSCHAFT M. B. H., Berlin-



Reinickendorf - West, Spandauer Weg. 1 Parfeval-Luftschiff Type G (etwa 5000 cbm Rauminhalt), 1 Parfeval-Luftschiff Type D (etwa 1200 cbm Rauminhalt). Die ausgestellten Luftschiffe sind in den Werkstätten der Luftfahrzeug-Gesellschaft m. b. H., Bitterfeld, hergestellt. Bureau: Berlin W 30, Nollendorfplatz 3. (Anzeigenteil S. 43.)

REGINA-BOGENLAMPENFABRIK, G. m. b. H., Cöln-Sülz. Bogenlampen.

RHEINISCHE SPIEGELGLASFABRIK, Eckamp bei Ratingen. Gegründet 1889. Etwa 550 Arbeiter. Fabrikation von poliertem und unpoliertem Spiegelglas sowie von Rohglas.

SCHÄFFER & BUDENBERG, G. m. b. H., Magdeburg-Buckau.

SCHLESISCHE SPIEGELGLASMANUFAKTUR CARL TIELSCH, G. m. b. H., Altwasser.

SIEMENS & HALSKE, A.-G., Berlin SW 11. Zähler in der internationalen Maschinenhalle.

SPIEGELGLASWERKE GERMANIA A. G., Porz-Urbach.

TIEFBAU- UND KÄLTEINDUSTRIE-ACTIENGESELLSCHAFT vormals GEBHARDT & KOENIG, Nordhausen, übernimmt unter Garantie des Gelingens das Abteufen von Schächten in schwimmendem u. wasserreichem Gebirge unter Anwendung des verbesserten Gefrierverfahrens. 45 Gefrierschächte in England, Holland, Österreich, Rußland und Deutschland bereits fertiggestellt, 11 augenblicklich in Arbeit befindlich. Herstellung von Tiefbohrungen, Diamant- und Meißelbohrung, in jedem Gebirge bis zu den größten Teufen. Langjährige Erfahrungen. Beste Referenzen. Gründung des Unternehmens: Jahr 1898. Umwandlung in eine Aktiengesellschaft im Jahre 1903. Aktienkapital 3 000 000 Mark. Es werden insgesamt 900 Arbeiter beschäftigt. Die Gesellschaft gründete: a) in Brüssel: »Foraky«, Société Anonyme Belge d'Entreprise de Forage et de Fonçage; b) in London: Shaft Freezing Co., Ltd., und ist an beiden Unternehmen stark beteiligt.

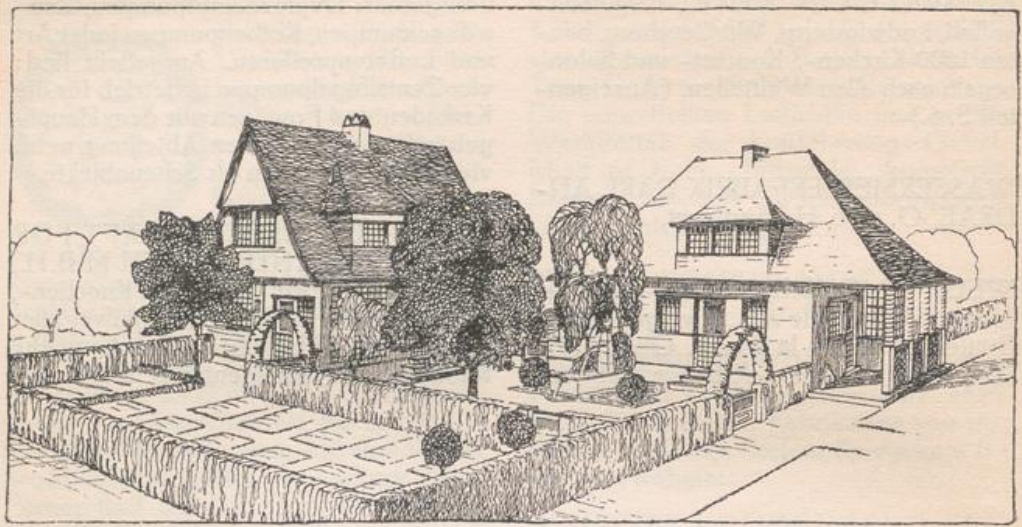
E. F. WALCKER & CIE., Orgelbauanstalt, Ludwigsburg, Württemberg, bauten 1600 Kirchen-, Konzert- und Salonorgeln nach allen Weltteilen. (Anzeigenteil S. 6.)

WASSERMESSERFABRIK CARL ANDRAE, G. m. b. H., Stuttgart.

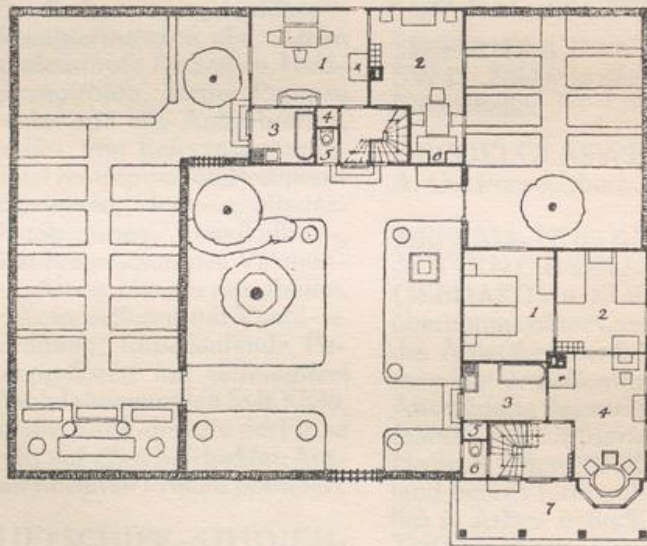
WEISE & MONSKI, Pumpen- und Maschinenfabrik, Halle a. S., Zweigbureau in Brüssel, 15 Bd. de la Senne. Gegr. 1872. Über 1000 Beamte u. Arbeiter. Fabrika-

tionsgebiet: Duplexdampfmaschinen, Zentrifugalpumpen, Kolbenpumpen jeder Art und Luftkompressoren. Ausgestellt sind: vier Zentrifugalpumpen in Betrieb für die Kaskaden und Fontänen vor dem Hauptgebäude der belgischen Abteilung nebst vier kleinen Pumpen als Schauobjekte.

ZENTRAL-GESELLSCHAFT FÜR CHEMISCHE INDUSTRIEN M. B. H., Berlin NW7, Dorotheenstr. 45. Knochen-, Milch- u. Gelatineleime, Leimpulver aller Art und für alle Industrien. Knochenmehl, Knochenfett. (Anzeigenteil S. 38.)



Haus a



- Haus a
1. Wohnküche
 2. Wohnstube
 3. Spülküche
 4. Schrank
 5. Closet
 6. Schränke

Haus b

- Haus b
1. Schlafz. d. Eltern
 2. Schlafz. d. Kinder
 3. Spülküche
 4. Wohnstube
 5. Schrank
 6. Closet
 7. Halle

Zwei Häuser für Industriearbeiter
im Rheinisch-Westfälischen
Industriegebiet

Beteiligung an der Internationalen Ausstellung von Arbeiterhäusern.

Zwei Häuser für Industriearbeiter im Rheinisch-Westfälischen Industriegebiet.

BAUARTIKEL-FABRIK A. SIEBEL, DÜSSELDORF-RATH UND METZ. Fabrik zerlegbarer Holzhäuser. Erbauer der beiden Häuser nach eigenem System und Patent.

GEORG METZENDORF, Architekt der Margarethe-Krupp-Stiftung, Essen an der Ruhr. Entwurf der Gesamtanlage der Häuser und der Möbel.

RHEINISCHE WERKSTATTEN FÜR HANDWERKSKUNST, Gebr. Schürmann, Essen a. d. Ruhr. Fabrikation aller Möbel. Spezialität: künstlerische Arbeitermöbel und Luxusmöbel.

DRÜNER & NATTENBERG, Spezialgeschäft für Öfen und Herde, Aachen.

SPELDORFER TONWERKE, G. m. b. H., Mülheim a. d. Ruhr-Speldorf, Fabrik für Bedachungsmaterial.

FRITZ RÜCKER, Hohl- u. Blendsteinfabrik, Weinsheim, Post Horchheim (Rheinhausen). Plattenlieferung.

HEINRICH EKLÖH jr., Lüdenscheid. Lieferant des Hausrats.

K. A. SEIFERT, Mügeln b. Dresden, Fabrik für Beleuchtungskörper.

R. VOIGTLÄNDERS VERLAG, Leipzig. Steindrucke.

R. HÜLSBERG, Gartenarchitekt, Herdecke a. d. Ruhr.

OBERHESSISCHE TÖPFEREIEN, Lauterbach. Lieferant von Töpfen u. Gefäßen.

KRAUS NACHFOLGER, Töpferwaren, Darmstadt.

DEUTSCHE DICHTER-GEDÄCHTNIS-STIFTUNG, Hamburg-Großborstel.

Deutsche Spiegelglasfabriken, welche an der Kollektivausstellung im Pavillon der Convention Internationale des Glaceries teilnehmen.

ACTIEN-GESELLSCHAFT DER SPIEGELMANUFACTUREN VON ST. GOBAIN, CHAUNY & CIREY, Stolberg (Rheinland) und Waldhof bei Mannheim.

DEUTSCHE SPIEGELGLAS-ACTIEN-GESELLSCHAFT, Freden a. d. Leine (Provinz Hannover).

GLAS- UND SPIEGEL-MANUFACTUR ACTIEN-GESELLSCHAFT, Gellenkirchen-Schalke und Dorften a. d. Lippe.

HERZOGENRATHER SPIEGELGLAS- UND SPIEGEL-FABRIK BICHEROUX, LAMBOTTE & CO., G. m. b. H., Herzogenrath bei Aachen.

RHEINISCHE SPIEGELGLAS-FABRIK, Eckamp bei Ratingen.

SCHLESISCHE SPIEGELGLAS-MANUFACTUR CARL TIELSCH, G. m. b. H., Altwasser (Prov. Schlefien).

SPIEGELGLASWERKE GERMANIA A. G., Porz-Urbach bei Cöln a. Rh.

Ausstellung der Teilnehmer an dem 2. Internationalen Straßenkongresse.

MAGISTRAT der Stadt AACHEN.
Pläne.

MAGISTRAT der Stadt CHARLOT-
TENBURG. Apparate zur Material-
prüfung an Asphalt für Streckenbau.

MAGISTRAT der Stadt CÖLN a. Rh.
Pläne.

MAGISTRAT der Stadt DÜSSELDORF.
Pläne.

STRASSENWALZBETRIEB vorm.
REIFENRATH, G.m.b.H., Niederlahn-
stein a. Rhein, Coblenzer Str. 24. Teer-
und Aufreißmaschinen für Streckenbau.

VERBAND DER STEINSETZER,
PFLASTERER und Berufsgenossen
Deutschlands, Berlin. Hütte für Straßen-
bauarbeiter.

FERDINAND WOLFF, Akt.-Gef. für
Seilindustrie, Mannheim, Bismarckplatz 5.
Holzmodelle für Tramwaytrecke.