



Die Praxis des Gummidruck-Verfahrens

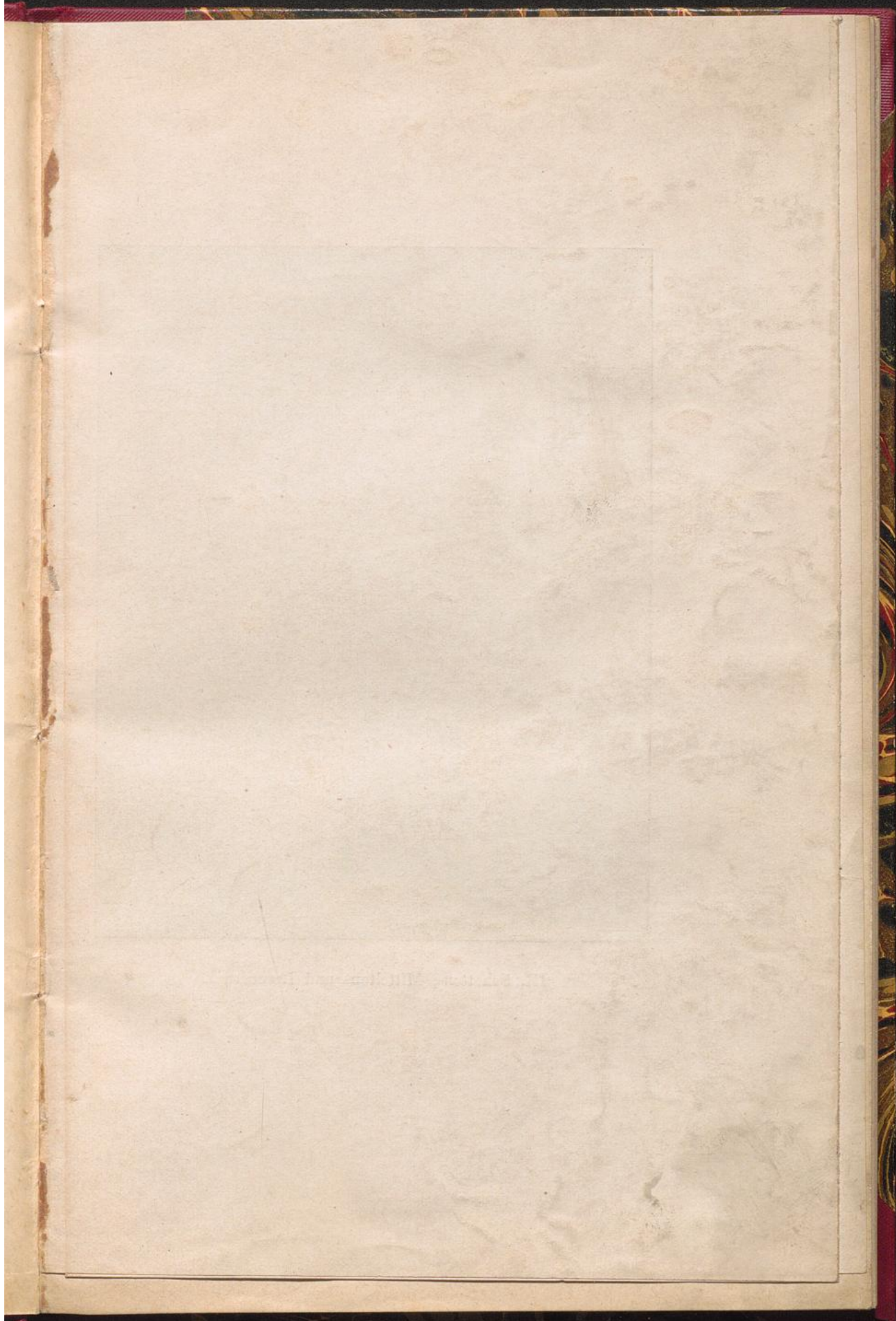
Quedenfeldt, Erwin

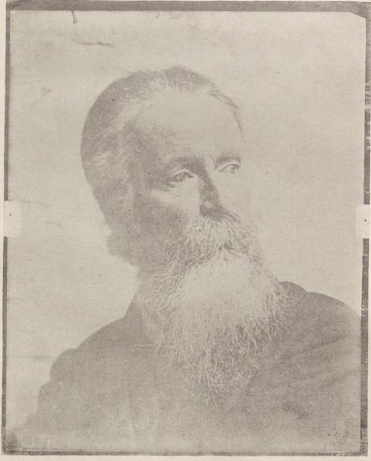
Leipzig, [1909]

3 Tafeln. Abbildung 1: Schattendruck. Abbildung 2: Schatten- und Mitteltondruck. Abbildung 3: Schatten-, Mittelton- u. Lasurdruck.

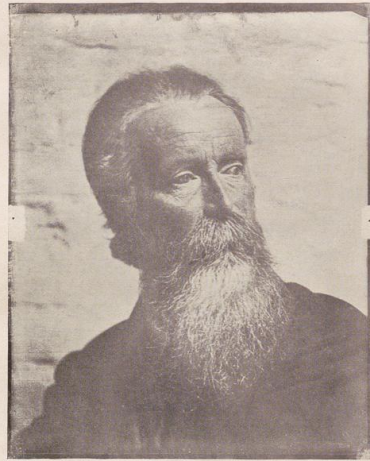
Nutzungsbedingungen

[urn:nbn:de:hbz:466:1-56395](https://nbn-resolving.org/urn:nbn:de:hbz:466:1-56395)

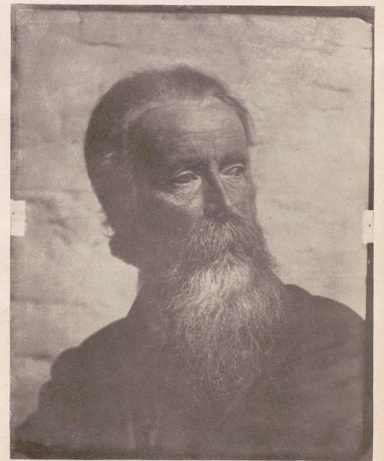




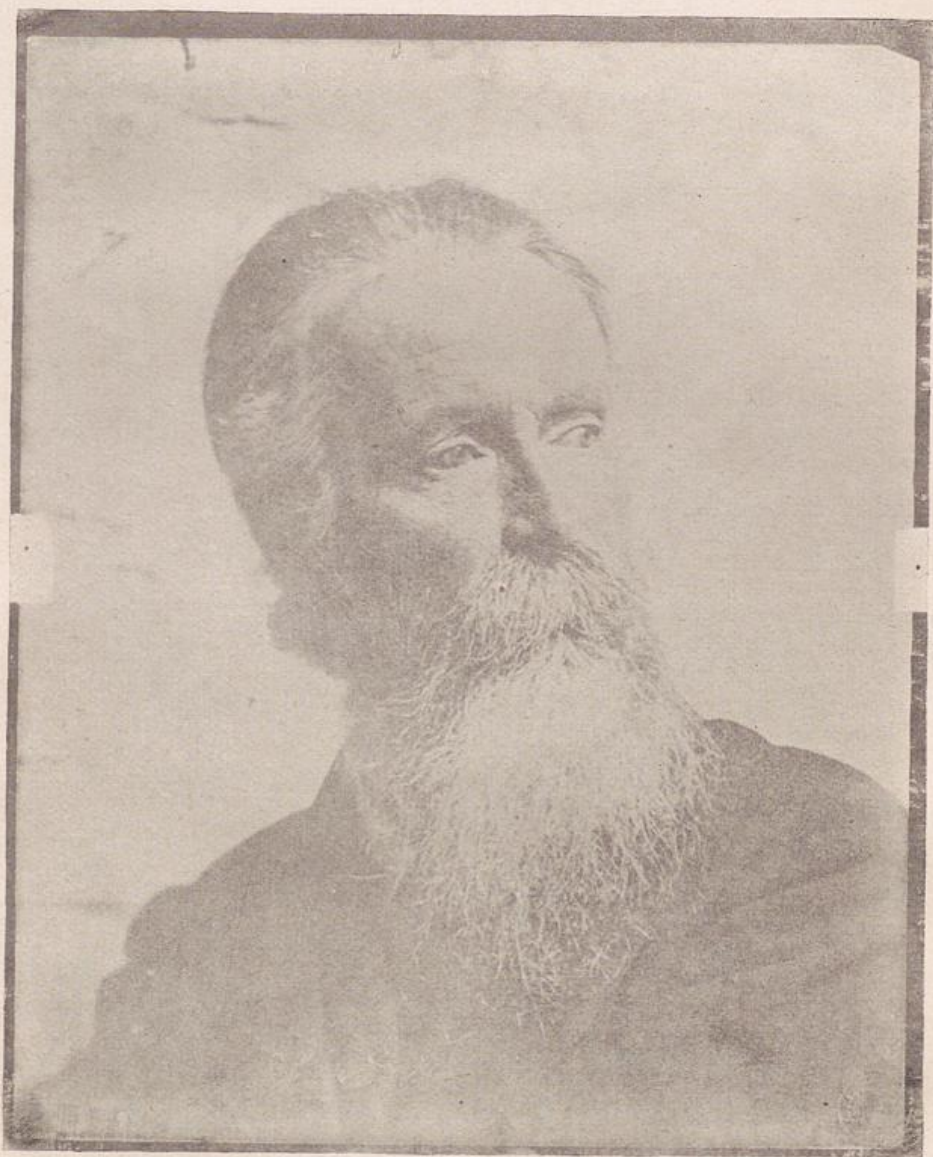
I. Schattendruck.
(Rechts und links in der Mitte die Pailmarken.)



II. Schatten- und Mitteltondruck.



III. Schatten-, Mittelton- und Lasurdruck.



I. Schattendruck.
(Rechts und links in der Mitte die Paßmarken.)