



**UNIVERSITÄTS-  
BIBLIOTHEK  
PADERBORN**

## **Universitätsbibliothek Paderborn**

### **Personal- und Vorlesungsverzeichnis für die Universität Paderborn**

**Universität Paderborn**

**Worms, SS 1980 - WS 2006/07(2006)**

Meschede

**urn:nbn:de:hbz:466:1-8182**

# **Lehrveranstaltungen Meschede**

---

**Maschinenbau-Datentechnik  
Nachrichtentechnik**





# Schlank ist IHR Vor- sprung!

1992, 344 Seiten, zahlr. Abb.  
Hardcover mit  
Schutzumschlag  
DM 58,-  
ISBN 3-87387-087-8

Weltweit werden Diskussionen um „Lean Production“, zu deutsch „die schlanke Produktion“ geführt. Der Ansatz der schlanken Unternehmensorganisation ermöglicht es, mit weniger Personal, Produktionsfläche, Investitionen und einem spürbar geringeren Aufwand an Forschung und Design-Entwicklung auszukommen. Mit Beispielen aus der Praxis zeigt dieses Buch, wie westliche Unternehmen eine Organisationskultur entfalten können, die dem Denkansatz der „Lean Production“ gerecht wird. Dabei bildet Gruppenarbeit ebenso den Ausgangspunkt wie die Grundlage



der betrieblichen Zukunftsgestaltung. Thema dieses Buches sind die verschiedenen Optionen bei der Einführung von Gruppenarbeit, mögliche Strategien einer erfolgreichen Implementierung des Gruppengedankens sowie die Perspektiven, die sich auf der Basis einer konsequenten Teamorientierung auf allen betrieblichen Hierarchie-Ebenen ergeben.

**Der Autor:** Dr. Wolfgang Stürzl war mehrere Jahre Führungskraft in verschiedenen Unternehmen; Lehrbeauftragter der Universität Kaiserslautern, Mitarbeit an Forschungsprojekten, seit über zehn Jahren als Managementtrainer und Berater für Personal- und Organisationsentwicklung tätig, berät neben Klein- und Mittelbetrieben seit einigen Jahren zwei Großkonzerne bei der Einführung von Gruppenarbeit.

**JUNFERMANN VERLAG • Postfach 1840  
4790 Paderborn • Telefon 0 52 51/3 40 34**



## MASCHINENBAU-DATENTECHNIK

### Mathematisch-naturwissenschaftliche Grundlagenfächer

110100	M2/W2	<b>Mathematik II (Ma)</b>				
		V 2: Mo	8.00 – 9.35		8.2	Reinhart
			Di 8.00 – 9.35			Hölker
		Ü 2: Mo	14.10 – 15.45	a	9.9	Reinhart
			15.50 – 17.25	b		
		Ü 1: Mo	14.10 – 14.55	a	9.0	Hölker
			15.50 – 16.35	b		
		S 1: Mo	15.00 – 15.45	a		
			16.40 – 17.25	b		
110101	K4	<b>Angewandte Mathematik I (AMa)</b>				
		V 2: Mi	14.10 – 15.45		8.2	Wiedenroth
		Ü 1: Mi	15.50 – 16.35			
110110	M2/W2	<b>Physik I (Ph)</b>				
		V 2: Mi	8.00 – 9.35		4.1	Klasen
		Ü 1: Di	10.00 – 10.45	b	9.9	
			10.50 – 11.35	c		
			11.40 – 12.25	a		
		L 2: Di	14.10 – 15.45	a	4.3	
			15.50 – 17.25	b		
			Mi 14.10 – 15.45	c		
			15.50 – 17.25	d		
			Fr 11.40 – 13.15	e		

### Technische Grundlagenfächer

110200	M2/W2	<b>Datenverarbeitung II (DV)</b>				
		V 1: Fr	10.00 – 10.45		8.1	Wilms
		S 1: Fr	10.50 – 11.35			
		Ü 1: Di	14.10 – 14.55	a	1.3	
			15.00 – 15.45	b		
			15.50 – 16.35	c		
			16.40 – 17.25	d		
100201	F4	<b>Datenverarbeitung III (DV)</b>				
		V 2: Mo	10.00 – 11.35		2.6	Witt
110205	F4/K4 W6	<b>Elektrotechnik II (ET)</b>				
		V 2: Di	8.00 – 9.35		4.1	Draeger
		Ü 1: Mo	12.30 – 13.15			

110210	W2	<b>Englisch I (E)</b> S 2: Do 8.00 – 9.35 10.00 – 11.35	a b	2.3	Grosser
110215	M2/W2	<b>Konstruktionslehre I (Ko)</b> V 3: Mo 10.00 – 11.35 Do 11.40 – 12.25 Ü 1: Do 12.30 – 13.15 M2 Ü 3: Do 14.10 – 17.25 W2 Ü 1: Do 14.10 – 14.55 15.00 – 15.45	a b	2.3 2.6	Sturmath
110216	M2/W2	<b>Konstruktionslehre I (Ko)</b> V 3: Mo 10.00 – 11.35 Do 11.40 – 12.25 Ü 1: Do 12.30 – 13.15 M2 Ü 3: Mi 14.10 – 16.35 Do 14.10 – 16.35 W2 Ü 1: Do 14.10 – 14.55 15.00 – 15.45	a b a b	8.2 9.8	Wirries
110217	F6/K6	<b>Konstruieren mit Aluminium I (KoA)</b> V 1: Mi 8.00 – 8.45 Ü 1: Mi 8.50 – 9.35 S 1: Mi 12.30 – 13.15		10.2	Reinhart
110218	F6/K6	<b>Konstruieren mit Aluminium II (KoA)</b> V 1: Mi 10.00 – 10.45 Ü 1: 10.50 – 11.35		10.2	Reinhart
110219	F4/K4 W6	<b>Rechnergestütztes Konstruieren I (CAD)</b> V 2: Di 10.00 – 11.35 Ü 1: Mo 14.10 – 14.55 15.00 – 15.45 15.50 – 16.35 16.40 – 17.25 Fr 11.40 – 12.25 12.30 – 13.15 13.20 – 14.05	a b c d e f g	8.1 1.4	Wirries
110220	F6/K6	<b>Rechnergestütztes Konstruieren II (CAD)</b> V 2: Di 14.10 – 15.45 Ü 1: Di 15.50 – 16.35 16.40 – 17.25	a b	2.3	Sturmath



110221	F4/K4 F6/K6	<b>Rechnergestütztes Konstruieren II (CAD)</b>	V 2: Di 15.50 – 17.25 Ü 1: Fr 14.10 – 14.55	8.1 1.4	<b>Wirries</b>
110225	M2/W2	<b>Technische Mechanik II (Me)</b>	V 2: Fr 8.00 – 9.35 Ü 1: Di 12.30 – 13.15 S 1: Di 10.00 – 10.45 10.50 – 11.35 11.40 – 12.25	8.1 4.1 2.6	<b>Klein</b>
				c a b	
110226	K4	<b>Höhere Mechanik I (HMe)</b>	V 2: Mo 8.00 – 9.35 Ü 1: Do 12.30 – 13.15	4.1 7.1	<b>Klein</b>
110227	K6	<b>Höhere Mechanik III (HMe)</b>	V 1: Fr 10.00 – 10.45 S 1: Fr 10.50 – 11.35	9.0	<b>Klein</b>
110230	K4	<b>Meßtechnik I (MT)</b>	V 2: Do 10.00 – 11.35 Ü 1: Do 11.40 – 12.25 L 1: Do 14.10 – 14.55 15.00 – 15.45 15.50 – 16.35	7.1 6.1	<b>Wiedenroth</b>
				a b c	
110231	K6	<b>Meßtechnik III (MT)</b>	V 1: Di 11.40 – 12.25 L 1: Di 14.10 – 14.55 15.00 – 15.45 15.50 – 16.35 16.40 – 17.25	8.1 6.2	<b>Wiedenroth</b>
				a b c d	
110235	K4	<b>Strömungslehre II (SL)</b>	V 2: Mo 10.00 – 11.35 L 1: Mo 14.10 – 14.55 15.00 – 15.45	10.2 10.2	<b>Tillner</b>
				a b	
110236	K6	<b>Höhere Strömungslehre II (HSL)</b>	V 1: Mo 8.50 – 9.35 L 1: Mo 15.50 – 16.35 16.40 – 17.25	10.2 10.1	<b>Tillner</b>
				a b	
110240	F4/K4 W4	<b>Technische Informatik I (TI)</b>	V 2: Di 13.20 – 14.55 S 1: Di 15.00 – 15.45	8.1	<b>Wirries</b>
110245	K4	<b>Wärmelehre II (WL)</b>	V 2: Di 11.40 – 13.15 Ü 2: Mi 8.00 – 9.35 L 2: Mo 15.50 – 17.25	10.2 9.0 10.2	<b>N. N.</b>

110250	M2/W2	<b>Werkstoffkunde II (WK)</b>					
		V 2:	Mi	11.40 – 13.15		4.1	<b>Schweins</b>
		S 1:	Di	10.00 – 10.45	a	9.0	
				10.50 – 11.35	b		
				11.40 – 12.25	c		
	M2	L 1:	Mo	12.30 – 13.15	1	6.5	
				13.20 – 14.05	2		
			Mi	11.40 – 12.25	3	2.4	
				12.30 – 13.15	4		
			Do	8.00 – 8.45	5	6.5	
				8.50 – 9.35	6		
			Do	10.00 – 10.45	a	6.3	<b>Hipp</b>
				10.50 – 11.35	b		
110251	F4/F6	<b>Sondergebiete der Werkstoffkunde (SWK)</b>					
		V 2:	Mo	8.00 – 9.35		2.4	<b>Schweins</b>
		S 1:	Di	13.20 – 14.05		7.1	
		L 2:	Di	14.10 – 15.45	a	6.5	
			Mi	15.50 – 17.25	b		

## Technische Anwendungsfächer

110300	K4	<b>Apparatebau (AB)</b>					
		V 2:	Fr	10.00 – 11.35		2.4	<b>Klein</b>
		Ü 1:	Fr	11.40 – 12.25			
110301	K6	<b>Sondergebiete des Apparatebaus II (SAB)</b>					
		V 1:	Do	10.00 – 10.45		10.2	<b>Klein</b>
		Ü 1:	Do	10.50 – 11.35			
110303	F4/K4	<b>Baumaschinen I (BM)</b>					
		V 1:	Do	15.00 – 15.45		2.5	<b>Reinhart</b>
		Ü 1:	Do	15.50 – 16.35			
		S 1:	Do	16.40 – 17.25			
110305	F4/K4	<b>Energietechnik I (EnT)</b>					
		V 1:	Fr	8.00 – 8.45		7.1	<b>N. N.</b>
		S 1:	Fr	11.40 – 12.25		2.5	
		L 1:	Fr	12.30 – 13.15			
110306	K6	<b>Energietechnik III (EnT)</b>					
		V 3:	Di	14.10 – 14.55		7.1	<b>Hölker</b>
			Do	10.00 – 11.35		9.9	
		S 1:	Di	15.00 – 15.45		7.1	
110310	F4/W4	<b>Fertigungsverfahren II (FV)</b>					
		V 3:	Di	11.40 – 12.25		4.1	<b>Hipp</b>
			Do	14.10 – 15.45		2.4	
	F4	L 2:	Mo	13.20 – 14.55	a	6.3	
			Do	15.50 – 17.25	b	2.4	



## Lehrveranstaltungen Meschede FB 11

110311	K4	<b>Fertigungsverfahren II (FV)</b> V 2: Mi 10.00 – 11.35	9.0	Hipp
110312	F6/W6	<b>Fertigungsverfahren IV (FV)</b> V 2: Mo 10.00 – 11.35 S 1: Mo 11.40 – 12.25	7.1	Hipp
110314	F6/K6	<b>Fördertechnik II (FÖT)</b> V 1: Di 10.00 – 10.45 Ü 1: Di 10.50 – 11.35 S 1: Mi 11.40 – 12.25	2.4 2.6	Gronau
110316	K6	<b>Hydraulische Strömungsbetriebe (HSG)</b> V 1: Fr 8.00 – 8.45 S 1: Fr 8.50 – 9.35	10.2	Tillner
110318	K6	<b>Klimatechnik (KIIT)</b> V 1: Mi 10.00 – 10.45 Ü 1: Mi 10.50 – 11.35 L 1: Mi 15.00 – 15.45	2.6 2.5	Tillner
110325	F4	<b>Kolbenmaschinen (KM)</b> V 2: Mi 10.00 – 11.35 L 1: Mi 15.50 – 16.35	2.4 10.3	Hölker
110321	K4	<b>Kolbenmaschinen I (KM)</b> V 2: Do 8.00 – 9.35 Ü 1: Di 15.50 – 16.35	7.1	Hölker
110322	K6	<b>Kolbenmaschinen III (KM)</b> V 2: Di 10.00 – 11.35 L 1: Mi 15.00 – 15.45	10.2 10.3	Hölker
110335	K6	<b>Maschinendynamik II (MDy)</b> V 2: Mo 14.10 – 15.45	7.1	Wiedenroth
110328	F6/K6	<b>Einführung in das FE-System PAFEC</b> S 2: nach Vereinbarung	1.6	Klein
110330	F4/K4	<b>Prozeßdatenverarbeitung I (PDV)</b> V 2: Mo 8.00 – 9.35 Ü 1: Mo 10.00 – 10.45 L 1: Mo 10.50 – 11.35	10.3 9.6	Nerz
110335	F4	<b>Schweißtechnik I (SchT)</b> V 2: Mi 8.00 – 9.35 S 1: Do 11.40 – 12.35	8.1 9.0	Hipp
110338	K6	<b>Sondergebiete der Meßtechnik (SMT)</b> V 2: Di 8.00 – 9.35 L 2: Do 8.00 – 9.35	10.2 6.2	Wiedenroth



110340	K6	<b>Sondergebiete der Steuer- und Regelungstechnik (SSR)</b> V 2: Mo 11.40 – 13.15 Ü 1: Do 11.40 – 12.25 L 1: Do 12.30 – 13.15	2.5 9.9	Reinhart
110345	F6/K6	<b>Speicherprogrammierbare Steuerungen (SPS)</b> V 2: Mo 8.00 – 9.35 Ü 1: Di 12.30 – 13.15 L 2: Do 8.00 – 9.35	9.0 9.9 9.1	Schwarz
110350	K4	<b>Stahlbau I (StB)</b> V 2: Mi 14.10 – 15.45 Ü 1: Mi 15.50 – 16.35	10.2	Sturmath
110355	F4	<b>Strömungsmaschinen (SM)</b> V 2: Mi 11.40 – 13.15 L 1: Mi 16.40 – 17.25	8.2 10.3	Hölker
110356	K4	<b>Strömungsmaschinen I (SM)</b> V 2: Mi 11.40 – 13.15 L 1: Mo 11.40 – 12.25	9.0 10.2	Tillner
110357	K6	<b>Sondergebiete der Strömungsmaschinen (SSM)</b> V 2: Fr 10.00 – 11.35 S 1: Fr 11.40 – 12.25 12.30 – 13.15 L 1: Mi 14.10 – 14.55	10.2 a b 10.1	Tillner
110360	F6/K6	<b>Technisches Englisch (TE)</b> S 2: Do 13.20 – 14.55	4.1	Franzbecker
110365	K6	<b>Thermische Verfahrenstechnik (TVT)</b> V 2: Fr 11.40 – 13.15 Ü 2: Fr 14.10 – 15.45 L 1: Mo 14.10 – 14.55	7.1 2.5	N. N.
110370	F6/K6	<b>Betriebssystem VMS</b> S 2: nach Vereinbarung	1.4	Klein
110375	F4	<b>Werkzeuge I (Wzg)</b> V 1: Fr 14.10 – 14.55 S 1: Fr 15.00 – 15.45	9.0	N. N.
110380	F4/K4	<b>Werkzeugmaschinen und Vorrichtungen I (WM)</b> V 2: Fr 10.00 – 11.35 Ü 1: Fr 8.00 – 8.45	9.0	Oevenscheidt
110381	F6/K6	<b>Werkzeugmaschinen und Vorrichtungen III (WM)</b> V 2: Di 8.00 – 9.35	2.4	Oevenscheidt

**Wirtschafts- und Betriebstechnik**

110400	F6	<b>Automatisierung in der Fertigungstechnik II (AFT)</b>			
		V 1: Di 11.40 – 12.25	2.4	<b>Oevenscheidt</b>	
		Ü 1: 12.30 – 13.15			
		S 1: Fr 11.40 – 12.25	2.6		a
		12.30 – 13.15			b
110405	F4	<b>Arbeits- und Betriebslehre I (BL)</b>			
		V 1: Do 13.20 – 14.05	10.2	<b>Oevenscheidt</b>	
		S 1: Do 14.10 – 14.55			
110406	F4	<b>Arbeits- und Betriebslehre II (BL)</b>			
		V 2: Do 10.00 – 11.35	9.0	<b>Knobloch</b>	
		Ü 1: Fr 8.50 – 9.35			
110407	F6	<b>Arbeits- und Betriebslehre IV (BL)</b>			
		V 2: Fr 8.50 – 10.45	7.1	<b>N. N.</b>	
		S 1: Fr 10.50 – 11.35	10.2		
110410	F4	<b>Fertigungsplanung und -steuerung (Fpl)</b>			
		V 2: Fr 11.40 – 13.15	9.9	<b>N. N.</b>	
		S 1: Fr 13.20 – 14.05			
110415	F6	<b>Finanzwissenschaft (FW)</b>			
		V 2: Mo 13.20 – 14.55	8.2	<b>Gronau</b>	
		S 2: Mo 15.00 – 16.35			
110420	F6	<b>Informationssysteme in der Fertigung (IFW)</b>			
		V 1: Mo 8.00 – 8.45	2.6	<b>Witt</b>	
		S 1: Mo 8.50 – 9.35			
110425	W6	<b>Lean Management (LM)</b>			
		V 2: Do 10.00 – 11.35	2.4	<b>Conzelmann</b>	
110430	W6	<b>Marketing I (MK)</b>			
		V 3: Mo 8.00 – 9.35	7.1	<b>Geise</b>	
		Do 8.00 – 8.45	8.2		
		Ü 1: Do 8.50 – 9.35			
		S 2: Mi 8.00 – 9.35			
110435	W4	<b>Operations Research II (OR)</b>			
		V 1: Do 8.00 – 8.45	8.1	<b>Kaczmarczyk</b>	
		Ü 1: Do 8.50 – 9.35			
		S 2: Do 14.10 – 15.45			
110440	W6	<b>Organisation I (Org)</b>			
		V 3: Mi 10.00 – 11.35	8.2	<b>Geise</b>	
		Fr 10.00 – 10.45			
		Ü 1: Fr 10.50 – 11.35			
		S 2: Di 11.40 – 13.15			



110445	W4	<b>Produktionswirtschaft II (PW)</b> V 4: Mo 10.00 – 11.35 Mi 10.00 – 11.35 S 2: Do 10.00 – 11.35	8.1	Gronau
110450	W4	<b>Rechnungswesen II (RW)</b> V 4: Mi 11.40 – 13.15 Do 11.40 – 13.15 S 2: Fr 11.40 – 13.15	8.1	Knobloch
110455	F6	<b>Unternehmensführung II (UF)</b> V 1: Do 10.00 – 10.45 S 1: Do 10.50 – 11.35	9.0	Knobloch
110460	F6	<b>Wirtschafts- und Steuerrecht II (WSR)</b> V 2: Mi 8.00 – 9.35 S 1: Fr 8.00 – 8.45	2.3 8.2	Knobloch

## Anleitung zu wissenschaftlichen Arbeiten auf dem Gebiet:

110600	<b>Apparatebau</b> S: nach Vereinbarung	Klein
110610	<b>Energietechnik</b> S: nach Vereinbarung	Hölker
110615	<b>Fertigungstechnik</b> S: nach Vereinbarung	Hipp/ Schweins/ Oevenscheidt
110620	<b>Fördertechnik/Materialfluß- simulation/Logistik</b> S: nach Vereinbarung	Gronau
110625	<b>Datenverarbeitung</b> S: nach Vereinbarung	Wilms
110630	<b>Konstruktionslehre</b> S: nach Vereinbarung	Wirries
110635	<b>Konstruktionslehre/Rechner- gestütztes Konstruieren/Stahlbau</b> S: nach Vereinbarung	Sturmth
110640	<b>Kolbenmaschinen</b> S: nach Vereinbarung	Hölker

## Lehrveranstaltungen Meschede FB 11

110645	<b>Meßtechnik</b> S: nach Vereinbarung	Wiedenroth
110650	<b>Rechnungswesen/Controlling</b> S: nach Vereinbarung	Knobloch
110655	<b>Regelungstechnik</b> S: nach Vereinbarung	Reinhart
110660	<b>Schweißtechnik</b> S: nach Vereinbarung	Hipp
110665	<b>Strömungslehre/Strömungsmaschinen</b> S: nach Vereinbarung	Tillner/ Hölker
110670	<b>Unternehmensführung/ Unternehmensorganisation</b> S: nach Vereinbarung	Knobloch
110680	<b>Werkstoffkunde/Werkstoffprüfung</b> S: nach Vereinbarung	Schweins
110685	<b>Werkzeugmaschinen/ Automatisierungstechnik</b> S: nach Vereinbarung	Oevenscheidt

## Allgemeinwissenschaftliche Seminare

110710	<b>Englisch für Ingenieure</b> S 2: Do 15.00 – 16.35	Franzbecker
110720	<b>Geographie</b> S 2: Di 14.10 – 15.45	Grewe
110730	<b>Arbeits- und Umweltschutz</b> S 2: Mi 13.45 – 15.15	Scheidler
110740	<b>Französisch II</b> S 2: Mi 16.40 – 18.15	Schlinkert
110750	<b>Religion</b> S 2: Di 14.10 – 15.45	Oertel
110760	<b>Geschichte der Volkswirtschaftslehre</b> S 2: Mi 14.10 – 15.45	Conzelmann





# NACHRICHTENTECHNIK

## Nachrichtentechnik – Pflichtfächer

150101	N 1	<b>Mathematik (Ma)</b>				
	V 5:	Mo	11.40 – 13.15		2.4	<b>Ries</b>
		Mi	8.00 – 9.35			
		Fr	11.40 – 12.25		9.9	
	Ü 3:	Mo	15.00 – 15.45	a	2.3	
			15.50 – 16.35	b		
		Mi	14.10 – 15.45	a	2.6	
			15.50 – 17.25	b		
150202		<b>Physik (PH)</b>				
	V 5:	Di	8.00 – 9.35		7.1	<b>Meierling</b>
		Mi	10.00 – 11.35		4.1	
		Fr	10.00 – 10.45			
	Ü 3:	Fr	10.50 – 11.35			
		Mi	14.10 – 15.45	a	2.3	
			15.50 – 17.25	b		
	P 1:	Mo	14.10 – 15.45	a/b	4.3/4.4	
			15.50 – 17.25	c/d		
		Fr	13.20 – 14.55	e/f		
150203		<b>Grundgebiete der Elektrotechnik (GE)</b>				
	V 4:	Do	11.40 – 13.15		2.4	<b>Krause</b>
		Fr	8.00 – 9.35			
	Ü 2:	Do	14.10 – 15.45	a	9.9	
			15.50 – 17.25	b		
150204		<b>Meßtechnik (MT)</b>				
	V 2:	Mo	10.00 – 11.35		4.1	<b>Keuter</b>
	P 2:	Mo	14.10 – 15.45	a	6.1	
			15.50 – 17.25	b		
		Do	14.10 – 15.45	c		
			15.50 – 17.25	d		
		Di	10.00 – 11.35	e		
			11.40 – 13.15	f		
			14.10 – 15.45	g		
			15.50 – 17.25	h		
150205		<b>Werkstoffkunde/Bauelemente (WB)</b>				
	V 2:	Mi	11.40 – 13.15		9.9	<b>Wünsche</b>
	Ü 1:	Di	10.50 – 11.35	a	2.3	
			11.40 – 12.25	b		
	P 1:	Di	14.10 – 15.45	a/b	11.2	
			15.50 – 17.25	c/d		
		Do	14.10 – 15.45	e/f		
			15.50 – 17.25	g/h		



150206		<b>Datenverarbeitung (DV)</b>				
	V 1:	Mo	8.00 – 8.45		8.1	<b>Jäger</b>
	Ü 1:	Di	10.00 – 10.45	a	1.3	
			10.50 – 11.35	b		
			11.40 – 12.25	c		
	P 1:	Mo	8.50 – 9.35		8.1	
		Do	8.00 – 9.35	a/b	1.3	
			10.00 – 11.35	c		
150401	N 4	<b>Theoretische Nachrichtentechnik (TN)</b>				
	V 3:	Mo	12.30 – 13.15		9.9	<b>Schulze</b>
		Di	11.40 – 13.15			
	Ü 2:	Mi	14.10 – 15.45	a	9.0	
			15.50 – 17.25	b		
150402		<b>Elektronische Schaltungen und Netzwerke (SN)</b>				
	V 1:	Do	12.30 – 13.15		4.1	<b>Schweppe</b>
	Ü 1:	Mi	8.00 – 8.45	a	2.6	
			8.50 – 9.35	b		
	P 1:	Mo	14.10 – 15.45	a/b	9.1	
			15.50 – 17.25	c/d		
		Fr	11.40 – 13.15	e/f		
150403		<b>Nachrichtenübertragungstechnik – Niederfrequenztechnik (NF)</b>				
	V 2:	Fr	8.00 – 9.35		4.1	<b>Hufnagel</b>
	Ü 1:	Mi	8.00 – 8.45	a	9.9	
			8.50 – 9.35	b		
	P 1:	Mo	14.10 – 15.45	a/b	7.3	
			15.50 – 17.25	c/d		
		Fr	11.40 – 13.15	e/f		
150404		<b>Nachrichtenverarbeitung (NV)</b>				
	V 3:	Mo	10.00 – 11.35		4.1	<b>Schwarz</b>
		Do	10.00 – 10.45			
	Ü 2:	Do	10.50 – 12.25			
150405		<b>Impulstechnik (IT)</b>				
	V 2:	Mo	8.00 – 9.35		4.1	<b>Opielka</b>
	Ü 1:	Fr	10.00 – 10.45	a	2.3	
			10.50 – 11.35	b		
150406		<b>Angewandte Mathematik (AMa)</b>				
	V 2:	Di	8.00 – 9.35		9.9	<b>Kaczmarczyk</b>
	Ü 2:	Mi	14.10 – 15.45	a		
			15.50 – 17.25	b		
150407		<b>Grundlagen der Energietechnik – Antriebe und Maschinen (AM)</b>				
	V 2:	Di	10.00 – 11.35		4.1	<b>Draeger</b>
	Ü 1:	Mo	11.40 – 12.25			

## Lehrveranstaltungen Meschede FB 15

150408		<b>Meßtechnik II (MT)</b>					
	P 2:	Mi	10.00 – 11.35	m	6.1	<b>Keuter</b>	
			11.40 – 13.15	n			
150601	N 6	<b>Nachrichtenübertragungstechnik – Hochfrequenztechnik (HF)</b>					
	V 2:	Mi	10.00 – 11.35		7.1	<b>Möller</b>	
	Ü 1:	Fr	10.00 – 10.45	a	9.9		
			10.50 – 11.35	b			
	P 1:	Do	10.00 – 11.35	a/b	7.4		
			11.40 – 13.15	c/d			
		Do	8.00 – 9.35	e/f			
			10.00 – 11.35	g/h			
150602		<b>Steuerungs- und Regelungstechnik (RT)</b>					
	V 1:	Mi	8.00 – 8.45		7.1	<b>Schmitt</b>	
	Ü 1:	Fr	10.00 – 10.45	a	2.6		
			10.50 – 11.35	b			
	P 1:	Mo	10.50 – 13.15	a/b/c	12.1		
		Do	8.00 – 10.45	d/e/f			
			10.50 – 13.15	g/h/i			
150603		<b>Betriebswissenschaft (BL)</b>					
	V 4:	Mi	15.50 – 17.25		8.1	<b>Roderfeld</b>	
		Do	15.50 – 17.25				
150604		<b>Grundlagen der Energietechnik – Elektrische Anlagen (AL)</b>					
	V 1:	Mi	8.50 – 9.35		7.1	<b>Staudt</b>	
	P 1:	Mo	14.10 – 15.45	a/b	2.6		
			15.50 – 17.25	c/d			
150605		<b>Grundlagen der Energietechnik Anlagentechnik (AT)</b>					
	S 2:	Fr	8.00 – 9.35		2.6	<b>Staudt</b>	

## Nachrichtentechnik – Wahlpflichtfächer

150701	N	<b>Elektroakustik (EA)</b>					
	V 2:	Fr	11.40 – 13.15		2.3	<b>Draeger</b>	
	P 1:	Mo	8.00 – 9.35	a/b	11.1		
		Di	8.00 – 9.35	c/d			
		Fr	8.00 – 9.35	e/f			
			10.00 – 11.35	g/h			



150702		<b>Mikroprozessortechnik (Mic)</b>				
	V 2:	Mi	11.40 – 13.15		7.1	<b>Hahn</b>
	Ü 1:	Do	14.10 – 14.55			
	P 2:	Mi	10.00 – 11.35	a	7.2	
			14.10 – 15.45	b		
		Do	10.00 – 11.35	c		
			11.40 – 13.15	d		
			15.00 – 16.35	e		
150703		<b>Optische Nachrichtenübertragungstechnik (ONÜ)</b>				
	V 2:	Mo	8.00 – 9.35		2.3	<b>Opielka</b>
	Ü 2:	Fr	8.00 – 9.35		2.5	
	P 1:	Di	10.00 – 11.35	a/b	12.2	
150704		<b>Ausgewählte Kapitel der Nachrichtenverarbeitung (ANV)</b>				
	V 2:	Mo	8.00 – 9.35		9.0	<b>Schwarz</b>
	Ü 1:	Di	12.30 – 13.15		9.9	
	P 2:	Mo	11.40 – 13.15	a	9.2	
		Di	14.10 – 15.45	b		
			15.50 – 17.25	c		
150705		<b>Digitale Meßtechnik (DMT)</b>				
	V 2:	Do	8.00 – 9.35		2.5	<b>Keuter</b>
	Ü 1:	Do	10.00 – 10.45			
150706		<b>Leistungselektronik (LE)</b>				
	V 12:	Di	14.10 – 14.55		10.3	<b>Staudt</b>
	P 1:	Di	15.00 – 16.35	a/b	10.3	
150707		<b>Fehlerkorrigierende Codes (FkC)</b>				
	V 3:	Mo	14.10 – 14.55		10.3	<b>Schulze</b>
		Fr	11.40 – 13.15			
	Ü 2:	Mo	15.00 – 16.35			
150708		<b>Statistische Verfahren der Nachrichtentechnik (SVN)</b>				
	V 2:	Mi	11.40 – 13.15		10.3	<b>Ries</b>
	Ü 1:	Fr	13.20 – 14.05			
	S 1:	Fr	14.10 – 14.55			

## Informationsverarbeitung – Pflichtfächer

151201	12	<b>Mathematik (Ma)</b>				
	V 5:	Mo	11.40 – 13.15		2.4	<b>Ries</b>
		Mi	8.00 – 9.35			
		Fr	11.40 – 12.25		9.9	
	Ü 3:	Mo	15.00 – 15.45	a		
			15.50 – 16.35	b		
		Mi	14.10 – 15.45	a		
			15.50 – 17.25	b		

**Lehrveranstaltungen Meschede FB 15**

151202	<b>Physik (PH)</b>				
	V 5:	Di	8.00 – 9.35		7.1
		Mi	10.00 – 11.35		4.1
		Fr	10.00 – 10.45		
	Ü 3:	Fr	10.50 – 11.35		
		Mi	14.10 – 15.45	a	2.3
			15.50 – 17.25	b	
	P 1:	Mo	14.10 – 15.45	a/b	4.3/4.4
			15.50 – 17.25	c/d	
		Fr	13.20 – 14.55	e/f	
151203	<b>Grundgebiete der Elektrotechnik (GE)</b>				
	V 4:	Do	11.40 – 13.15		2.4
		Fr	8.00 – 9.35		
	Ü 2:	Do	14.10 – 15.45	a	9.9
			15.50 – 17.25	b	
151204	<b>Meßtechnik (MT)</b>				
	V 2:	Mo	10.00 – 11.35		2.4
	P 2:	Mo	14.10 – 15.45	a	6.1
			15.50 – 17.25	b	
		Do	14.10 – 15.45	c	
			15.50 – 17.25	d	
		Di	10.00 – 11.35	e	
			11.40 – 13.15	f	
			14.10 – 15.45	g	
			15.50 – 17.25	h	
151205	<b>Werkstoffkunde/Bauelemente (WB)</b>				
	V 2:	Mi	11.40 – 13.15		9.9
	Ü 1:	Di	10.50 – 11.35	a	2.3
			11.40 – 12.25	b	
	P 1:	Di	14.10 – 15.45	a/b	
			15.50 – 17.25	c/d	
		Do	14.10 – 15.45	e/f	
			15.50 – 17.25	g/h	
151206	<b>Grundlagen der ADV/ Programmiersprachen (DV )</b>				
	V 1:	Mo	8.00 – 8.45		8.1
	Ü 1:	Di	10.00 – 10.45	a	1.3
			10.50 – 11.35	b	
			11.40 – 12.25	c	
	P 1:	Mo	8.50 – 9.35		8.1
		Do	8.00 – 9.35	a/b	1.3
			10.00 – 11.35	c	
151401	14	<b>Technischer Aufbau von DV-Geräten I (DG1)</b>			
	V 1:	Do	12.30 – 13.15		4.1
	Ü 1:	Mi	8.00 – 8.45	a	2.6
			8.50 – 9.35	b	
	P 1:	Fr	8.00 – 9.35	g/h	9.1



151402		<b>Technischer Aufbau von DV-Geräten II (DG 2)</b>				
	V 3:	Mo 10.00 – 11.35		4.1		<b>Schwarz</b>
		Do 10.00 – 10.45				
	Ü 2:	Do 10.50 – 12.25				
151403		<b>Technischer Aufbau von DV-Geräten III (DG 3)</b>				
	V 2:	Fr 10.00 – 11.35		10.3		<b>Hahn</b>
	Ü 1:	Di 11.40 – 12.25				
	P 2:	Di 13.20 – 14.55	a	7.2		
		15.00 – 16.35	b			
		Fr 11.40 – 13.15	c			
151404		<b>Angewandte Mathematik (AMa)</b>				
	V 2:	Di 8.00 – 9.35		10.3		<b>Kaczmarczyk</b>
	Ü 2:	Di 10.00 – 11.35				
151405		<b>Betriebsorganisation und Operation Research (BO)</b>				
	V 1:	Do 8.00 – 8.45		8.1		<b>Kaczmarczyk</b>
	Ü 1:	Do 8.50 – 9.35				
	S 2:	Do 14.10 – 15.45				
151406		<b>Betriebswissenschaften (BL)</b>				
	V 4:	Mi 15.50 – 17.25		8.1		<b>Roderfeld</b>
		Do 15.50 – 17.25				
151407		<b>Meßtechnik II (MT 2)</b>				
	P 2:	Do 10.00 – 11.35	m	6.1		<b>Keuter</b>
		11.40 – 13.15	n			
151408		<b>Prozeßdatenverarbeitung (PDV)</b>				
	V 2:	Mo 8.00 – 9.35		10.3		<b>Nerz</b>
	Ü 1:	Fr 8.00 – 9.35	a/b	9.6		
		11.40 – 13.15	c/d			
	P 1:	Di 13.20 – 14.55	a/b			
		15.00 – 16.35	c/d			
151601	16	<b>Steuerungs- und Regelungstechnik (RT)</b>				
	V 2:	Fr 8.00 – 9.35		10.3		<b>Schmitt</b>
	Ü 2:	Mi 10.00 – 11.35				
	P 1:	Mo 8.00 – 10.45	k/l/m	12.1		
151602		<b>Datennetze und Datenfernübertragung (DÜ)</b>				
	V 2:	Mi 8.00 – 9.35		10.3		<b>Opielka</b>
	Ü 1:	Mo 10.50 – 11.35				
151603		<b>Technisches Englisch (TE)</b>				
	S 2:	Do 10.00 – 11.35	a	10.3		<b>Franzbecker</b>
		11.40 – 13.15	b			

151604		<b>Betriebssoftware (BS)</b>				
	V 2:	Mo	11.40 – 13.15		10.3	<b>Jäger</b>
	Ü 1:	Do	14.10 – 14.55	a	1.3	
			15.00 – 15.45	b		
	P 2:	Fr	10.00 – 11.35	a		
			11.40 – 13.15	b		

## Informationsverarbeitung – Wahlpflichtfächer

151701	I	<b>Mikroprozessortechnik (Mic)</b>				
	V 2:	Mi	11.40 – 13.15		7.1	<b>Hahn</b>
	Ü 1:	Do	14.10 – 14.55			
	P 2:	Mi	10.00 – 11.35	a	7.2	
			14.10 – 15.45	b		
		Do	10.00 – 11.35	c		
			11.40 – 13.15	d		
			15.00 – 16.35	e		

151702		<b>Automatisierungssysteme (AUS)</b>				
	V 2:	Mo	8.00 – 9.35		9.0	<b>Schwarz</b>
	Ü 1:	Di	12.30 – 13.15		9.9	
	P 2:	Di	10.00 – 11.35	d	9.2	

151703		<b>Meßwerterfassung und -umformung (MEU)</b>				
	V 2:	Do	8.00 – 9.35		2.5	<b>Keuter</b>
	Ü 1:	Do	10.00 – 10.45			

151704		<b>Spezialgebiete der angewandten Datenverarbeitung (SAD)</b>				
	V 1:	Fr	10.00 – 10.45		2.5	<b>Nerz</b>
	Ü 1:	Mo	14.10 – 15.45	a/b	9.6	
			15.50 – 17.25	c/d		
	P 1:	Mi	14.10 – 15.45	a/b		
			15.50 – 17.25	c/d		

151705		<b>Fehlerkorrigierende Codes (FkC)</b>				
	V 3:	Mo	14.10 – 14.55		10.3	<b>Schulze</b>
		Fr	11.40 – 13.15			
	Ü 2:	Mo	15.00 – 16.35			

151706		<b>Statistische Verfahren der Nachrichtentechnik (SVN)</b>				
	V 2:	Mi	11.40 – 13.15		10.3	<b>Ries</b>
	Ü 1:	Fr	13.20 – 14.05			
	S 1:	Fr	14.10 – 14.55			



## Wirtschaftsingenieur – Elektrotechnik – Pflichtfächer

152201	W 2	<b>Mathematik (Ma2)</b>				8.2	<b>Reinhart Hölker</b>
		V 4:	Mo	8.00 – 9.35			
			Di	8.00 – 9.35			
		Ü 4:	Mo	14.10 – 15.45	a		
				15.50 – 17.25	b		
		Mo	14.10 – 15.45	b	9.9	<b>Reinhart</b>	
		15.50 – 17.25	a				
152202		<b>Physik (PH)</b>				4.1	<b>Klasen</b>
		V 2:	Mi	8.00 – 9.35			
		Ü 1:	Di	10.00 – 10.45	a		
				10.50 – 11.35	b		
				11.40 – 12.25	c		
P 1:	Di	14.10 – 15.45	a/b	4.3/4.4			
		15.50 – 17.25	c/d				
152203		<b>Grundgebiete der Elektrotechnik (GE)</b>				2.4	<b>Krause</b>
		V 4:	Do	11.40 – 13.15			
			Fr	8.00 – 9.35			
		Ü 2:	Do	14.10 – 14.45	a		
		15.50 – 17.25	b	9.9			
152204		<b>Meßtechnik (MT)</b>				2.4	<b>Keuter Krause</b>
		V 2:	Mo	10.00 – 11.35			
		P 2:	Di	10.00 – 11.35	e		
				11.40 – 13.15	f		
				14.10 – 15.45	g		
		15.50 – 17.25	h				
152205		<b>Datenverarbeitung (DV)</b>				8.1	<b>Klein</b>
		V 1:	Fr	10.00 – 10.45			
		Ü 1:	Fr	10.50 – 11.35			
		P 1:	Di	14.10 – 14.55	a		
				15.00 – 15.45	b		
		15.50 – 16.35	c				
		16.40 – 17.25	d				
152206		<b>Bauelemente und elektronische Schaltungen (BuS)</b>				2.3	<b>Schweppe</b>
		V 4:	Mo	11.40 – 13.15			
			Mi	10.00 – 11.35			
		Ü 1:	Mi	11.40 – 12.25			
		P 1:	Do	14.10 – 15.45	a/b		
		15.50 – 17.25	c/d	9.1			
152207		<b>Englisch (E)</b>				2.3	<b>Grosser</b>
		S 2:	Do	8.00 – 9.35	a		
				10.00 – 11.35	b		

152401	W 4	<b>Nachrichtenübertragungstechnik Niederfrequenztechnik (NF)</b>				
		V 2: Fr 8.00 – 9.35		4.1	<b>Hufnagel</b>	
		Ü 1: Mi 8.00 – 8.45	a	9.9		
			b			
		P 1: Fr 10.00 – 11.35	g/h	7.3		
152402		<b>Operation Research (BO)</b>				
		V 1: Do 8.00 – 8.45		8.1	<b>Kaczmarczyk</b>	
		Ü 1: Do 8.50 – 9.35				
		S 2: Do 14.10 – 15.45				
152403		<b>Meßtechnik II (MT2)</b>				
		P 2: Mo 8.00 – 9.35	o	6.1	<b>Keuter</b>	
152404		<b>Produktionswirtschaft (PW)</b>				
		V 4: Mo 10.00 – 11.35		8.1	<b>Gronau</b>	
			Mi 10.00 – 11.35			
		S 2: Do 10.00 – 11.35				
152405		<b>Rechnungswesen (RW)</b>				
		V 4: Mi 11.40 – 13.15		8.1	<b>Knobloch</b>	
			Do 11.40 – 13.15			
			Fr 11.40 – 13.15			
152601	W 6	<b>Nachrichtenverarbeitung (NV)</b>				
		V 3: Mo 10.00 – 11.35		4.1	<b>Schwarz</b>	
			Do 10.00 – 10.45			
		Ü 2: Do 10.50 – 12.25				
152602		<b>Antriebe und Maschinen (AM)</b>				
		V 2: Di 10.00 – 11.35		4.1	<b>Draeger</b>	
		Ü 1: Mo 11.40 – 12.25				
152603		<b>Nachrichtenübertragungstechnik – Hochfrequenztechnik (HF)</b>				
		V 3: Di 8.00 – 9.35		2.3	<b>Möller</b>	
			Do 12.30 – 13.15			
		Ü 2: Fr 8.00 – 9.35				
		P 1: Mi 11.40 – 13.15	i/k	7.4		
152604		<b>Marketing (Mk)</b>				
		V 3: Mo 8.00 – 9.35		7.1	<b>Gronau</b>	
			Do 8.00 – 8.45	8.2		
		Ü 1: Do 8.50 – 9.35				
		S 2: Mi 8.00 – 9.35				
152605		<b>Organisation (Org)</b>				
		V 3: Mi 10.00 – 11.35		8.2	<b>Knobloch</b>	
			Fr 10.00 – 10.45			
		Ü 1: Fr 10.50 – 11.35				
		S 2: Di 11.40 – 13.15				



## Wahlpflichtfächer

152701	<b>Mikroprozessortechnik (Mic)</b>			
	V 2: Mi	11.40 – 13.15	7.1	<b>Hahn</b>
	Ü 1: Do	14.10 – 14.55		
	P 2: Mi	10.00 – 11.35	a	7.2
		14.10 – 15.45	b	
	Do	10.00 – 11.35	c	
		11.40 – 13.15	d	
		15.00 – 16.35	e	
152702	<b>Digitale Meßtechnik (DMT)</b>			
	V 2: Do	8.00 – 9.35	2.5	<b>Keuter</b>
	Ü 1: Do	10.00 – 10.45		
152703	<b>Optische Nachrichtenübertragungstechnik (ONÜ)</b>			
	V 2: Mo	8.00 – 9.35	2.3	<b>Opielka</b>
	Ü 2: Fr	8.00 – 9.35	2.5	
	P 1: Di	10.00 – 11.35	a/b	12.2
152704	<b>Fehlerkorrigierende Codes (FkC)</b>			
	V 3: Mo	14.10 – 14.55	10.3	<b>Schulze</b>
	Fr	11.40 – 13.15		
	Ü 2: Mo	15.00 – 16.35		
	S 2: Mi	8.00 – 9.35		

## Anleitung zu wissenschaftlichen Arbeiten auf dem Gebiet:

153801	<b>Physik</b>			
	S 3:	nach Vereinbarung		<b>Klasen/ Meierling</b>
153802	<b>Meßtechnik</b>			
	S 3:	nach Vereinbarung		<b>Keuter/ Wiedenroth</b>
153803	<b>Datenverarbeitung</b>			
	S 3:	nach Vereinbarung		<b>Timmermann/ Jäger/ Meierling/Nerz</b>
153804	<b>Werkstoffkunde/Bauelemente</b>			
	S 3:	nach Vereinbarung		<b>Wünsche</b>
153805	<b>Elektronik</b>			
	S 3:	nach Vereinbarung		<b>Hufnagel/ Keuter/ Schweppe/ Staudt/ Wünsche</b>

## Lehrveranstaltungen Meschede FB 15

153806	<b>Nachrichtenübertragungstechnik</b> S 3: nach Vereinbarung	Hufnagel/ Möller/ Opielka/ Schulze
153807	<b>Steuerungs- und Regelungstechnik</b> S 3: nach Vereinbarung	Krause/ Schmitt
153808	<b>Angewandte Mathematik</b> S 3: nach Vereinbarung	Kaczmarczyk Ries
153809	<b>Nachrichtenverarbeitung</b> S 3: nach Vereinbarung	Jäger/ Schulze/ Schwarz/ Timmermann
153810	<b>Elektrische Kleinantriebe</b> S 3: nach Vereinbarung	Draeger
153811	<b>Elektroakustik</b> S 3: nach Vereinbarung	Draeger/ Krause
153812	<b>Prozeßdatenverarbeitung</b> S 3: nach Vereinbarung	Nerz

## Allgemeinwissenschaftliche Seminare

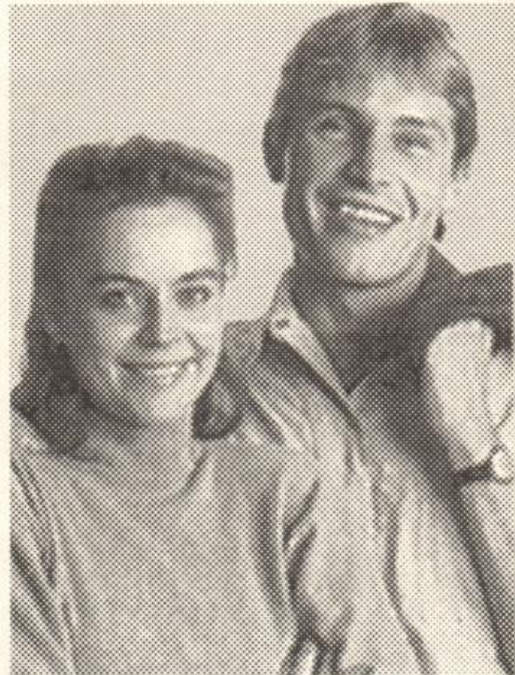
110710	<b>Englisch für Ingenieure</b> S 2: Do 15.00 – 16.35	Franzbecker
110720	<b>Geographie</b> S 2: Di 14.10 – 15.45	Grewé
110730	<b>Arbeits- und Umweltschutz</b> S 2: Mi 13.45 – 15.15	Scheidler
110740	<b>Französisch II</b> S 2: Mi 16.40 – 18.15	Schlinkert
110750	<b>Religion</b> S 2: Di 14.10 – 15.45	Oertel
110760	<b>Geschichte der Volkswirtschaftslehre</b> S 2: Mi 14.10 – 15.45	Conzelmann



---

---

# IHRE ZUKUNFT



## Berufsberatung

Experten der Berufsberatung sind die richtigen Ansprechpartner für Sie zu Themen wie allgemeine Hochschulberatung, studienbegleitende Praktika, Auslandspraktika, Aufbaustudien, Bewerbungen, Einstieg in das Berufsleben, Verdienstmöglichkeiten und Trainee-Programme. Denken Sie frühzeitig über Chancen und Möglichkeiten Ihres zukünftigen Berufes nach!

Schauen Sie doch mal herein!

Arbeitsamt Soest - Berufsberatung -  
Paradieser Weg 2, 59494 Soest  
Telefon: 0 29 21/1 06-3 60  
Telefax: 0 29 21/1 06-3 99

Arbeitsamt Meschede - Berufsberatung -  
Ruhrstraße 26, 59872 Meschede  
Telefon: 02 91/20 43 14  
Telefax: 02 91/20 46 69



## IHRE BERUFSBERATUNG

Infos über die Dienste und Leistungen des Arbeitsamtes finden Sie auch in BTX \*69100#

---