



**UNIVERSITÄTS-
BIBLIOTHEK
PADERBORN**

Universitätsbibliothek Paderborn

Personal- und Vorlesungsverzeichnis für die Universität Paderborn

Universität Paderborn

Worms, SS 1980 - WS 2006/07(2006)

Fachbereich 15: Nachrichtentechnik

urn:nbn:de:hbz:466:1-8182

NACHRICHTENTECHNIK

Nachrichtentechnik – Pflichtfächer

150101	N 1	Mathematik (Ma)				
	V 5:	Mo	11.40 – 13.15		2.4	Ries
		Mi	8.00 – 9.35			
		Fr	11.40 – 12.25		9.9	
	Ü 3:	Mo	15.00 – 15.45	a	2.3	
			15.50 – 16.35	b		
		Mi	14.10 – 15.45	a	2.6	
			15.50 – 17.25	b		
150202		Physik (PH)				
	V 5:	Di	8.00 – 9.35		7.1	Meierling
		Mi	10.00 – 11.35		4.1	
		Fr	10.00 – 10.45			
	Ü 3:	Fr	10.50 – 11.35			
		Mi	14.10 – 15.45	a	2.3	
			15.50 – 17.25	b		
	P 1:	Mo	14.10 – 15.45	a/b	4.3/4.4	
			15.50 – 17.25	c/d		
		Fr	13.20 – 14.55	e/f		
150203		Grundgebiete der Elektrotechnik (GE)				
	V 4:	Do	11.40 – 13.15		2.4	Krause
		Fr	8.00 – 9.35			
	Ü 2:	Do	14.10 – 15.45	a	9.9	
			15.50 – 17.25	b		
150204		Meßtechnik (MT)				
	V 2:	Mo	10.00 – 11.35		4.1	Keuter
	P 2:	Mo	14.10 – 15.45	a	6.1	
			15.50 – 17.25	b		
		Do	14.10 – 15.45	c		
			15.50 – 17.25	d		
		Di	10.00 – 11.35	e		
			11.40 – 13.15	f		
			14.10 – 15.45	g		
			15.50 – 17.25	h		
150205		Werkstoffkunde/Bauelemente (WB)				
	V 2:	Mi	11.40 – 13.15		9.9	Wünsche
	Ü 1:	Di	10.50 – 11.35	a	2.3	
			11.40 – 12.25	b		
	P 1:	Di	14.10 – 15.45	a/b	11.2	
			15.50 – 17.25	c/d		
		Do	14.10 – 15.45	e/f		
			15.50 – 17.25	g/h		

150206		Datenverarbeitung (DV)				
	V 1:	Mo	8.00 – 8.45		8.1	Jäger
	Ü 1:	Di	10.00 – 10.45	a	1.3	
			10.50 – 11.35	b		
			11.40 – 12.25	c		
	P 1:	Mo	8.50 – 9.35		8.1	
		Do	8.00 – 9.35	a/b	1.3	
			10.00 – 11.35	c		
150401	N 4	Theoretische Nachrichtentechnik (TN)				
	V 3:	Mo	12.30 – 13.15		9.9	Schulze
		Di	11.40 – 13.15			
	Ü 2:	Mi	14.10 – 15.45	a	9.0	
			15.50 – 17.25	b		
150402		Elektronische Schaltungen und Netzwerke (SN)				
	V 1:	Do	12.30 – 13.15		4.1	Schweppe
	Ü 1:	Mi	8.00 – 8.45	a	2.6	
			8.50 – 9.35	b		
	P 1:	Mo	14.10 – 15.45	a/b	9.1	
			15.50 – 17.25	c/d		
		Fr	11.40 – 13.15	e/f		
150403		Nachrichtenübertragungstechnik – Niederfrequenztechnik (NF)				
	V 2:	Fr	8.00 – 9.35		4.1	Hufnagel
	Ü 1:	Mi	8.00 – 8.45	a	9.9	
			8.50 – 9.35	b		
	P 1:	Mo	14.10 – 15.45	a/b	7.3	
			15.50 – 17.25	c/d		
		Fr	11.40 – 13.15	e/f		
150404		Nachrichtenverarbeitung (NV)				
	V 3:	Mo	10.00 – 11.35		4.1	Schwarz
		Do	10.00 – 10.45			
	Ü 2:	Do	10.50 – 12.25			
150405		Impulstechnik (IT)				
	V 2:	Mo	8.00 – 9.35		4.1	Opielka
	Ü 1:	Fr	10.00 – 10.45	a	2.3	
			10.50 – 11.35	b		
150406		Angewandte Mathematik (AMa)				
	V 2:	Di	8.00 – 9.35		9.9	Kaczmarczyk
	Ü 2:	Mi	14.10 – 15.45	a		
			15.50 – 17.25	b		
150407		Grundlagen der Energietechnik – Antriebe und Maschinen (AM)				
	V 2:	Di	10.00 – 11.35		4.1	Draeger
	Ü 1:	Mo	11.40 – 12.25			

Lehrveranstaltungen Meschede FB 15

150408		Meßtechnik II (MT)					
	P 2:	Mi	10.00 – 11.35	m	6.1	Keuter	
			11.40 – 13.15	n			
150601	N 6	Nachrichtenübertragungstechnik – Hochfrequenztechnik (HF)					
	V 2:	Mi	10.00 – 11.35		7.1	Möller	
	Ü 1:	Fr	10.00 – 10.45	a	9.9		
			10.50 – 11.35	b			
	P 1:	Do	10.00 – 11.35	a/b	7.4		
			11.40 – 13.15	c/d			
		Do	8.00 – 9.35	e/f			
			10.00 – 11.35	g/h			
150602		Steuerungs- und Regelungstechnik (RT)					
	V 1:	Mi	8.00 – 8.45		7.1	Schmitt	
	Ü 1:	Fr	10.00 – 10.45	a	2.6		
			10.50 – 11.35	b			
	P 1:	Mo	10.50 – 13.15	a/b/c	12.1		
		Do	8.00 – 10.45	d/e/f			
			10.50 – 13.15	g/h/i			
150603		Betriebswissenschaft (BL)					
	V 4:	Mi	15.50 – 17.25		8.1	Roderfeld	
		Do	15.50 – 17.25				
150604		Grundlagen der Energietechnik – Elektrische Anlagen (AL)					
	V 1:	Mi	8.50 – 9.35		7.1	Staudt	
	P 1:	Mo	14.10 – 15.45	a/b	2.6		
			15.50 – 17.25	c/d			
150605		Grundlagen der Energietechnik Anlagentechnik (AT)					
	S 2:	Fr	8.00 – 9.35		2.6	Staudt	

Nachrichtentechnik – Wahlpflichtfächer

150701	N	Elektroakustik (EA)					
	V 2:	Fr	11.40 – 13.15		2.3	Draeger	
	P 1:	Mo	8.00 – 9.35	a/b	11.1		
		Di	8.00 – 9.35	c/d			
		Fr	8.00 – 9.35	e/f			
			10.00 – 11.35	g/h			

150702		Mikroprozessortechnik (Mic)				
	V 2:	Mi	11.40 – 13.15		7.1	Hahn
	Ü 1:	Do	14.10 – 14.55			
	P 2:	Mi	10.00 – 11.35	a	7.2	
			14.10 – 15.45	b		
		Do	10.00 – 11.35	c		
			11.40 – 13.15	d		
			15.00 – 16.35	e		
150703		Optische Nachrichtenübertragungstechnik (ONÜ)				
	V 2:	Mo	8.00 – 9.35		2.3	Opielka
	Ü 2:	Fr	8.00 – 9.35		2.5	
	P 1:	Di	10.00 – 11.35	a/b	12.2	
150704		Ausgewählte Kapitel der Nachrichtenverarbeitung (ANV)				
	V 2:	Mo	8.00 – 9.35		9.0	Schwarz
	Ü 1:	Di	12.30 – 13.15		9.9	
	P 2:	Mo	11.40 – 13.15	a	9.2	
		Di	14.10 – 15.45	b		
			15.50 – 17.25	c		
150705		Digitale Meßtechnik (DMT)				
	V 2:	Do	8.00 – 9.35		2.5	Keuter
	Ü 1:	Do	10.00 – 10.45			
150706		Leistungselektronik (LE)				
	V 12:	Di	14.10 – 14.55		10.3	Staudt
	P 1:	Di	15.00 – 16.35	a/b	10.3	
150707		Fehlerkorrigierende Codes (FkC)				
	V 3:	Mo	14.10 – 14.55		10.3	Schulze
		Fr	11.40 – 13.15			
	Ü 2:	Mo	15.00 – 16.35			
150708		Statistische Verfahren der Nachrichtentechnik (SVN)				
	V 2:	Mi	11.40 – 13.15		10.3	Ries
	Ü 1:	Fr	13.20 – 14.05			
	S 1:	Fr	14.10 – 14.55			

Informationsverarbeitung – Pflichtfächer

151201	12	Mathematik (Ma)				
	V 5:	Mo	11.40 – 13.15		2.4	Ries
		Mi	8.00 – 9.35			
		Fr	11.40 – 12.25		9.9	
	Ü 3:	Mo	15.00 – 15.45	a		
			15.50 – 16.35	b		
		Mi	14.10 – 15.45	a		
			15.50 – 17.25	b		

Lehrveranstaltungen Meschede FB 15

151202	Physik (PH)				
	V 5:	Di	8.00 – 9.35		7.1
		Mi	10.00 – 11.35		4.1
		Fr	10.00 – 10.45		
	Ü 3:	Fr	10.50 – 11.35		
		Mi	14.10 – 15.45	a	2.3
			15.50 – 17.25	b	
	P 1:	Mo	14.10 – 15.45	a/b	4.3/4.4
			15.50 – 17.25	c/d	
		Fr	13.20 – 14.55	e/f	
151203	Grundgebiete der Elektrotechnik (GE)				
	V 4:	Do	11.40 – 13.15		2.4
		Fr	8.00 – 9.35		
	Ü 2:	Do	14.10 – 15.45	a	9.9
			15.50 – 17.25	b	
151204	Meßtechnik (MT)				
	V 2:	Mo	10.00 – 11.35		2.4
	P 2:	Mo	14.10 – 15.45	a	6.1
			15.50 – 17.25	b	
		Do	14.10 – 15.45	c	
			15.50 – 17.25	d	
		Di	10.00 – 11.35	e	
			11.40 – 13.15	f	
			14.10 – 15.45	g	
			15.50 – 17.25	h	
151205	Werkstoffkunde/Bauelemente (WB)				
	V 2:	Mi	11.40 – 13.15		9.9
	Ü 1:	Di	10.50 – 11.35	a	2.3
			11.40 – 12.25	b	
	P 1:	Di	14.10 – 15.45	a/b	
			15.50 – 17.25	c/d	
		Do	14.10 – 15.45	e/f	
			15.50 – 17.25	g/h	
151206	Grundlagen der ADV/ Programmiersprachen (DV)				
	V 1:	Mo	8.00 – 8.45		8.1
	Ü 1:	Di	10.00 – 10.45	a	1.3
			10.50 – 11.35	b	
			11.40 – 12.25	c	
	P 1:	Mo	8.50 – 9.35		8.1
		Do	8.00 – 9.35	a/b	1.3
			10.00 – 11.35	c	
151401	14	Technischer Aufbau von DV-Geräten I (DG1)			
	V 1:	Do	12.30 – 13.15		4.1
	Ü 1:	Mi	8.00 – 8.45	a	2.6
			8.50 – 9.35	b	
	P 1:	Fr	8.00 – 9.35	g/h	9.1

151402		Technischer Aufbau von DV-Geräten II (DG 2)				
	V 3:	Mo 10.00 – 11.35		4.1		Schwarz
		Do 10.00 – 10.45				
	Ü 2:	Do 10.50 – 12.25				
151403		Technischer Aufbau von DV-Geräten III (DG 3)				
	V 2:	Fr 10.00 – 11.35		10.3		Hahn
	Ü 1:	Di 11.40 – 12.25				
	P 2:	Di 13.20 – 14.55	a	7.2		
		15.00 – 16.35	b			
		Fr 11.40 – 13.15	c			
151404		Angewandte Mathematik (AMa)				
	V 2:	Di 8.00 – 9.35		10.3		Kaczmarczyk
	Ü 2:	Di 10.00 – 11.35				
151405		Betriebsorganisation und Operation Research (BO)				
	V 1:	Do 8.00 – 8.45		8.1		Kaczmarczyk
	Ü 1:	Do 8.50 – 9.35				
	S 2:	Do 14.10 – 15.45				
151406		Betriebswissenschaften (BL)				
	V 4:	Mi 15.50 – 17.25		8.1		Roderfeld
		Do 15.50 – 17.25				
151407		Meßtechnik II (MT 2)				
	P 2:	Do 10.00 – 11.35	m	6.1		Keuter
		11.40 – 13.15	n			
151408		Prozeßdatenverarbeitung (PDV)				
	V 2:	Mo 8.00 – 9.35		10.3		Nerz
	Ü 1:	Fr 8.00 – 9.35	a/b	9.6		
		11.40 – 13.15	c/d			
	P 1:	Di 13.20 – 14.55	a/b			
		15.00 – 16.35	c/d			
151601	16	Steuerungs- und Regelungstechnik (RT)				
	V 2:	Fr 8.00 – 9.35		10.3		Schmitt
	Ü 2:	Mi 10.00 – 11.35				
	P 1:	Mo 8.00 – 10.45	k/l/m	12.1		
151602		Datennetze und Datenfernübertragung (DÜ)				
	V 2:	Mi 8.00 – 9.35		10.3		Opielka
	Ü 1:	Mo 10.50 – 11.35				
151603		Technisches Englisch (TE)				
	S 2:	Do 10.00 – 11.35	a	10.3		Franzbecker
		11.40 – 13.15	b			

151604		Betriebssoftware (BS)				
	V 2:	Mo	11.40 – 13.15		10.3	Jäger
	Ü 1:	Do	14.10 – 14.55	a	1.3	
			15.00 – 15.45	b		
	P 2:	Fr	10.00 – 11.35	a		
			11.40 – 13.15	b		

Informationsverarbeitung – Wahlpflichtfächer

151701	I	Mikroprozessortechnik (Mic)				
	V 2:	Mi	11.40 – 13.15		7.1	Hahn
	Ü 1:	Do	14.10 – 14.55			
	P 2:	Mi	10.00 – 11.35	a	7.2	
			14.10 – 15.45	b		
		Do	10.00 – 11.35	c		
			11.40 – 13.15	d		
			15.00 – 16.35	e		

151702		Automatisierungssysteme (AUS)				
	V 2:	Mo	8.00 – 9.35		9.0	Schwarz
	Ü 1:	Di	12.30 – 13.15		9.9	
	P 2:	Di	10.00 – 11.35	d	9.2	

151703		Meßwerterfassung und -umformung (MEU)				
	V 2:	Do	8.00 – 9.35		2.5	Keuter
	Ü 1:	Do	10.00 – 10.45			

151704		Spezialgebiete der angewandten Datenverarbeitung (SAD)				
	V 1:	Fr	10.00 – 10.45		2.5	Nerz
	Ü 1:	Mo	14.10 – 15.45	a/b	9.6	
			15.50 – 17.25	c/d		
	P 1:	Mi	14.10 – 15.45	a/b		
			15.50 – 17.25	c/d		

151705		Fehlerkorrigierende Codes (FkC)				
	V 3:	Mo	14.10 – 14.55		10.3	Schulze
		Fr	11.40 – 13.15			
	Ü 2:	Mo	15.00 – 16.35			

151706		Statistische Verfahren der Nachrichtentechnik (SVN)				
	V 2:	Mi	11.40 – 13.15		10.3	Ries
	Ü 1:	Fr	13.20 – 14.05			
	S 1:	Fr	14.10 – 14.55			

Wirtschaftsingenieur – Elektrotechnik – Pflichtfächer

152201	W 2	Mathematik (Ma2)				8.2	Reinhart Hölker
		V 4:	Mo	8.00 – 9.35			
			Di	8.00 – 9.35			
		Ü 4:	Mo	14.10 – 15.45	a		
				15.50 – 17.25	b		
		Mo	14.10 – 15.45	b	9.9	Reinhart	
		15.50 – 17.25	a				
152202		Physik (PH)				4.1	Klasen
		V 2:	Mi	8.00 – 9.35			
		Ü 1:	Di	10.00 – 10.45	a		
				10.50 – 11.35	b		
				11.40 – 12.25	c		
P 1:	Di	14.10 – 15.45	a/b	4.3/4.4			
		15.50 – 17.25	c/d				
152203		Grundgebiete der Elektrotechnik (GE)				2.4	Krause
		V 4:	Do	11.40 – 13.15			
			Fr	8.00 – 9.35			
		Ü 2:	Do	14.10 – 14.45	a		
		15.50 – 17.25	b	9.9			
152204		Meßtechnik (MT)				2.4	Keuter Krause
		V 2:	Mo	10.00 – 11.35			
		P 2:	Di	10.00 – 11.35	e		
				11.40 – 13.15	f		
				14.10 – 15.45	g		
		15.50 – 17.25	h				
152205		Datenverarbeitung (DV)				8.1	Klein
		V 1:	Fr	10.00 – 10.45			
		Ü 1:	Fr	10.50 – 11.35			
		P 1:	Di	14.10 – 14.55	a		
				15.00 – 15.45	b		
		15.50 – 16.35	c				
		16.40 – 17.25	d				
152206		Bauelemente und elektronische Schaltungen (BuS)				2.3	Schweppe
		V 4:	Mo	11.40 – 13.15			
			Mi	10.00 – 11.35			
		Ü 1:	Mi	11.40 – 12.25			
		P 1:	Do	14.10 – 15.45	a/b		
		15.50 – 17.25	c/d	9.1			
152207		Englisch (E)				2.3	Grosser
		S 2:	Do	8.00 – 9.35	a		
				10.00 – 11.35	b		

152401	W 4	Nachrichtenübertragungstechnik Niederfrequenztechnik (NF)				
		V 2: Fr 8.00 – 9.35		4.1	Hufnagel	
		Ü 1: Mi 8.00 – 8.45	a	9.9		
			b			
		P 1: Fr 10.00 – 11.35	g/h	7.3		
152402		Operation Research (BO)				
		V 1: Do 8.00 – 8.45		8.1	Kaczmarczyk	
		Ü 1: Do 8.50 – 9.35				
		S 2: Do 14.10 – 15.45				
152403		Meßtechnik II (MT2)				
		P 2: Mo 8.00 – 9.35	o	6.1	Keuter	
152404		Produktionswirtschaft (PW)				
		V 4: Mo 10.00 – 11.35		8.1	Gronau	
			Mi 10.00 – 11.35			
		S 2: Do 10.00 – 11.35				
152405		Rechnungswesen (RW)				
		V 4: Mi 11.40 – 13.15		8.1	Knobloch	
			Do 11.40 – 13.15			
			Fr 11.40 – 13.15			
152601	W 6	Nachrichtenverarbeitung (NV)				
		V 3: Mo 10.00 – 11.35		4.1	Schwarz	
			Do 10.00 – 10.45			
		Ü 2: Do 10.50 – 12.25				
152602		Antriebe und Maschinen (AM)				
		V 2: Di 10.00 – 11.35		4.1	Draeger	
		Ü 1: Mo 11.40 – 12.25				
152603		Nachrichtenübertragungstechnik – Hochfrequenztechnik (HF)				
		V 3: Di 8.00 – 9.35		2.3	Möller	
			Do 12.30 – 13.15			
		Ü 2: Fr 8.00 – 9.35				
		P 1: Mi 11.40 – 13.15	i/k	7.4		
152604		Marketing (Mk)				
		V 3: Mo 8.00 – 9.35		7.1	Gronau	
			Do 8.00 – 8.45	8.2		
		Ü 1: Do 8.50 – 9.35				
		S 2: Mi 8.00 – 9.35				
152605		Organisation (Org)				
		V 3: Mi 10.00 – 11.35		8.2	Knobloch	
			Fr 10.00 – 10.45			
		Ü 1: Fr 10.50 – 11.35				
		S 2: Di 11.40 – 13.15				

Wahlpflichtfächer

152701	Mikroprozessortechnik (Mic)			
	V 2: Mi	11.40 – 13.15	7.1	Hahn
	Ü 1: Do	14.10 – 14.55		
	P 2: Mi	10.00 – 11.35	a	7.2
		14.10 – 15.45	b	
	Do	10.00 – 11.35	c	
		11.40 – 13.15	d	
		15.00 – 16.35	e	
152702	Digitale Meßtechnik (DMT)			
	V 2: Do	8.00 – 9.35	2.5	Keuter
	Ü 1: Do	10.00 – 10.45		
152703	Optische Nachrichtenübertragungstechnik (ONÜ)			
	V 2: Mo	8.00 – 9.35	2.3	Opielka
	Ü 2: Fr	8.00 – 9.35	2.5	
	P 1: Di	10.00 – 11.35	a/b	12.2
152704	Fehlerkorrigierende Codes (FkC)			
	V 3: Mo	14.10 – 14.55	10.3	Schulze
	Fr	11.40 – 13.15		
	Ü 2: Mo	15.00 – 16.35		
	S 2: Mi	8.00 – 9.35		

Anleitung zu wissenschaftlichen Arbeiten auf dem Gebiet:

153801	Physik			
	S 3:	nach Vereinbarung		Klasen/ Meierling
153802	Meßtechnik			
	S 3:	nach Vereinbarung		Keuter/ Wiedenroth
153803	Datenverarbeitung			
	S 3:	nach Vereinbarung		Timmermann/ Jäger/ Meierling/Nerz
153804	Werkstoffkunde/Bauelemente			
	S 3:	nach Vereinbarung		Wünsche
153805	Elektronik			
	S 3:	nach Vereinbarung		Hufnagel/ Keuter/ Schweppe/ Staudt/ Wünsche

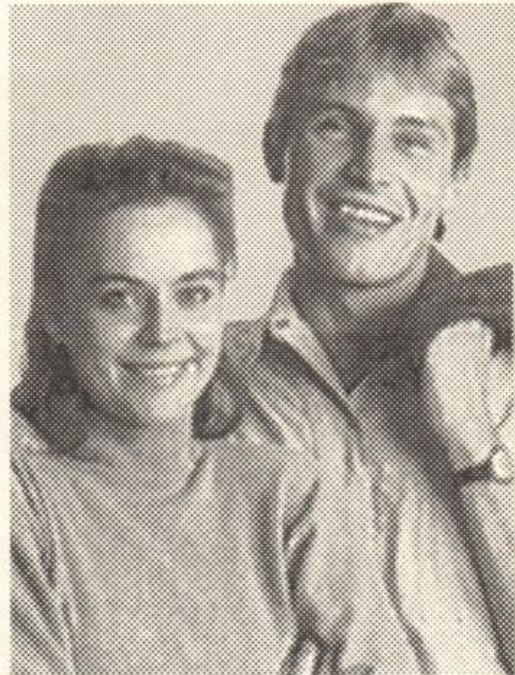
Lehrveranstaltungen Meschede FB 15

153806	Nachrichtenübertragungstechnik S 3: nach Vereinbarung	Hufnagel/ Möller/ Opielka/ Schulze
153807	Steuerungs- und Regelungstechnik S 3: nach Vereinbarung	Krause/ Schmitt
153808	Angewandte Mathematik S 3: nach Vereinbarung	Kaczmarczyk Ries
153809	Nachrichtenverarbeitung S 3: nach Vereinbarung	Jäger/ Schulze/ Schwarz/ Timmermann
153810	Elektrische Kleinantriebe S 3: nach Vereinbarung	Draeger
153811	Elektroakustik S 3: nach Vereinbarung	Draeger/ Krause
153812	Prozeßdatenverarbeitung S 3: nach Vereinbarung	Nerz

Allgemeinwissenschaftliche Seminare

110710	Englisch für Ingenieure S 2: Do 15.00 – 16.35	Franzbecker
110720	Geographie S 2: Di 14.10 – 15.45	Grewé
110730	Arbeits- und Umweltschutz S 2: Mi 13.45 – 15.15	Scheidler
110740	Französisch II S 2: Mi 16.40 – 18.15	Schlinkert
110750	Religion S 2: Di 14.10 – 15.45	Oertel
110760	Geschichte der Volkswirtschaftslehre S 2: Mi 14.10 – 15.45	Conzelmann

IHRE ZUKUNFT



Berufsberatung

Experten der Berufsberatung sind die richtigen Ansprechpartner für Sie zu Themen wie allgemeine Hochschulberatung, studienbegleitende Praktika, Auslandspraktika, Aufbaustudien, Bewerbungen, Einstieg in das Berufsleben, Verdienstmöglichkeiten und Trainee-Programme. Denken Sie frühzeitig über Chancen und Möglichkeiten Ihres zukünftigen Berufes nach!

Schauen Sie doch mal herein!

Arbeitsamt Soest - Berufsberatung -
Paradieser Weg 2, 59494 Soest
Telefon: 0 29 21/1 06-3 60
Telefax: 0 29 21/1 06-3 99

Arbeitsamt Meschede - Berufsberatung -
Ruhrstraße 26, 59872 Meschede
Telefon: 02 91/20 43 14
Telefax: 02 91/20 46 69



IHRE BERUFSBERATUNG

Infos über die Dienste und Leistungen des Arbeitsamtes finden Sie auch in BTX *69100#
