



UNIVERSITÄTS-
BIBLIOTHEK
PADERBORN

Universitätsbibliothek Paderborn

Personal- und Vorlesungsverzeichnis für die Universität Paderborn

Universität Paderborn

Worms, SS 1980 - WS 2006/07(2006)

Institut zur Interdisziplinären Erforschung des Mittelalters und seines
Nachwirkens (IEMAN)

urn:nbn:de:hbz:466:1-8182

Institut zur Interdisziplinären Erforschung des Mittelalters und seines Nachwirkens (IEMAN)

Direktorium:

Prof. Dr. Ernst Bremer
Tel.: (0 52 51) 60 – 55 00/28 95, Raum: W 2.101
E-Mail: bremer@fakkw.upb.de

Prof. Dr. Jörg Jarnut
Tel.: (0 52 51) 60 – 24 43, Raum: N 2.347,
E-Mail: jarnut@hrz.upb.de

Prof. Dr. Matthias Wemhoff,
Tel.: (0 52 51) 1 05 – 1 11, Raum: Museum in der Kaiserpfalz
E-Mail: m.wemhoff@lwl.org

Koordinator:

N.N.
Tel.: (0 52 51) 60 – 55 08, Raum: W 2.105
E-Mail: IEMAN@hrz.upb.de

Geschäftszimmer:

Tel.: (0 52 51) 60 – 55 06, Fax: 60 – 55 07,
Raum: W 2.104,
Internet: <http://hrz.upb.de/ieman>

Projekte:

UNESCO-Projektbüro
Jens Schneider M. A.
Tel.: (0 52 51) 60 – 55 05, Raum: W 2.103
E-Mail: schneider@ieman.de

Mandeville-Arbeitsstelle
Alexandra Nusser M. A.
Tel.: (0 52 51) 60 - 55 00, Raum: W 2.101
E-Mail: Alexandra-Nusser@t-online.de

Redaktion „MittelalterStudien“
Annekatrein Löw M. A.
Tel.: (0 52 51) 60 – 55 00, Raum W 2.101
E-Mail: a.loew@hrz.upb.de

„Repertorium der deutschen und niederländischen Pilgerliteratur des
Mittelalters und der frühen Neuzeit“
Tel.: (0 52 51) 60 – 55 06, Raum: W 2.104

Bibliothek:

Ansgar Köb M. A.

Tel.: (0 52 51) 60 - 55 02, Raum: W 2.102

E-Mail: IEMAN@hrz.upb.de

MittelalterKolleg:

Brunhilde Gedderth M. A.

Tel.: (0 52 51) 60 - 55 10, Raum: W 2.106

E-Mail: brunhilde.gedderth@uni-paderborn.de

Jan Rüttinger M. A.

Tel.: (0 52 51) 60 - 55 10, Raum: W 2.106

E-Mail: jan.ruettinger@stud.uni-bamberg.de

Andres Laubinger

Tel.: (0 52 51) 60 - 55 12, Raum: W 2.107,

E-Mail: laubinger@hrz.upb.de

Sebastian Steinbach M. A.

Tel.: (0 52 51) 60 - 55 12, Raum: W 2.107,

E-Mail: steinbach@hrz.upb.de

Mit uns fahren Sie sicher ins Ziel.

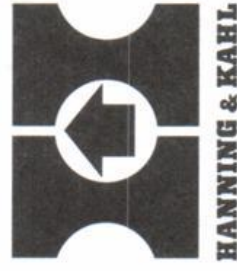
Vorwärts denken.

Das wollen wir: Den ÖPNV sichern, komfortabler und wirtschaftlicher machen. Im Denken und Handeln einen Schritt voraus sein. Technische Lösungen schaffen, die besser sind als Normen. Mithelfen, die Fahrgäste sicher ans Ziel zu bringen. Das wollen wir. Heute - für die Zukunft.

Kompetenz und Kreativität für den ÖPNV. Technologie und Service rund um die Schiene.

HANNING & KAHL. Vorwärts denken.

HANNING & KAHL GmbH & Co KG • Rudolf-Diesel-Straße 6 • 33813 Oerlinghausen • www.hanning-kahl.de



Neue Bahntechnik Paderborn

Projektleitung: Prof. Dr.-Ing. Joachim Lückel
 Neue Bahntechnik Paderborn
 Universität Paderborn
 Pohlweg 98, 33098 Paderborn
 Tel.: 05251 - 60 5580 (Sekretariat)
 Tel.: 05251 - 60 5560
 Fax: 05251 - 60 5579
 E-Mail: Joachim.Lueckel@NBP.Uni-Paderborn.de

Bei der Neuen Bahntechnik Paderborn hat die Zukunft in Sachen Personen- und Güterverkehr bereits begonnen. Setzt sich das Konzept durch, wird sich wohl auch der gesamte Schienenverkehr revolutionieren. Die Neue Bahntechnik kombiniert das herkömmliche mechanische Tragen und Führen auf dem bestehenden Schienennetz mit dem fortschrittlichen verschleißfreien Linearantrieb. Zusätzlich soll durch intelligente Fahrwerkstechnik ein höherer Fahrkomfort erzielt werden. Eine Versuchsstrecke im Maßstab 1 : 2,5 ist als ein Rundkurs aus Geraden und Kurvenstücken mit einer Gesamtlänge von ca. 530 m am 18. Juni 2003 bereits eröffnet worden. Zusätzlich zum Rundkurs ist eine Bahnhofs- und Weichenstation vorhanden, durch die es möglich ist, den Testbetrieb auch unter logistischen Aspekten (Ein- und Ausfädelvorgänge) durchzuführen.

SCHRECK-MIEVES

ZUKUNFT SCHIENE



WIR VERBINDEN MIT SICHERHEIT

Begeisterung für komplexe Dimensionen

Das Rad-Schiene-System erfordert eine komplexe Betrachtung als Transportweg Schiene. Bei Schreck-Mieves laufen alle Fäden in fähigen Teams zusammen, die diesen Dimensionen gerecht werden.

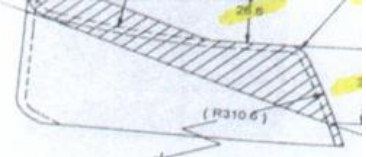
- Planung, Bau und Instandhaltung kompletter Gleisanlagen
- Lieferung von Weichen und Oberbaumaterialien in definierter Qualität
- Beratung und Management

Die systemische Betrachtung ermöglicht es uns, individuell gewünschte Leistungen aus einer Hand anzubieten.

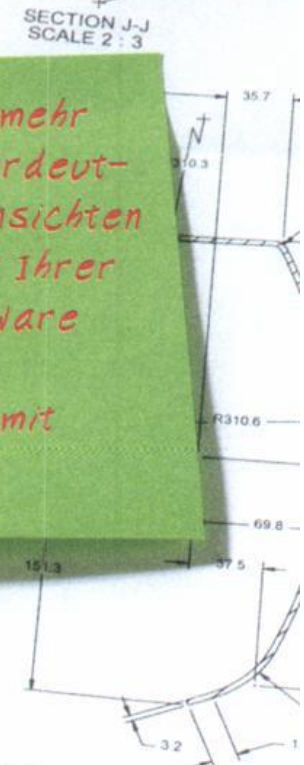
Fordern Sie uns! Wir freuen uns auf Sie!

Schreck-Mieves GmbH · Bünnerhelfstr. 10 · 44379 Dortmund
www.schreck-mieves.de

SCHRECK-MIEVES



Produktion benötigt mehr Infos - bitte zur Verdeutlichung noch 3 Teilansichten hinzufügen. Kann mit Ihrer aktuellen CAD-Software 3 Stunden dauern. Oder etwa 5 Minuten mit SolidWorks.



SECTION B-B

UNTERSUCHE UND ANZEIGEN	NAME	DATE	Safir 414 Colorado
STRUKTUREN	DESIGN	MAS 11-21-02	
PRÄZISIONEN	CHECKED	LDD 12-11-02	SEAT
ANWISUNGEN	ENG APPR	HRE 2-12-02	
DREI PLÄTZE DECIMAL	NO APPR		SCALE 1:2 WE
DREI PLÄTZE DECIMAL	CLA		

PROPRIETARY AND CONFIDENTIAL
THIS INFORMATION IS UNCLASSIFIED TO THE PUBLIC AND SHOULD BE KEPT SECRET AND NOT DISCLOSED TO THE PUBLIC WITHOUT THE WRITTEN PERMISSION OF XSCi

DATE: 12/01/02
BY: TONYE PPK



BRÄUCHEN SIE STUNDENLANG, UM DIE NÖTIGEN ZEICHNUNGEN ZUR KOMMUNIKATION IHRER ENTWÜRFE ZU ERSTELLEN? Mit der SolidWorks Software ist das Generieren zusätzlicher Ansichten so einfach wie Drag and drop. Eingebaute industriespezifische Tools und bahnbrechende Innovationen wie das E-Mail-fähige Programm eDrawings machen es möglich. Der Erfolg: Sie entwerfen und kommunizieren schneller, einfacher und präziser denn je. Alles, weil wir uns zu 100% auf Produktentwicklung konzentrieren – und darauf, Ihr Leben leichter zu machen. Bewährt in der Produktion, setzt SolidWorks Maßstäbe für Leistung, Zuverlässigkeit und Kompatibilität. Wenn Sie wissen möchten, wie Sie in kürzerer Zeit mehr schaffen: Besuchen Sie uns unter www.solidworks.de.



KOSTENLOS: IHRE SOLIDWORKS PERSONAL EDITION

Machen Sie mit beim SolidWorks 3D Skills Program! Unser Angebot: ein kostenloser Einführungskurs, verbunden mit Ihrem Exemplar der SolidWorks Personal Edition*. Ob Neueinsteiger oder erfahrener CAD-Anwender – hier erleben Sie den Komfort und die Leistung, die SolidWorks 2004 Ihnen bietet. Und das, wann immer Sie gerade Zeit und Lust haben. Informieren Sie sich unter www.solidworks.de/products/3d_skills.htm – und steigern Sie Ihre Fähigkeiten auf ein ganz neues Niveau.

*Die Anwendung der SolidWorks Personal Edition Software ist auf persönliche Test- und Übungszwecke beschränkt. Die Dateien sind mit Wasserzeichen markiert und nicht kompatibel mit den Dateien des kommerziellen Produkts. Abbildung: National Optical Astronomy Observatory (mit freundlicher Genehmigung der National Science Foundation). © 2004, SolidWorks ist ein eingetragenes Markenzeichen der SolidWorks Corporation, einer Gesellschaft von Dassault Systèmes. Alle anderen Produktnamen sind Markenzeichen oder eingetragene Markenzeichen ihrer jeweiligen Eigentümer.

www.solidworks.de

SolidWorks Deutschland GmbH · Hans-Pinsel-Straße 7 · D-85540 Haar
Tel. (089) 612956-0 · Fax (089) 612956-16



Die Neue Bahntechnik Paderborn ist eine Forschungsinitiative, die aus Teilen der folgenden Institute der Universität Paderborn und des Heinz-Nixdorf-Instituts besteht.

MLaP Mechatronik Laboratorium Paderborn

Leitung: Prof. Dr.-Ing. Joachim Lückel

Dr.-Ing. Wolfgang Moritz

Dr.-Ing. Karl-Peter Jäker

Tel.: 60-5560

Tel.: 60-5550

Tel.: 60-5574

LEA Leistungselektronik & Antriebstechnik

Leitung: Prof. Dr. - Ing. Horst Grotstollen

Tel.: 60-2209

FAM Angewandte Mechanik

Leitung: Prof. Dr. - Ing. Hans Albert Richard

Tel.: 60-2203

HNI - Rechnerintegrierte Produktion

Leitung: Prof. Dr. - Ing. Jürgen Gausemeier

Tel.: 60-6266

HNI - Mechatronik & Dynamik

Leitung: Prof. Dr. - Ing. Jörg Wallaschek

Tel.: 60-6276

HNI – Wirtschaftsinformatik

Leitung: Prof. Dr. -Ing. Habil Wilhelm Dangelmaier Tel.: 60-648



Ihr Partner für lineare
Antriebs- und Bremstechnik

Die InTraSys GmbH lieferte die primären und sekundären Motorelemente für das Projekt "Neue Bahntechnik Paderborn (NBP)"

Wir liefern lineare, berührungs- und verschleißfreie Antriebe und Bremsen für hohe Zuverlässigkeits- und Sicherheitsanforderungen:

- Amusement Rides
- Automatische Parkhaussysteme
- Transportsysteme

www.intrasys-gmbh.com

089 / 54 09 33 - 0

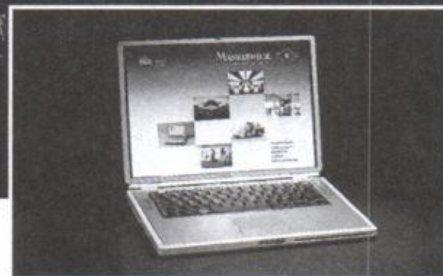




Stellenangebote Praktikantenstellen Diplomarbeiten

Als weltweit tätiger Hersteller hochwertiger Lacksysteme für die industrielle Serienfertigung, Luftfahrt- und Automobilindustrie suchen wir für den Ausbau unserer Geschäftsbereiche den Kontakt zu jungen Chemingenieuren (m/w), die mit viel Engagement Dinge ändern und voranbringen wollen. Wir bieten interessante Tätigkeitsfelder und ideale Entwicklungsmöglichkeiten in einem kreativen Team.

Haben Sie Interesse? Dann freuen wir uns auf Ihre Bewerbungsunterlagen, die Sie bitte an die Personalabteilung, z.Hd. Frau Schmalz senden. Hier erhalten Sie auch weitere Informationen unter (040) 75 10 30.



Mankiewicz Gebr. & Co. · Georg-Wilhelm-Str. 189 · 21107 Hamburg · www.mankiewicz.de

CTB - Chemie und Technologie der Beschichtungsstoffe

Leitung: Herr Prof. Dr. rer. nat. Wolfgang Bremser
Tel.: 05251 – 60 2590
E-Mail: wolfgang.bremser@tc.upb.de

Kontakt: Herr Dr. rer. nat. Karl Hiltrop
Tel.: 05251 – 602133
E-Mail: kh@chemie.upb.de

Herr Dipl.-Ing. Martin Samusch
Tel.: 05251 – 60 3621
E-Mail: samusch@tc.upb.de

Der Bereich Chemie und Technologie der Beschichtungsstoffe ist in die Fakultät Naturwissenschaften Departement Chemie eingebunden.

Ihr Start in die Zukunft

Berufseinstieg Chemieingenieur/in (FH)



Innovation:

Pulverlacke für die Serienlackierung Smart

- ▶ Dr. Rudolf Eberle-Preis 1998
- ▶ DaimlerChrysler Environmental Leadership Award 2000

Wir freuen uns auf Ihre Bewerbung, auch zu Praktikum und Diplomarbeit.

Telefonisch erreichen Sie uns unter 07 11/82 96-12 24

regine.horvath@woerwag.de
www.woerwag.de

Das sind wir: Wörwag – modern geführtes Familienunternehmen – nach QS 9000/VDA 6.1 zertifiziert. Mit 600 Mitarbeitern entwickeln und produzieren wir umweltfreundliche, qualitativ hochwertige Flüssig- und Pulverlacke für die Automobil- und allgemeine Industrie im In- und Ausland.

Das sind Sie: Sie sind leistungsorientiert, flexibel, kreativ und arbeiten gern im Team. Sie wollen etwas bewegen, Verantwortung übernehmen und suchen die Herausforderung in einem zukunftsorientierten Unternehmen.

Ihr Einstieg: Sie starten in der Entwicklung und Serienbetreuung. In diesen Bereichen erarbeiten Sie individuelle und innovative Lösungen für unsere Kunden. Nach Eignung bieten wir Ihnen interessante Entwicklungsmöglichkeiten.

WÖRWAG

KARL WÖRWAG Lack- und Farbenfabrik GmbH & Co. KG
Strohgäustr. 28, D-70435 Stuttgart



Qualität beginnt oben.

Gut zu wissen: Bei DuPont Performance Coatings gehören Innovationen zum Selbstverständnis. Als wissenschaftlich orientiertes Unternehmen reagieren wir nicht nur auf Anfragen. In Forschung und Entwicklung nehmen wir vielmehr die Dynamik der Zukunft vorweg. Eine Vielzahl von Patenten belegt dies Jahr für Jahr. Unser Pioniergeist hat DuPont Performance Coatings in vielen Märkten international Spitzenpositionen eingebracht. Wir bieten mit unseren Flüssig- und Pulverlacksystemen eine breite Palette rationeller Beschichtungslösungen für die industrielle Serienproduktion. Unser Ziel: optimaler Schutz und hohe ästhetische Anziehungskraft. Hinter perfekten Oberflächen steckt das Know how unserer Mitarbeiter: Qualität beginnt oben.



**Wissenschaft, Kreativität, Innovation:
Wir bringen Produkte nach vorn.**



Weitere Informationen erhalten Sie bei:
DuPont
Performance Coatings
GmbH & Co. KG
Christbusch 25
D-42285 Wuppertal
T +49-(0)202-529-0
F +49-(0)202-529-2800
www.dupont.com/coatings

Das DuPont Oval, DuPont™ und The miracles of science™ sind markenrechtlich geschützt für DuPont oder eine ihrer Konzerngesellschaften.

Das Fachgebiet betreibt neben der Ausbildung von Studierenden auch eine den Lehrinhalten entsprechende anwendungsbezogene Forschung und Entwicklung in Form von Projekt- und Doktorarbeiten. In Verbindung mit den Fachverbänden, der mittelständischen Lackindustrie und führenden Wirtschaftsunternehmen ist dieses auch weiterhin eine wichtige Aufgabe des Faches CTB an der Universität Paderborn.

Paderborn ist z. Zt. die einzige Universität in Deutschland mit dem den Abschlüssen „Bachelor of Science“ und „Master of Science“ für den Bereich Chemie und Technologie der Beschichtungsstoffe. Im Anschluss an den Master-Studiengang kann eine wissenschaftliche Arbeit mit Ziel der Promotion zum „Dr. rer. nat.“ angefertigt werden. Die Gelegenheit zur Promotion in diesem Sachgebiet ist einzigartig in Deutschland.

AKZO NOBEL

Alle RAL-Farbtöne, Sonderfarben, Spezial-Effekt-Beschichtungen, Grundierpulver u.v.m.

Pulverlacke für:

- Allgemeinindustrie
- Architektur
- Automobil
- Hausgeräte

Akzo Nobel Powder Coatings GmbH
Berliner Ring 9 • 64625 Bensheim
Tel. 0 62 51 / 13 06 - 0 • Fax: - 168
www.interpon.de

Interpon®
Powder Coatings

World Leader in Powder Technology



Unser Ehrgeiz ist es, in allen drei Disziplinen
der Kunststofftechnik in Führung zu liegen.
Und das ist noch nicht alles.

Wir haben eine Reputation für **Innovation**. In der Spritz-
gießtechnik, in der PUR-Technik, in der Extrusionstechnik.

In der Kombination der verschiedenen Techniken liegt die
Zukunft. Unser Vorsprung in diesem Sektor ist auch
Ihr Vorsprung.



Innovations by Krauss-Maffei

Krauss-Maffei
Kunststofftechnik GmbH
Krauss-Maffei-Str. 2
D-80997 München
Tel. +49/89/88 99-0
Fax +49/89/88 99-40 43
www.krauss-maffei.de
info@krauss-maffei.de

KRAUSS MAFFEI

KTP - Institut für Kunststofftechnik

Warburger Straße 100
33098 Paderborn

Kontakt Institut für Kunststofftechnik:

Prof. Dr. - Ing. Helmut Potente Tel.: 60-2451 Mail: potente@ktp.upb.de

Prof. Dr. - Ing. Andreas Limper Tel.: 60-2451 Mail: limper@ktp.upb.de

Kontakt Institut für Kunststofftechnik allgem.:

Oberingenieur Dr.-Ing. Hans-Peter Heim

Tel.: 60-2453 Mail: heim@ktp.upb.de

Das Institut für Kunststofftechnik (KTP) beschäftigt sich seit über 20 Jahren mit Verarbeitungsprozessen der Kunststoff- und Kautschuktechnik. Das Institut ist eingegliedert in die Fakultät Maschinenbau der Universität Paderborn.

Wir sind ein mittelständisches, zukunftsorientiertes Unternehmen, welches weltweit Sondermaschinen und komplette Produktionsanlagen für die Kunststoffindustrie entwickelt, projiziert, konstruiert und erstellt. Unser Standort liegt in attraktiver Nähe zum Chiemsee und zu Salzburg.

Um unsere hohe Qualität auch in Zukunft gewährleisten zu können, bieten wir jungen, engagierten

Diplom-Ingenieuren/Ingenieurinnen

der Fachrichtungen Elektro-/Informationstechnik
 Maschinenbau
 Kunststoff-/Verfahrenstechnik
 Produktionstechnik

die Möglichkeit, sich in die vielfältigen und interessanten Aufgabenstellungen in unserem Hause einzuarbeiten und nach sorgfältiger Einarbeitung an der Entwicklung neuer, komplexer Lösungen mitzuwirken.

Lernen Sie uns kennen:

In allen genannten Bereichen bieten wir auch

Praktika und / oder Diplomarbeiten

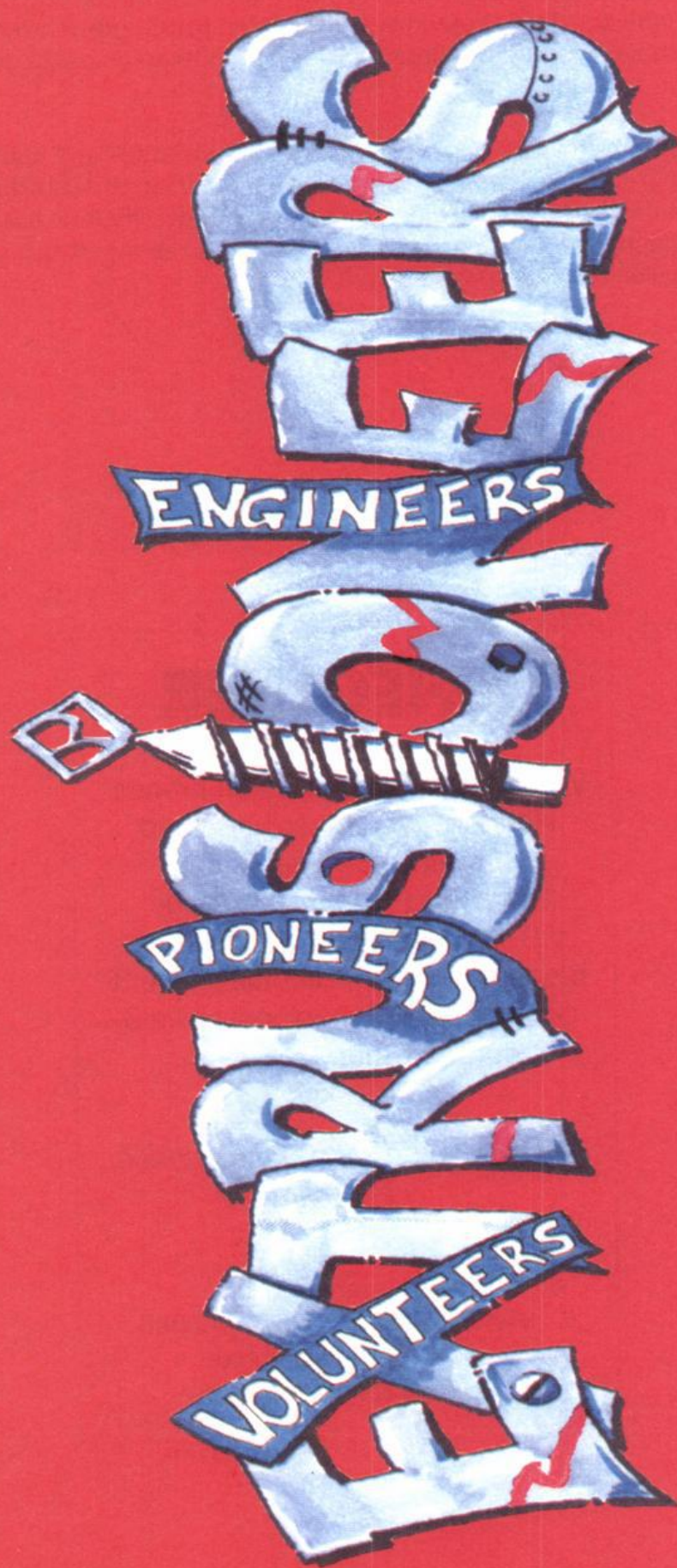
an. Sind Sie interessiert? Dann bewerben Sie sich bitte bei:

BRÜCKNER

**Individualität
Qualität
Wissen
Wirtschaftlichkeit
Zukunftsdenken**

**Brückner
Maschinenbau GmbH
Postfach 1161
D-83309 Siegsdorf
Telefon 08662/63-340
E-mail: HR@Brueckner.de
Web: www.Brueckner.de**

Neue Wege zu gehen bedeutet auch,
sich manchmal richtig quer zu stellen.



Schauen Sie hier nach was wir können:
www.reifenhauser.com
und bewerben Sie sich:
tanja.fischer@reifenhauser.com



Reifenhäuser

The Extrusioners

Die Forschungsarbeiten des KTP umfassen sowohl Grundlagenforschung als auch anwendungsorientierte Themen sowie Gemeinschaftsprojekte mit der Industrie. Im Rahmen der bearbeiteten Forschungsschwerpunkte wird auch die Entwicklung unterschiedlicher Softwareprodukte durchgeführt.

In der Lehre bietet das KTP in den Bereichen Kunststoff- und Kautschuktechnik ein umfassendes Angebot, um eine qualifizierte Ausbildung der Studierenden zu gewährleisten. Das Lehrangebot des Instituts basiert auf den langjährigen Erfahrungen der Professoren und orientiert sich stets an den aktuellen Forschungsergebnissen.



Wegener ist der weltweit führende Hersteller von Maschinen und Geräten zur Verarbeitung thermoplastischer Halbzeuge, z.B. Stumpfschweißmaschinen, Biegemaschinen, Heißluftschweißgeräte, Hand-Extrusionsschweißgeräte, Prüfgeräte u.v.m.

*Wir wünschen allen Studierenden
viel Erfolg!*

Wegener GmbH
Vaalser Str. 81 52074 Aachen
www.wegenerwelding.de
info@wegenerwelding.de

H:G. Sprick

Präzisionswerkzeug- und Vorrichtungsbau

Wir sind ein mittelständisches Unternehmen im Raum Ostwestfalen-Lippe und seit 25 Jahren auf dem Sektor **Spezial- und Präzisionswerkzeuge** tätig.

Durch unsere Qualitätsprodukte haben wir am Markt einen hohen Bekanntheitsgrad.

Mit derzeit 75 Mitarbeitern und modernsten Maschinen ist es uns möglich, **die für die industrielle Produktion benötigten Genauigkeitswerkzeuge und Präzisionsteile in bester Qualität anzufertigen.**



Wir sind für die **Elektro-, Elektronik-, Automobil-, Luftfahrt- und Verpackungsindustrie** sowie für die **Fluid-, Medizin- und Haushaltstechnik** tätig.

Ein erfahrenes Team garantiert:

Immer eine Lösung für Ihre neuen Ideen,
schnelle Verfügbarkeit und enge Zusammenarbeit,
Qualität und Termintreue.

Besuchen sie uns im Internet oder rufen Sie uns an. Wir freuen uns auf Sie.

Heinz-Günther Sprick KG

Präzisionswerkzeug- und Vorrichtungsbau

Abtsbreite 55 - 33098 Paderborn

Tel.: 05251/7733-0 Fax: 05251/7733-33

Internet: <http://www.sprick.de>

E-Mail: info@sprick.de

LWF - Laboratorium für Werkstoff- und Fügetechnik

Leiter: Prof. Dr.-Ing. Ortwin Hahn
Tel. : 05251 - 60 3031 E-Mail :ortwin.hahn@lwf.upb.de

Kontakt: Dipl.-Ing. Tim-Michael Wibbeke
Tel. : 05251 – 60 5281 E-Mail: tim-michael.wibbeke@lwf.upb.de

Die Lehrinhalte des Fachgebietes Werkstoff- und Fügetechnik werden den Studierenden der Studiengänge Maschinentechnik, Produktionstechnik, Produktentwicklung und Wirtschaftsingenieurwesen in Vorlesungen, vorlesungsbegleitenden Übungen, Seminaren, Praktika und Projektarbeiten vermittelt.

Auf speziellen Gebieten der Werkstoff- und Fügetechnik, der Vollformgießtechnik, der Klebetechnik, mechanischen Fügetechnik sowie der Hybridfügetechnik werden vom LWF ergänzend zu den Lehrveranstaltungen der oben genannten Studiengänge auch anwendungsorientierte Fachseminare zur Weiterqualifikation von Personal aus der Industrie angeboten.

Kleine Teile. Große Wirkung.





Beschichtungen

Gewinde-Einsätze

Stanzniet Tuk-Rivet

Kerb-Konus-Vertriebs-GmbH
Werner-von-Braun-Straße 7
D-92224 Amberg

Tel. +49 9621 679 -0
Fax +49 9621 679444

www.kerbkonus.de
kkv-amberg@kerbkonus.de



... Technologien für sicheren Halt

Sprengen Sie die Grenzen des technisch Machbaren!



www.bmwgroup.com/career

Was noch vor einiger Zeit an Dynamik, Sicherheit und ökologischer Kompetenz undenkbar war, ist heute in den Fahrzeugen der BMW Group Wirklichkeit. Auch in Zukunft werden Lösungen, die in unseren Fahrzeugen stecken, richtungsweisend sein. Die Kraft, immer wieder scheinbar festzementierte Grenzen zu sprengen, erwächst aus unserer exzellenten Technologiekompetenz.

Möchten Sie als **Praktikant/in, Diplomand/in** oder **Hochschulabsolvent/in** ein Impulsgeber bei einem der führenden Innovatoren der Mobilitätsbranche werden und mit vollem Engagement an Projekten arbeiten, die uns alle weiterbringen? Dann sollten wir uns bald kennen lernen.

Bitte beachten Sie: **Bewerbungen nur noch online!** Mit dem neuen Online-Bewerbungssystem finden wir jetzt noch schneller zusammen. Alle Informationen über die vielen Vorteile der Online-Bewerbung und den Bewerbungsprozess finden Sie im Internet unter www.bmwgroup.com/career.

BMW Group



Durch das Paderborner Symposium Vollformgießen (LOST FOAM) hat sich das LWF auch über die Grenzen Deutschlands hinaus einen guten Ruf erworben

In das LWF integriert sind die Bereiche :

Mechanische Fügetechnik www.lwf.upb.de/Fuegen/default.htm

Klebertechnik www.lwf.upb.de/Kleben/default.htm

Vollformgießtechnik www.lwf.upb.de/Vollformgiessen/default.htm

Konstruktion -
Berechnung www.lwf.upb.de/Berechnen/default.htm

Werkstoff- und
Bauteilprüfung www.lwf.upb.de/pruefen/default.htm

*Produktionsprozesse in der
Elektronik -
Impulse für
Produktinnovationen*



- Problemlösungen für Elektronik-/ Mechatronik-Baugruppen im Kundenauftrag
- Produkt und Process Engineering, Analytik und Qualifikationstests

- Pilot- und Kleinserienfertigung
- Knowhow - Transfer, Beratung und Schulung

Interessierten bieten wir Studien- und Diplomarbeiten an

Telefon: 02941 / 270 – 169
email: info@zavt.de

www.zavt.de



**Leidenschaft
hat eine Farbe.**

**Systempartnerschaft mit Leidenschaft.
Dafür gehen wir gern bis an den Grenzbereich.**

Automobilbau erfordert ganze Ambition. Je härter der Wettbewerb, desto höher sind die Anforderungen an Team und Material. Eine belastbare Systempartnerschaft kann hier entscheidend sein. Deshalb setzen die Metallguss-Spezialisten von Handtmann ihren ganzen Ehrgeiz in die Aufgabe, automobiler Innovation den Weg zu ebnen. Von der Entwicklung bis zur Großserie profitieren renommierte Hersteller wie namhafte Zulieferer vom Einsatz rationeller Leichtmetall-Gießverfahren und weitreichender Bearbeitungs- und Montagekompetenz:

Im Sand- und Kokillenguss, im Druckguss sowie im Lost Foam-Verfahren verfügt Handtmann über einen beruhigenden Erfahrungsvorsprung. Ob Fahrwerkskomponenten, Motor- und Getriebeteile oder andere Funktionselemente aus Magnesium oder Aluminium – Handtmann ist immer mit Feuer und Flamme dabei. Als kompetenter Ansprechpartner mit weitem Leistungshorizont vom Prototypen bis zur Lieferung kompletter Systeme. Damit auch bei rotglühender Leidenschaft alles im grünen Bereich bleibt.



handtmann
Ideen mit Zukunft.

Albert Handtmann Metallgusswerk GmbH & Co. KG • Arthur-Handtmann-Straße 25 - 31 • D-88400 Biberach an der Riss
Telefon 07351/342-0 • Telefax 07351/342-6470 • info.foundry@handtmann.de • www.handtmann.de



Partner der Automobilindustrie

Kompetenz, die verbindet

Infos unter www.profil-verbindingstechnik.de



Der Systemlieferant für Stanzmuttern und -bolzen

Neue Anforderungen erkennen
Innovative Komplettlösungen
bereit stellen

PROFIL

fertigt Verbindungselemente mit
herausragender Eignung – auch
für neuartige Werkstoffe.

PROFIL

stellt Werkzeuge und Fördersys-
teme für die automatisierte
Verarbeitung der Verbindungs-
elemente bereit.

PROFIL

bietet individuell zugeschnittene
Systemlösungen und flexiblen
Kundenservice.

PROFIL Verbindungstechnik GmbH & Co. KG

Otto-Hahn-Straße 22-24 • 61381 Friedrichsdorf

Tel.: 06175/7990 • Fax: 06175/7794 • e-mail: info@profil-verbindingstechnik.de

CARTEC Technologie- und Entwicklungszentrum

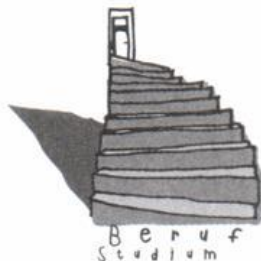
- ◆ Büroflächen ab 15 qm
- ◆ Empfangsservice
- ◆ moderne interne und externe Kommunikationstechnik
- ◆ Tagungs- u. EDV-Schulungsräume

Bei uns gelingt Ihnen der schnelle Start in die Selbständigkeit!



CARTEC Technologie- und
Entwicklungszentrum Lippstadt GmbH
Dr. Ulrich Dornau
Erwitter Str. 105, 59557 Lippstadt
Tel: 02941/270-102, Fax: 02941/270-111
E-Mail: info@cartec.de, Internet: www.cartec.de

Studium und Beruf.



Das **Hochschulteam** der Agentur für Arbeit Paderborn ist mit einem Beratungsdienst an der Universität vertreten.

Dipl.-Kfm. Wilfried Schmidt steht im Mensagebäude, Raum ME 0.210, **Studierenden und Absolventen/Absolventinnen** als Berater zur Verfügung.

Sprechzeiten in der Universität während den Vorlesungszeiten:

Mo, Di, Do, Fr 8.30 – 12.30 Uhr, Raum ME 0.210
mittwochs und nachmittags nach Vereinbarung, Tel. 05251/60-5270
E-Mail: Wilfried.Schmidt.2@arbeitsagentur.de

Berufserfahrene Akademiker/Akademikerinnen, die sich arbeitslos melden oder Leistungsanträge abgeben müssen bzw. wollen, wenden sich bitte an die Mitarbeiter und Mitarbeiterinnen des

Hochschulteams in der Agentur für Arbeit Paderborn

Bahnhofstr. 26, 33102 Paderborn
Tel. 05251/120-357, -358, -359, Fax 05251/120-910355

Die Agentur für Arbeit Paderborn ist auch Partner der GründungsOffensive Paderborn, Ansprechpartner Rainer Göbel, Tel. 05251/120-240, E-Mail: Team122@arbeitsagentur.de

www.arbeitsagentur.de



Bundesagentur für Arbeit

Uniconsult - Technologietransferstelle der Universität Paderborn

Kontakt: Dipl.-Kfm. Bernd Seel
Universität Paderborn - Technologietransferstelle Uniconsult
Warburger Str. 100
33098 Paderborn
Fon: 05251 – 60 2804 - Fax: 05251 – 60 3701
Mail: transfer@uni-paderborn.de
www-zv.uni-paderborn.de/~uc/home.htm

Die Aufgabe von Uniconsult ist, den Transfer von Wissen, und zwar schwerpunktmäßig technologischem Wissen, aus der Universität Paderborn in die Wirtschaftsunternehmen hinein zu fördern bzw. überhaupt erst zu initiieren. Darüber hinaus sollen Bedingungen und Gelegenheiten geschaffen werden, um Kontakte zwischen Hochschullehrern, -mitarbeitern und Studierenden einerseits und insbesondere kleinen und mittleren Wirtschaftsunternehmen der Region andererseits, herzustellen und Kooperationen anzubahnen.



VEREIN DEUTSCHER INGENIEURE VDI Teutoburger Bezirksverein e.V.

Geschäftsstelle (Brigitte Böwingloh):
Heeper Str. 104, 33607 Bielefeld
Fon: 0521 5 60 97 66

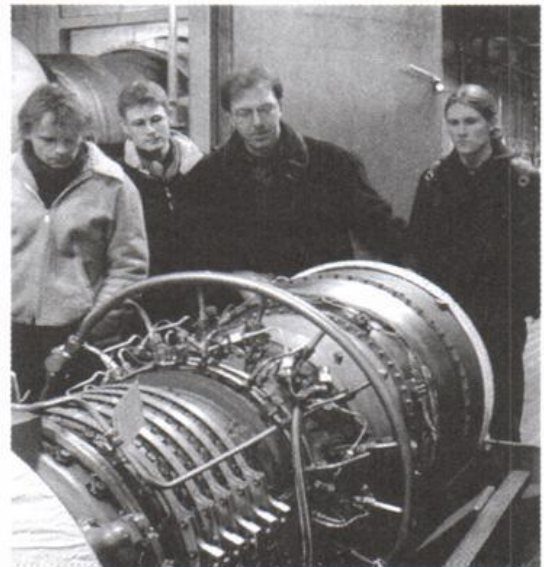
www.vdi.de/bv-teutoburg

Das Netzwerk für die Technik

Über 3.000 Ingenieurinnen und Ingenieure, darunter viele Studierende, bilden ein lebendiges Netzwerk für die Technik in OstWestfalenLippe:

Praxiskontakte, Erfahrungsaustausch, Exkursionen, Fachveranstaltungen, Diskussionen und die Kompetenz aus OWL-Unternehmen!

Nutzen Sie die Möglichkeiten, werden Sie Mitglied im VDI.



Es gehört zu den originären Aufgaben, Informationsdefizite zwischen Hochschulen und Unternehmen über die möglichen Angebote auf der einen und den Bedarf auf der anderen Seite abzubauen. Die Möglichkeiten zur Kontaktaufnahme sowie Problembewältigung gliedern sich im Tätigkeitsfeld von Uniconsult in verschiedene Bereiche:

- Diplomarbeitenbörse
- Weiterbildung
- Technologieberatung/-börse
- Existenzberatung
- Praktikantenbörse
- Förderberatung
- Messen- und Informationsveranstaltungen
- Patentberatung

Ein besonders wichtiges Beratungsfeld von Uniconsult ist der Bereich der **Existenzgründungen**. Hier ist aktuell das Projekt EXaM: (Existenzgründungen aus dem akademischen Mittelbau) zu nennen.

Kern des Projektes ist neben der direkten Ansprache und Akquise der Mitarbeiter aus dem akademischen Mittelbau, vor allem auch die intensive (Einzel-) Betreuung mit fachspezifischem Schwerpunkt durch gezielt geplante Veranstaltungen (Bsp.: Gründertag) oder individuelle Beratungen.

Partner der Uniconsult im Bereich Existenzgründung sind:
Wirtschaftsförderung Paderborn, Agentur für Arbeit Paderborn, Zenit GmbH



www.money-study-go.de

Vom Hörsaal in den Chefsessel! Das Existenzgründerprogramm für NRW



- Halbe BAT IIa Stelle bis zu zwei Jahren
- Beratungsscheckheft über 5.000 EUR
- Nutzung der Hochschulinfrastruktur
- Kostenlose Weiterbildungsseminare
- Netzwerkkontakte

Bewerbungsstichtage: 1. März und 1. September

ZENIT GmbH ♦ Dohne 54 ♦ 45468 Mülheim an der Ruhr
Dr. Bernhard Iking ♦ Telefon 0208/ 30004-73 ♦ Fax 0208/ 30004-63 ♦ ik@zenit.de
■ Antragsunterlagen unter www.money-study-go.de

GründungsService

Sie wollen etwas unternehmen.

Wir erhöhen die Wahrscheinlichkeit Ihres Erfolges.

Paderborn ist eine der gründerfreundlichsten Kommunen Deutschlands (FOCUS Städtetest 2000).

Unser Service hilft Ihnen, Ihre Position auf regionalen, nationalen und internationalen Märkten auf- und auszubauen.

WIRTSCHAFTSFÖRDERUNGSGESELLSCHAFT PADERBORN MBH
 Technologiepark 13
 33100 Paderborn
 fon 05251'160 90-50
 fax 05251'160 90-99
 info@wfg-pb.de
 www.wfg-pb.de

cafe bohn.de
Paderborn überzeugt.

Wirtschaftsförderungsgesellschaft Paderborn - Die Servicestelle für Gründungswillige und Unternehmen in Paderborn

Wer sich beruflich selbstständig machen möchte, muss sich zunächst sehr realistisch mit seinen eigenen fachlichen aber auch persönlichen und finanziellen Voraussetzungen für die Gründung eines eigenen Unternehmens auseinandersetzen. Ist nun die Entscheidung für die Selbstständigkeit gereift, sollte jeder Gründungswillige ein Unternehmenskonzept erstellen - nicht nur, weil die Bank es verlangt, sondern vielmehr als persönlichen Leitfaden für die eigene Gründung. Hier wird festgelegt, welche Produkte oder Dienstleistungen welcher Zielgruppe angeboten werden sollen, welche Investitionen erforderlich sind und ob die prognostizierten Umsätze ausreichen können, die laufenden Kosten zu decken.

Damit Existenzgründer bei all den Anforderungen und Planungen nicht den Überblick verlieren, bietet der Gründungsservice der Wirtschaftsförderungsgesellschaft Paderborn neben Vorträgen z.B. im Rahmen der SIGMA-Vorlesungsreihe oder der Berufemesse "Look in" an der Universität Paderborn ein breites Angebot von individuellen Beratungen vor, während und nach der Gründung. Kommunikationsplattformen wie der Gründerstammtisch sowie das neue Seminarangebot "Know how für junge Unternehmen", das sich gezielt an dem Informationsbedarf von Gründungswilligen und jungen Unternehmen orientiert, runden das Angebot ab. Weitere Infos unter www.wfg-pb.de oder telefonisch unter 05251/16090-54 (Maria Reimer/Heike Süß). Darüber hinaus koordiniert die WFG die Aktivitäten der Gründungsoffensive Paderborn (www.gruendungsoffensive-paderborn.de), einem Netzwerk, das aus 12 regionalen Partnern besteht.