



**UNIVERSITÄTS-
BIBLIOTHEK
PADERBORN**

Universitätsbibliothek Paderborn

Bericht über die Entwicklung der Hochschule

Universität Paderborn

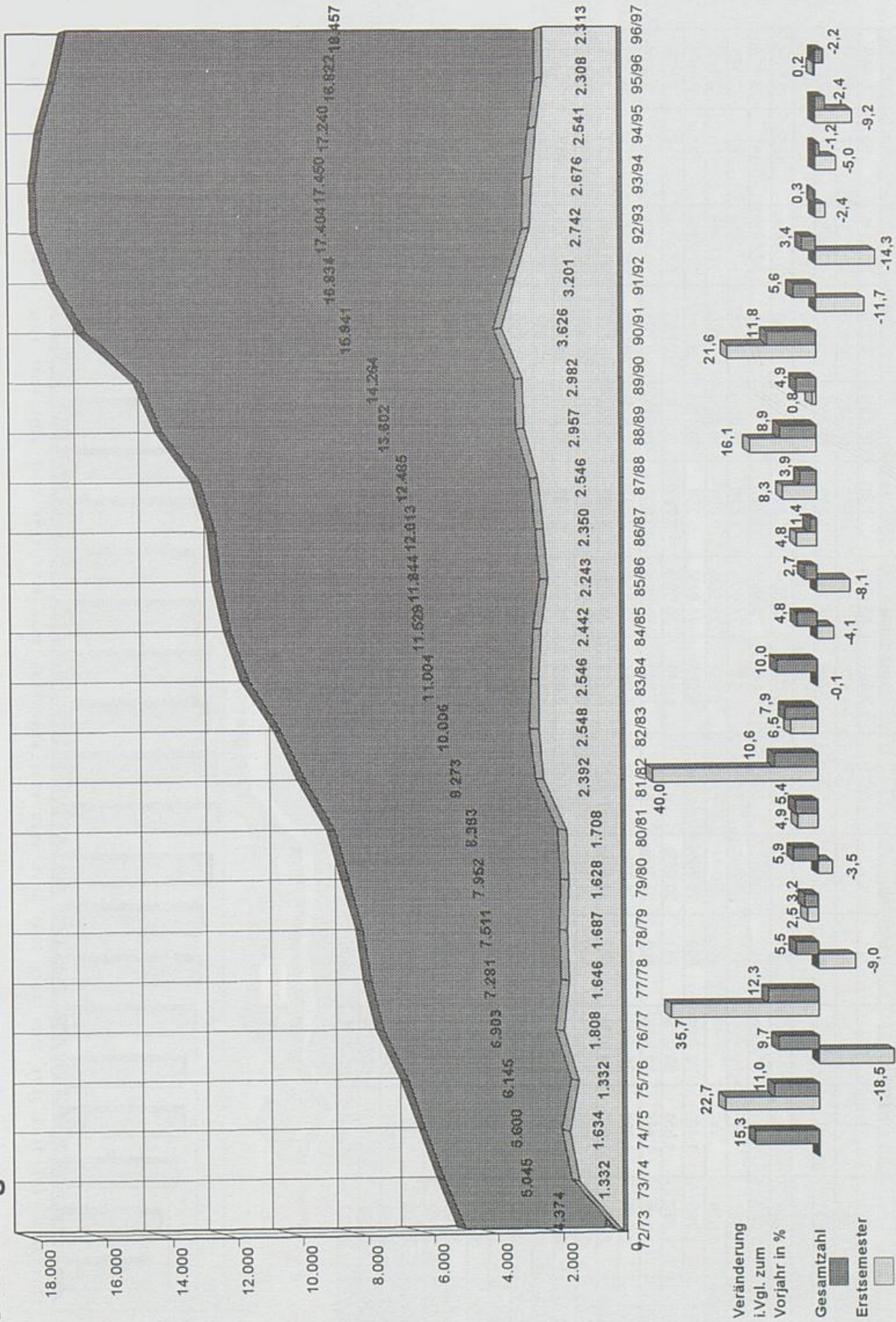
Paderborn, 1991/95 - 1995/97; damit Ersch. eingest.

A: Statistiken

urn:nbn:de:hbz:466:1-8508

Anhang A: Statistiken

Entwicklung der Studierendenzahlen

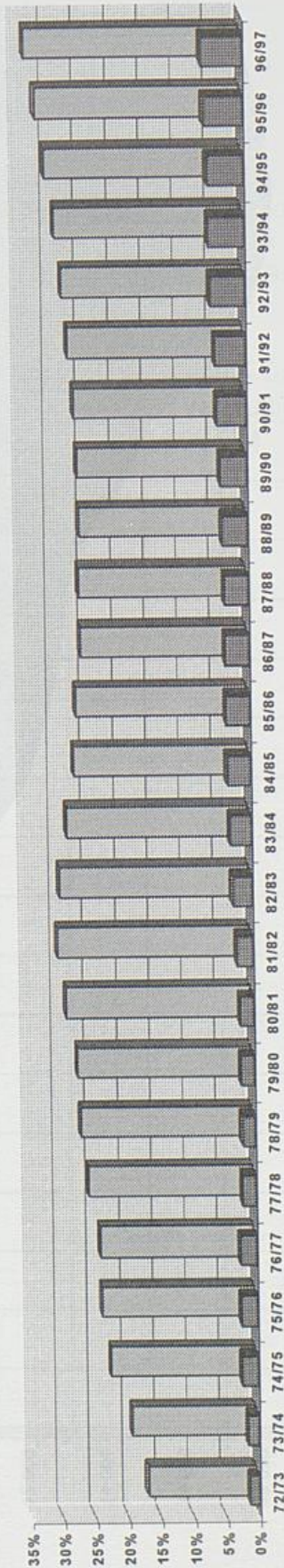


73/74 74/75 75/76 76/77 77/78 78/79 79/80 80/81 81/82 82/83 83/84 84/85 85/86 86/87 87/88 88/89 89/90 90/91 91/92 92/93 93/94 94/95 95/96 96/97

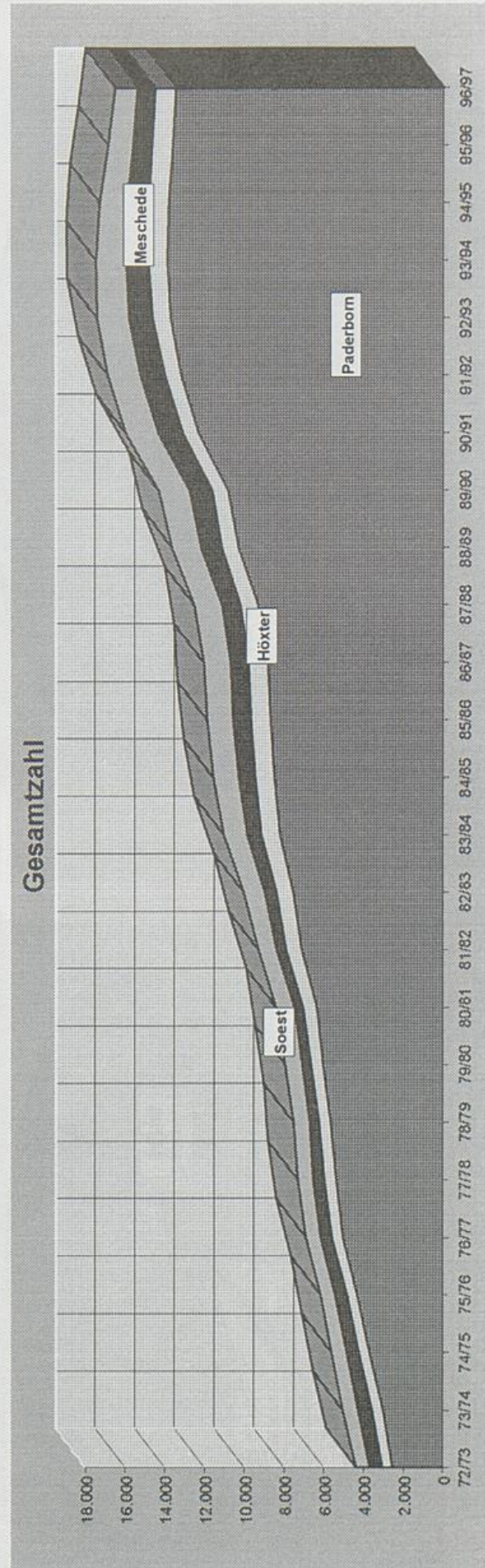
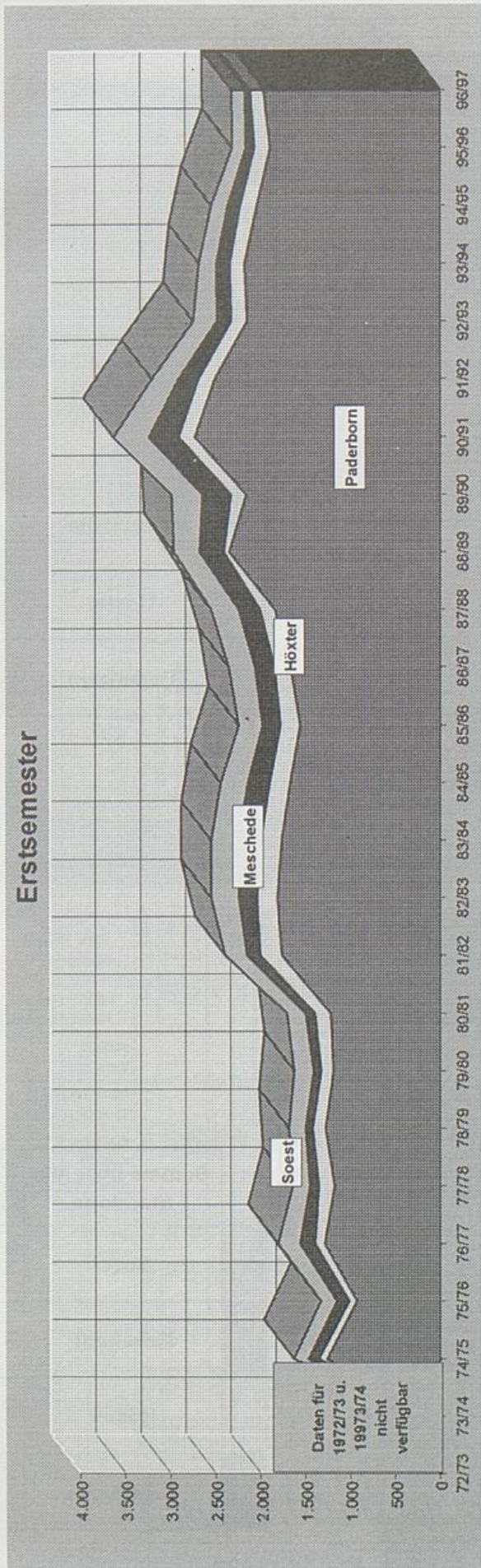
Entwicklung der Studierendenzahlen

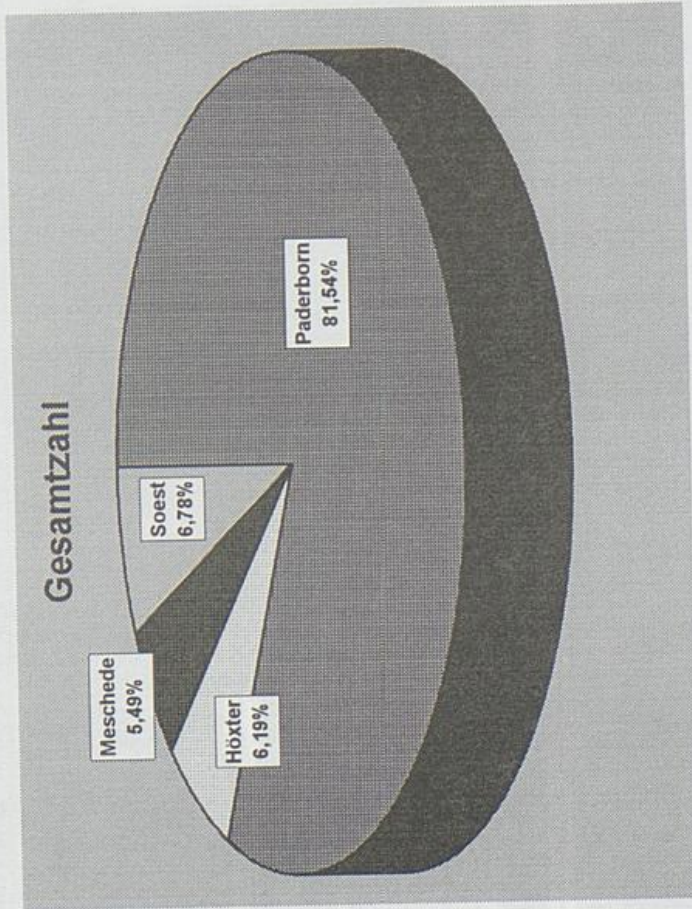
Entwicklung der Studierendenzahlen

WS	Erstsemester		davon:		Gesamtzahl	davon:		davon:					
	männlich	weiblich	männlich	weiblich		männlich	weiblich	Deutsche	Ausländer				
72/73	+	+			4.331	3.661	83,57%	720	16,43%	4.316	98,52%	65	1,48%
73/74	1.332	+			4.895	3.978	81,27%	917	18,73%	4.808	98,22%	87	1,78%
74/75	1.634	+			5.564	4.348	78,15%	1.216	21,85%	5.425	97,50%	139	2,50%
75/76	1.332	+			5.869	4.509	76,83%	1.360	23,17%	5.716	97,39%	153	2,61%
76/77	1.808	+			6.573	5.039	76,66%	1.534	23,34%	6.408	97,49%	165	2,51%
77/78	1.646	+			6.858	5.141	74,96%	1.717	25,04%	6.713	97,89%	145	2,11%
78/79	1.687	+			7.215	5.339	74,00%	1.876	26,00%	7.068	97,96%	147	2,04%
79/80	1.628	+			7.625	5.604	73,50%	2.021	26,50%	7.460	97,84%	165	2,16%
80/81	1.708	1.199	70,20%	509	8.383	6.025	71,87%	2.358	28,13%	8.199	97,81%	184	2,19%
81/82	2.392	1.651	69,02%	741	9.273	6.546	70,59%	2.727	29,41%	9.035	97,43%	238	2,57%
82/83	2.548	1.855	72,80%	693	10.006	7.103	70,99%	2.903	29,01%	9.701	96,95%	305	3,05%
83/84	2.546	1.925	75,61%	621	11.004	7.957	72,31%	3.047	27,69%	10.628	96,58%	376	3,42%
84/85	2.442	1.865	76,37%	577	11.529	8.470	73,47%	3.059	26,53%	11.107	96,34%	422	3,66%
85/86	2.243	1.694	75,52%	549	11.844	8.758	73,94%	3.086	26,06%	11.403	96,28%	441	3,72%
86/87	2.350	1.791	76,21%	559	12.013	8.980	74,75%	3.033	25,25%	11.564	96,26%	449	3,74%
87/88	2.546	1.878	73,76%	668	12.485	9.313	74,59%	3.172	25,41%	12.014	96,23%	471	3,77%
88/89	2.957	2.198	74,33%	759	13.602	10.170	74,77%	3.432	25,23%	13.060	96,02%	542	3,98%
89/90	2.982	2.249	75,42%	733	14.264	10.636	74,57%	3.628	25,43%	13.666	95,81%	598	4,19%
90/91	3.626	2.647	73,00%	979	15.941	11.809	74,08%	4.132	25,92%	15.204	95,38%	737	4,62%
91/92	3.201	2.297	71,76%	904	16.834	12.346	73,34%	4.488	26,66%	16.013	95,12%	821	4,88%
92/93	2.742	1.903	69,40%	839	17.404	12.609	72,45%	4.795	27,55%	16.463	94,59%	941	5,41%
93/94	2.676	1.836	68,61%	840	17.450	12.478	71,51%	4.972	28,49%	16.457	94,31%	993	5,69%
94/95	2.541	1.741	68,52%	800	17.240	12.080	70,07%	5.160	29,93%	16.251	94,26%	989	5,74%
95/96	2.308	1.391	60,27%	917	16.822	11.553	68,68%	5.269	31,32%	15.784	93,83%	1.038	6,17%
96/97	2.313	1.408	60,87%	905	16.457	11.043	67,10%	5.414	32,90%	15.384	93,48%	1.073	6,52%

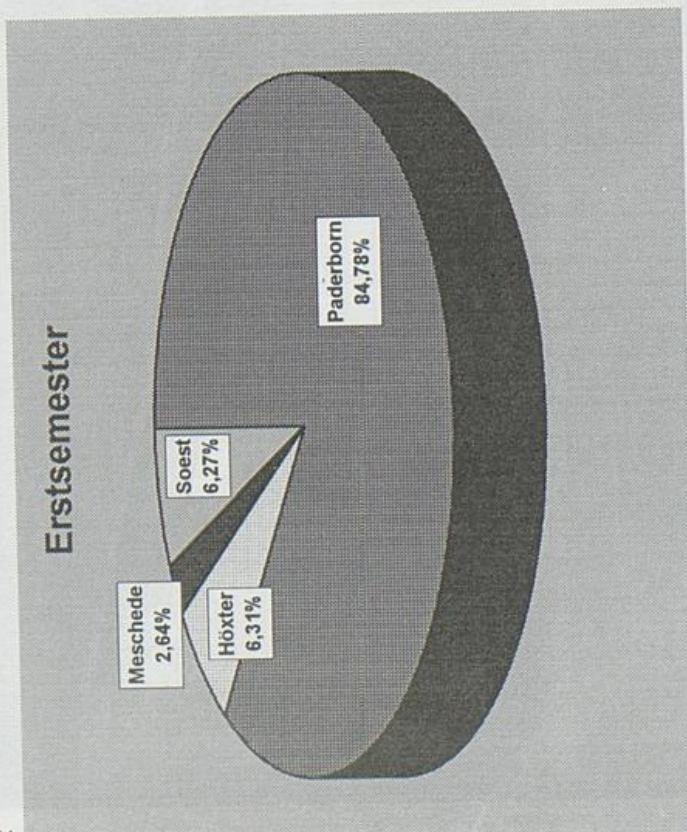


Entwicklung der Studierendenzahlen nach Standorten





Standort	Anzahl	Prozent
Paderborn	13.419	81,54%
Soest	1.116	6,78%
Höxter	1.019	6,19%
Meschede	903	5,49%
Summe über alle Standorte	16.457	100,0%



Standort	Anzahl	Prozent
Paderborn	1.961	84,78%
Soest	145	6,27%
Höxter	146	6,31%
Meschede	61	2,64%
Summe über alle Standorte	2.313	100,0%

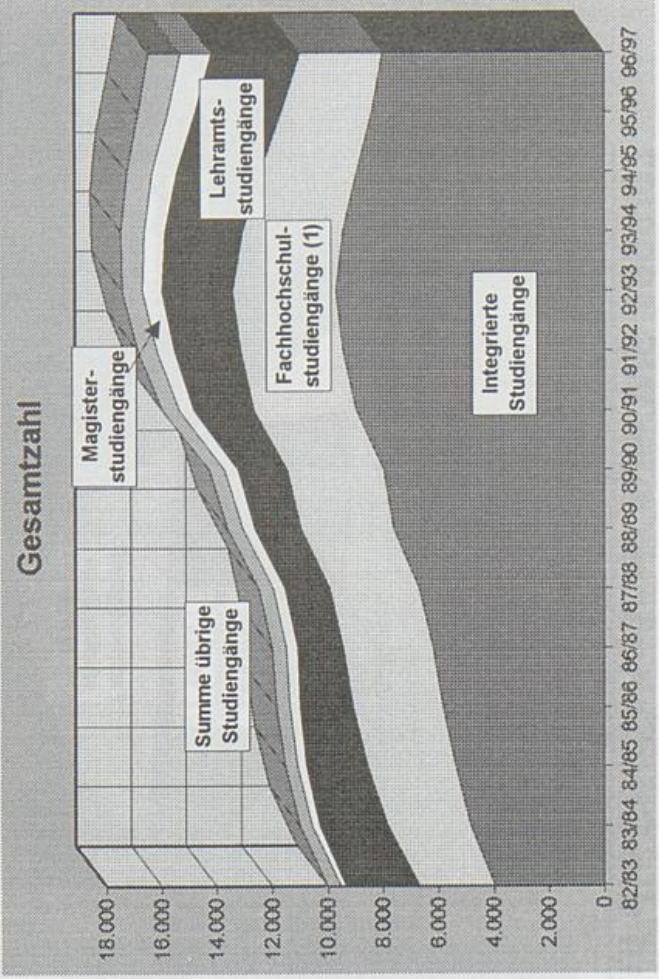
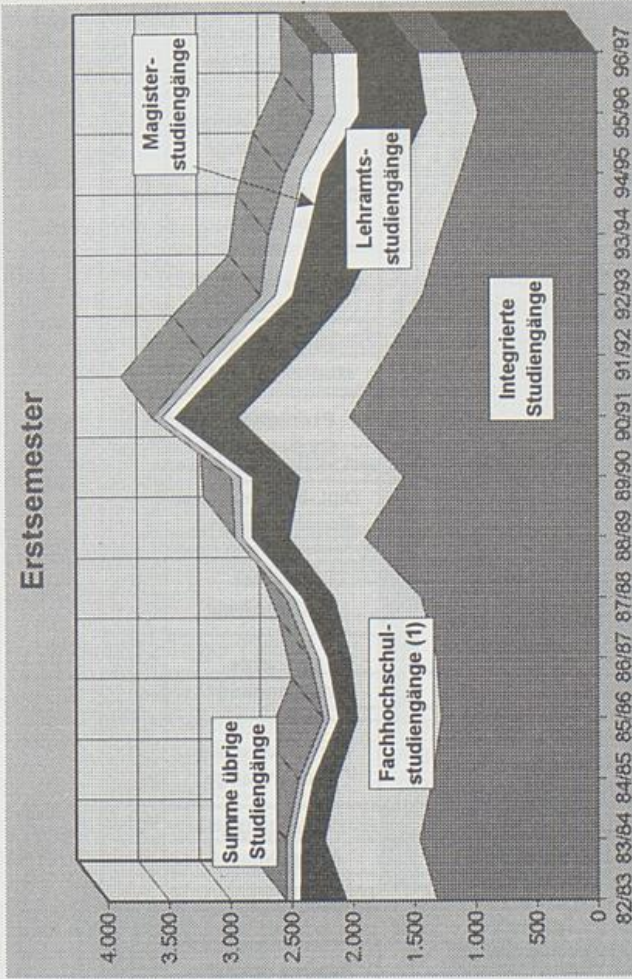
Entwicklung der Studierendenzahlen nach Studiengängen

Erstsemester

WS	Integrierte Studiengänge	Fachhochschulstudiengänge (1)	Lehramtsstudiengänge	Magisterstudiengänge	Dipl.-Studieng. Erziehungswiss.	Dipl.-Studieng. Sportwiss.	Promotionsstudien	Ergänzungsstud.gänge (2)	Zusatzstudien(3)	Summe übrige Studiengänge	Summe aller Studiengänge
82/83	1.322	735	373	64	23	25	31			54	2.548
83/84	1.459	772	190	75	25	28	25			50	2.546
84/85	1.355	773	194	73	19	28	26	0		47	2.442
85/86	1.282	684	152	78	21	26	47	1		65	2.350
86/87	1.318	702	185	80	17	47	50	5		69	2.546
87/88	1.441	706	257	73	14	26	21	16		63	2.957
88/89	1.904	611	303	76	26	35	34	6		75	2.982
89/90	1.584	841	387	95	35	0	33	6	0	77	3.626
90/91	2.028	899	521	101	31	7	30	8	3	99	3.201
91/92	1.726	720	536	120	46	12	48	15	3	117	2.742
92/93	1.429	597	456	143	37	14	77	29	0	165	2.676
93/94	1.278	506	571	156	48	11	70	19	0	138	2.541
94/95	1.112	507	617	167	48	1	82	10	0	178	2.308
95/96	967	422	542	199	66	20	79	5	0	169	2.313
96/97	1.101	352	489	202	66	19	57	3	0	161	2.313

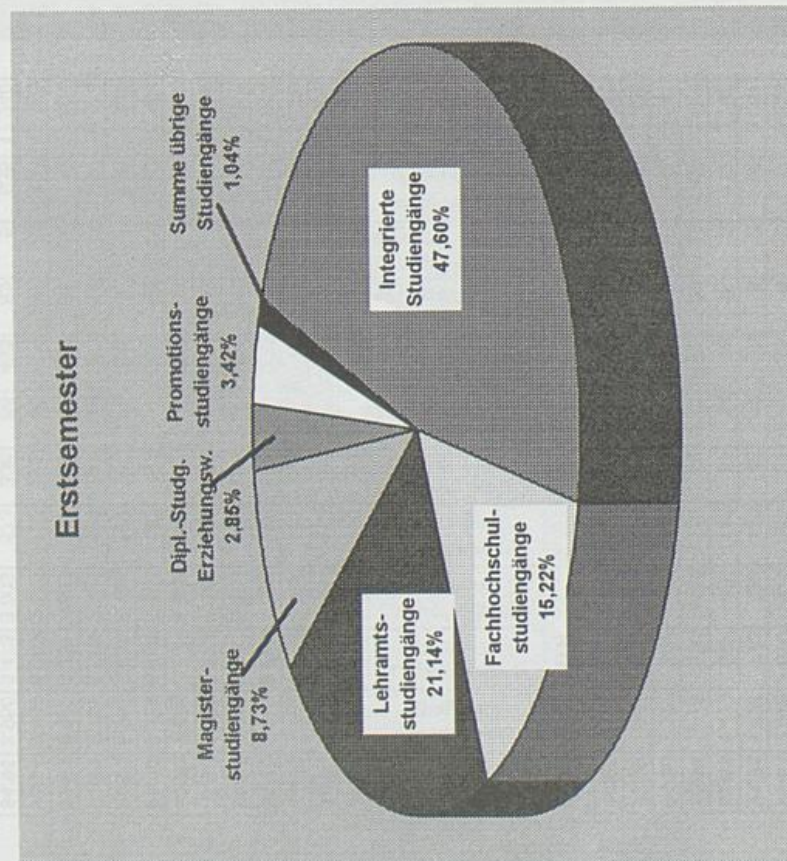
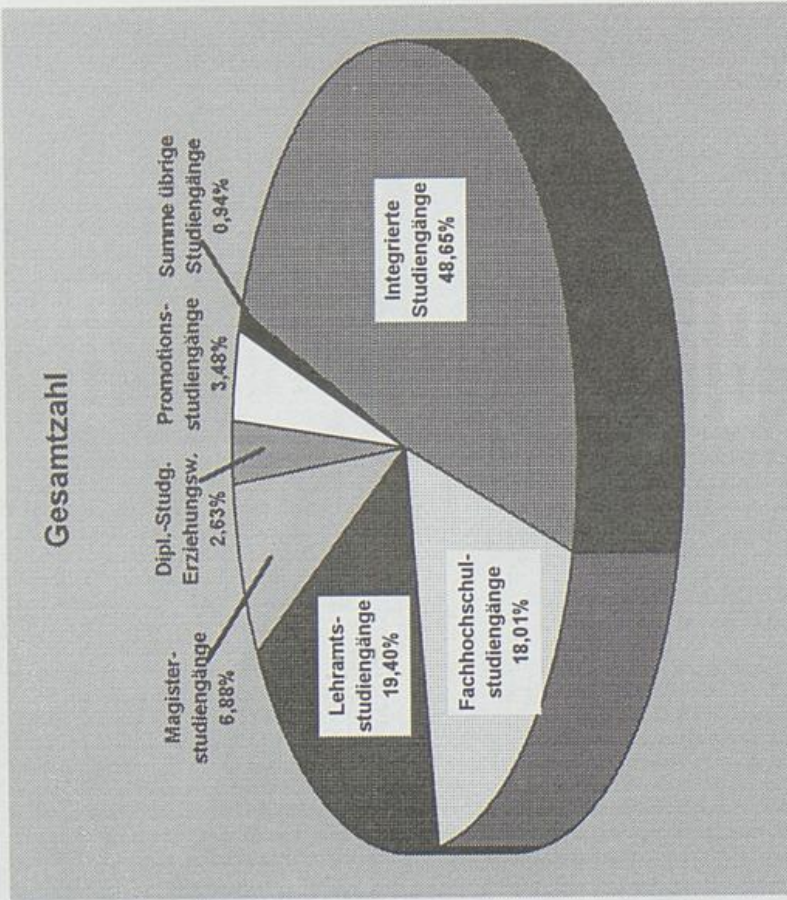
Gesamtzahl

WS	Integrierte Studiengänge	Fachhochschulstudiengänge (1)	Lehramtsstudiengänge	Magisterstudiengänge	Dipl.-Studieng. Erziehungswiss.	Dipl.-Studieng. Sportwiss.	Promotionsstudien	Ergänzungsstud.gänge (2)	Zusatzstudien (3)	Summe übrige Studiengänge	Summe aller Studiengänge
82/83	3.970	2.720	2.669	188	236	256	163			459	10.006
83/84	4.835	2.992	2.469	262	285	261	161			446	11.004
84/85	5.392	3.174	2.209	311	264	279	179			443	11.529
85/86	5.842	3.243	1.905	368	264	222	222			486	11.844
86/87	6.212	3.242	1.629	409	265	251	271	5		521	12.013
87/88	6.702	3.212	1.642	411	238	271	294	9		518	12.485
88/89	7.624	3.339	1.648	446	213	294	304	38		545	13.602
89/90	7.979	3.464	1.794	487	193	304	335	43		540	14.264
90/91	8.961	3.661	2.166	537	207	13	360	40	1	596	15.941
91/92	9.437	3.679	2.403	629	246	39	359	38	3	686	16.834
92/93	9.696	3.731	2.550	713	248	52	409	51	4	714	17.404
93/94	9.436	3.609	2.816	762	275	62	453	77	4	827	17.450
94/95	8.950	3.473	3.009	873	336	58	518	83	5	935	17.240
95/96	8.402	3.257	3.093	994	405	82	573	70	1	1.076	16.822
96/97	8.006	2.964	3.193	1.133	433	99	573	56	0	1.161	16.457



Legende: (1) incl. FH-Studenten am Standort Paderborn (Informatik) (2) Maschinenbau und Elektrotechnik (3) Sprach-/literaturwissenschaftliche Informations- und Textverarbeitung

Verteilung der Studierendenzahlen auf die Studiengänge zum WS 1996/97



Studiengang	Anzahl	Prozent
Integrierte Studiengänge	8.006	48,65%
Fachhochschulstudiengänge	2.964	18,01%
Lehramtsstudiengänge	3.193	19,40%
Magisterstudiengänge	1.133	6,88%
Dipl.-Studiengang Erziehungswiss.	433	2,63%
Promotionsstudiengänge	573	3,48%
Summe über alle Studiengänge	16.457	100,0%

Studiengang	Anzahl	Prozent
Integrierte Studiengänge	1.101	47,60%
Fachhochschulstudiengänge	352	15,22%
Lehramtsstudiengänge	489	21,14%
Magisterstudiengänge	202	8,73%
Dipl.-Studiengang Erziehungswiss.	66	2,85%
Promotionsstudiengänge	79	3,42%
Summe über alle Studiengänge	2.313	100,0%

Erläuterungen:
 (1) Ergänzungsstudien für Fachhochschulabsolventen in den Bereichen Maschinenbau und Elektrotechnik
 (2) Sprach- und literaturwissenschaftliche Informations- und Textverarbeitung