



UNIVERSITÄTS-
BIBLIOTHEK
PADERBORN

Universitätsbibliothek Paderborn

Hausmitteilung

Universität Paderborn

Paderborn, 1.1984 - 3.1986 = Nr. 1-20

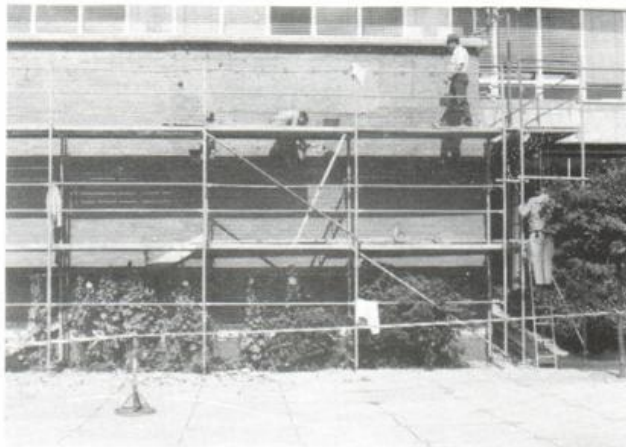
Baumaßnahmen

urn:nbn:de:hbz:466:1-8630

Beginn umfangreicher Baumaßnahmen

Sanierung der Hörsaalverblendung

Am 20. August wurde mit der Sanierung der Hörsaalverblendung begonnen. Die Arbeiten sind mittlerweile beendet. Behoben wurden die Schäden am Verblendmauerwerk. Die Arbeiten fielen zwar nicht mehr unter die Gewährleistung, der Auftragnehmer haftete dennoch. Die Sanierung beinhaltete im einzelnen:



- Reinigen und Dampfstrahlen der gesamten Klinkerfläche
- Ausbessern der vermoosten Fugen
- Erneuern der abgeplatzen, abgefrorenen und rissigen Steine
- Versiegeln des gesamten Mauerwerks.



Erstellung von Pkw-Stellplätzen auf dem Grundstück der ehemaligen Halle Beseler

Ebenfalls am 20. August begann der Ausbau von rund 200 Pkw-Stellplätzen auf dem Grundstück der ehemaligen Halle Beseler an der Warburger Straße (Siehe Titelbild dieser Ausgabe). Mit der Fertigstellung dieser Parkplätze wird der vorhandene Fehlbedarf

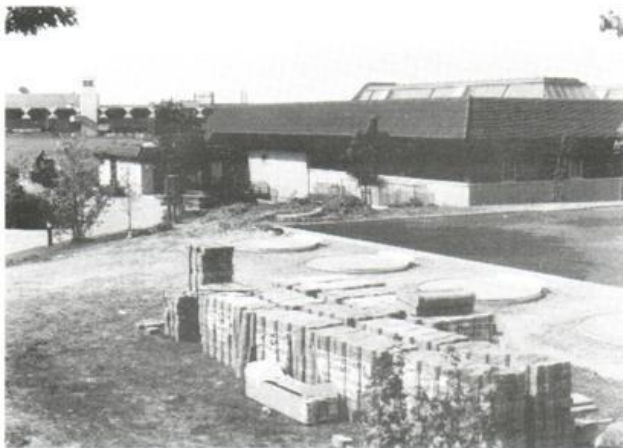
zwar gemildert, jedoch nicht behoben. Als weitere vordringliche Aufgabe steht in diesem Zusammenhang das Bemühen, nach Fertigstellung der Halle IW 2 die Außenanlagen mit Kfz-Stellplätzen verkehrssicher und endgültig auszubauen.

Zu Beginn der Bauarbeiten an der Warburger Straße wurde eine fünf Zentner schwere Bombe entdeckt. Die während des 2. Weltkriegs abgeworfene Bombe wurde an Ort und Stelle entschärft. Befürchtungen, auf dem Baugelände könnten noch zwei weitere Sprengkörper liegen, bewiesen sich als unbegründet. Die Arbeiten sind inzwischen in vollem Umfang wieder aufgenommen worden.



Ausbau des Sportinstituts für das Fach Sport

Mit den Bauarbeiten für das Sportinstitut wurde Ende August begonnen. Nach Fertigstellung des Bauvorhabens werden die zur Zeit im Bauteil N untergebrachten Bediensteten des Faches Sport in das neue Gebäude umziehen können. Damit ist das Fach Sport demnächst als komplette Einheit auf bzw. in den Sportanlagen zusammengefaßt.



Bau einer Kugelstoßlehranlage

In diesem Jahr wird als Ergänzung zu den Sportaußenanlagen eine Kugelstoßlehranlage mit vier Stoßringen errichtet. Durch diese zusätzlich notwendige Einrichtung wird man den steigenden Teilnehmerzahlen für den Übungsbetrieb gerecht werden können.

Zum Beginn des Wintersemesters 1984/85 wird die Baumaßnahme voraussichtlich abgeschlossen sein.

Ausbau des ehemaligen Beseler Silos für das Fach Kunst

Andauern bis in das Jahr 1986 werden die umfangreichen Aus- und Umbauarbeiten am Beseler Silo (Siehe Titelbild dieser Ausgabe). Dem Fach Kunst soll mit dem Einzug in das Gebäude ausreichend Platz zum Arbeiten und Ausstellen verfügbar gemacht werden. Mit Ausnahme des Faches Musik wird der gesamte Fachbereich 4 im 'Silo' untergebracht werden.