



UNIVERSITÄTS-
BIBLIOTHEK
PADERBORN

Universitätsbibliothek Paderborn

Preisgekrönte Entwürfe zu Bauern- und einfachen Bürgerhäusern für den Regierungsbezirk Minden und das Fürstentum Schaumburg-Lippe

Regierungsbezirk Minden

Bielefeld [u.a.], 1906

Architekt Philipp Kahm, Eltville a. Rhein

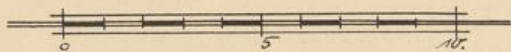
urn:nbn:de:hbz:466:1-8893



Schaubild.



Westansicht.



Bauernhaus mit getrennt liegenden Wirtschaftsräumen.

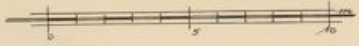
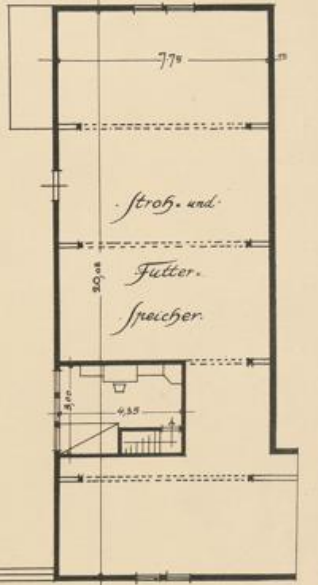
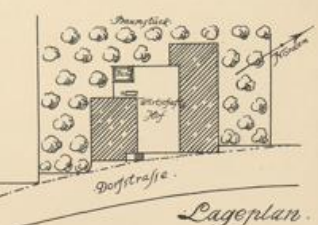
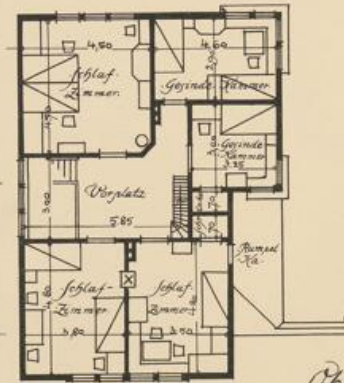
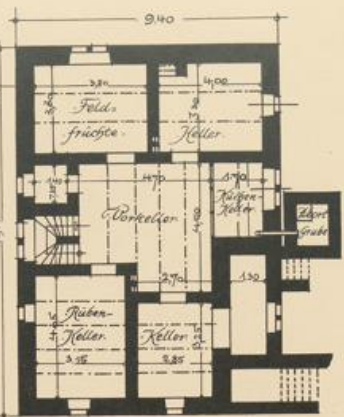
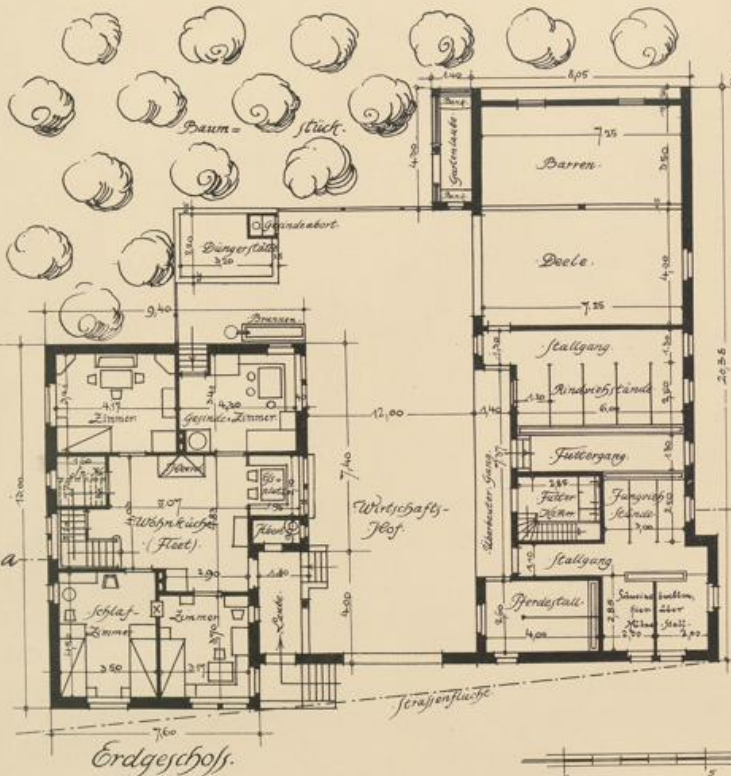
Architekt Philipp Kalm in Eltville a. Rh.



06
WTR
/1000

EK 647
K 211

Bauplanblätter:
 1) 2,10 x 7,10 m (200 x 120 cm) 13,2 + 6,18 m² abm.
 2) 2,10 x 7,10 m (200 x 120 cm) 13,2 + 6,18 m² abm.
 3) 2,10 x 7,10 m (200 x 120 cm) 13,2 + 6,18 m² abm.
 4) 2,10 x 7,10 m (200 x 120 cm) 13,2 + 6,18 m² abm.
 5) 2,10 x 7,10 m (200 x 120 cm) 13,2 + 6,18 m² abm.
 6) 2,10 x 7,10 m (200 x 120 cm) 13,2 + 6,18 m² abm.
 7) 2,10 x 7,10 m (200 x 120 cm) 13,2 + 6,18 m² abm.
 8) 2,10 x 7,10 m (200 x 120 cm) 13,2 + 6,18 m² abm.
 9) 2,10 x 7,10 m (200 x 120 cm) 13,2 + 6,18 m² abm.
 10) 2,10 x 7,10 m (200 x 120 cm) 13,2 + 6,18 m² abm.
 Gesamtflächen 130,00 m²



Bauernhaus mit getrennt liegenden Wirtschaftsräumen.

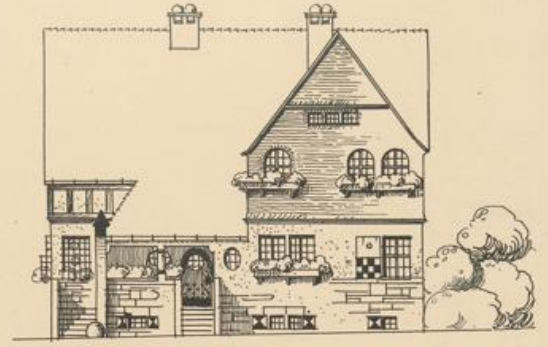
Architekt Philipp Kahn in Ettville a. Rh.



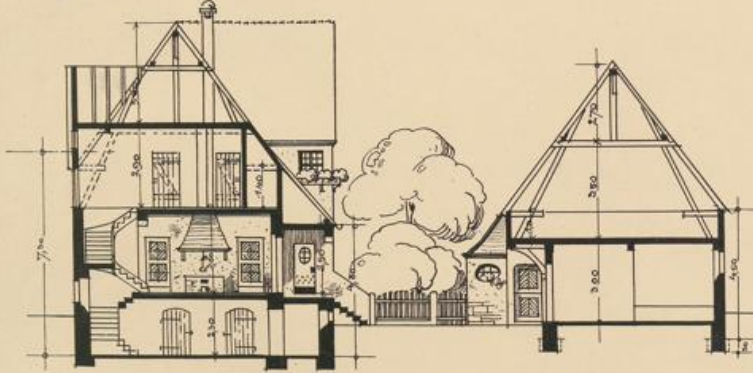
10
1012
/1000



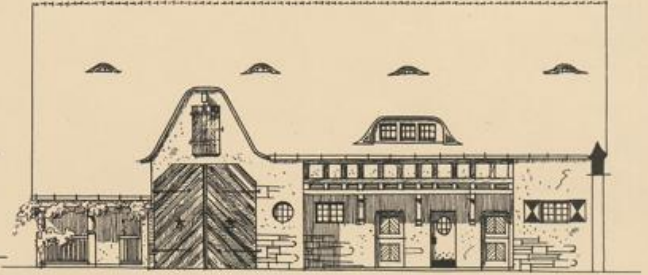
Strassenansicht.



Hofansicht.



Schnitt: a-b.



Hofansicht der Oekonomie.



Bauernhaus mit getrennt liegenden Wirtschaftsraumen.

Architekt Philipp Kahn in Eivilze a. Rh.

VERLAG VON WILHELM E. KLONER IN BIELEFELD UND LEIPZIG

1/11
Ek 648
v. 217



1111
1111
1111