



UNIVERSITÄTS-
BIBLIOTHEK
PADERBORN

Universitätsbibliothek Paderborn

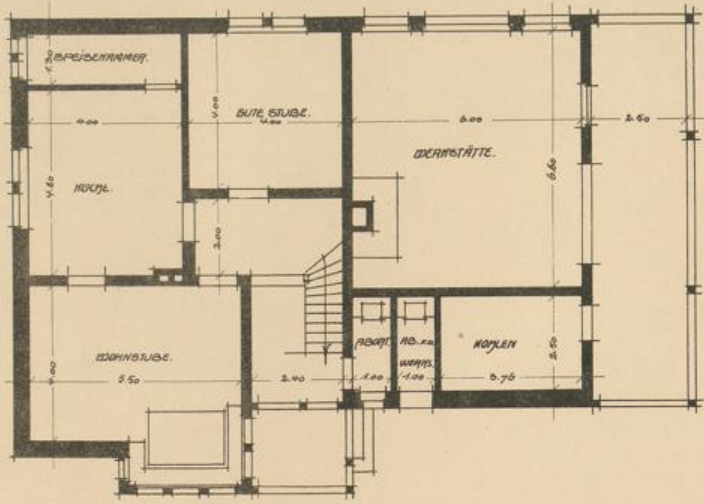
Preisgekrönte Entwürfe zu Bauern- und einfachen Bürgerhäusern für den Regierungsbezirk Minden und das Fürstentum Schaumburg-Lippe

Regierungsbezirk Minden

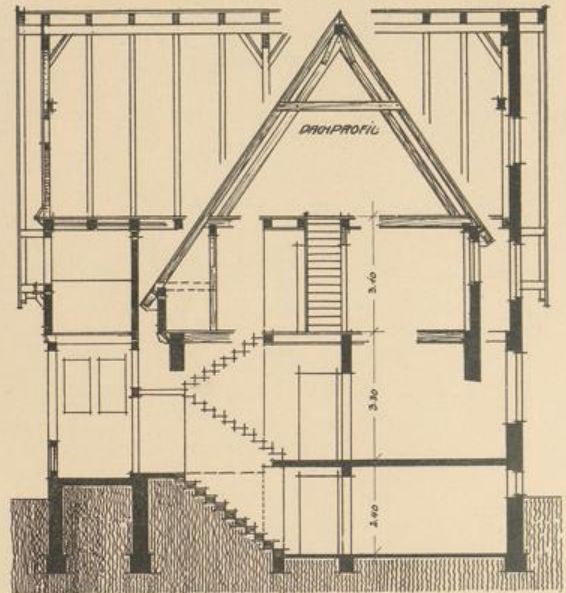
Bielefeld [u.a.], 1906

Architekten Frings und Heubach, Hannover

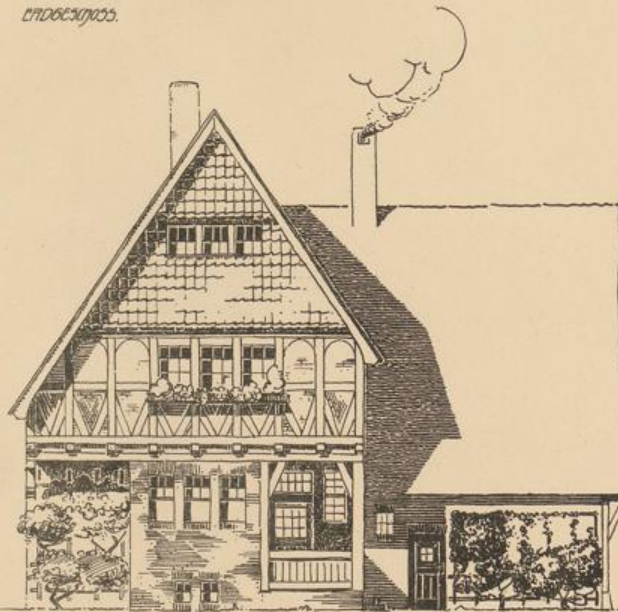
urn:nbn:de:hbz:466:1-8893



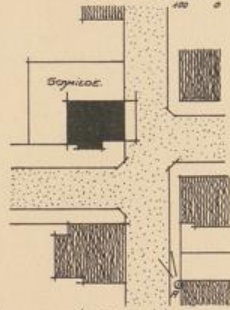
Erdgeschoss.



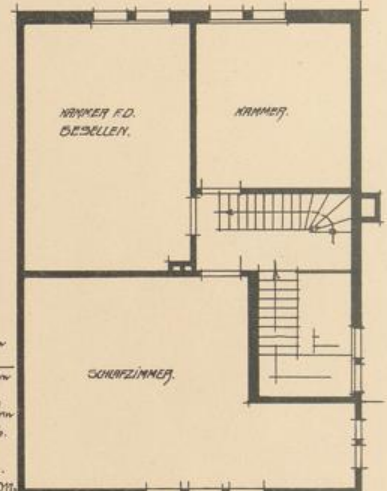
Schnitt.



Hauptansicht.

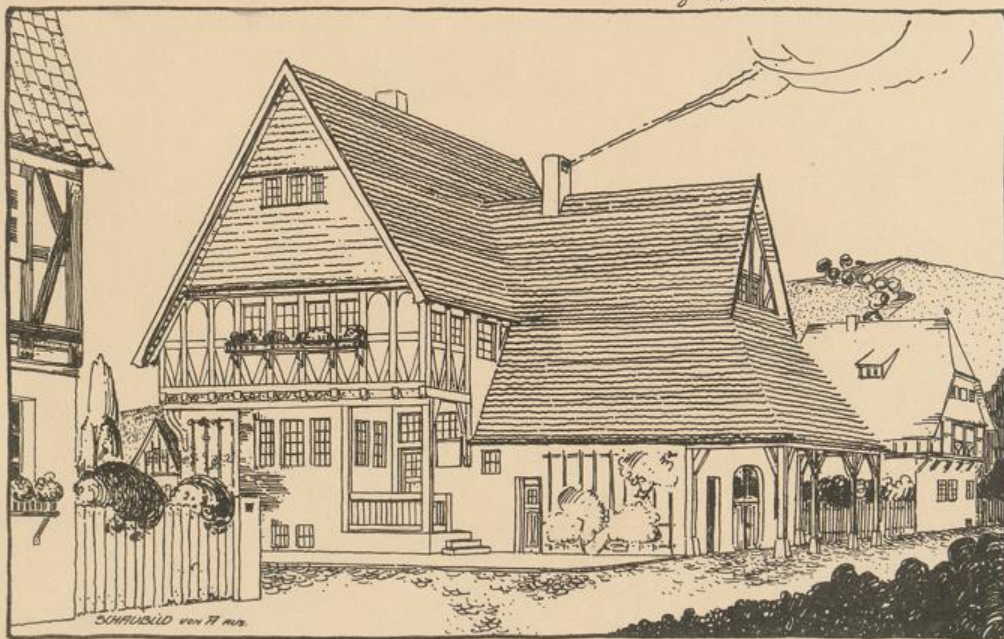


Lageplan 1:1000.



Obergeschoss.

Baubau-Gesamtläche:
 $8,70 \cdot 11,35 + 6,50 \cdot 1,00 = 105,68 \text{ qm}$
 $10,10 \cdot 6,25 = 63,13 =$
 ges. 168,81 qm
 Kubanter Raum:
 $105,68 \cdot 7,50 + 63,13 \cdot 4,00 = 1045,12 \text{ cbm}$
 1 cbm durchschnittl. 14,00 M.
 Gesamtkosten Bauwerk:
 $1045,12 \cdot 10 = 10451,20 \text{ M.}$
 10500.- M.
 Ueberdachte Anbaufläche 500.-
 ges. 11000.- M.



Schraubild von F. Heubach.

Freistehendes Haus für einen Schmied. 3. Preis

Architekten Frings und Heubach in Hannover



06
WFD
1000

Ek 697
u DI