



UNIVERSITÄTS-  
BIBLIOTHEK  
PADERBORN

## **Universitätsbibliothek Paderborn**

### **Preisgekrönte Entwürfe zu Bauern- und einfachen Bürgerhäusern für den Regierungsbezirk Minden und das Fürstentum Schaumburg-Lippe**

**Regierungsbezirk Minden**

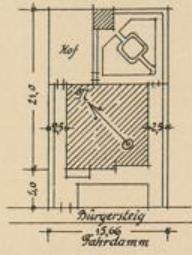
**Bielefeld [u.a.], 1906**

Diplom-Ingenieur Münch, Oberlehrer an der Baugewerkschule in Lübeck

**urn:nbn:de:hbz:466:1-8893**

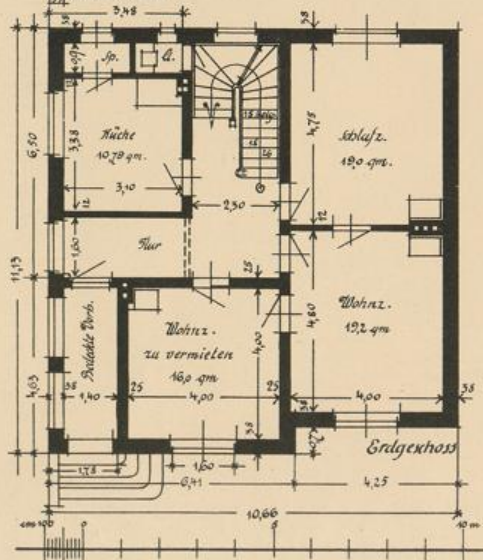
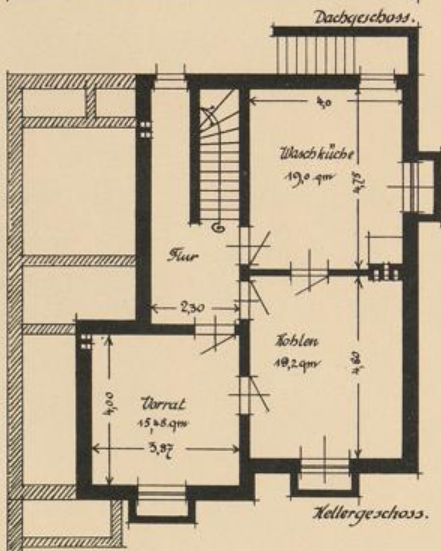
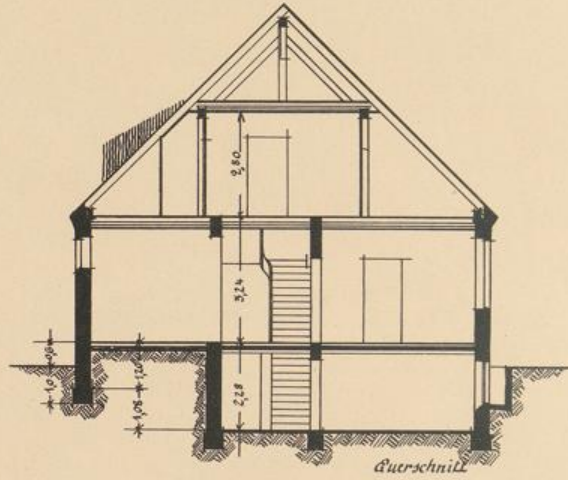
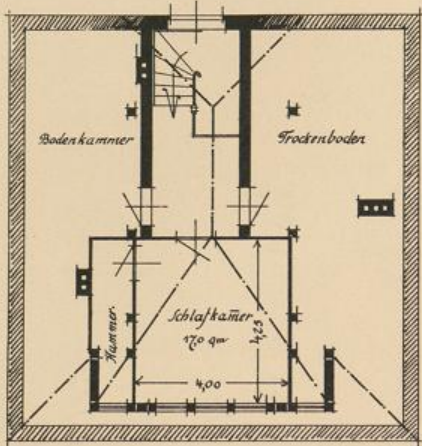
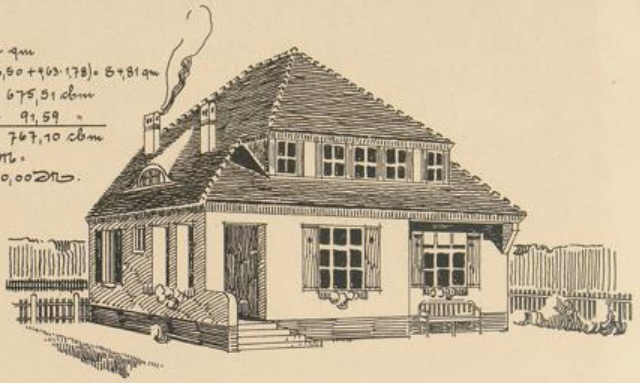
# BAUERNHÄUSER UND EINFACHE BÜRGERHÄUSER

Wettbewerb für den Regierungsbezirk Minden und das Fürstentum Schaumburg-Lippe



Bebaute Grundfläche

$10,66 \cdot 11,15 = 118,87 \text{ qm}$   
 unternimmt:  $115,67 - (3,48 \cdot 6,50 + 4,63 \cdot 1,78) = 84,81 \text{ qm}$   
 Umhauener Raum:  $115,67 \cdot 5,84 = 675,91 \text{ cbm}$   
 $84,81 \cdot 1,08 = 91,59$   
 Summe  $767,10 \text{ cbm}$   
 Kosten:  $767,10 \text{ cbm} \cdot 12,00 \text{ M} = 9205$  oder rd.  $9200,00 \text{ M}$ .



Freistehendes Haus für einen Beamten. 2. Preis

Diplom-Ingenieur Münch,  
 Oberlehrer an der Baugewerkschule in Lüneburg



06  
WTD  
1000

Ex 647  
K 01 I