



UNIVERSITÄTS-
BIBLIOTHEK
PADERBORN

Universitätsbibliothek Paderborn

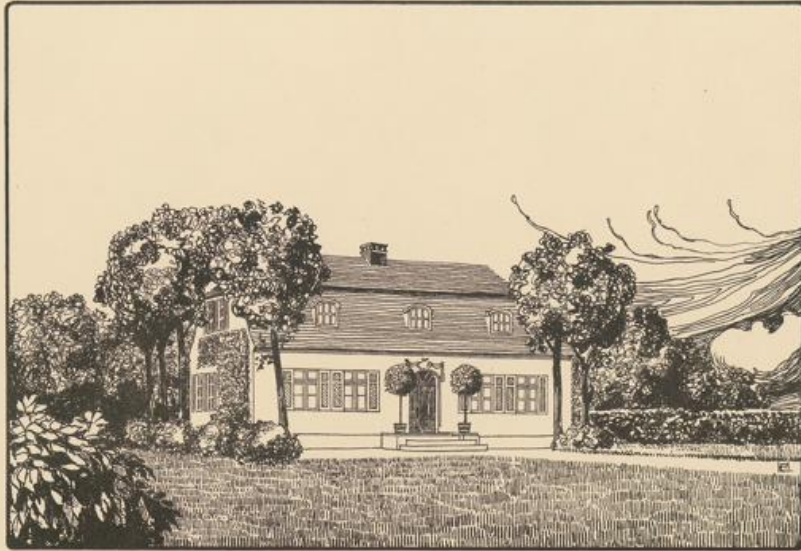
Preisgekrönte Entwürfe zu Bauern- und einfachen Bürgerhäusern für den Regierungsbezirk Minden und das Fürstentum Schaumburg-Lippe

Regierungsbezirk Minden

Bielefeld [u.a.], 1906

Architekt Hermann Grage, Lübeck

urn:nbn:de:hbz:466:1-8893



Freistehendes Haus für einen Beamten

Architekt Hermann Grae in Lübeck

VERLAG VON VEBERHOFF & KLASSING IN HAMBURG UND LEIPZIG

110 M
642
M 211



110 M
642
M 211

Bekante Grundfläche:

$$5,78 \cdot 13,10 = 75,87 \text{ qm}$$

Bekante Platte:

$$3,48 \cdot 7,27 + 5,73 \cdot 2,88 = 33,99 \text{ qm} = 67,86 \text{ abm}$$

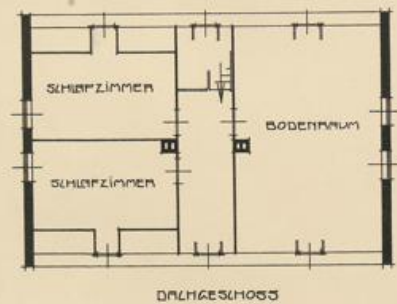
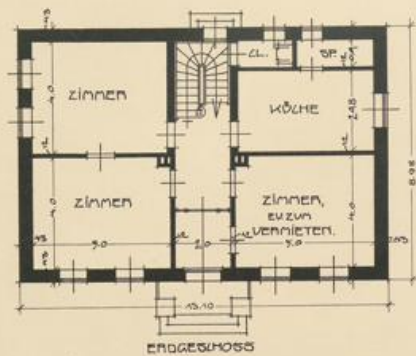
$$75,87 - 67,86 = 8,01 \text{ qm}$$

$$\frac{123,97}{15} = 8,26 \text{ abm}$$

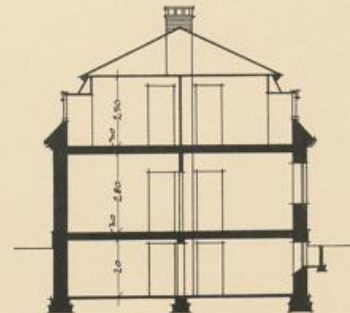
1 abm = 12,50 qm

Gesamtkosten domsch:

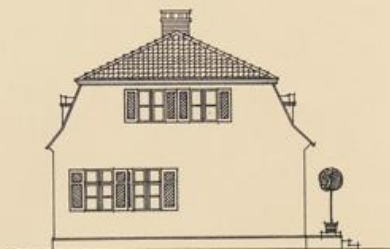
$$749,76 \text{ Mk} = 29,98 \text{ abm} \text{ nat.} = 29,98 \text{ abm}$$



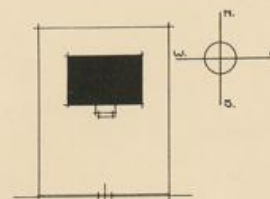
FRONTANSICHT



QUERSCHNITT

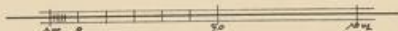


SEITL. ANSICHT



LAGEPLAN

M. 1:300



M. 1:100.

Freistehendes Haus für einen Beamten

Architekt Hermann Grage in Lüneburg

VERLAG VON WILHELM & ALBERT IN BREITENBURG UND LEIPZIG

110. 4
69
119. 22



110. 4
69
119. 22