



UNIVERSITÄTS-
BIBLIOTHEK
PADERBORN

Universitätsbibliothek Paderborn

Preisgekrönte Entwürfe zu Bauern- und einfachen Bürgerhäusern für den Regierungsbezirk Minden und das Fürstentum Schaumburg-Lippe

Regierungsbezirk Minden

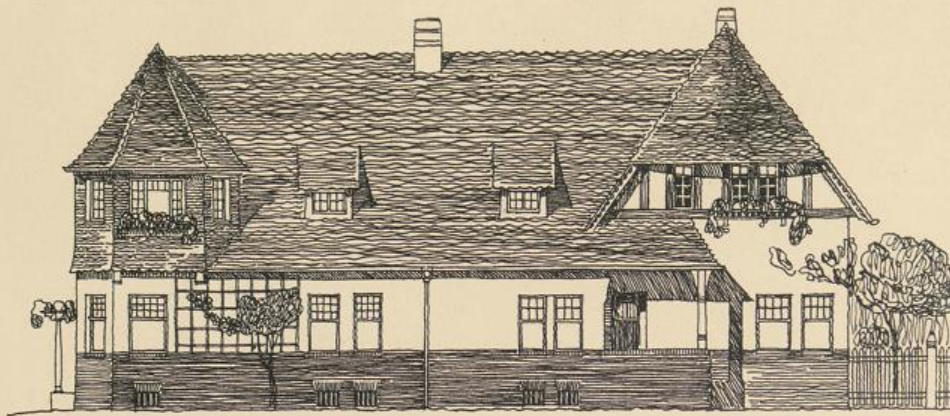
Bielefeld [u.a.], 1906

Architekten Karl und A. Siebrecht, Hannover

urn:nbn:de:hbz:466:1-8893

BAUERNHÄUSER UND EINFACHE BÜRGERHÄUSER

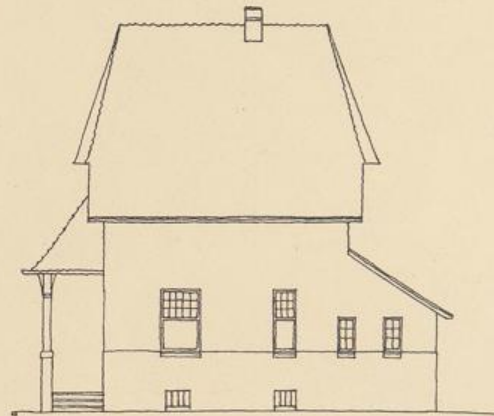
Wettbewerb für den Regierungsbezirk Minden und das Fürstentum Schaumburg-Lippe



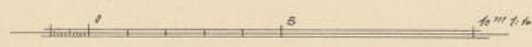
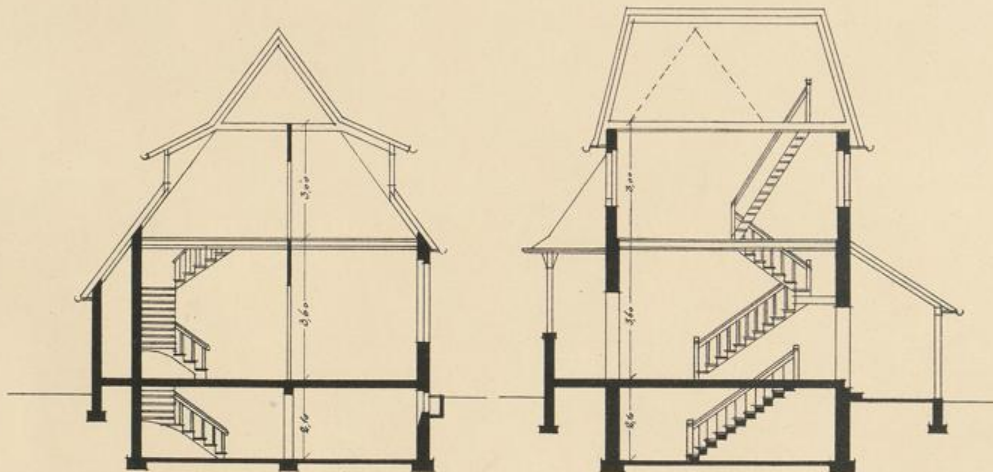
SÜD-ANSICHT



WEST-ANSICHT



OST-ANSICHT



Doppelhaus für Industriearbeiter

Architekten Karl und A. Siebrecht in Hannover



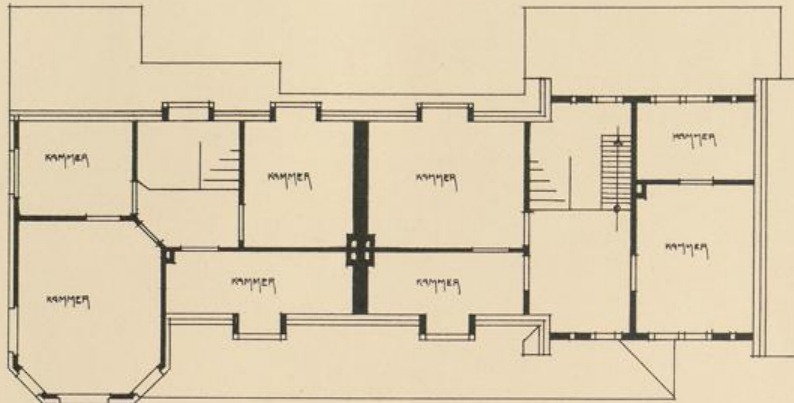
06
WTB
1000

Ek 647
K 31 I

BAUERNHÄUSER UND EINFACHE BÜRGERHÄUSER

Wettbewerb für den Regierungsbezirk Minden und das Fürstentum Schaumburg-Lippe

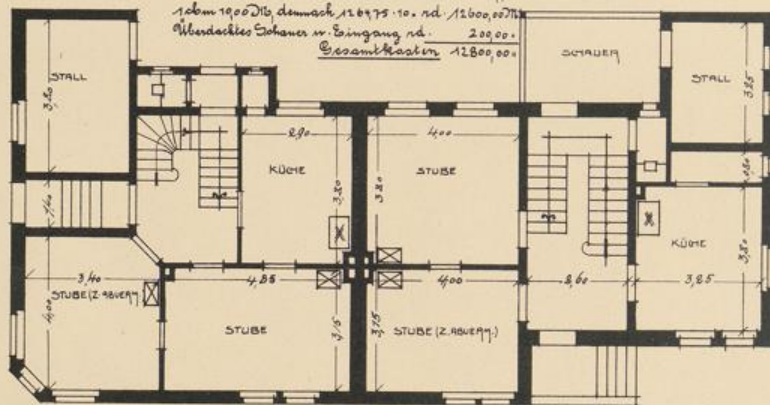
DACHGESCHOSS



Bekante Grundfläche.
 $13,67 \cdot 7,85 + 6,34 \cdot 8,85 = \frac{280,880}{2} = 141,66 \text{ qm}$
 $3,30 \cdot 1,60 + 3,70 \cdot 0,90 + 3,10 \cdot 2,43 = 16,21 \cdot$
 Summe 177,87 qm

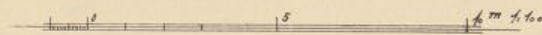
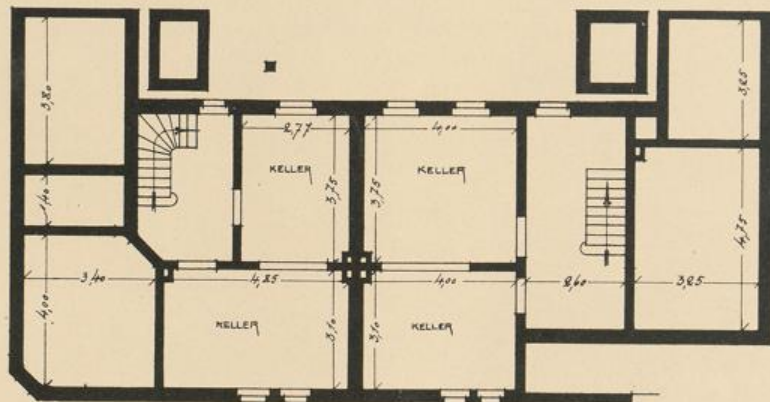
Umkante Raum.
 $161,66 \cdot 2,70 + 142,1 \cdot 4,20 = 1212,86 \text{ abm}$
 Ab: $(3,40 \cdot 1,63 + 3,30 \cdot 3,20 + 6,40 \cdot 3,88) \cdot 0,40 = 48,11 \cdot$
 bleiben 1204,75 abm

ERDGESCHOSS



1 abm 1900 Dtl. demnach 12 0475 · 10. rd. 12000,00 Dtl.
 Abgedecktes Bohrer in Eingang rd. 209,00 ·
 Gesamtkosten 12800,00

KELLERGESCHOSS





06
WTA
1000

EK 647
K 21 I