



UNIVERSITÄTS-
BIBLIOTHEK
PADERBORN

Universitätsbibliothek Paderborn

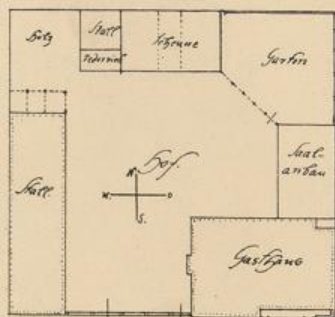
Preisgekrönte Entwürfe zu Bauern- und einfachen Bürgerhäusern für den Regierungsbezirk Minden und das Fürstentum Schaumburg-Lippe

Regierungsbezirk Minden

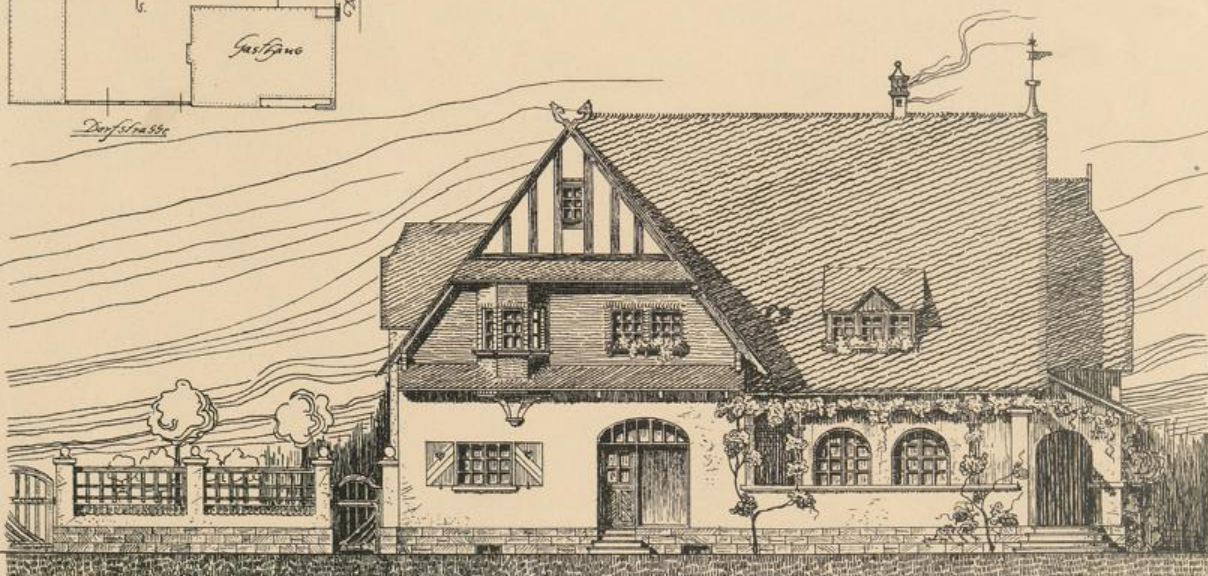
Bielefeld [u.a.], 1906

Diplom-Ingenieure Kawel und Rogge, Posen

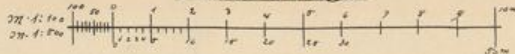
urn:nbn:de:hbz:466:1-8893



Gasthaus: $17,25 \cdot 9,01 + 3,26 \cdot 0,34 = 120,68 \text{ qm}$
 $9,65 \cdot 12,00 - 2,40 \cdot 1,25 = 112,32 \text{ "}$
 $\text{Zus. } 232,97 \text{ qm}$
 mittelwert $232,97 - (9,65 \cdot 6,15 + 5,33 \cdot 4,53) = 149,80 \text{ qm}$
 $131,97 \cdot 0,50 + 149,80 \cdot 1,00 = 166,41 \text{ cbm}$
 $166,41 \text{ cbm} \cdot 13,00 \text{ M} = 21633 \text{ oder rd. } 21600,00 \text{ M}$
 Wirtschaftsgelände: $24,50 \cdot 7,25 = 178,45 \text{ qm}$
 $178,45 \cdot 3,40 = 605,83 \text{ cbm}$
 $605,83 \text{ cbm} \cdot 9,00 \text{ M} = 5452 \text{ oder rd. } 5500,00 \text{ "}$
 Gesamtkosten: $27400,00 \text{ M}$



Vorderansicht



1000-1000



06
WFR
/000

Ex 647
K D II

210
Ex 667
M. DIT



100
M. DIT