



UNIVERSITÄTS-  
BIBLIOTHEK  
PADERBORN

## **270 originelle Decorations-Motive aus allen Kunstepochen**

**Thürlemann, B.**

**Zürich, 1889**

Renaissance

---

[urn:nbn:de:hbz:466:1-63172](https://nbn-resolving.org/urn:nbn:de:hbz:466:1-63172)

Schlussstein eines Bogenfensters. — Renaissance-Styl.



B. Thürlemann del. et aet.

*Clef de voûte renaissance.*

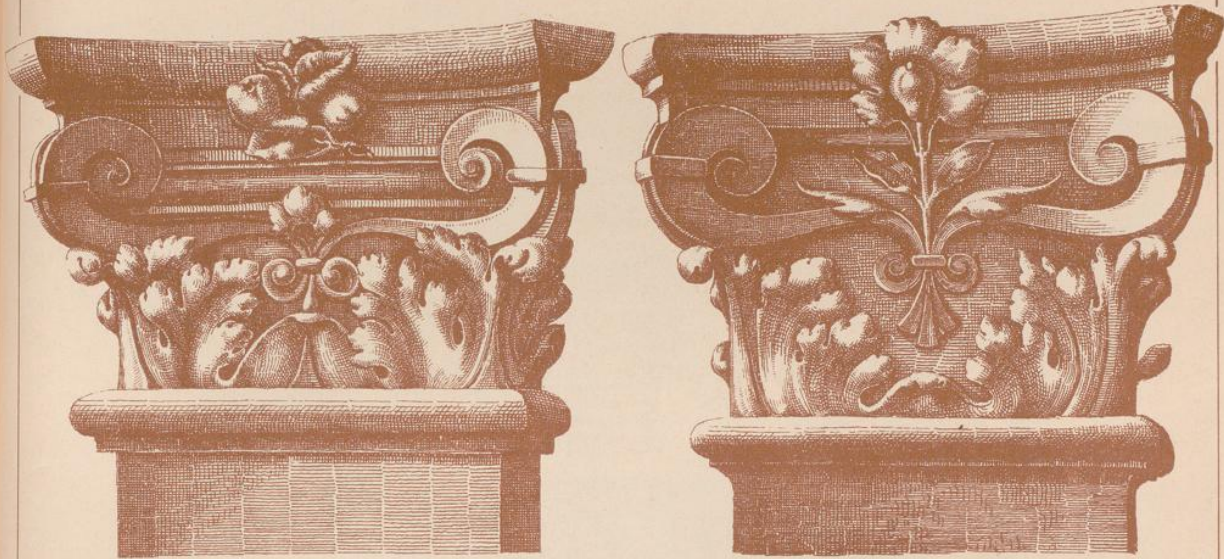
Konsole. — Renaissance-Styl.



*Console renaissance.*

*B. Thiermann del. et aut.*

Pilasterkapitäler. — Renaissance-Styl.



*J. Thiermann del. et aut.*

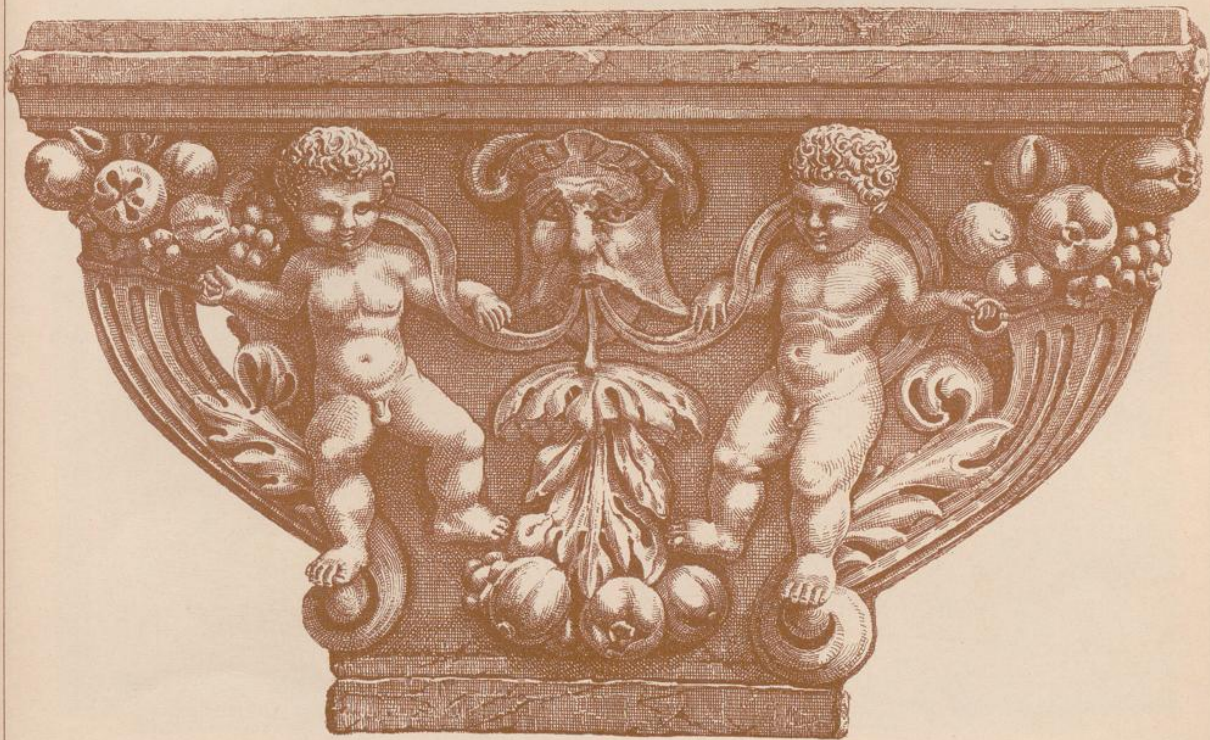
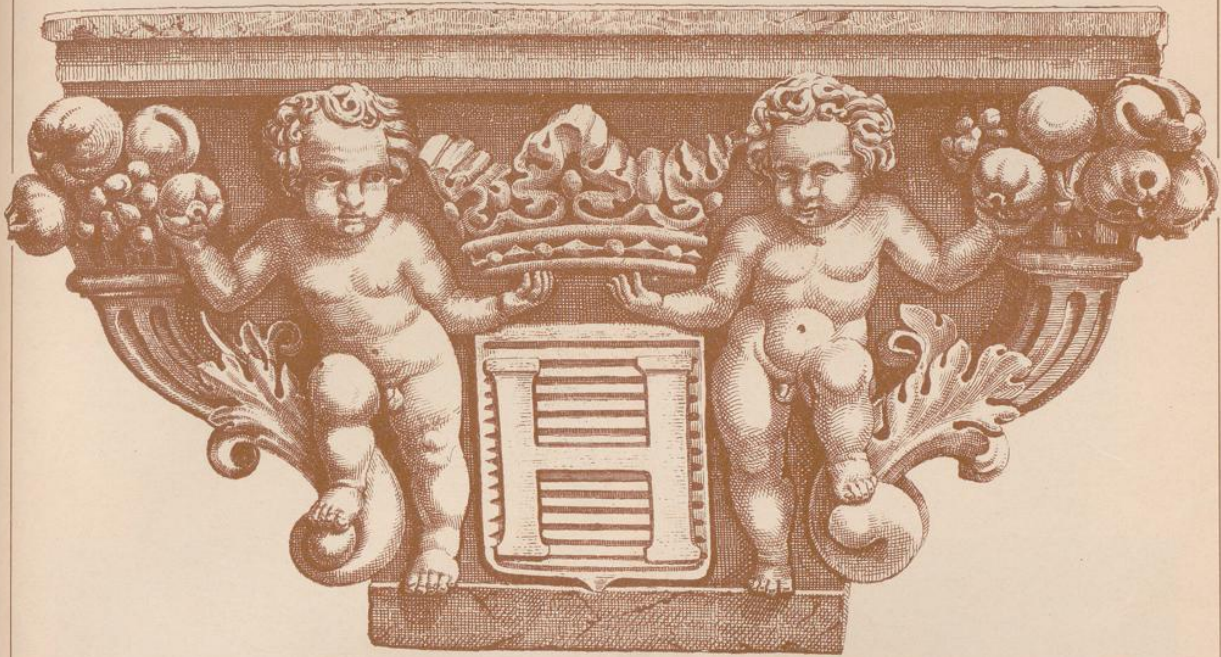
*Chapiteaux de pilastres. — Renaissance.*

Rosetten-Motive. — Renaissance-Styl.



*Rosaces renaissance.*

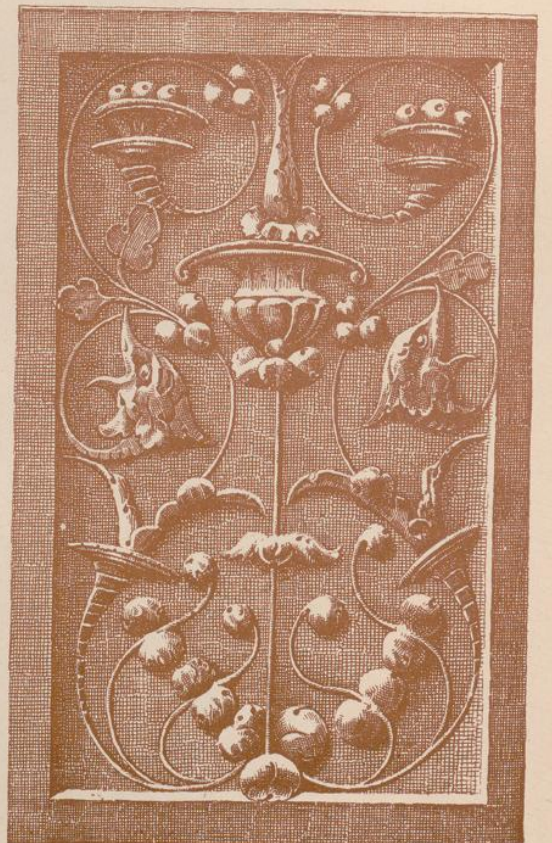
Kragsteine. — Renaissance-Styl.



*Culs-de-lampe renaissance.*

*B. Thierlemann del. et scul.*

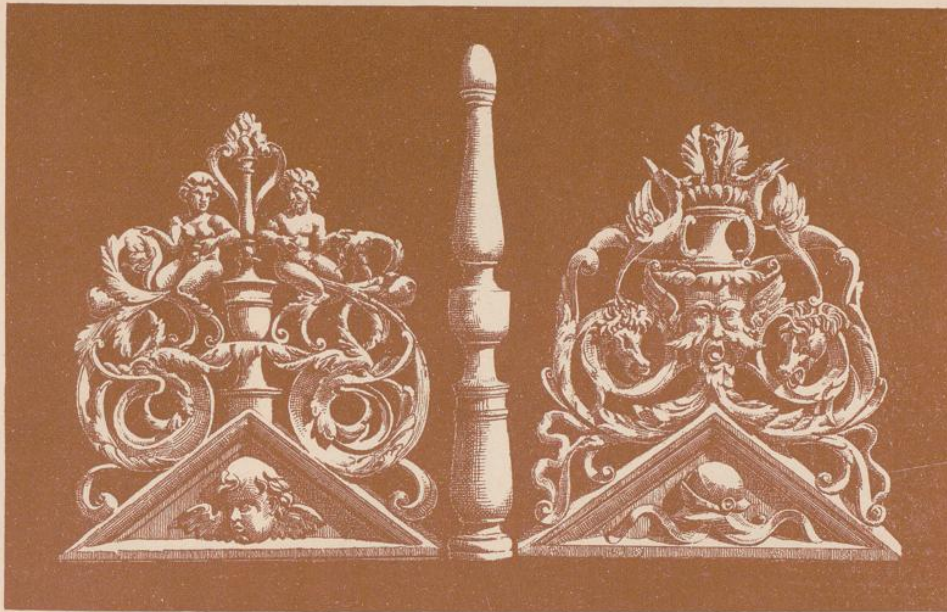
Geschnitzte Holzfüllungen. — Renaissance-Styl.



B. Thierlemann del. et auct.

Panneaux en bois sculptés. — Renaissance.

Durchbrochene Beichtstuhlbekrönungen. — Renaissance-Styl.

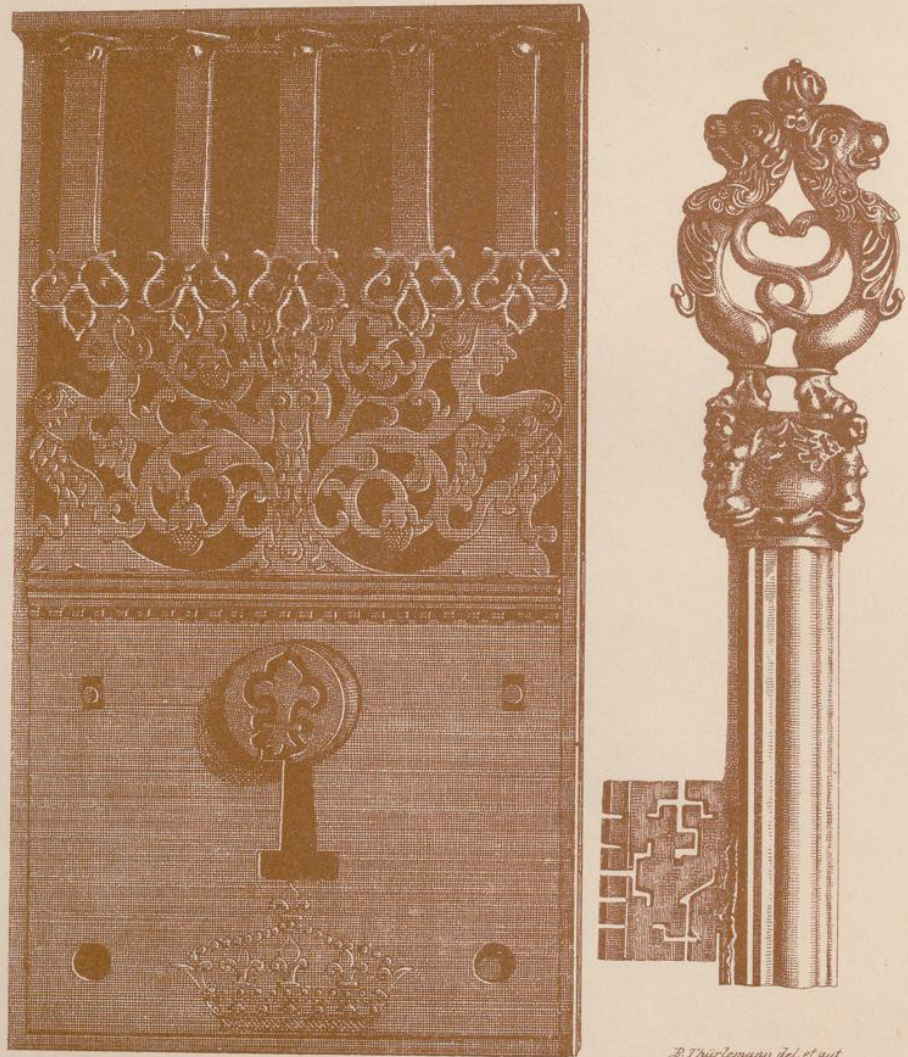


*Couronnements de confessionnal.*

*B. Thierlemann del. et aut.*



Schloss und Schlüssel. — Renaissance-Styl.



*B. Thierlemann del. et aut.*

*Serrure et clef renaissance.*

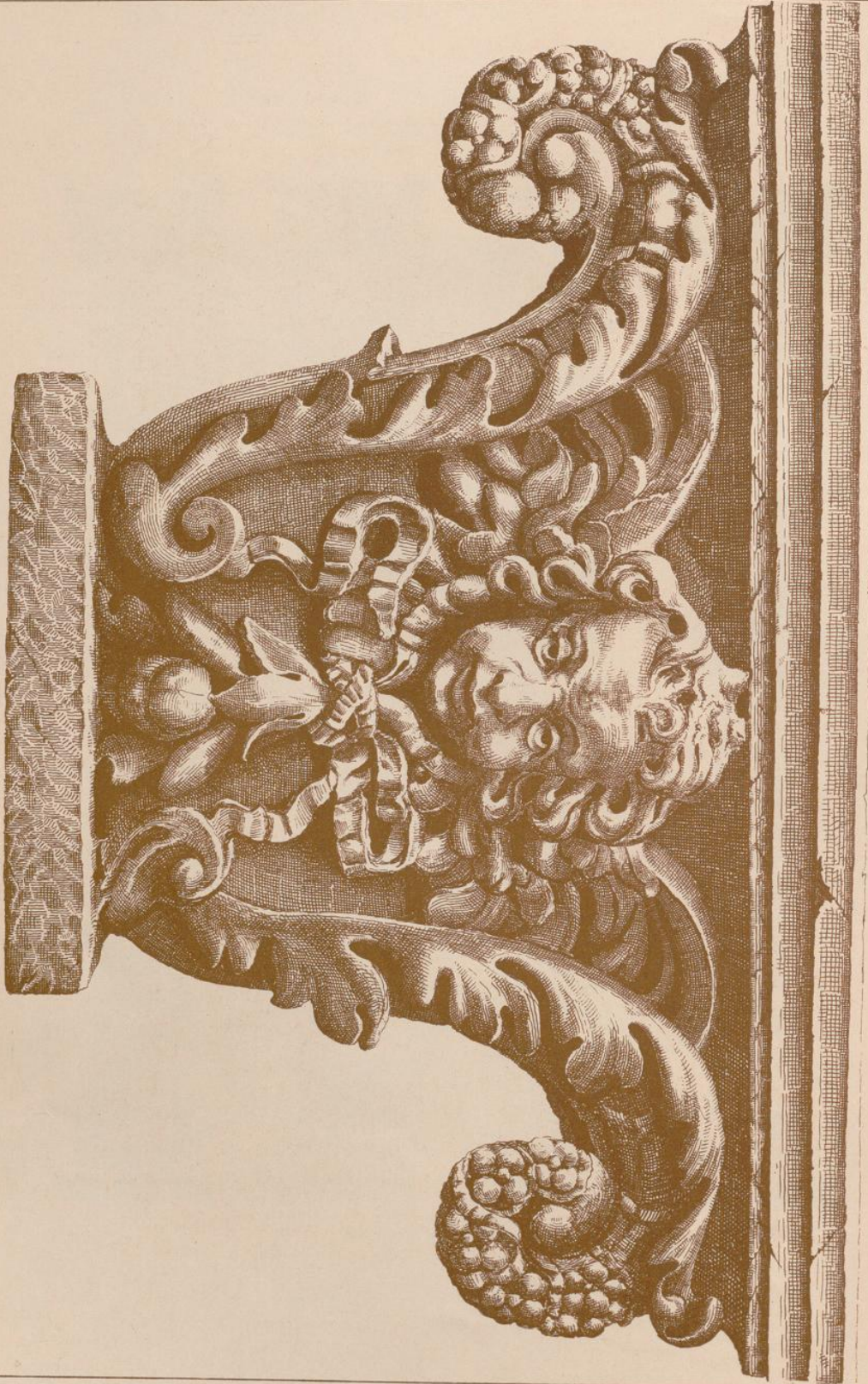
Pilaster mit reicher Füllung. — Renaissance-Styl.



*Pilastres sculptés. — Renaissance.*

*B. Thürlemann del. et aut.*

Kapitäl, — Renaissance-Styl.



Chapiteau. — Style renaissance.

*J. Thiermann del. et scul.*

Marmor-Friese. — Renaissance-Styl.



*Frises en marbre sculpté. — Style renaissance.*

*B. Thiermann del. et aut.*

I. Band.

F. 1. 10.

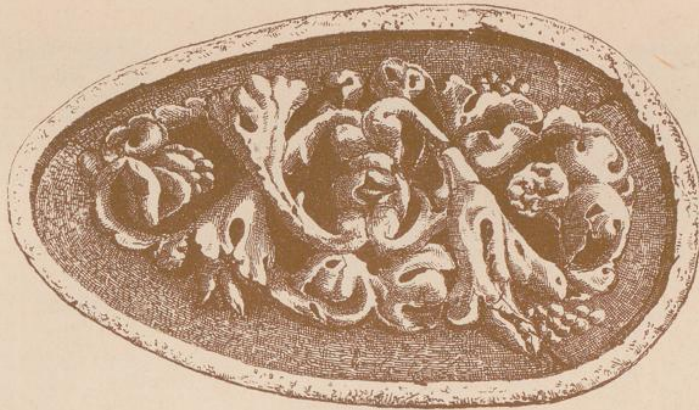
Masken-Motive für Kragsteine. — Renaissance-Styl.



Mascarons. — Style renaissance.

B. Thierlemann del. et scul.

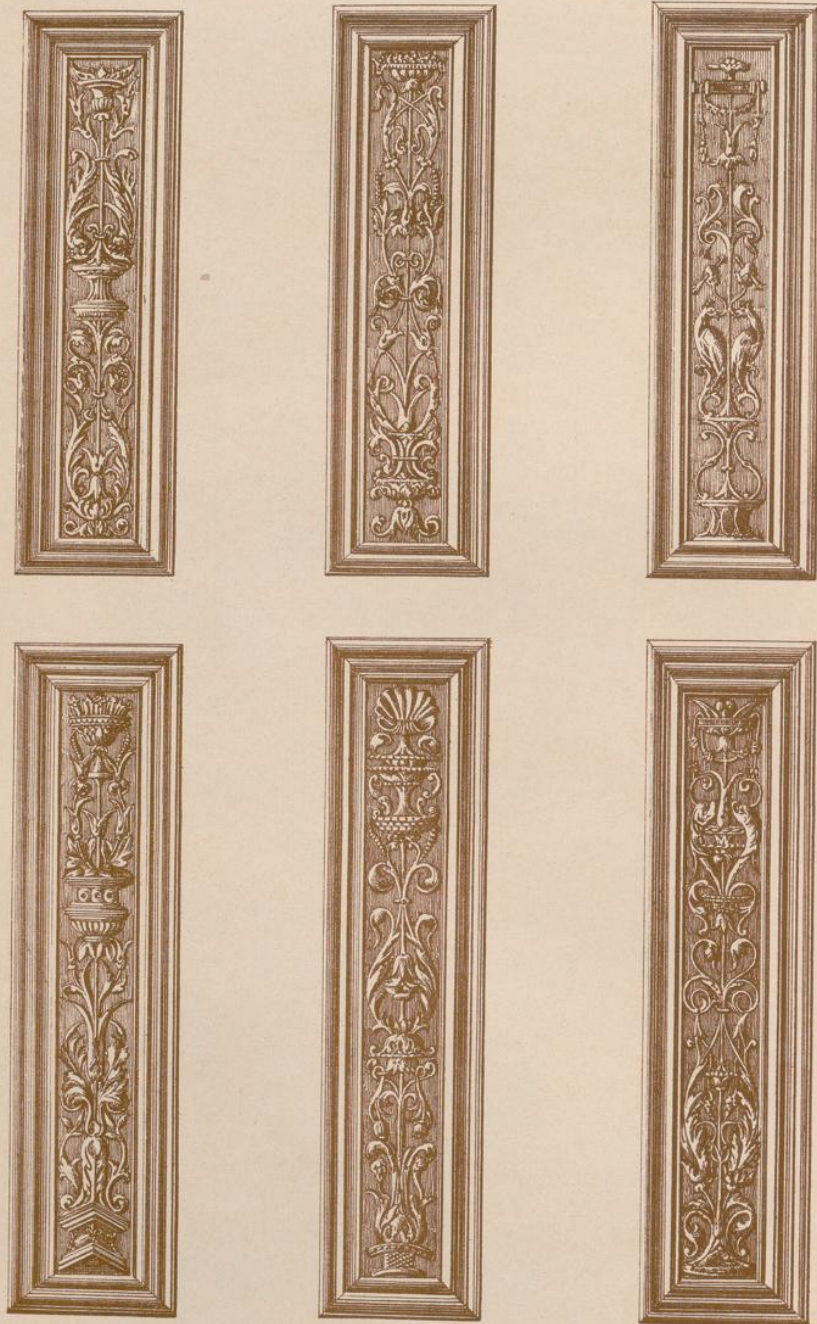
Eiförmige Rosetten. — Renaissance-Styl.



Rosaces ovales. — Style renaissance.

*B. Meiermann del. et aut.*

Geschnitztes Holztäfelwerk. — Renaissance-Styl.



*Panneaux en bois sculpté. — Style renaissance.*

*B. Thiermann del. et aut.*

Reich geschnitzter Lehnstuhl. — Renaissance-Styl.

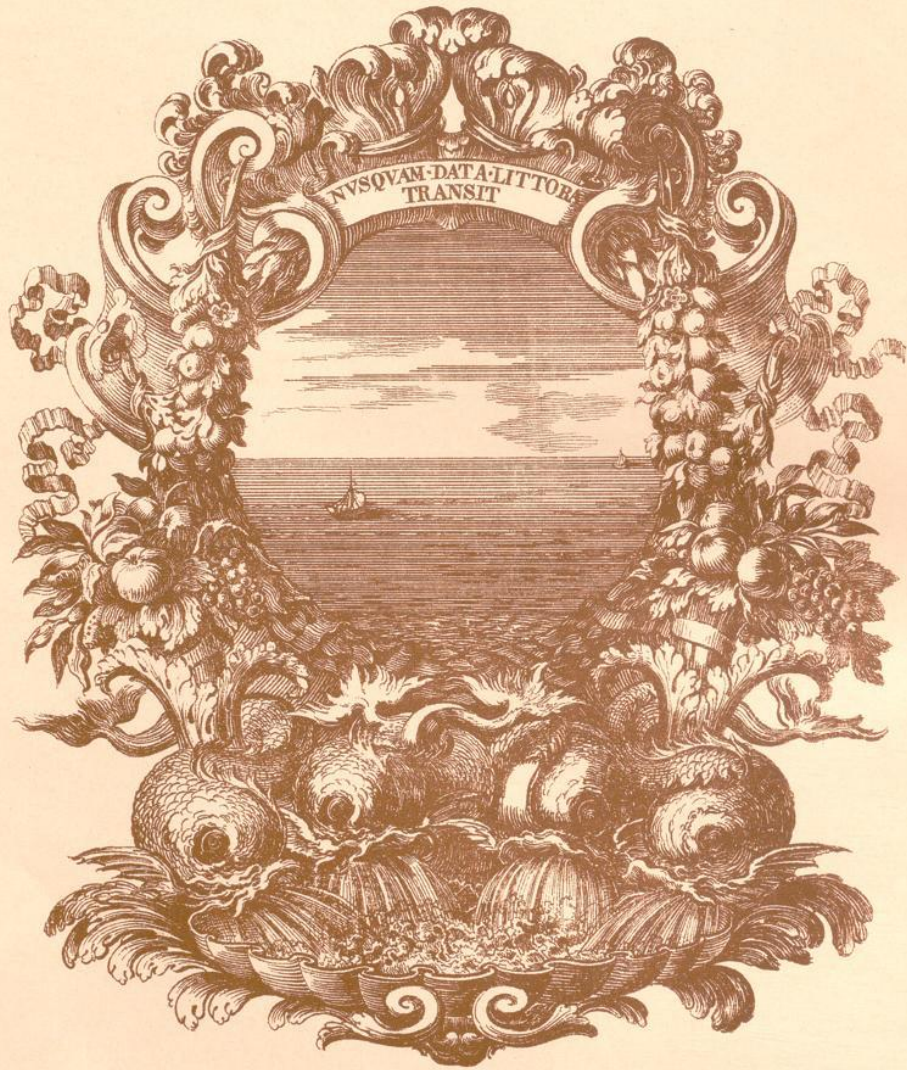


*Fauteuil sculpté. — Style renaissance.*



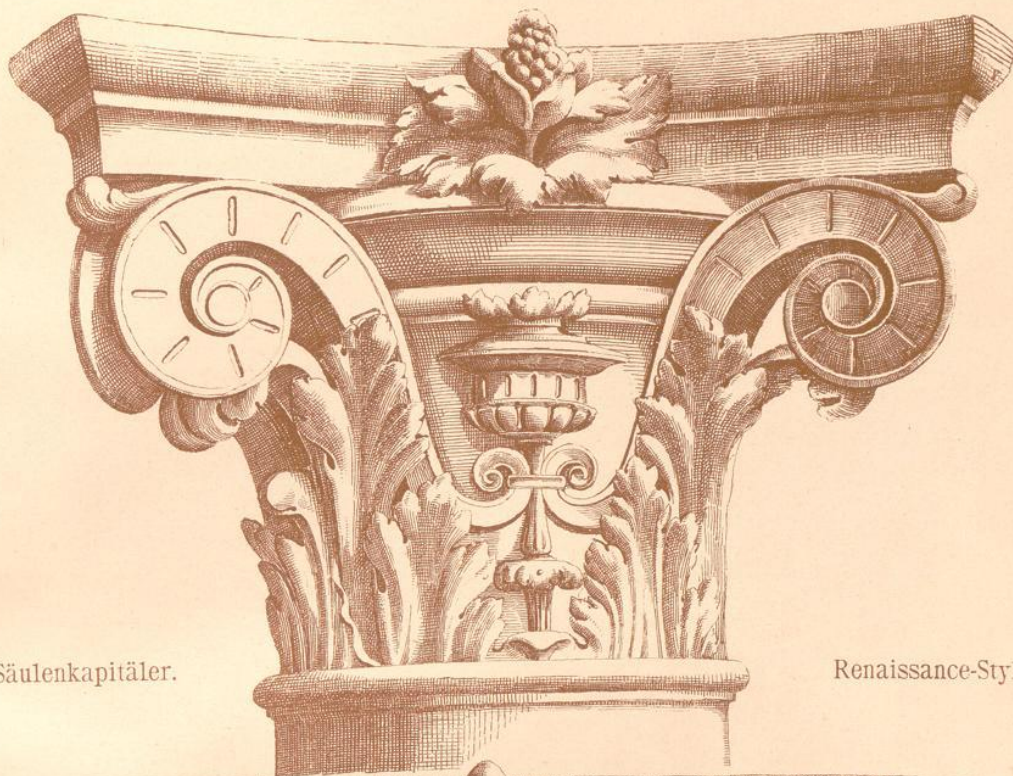
Das Wasser.

Sinnbildliche Darstellung. — Renaissance-Styl.



L'EAU.

Composition allégorique. — Style renaissance.



Säulenkapitäler.

Renaissance-Styl.



*B. Thürlemann del et auct.*

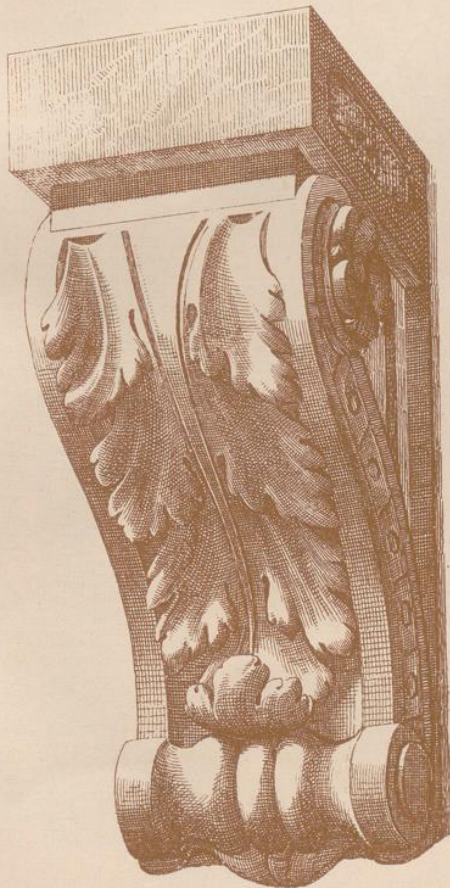
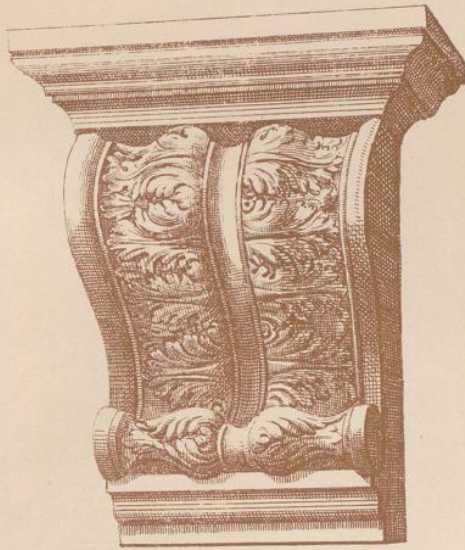
Schlussstein eines Bogenfensters. — Renaissance-Styl.



J. Thiermann del. et aut.

Clef de voûte. — Style renaissance.

Konsolen. — Renaissance-Styl.



Consoles. — Style renaissance.

Motive von Pilasterfüllungen. — Renaissance-Styl.



Ornements de pilastres. — Style rénaissance.

B. Thiermann del. et aut.

Symbolische Wanddekoration. — Renaissance-Styl.  
(Die Früchte des Gewerbfleisses).



*J. Thiermann del. et aut.*

*Grand panneau symbolique. — Style renaissance.*

Zwei Bekrönungen — Renaissance-Styl.



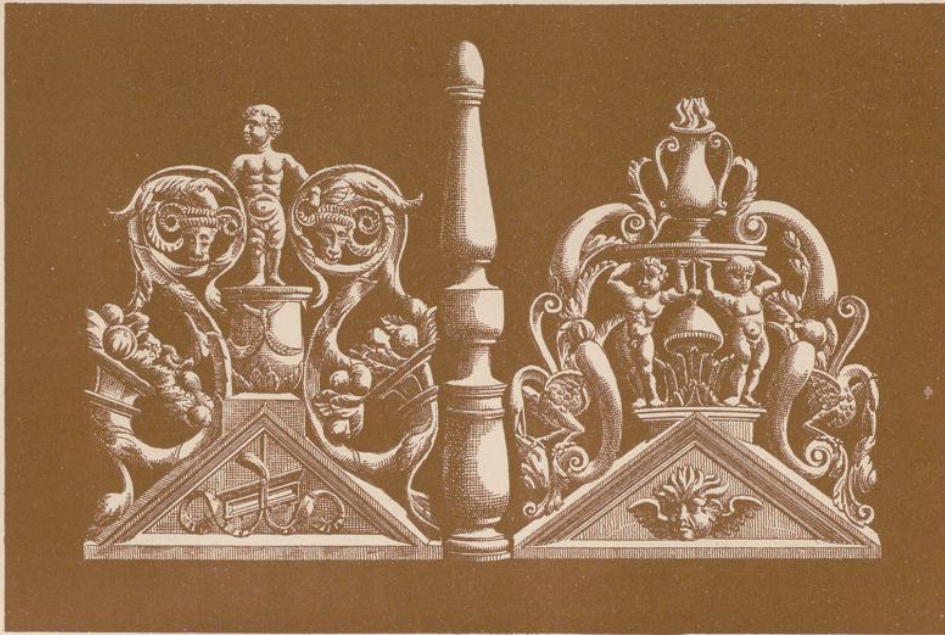
*Couronnements.*

*Style renaissance.*



*B. J. Wurde mann del. et auct.*

Durchbrochene Bekrönungen von Beichtstühlen. — Renaissance-Styl



*Couronnements de confessionnal. — Style renaissance.*

*B. Thierlemann del. et aut.*



Geschitztes Wandtäfelwerk. — Renaissance-Styl.



*Panneaux en bois sculpté. — Style renaissance.*

*J. Thümmann del. et scul.*

THÜRLEMANN'S GALLERIE DER DECORATIVEN KUNST.



*J. Thürlemann del. et aut.*

Schlussstein

Renaissance-Styl.

VERLAG VON ORELL FÜSSLI & Co., ZÜRICH.

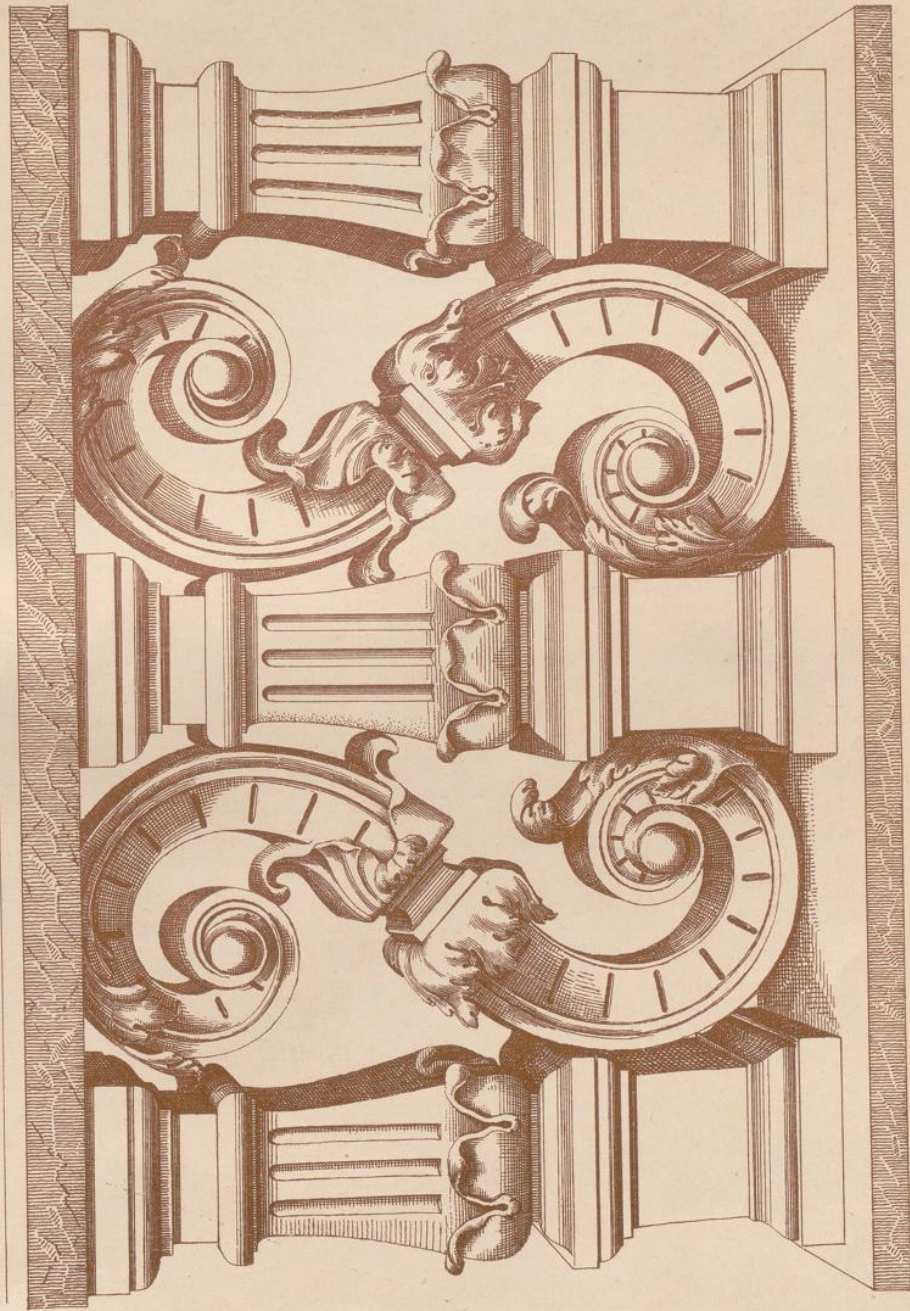
I. Band.

Tafel 96



Kapitäler. — Renaissance-Styl.

*J. Thürlmann del. et aut.*



Balüstrade. — Renaissance-Styl.

*J. Thibautmann del. et auct.*



Motive zu Friesen.

Renaissance-Styl.

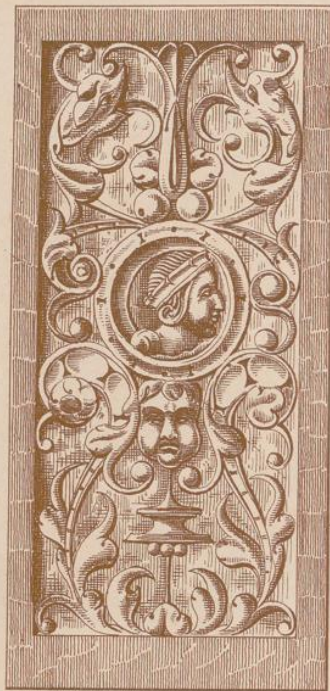
*B. Thürlmann del. et aut.*



*F. Thiermann del. et aut.*

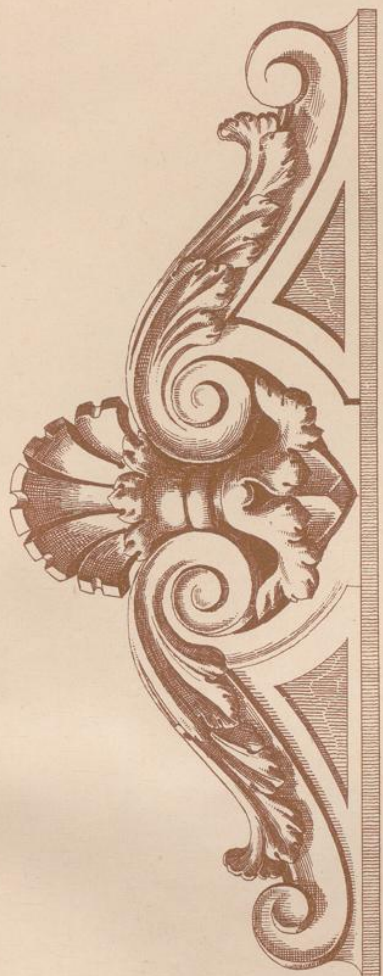


Füllungen in Holzsulptur. — Renaissance-Styl.



Füllungen in Holzsulptur. — Renaissance-Styl.

*B. Thiermann del. et aut.*

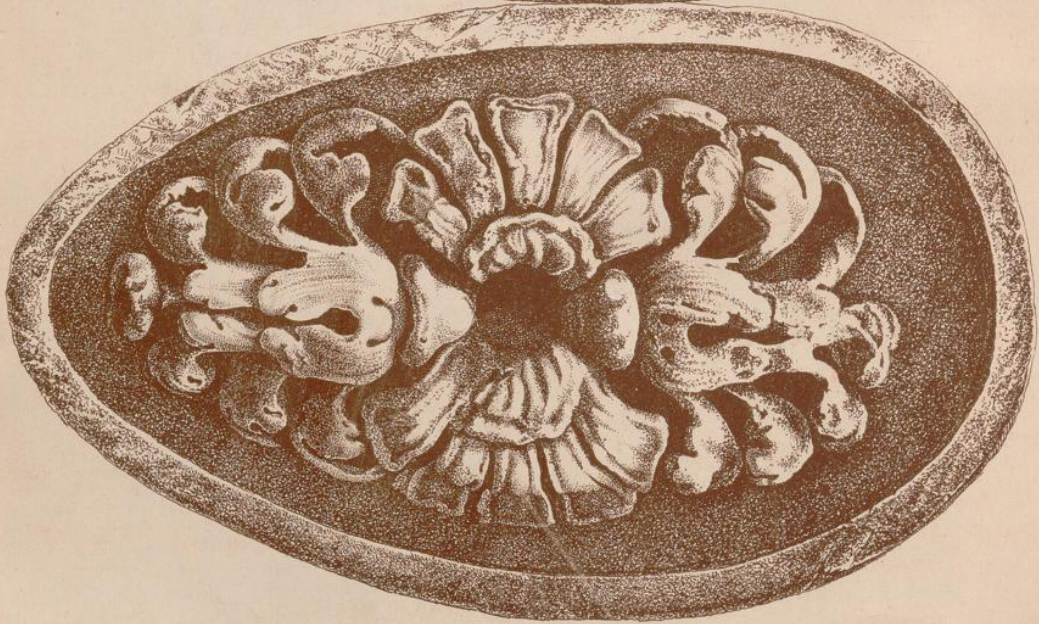
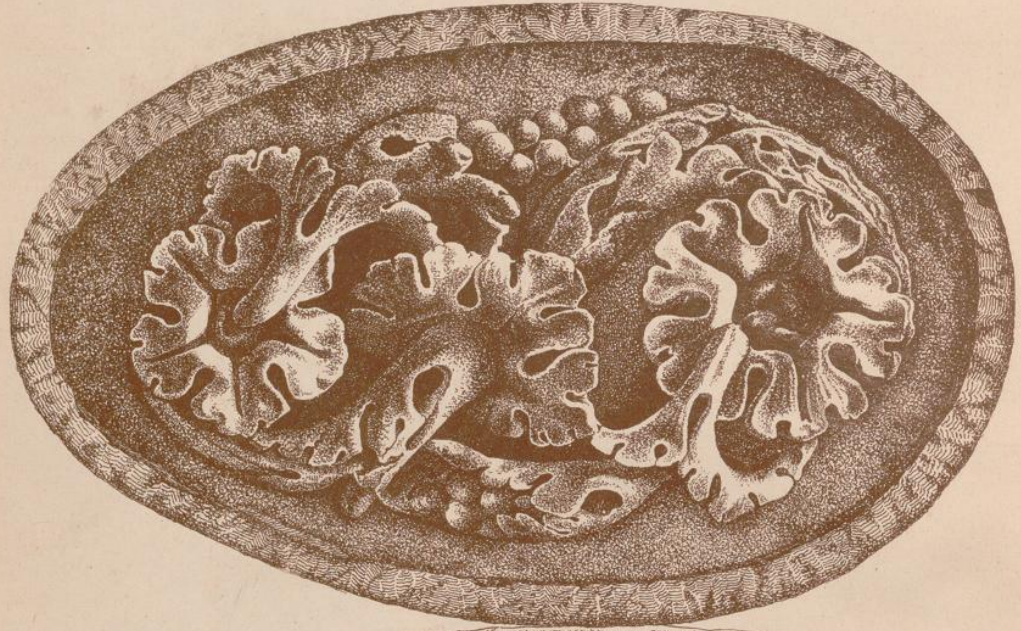


Bekrönungen. — Renaissance-Styl.



*B. Thürlmann del. et auct.*





*B. Thiermann del. et aut.*

Ovale Rosetten.

Renaissance-Styl.