



UNIVERSITÄTS-
BIBLIOTHEK
PADERBORN

Die mittelalterliche Holzarchitektur im ehemaligen Niedersachsen

Atlas enthaltend 14 Tafeln

Liebold, H.

Halle a. d. Saale, 1875

Mittelalterliche Holzarchitectur im ehemaligen Niedersachsen.
Etagengebälke aus dem Ende des XV. Jahrhr. Blatt VII.

[urn:nbn:de:hbz:466:1-65348](https://nbn-resolving.org/urn:nbn:de:hbz:466:1-65348)

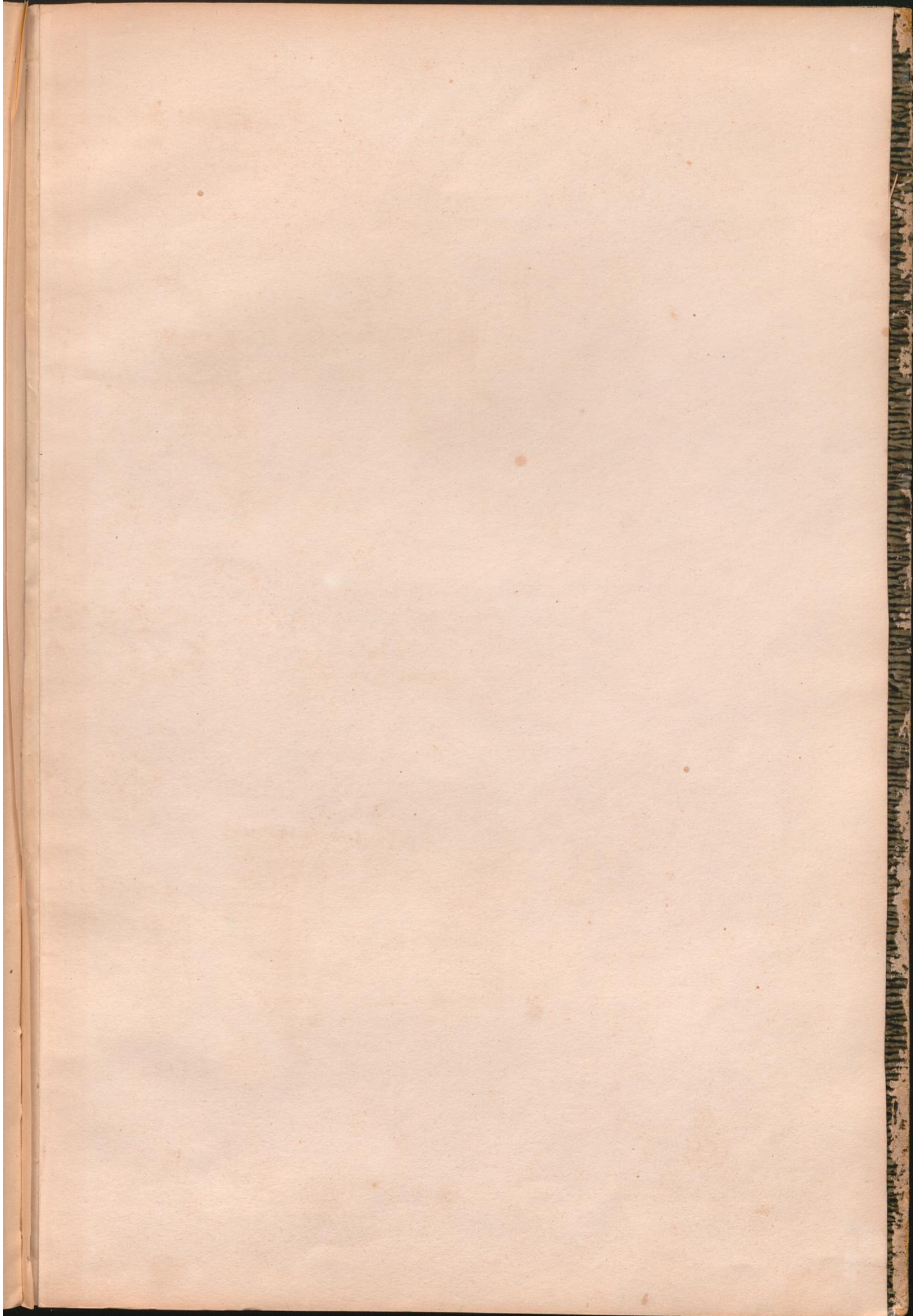


Fig. 1 Tragengebälk aus Magdeburg.

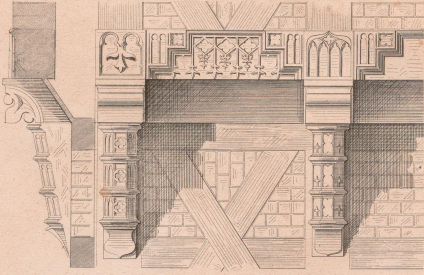


Fig. 2 Tragengebälk aus Halberstadt.

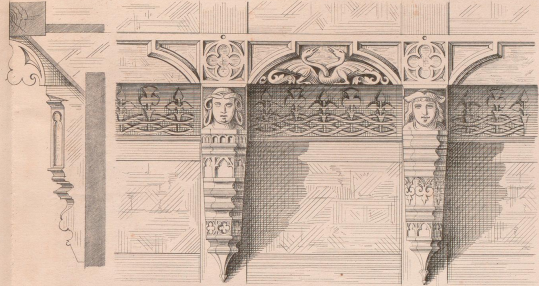


Fig. 3 Saumschwelle aus Halberstadt.



Fig. 4 Füllbret aus Halberstadt.

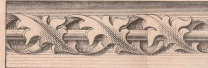


Fig. 9 Knagge aus Münden.



Fig. 5 Saumschwelle u. Füllbret aus Paderborn.

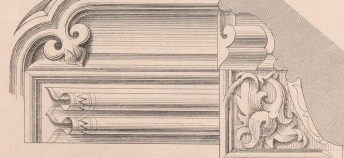


Fig. 6 Tragengebälk aus Halberstadt.

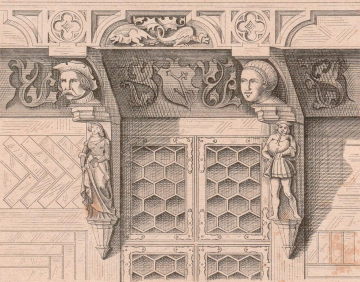


Fig. 7a, b Balkenköpfe aus Halberstadt.



Fig. 10, 11, 12 Knaggen aus Münden.

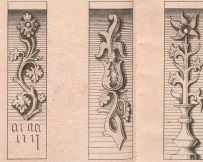


Fig. 15 Tragengebälk aus Goslar.

