



UNIVERSITÄTS-
BIBLIOTHEK
PADERBORN

Die mittelalterliche Holzarchitektur im ehemaligen Niedersachsen

Atlas enthaltend 14 Tafeln

Liebold, H.

Halle a. d. Saale, 1875

Mittelalterliche Holzarchitectur im ehemaligen Niedersachsen.
Wandflächenbehandlung. Blatt IV.

[urn:nbn:de:hbz:466:1-65348](https://nbn-resolving.org/urn:nbn:de:hbz:466:1-65348)

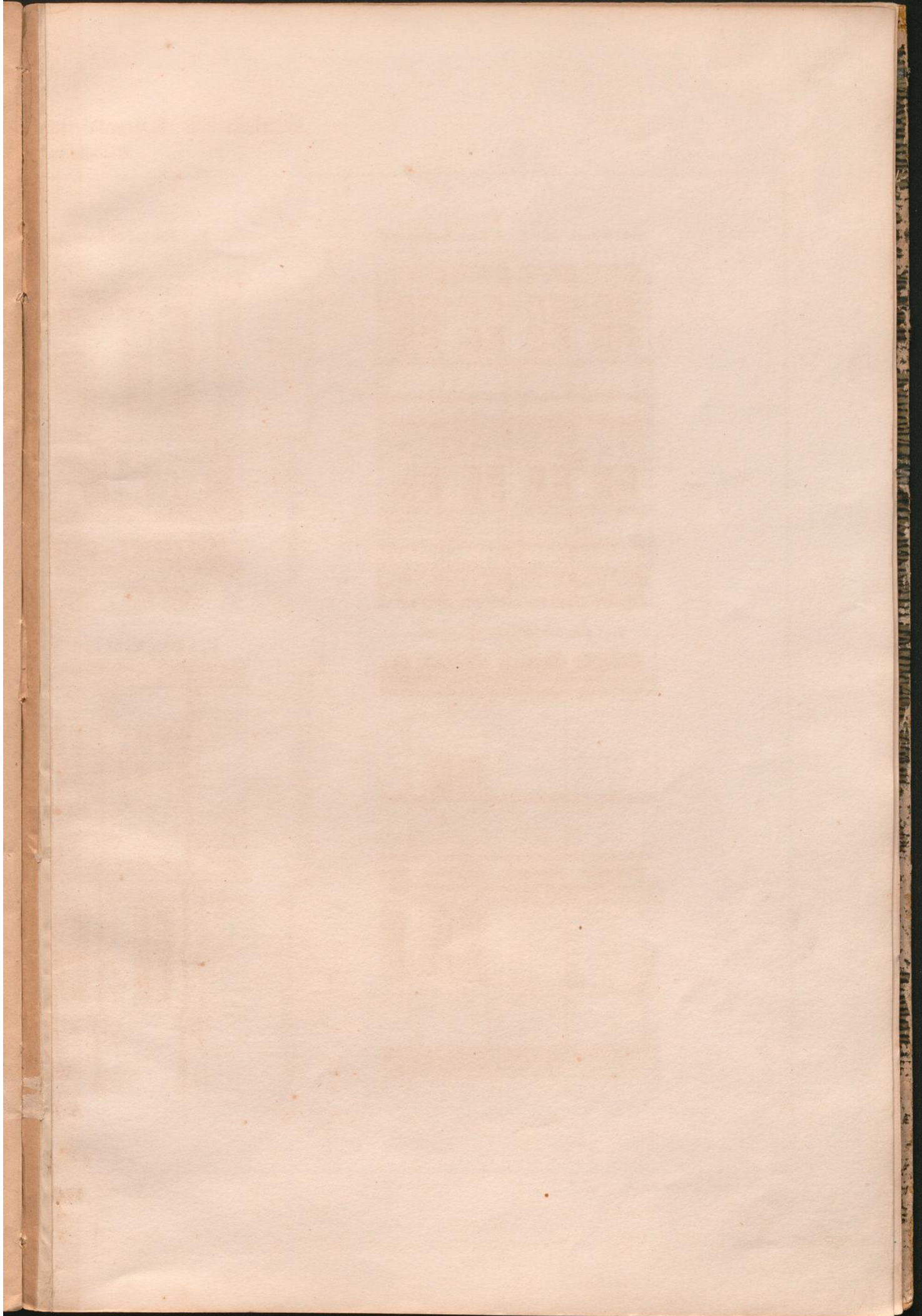


Fig. 1. Mitte bis Ende des XI. Jahrh. Braunschweig.

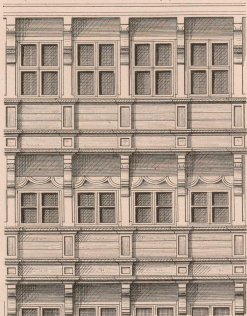


Fig. 2. Mitte des XII. Jahrh. Hünxter, 1082.

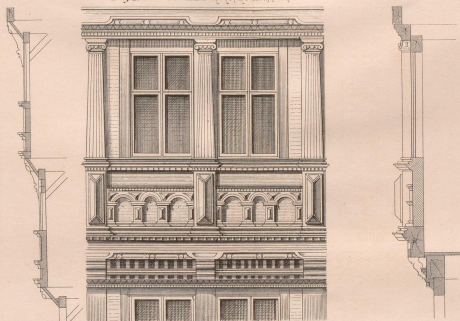


Fig. 3. Anfang des XII. Jahrh. Halberstadt.

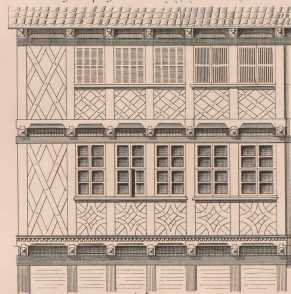


Fig. 4. Ende des XII. Jahrh. Hünxter, 1227.

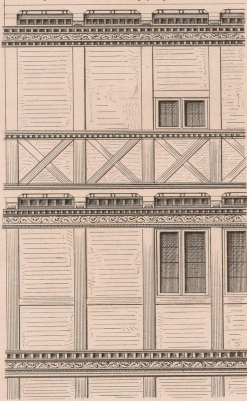


Fig. 5. Anfang des XII. Jahrh. Bienen, 1222.

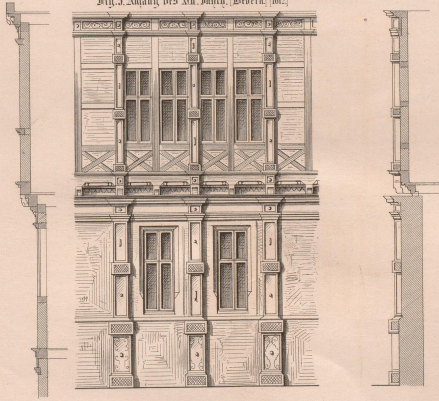


Fig. 6. Anfang d. XII. Jahrh.
Holle, 1200.

