



Elemente des Spitzbogenstiles

systematisch entwickelt nach den vorzüglichsten Bau- und
Kunstdenkmälern aus der Glanzperiode des Mittelalters ; für Schulen und
zum Selbstunterrichte für Architekten, Maler, Bildhauer und Steinmetzen,
überhaupt für alle Techniker, die sich mit dem Baufache beschäftigen ;
mit erläuterndem Texte

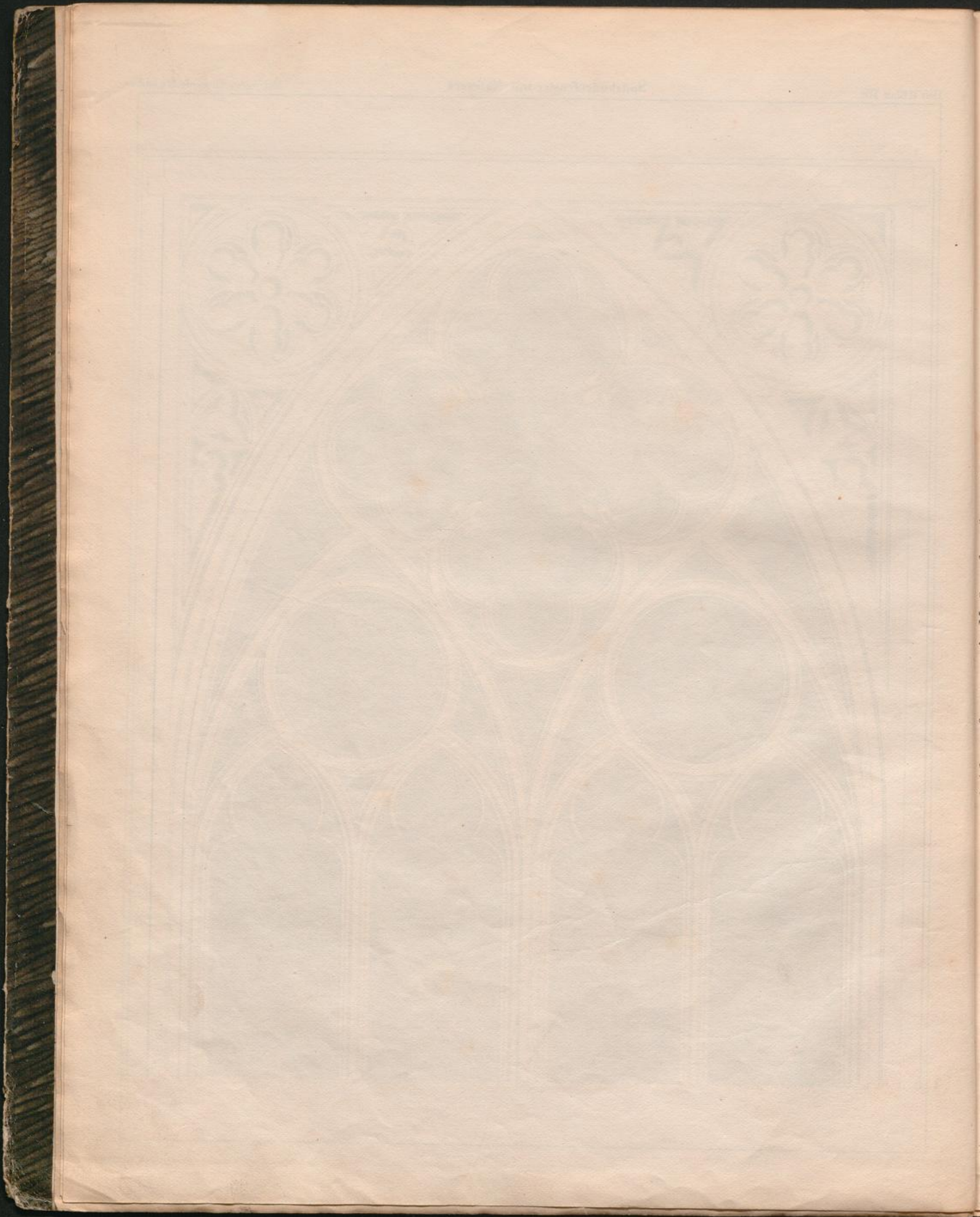
Möllinger, Karl

München, 1856

Heft VI. Blatt XXVI. Spitzbogenfenster mit Masswerk.

[urn:nbn:de:hbz:466:1-65709](https://nbn-resolving.org/urn:nbn:de:hbz:466:1-65709)





Vollmeiers Fementle d' Sobstiles

Spitbogenfenster mit Maßwerkerzierungen

M. 6. 21 Bl. 44. 1377