



UNIVERSITÄTS-  
BIBLIOTHEK  
PADERBORN

# **Denkmale des Mittelalters in dem Königreiche Württemberg**

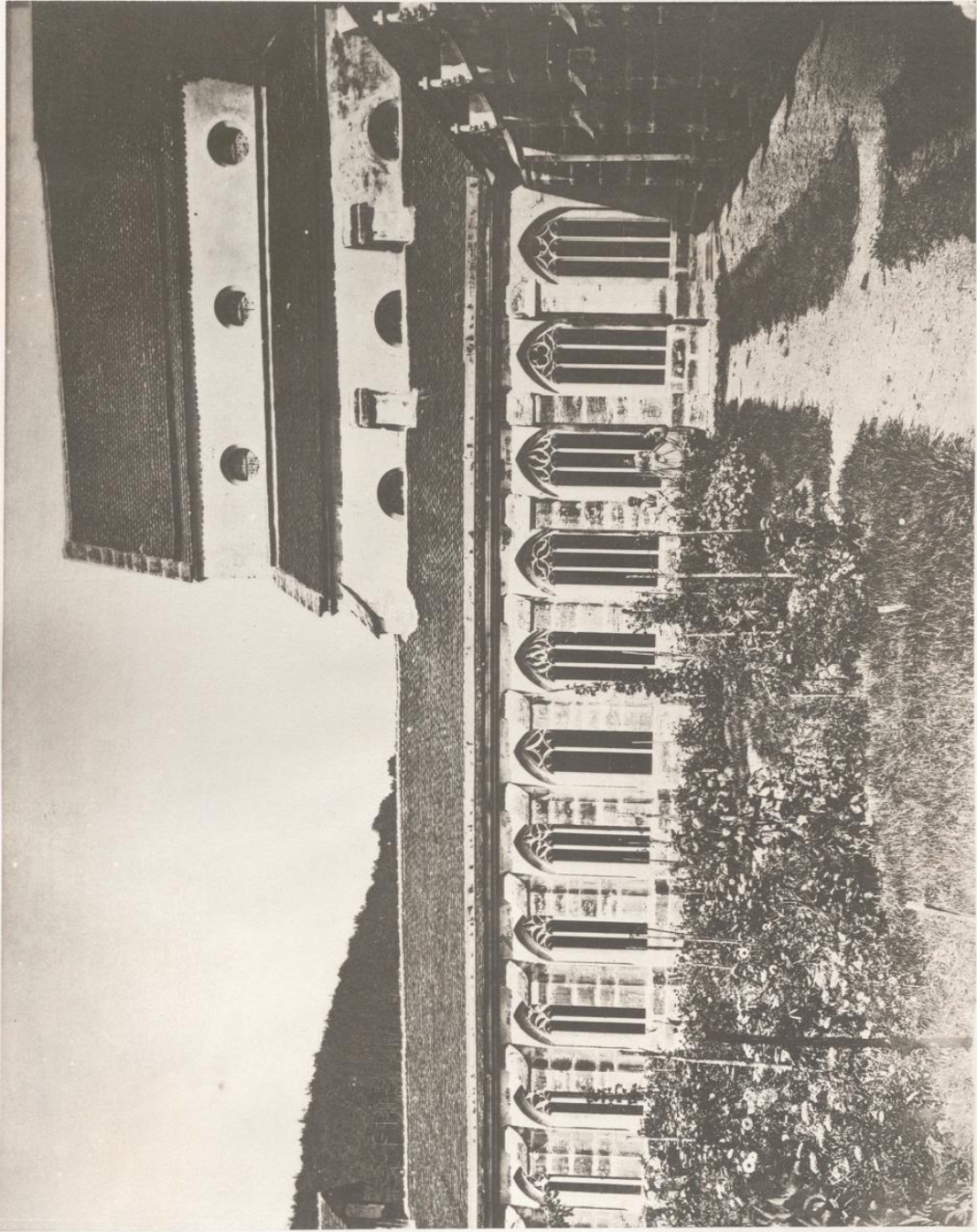
Photolithographischer Bilder-Atlas

**Lorent, A. von**  
**Mannheim, [1866]**

Bebenhausen. Nördlicher Theil des Kreuzganges.

---

[urn:nbn:de:hbz:466:1-65753](https://nbn-resolving.org/urn:nbn:de:hbz:466:1-65753)



Bebenhausen.  
Nördlicher Theil des Kreuzganges.

