



UNIVERSITÄTS-
BIBLIOTHEK
PADERBORN

Die Formen des Holzbaues

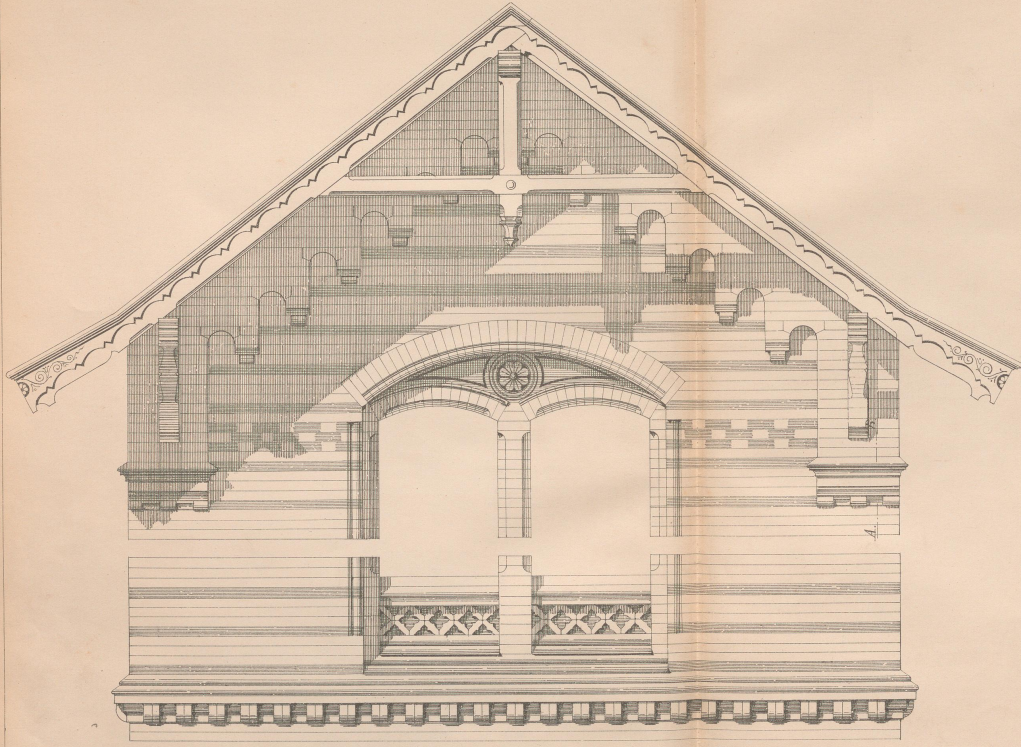
Schmidt, Otto

Berlin, 1882

Tafel 13. Giebelansicht. Schnitt in Richtung d. Firstlinie.

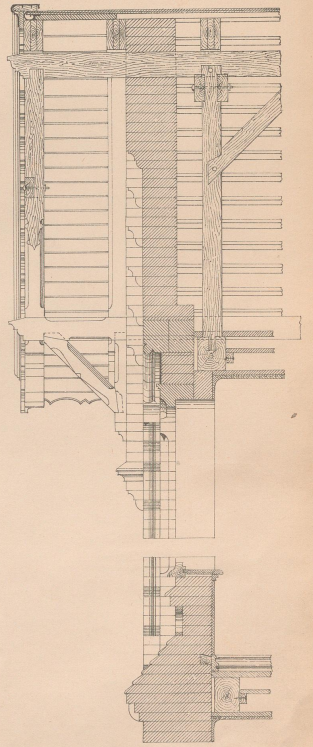
[urn:nbn:de:hbz:466:1-65305](https://nbn-resolving.org/urn:nbn:de:hbz:466:1-65305)

Giebelansicht.



Schmidt, Holzbau.

Schnitt in Richtung d. Firstlinie.



Verlag von Julius Springer, Berlin N.

