



UNIVERSITÄTS-  
BIBLIOTHEK  
PADERBORN

# **Die schönsten Haustüren und Thore Berlins und seiner Umgebung**

ausgeführt in Holz ; ein Vorlagenwerk für Architekten und Bautischler

**Hessling, Egon**

**Berlin, [ca. 1902]**

[Tafeln]

---

[urn:nbn:de:hbz:466:1-66946](https://nbn-resolving.org/urn:nbn:de:hbz:466:1-66946)

# HAUSTHÜREN UND THORE.

Serie I.

Tafel I.



Entwurf: Bernhard Sehring, Charlottenburg.

Ausführung: W. Schade, Sagan.

Charlottenburg, Carmerstrasse 11.



06

WW4

1858(3)-1

EK736

KDI IX

# HAUSTHÜREN UND THORE.

Serie 1.

Tafel 2.



Entwurf: Bernhard Sehring, Charlottenburg.

Ausführung: H. Plagemann, Berlin.

Charlottenburg, Kantstrasse 8.

UNIVERSITÄTSBIBLIOTHEK PADERBORN



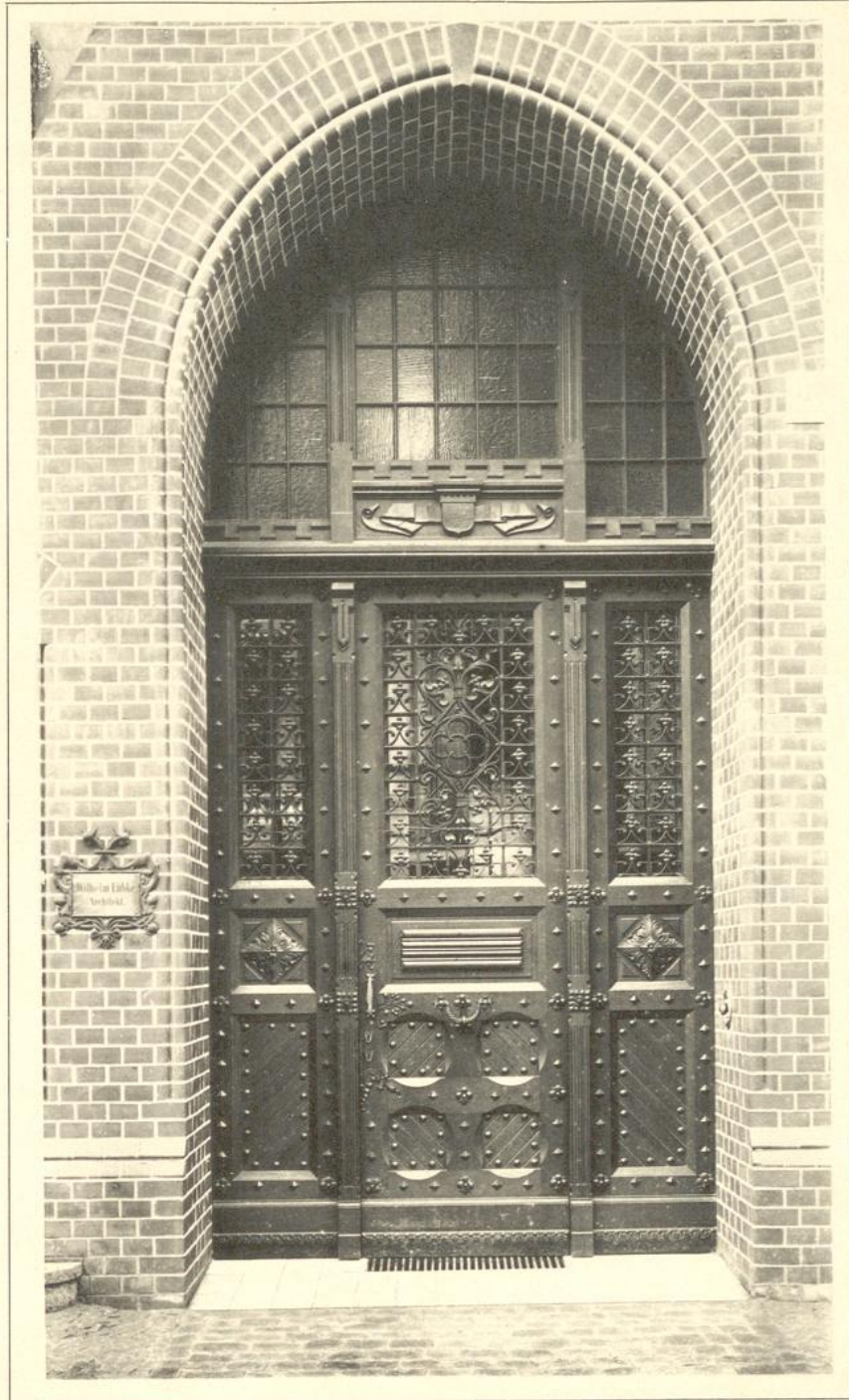
06  
Wwy  
1858(3)-1

EK736  
KD IX

# HAUSTHÜREN UND THORE.

Serie I.

Tafel 3.



Entwurf: Wilhelm Lübke, Charlottenburg.

Ausführung: Pochadt & Kreutzer, Berlin.

Charlottenburg, Grolmannstrasse 36.

PROBLEME DER MATHEMATIK

1858



06

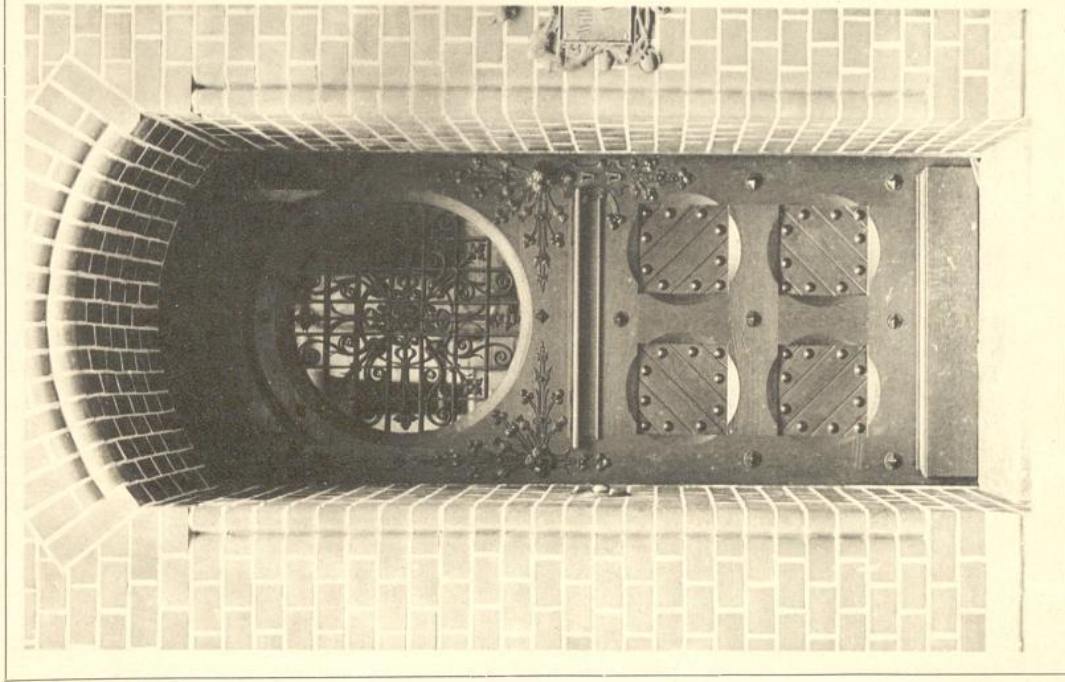
WWY

1858(3)-1

E\*736  
KD IX

# HAUSTHÜREN UND THORE.

Serie I.

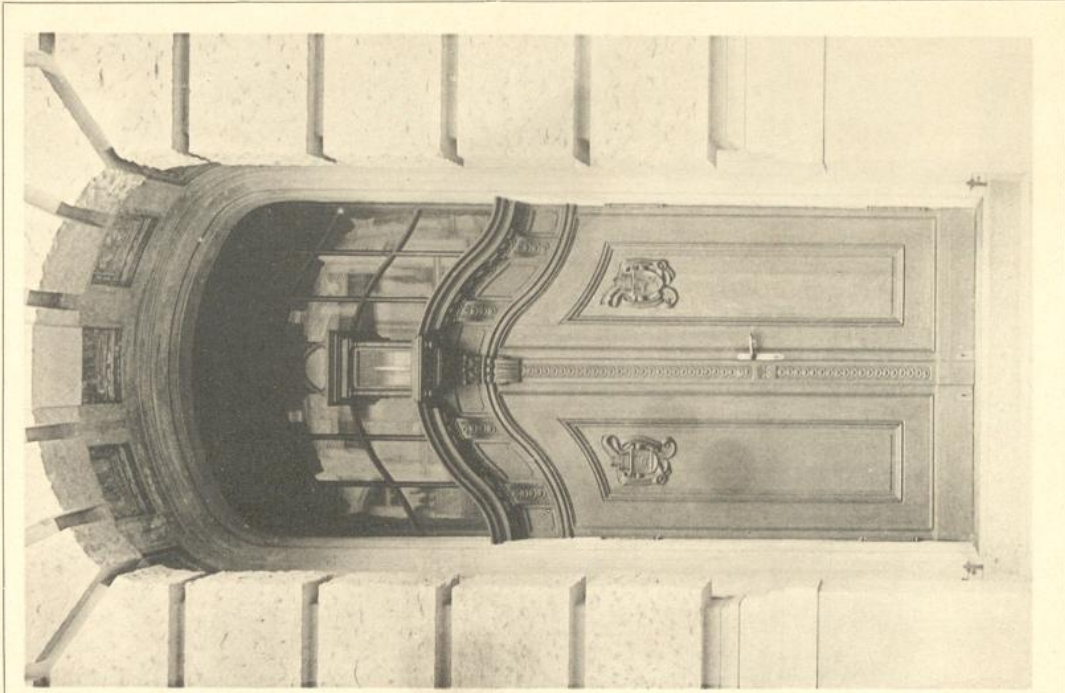


Entwurf: Wilh. Lübke, Charlottenburg. Ausführung: Pochadt & Kreutzer, Berlin.

Charlottenburg, Grolmannstrasse 36.

Lichtdruck: Graphische Gesellschaft, Berlin.

Tafel 4.



Entwurf: Bernhard Sehring, Charlottenburg. Ausführung: W. Schade, Sagan.

Charlottenburg, Kantstrasse 12.  
(Theater des Westens.)

Verlag von Bruno Hessing, Berlin und New York.



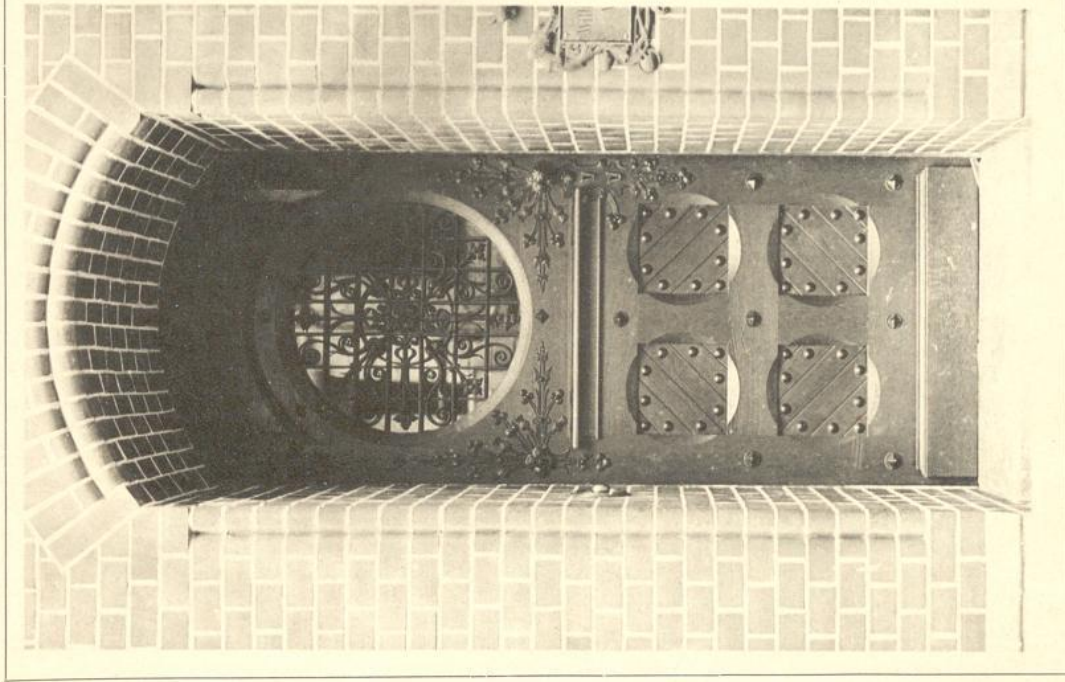


06  
Wwy  
1858(3)-1

EK736  
KD/IX

# HAUSTHÜREN UND THORE.

Serie I.

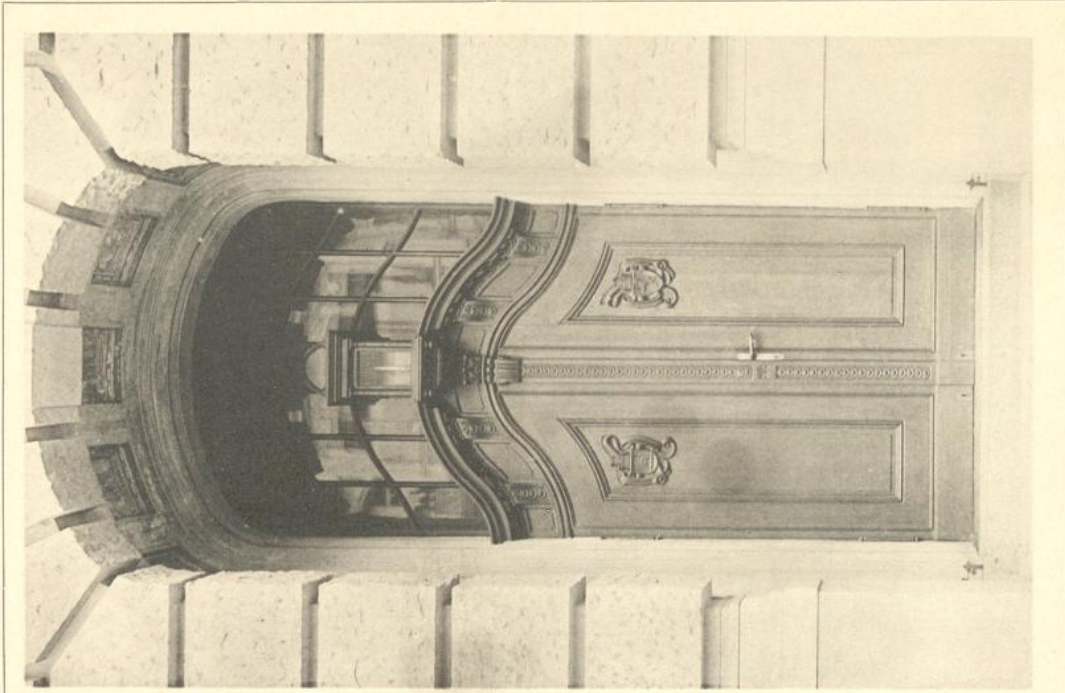


Entwurf: Wilh. Lübke, Charlottenburg. Ausführung: Pochadt & Kreutzer, Berlin.

Charlottenburg, Grolmannstrasse 36.

Lichtdruck: Graphische Gesellschaft, Berlin.

Tafel 4.



Entwurf: Bernhard Sehring, Charlottenburg. Ausführung: W. Schade, Sagan.

Charlottenburg, Kantstrasse 12.  
(Theater des Westens.)

Verlag von Bruno Hessing, Berlin und New York.



06  
W24  
1858(3)-1

EK736  
KD/IX

# HAUSTHÜREN UND THORE.

Serie I.

Tafel 5.



Entwurf: Franz Schwechten, Berlin.

Ausführung: Ernst Gossow, Berlin.

Charlottenburg, Auguste Viktoria-Platz, Romanisches Haus.

Lichtdruck: Graphische Gesellschaft, Berlin.

Verlag von Bruno Hessling, Berlin und New York.



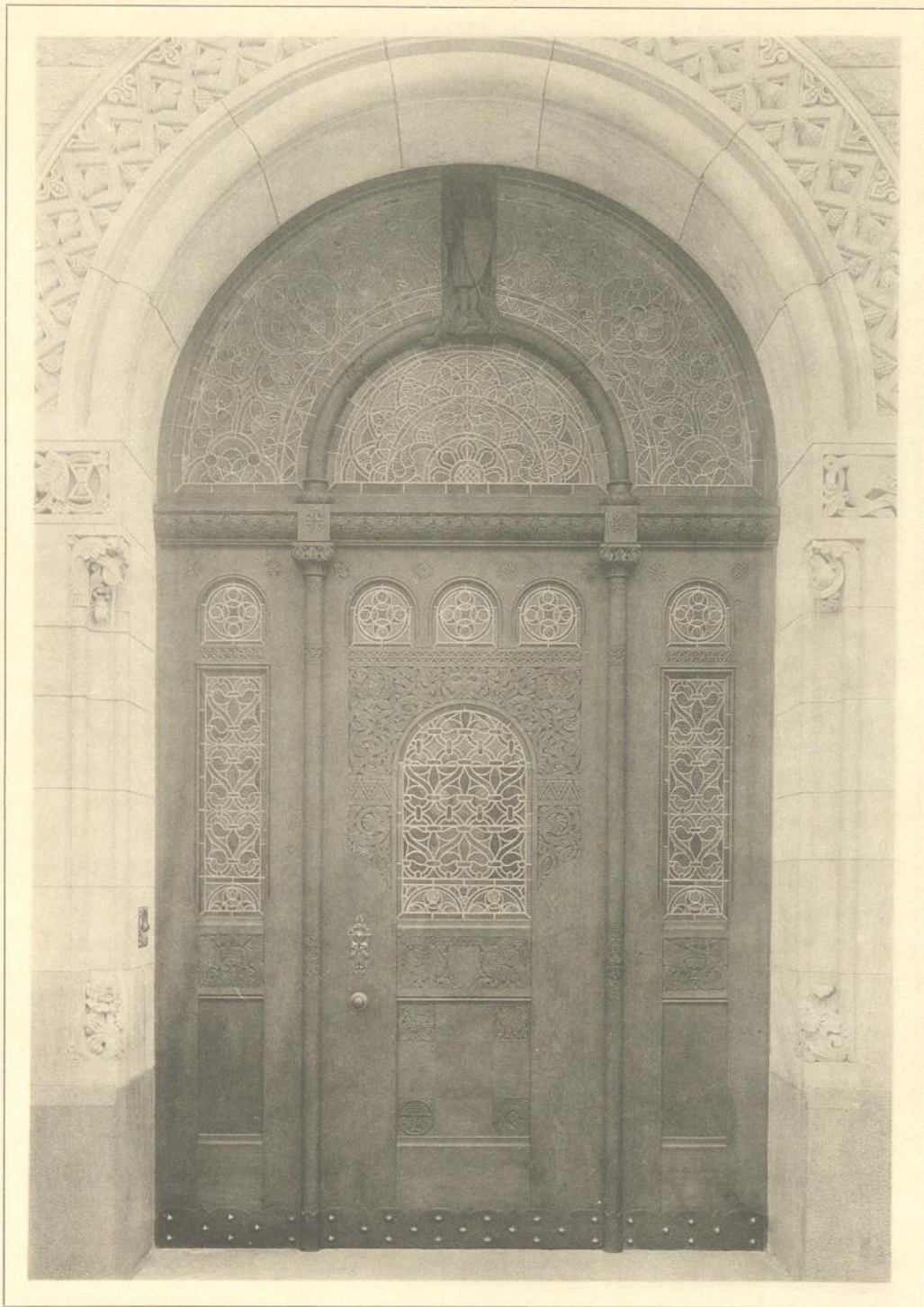
06  
WWY  
1858(3)-1

EK736  
KD IX

# HAUSTHÜREN UND THORE.

Serie I.

Tafel 6.



Entwurf: Franz Schwechten, Berlin.

Ausführung: Ernst Gossow, Berlin.

Charlottenburg, Auguste Viktoria-Platz, Romanisches Haus.



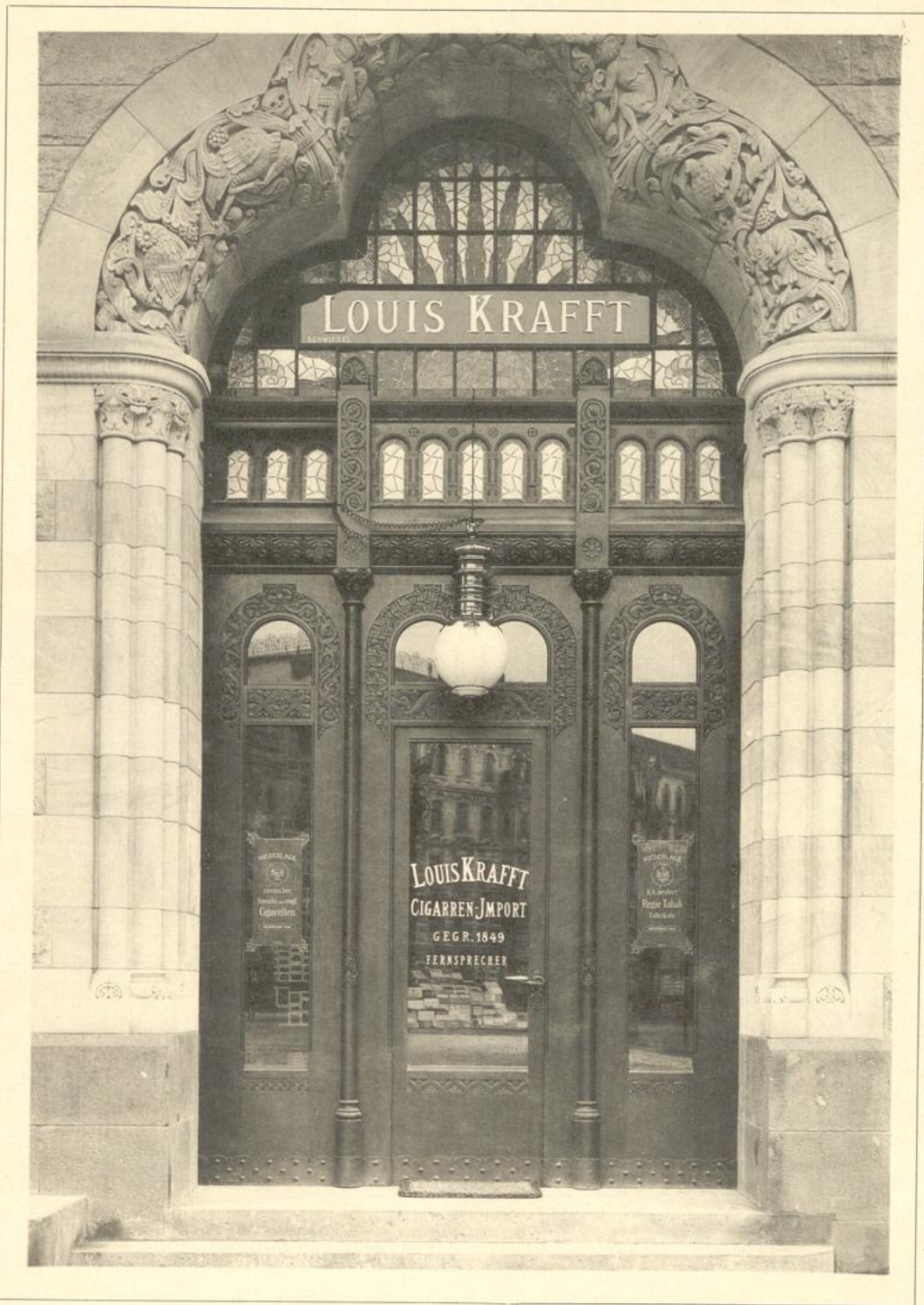
06  
Wwy  
1858(3)-1

EK736  
KDI IX

# HAUSTHÜREN UND THORE.

Serie I.

Tafel 7.



Entwurf: Franz Schwechten, Berlin.

Ausführung: Ernst Gossow, Berlin.

Charlottenburg, Auguste Viktoria-Platz, Romanisches Haus.

Lichtdruck: Graphische Gesellschaft, Berlin.

Verlag von Bruno Hessling, Berlin und New York.





06

WWY

1858(3)-1

EK736

KD / IX

# HAUSTHÜREN UND THORE.

Serie I.

Tafel 8.



Entwurf: Franz Schwechten, Berlin.

Ausführung: Ernst Gossow, Berlin.

Charlottenburg, Auguste Viktoria-Platz, Romanisches Haus.



EK736

KD 1 IX

06

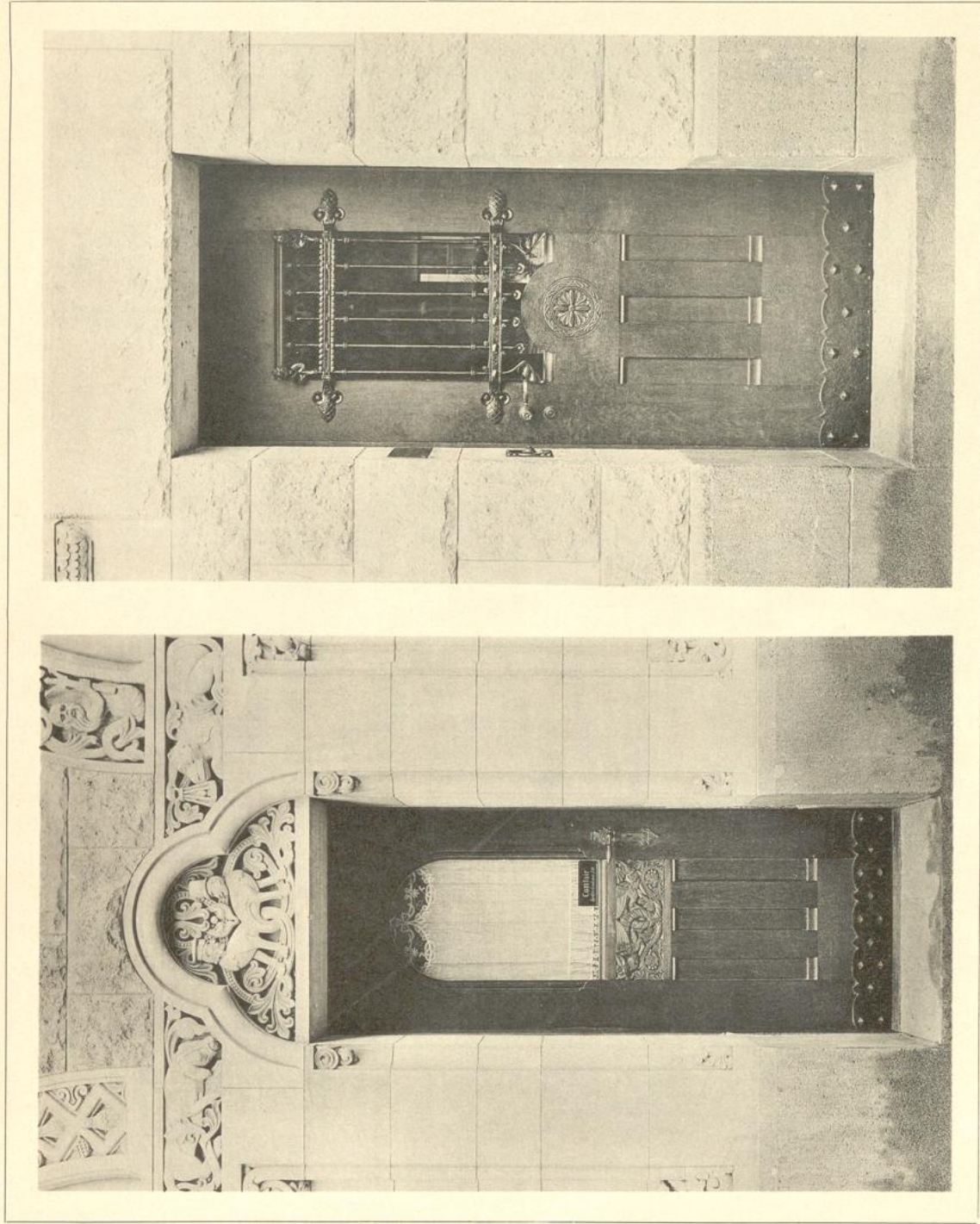
W24

1858(3)-1

# HAUSTHÜREN UND THORE.

Serie I.

Tafel 9.



Entwurf: Franz Schwechten, Berlin.

Ausführung: Ernst Gossow, Berlin.

Charlottenburg, Auguste Viktoria-Platz, Romanisches Haus.



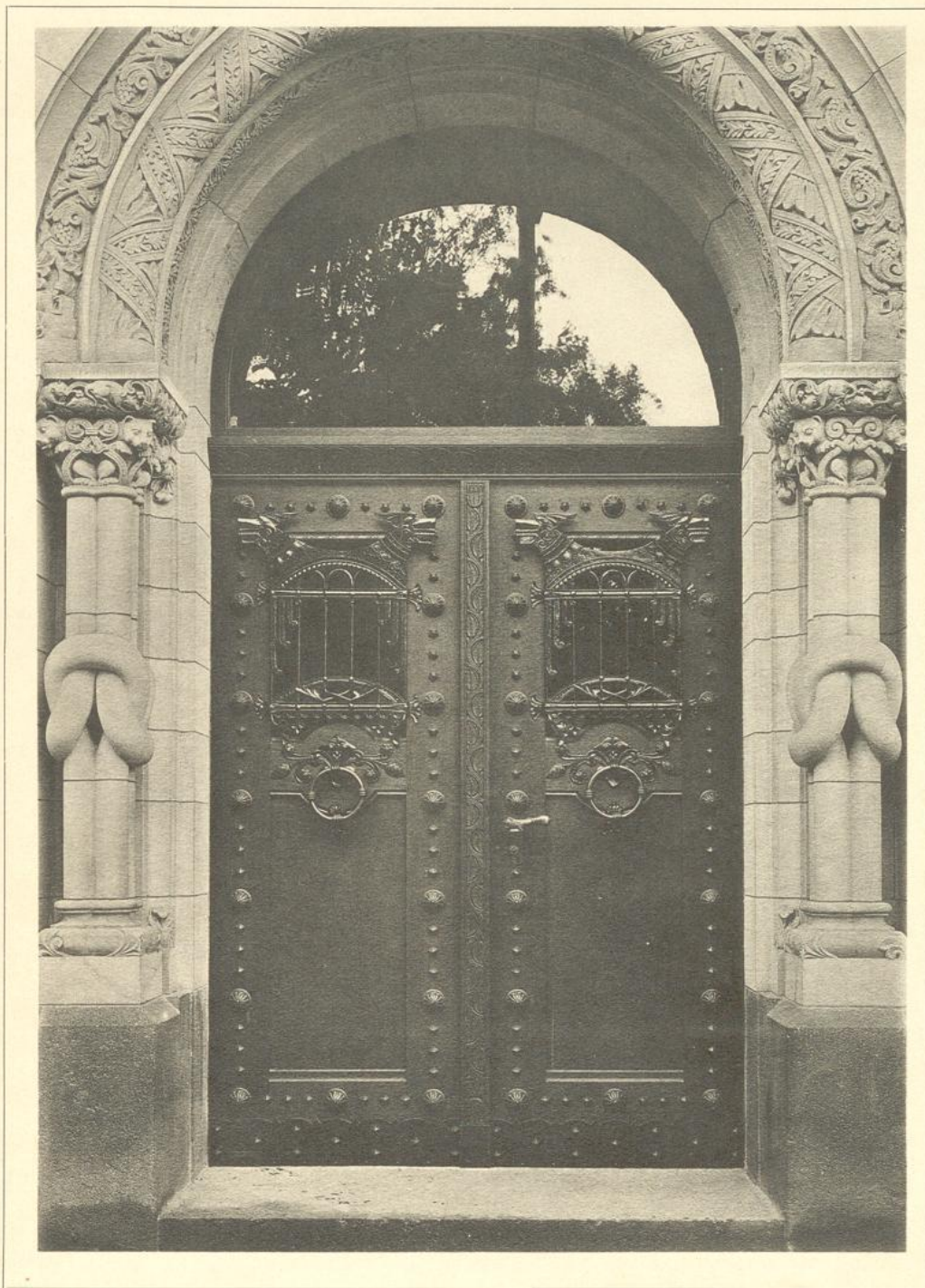
06  
WW4  
1858(3)-1

EK736  
KD/IX

# HAUSTHÜREN UND THORE.

Serie I.

Tafel 10.



Entwurf: Franz Schwechten, Berlin.

Ausführung: Ernst Gossow, Berlin.

Charlottenburg, Auguste Viktoria-Platz, Romanisches Haus.



06

WW4

1858(3)-1

EK736

KDI IX

# HAUSTHÜREN UND THORE.

Serie I.

Tafel II.



Entwurf: W. Martens, Berlin.

Ausführung: Lübnitz & Reese, Berlin.

Berlin, Französische Strasse 7.





06  
WW4  
1858(3)-1

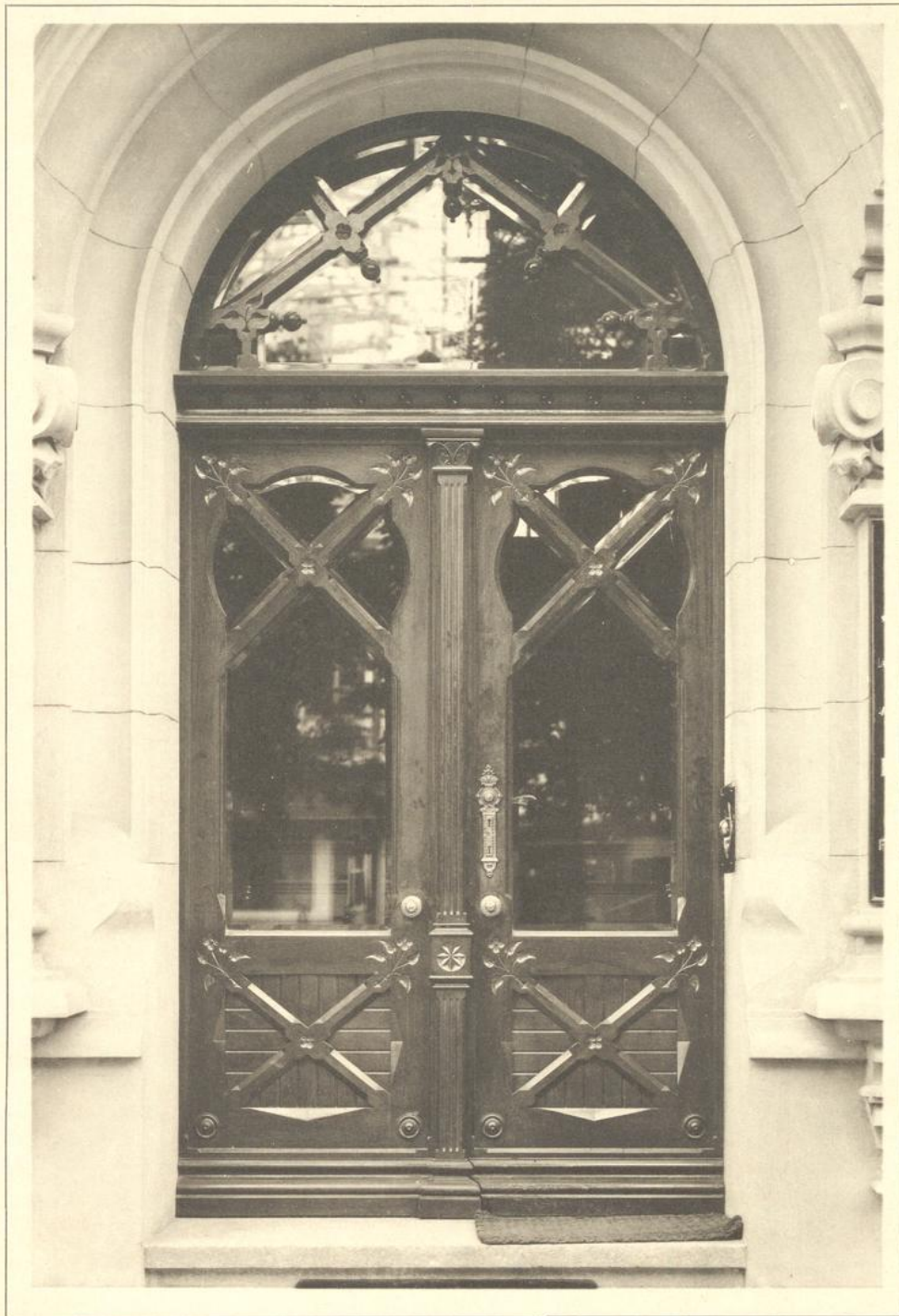
EK736

KD IX

# HAUSTHÜREN UND THORE.

Serie I.

Tafel 12.



Entwurf: H. Zipprich, Weissensee.

Ausführung: Holzbearbeitungsfabrik, Neu-Weissensee.

Charlottenburg, Knesebeckstrasse 32.



06  
W24  
1858(3)-1

EK736

KD / IX

# HAUSTHÜREN UND THORE.

Serie I.

Tafel 13.



Entwurf: C. Walther, Nürnberg.

Ausführung: J. Fleischhauer's Söhne, Nürnberg.

Berlin, Taubenstrasse 11.



06

Ww4

1858(3)-1

EX 736

KD / IX

# HAUSTHÜREN UND THORE.

Serie I.

Tafel 14.



Entwurf: Cremer & Wolffenstein, Berlin.

Ausführung: A.-G. für Bauausführungen, Berlin.

Berlin, Bülowstrasse 90/91.

Lichtdruck: Graphische Gesellschaft, Berlin.

Verlag von Bruno Hessling, Berlin und New York.



06  
W24  
1858(3)-1

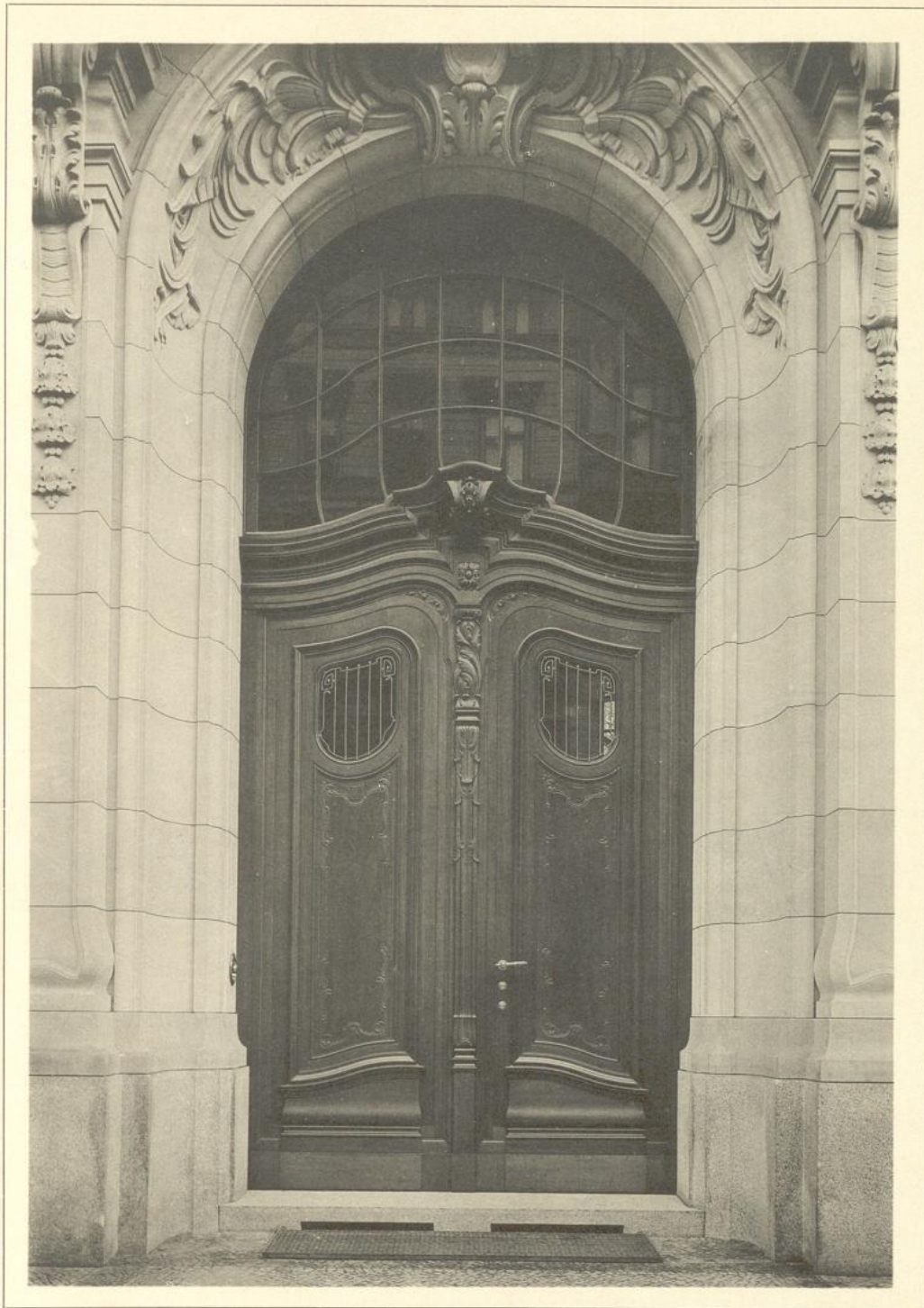
EK736

KDI IX

# HAUSTHÜREN UND THORE.

Serie I.

Tafel 15.



Entwurf: W. Martens, Berlin.

Ausführung: Lübnitz & Reese, Berlin.

Berlin, Behrenstrasse 46.





06  
WWY  
1858(3)-1

E K 736  
K IX

# HAUSTHÜREN UND THORE.

Serie I.

Tafel 16.



Entwurf: A. Breslauer, Berlin.

Berlin, Dorotheenstrasse 6.



06

wwy

1858(3)-1

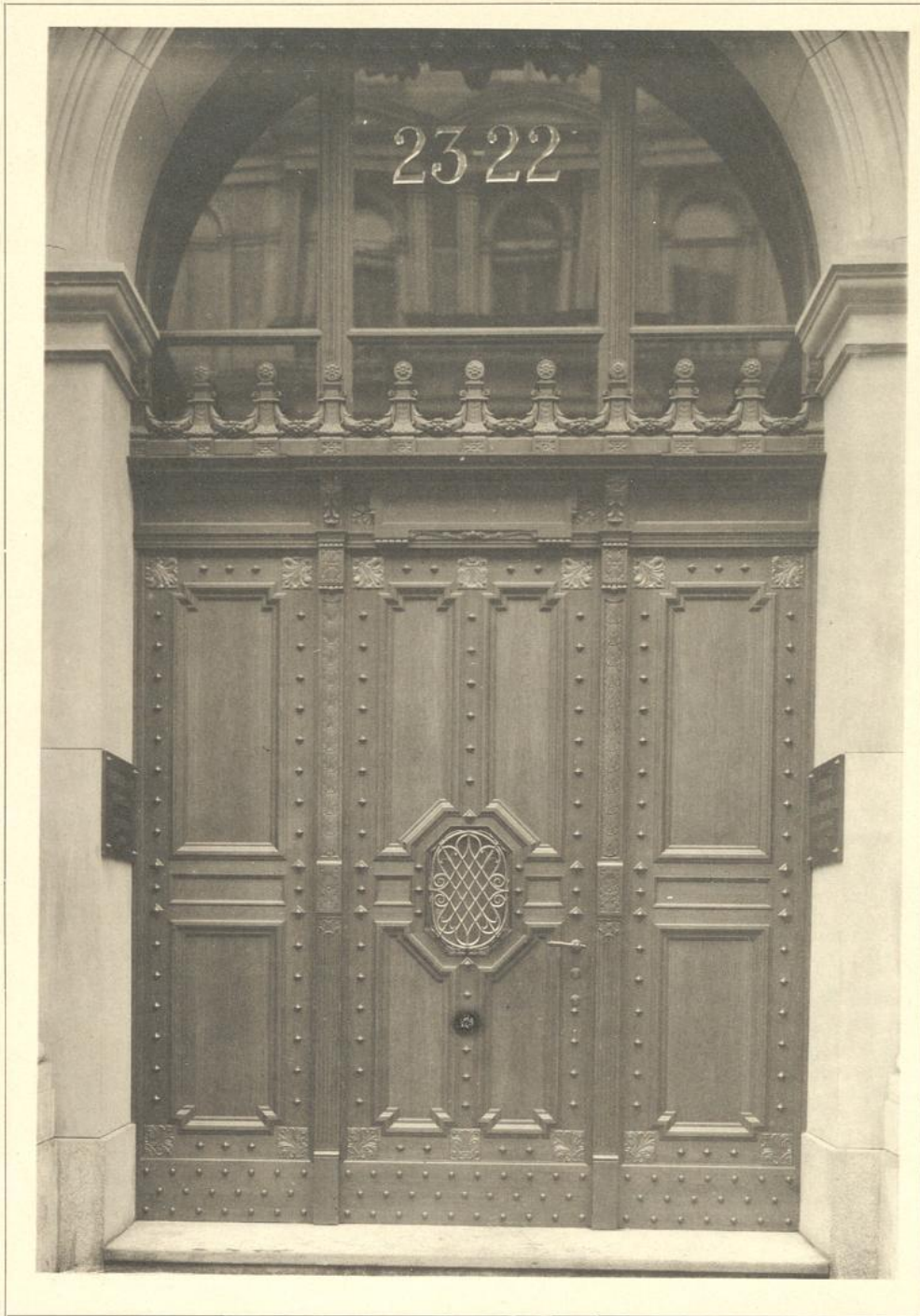
EK736

KD / IX

HAUSTHÜREN UND THORE.

Serie I.

Tafel 17.



Entwurf: W. Martens, Berlin.

Ausführung: Lübnitz & Reese, Berlin.

Berlin, Kanonierstrasse 22/23.



06  
W24  
1858(3)-1

EK736  
KD/IX

# HAUSTHÜREN UND THORE.

Serie I.

Tafel 18.



Entwurf: Kristeller & Sonnenthal, Berlin.

Ausführung: Ferd. Vogts & Co. Berlin.

Berlin, Königin Augustastraße 20.



06  
Wwy  
1858(3)-1

EK 736  
KD IX

# HAUSTHÜREN UND THORE.

Serie I.

Tafel 19.



Entwurf: Haseloff & Kurtz, Berlin.

Ausführung: H. Weiss, Berlin.

Halensee, Friedrichruher Strasse 12 u. 13.





06  
WwY  
1858(3)-1.

EK736

KDI IX

# HAUSTHÜREN UND THORE.

Serie I.

Tafel 20.



Entwurf: Gustav Bähr, Charlottenburg.

Ausführung: Ferd. Bendix Söhne, Berlin.

Charlottenburg, Knesebeckstrasse 22.

Lichtdruck: Graphische Gesellschaft, Berlin.

Verlag von Bruno Hessling, Berlin und New York.



06

WW4

1858(3)-1

EK73G

KD IX

# HAUSTHÜREN UND THORE.

Serie I.

Tafel 21.



Entwurf: August Fritze, Berlin.

Ausführung: Paul Reuter, Berlin.

Berlin, Schillstrasse 18.



06

W24

1858(3)-1

EK736

KD/IX

# HAUSTHÜREN UND THORE.

Serie I.

Tafel 22.



Entwurf: J. Huch, Charlottenburg.

Ausführung: Kuhnert & Kühne, Martineckenfelde.

Charlottenburg, Bleibtreustrasse 44.



06  
W24  
1858(3)-1

EK736

KDIX

# HAUSTHÜREN UND THORE.

Serie I.

Tafel 23.



Entwurf: H. van de Velde, Berlin.

Ausführung: Hohenzollern-Kunstgewerbehaus.

Berlin, Leipziger Strasse 13.





06  
WWY  
1858(3)-1

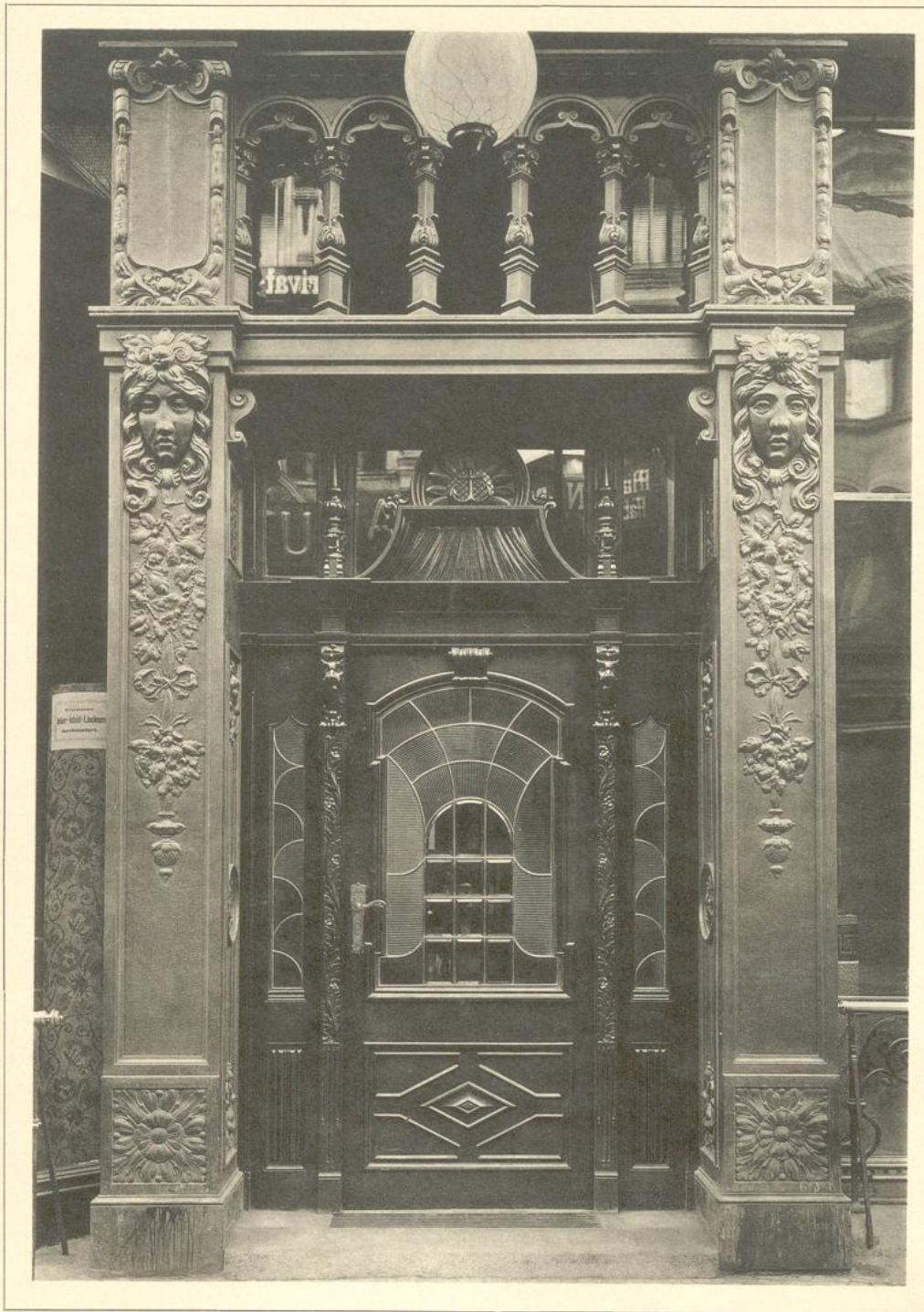
EK736

KD178

# HAUSTHÜREN UND THORE.

Serie I.

Tafel 24.



Entwurf: Georg Rathenau, Berlin.

Ausführung: H. Martens, Berlin.

Berlin, Leipziger Strasse 12.



06  
WW4  
1858(3)-1

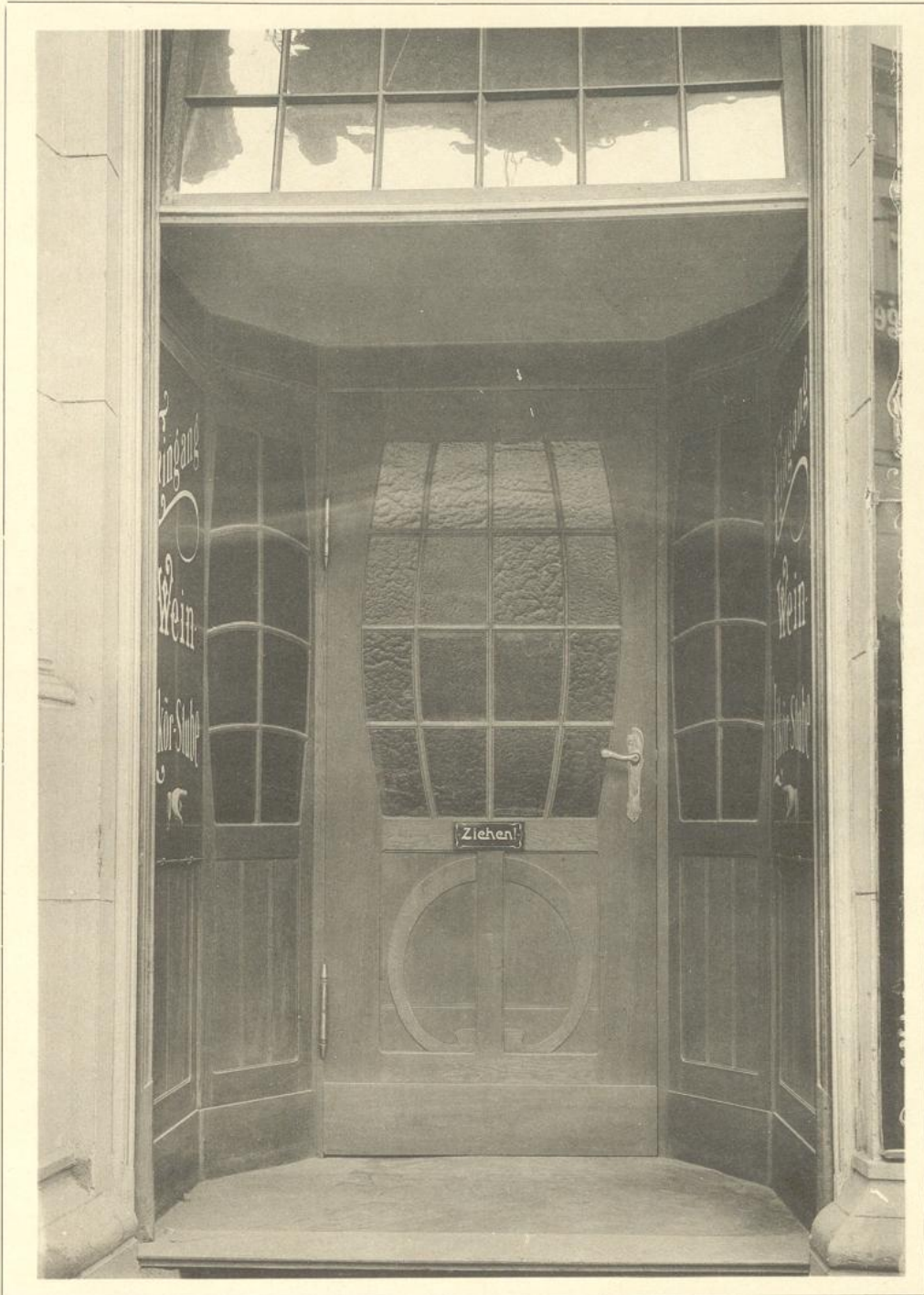
EK736

KDIX

# HAUSTHÜREN UND THORE.

Serie I.

Tafel 25.



Entwurf und Ausführung: Hermann Hetzel, Berlin.

Berlin, Potsdamer Strasse 141.



06

W24

1858(3)-1

EK736

KD/IX

# HAUSTHÜREN UND THORE.

Serie I.

Tafel 26.



Entwurf: W. Martens, Berlin.

Ausführung: A.-G. für Bauausführungen, Berlin.

Berlin, Fasanenstrasse 34.



06  
Wwy  
1858(3)-1

E K736

KD IX

HAUSTHÜREN UND THORE.

Serie I.

Tafel 27.



Entwurf: Emanuel Heimann, Neubabelsberg.

Ausführung: A. Düwel, Berlin.

Grunewald, Winklerstrasse 12.





06

W24

1858(3)-1

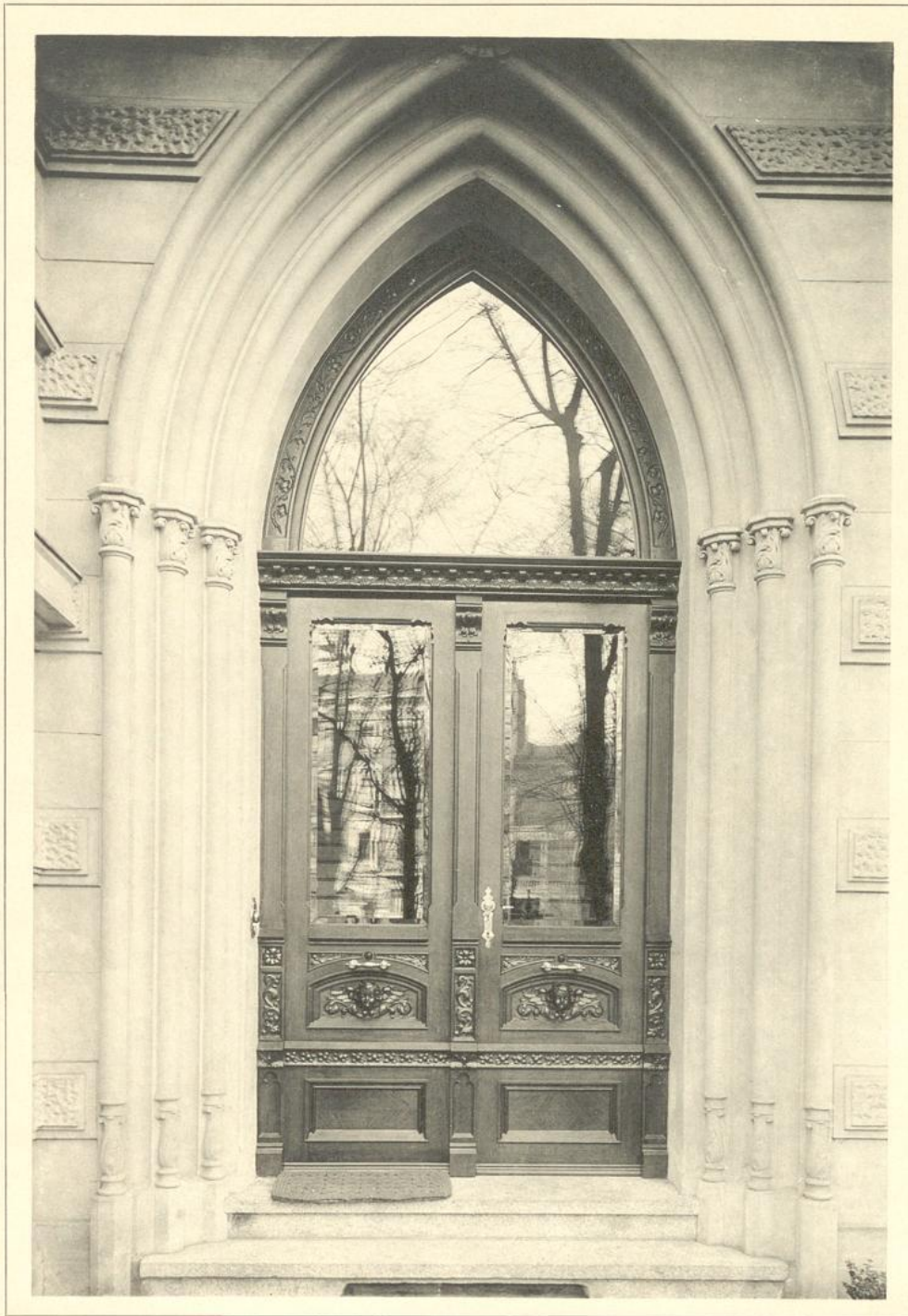
EK736

KD IX

# HAUSTHÜREN UND THORE.

Serie I.

Tafel 28.



Entwurf und Ausführung: Aug. Dressler, Berlin.

Berlin, Lützowufer 5.



06

W24

1858(3)-1

EK786

KD IX

# HAUSTHÜREN UND THORE.

Serie 1.

Tafel 29.



Entwurf und Ausführung: Aug. Dressler, Berlin.

Berlin, Lützowufer 5a.



06

W24

1858(2)-1

EK 736

KD/IX

HAUSTHÜREN UND THORE.

Serie I.

Tafel 30.



Entwurf: M. Ziegler, Berlin.

Ausführung: A. Kussin, Berlin.

Charlottenburg, Savignyplatz 13.



06

WWY

1858(3)-1

EK736

KD / IX

# HAUSTHÜREN UND THORE.

Serie I.

Tafel 31.



Entwurf: Joh. Mathiesen, Charlottenburg.

Ausführung: L. Lassen, Berlin.

Charlottenburg, Mommsenstrasse 2.





06

W24

1858(3)-1

EK736

KD/ IX

HAUSTHÜREN UND THORE.

Serie I.

Tafel 32.



Entwurf und Ausführung: R. Glasenapp, Berlin.

Charlottenburg, Knesebeckstrasse 31.



06  
WW4  
1858(3)-1

EK736  
KD IX

# HAUSTHÜREN UND THORE.

Serie I.

Tafel 33.



Entwurf: Solf & Wichards, Berlin.

Ausführung: G. & H. Schütze, Berlin.

Grunewald, Winklerstrasse 10.



06  
WWY  
1858(3)-1

EK736

KD/IX

# HAUSTHÜREN UND THORE.

Serie I.

Tafel 34.



Entwurf: H. Schmieden, Berlin.

Ausführung: G. Olm, Berlin.

Berlin, Jägerstrasse 53.



06  
WVY  
1858(3)-1

EK 736  
KD / IX

# HAUSTHÜREN UND THORE.

Serie I.

Tafel 35.



Entwurf: Heinrich Theising, Berlin.

Ausführung: Grün & Hettwig, Berlin.

Berlin, Behrenstrasse 14/16.





06  
WWY  
1858(3)-1

EK786  
KDI IX

# HAUSTHÜREN UND THORE.

Serie I.

Tafel 36.



Entwurf: H. Wegner, Berlin.

Ausführung: A. Supke, Charlottenburg.

Charlottenburg, Grolmannstrasse 57.



06  
Wwy  
1858(3)-1

E K 736  
KD I IX

# HAUSTHÜREN UND THORE.

Serie I.

Tafel 37.



Entwurf: Ch. Cabanis, Steglitz.

Ausführung: Lehmann & Stuckatz, Berlin.

Charlottenburg, Bleibtreustrasse 42.



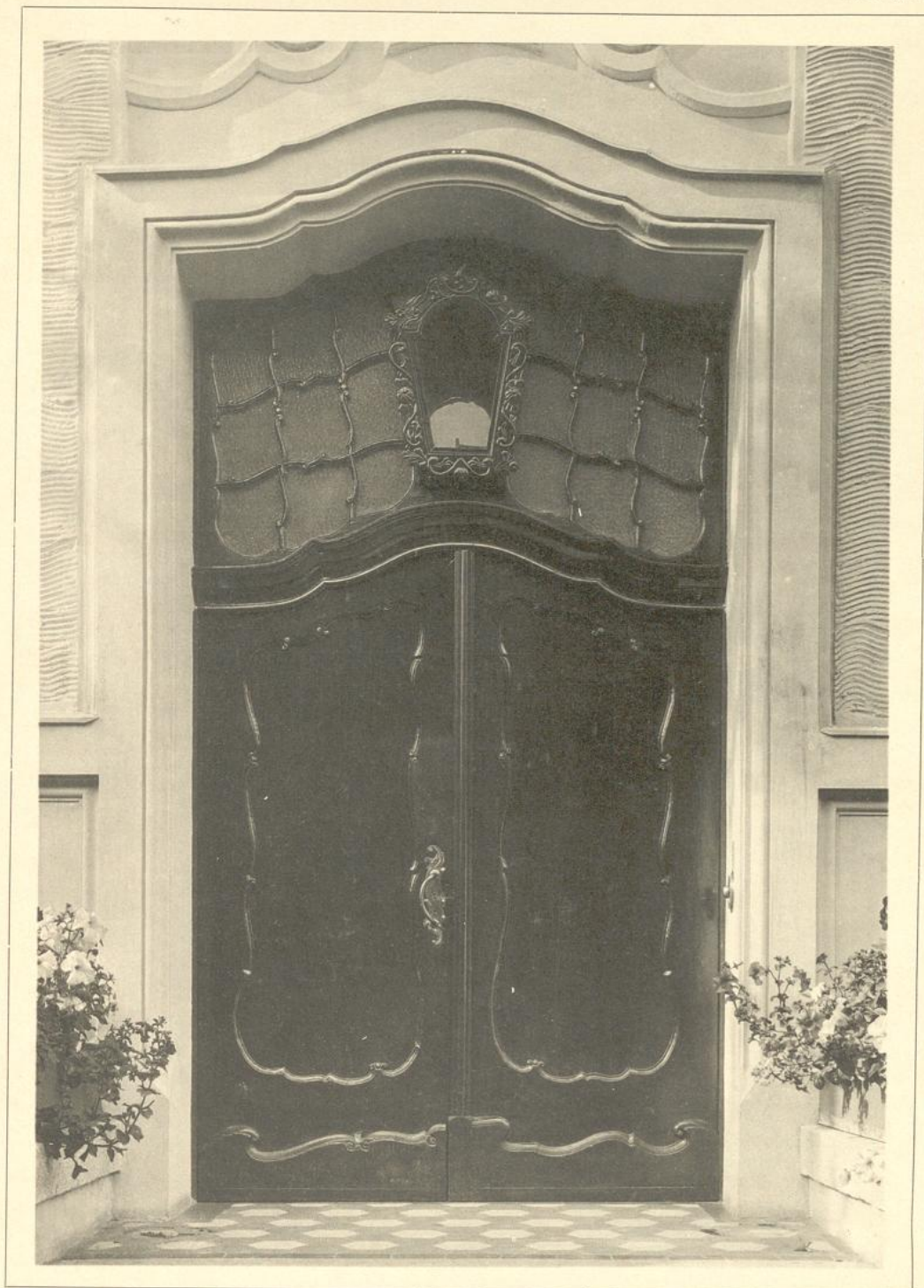
06  
LWY  
1858(3)-1

EK736  
KD/IX

# HAUSTHÜREN UND THORE.

Serie I.

Tafel 38.



Bremer Arbeit aus dem 17. Jahrhundert.

Grunewald, Delbrückstrasse 23.



06  
W4  
1858(3)-1

EK736  
KD IX

HAUSTHÜREN UND THORE.

Serie I.

Tafel 39.



Entwurf: A. Breslauer, Berlin.

Ausführung: J. C. Pfaff, Berlin.

Berlin, Sommerstrasse 5.



UNIVERSITÄTSBIBLIOTHEK PADERBORN



06  
WWY  
1858(3)-1

EK 786  
KD / IX

# HAUSTHÜREN UND THORE.

Serie 1.

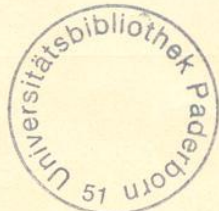
Tafel 40.



Entwurf: Wilh. Lübke, Charlottenburg.

Ausführung: Trill & Exner, Berlin.

Charlottenburg, Knesebeckstrasse 72.



EK 736

KD IX

06

WW4

1858(3)-1