



Muster-Ornamente aus allen Stilen in historischer Anordnung

Lieferung 9 bis 12

Durm, Josef

Stuttgart, [1879]

1. 2. Flachschnitzereien aus dem Ende des 15. Jahrh. - 3. 4.
Spätgothisches, flach in Holz geschnittenes Ornament einer Seite der
achteckigen Kanzel der Gottesacker-Kapelle zu Wimpfen im Thale (16. ...

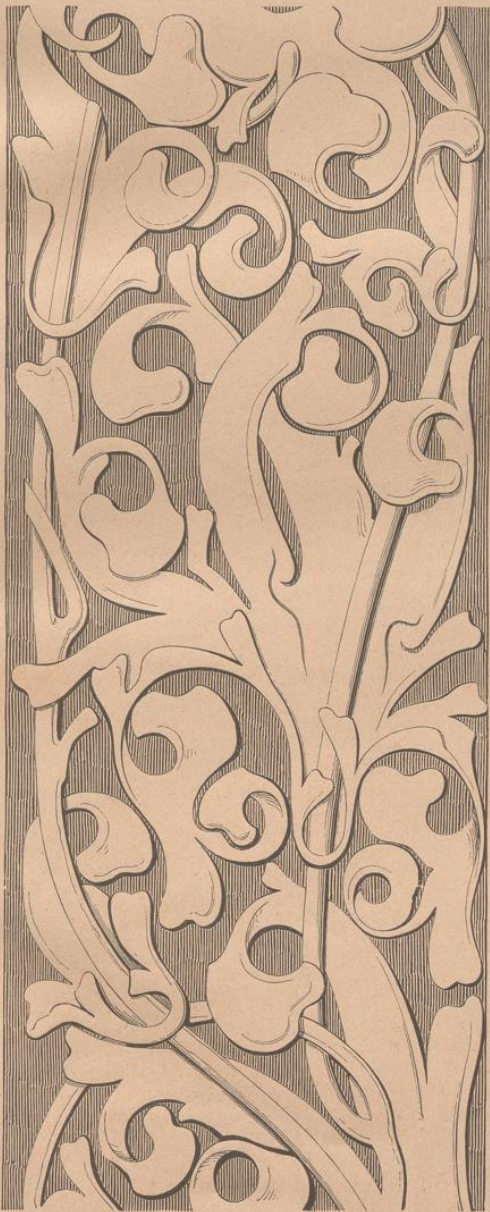
[urn:nbn:de:hbz:466:1-66661](https://nbn-resolving.org/urn:nbn:de:hbz:466:1-66661)



1.



2.



3.



4.

1. 2. Flachschnitzereien aus dem Ende des 15. Jahrh. — 3. 4. Spätgothisches, flach in Holz geschnittenes Ornament einer Seite der achteckigen Kanzel der Gottesacker-Kapelle zu Wimpfen im Thale (16. Jahrh.)

