



Die schönsten Haushüren und Thore Berlins und seiner Umgebung

ausgeführt in Holz ; ein Vorlagenwerk für Architekten und Bautischler

Hessling, Egon

Berlin, [ca. 1902]

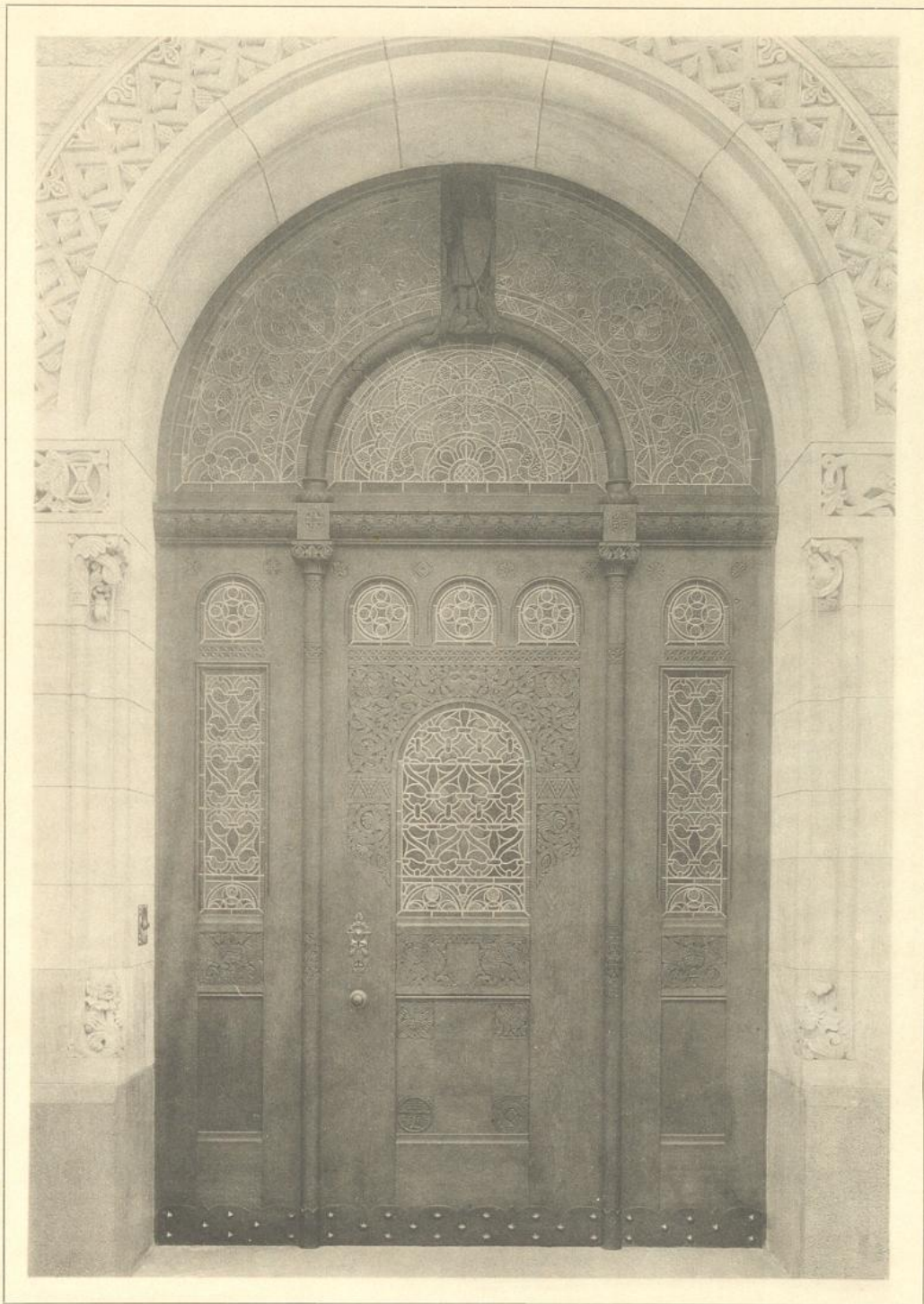
Tafel 6. Charlottenburg, Auguste Viktoria-Platz, Romanisches Haus.
Entwurf: Franz Schwechten, Berlin. - Ausführung: Ernst Gossow, Berlin.

[urn:nbn:de:hbz:466:1-66946](https://nbn-resolving.org/urn:nbn:de:hbz:466:1-66946)

HAUSTHÜREN UND THORE.

Serie I.

Tafel 6.



Entwurf: Franz Schwechten, Berlin.

Ausführung: Ernst Gossow, Berlin.

Charlottenburg, Auguste Viktoria-Platz, Romanisches Haus.



06
Wwy
1858(3)-1

EK736
KD1 IX