



Kunsthistorische Bilderbogen

für den Gebrauch bei akademischen und öffentlichen Vorlesungen, sowie
beim Unterricht in der Geschichte und Geschmackslehre an Gymnasien,
Real- und höheren Töchterschulen zusammengestellt

Ergänzungen zum Hauptwerk

Springer, Anton

Leipzig, 1883

16. Italienische Malerei im 16. Jahrhundert. Ergänzung zu Taf. 206, 207,
214 und 215. No. 359-361. (Textbuch S. 232-235, 251 u. ff.)

[urn:nbn:de:hbz:466:1-67845](https://nbn-resolving.org/urn:nbn:de:hbz:466:1-67845)



5. Madonna, von Giov. Ant. Boltraffio (1467—1516). Mailand, Museum Pezzoli-Poldi.



2. Die Anbetung der Magier, (Branne Untermalung), von Lionardo da Vinci. Florenz, Uffizien.



6. Ecce Homo, von Andrea Solari (ca. 1458—1515). Mailand, Museum Pezzoli-Poldi.



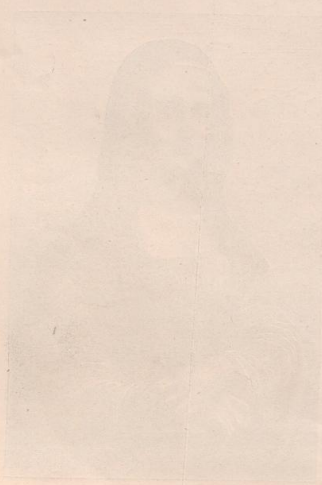
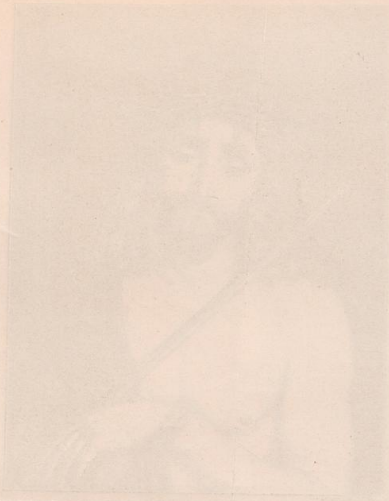
1. Knieende Engel. Aus der «Taufe Christi» von Verrocchio. (Vgl. Taf. 202, Fig. 1.)



4. Heimkehr des jungen Tobias, von Bernardino Luini. Mailand, Ambrosiana.



3. Mona Lisa, von Lionardo da Vinci. Paris, Louvre.





2. Verlobung der heiligen Katharina, von Boccaccio da Cremona (1460— ca. 1518). Venedig, Akademie.



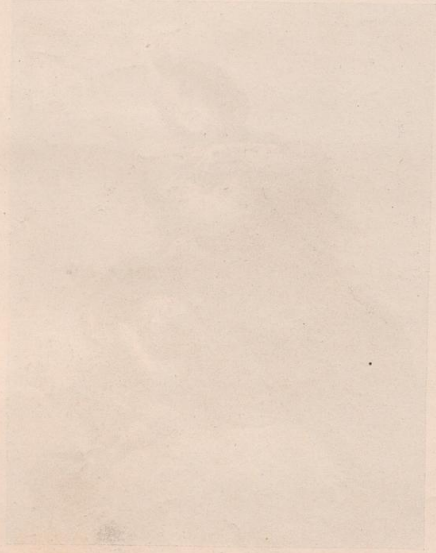
1. Madonna mit Heiligen, von Giov. Bellini, Venedig, Akademie.



3. Himmlische und irdische Liebe, von Titian. Rom, Palazzo Borghese.



4. Von den Fresken des Correggio in S. Giovanni Evang. (jetzt in der Bibliothek zu Parma.)

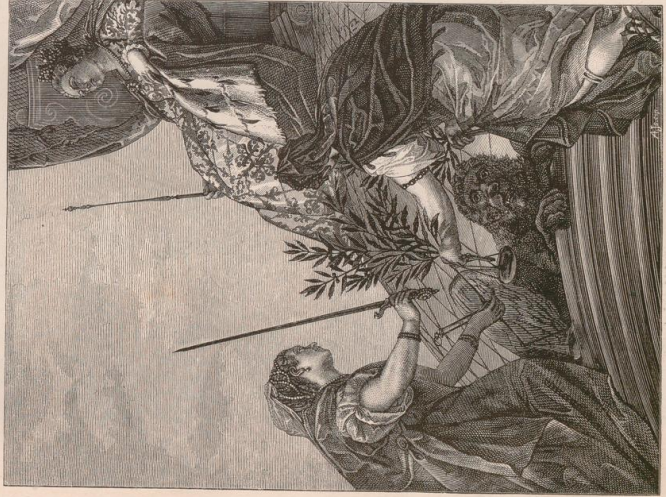




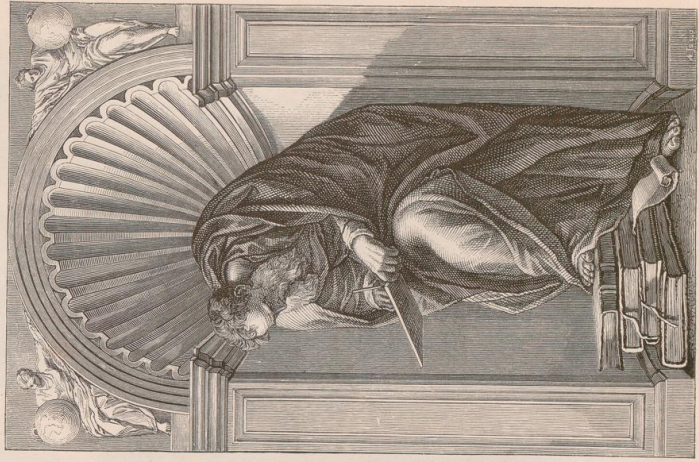
1. Sibyl-Variante von Palma Vecchio. Wien, Belvedere.



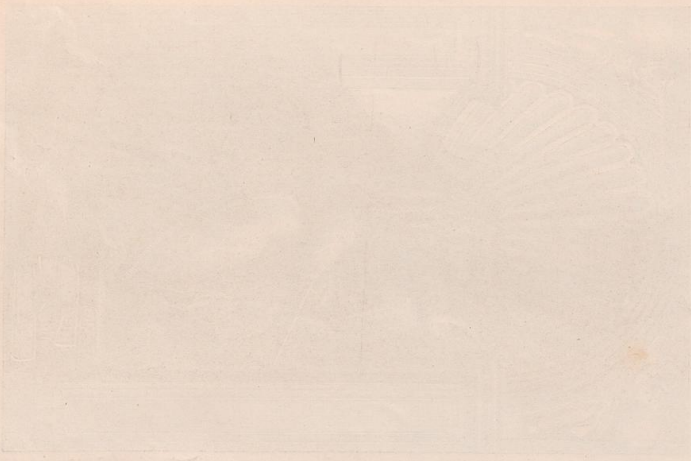
2. Der Sündenfall von Palma Vecchio. Braunschweiger Galerie.



4. Thronende Venetia mit Gerechtigkeit und Frieden, von Paolo Veronese. Deckengemälde in der Sala del Collegio im Dogenpalast.



3. Dionysos, von Titoretto. Wandgemälde in der Bibliothek zu Venedig.



Faint vertical text on the left margin, possibly bleed-through from the reverse side.

Faint vertical text on the left margin, possibly bleed-through from the reverse side.

Faint vertical text between the bottom two drawings.

Faint vertical text on the right margin, possibly bleed-through from the reverse side.