



UNIVERSITÄTS-  
BIBLIOTHEK  
PADERBORN

## **Kunsthistorische Bilderbogen**

für den Gebrauch bei akademischen und öffentlichen Vorlesungen, sowie  
beim Unterricht in der Geschichte und Geschmackslehre an Gymnasien,  
Real- und höheren Töchterschulen zusammengestellt

Ergänzungen zum Hauptwerk

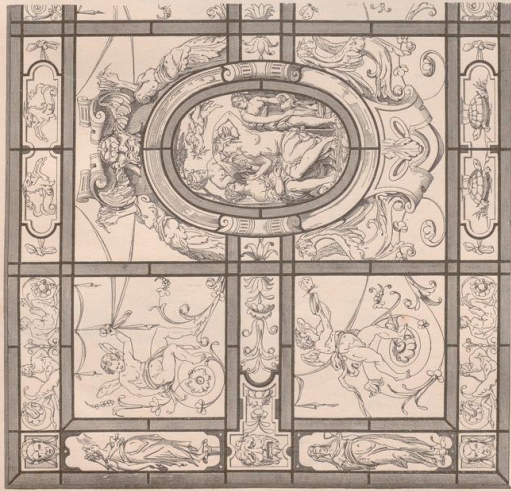
**Springer, Anton**

**Leipzig, 1883**

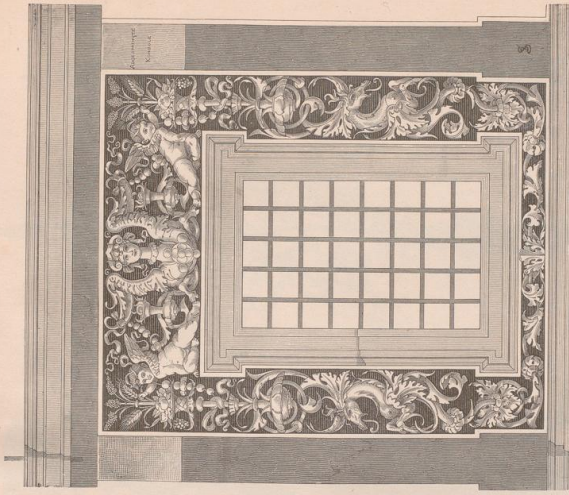
22. Dekorative Malerei und Kunstgewerbe des 16. Jahrhunderts.  
Ergänzung zu Taf. 160, 163 und 172. - No. 372-375. (Textbuch S. 261-267,  
323-334.)

---

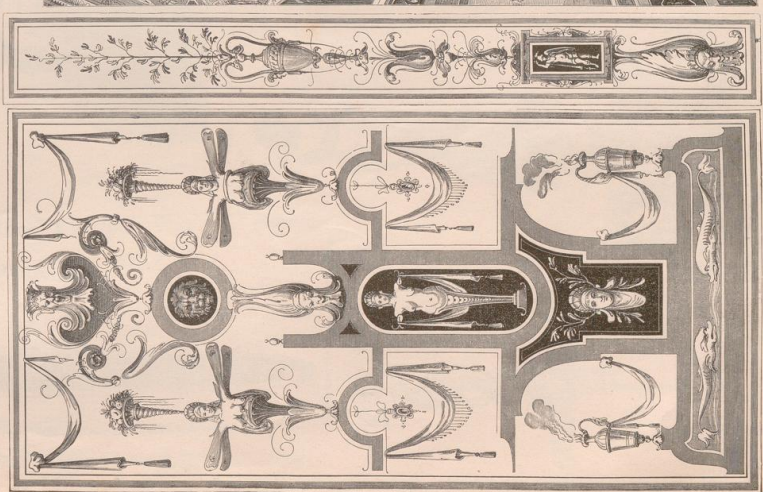
[urn:nbn:de:hbz:466:1-67845](https://nbn-resolving.org/urn:nbn:de:hbz:466:1-67845)



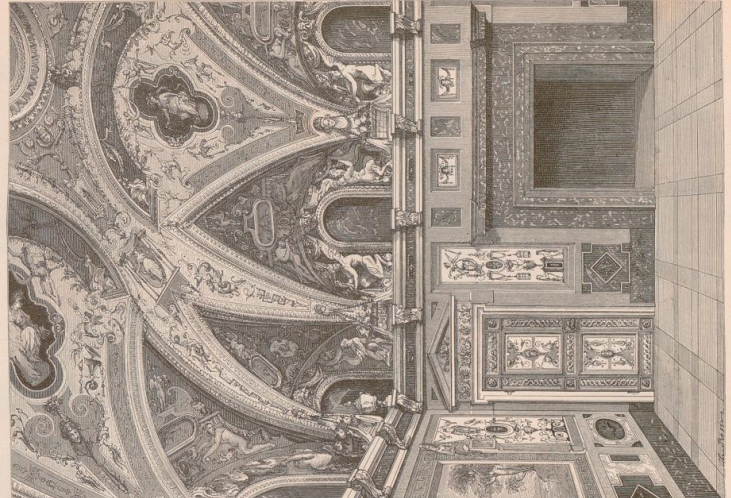
1. Glasfenster im Museo Nazionale (Robbia-Stuhl) zu Florenz, von Bernardino Roccati (1542—1612).



2. Spiegelfelddekoration von Palazzo Corfi in Florenz.

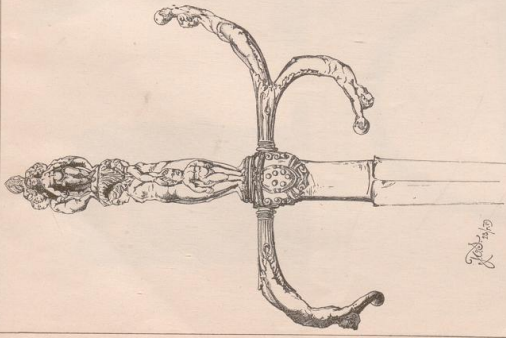


4. Wand- und Plafonddekoration aus den Badezimmern im Fuggereihaus zu Augsburg.

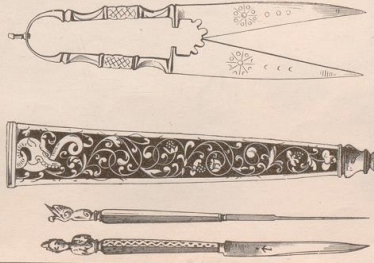


3. Badezimmer im Fuggereihaus zu Augsburg (1579).

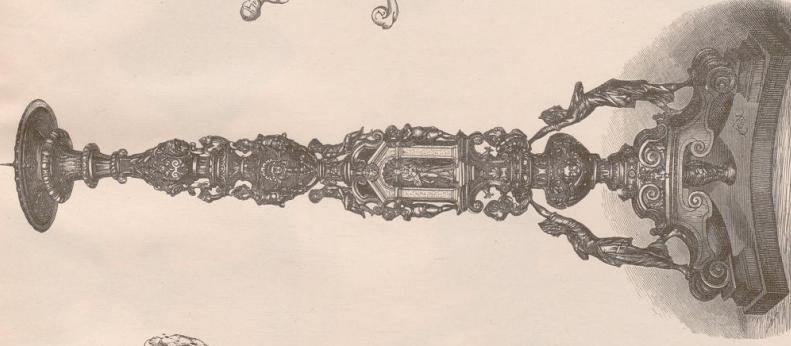




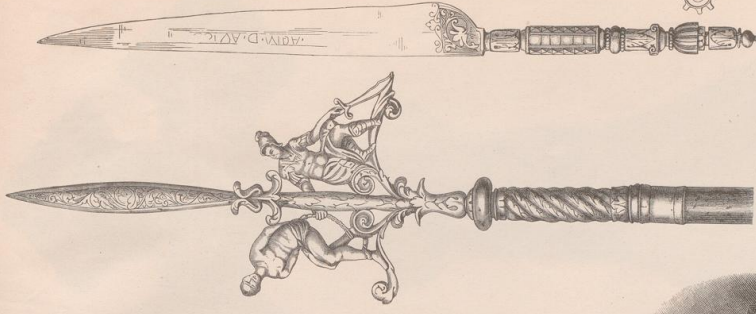
2. Degengriff. Museo nazionale zu Florenz.



3. Verschiedene Werkzeuge. Museo Correr.

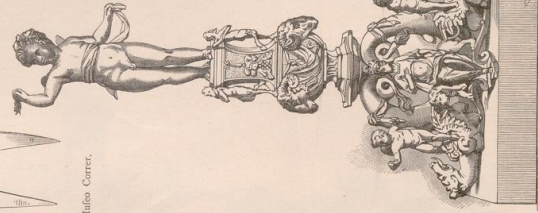


1. Bronzschalenhalter aus der Cappella del Rolando in Venedig. Museo Correr.



4. Hiltelbade. Museo Correr in Venedig.

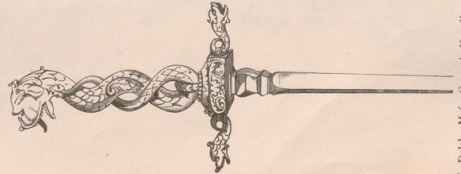
5. Tischmesser. Museo Correr in Venedig.



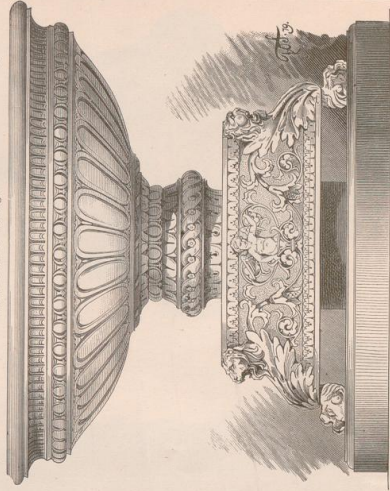
8. Bronzener Feuerbock. Florenz. Museo nazionale.



7. Gravirtes Ornament von einem Hehn (17. Jahrh.). Museo Correr in Venedig.

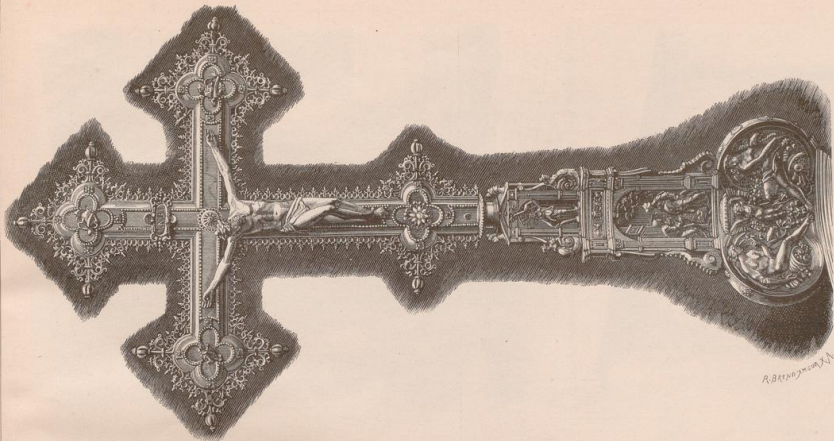


6. Dolch. Museo Correr in Venedig.

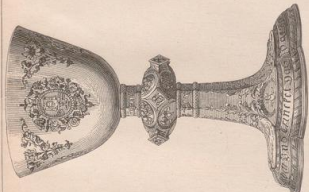


9. Silberne Schale in der Loggia des Museo nazionale in Florenz.





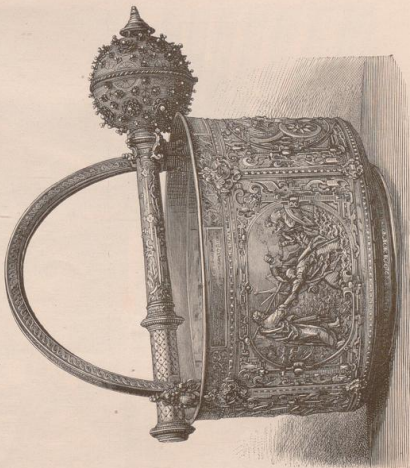
3. Altarkreuz aus der Paroeki-Kirche in Soest. Anfang des 17. Jahrh.



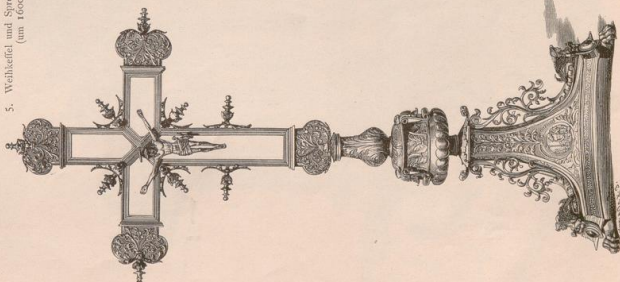
2. Abendmahlskelch mit Email, von C. Küntel in Halle, 1654. St. Ulrich in Halle.



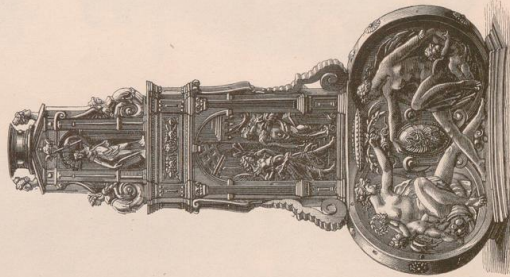
1. Höfenkelch, Gold mit weißem Email, von H. H. Schwelmburg um 1610. Mühlhausen i. Th., St. Blasienkirche.



5. Weihenkelch und Sprengkelch von Anton Eichenlaub (um 1600), Herdringen.



7. Altarkreuz (Hallenfeld). Malmedy, Marien Persepolisbild.

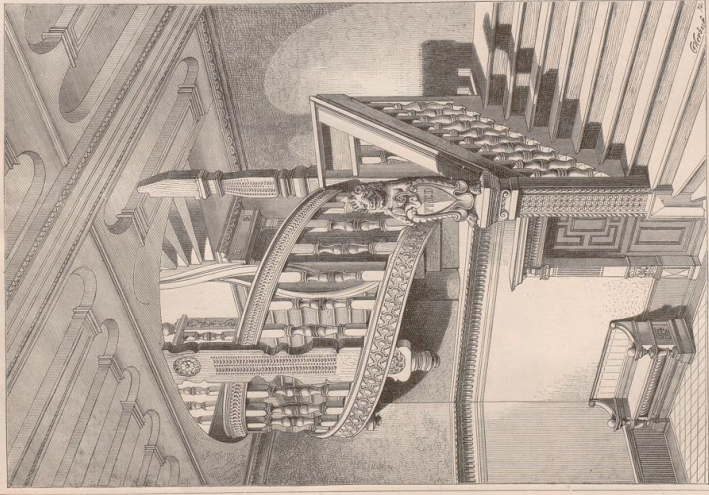


4. Detail von dem Altarkreuz der Paroeki-Kirche zu Soest.

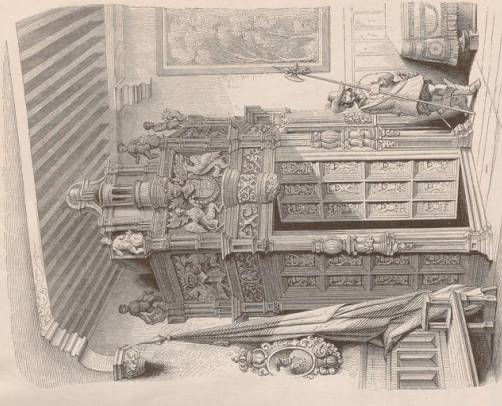


6. In Silber getriebener Schilde, von P. van Vianen (um 1600).

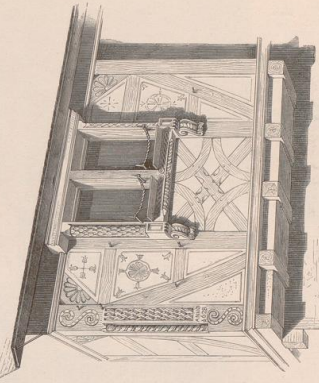




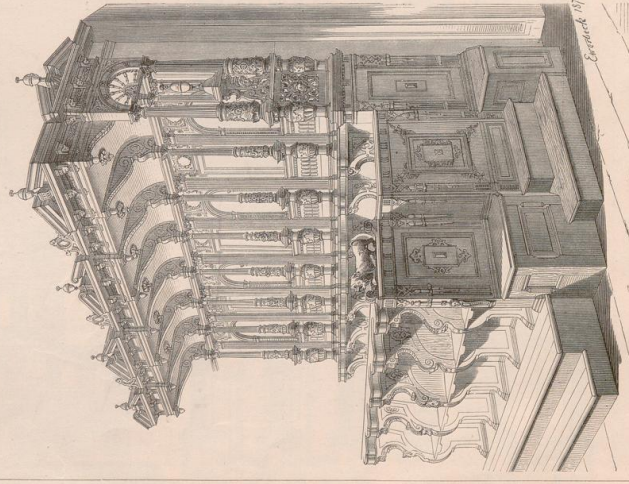
1. Treppe im Schenkelschen Hause zu Brantzig v. d. Meißel.



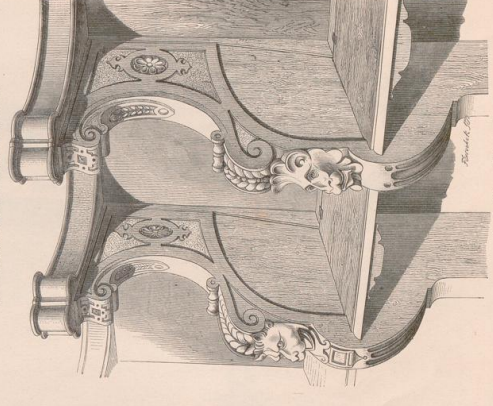
3. Portal im Rathhausdahl an Oudenaarde, von Paul van der Schueren (um 1530).



2. Von einem Hause in Bälger v. d. Meißel.



4. Chorgestühl der Kathedrale zu Ypern.



5. Details des Chorgestühls zu Ypern.



